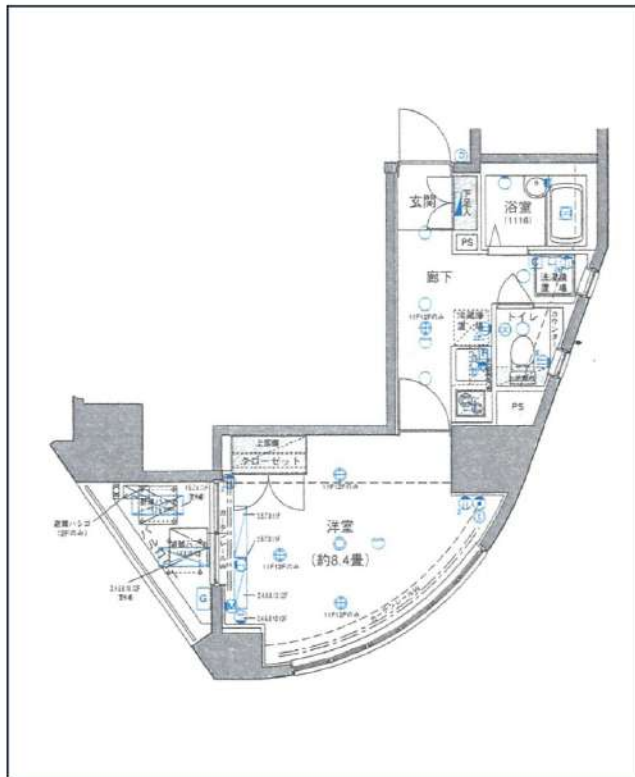


外国籍・留学生相談 ペット飼育相談(猫不可)



※現況と図面に相違がある場合は、現況優先となります。

京王線「笹塚」徒歩2分
京王線「代田橋」徒歩12分
京王線「幡ヶ谷」徒歩12分

号室	賃料
9F	99,000円

管理費	19,000円		
保証金	1ヶ月	礼金	20,000円
その他費用	鍵交換費用33,000円、ハウスクリーニング59,400円(入居時)、エアコン分解清掃16,500円(入居時)、24時間生活サポート16,500円(入居時)、契約事務手数料11,000円(入居時)		
所在地	〒151-73 東京都渋谷区笹塚2丁目14-15		
構造・階建	RC 9階部分 / 14階		
築年月	2005年11月	専有面積	27.65㎡
間取り	1K	開口向き	北東
契約期間	普通借家2年	更新料	1.1ヶ月(新賃料)
保険	20,000円 2年	更新事務手数料	
保証会社	日本セーフティ(プ)、保証料(初回契約時)50%、保証料(月額)800円、初回保証料 保証人有⇒40% 無⇒50% 外国籍⇒100%+月額1,000円 契約時緊急連絡先も身分証写し必須		
退去予定日	2026年6月26日	入居時期	相談
備考	<ul style="list-style-type: none"> ・保証金契約時償却、償却に原状回復費用は含まれません ・契約時ルームクリーニング代、エアコンクリーニング代 税率変更による差額は退去時請求 ・2年未満の解約は短期解約違約金有⇒賃料、管理費総額1ヶ月分 ・解約予告2ヶ月前 ・ペット飼育可能/猫不可⇒保証金1ヶ月増額/契約時償却 		

・BS/CS(要確認) ・インターネット:NTT/ギガプライズ(要確認) ・駐輪場(要空確認)
・退室前の申込みは先行契約となります

駐輪場等の空き確認はこちらへ→ 日本ハウズイング株式会社 アーバン住宅営業部 03-3341-9245

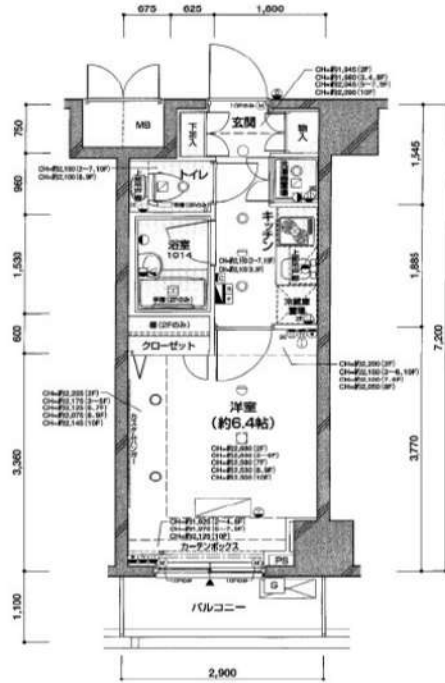
新宿本店 新宿区新宿3-21-4新宿ニュータウンビル1階
TEL: 03-6279-2032



みずいべや
水商売のお部屋



あずま通り店 新宿区歌舞伎町1-8-3良川ビル2階
TEL: 03-6205-5732



所在地	東京都新宿区早稲田鶴巻町371-1		
構造	鉄筋コンクリート 10階建	総戸数	79戸
入居可能時期	相談 6/7解約予定	契約期間	2年 解約予告 2ヶ月前
賃料	100,000 円		敷金/保証金 0円
管理費	0円	共益費 10,000円	礼金 1ヶ月
保証会社	必須(ジャックス/外国籍の場合はあんしん保証)		

更新料	新賃料の1ヶ月分	鍵交換費用	30,000円(税抜き)~	室内清掃費用	40,000円(税抜き)
更新事務手数料	0.25ヶ月(税抜き)				

P 駐車場	なし	バイク置き場	あり	駐輪場	あり
ペット	要問合せ	楽器相談	不可	事務所利用	不可

設備・詳細
水道公営、都市ガス、排水下水、専用バス、専用トイレ、バス・トイレ別、温水洗浄便座、暖房便座、シャワー、浴室乾燥機、洗面所、室内洗濯機置場、洗濯機置場、システムキッチン、2口コンロ、給湯、エアコン、暖房、冷房、収納スペース、シューズボックス、玄関収納、オートロック、モニタ付インターホン、防犯カメラ、エレベーター、バルコニー、駐輪場、バイク置き場、最上階、分譲タイプ、飲食店不可、宅配BOX、敷地内ごみ置き場、上水道

- 備考**
- 保証会社：利用必須（資料総額50%～、月々資料総額の1.1%）
 - 早期解約違約金有：1年未満解約/資料総額の1ヶ月分
 - エアコンクリーニング費用：15,000円（税別）/基/解約時
 - オムサポ(24時間サポート・火災保険)：2,000円（税別）/月額 ※初月日割不可
 - 60歳以上の方は見守りサービス：1,500円（税別）/月額
 - 空き予定物件は原則先行契約 ●専有面積は壁芯となります。

※現況と異なる場合は現況を優先させていただきます

新宿本店 新宿区新宿3-21-4新宿ニートーワビル1階
TEL：03-6279-2032



みずべや
水商売のお部屋



あずま通り店 新宿区歌舞伎町1-8-3良川ビル2階
TEL：03-6205-5732

★分譲賃貸★インターネット(Wi-Fi)無料

クレシア新宿ノース 104号室

117,000円

管理費 12,000円

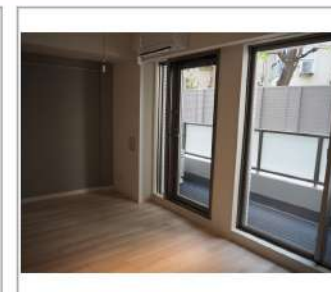
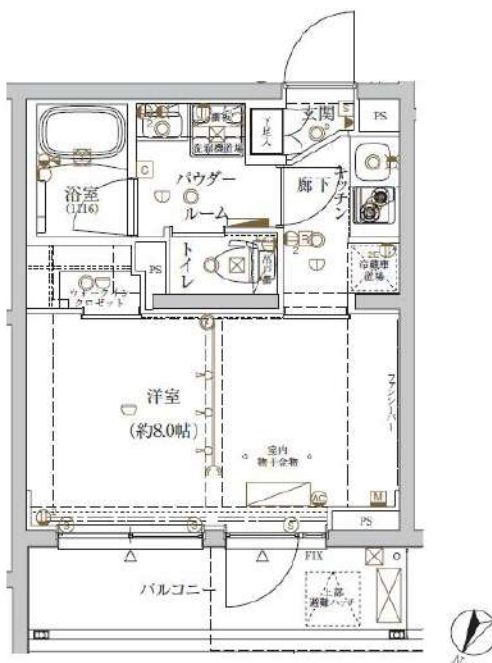
敷金 1ヶ月

礼金 1ヶ月

JR中央・総武線「大久保」徒歩7分

JR山手線「新大久保」徒歩11分

所在	東京都新宿区北新宿1丁目30-6		
間取詳細	洋室8畳		
構造・階建	RC 1階 / 4階建	物件種別	マンション
築年月	2020年3月	専有面積	25.68㎡
更新料	1.5ヶ月(新賃料)	更新手数料	0円
保険情報	要 20,000円 2年	解約予告	1ヶ月前
契約期間	2年	契約種別	普通借家
現況	2026年5月31日退去	開口向き	北西
入居可能日	2026年6月下旬		
保証会社	①ジャックス②③新日本信用保証)保証料(初回契約時)60%、 ①年間保証料10,000円 ②年間保証料10,000円 口振手数料 216円(税込)/月 ③クレジットカード払い 月額保証料1.6%		
その他費用	ハウスクリーニング:55,000円/税込(退去時)、エアコンクリーニング:14,300円/税込(退去時)、除菌消臭:8,800円/税込(入居時)、カードキー発行:16,500円/税込(入居時)、FAST ASSIST24:1,100円/税込(月額)		
設備等	インターネット使用料無料、モニタ付オートロック、電子キー、ウォークインクローゼット、浴室乾燥機、シャワートイレ付き、都市ガス、エアコン1台		
備考	写真はイメージです(床やクロスの色が変更となる可能性があります)※365日以内の解約の場合、短期解約違約金 賃料(管理費込)1ヶ月分 ※民泊利用禁止 ※ペット飼育不可 ※無料インターネットはギガプライズのみ利用可・NURO光可(借主負担) 駐車場・駐輪場等の使用に関しては管理会社へ確認が必要です。 プロパティエージェント株式会社 MM課 03-6302-3626		



※掲載情報と現状が異なる場合は現状が優先となります。
※内見後に仕様が変更となる場合がございます。

新宿本店 新宿区新宿3-21-4新宿ニュータウンビル1階
TEL: 03-6279-2032



みずがべや
水商売のお部屋

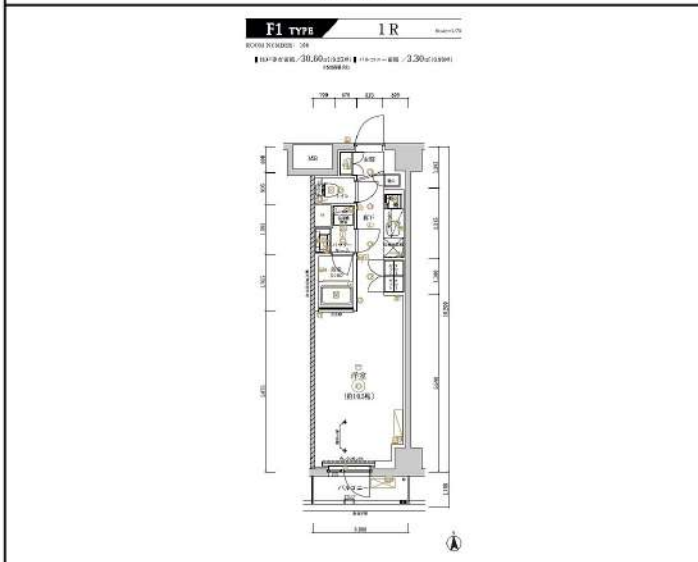


あずま通り店 新宿区歌舞伎町1-8-3良川ビル2階
TEL: 03-6205-5732

外観



間取り



RELUXIA CITY 北新宿

106

賃料	122,000円		
管理・共益費	管理費 20,000円	共益費 0円	
間取り	1R	物件種別	マンション
敷金	-	礼金	1.0ヶ月
交通	JR中央・総武線「東中野」駅 徒歩 6分 東京メトロ東西線「落合」駅 徒歩13分		
物件所在地	東京都新宿区北新宿三丁目40番1号		
構造	鉄筋コンクリート造 地下 1階付地上 6階建 地下1階部分		
専有面積	30.60㎡	向き	南
築年月	2024年 3月	入居時期	2026年6月上旬
契約期間	2年間（更新可）	原状回復	退去時精算
更新料	新賃料1ヶ月分	更新事務手数料	新賃料0.5ヶ月分+税
鍵交換代	30,800円	損害保険	2年 20,000円
その他費用	安心入居サポート:18700円 引越虫駆除サービス:17600円		
駐車場・駐輪場・バイク置場等の建物設備については下記建物管理会社へお問い合わせ下さい。			
建物管理会社	株式会社フューディアルコミュニティ	03-6435-5998	
保証会社	必須 (あんしん保証等)	初回保証料:50~60% (外国籍:70%) ※月額保証料あり ※詳細は申込時に保証会社プランを確認	
セールスポイント	ペット可 (成長時の体長50cm体重10kg以内の犬および猫1匹まで)		
設備	BS CS オートロック モニター付オートロック 防犯カメラ ディンプルキー ダブルロック 管理人室 エレベーター 宅配BOX 人感センサー フローリング 風除室 クローゼット シューズボックス ガス2ロコロ 追い焚きバス バストイレ別 温水洗浄便座 ガス給湯 室内洗濯機置場 洗面化粧台 独立洗面所 浴室換気乾燥機 24h換気有 システムキッチン 24hゴミ出し可 敷地内ゴミ置き場 メールボックス エアコン		
備考	※インターネット使用料無料・IoT導入済・ZEH-W・告知事項あり		

エントランス



室内



キッチン



バスルーム



※図面と現状が異なる場合は、現状が優先となります。■申込の際はITAMIDBBにてお願いします。■お部屋は原則として「クリーニング中」以外現状渡しです。■保証会社必須(ヘルプサポート・ジャックス・セゾンカードなど複数取扱有)。初回保証料は、賃料等の合計金額の50%~60%。年間更新料や月額保証料あり。但し、大手法人契約の場合で保証会社利用しない場合は敷金1か月分増です。■ペット飼育可の物件でペットを飼育する際は、申込書にその旨(種類・数)を記載。敷金1か月分増(退去時償却)。建物管理規約等により制限があります。また管理規約や使用細則等の違反により賃貸借契約が解除となる場合があります。■建物全館禁煙(電子タバコ含む)です。但し、専有部分においては、退去時に天井壁クロスを張替え(借主全額負担)を前提に容認します。■短期違約(1年未満・フリーレントが1年9か月未満)違約金賃料等の1か月分。■解約予告2か月前。更新料、新賃料1か月分。更新事務手数料0.5か月分(税別)。■駐車場・駐輪場・バイク置場については建物管理会社への空き確認を要します。また、お申し込みは原則別途建物管理会社にお申し込み願います。■楽器使用相談物件可の物件の場合、建物管理規約等の制限があります。使用時間、音量について他の居住者様へのご配慮をお願いします。騒音苦情については、契約解除となる場合があります。■退去時にルームクリーニング、エアコンクリーニング等の費用負担があります。■インターネット回線については入居者様ご自身の責任で利用となります。ご希望の回線が建物に導入されていない場合もございます。■空き予定の場合は、先行契約となります。■空予定の物件の場合、室内写真の提供が出来ない場合があります。



中央線「中野」駅 徒歩13分 総武線「東中野」駅 徒歩12分
西武新宿線「新井薬師前」駅 徒歩13分

FR :

クレヴィスタ中野 102

東京都中野区上高田1丁目37-1

構造 鉄筋コンクリート9階建

面積 25.77㎡

竣工 2026年2月

間取り 1K



退去予定日 : 2026/05/24
方角 : 北



注意事項

- ①本物件はスマホを持っている方のみ入居可能です。
- ②本物件入居には、スマホアプリ「HOMETACT」が必要になります。
- ③本物件のお部屋のカギはスマホで開閉できますので物理キーは貸与致しません。ただし、ゴミ庫など共用部のカギは1本貸与致します。
- ④本物件が当社管理外となった際は、スマートホーム機能（スマートロック含む）はご利用いただけなくなります。

スマートホーム

スマホアプリ「HOMETACT」で利用可。お部屋により設置されている機器が異なる場合や、非設置の物件もございますので現地をご確認ください。【機能】①スマートロック②赤外線家電操作機能

※図面と現況が異なる場合は現況優先になります。



▼賃貸借条件

賃料	122,600円
共益費	15,000円
契約期間	2年
更新料	新賃料の1ヶ月
▼その他条件	
ペット	相談
法人	可
外国籍	社会人/大学生 敷金+1 上記以外 敷金+3 償却1

- 【確認事項】
- ・レジデンシャルサポート (賠償責任・火災保険、24時間駆付)
 - ・法人(保証会社不可):敷金+2ヶ月/礼金+2ヶ月
 - ・水・風可:敷金+1ヶ月
 - ・2人入居:敷金+1ヶ月
 - ・ペット:小型犬+0.5ヶ月/猫+1ヶ月(償却)
 - ・不動産業者入居不可(連保も不可)
 - ・民泊転貸禁止・先行申込可・先行契約不可

▼初期費用

敷金	0ヶ月
礼金	1ヶ月
保証:イオースカート	緊急連絡先40%
保証:ルームバンク 口振手数料¥330	緊急連絡先40%
保証:GTN	GTN 外国籍の方エポスグローバルプラン 総額家賃の100% +月次費用 総額家賃の2%
その他月額費用 (詳細左記記載)	レジデンシャルサポート料 800円
室内清掃費用	55,000円
鍵交換代	
その他初期費用	書類作成代: 11,000円
入居時期	相談

新宿本店 新宿区新宿3-21-4新宿ニューワークビル1階
TEL : 03-6279-2032



みずべや
水商売のお部屋



あずま通り店 新宿区歌舞伎町1-8-3良川ビル2階
TEL : 03-6205-5732

間取り図



基本情報

住所	東京都新宿区若松町 31-5	号室	205
交通	1 都営大江戸線若松河田駅 徒歩2分	間取り	1K
	2 東西線早稲田駅 徒歩10分	広さ	壁芯25.57㎡
	3 副都心線東新宿駅 徒歩14分	方角	北
築年月	2018年3月	構造	RC・14階建
		現況	期日指定 2026年6月中旬

賃料等

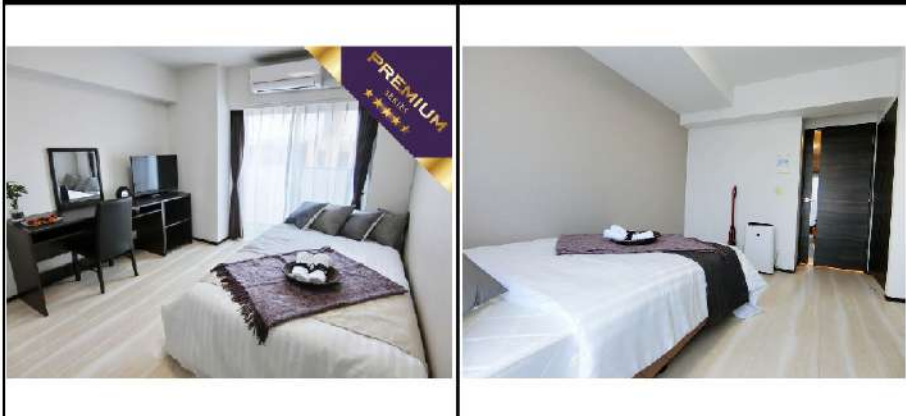
敷金	0ヶ月	礼金	1ヶ月
賃料	157,000円	再契約料	新賃料の1ヶ月
共益費	11,000円		

■鍵交換代33,000円 ■退去時クリーンコート代55,000円 ■事務手数料22,000円 ■退去時精算手数料5,500円 (最終請求時) ■リクラブ2,200円/月 ■SBI少額短期保険800円/月 ■指定賃貸保証加入 (総賃料100%) ■賃料等引き落とし料330円/月 ■家具家電撤去費用38,500円 (家具家電無し契約を希望の場合) ■短期解約違約金: 賃料1ヶ月分 (1年未満) ■モバイルwifi (50GB)付 ■民泊・簡易宿泊による利用及びそれに伴う広告等は一切禁止 ■法人契約の場合、普通借相談可 ■法人で保証会社加入無しの場合、敷金1か月 ■海外審査相談可 ■全物件先行契約になります。 ■事務所・SOHO利用禁止 ■外国籍の方: GTN加入要 (海外審査OK) 初回保証料: 賃料総額100% 月次手数料2,330円 (税込) ■プレミアムシリーズ

設備

エレベーター / 宅配ボックス / フローリング / 家具・家電付 / エアコン / TVインターホン / 分譲賃貸 / システムキッチン / 給湯 / バストイレ別 / 脱衣所 / 浴室乾燥機 / 温水洗浄便座 / 洗面所独立 / クロゼット / オートロック / 敷金不要 / 外国人可 / キャンペーン特集

建物内観



外観画像



SET UP賃貸 (家具・家電付き) 対応

[家具・家電付き基本内容] 条件をご確認ください。
 ●TV ●冷蔵庫 ●レンジ
 ●ペット ●デスク ●チェア
 ●カーテン ●その他備品
 ※物件により異なる場合がございます。
 詳しくはお問合せ下さい。



新宿本店

新宿区新宿3-21-4新宿ニュータワービル1階
 TEL: 03-6279-2032



みずべや
 水商売のお部屋



あずま通り店

新宿区歌舞伎町1-8-3良川ビル2階
 TEL: 03-6205-5732