

フェニックス芝浦ベイフォート 1010

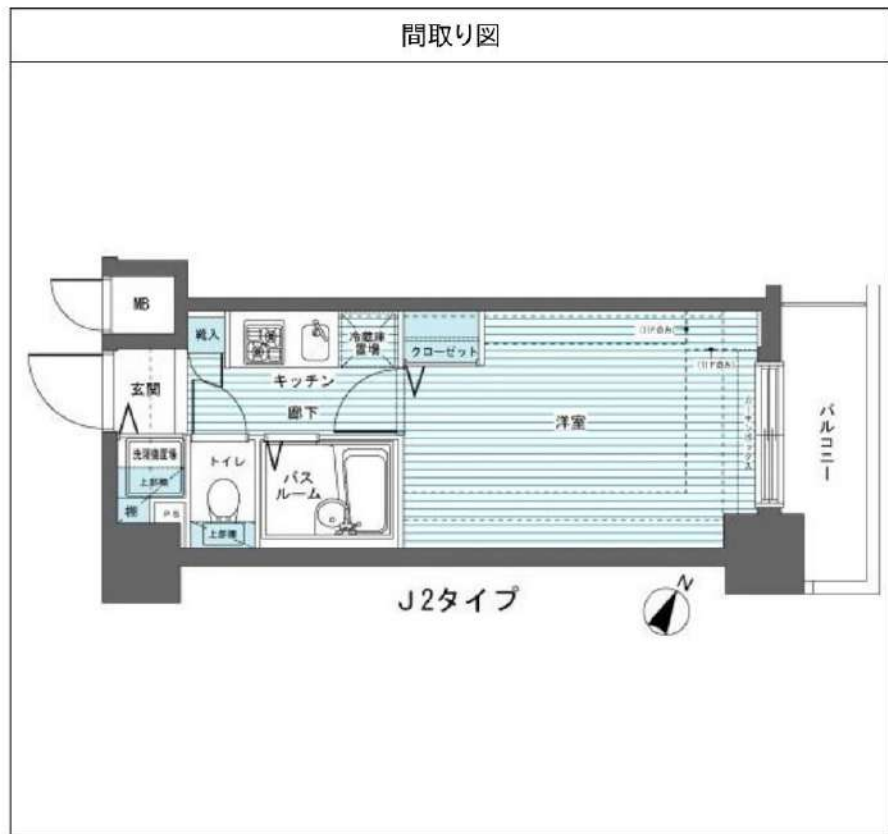
物件種別	間取り	賃料	管理費等
マンション	1K	101,000円	4,000円

敷金/保証金	101,000円	礼金/権利金	101,000円
敷引/償却金		更新料	
更新事務手数料			
その他費用	<small>[-一時金] 鍵交換費用(税込): 27,500円 [月次費用] 家財保険+付帯サービス(税込): 1,735円 (備考) ■契約時: 当月分+翌月分の資料・管理費をお支払い頂きます ■解約時: ルームクリーニング費用及び借主負担分の原状回復費用をお支払い頂きます</small>		
物件所在地	東京都港区芝浦1丁目9-4		
交通	都営三田線 三田駅 徒歩7分 山手線 田町駅 徒歩8分 ゆりかもめ 日の出駅 徒歩8分		
間取り詳細	10階: 洋室 6.60畳		
構造	鉄骨鉄筋コンクリート 10階 / 11階建		
面積	20.52㎡	向き	北東
築年月	2005年10月6日	契約期間	定期借家契約 2年
退去日		入居時期	即入居
駐車場	駐輪場		
設備	2口ガス バス・トイレ別 浴室換気乾燥機 エアコン フローリング 室内洗濯機置場 角部屋		
入居諸条件			
損害保険			
保証会社	必須 トーシンライフ、オリコフォレントインシュア、全保連/保証料: 初回=賃料等×50%、月額=賃料等×1%		
備考	■住居専用 ■民泊利用不可 ■自転車: 無料※要空き確認・要申請 ■部屋タイプ: J2 ■一部法人保証会社未加入時: 敷金・礼金を各1ヶ月追加 ■再契約可(条件未定) ■外国籍相談可(申込条件: 在留カード必須、日本語読み書き出来る方、連帯保証人必須: 日本人又は永住者) ◆内見予約は『スマート内覧』◆ ※内装は入居までに変更となる場合がございます		

外観



その他



※図面と異なる場合は現況を優先となります。

新宿本店

新宿区新宿3-21-4新宿ニートワークビル1階
TEL: 03-6279-2032



みずべば

水商売のお部屋



あずま通り店

新宿区歌舞伎町1-8-3良川ビル2階
TEL: 03-6205-5732

間取り図



基本情報

住所	東京都港区南麻布2丁目 13-18	号室	707		
交通	1	南北線白金高輪駅 徒歩4分	間取り	1K	
	2	都営大江戸線麻布十番駅 徒歩10分	広さ	壁芯19.98㎡	
	3	都営三田線三田駅 徒歩16分	方角	北	
築年月	2002年2月	構造	SRC・12階建	現況	期日指定 2026年6月中旬

賃料等

敷金	0ヶ月	礼金	1ヶ月
賃料	119,000円	再契約料	新賃料の1ヶ月
共益費	11,000円		

■鍵交換代33,000円 ■退去時クリーンコート代55,000円 ■事務手数料22,000円 ■退去時精算手数料5,500円 (最終請求時) ■リクラブ2,200円/月 ■SBI少額短期保険800円/月 ■指定賃貸保証加入 (総賃料100%) ■賃料等引き落とし料330円/月 ■家具家電撤去費用27,500円 (家具家電無し契約を希望の場合) ■短期解約違約金: 賃料1ヶ月分 (1年未満) ■モバイルwifi (50GB)付 ■民泊・簡易宿泊による利用及びそれに伴う広告等は一切禁止 ■法人契約の場合、普通借相談可 ■法人で保証会社加入無しの場合、敷金1か月 ■海外審査相談可 ■全物件先行契約になります。 ■事務所・SOHO利用禁止 ■外国籍の方: GTN加入要 (海外審査OK) 初回保証料: 賃料総額100% 月次手数料2,330円 (税込) ■スタンダードシリーズ

設備

エレベーター / 宅配ボックス / フローリング / 家具・家電付 / エアコン / 人感照明センサー / TVインターホン / 分譲賃貸 / システムキッチン / 給湯 / バストイレ別 / 浴室乾燥機 / 温水洗浄便座 / 暖房便座 / クロゼット / オートロック / 敷金不要 / 外国人可 / キャンペーン特集

建物内観



外観画像



SET UP賃貸 (家具・家電付き) 対応

[家具・家電付き基本内容] 条件をご確認ください。
 ●TV ●冷蔵庫 ●レンジ
 ●ベッド ●デスク ●チェア
 ●カーテン ●その他備品
 ※物件により異なる場合がございます。
 詳しくはお問合せ下さい。



新宿本店

新宿区新宿3-21-4新宿ニュータワービル1階
 TEL: 03-6279-2032



みずばや
 水商売のお部屋



あずま通り店

新宿区歌舞伎町1-8-3良川ビル2階
 TEL: 03-6205-5732

GENOVIA渋谷笹塚skygarden 601号室

1K

125,000円

管理費 10,000円

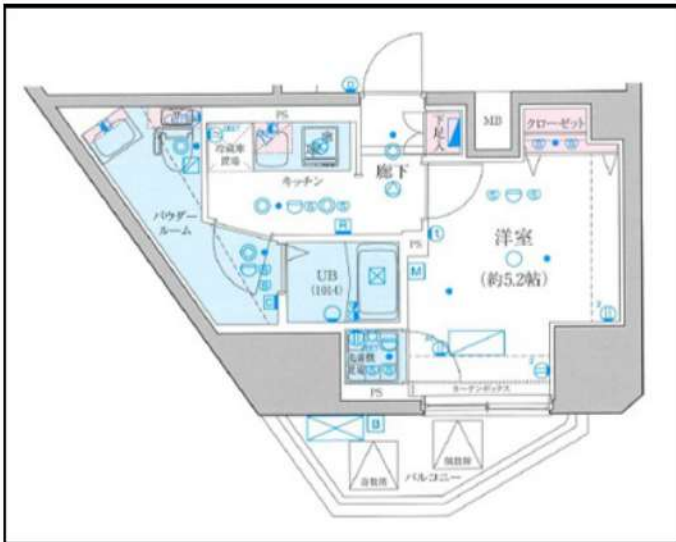
礼金 1ヶ月

敷金 無

京王線「代田橋」徒歩7分

京王線「笹塚」徒歩8分

京王井の頭線「明大前」徒歩17分



所在	東京都渋谷区笹塚2丁目27-7		
間取詳細	洋室5.2畳		
構造・階建	RC 6階 / 15階建		
専有面積	22.79㎡	物件種別	マンション
築年月	2020年1月	開口向き	
入居時期	相談	更新料	1ヶ月(新賃料)
損保	要 20,000円 2年	連帯保証人	不要
契約期間	普通借家2年		
保証会社	(ミライズインシュア)、保証料(初回契約時)50%、保証料(更新時)12,000円、エルズサポート・いえらぶパートナーズ利用可		
駐車場		駐輪場	
入居諸条件	分譲タイプ		
その他費用	鍵交換費用33,000円、ハウスクリーニング60,000円(退去時)、24時間駆け付けサポート1,100円(月額)、契約事務手数料11,000円		
周辺施設	業務スーパー笹塚店まで60m、京王ストア代田橋店まで321m、まいばすけっと方南1丁目店まで444m、セブンイレブン杉並甲州街道店まで123m、ファミリー		
設備	都市ガス、宅配ボックス、バストイレ別、エレベーター1基、室内洗濯機置き場、エアコン付き、シャワートイレ付き、システムキッチン、TVモニター付インターホン、オートロック、防犯カメラ、分譲タイプ、24H換気システム、バルコニー、クローゼット		
備考	特約:1年未満解約の場合は短期解約違約金 総賃料1ヶ月分、更新事務手数料:新賃料0.3ヵ月分(税別)、解約予告1ヵ月前・大手法人諸条件相談可能☆		

オートロック	モニター付きインターホン	防犯カメラ	宅配BOX	独立洗面台	BT別
温水洗浄便座	システムキッチン	都市ガス	24時間換気	設置済ガスコンロ設置済	2F以上
バルコニー	室内洗濯機置場	エアコン	EV		

※最新の空室・申込状況はイタンジにてご確認下さい

※掲載情報と現状が異なる場合は現状が優先となります

新宿本店 新宿区新宿3-21-4新宿ニュータワービル1階
TEL: 03-6279-2032



みずばや
水商売のお部屋



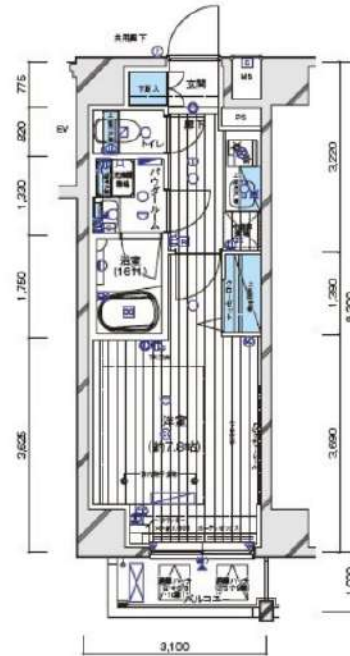
あずま通り店 新宿区歌舞伎町1-8-3良川ビル2階
TEL: 03-6205-5732

防犯カメラ,外壁タイル張り,分譲タイプ,2F以上,オートロック,モニタ付オートロック,カードキー,ドアタッチキー,ダブルインブルキー,24時間緊急通報システム,セキュリティ有り,当社管理物件,角住戸

【外観】



【間取り図】



※図面と現状が異なる場合は現状優先となります。

賃料	152,000円		
管理費等	15,000円	間取り	1K
敷金	無	礼金	無
敷引 償却金	-	保証金	-
建物名	メインステージ白金III		
物件種別	マンション	号室	0803号室
建物所在地	東京都港区白金1丁目9-4		
交通	東京メトロ南北線 白金高輪 徒歩5分 東京メトロ日比谷線 広尾 徒歩17分		
間取詳細	洋室(7.8畳)		
構造・規模	鉄筋コンクリート10階建 8階		
専有面積	25.75㎡	向き	東
築年月	2017年12月	契約期間	2年
入居時期	2026年7月中旬予定	更新料	1.5ヶ月(新賃料)
損害保険	有 16,000円 24ヶ月		
駐車場	駐輪場,バイク置き場		
設備	エレベーター,24時間ゴミ出し可,風除室,敷地内ゴミ置き場,宅配BOX,システムキッチン,2口コンロ		
その他費用	[一時金] ハウスクリーニング費用(退去時請求):49,500円 退去時鍵交換費用(契約時請求):30,800円 AMLクラブサポート費用(契約時請求):16,500円 [備考] ①短期解約違約金有(1年未満=1ヶ月,半年未満=2ヶ月) ②エアコンクリーニング費用(1台あたり16,500円税込み・退去時請求)		
入居諸条件	ペット可 事務所不可 楽器等の使用不可 性別不問		
保証会社	必須 家賃総額より50%~		
備考			

情報更新日 2026年5月17日

No.09750803

新宿本店 新宿区新宿3-21-4新宿ニューワークビル1階
TEL:03-6279-2032



みずべや
水商売のお部屋



あずま通り店 新宿区歌舞伎町1-8-3良川ビル2階
TEL:03-6205-5732

グランドコンシェルジュ白金高輪アジュールコート

単身者限定

東京メトロ南北線「白金高輪」徒歩6分

都営浅草線「泉岳寺」徒歩12分

JR山手線「田町」徒歩14分



※建物の間取りにより
電波状況は異なります※

★入居前に各種施工ができます★
・防虫施工22,000円
・光触媒コーティング33,000円



※現況と図面に相違がある場合は、現況優先となります。

号室	賃料
406	153,000円

管理費	5,000円	敷金	1ヶ月
敷引/償却	1ヶ月(退去時)	礼金	1ヶ月
所在地	東京都港区三田5丁目13-4		
構造・階建	RC 4階部分 / 7階	駐車場	無
築年月	2011年2月	バイク置場	
ガス	都市ガス	駐輪場	
契約期間	普通借家2年	開口向き	南東
保険	20,000円 2年	専有面積	25.52㎡
保証会社	その他 保証料(月額)800円、初回保証料:月額費用の40%・外国籍の方はGTN使用、初回保証料50%~100%+月額1,330円(最低保証料20,000円)		
その他費用	鍵交換費用22,000円、アクト安心ライフ19,800円(入居時)、システム利用料275円(月額)		
入居時期	相談	退去予定日	
備考	■内見可 ■更新料:新賃料1ヵ月 ■解約予告:1か月前 ペット(不可), 外国人入居(相談), 楽器使用(不可), 事務所(不可), 法人(相談) ※大手法人等、保証会社未加入の場合は敷金2ヶ月、礼金2ヶ月となります。 ※2026年5月18日時点の情報です。		

新宿本店 新宿区新宿3-21-4新宿ニューターワビル1階
TEL: 03-6279-2032



みずばや
水商売のお部屋



あずま通り店 新宿区歌舞伎町1-8-3良川ビル2階
TEL: 03-6205-5732

賃料	間取り	専有面積
200,000円	1DK	44.32㎡

嬉しい、礼金なし物件 都営三田線 御成門駅 徒歩2分
 主要駅へのアクセスも良好！ 都営大江戸線 大門駅 徒歩8分

貸マンション

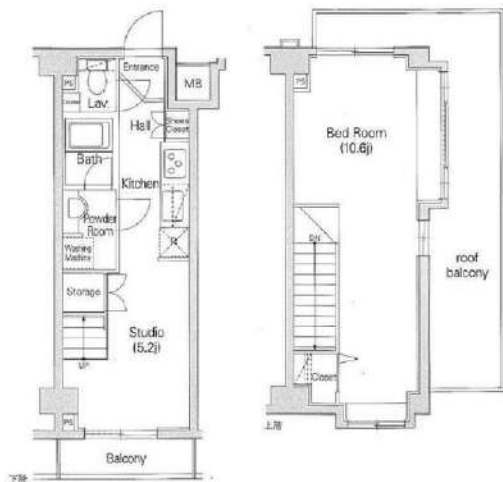
Casa Splendido Toranomom Est 1402号室

管理番号 1321

敷金	1ヶ月	礼金	—
管理費	20,000円	築年月	2006年1月
住所	港区新橋6丁目18-24		
構造・階建	鉄筋コンクリート造 14階/15階建		
契約期間	普通借家 2年	方位	西
現況	退去予定 5/24	入居可能時期	相談



外観写真
イメージ



備考

- ・更新料：新賃料の1か月分 ※更新事務手数料：15,000円(税別)
- ・火災保険(フレックス少額短期保険)：20,000円/2年契約
- ・鍵交換：30,000円(税別)
- ・24時間駆けつけサービス：15,000円(税別)/2年契約
- ・入居時抗菌費用：12,000円(税別)
- ・保証会社利用料(オリコ、ジェイリース)：初回50%
※1年毎10,000円 ※別途収納手数料あり:400円(税別)
- ・契約事務手数料：10,000円(税別)
- ・敷金がある場合、退去時1か月償却
- ・短期解約違約金有 (1年未満:賃料2ヵ月分)
- ・図面と現況が異なる場合は現況優先とします

※退去前の物件は、先行契約のみの受付となります！
(※空室物件で内見不可の場合も同様です)

※内見可能な物件は、内見後にお申込みをお願いいたします！

設備情報

システムキッチン / ガスコンロ付:3口 / グリル / BT別室 / バス / トイレ / 温水洗浄便座 / シャワー / 給湯 / 洗面所独立 / 洗面台 / 洗面台 / エアコン / 洗濯機置き場:有り(室内) / インターホン / オートロック / 防犯カメラ / インターネット:対応 / ガス種類:都市ガス / 水道:公営 / 排水:公共下水 / 保証人:不要 / 二人入居:可 / バルコニーの面積:1面 / 収納 / クローゼット / シューズボックス / 宅配ボックス

★外国人：可 (留学生：可) → 外国籍の方は、GTN：初回70%
 ※月額1,000円(別途収納手数料あり)と敷金+1ヶ月/償却(償却にならない場合もあり)

株式会社マイムコミュニティー
TEL：03-4412-1009
 ※駐輪場・駐車場・バイク置き場・ネット環境についてはこちらにお問合せください。

新宿本店 新宿区新宿3-21-4新宿ニューターワビル1階
 TEL：03-6279-2032



みずべや
 水商売のお部屋



あずま通り店 新宿区歌舞伎町1-8-3良川ビル2階
 TEL：03-6205-5732

スペリオール白金台 105

物件種別	間取り	賃料	管理費等
マンション	2K	204,500円	21,000円

複数沿線利用可能 セキュリティも室内設備も充実!ペット中型犬まで可 高級デザイナーズレジデンス!

複数沿線利用可能 セキュリティも室内設備も充実!ペット中型犬まで可 高級デザイナーズレジデンス!

外観

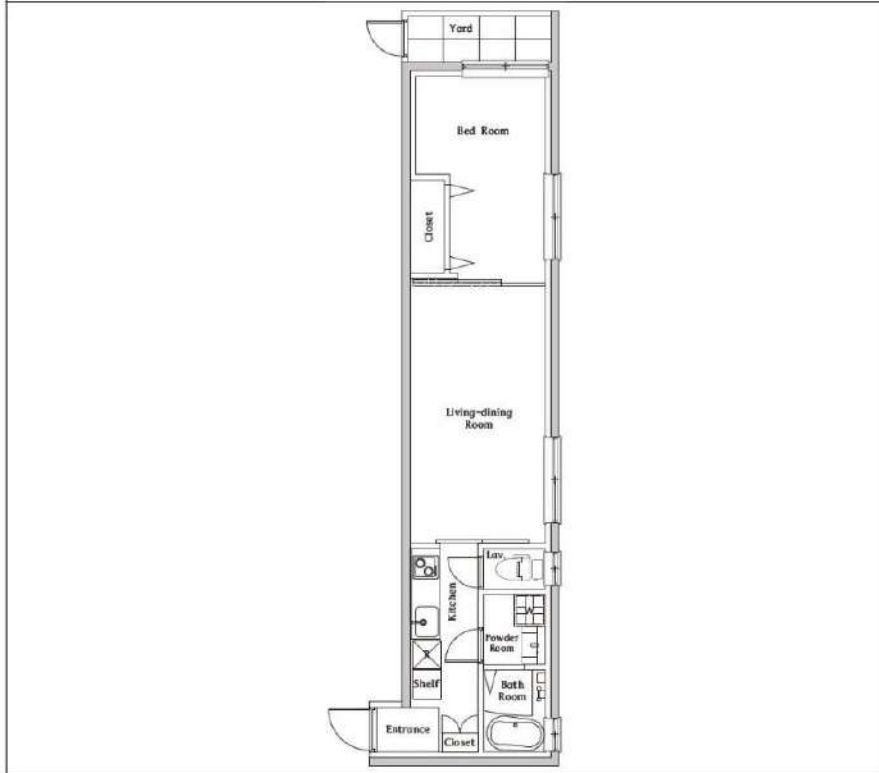


その他



※図面と異なる場合は現況を優先となります。

間取り図



敷金/保証金	0円	礼金/権利金	0円
敷引/償却金	0円	更新料	0ヶ月(新賃料)
更新事務手数料			
その他費用			
物件所在地	東京都港区白金台2丁目19-8		
交通	都営浅草線 高輪台駅 徒歩5分 都営三田線 白金台駅 徒歩7分 山手線 五反田駅 徒歩11分		
間取り詳細	洋室 6.40畳		
構造	鉄筋コンクリート -1階 / 3階建		
面積	41.18㎡	向き	北西
築年月	2016年10月	契約期間	普通借家契約 2年
退去日		入居時期	即入居
駐車場	駐輪場		
設備	浴室乾燥, IHクッキングヒーター, ガス給湯, バス・トイレ別, CS, シャワー, 2口コンセント, 温水洗浄便座, エアコン, 洗面所独立, エアコン2台, 室内洗濯機置場, 押入, BS, モニタ付オートロック, システムキッチン, クローゼット, フローリング, トイレ有, ユニットバス, バス有, 追い焚き風呂, シューズボックス, 洗面化粧台, TVインターホン, メールボックス, デザイナーズ, エレベーター, 外壁タイル張り, 宅配BOX		
入居諸条件	ペット可, 事務所不可, 二人入居可		
損害保険	要 25,000円(2年)		
保証会社	可 保証会社必須/～50%		
備考	★契約金は家賃と保険※仲手別途 ■入居中サポート/1500円/月 ■保険/25000円 ■保証会社必須/～50% ■短期解約違約金有 ■ペット飼育時条件有 ■鍵費用/25300円(退去時請求) ■更新事務手数料 22000円 ■保証会社更新料は借主負担		

新宿本店

新宿区新宿3-21-4新宿ニューターワビル1階
TEL: 03-6279-2032



みずぺぱ
水商売のお部屋



あずま通り店

新宿区歌舞伎町1-8-3良川ビル2階
TEL: 03-6205-5732

ZOOM広尾 604

物件種別	間取り	賃料	管理費等
マンション	1LDK	334,000円	16,000円

敷金/保証金	0円	礼金/権利金	334,000円
敷引/償却金		更新料	
更新事務手数料			
その他費用	<small>[-一時金] 鍵交換費用(税込): 33,000円 [月次費用] 家財保険+付帯サービス(税込): 1,835円 (備考) ■契約時: 当月分+翌月分の賃料・管理費をお支払い頂きます ■ペット飼育時: 敷金1ヶ月追加(別途飼育相則参照・要申請書) ■解約時: ルームクリーニング費用及び借主負担分の原状回復費用をお支払い頂きます</small>		
物件所在地	東京都渋谷区恵比寿2丁目27番10号		
交通	東京メトロ日比谷線 広尾駅 徒歩10分 山手線 恵比寿駅 徒歩12分		
間取り詳細	6階: LDK 9.90畳, 洋室 5.40畳		
構造	鉄筋コンクリート 6階 / 6階建		
面積	52.43㎡	向き	東
築年月	2020年3月31日	契約期間	定期借家契約 2年
退去日		入居時期	即入居
駐車場	要問合せ 駐輪場 バイク置き場		
設備	3口ガス 独立洗面台 脱衣室 浴室換気乾燥機 追焚 温水洗浄便座 フローリング 角部屋 二面採光		
入居諸条件	ペット可, 二人入居可		
損害保険			
保証会社	必須 トーシンライフ、オリコフォレントインシュア、全保連/保証料: 初回=賃料等×50%、月額=賃料等×1%		
備考	■住居専用 ■民泊利用不可 ■自転車: 月額500円 バイク: 月額2,000円※要空き確認・2年分一括払い ■部屋タイプ: S-W ■再契約可(条件未定) ■外国籍相談可(申込条件: 在留カード必須、日本語読み書き出来る方、連帯保証人必須: 日本人又は永住者) ■一部法人保証会社未加入時: 敷金・礼金を各1ヶ月追加 ◆内見予約は『スマート内覧』◆		

外観



その他

間取り図



※図面と異なる場合は現況を優先となります。

新宿本店

新宿区新宿3-21-4新宿ニューターワビル1階
TEL: 03-6279-2032



みずべ
水商売のお部屋



あずま通り店

新宿区歌舞伎町1-8-3良川ビル2階
TEL: 03-6205-5732