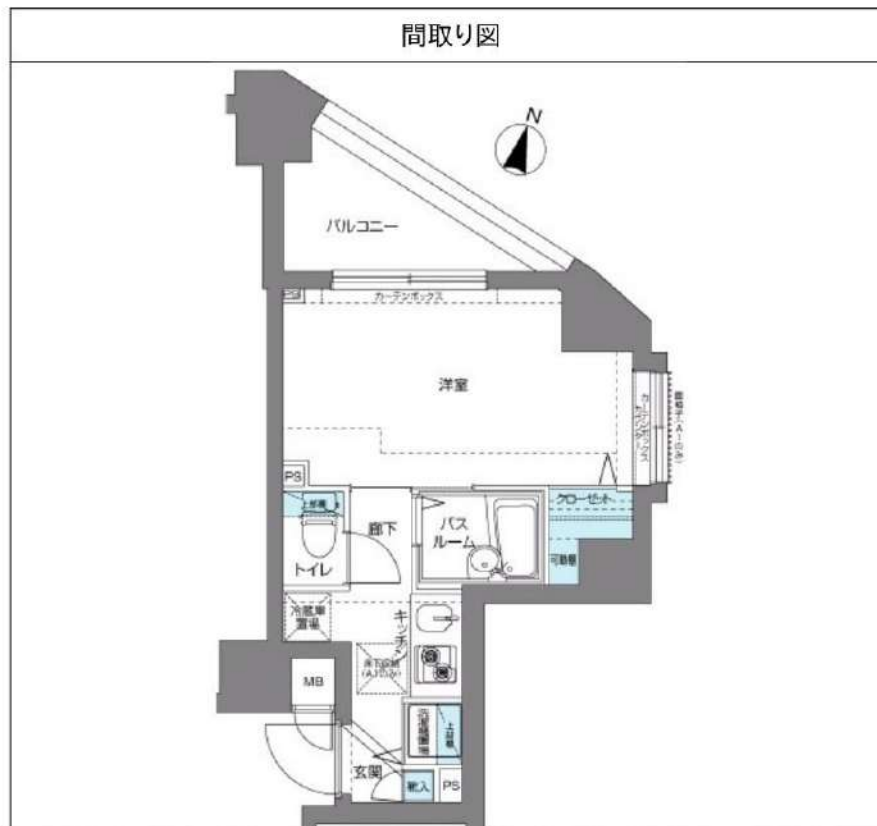


# フェニックス練馬式番館 701

物件種別	間取り	賃料	管理費等
マンション	1K	76,000円	9,000円

敷金/保証金	76,000円	礼金/権利金	76,000円
敷引/償却金		更新料	1ヶ月(新賃料)
更新事務手数料			
その他費用	<small>[-一時金] 鍵交換費用(税込): 27,500円                  [月次費用] 家財保険+付帯サービス(税込): 1,735円                  [備考] ■契約時: 当月分+翌月分の賃料・管理費をお支払い頂きます ■解約時: ルームクリーニング費用及び借主負担分の原状回復費用をお支払い頂きます</small>		
物件所在地	東京都練馬区練馬3丁目22-9		
交通	都営大江戸線 豊島園駅 徒歩3分 西武池袋線 練馬駅 徒歩6分 都営大江戸線 練馬駅 徒歩9分		
間取り詳細	7階: 洋室 6.40畳		
構造	鉄筋コンクリート 7階 / 8階建		
面積	21.74㎡	向き	北
築年月	2008年11月27日	契約期間	普通借家契約 2年
退去日	2026年5月2日	入居時期	2026年5月下旬
駐車場	駐輪場 バイク置き場		
設備	2口ガス バス・トイレ別 浴室換気乾燥機 エアコン フローリング 室内洗濯機置場 角部屋 二面採光		
入居諸条件			
損害保険			
保証会社	必須 トーシンライフ、オリコフォレントインシュア、全保連/保証料: 初回=賃料等×50%、月額=賃料等×1%		
備考	■住居専用 ■民泊利用不可 ■自転車: 月額500円 バイク: 月額1,000円 ※要空き確認・2年分一括払い ■部屋タイプ: A2 ◆内見予約は『スマート内覧』◆◆外国籍相談可(申込条件: 在留カード必須、日本語読み書き出来る方、連帯保証人必須: 日本人又は永住者)※内装は入居までに変更となる場合がございます		



**新宿本店** 新宿区新宿3-21-4新宿ニュータワービル1階  
TEL: 03-6279-2032



**みずのママ**  
水商売のお部屋



**あずま通り店** 新宿区歌舞伎町1-8-3良川ビル2階  
TEL: 03-6205-5732

# 貸マンション

## 浮間舟渡駅

MAXIV浮間舟渡 101

間取り  
1K

専有面積  
25.95㎡

築年月  
2023年09月



広告掲載不可  
内見・申込はいえらぶBBから

### チェックポイント！

主要採光面：東向き、ペット相談 小型犬可 猫可(総賃料1ヶ月増(償却))、保証人不要、常時ゴミ出し可能、分譲タイプ、角部屋、B・T別、シャワー、浴室乾燥機、トイレ、温水洗浄便座、洗面所独立、2口コンロ、システムキッチン、クローゼット、シューズボックス、室内洗濯機置場、フローリング、エアコン、インターネット使用料無料、オートロック、モニタ付インターホン、防犯カメラ、バルコニー、エレベーター、宅配BOX



物件種目	貸マンション
最寄駅	浮間舟渡
間取タイプ	1K
賃料条件	賃料 90,000円
	礼金なし 敷金なし 保証金なし

物件所在地	東京都板橋区舟渡2丁目 11-22		
交通	J R 埼京線 浮間舟渡 徒歩6分		
建物	建物名	MAXIV浮間舟渡 101	
	構造・規模	RC 5階建/1階部分	
	使用部分積	25.95㎡	
	間取内訳	洋 8.6	
築年月	2023年09月	契約期間	2年
管理費等	10,000円/月		
駐車場			
現況	空家	入居可能時期	2026年5月24日
設備	B・T別、シャワー、浴室乾燥機、トイレ、温水洗浄便座、洗面所独立、2口コンロ、システムキッチン、クローゼット、シューズボックス、室内洗濯機置場、フローリング、エアコン、インターネット使用料無料、オートロック、モニタ付インターホン、防犯カメラ、バルコニー、エレベーター、宅配BOX		
保険等	要 2年20,000円		
備考	駐輪場等の確認は共用部管理会社にお問い合わせください。(株)メイプルリビングサービス 03-5489-4344 申込・内見はいえらぶBBから。既存インターネットのみ利用可能。広告掲載不可。クリーニング費用：55,000円 24時間サポート：16,500円 事務手数料：11,000円 賃貸保証：加入要 保証会社：いえらぶ安心保証 初回保証料：総賃料の50% 更新保証料：1万円 口座振替手数料：440円 鍵交換代等：有 27,500円～ 利用駅1：J R 埼京線 北赤羽 徒歩23分 利用駅2：都営三田線 蓮根 徒歩28分		

新宿本店

新宿区新宿3-21-4新宿ニートワビル1階  
TEL: 03-6279-2032



みずべや  
水商売のお部屋



あずま通り店

新宿区歌舞伎町1-8-3良川ビル2階  
TEL: 03-6205-5732

物件ID: 13528 \* 30

木下の賃貸  
KINOSHITA GROUP

# プレール・ドゥーク中板橋Ⅱ

住み替え応援システムRe+Room  
家賃でポイントがたまる！  
住み替えて使ってお得！

安心管理システム24時間管理  
学生・女性にオススメ

インターネット月額基本使用料無料(BBM-NET)Wi-Fi 完備

ペット相談可(小型犬または猫1匹、敷金2ヶ月)/PET'S ALL RIGHT導入

非接触キー対応オートロック完備 TVモニター付インターホン

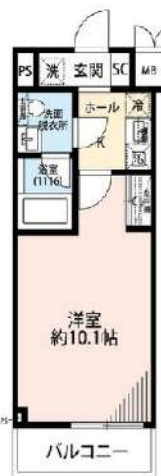


**新生活応援**  
月額賃料 + 5,000円で家電4点付きに！

4点セット

かしこく！身軽に！  
**家電付物件**  
家賃は+5,000円

詳細はイタジシ申込フォームよりご案内



木下の賃貸 友の会  
詳細はこちら▶



※図面と現況が異なる場合には現況を優先とします。

■ACCESS			
東武東上線 中板橋駅 徒歩10分			
都営三田線 板橋区役所前 徒歩12分			
302号室	賃料	95,000円	
	管理費	10,000円	
	敷金 0ヶ月 礼金 1ヶ月		
■OUTLINE			
間取り	1K	タイプ	専有面積 28.5㎡
入居日	2026年7月12日		内見 2026年7月1日
「木下の賃貸」友の会費 2,530 円(税込)/月額			
所在地 東京都板橋区栄町8-13			
構造	RC造		規模 4階建3階
竣工日	2022年12月		総戸数 30戸
駐車場施設	有		空き 要確認
駐輪場施設	有		空き 要確認
駐車場敷金	なし		駐車場賃料 20,000 円/月額
ペット飼育相談	ペット飼育の場合の敷金 敷金2ヶ月		
方位	西		ガス パレットガス推奨
建物管理会社	株式会社キノシタコミュニティ		
電気	パレット電気推奨		
■LEASE CONDITION			
契約期間	2年		更新料 新賃料 1 ヶ月
解約予告	1ヶ月前に文書で当社宛に通知		
スマートロック登録費用	27,500 円(税込)		消毒代 26,400 円(税込)
定額ルームクリーニング代	63,800 円(税込)		
■EQUIPMENT			
オートロック	○	洗濯機置場	○
エレベーター	○	浴室乾燥機	○
TVモニター付きインターホン	○	洗淨機能付暖房便座	○
宅配ボックス	○	追い焚き	○
ガスコンロ	○	居室床材フローリング	○
IHクッキングヒーター	○	エアコン	○
独立洗面台	○	浄化槽	○
バルコニー	○	CATV	○
BSアンテナ	○	カーシェアリング	○
CSアンテナ	○		
備考	①保証会社加入必須。木下グループ保証：初回保証料80%、利用手数料月額550円(税込)、継続保証委託料20,000円(2年毎) ②木下の賃貸友の会加入必須。入居者補償制度、住まいのトラブル緊急サポート等のサービスを提供。月額2,530円(税込)~/法人プラン月額990円(住まいのトラブル緊急サポートのみ) ③12か月未満の解約時、賃料1か月分の違約金が御座います。 ④CATV、BS・CS110 <sup>®</sup> 、インターネット等(導入されているか否かは要確認)には別途契約、費用がかかります。 ⑤BBM-NET完備。月額基本使用料は無料ですがオプションサービス(物件により利用できない場合があります)には別途費用がかかります。 ※実入居者様が61歳以上の場合、弊社指定の見守りサービスへのご加入が必須となります。(月額1,800円/税別)		

新宿本店

新宿区新宿3-21-4新宿ニュータワービル1階  
TEL: 03-6279-2032



みずベイ  
水商売のお部屋



あずま通り店

新宿区歌舞伎町1-8-3良川ビル2階  
TEL: 03-6205-5732

山手線「池袋」駅 徒歩13分 有楽町線「要町」駅 徒歩11分  
東武東上線「北池袋」駅 徒歩17分

FR :

クレヴィスタ池袋ウエスト  
406

東京都板橋区中丸町11-17

構造 鉄筋コンクリート5階建

面積 25.47㎡

竣工 2017年8月

間取り 1K

退去予定日：2026/06/06  
方角：北東



セールスポイント

ぜひ一度見ていただきたい、「クレヴィスタ池袋ウエスト」です。二口コンロが付いたマンションです。初めての一人暮らしで料理も楽しみたいなら間取りは1K。エアコン付きなので、室内の温度調整が簡単です。お部屋探しも楽しく。板橋区や山手線池袋付近のことなら当社へご連絡下さい。経験豊富なスタッフがお待ちしております。

※告知事項あり

スマートホーム

スマホアプリ「Space Core」で利用可。お部屋により設置されている機器が異なる場合や、非設置の物件もございますので現地をご確認ください。【機能】①スマートロック②温湿度センサー③室内防犯カメラ④赤外線家電操作機能⑤管理会社とのチャット機能など

※図面と現況が異なる場合は現況優先になります。



▼賃貸借条件

賃料	95,000円
共益費	15,000円
契約期間	2年
更新料	新賃料の1ヶ月
▼その他条件	
ペット	相談
法人	可
外国籍	社会人/大学生 敷金+1 上記以外 敷金+3 償却1

【確認事項】  
・レジデンシャルサポート (賠償責任・火災保険、24時間駆付)  
・法人(保証会社不可):敷金+2ヶ月/礼金+2ヶ月  
・水・風可:敷金+1ヶ月  
・2人入居:敷金+1ヶ月  
・不動産業者入居不可(連保も不可)  
・民泊転貸禁止・先行申込可・先行契約不可

▼初期費用

敷金	0ヶ月
礼金	1ヶ月
保証:イオースカート	緊急連絡先40%
保証:ルームバンク 口振手数料¥330	緊急連絡先40%
保証:GTN	GTN 外国籍の方エポスグローバルプラン 総額家賃の100% +月次費用 総額家賃の2%
その他月額費用 (詳細左記記載)	レジデンシャルサポート料 800円
室内清掃費用	55,000円
鍵交換代	44,000円
その他初期費用	書類作成代: 11,000円
入居時期	予定2026年6月下旬

新宿本店 新宿区新宿3-21-4新宿ニュータワービル1階  
TEL: 03-6279-2032



みずいべや  
水商売のお部屋



あずま通り店 新宿区歌舞伎町1-8-3良川ビル2階  
TEL: 03-6205-5732

# ZOOM上板橋 408

物件種別	間取り	賃料	管理費等
マンション	1LDK	103,000円	9,000円

敷金/保証金	103,000円	礼金/権利金	103,000円
敷引/償却金		更新料	1ヶ月(新賃料)
更新事務手数料			
その他費用	<small>[-一時金] 鍵交換費用(税込): 33,000円          [月次費用] 家財保険+付帯サービス(税込): 1,835円          (備考) ■契約時: 当月分+翌月分の賃料・管理費をお支払い頂きます ■ペット飼育時: 敷金1ヶ月追加(別途飼育相則参照・要申請書) ■解約時: ルームクリーニング費用及び借主負担分の原状回復費用をお支払い頂きます</small>		
物件所在地	東京都板橋区上板橋2丁目10番7号		
交通	東武東上線 上板橋駅 徒歩6分		
間取り詳細	4階: LDK 9.30畳, 洋室 3.60畳		
構造	鉄筋コンクリート 4階 / 8階建		
面積	35.49㎡	向き	南西
築年月	2015年2月6日	契約期間	普通借家契約 2年
退去日		入居時期	相談
駐車場	要問合せ 駐輪場 バイク置き場		
設備	3口ガス(グリル付) 独立洗面台 脱衣室 浴室乾燥機 温水洗浄便座 フローリング 室内洗濯機置場		
入居諸条件	ペット可, 二人入居可		
損害保険			
保証会社	必須 トーシンライフ、オリコフォレントインシュア、全保連/保証料: 初回=賃料等×50%、月額=賃料等×1%		
備考	■住居専用 ■民泊利用不可 ■自転車: 月額500円 バイク: 月額2,000円 ※要空き確認・2年分一括払い ■部屋タイプ: K ◆内見予約は『スマート内覧』◆■外国籍相談可(申込条件: 在留カード必須、日本語読み書き出来る方、連帯保証人必須: 日本人又は永住者) ■一部法人保証会社未加入時: 敷金・礼金を各1ヶ月追加 ※内装は入居までに変更となる場合がございます		

外観



その他

間取り図



新宿本店

新宿区新宿3-21-4新宿ニューターワビル1階  
TEL: 03-6279-2032



みずべや  
水商売のお部屋



あずま通り店

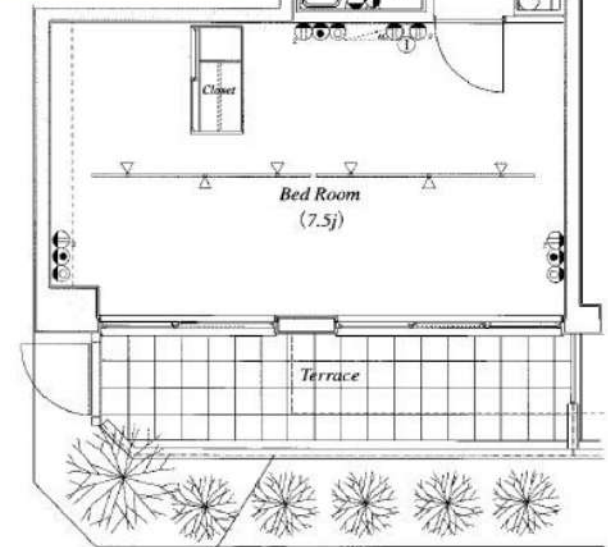
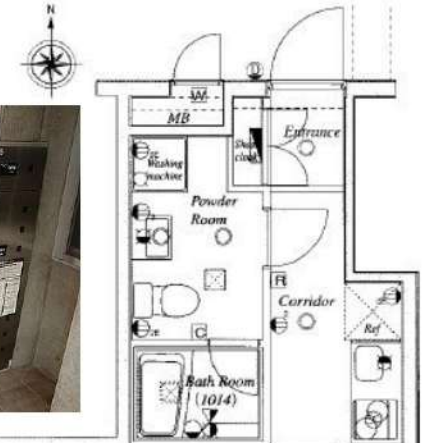
新宿区歌舞伎町1-8-3良川ビル2階  
TEL: 03-6205-5732

賃料	125,000円
共益費	15,000円

# ヴォーガコルテ池袋 102号室

各線『池袋』駅 徒歩7分

所在	東京都豊島区池袋2-75-5
建物	構造：鉄筋コンクリート造 所在階：地上6階建 1階部分 総戸数：22戸 築年月：2006年3月
間取り	1K 32.77㎡ (テラス 7.90㎡)
賃貸条件	敷金：賃料の0ヶ月分 礼金：賃料の1ヶ月分 更新料：新賃料の1ヶ月分 更新事務手数料：新賃料の0.5ヶ月分 現況：空室 (内見現地対応) 入居日：即入居可 火災保険：加入必須 (18,000円～) 保証会社：加入必須 (初回保証料50%～) 鍵交換：38,500円 (税込) 必須 24時間サポート：16,500円 (税込) /2年 必須 書類作成費用：11,000円 (税込) 必須
設備	オートロック、エレベーター、宅配ボックス、防犯カメラ TVモニターホン、BS/110CS、ネット無料 (ギガプライズ) 室内洗濯機置場、独立洗面台、浴室乾燥機、温水洗浄便座 ガスコンロ2口、クローゼット、エアコン、テラス
その他	ペット飼育不可 普通借家2年、解約予告2ヶ月前 短期解約違約金有 賃料共益費1ヶ月 (1年未満)



※図面と現況が異なる場合は現況優先と致します。退去前の申込は先行契約のみの受付となります。

新宿本店 新宿区新宿3-21-4新宿ニュータウンビル1階  
TEL：03-6279-2032



みずべや  
水商売のお部屋

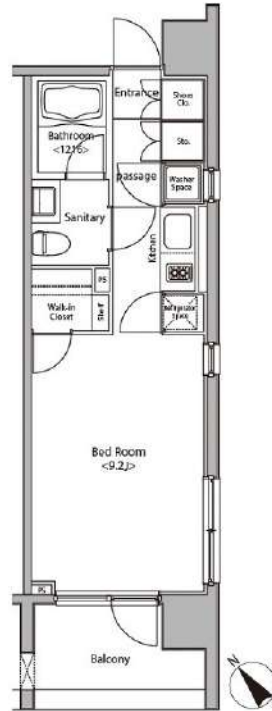
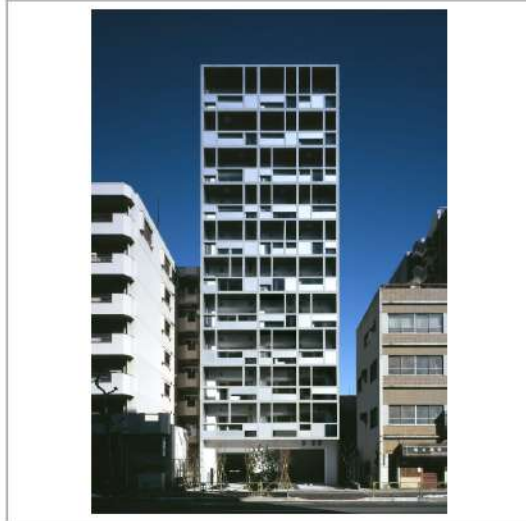


あずま通り店 新宿区歌舞伎町1-8-3良川ビル2階  
TEL：03-6205-5732

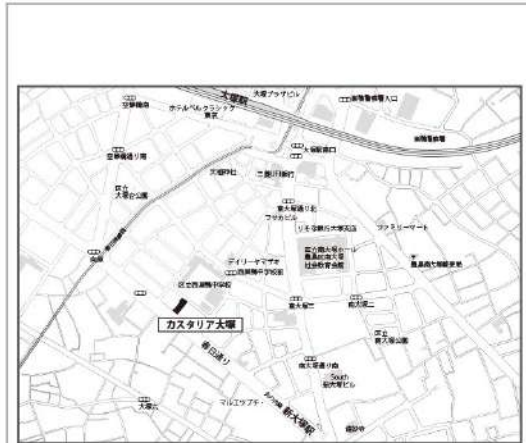
建物種別	マンション
<b>カスタリア大塚</b>	
803号室	

礼金1ヶ月! 敷金1ヶ月!(保証会社利用必須)(申込月末日迄の契約始期分対象)

賃貸条件	賃料	145,000円	共益費	8,000円
	敷金	1ヶ月	礼金	1ヶ月
	契約形態	普通借家	契約期間	2年
	更新料	新賃料 1ヶ月		



所在地	東京都豊島区南大塚3丁目17-4			
交通	東京メトロ丸ノ内線「新大塚」徒歩4分 JR山手線「大塚」徒歩5分			
建物	構造・規模	RC造 11階建		
	築年数	2006年1月	総戸数	70戸
	間取	ワンルーム	専有面積	30.06㎡
共用設備	外観タイル張り、オートロック、防犯カメラ、24時間緊急対応、機械警備、宅配ボックス、集合ポスト、エレベーターあり、専用ゴミ置き場あり、駐輪場あり			
保証会社 利用必須	第1優先 保証料	((株)エポスカード) 保証料(初回契約時) 50%、保証料(月額) 1%、		
	第2優先 保証料	日本セーフティー(株) 初回総額賃料の50%(最低20,000円)、毎月総額賃料の1.5%(最低1,500円)、集金代行手数料 毎月330円(税込)、賃料滞納時の事務手数料(1回毎) 個人 2,970円(税込) 法人 3,300円(税込)		
	第3優先 保証料			
その他費用	損害保険	要 貸主指定 18,000円 2年		
	鍵交換費	27,500円(税込)		
退去時費用	室内清掃費	居室専有面積30㎡未満は一律33,000円(税込)、30㎡以上は1㎡あたり1,100円(税込)		
	エアコン 清掃費	壁掛け・床置き式1台あたり11,000円(税込)、天井カセット型エアコン1台あたり27,500円(税込)		
備考	<ul style="list-style-type: none"> <li>■デザイナーズ ■グッドデザイン賞受賞物件 ■宅配カード発行料 利用任意 3,300円(税込) 要別途申込 ■803号室D2タイプ ■インターネット無料(要登録): UCOM光レジデンス(0120-359-841) ※登録状況により初期費用が掛かる場合がございます。</li> <li>■フローリングカラーは退去時の状況により、変更となる場合がございます。</li> <li>■駐車場 要問合せ:(株)アズム TEL03-5365-1230</li> <li>■2021年8月大規模修繕工事済</li> </ul>			



入居可能日	2026年9月上旬	開口向き	南西
<p>〈専有設備〉 インターフォン(TVモニター付き)、2面採光、角部屋、フローリング、マルチメディアコンセント、ウォークインクローゼット、下駄箱、収納スペース、エアコン、システムキッチン、コンロ口数(2口)、コンロ種類(ガス)、バス・トイレ(別室)、追い焚き、浴室乾燥機、温水洗浄便座、タンクレストイレ、洗面台、給湯、洗濯置き場(室内)、ベランダ・バルコニー、BS、CS、インターネット使用料無料</p>			
<p>※入居可能日は、空き予定の場合室内状況等により延びる可能性もございます。 ※図面と現況が異なる場合は、現況優先とさせていただきます。</p>			

**新宿本店** 新宿区新宿3-21-4新宿ニューターワビル1階  
TEL: 03-6279-2032



**みずべば**  
水商売のお部屋

**あずま通り店** 新宿区歌舞伎町1-8-3良川ビル2階  
TEL: 03-6205-5732