

# シエルコート大森西 / 403号室



- ・築浅の家電付きワンルーム！  
初めての一人暮らしや単身赴任の方にもオススメです！
- ・近隣にはスーパーがありお買い物に便利☺  
スーパー「マルエツ」まで徒歩2分程度！

**Amazon置配対応物件です♪**

## 【設備】

- ・温水洗浄便座
- ・独立洗面台
- ・冷蔵庫
- ・IH調理器
- ・壁掛けTV
- ・洗濯機
- ・エアコン
- ・TVドアホン
- ・浴室乾燥機



京急本線

大森町駅

徒歩4分

所在	東京都大田区大森西3-5-5	
名称	シエルコート大森西	
建物	専有面積	15.08㎡
	間取り	1R
	構造	鉄骨造 4階建
	向き	北
	築年月	2021年1月
契約条件	賃料	76,000 円
	共益費	3,000 円
	安心入居サポート	1,210 円/月(税込)
	敷金	0 ヶ月
	礼金	0 ヶ月
	家財保険料	20,000 円
	保証契約料	要加入(別途費用負担有)
	鍵交換代	33,000 円(税込)
	消臭・除菌費用	17,600 円(税込)
	更新料	新賃料1ヶ月分
	更新事務手数料	新賃料0.55ヶ月分(税込)
	契約期間	2年間
	契約種別	普通賃貸借
入居可能日	退去済み、内見可	
駐車場	駐車場	無
ペット	飼育不可	
保証会社	加入必須 オリコ、ジェイリース、いえらぶ 他	
共有	オートロック、宅配BOX、ゴミストッカー	
電気	東京電力	
ガス	都市ガス	
水道	公営水道	
備考	・契約金クレジット決済可 ※図面と現況が異なる場合は現況を優先致します。	

新宿本店

新宿区新宿3-21-4新宿ニュータワービル1階  
TEL: 03-6279-2032



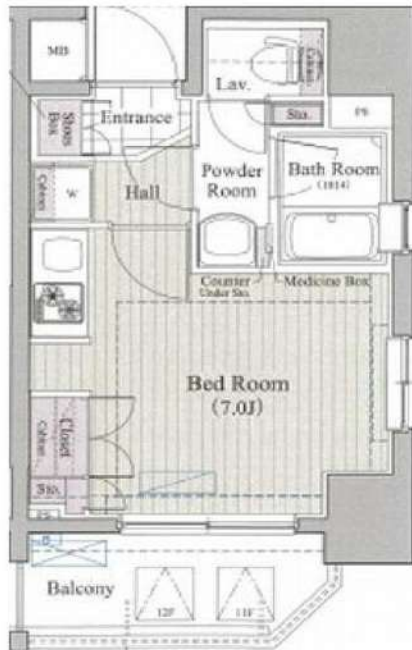
みずべや  
水商売のお部屋



あずま通り店

新宿区歌舞伎町1-8-3良川ビル2階  
TEL: 03-6205-5732

物件名	プラチナコート多摩川イースト 304	交通	JR京浜東北線・東急池上線・ 東急多摩川線蒲田 徒歩5分	賃料	80,000円



- ※各保証会社初回保証料**
1. (株)オリコフォレントインシュア  
総額家賃50%～(最低保証料2万円)
  2. エルズサポート(株)  
総額家賃50%～(最低保証料2万円)
  3. 日本セーフティー  
総額家賃50%～(最低保証料2万円)
  4. (株)アドヴェント  
総額家賃50%～(最低保証料2万5千円)
  5. (株)グローバルトラストネットワークス※海外審査可  
総額家賃70%～(最低保証料2万円)

### 3路線利用可

**セールスポイント**  
 敷金0礼金0、無理なく快適にご入居いただけます。  
 物確、内見、入居申込は、「イタンジ BB」にて受付中！！

※図面と現況が異なる場合は、現況優先となります。

### ※他媒介サイト掲載可

管理費	15,000円	礼金	
敷金	0ヵ月	礼金	0ヵ月
契約期間	2年	普通借家契約	
クリーニング費用	66,000円(税込)	※契約時前払い	
家財保険	20,000円/2年毎更新	※加入必須	
あんしんコール24	19,800円(税込)/2年毎更新	※加入必須	
鍵交換費用	27,500円(税込)～	※任意	
除菌消臭サポート	16,500円(税込)～	※任意	
更新料	新賃料・管理費合計額の0.5ヵ月分		
更新事務手数料	新賃料・管理費合計額の1ヵ月分(+10%税)		

住所	144-0051 東京都大田区西蒲田7-22-7			
	間取	1R	専有面積	22.18㎡
建物	向き		築年月	2006年2月
	構造	鉄筋コンクリート造 13階建/3階部分		
	現況	2026年6月上旬退去予定		
	入居可能予定日	2026年7月上旬		
	駐車場			
駐輪場				

**設備条件**  
 モニター付オートロック、宅配BOX、システムキッチン、収納スペース、バス・トイレ別、室内洗濯機置場、シューズボックス、モニター付インターホン、防犯カメラ、2口コンロ、エレベーター、洗面所独立、フローリング、エアコン、バルコニー

- 備考**
- ①保証会社利用必須(2年未満解約の場合は家賃1～3ヵ月相当の違約金が発生する場合がございます。クリーニング費用は契約時償却となります。)
  - ②法人様契約又はペット飼育可能物件にてペット飼育の場合は賃料、管理費合計での礼金2ヵ月増となります。
  - ③外国籍の方もご入居可能です(※条件変更有り)。

**新宿本店** 新宿区新宿3-21-4新宿ニュータウンビル1階 TEL: 03-6279-2032  

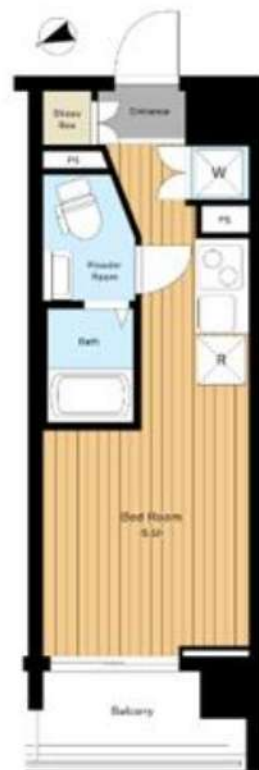
**みざや** 水商売のお部屋  

**あずま通り店** 新宿区歌舞伎町1-8-3良川ビル2階 TEL: 03-6205-5732

# 賃貸マンション

## ARTESSIMO VRANCHE PROVA 203号室

- 京浜東北線「大森」駅 徒歩6分
- 京急本線「大森海岸」駅 徒歩10分



所在	東京都大田区大森北1-27-6
間取	1R
賃貸条件	賃料 <b>83,000 円</b>
	礼金1ヶ月 敷金1ヶ月 保証金なし

構造	RC 10階建 / 2階部分		
専有面積	20.32 m <sup>2</sup>		
築年月	2008年2月	契約期間	2年
管理費	15,000 円 / 月		
駐車場			
現況	5/31進予定	入居日	相談
設備	B・T別室、シャワー、浴室乾燥機、洗面台独立、2口コンロ、システムキッチン、温水洗浄便座、収納スペース、室内洗濯機置き場、給湯、フローリング、エアコン、オートロック、モニターホン、バルコニー、エレベーター、宅配ボックス		
保険等	要 2年	20,000 円	
備考	更新料：新賃料1ヶ月分+10,000円（税別）、賃貸保証：要加入（50%）、鍵交換代など：有（33,000円〜）、事務手数料：5,000円（税別）、主要採光面：北西向き、留学生の方の場合には敷金1ヶ月分お預かりします。		

- 複数路線が使える利便性の高い立地
- 設備充実
- 駅から徒歩10分以内

- 大森駅まで徒歩6分
- 周辺環境良好
- 訪問者が見えるモニター付きインターホン設置

※ この図面は物件情報の一部を抜粋して掲載しております。（現況優先）  
付帯条件や別途料金等が発生する場合がありますのでご確認ください。

広告掲載不可

情報公開日：2026/5/12

**新宿本店** 新宿区新宿3-21-4新宿ニュータワービル1階  
TEL：03-6279-2032



**みずべや**  
水商売のお部屋



**あずま通り店** 新宿区歌舞伎町1-8-3良川ビル2階  
TEL：03-6205-5732

RENECAT導入済物件★消臭抗菌効果が半永久持続  
更新時、エアコン・水回り清掃無料でサービスします！

Access

東急池上線  
「池上」駅徒歩 7分

東急多摩川線  
「武蔵新田」駅徒歩 10分



- スタイリッシュな外観タイル張り
- カラーTVモニターオートロックシステム
- 玄関人感センサー付きライト
- 便利な24時間受取可能宅配BOX
- お掃除楽々床フローリング仕様
- 洋室に快適なエアコン1基標準装備
- オリジナルシステムキッチン
- 安全性の高いIH2口コンロ
- トイレとバスルームを独立型
- 清潔な温水シャワートイレ
- お湯張り機能付きバス
- 雨天や冬は必須浴室換気乾燥暖房機
- パウダールーム独立洗面台
- 防水パン付室内洗濯機置き場
- 収納豊富なクローゼット
- BS/110°CS(別途費用)
- インターネットNTT光対応(別途費用)
- 敷地内ゴミ置き場
- SOHO可(別途敷金1ヶ月)
- 2人入居可能・外国籍入居可能



0403 号室 専有面積 20.28㎡

間取 1K

賃料 **99,000** 円/月

共益費 11,000 円/月

物件概要

所在地／ 東京都大田区池上7丁目13-19  
構造・規模／ 鉄筋コンクリート造 4階建  
総戸数／ 13 戸  
築年月／ 2019年09月30日  
入居日／ 2026年07月01日

契約条件

敷金0ヶ月・礼金0.2ヶ月

A保証システム利用者:家賃総額55%(最低金額5.5万円)  
24Hサポート料22,000円/2年・鍵交換代22,000円  
室内抗菌処理代17,600円事務手数料11,000円  
当社指定賃貸入居者総合保険加入の事(別途費用)  
※賃料口座引落し(決済サービス料:月額550円)  
普通賃貸借2年契約

**24時間安心サポート**

設備のトラブルに24時間365日の受付体制

**医療健康サービス 24**

看護師が24時間365日相談可※適応条件有

※図面と現況が異なる場合、現況優先とさせていただきます。  
※退去時清掃費用、更新時更新費用等がございます。  
※壁紙の色は変更する場合がございます。

**新宿本店** 新宿区新宿3-21-4新宿ニュータワービル1階  
TEL: 03-6279-2032

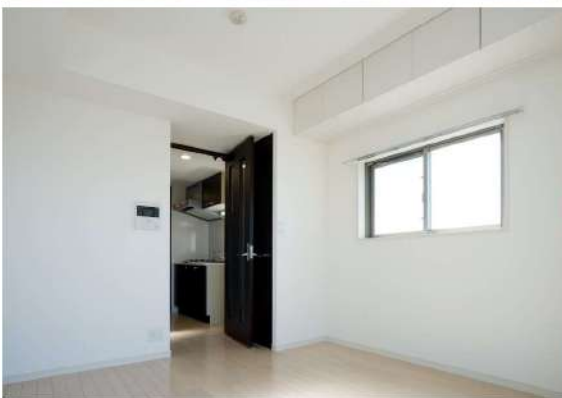


**みずべや**  
水商売のお部屋

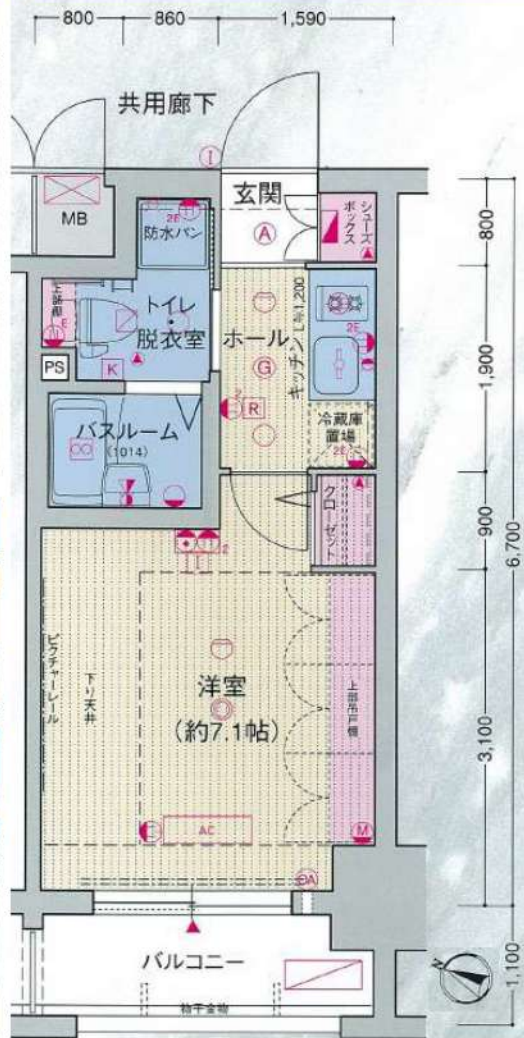


**あずま通り店** 新宿区歌舞伎町1-8-3良川ビル2階  
TEL: 03-6205-5732

Gallery / 物件写真



Room Plan / 図面



↑※但し、現況を優先します

ITANDI 賃貸管理 申込システム  
 ITANDIより申込受付中  
 ★Wi-Fi無料 ※入居後無料の設置工事が必要  
 短期解約違約金無し

種別	分譲マンション
物件	エステムプラザ品川サウスヒルズ
賃貸条件	賃料 102,510円 共益費 17,490円 敷金:1カ月分 礼金:1カ月分
所在地	東京都品川区大井4丁目5-1
交通	JR京浜東北線「大井町」駅徒歩4分 東京臨海高速鉄道りんかい線「大井町」駅徒歩4分 東京急行電鉄「大井町」駅徒歩7分
建物	専有面積 21.77㎡ 構造・規模 RC造・地上14階建 総52戸
築年数	平成19年3月 契約期間 2年
備考	契約事務手数料1万円(税別)
	火災保険料金20,000円(2年契約)
	解約2ヶ月前予告、解約月家賃月割り
	室内クリーニング代52,500円(別途消費税) →退去時に敷金から相殺とする。
	鍵交換代35,000円(別途消費税)
	更新料新賃料の1ヶ月分 保証会社加入必須 エアコンクリーニング代12,000円(税別/退去時)
ペット飼育の場合	・登録料5,000円(税別) ・消毒代2万円(税別/退去時) ・室内クリーニング代契約時先払い
退去時期:	6月21日退去予定
入居時期:	相談(※退去日次第)
	・エステム安心クラブ入会金5千円(別途消費税・契約時) ・エステム月額900円(別途消費税・月額)

- ☆スーパー(まいばすけっと)まで徒歩2分☆駅前にはラビあり
- ☆スーパー銭湯(おふろの王様)まで徒歩4分
- ★玄関に人感センサーライト ★ペット可(小型犬2匹まで)
- ★分譲仕様 ★バストイレ別★室内洗濯機置場
- ★上部吊戸棚付 ★デザイナーズマンション ●民泊不可
- ★フレッツ光★ウォシュレット付★TVモニター付インターフォン
- ★24時間低風量換気システム ★浴室乾燥暖房機付
- ★宅配ボックス有 ★防犯カメラ5台設置 ★2人入居可
- ★コンビニ徒歩2分 ★二口ガスコンロ
- エアコン、カードキー、電気・都市ガス、上下水道、オートロック

新宿本店 新宿区新宿3-21-4新宿ニューワールド1階  
 TEL: 03-6279-2032



みずべや  
 水商売のお部屋



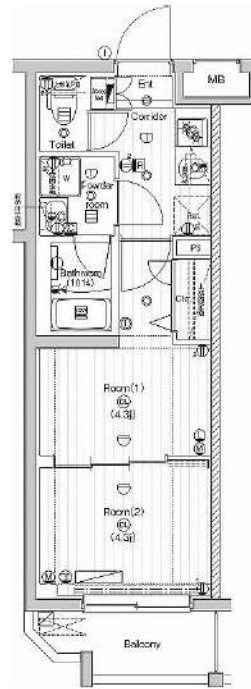
あずま通り店 新宿区歌舞伎町1-8-3良川ビル2階  
 TEL: 03-6205-5732

# PREMIUM CUBE 武蔵新田

号室	賃料(円)	共益費(円)	敷金(償却金)	礼金	保証金
506	109,500	15,000	1ヶ月 (1)	1ヶ月	0ヶ月

【W-Fiインターネット無料! ※シーファイブ】セキュリティも室内設備も充実 ペット2匹可 高級分譲賃貸レジデンス!

図面と現状が相違する場合、現状優先となります。



建物所在地	東京都大田区矢口2丁目19-2	区分	
交通	東急多摩川線/武蔵新田 徒歩9分 東急多摩川線/矢口渡 徒歩12分 東急池上線/千鳥町 徒歩17分		
構造・規模	鉄筋コンクリート造 地上:5階	種別	マンション
専有面積	25.80 m <sup>2</sup>	入居時期	07/19
竣工年月	2019/8/5	方角	北

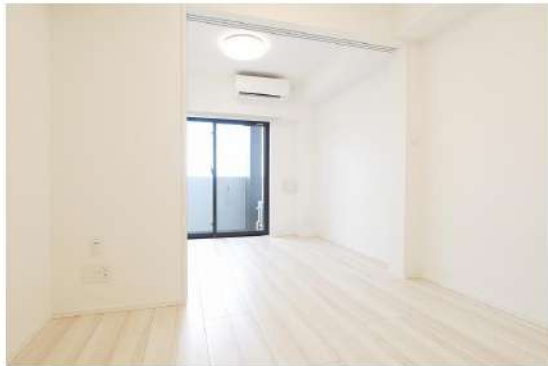
賃貸条件	<ul style="list-style-type: none"> <li>■契約/普通借家契約</li> <li>■契約期間/2年</li> <li>■解約予告/2ヶ月前</li> <li>■更新料/新賃料 1.5ヶ月</li> <li>■更新事務手数料 22,000円(税込)</li> <li>■短期解約違約金 敷礼プラン時(1年未満の解約時総賃料の1ヶ月)AZP・SZPプラン時(1年未満の解約時総賃料2ヶ月分、1年以上2年未満の解約時総賃料1ヶ月分)</li> </ul>	<ul style="list-style-type: none"> <li>■入居中サポート/21,450円</li> <li>■室内抗菌処理代/17,600円</li> <li>■事務手数料/11,000円</li> <li>■鍵交換代/22,000円(入居時費用)</li> <li>■火災保険/23,000円</li> <li>■保証会社加入必須</li> <li>ルームバンクインシュア 他</li> <li>■ペット飼育1匹の場合共益費+3500円追加、2匹の場合共益費+3500円追加及び敷金1ヶ月追加(償却)※犬・猫いずれが2匹(小型犬50cm以下、10kg以下)</li> </ul>
------	----------------------------------------------------------------------------------------------------------------------------------------------------------------------------------------------------------------------------------------------------	---------------------------------------------------------------------------------------------------------------------------------------------------------------------------------------------------------------------------------------------------------------------------------------------------------------

特約事項	<ul style="list-style-type: none"> <li>■指定電力案内有(契約自由)</li> <li>■ペット飼育時提出書類あり</li> </ul>
------	-----------------------------------------------------------------------------------------

設備	<p>システムキッチン、2口ガスキッチン、バス・トイレ別、ユニットバス、温水洗浄付き暖房便座、24換気浴室換気・乾・暖、室内洗濯機置場、独立洗面台、洋室、フローリング、24時間換気システム、人感センサー付き玄関照明、角部屋、エアコン、BS対応、CS110 対応、地デジ対応、インターネット無料、都市ガス、排水(公共下水)、シューズボックス、イタホン(TV)、TVモニター付ホン、エレベータ、バルコニー、宅配ボックス、メールボックス、駐輪場、バイク置場、駐車場、ペット2匹飼育可</p>
----	----------------------------------------------------------------------------------------------------------------------------------------------------------------------------------------------------------------------------------------------------

その他設備	
-------	--

■口振手数料: ~660円 ■保証会社の更新料: 10,000円~  
 ■クリーニング費用: ~30m<sup>2</sup>/66,000円 (SZP成約時: +鍵交換代22,000円)  
 ■2人以上入居の場合、共益費1,000円増額  
 ※上記費用は物件によって異なる場合がございます。詳細は直接お問い合わせください。



**新宿本店** 新宿区新宿3-21-4新宿ニュータウンビル1階  
 TEL: 03-6279-2032



**みずべや**  
 水商売のお部屋



**あずま通り店** 新宿区歌舞伎町1-8-3良川ビル2階  
 TEL: 03-6205-5732