

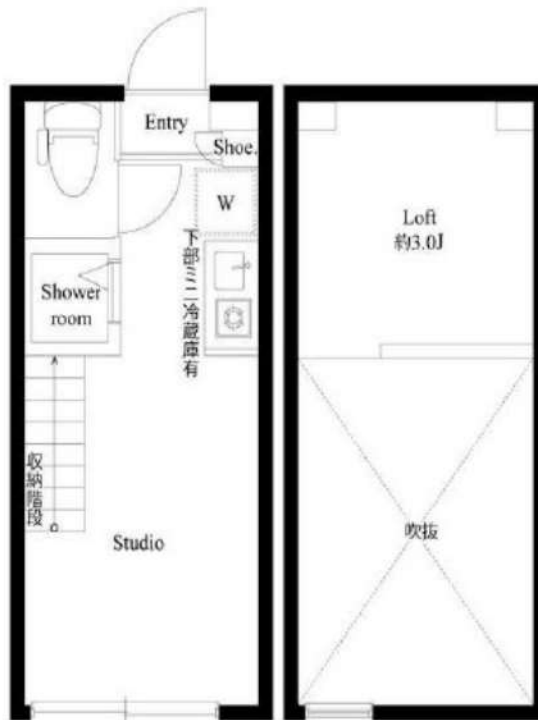
IoT × 鉄骨(S造) × スマートロック対応

★家具・家電付賃貸へ変更可★すぐお住まいになれます

Access

JR総武線
「小岩」駅徒歩 6分

京成本線
「京成小岩」駅徒歩 10分



0205 号室 専有面積 11.86㎡

間取 1R+ロフト

賃料 **69,000** 円/月

共益費 4,000 円/月

物件概要

所在地 / 東京都江戸川区西小岩5丁目10-4
構造・規模 / 鉄骨造 2階建
総戸数 / 12 戸
築年月 / 2021年07月07日
入居日 / 2026年06月14日

契約条件

保証金1ヶ月 (契約時償却)

SC保証システム利用料:家賃総額55%(最低金額5.5万円)
保証人付プラン:家賃総額の30%(最低金額3万円)
保証金契約時償却(保証金プランで契約の場合)
24Hサポート料22,000円/1年・鍵保守代22,000円
室内抗菌処理代17,600円事務手数料11,000円
当社指定賃貸火災保険(シノケン少短)加入の事(別途費用)
※賃料口座引落し(決済サービス料別途有)
普通賃貸借1年契約(更新型)※
※1、2回目の更新時5%の賃料改定あり。更新料は1回のみ。
2回目以降の更新料は無い為、安心して永くお住まいいただけます
※LPガス(要担保金)/共益費金額変更不可
※スマートフォン・アイフォンをお持ちの方が対象

- スタイリッシュな外観
- カラーTVモニター付きインターホン
- ↑便利なハンズフリータイプ↑
- 玄関スマホで楽々解除可能スマートロックキー
- 防犯！窓センサー・人感センサー設置
- 床フローリング仕様・快適なエアコン装備
- オリジナルミニキッチン1口ガスコンロ
- 一人暮らしに便利なミニ冷蔵庫付き
- トイレとシャワールーム独立型
- 清潔な暖房便座付き温水シャワートイレ

- ★Wi-Fi使い放題(ギガプライズ)
- ↑速度等詳細はTel.0120-467-123
- 室内有効活用！嬉しい！階段下収納
- 生活有効面積(16.79㎡)
- 使い勝手の良い便利なビクチャールール
- 雨天・外出時に便利で嬉しい！室内物干し
- 収納力のあるトール型シューズBOX
- 室内リモコン照明付き
- 外国籍の方入居可能
- 2人入居可能・海外審査も可能



24時間安心サポート

設備のトラブルに24時間365日の受付体制

医療健康サービス24

看護師が24時間365日相談可※適応条件有

※図面と現況が異なる場合、現況優先とさせていただきます。
※退去時清掃費用、更新時更新費用等がございます。
※壁紙の色は変更する場合がございます。

新宿本店 新宿区新宿3-21-4新宿ニートーワビル1階
TEL: 03-6279-2032



みずべや
水商売のお部屋



あずま通り店 新宿区歌舞伎町1-8-3良川ビル2階
TEL: 03-6205-5732

RENECAT導入済物件★消臭抗菌効果が半永久持続
★家具・家電付賃貸へ変更可★すぐお住まいになれます

Access

都営浅草線
「本所吾妻橋」 駅徒歩 5分

東京メトロ半蔵門線
「押上」 駅徒歩 17分



- スタイリッシュな外観
- カラーTVモニター付きインターホン
- 便利なハンズフリーインターホン
- 防犯性に優れたディンプルキー
- 防犯力のある録デッド・ドアガード採用
- 床フローリング仕様・快適なエアコン装備
- 1口ガスコンロ(温度センサー付き)
- 一人暮らしに便利なミニ冷蔵庫付き
- 便利なキッチン吊棚・下収納有
- 居室リモコン付照明有り

- ★ネット使い放題(ギガプライズ)
- ↑速度等詳細はTEL0120-901-197
- 収納力のあるトール型シューズBOX
- 雨天・外出時に便利で嬉しい！室内物干し
- 暖房便座付き温水シャワートイレ
- 使い勝手の良い便利なビクチャーレール
- 室内空間を分けられるロフト約高1.2m
- 敷地内ダストボックス(曜日指定)
- 外国籍の方入居可能
- 2人入居可能・海外審査も可能



0101 号室 専有面積 10.00㎡

間取 1R+ロフト

賃料 **80,000** 円/月

共益費 4,000 円/月

物件概要

所在地 / 東京都墨田区東駒形2丁目14-2
構造・規模 / 木造 2階建
総戸数 / 8 戸
築年月 / 2017年10月17日
入居日 / 2026年07月29日

契約条件

敷金0ヶ月・礼金0ヶ月

SC保証システム利用料:家賃総額55%(最低金額5.5万円)
保証人付プラン:家賃総額の30%(最低金額3万円)
24Hサポート料22,000円/1年・鍵交換代22,000円
室内抗菌処理代17,600円事務手数料11,000円
当社指定賃貸火災保険(シノケン少短)加入の事(別途費用)
※賃料口座引落し(決済サービス料別途有)
普通賃貸借1年契約(更新型)※
※1、2回目の更新時5%の賃料改定あり。更新料は1回のみ。
2回目以降の更新料は無い為、安心して長くお住まいいただけます
※LPガス(要担保金)/共益費金額変更不可



24時間安心サポート

設備のトラブルに24時間365日の受付体制

医療健康サービス24

看護面が24時間365日相談可※通院条件有

※図面と現況が異なる場合、現況優先とさせていただきます。
※退去時清掃費用、更新時更新費用等がございます。
※壁紙の色は変更する場合がございます。



アンブルールフェール茂木

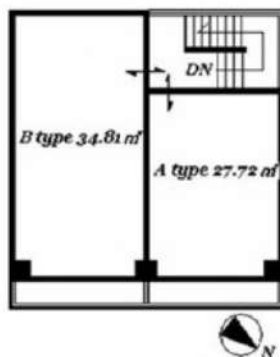
住み替え応援システムRe・Room
家賃でポイントがたまる！
住み替えで使ってお得！

安心管理システム24時間管理
学生・女性にオススメ

平井駅徒歩3分！角部屋！1DK+WIC

インターネット月額基本使用料無料(BBM-NET)

平井駅北口の複合再開発で発展中の街です♪



新生活応援
月額料料+5,000円で家電4点付きに！

かしまく！身軽に！
家電付 月額料+5,000円

詳細はイタンジ申込フォームよりご案内

木下の賃貸友の会
詳細はこちら▶



※図面と現況が異なる場合には現況を優先とします。

ACCESS

JR総武線 平井駅 徒歩3分

東武亀戸線 東あずま 徒歩15分
東武亀戸線 亀戸水神 徒歩20分

302号室	賃料	92,000円
	管理費	3,000円
	敷金 0ヶ月 礼金 1ヶ月	

OUTLINE

間取り	1DK	タイプ		専有面積	34.81㎡
入居日	2026年06月下旬		内見	不可	
「木下の賃貸」友の会費		3,190 円(税込)/月額			
所在地	東京都江戸川区平井5丁目25-9				
構造	鉄骨造	規模	4階建3階		
竣工日	2007年11月		総戸数	7戸	
駐車場施設	無	空き	無		
駐輪場施設	有	空き	要確認		
駐車場敷金	なし	駐車場賃料	0 円/月額		
ペット飼育	不可	ペット飼育の場合の敷金			
方位	北西	ガス	パレットガス推奨		
建物管理会社	株式会社木下の賃貸		電気	パレット電気推奨	

LEASE CONDITION

契約期間	2年	更新料	新賃料	1.25	ヶ月
解約予告	1ヶ月前に文書で当社宛に通知				
スマートロック登録費用	27,500 円(税込)	消毒代	26,400 円(税込)		
定額ルームクリーニング代	74,800 円(税込)				

EQUIPMENT

オートロック	洗濯機置場	バルコニー
エレベーター	浴室乾燥機	CATV
TVモニター付きインターフォン	洗浄機能付暖房便座	BSアンテナ
宅配ボックス	追い焚き	CSアンテナ
ガスコンロ	居室床材フローリング	カーシェアリング
IHクッキングヒーター	エアコン	
独立洗面台	浄化槽	

備考

①保証会社加入必須。木下グループ保証：初回保証料80%、利用手数料月額550円(税込)、継続保証委託料20,000円(2年毎)
②木下の賃貸友の会加入必須。入居者補償制度、住まいのトラブル緊急サポート等のサービスを提供。月額2,530円(税込)~/法人プラン月額990円(住まいのトラブル緊急サポートのみ)
③12か月未満の解約時、賃料1か月分の違約金がかかります。
④CATV、BS・CS110°、インターネット等(導入されているか否かは要確認)には別途契約、費用がかかります。
⑤BBM-NET完備。月額基本使用料は無料ですがオプションサービス(物件により利用できない場合があります)には別途費用がかかります。
※実入居者様が61歳以上の場合、弊社指定の見守りサービスへのご加入が必須となります。(月額1,800円/税別)

新宿本店 新宿区新宿3-21-4新宿ニュータワービル1階
TEL: 03-6279-2032



みずべや
水商売のお部屋



あずま通り店 新宿区歌舞伎町1-8-3良川ビル2階
TEL: 03-6205-5732

AXAS錦糸町 901

墨田区江東橋1-6-16

RC造 地上12階建て (2015年3月築)

賃料: 110,000円 / 管理費10,000円

敷金: 1ヶ月(ペット飼育時2ヶ月/償却1ヶ月)

礼金: ゼロ

総合保険サポート(必須): 1,000円/月

緊急駆けつけサポート(必須): 15,000円(税別)

鍵交換代(必須): 30,000円(税別)

契約事務手数料(必須): 25,000円(税別)

保証会社 個人(日本国籍)初回: 賃料等の50%・月次1%

保証会社 法人(日本国籍)初回: 賃料等の50%・年1万円

保証会社 個人(外国籍)初回: 賃料等の100%・月次3%

※賃料月の日割分と翌月分の賃料等を契約金として
お支払いいただきます。

その他条件等

先行契約のみ 法人契約可能

外国籍の方、入居可能 / 海外居住者・留学生の審査OK

外国籍の方 賃料=(賃料・管理費の合計額)に変更

外国籍の方 保証金1.5ヶ月追加(解約時償却)

(緊急連絡先 / 日本国内・母国 1名ずつ必要)

包括保険利用可 / 大手法人申込以外一保険は貸主指定

短期解約違約金の設定あり

(1年以内2ヶ月 / 2年以内1ヶ月)

共用部 バイク置場・駐輪場あり

空き状況、使用方法、使用料については下記
共用部管理会社にお問い合わせください。

共用部管理会社 : (株)アセットコミュニティ
03-5322-3366

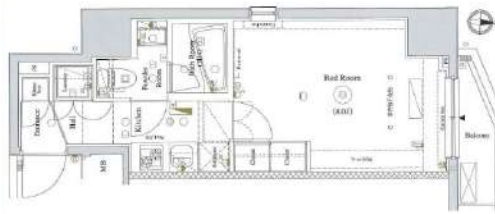
外観



AXAS
KINSHICHO

間取り

1K / 25.94㎡ (洋室8.0帖)



最寄り駅

JR総武線 錦糸町駅 徒歩7分

東京メトロ半蔵門線 錦糸町駅 徒歩7分

契約期間/更新

契約期間: 2年(普通賃貸借契約) 解約予告: 2カ月前

更新: 新賃料1ヶ月分 更新事務手数料: 25,000円(税別)

現況

空室 / 入居時期: 5月下旬 / 内見: 現地対応

エントランス



仕様 / 制限

ペット飼育可(犬/猫匹まで) ※体長50cm未満・体重10kg未満、犬は小型犬のみ

モニター付オートロック・ディンプルキー・ドアツーロック

システムキッチン・2口ガスコンロ・レンジフード・フローリング

バス/トイレ別・浴室乾燥機・温水洗浄便座・独立洗面台

室内洗濯機置場・エアコン・火災報知機・BS・CS

宅配BOX・エレベーター・防犯カメラ・24時間ゴミ出可・24時間セキュリティシステム

室内

※広告有効期限 2026年6月末まで※ご入居の際は使用細則を十分に理解しご使用いただきます。※現況と図面に差異がある場合現況を優先します。



新宿本店 新宿区新宿3-21-4新宿ニュータワービル1階
TEL: 03-6279-2032



みずべや
水商売のお部屋



あずま通り店 新宿区歌舞伎町1-8-3良川ビル2階
TEL: 03-6205-5732

RENECAT導入済物件★消臭抗菌効果が半永久持続
★家具・家電付賃貸へ変更可★すぐお住まいになれます

Access

都営大江戸線

「両国」駅徒歩 7分

JR総武線

「両国」駅徒歩 15分



- スタイリッシュな外観タイル貼り
- 安心！共用部防犯カメラ
- 監視カメラ・防犯モニター付きエレベーター
- 防犯性の高いダブルロック・ディンプルキー
- 防犯サムターン・鍵デッド・ドアガード採用
- 夜間の帰宅でも安心な人感センサーライト
- 床フローリング仕様・快適なエアコン2基
- キッチン2口ガスコンロ(温度センサー付)
- 清潔な暖房便座付き温水シャワートイレ
- 雨天・外出時に便利で嬉しい！室内物干し

- ★インターネット無料:最大速度2Gbps
- ↑インターネットWi-Fiも完備↑
- 便利で嬉しい！お湯張り機能付きバス
- ★雨天・冬は必須！浴室換気乾燥暖房涼風機
- シャンプードレッサー独立洗面台
- 収納力のあるツール型シューズBOX
- 24時間受取可能！宅配BOX
- 駐車場(空き状況条件等含め、要詳細確認)
- バイク置場(空き条件等含め要詳細確認)
- 駐輪場(登録料5,500円)先着順



0201 号室 専有面積 28.87㎡

間取 1DK

賃料 **120,000** 円/月

共益費 15,000 円/月

物件概要

所在地 / 東京都墨田区亀沢3丁目8-9
 構造・規模 / 鉄筋コンクリート造 7階建
 総戸数 / 12 戸
 築年月 / 2019年10月03日
 入居日 / 2026年07月13日

契約条件

保証金2ヶ月 (契約時償却)

AH保証システム利用料:家賃総額55%(最低金額5.5万円)
 保証金契約時償却(保証金プランで契約の場合)
 24Hサポート料22,000円/1年・鍵交換代22,000円
 室内抗菌処理代17,600円事務手数料11,000円
 当社指定賃貸入居者総合保険加入の事(別途費用)
 ※賃料口座引落とし(決済サービス料:月額550円)
 普通賃貸借1年契約(更新型)※
 ※1、2回目の更新時5%の賃料改定あり。更新料は1回のみ。
 2回目以降の更新料は無い為、安心して永くお住まいいただけます
 ※バルコニーに物を置くことは禁止(洗濯物を含む)
 ■Limeキックボードポート設置(有料)
 ■タイムズカーシェア設置(有料)

24時間安心サポート

設備のトラブルに24時間365日の受付体制

医療健康サービス 24

看護師が24時間365日相談可※通院条件有

※図面と現況が異なる場合、現況優先とさせていただきます。
 ※退去時清掃費用、更新時更新費用等がございます。
 ※壁紙の色は変更する場合がございます。

