

ブライズ笹塚 207

物件種別	間取り	賃料	管理費等
マンション	1K	114,500円	15,000円

【Wi-Fiインターネット無料!(シーファイブ)】築浅高級分譲賃貸マンション ウォールキャビネット付きで収納たっぷりの快適生活!

【Wi-Fiインターネット無料!(シーファイブ)】築浅高級分譲賃貸マンション ウォールキャビネット付きで収納たっぷりの快適生活!

外観

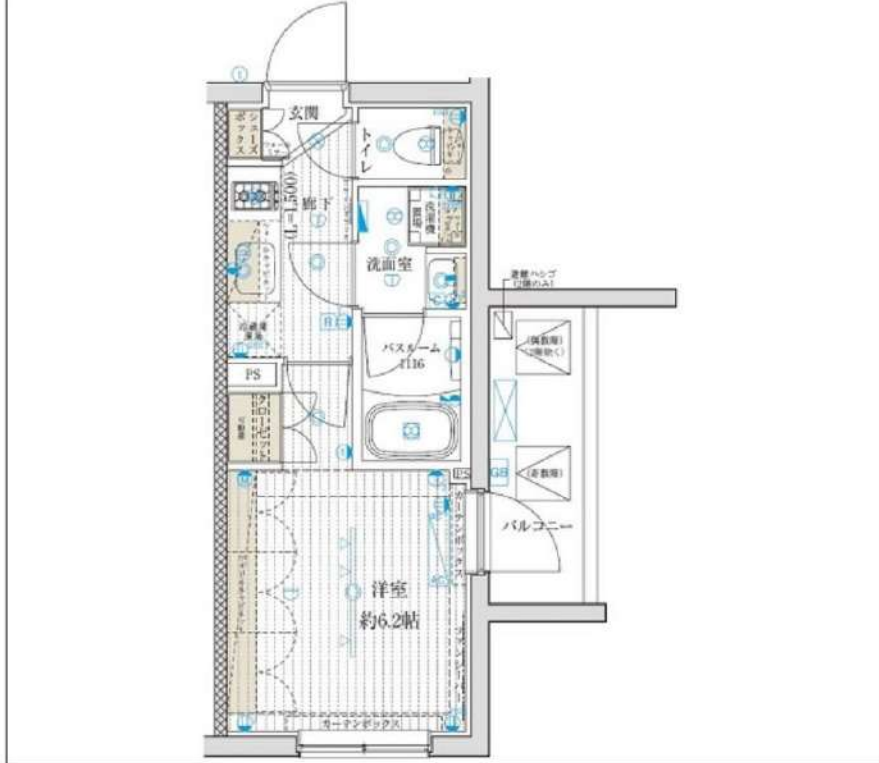


その他



※図面と異なる場合は現況を優先となります。

間取り図



敷金/保証金	114,500円	礼金/権利金	114,500円
敷引/償却金	114,500円	更新料	1ヶ月(新賃料)
更新事務手数料			
その他費用			
物件所在地	東京都渋谷区笹塚3丁目23-4		
交通	京王新線 笹塚駅 徒歩7分 京王新線 幡ヶ谷駅 徒歩16分 東京メトロ丸ノ内線 方南町駅 徒歩17分		
間取り詳細			
構造	鉄筋コンクリート 2階 / 5階建		
面積	21.35㎡	向き	北東
築年月	2022年5月	契約期間	普通借家契約 1年
退去日		入居時期	2026年7月12日
駐車場	バイク置き場		
設備	24時間換気システム, 浴室乾燥, ガス給湯, バストイレ別, CS, シャワー, 2口コンロ, ガスキッチン, 温水洗浄便座, エアコン, 室内洗濯機置場, 押入, BS, シューズボックス, モニタ付オートロック, 洗面化粧台, ネット使用料不要, クローゼット, フローリング, トイレ有, ガスコンロ, エニットバス, パス有, システムキッチン, TVインターホン, デザイナーズ, エレベーター, 外壁タイル張り, 風除室, 宅配BOX		
入居諸条件	ペット可, 事務所不可, 二人入居可		
損害保険	要 15,000円 (1年)		
保証会社	可 保証会社必須/～50%		
備考	■入居中サポート/21450円 ■抗菌代/17600円 ■事務手数料/11000円 ■保証会社必須/～50% ■保険/15000円 ■鍵費用/22000円 ■契約期間(1年普借)※違約金有 ■賃料/更新2回まで賃料5%増額規定あり ■更新料/初回のみ(更新事務手数料別途) ■ペット飼育時条件有		

新宿本店 新宿区新宿3-21-4新宿ニューターワビル1階
TEL: 03-6279-2032



みずべや
水商売のお部屋



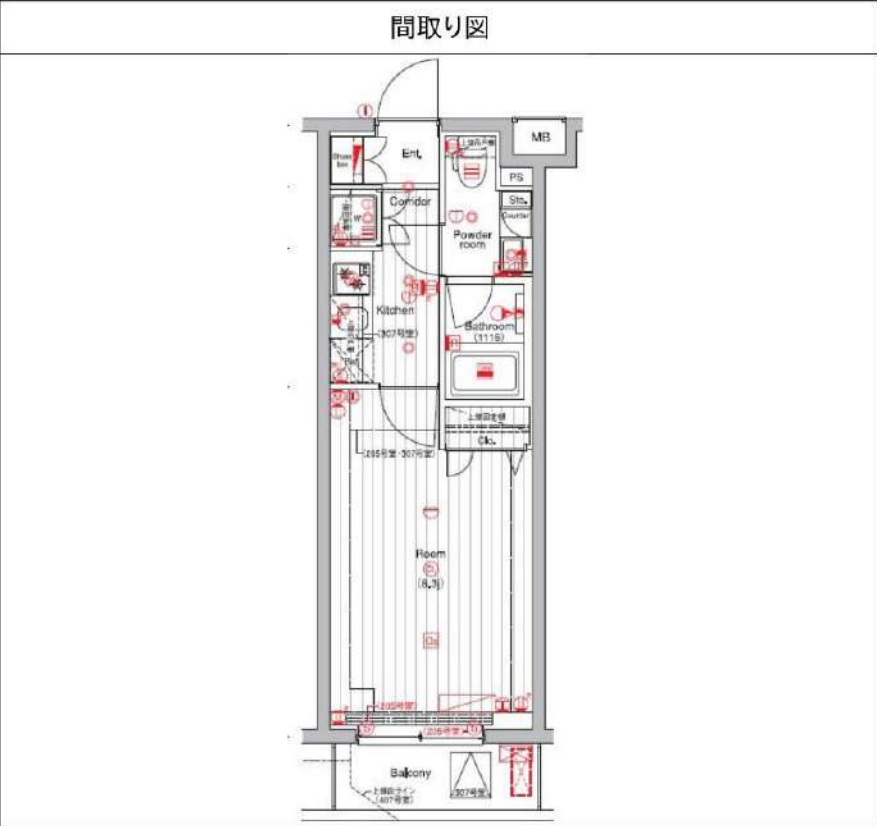
あずま通り店 新宿区歌舞伎町1-8-3良川ビル2階
TEL: 03-6205-5732

THE HOUSE 赤坂檜町 205

物件種別	間取り	賃料	管理費等
マンション	1K	144,500円	15,000円

【Wi-Fiインターネット無料!※シーファイブ】ペット2匹可 高級分譲賃貸マンション

【Wi-Fiインターネット無料!※シーファイブ】ペット2匹可 高級分譲賃貸マンション



敷金/保証金	144,500円	礼金/権利金	144,500円
敷引/償却金	144,500円	更新料	1.5ヶ月 (新賃料)
更新事務手数料			
その他費用			
物件所在地	東京都港区赤坂9丁目1-19		
交通	東京メトロ千代田線 乃木坂駅 徒歩6分 都営大江戸線 六本木駅 徒歩8分 東京メトロ千代田線 赤坂駅 徒歩8分		
間取り詳細			
構造	鉄筋コンクリート 1階 / 4階建		
面積	25.50㎡	向き	南西
築年月	2015年3月	契約期間	普通借家契約 2年
退去日		入居時期	2026年6月9日
駐車場	駐輪場		
設備	浴室乾燥, ガス給湯, バス・トイレ別, CS, シャワー, 2口コンロ, ガスキッチン, 温水洗浄便座, エアコン, 洗面所独立, 室内洗濯機置場, 押入, BS, CATV, モニタ付オートロック, システムキッチン, ネット使用料不要, クローゼット, フローリング, トイレ有, ガスコンロ, ユニットバス, バス有, 追い焚き風呂, シューズボックス, 洗面化粧台, TVインターホン, デザイナーズ, エレベーター, 外壁タイル張り, 宅配BOX		
入居諸条件	ペット可, 事務所不可, 二人入居可		
損害保険	要 23,000円 (2年)		
保証会社	必須 保証会社必須/～50%		
備考	■入居中サポート/21450円 ■抗菌代/17600円 ■事務手数料/11000円 ■保証会社必須/～50% ■保険/23000円 ■鍵費用/22000円 ■契約期間(2年普借)※違約金有☆AZPの賃料+1万円でスーパーゼロプラン適用★0 ■ペット飼育時条件有		

※図面と異なる場合は現況を優先となります。

新宿本店 新宿区新宿3-21-4新宿ニートークビル1階
TEL: 03-6279-2032

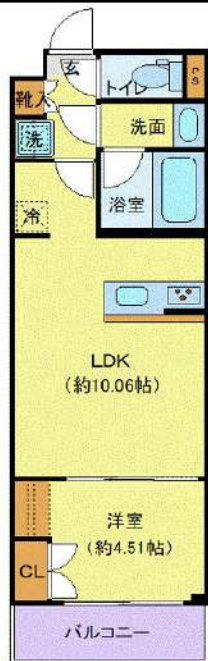


みずべや
水商売のお部屋



あずま通り店 新宿区歌舞伎町1-8-3良川ビル2階
TEL: 03-6205-5732

間取り図



基本情報

住所	東京都渋谷区本町5丁目 14-12	号室	405
交通	1 都営大江戸線西新宿五丁目駅 徒歩10分	間取り	1LDK
	2 京王線初台駅 徒歩14分	広さ	壁芯33.36㎡
	3 丸ノ内方南支線中野新橋駅 徒歩15分	方角	南西
築年月	2024年5月	構造	RC・5階建
		現況	即時

賃料等

敷金	0ヶ月	礼金	1ヶ月
賃料	194,000円	再契約料	新賃料の1ヶ月
共益費	11,000円		

■鍵交換代33,000円 ■退去時クリーンコート代55,000円 ■事務手数料22,000円 ■退去時精算手数料5,500円 (最終請求時) ■リクラブ2,200円/月 ■SBI少額短期保険800円/月 ■指定賃貸保証加入 (総賃料100%) ■賃料等引き落とし料330円/月 ■家具家電撤去費用49,500円 (家具家電無し契約を希望の場合) ■短期解約違約金: 賃料1ヶ月分 (1年未満) ■モバイルwifi (50GB)付 ■民泊・簡易宿泊による利用及びそれに伴う広告等は一切禁止 ■法人契約の場合、普通借相談可 ■法人で保証会社加入無しの場合、敷金1か月 ■海外審査相談可 ■全物件先行契約になります。 ■事務所・SOHO利用禁止 ■外国籍の方: GTN加入要 (海外審査OK) 初回保証料: 賃料総額100% 月次手数料2,330円 (税込) ■プレミアムシリーズ

設備

エレベーター / 宅配ボックス / フローリング / 家具・家電付 / エアコン / 人感照明センサー / ネット使用料不要 / TVインターホン / 南西向き / システムキッチン / グリル付 / 給湯 / バストイレ別 / 脱衣所 / 浴室乾燥機 / 追い焚き / 温水洗浄便座 / 洗面所独立 / 暖房便座 / クロゼット / オートロック / 敷金不要 / 外国人可 / キャンペーン特集

建物内観



写真はイメージです



写真はイメージです

外観画像



SET UP賃貸 (家具・家電付き) 対応

[家具・家電付き基本内容] 条件をご確認下さい。

- TV
- 冷蔵庫
- レンジ
- ベッド
- デスク
- チェア
- カーテン
- その他備品

※物件により異なる場合がございます。
詳しくはお問合せ下さい。



新宿本店 新宿区新宿3-21-4新宿ニュータワービル1階
TEL: 03-6279-2032



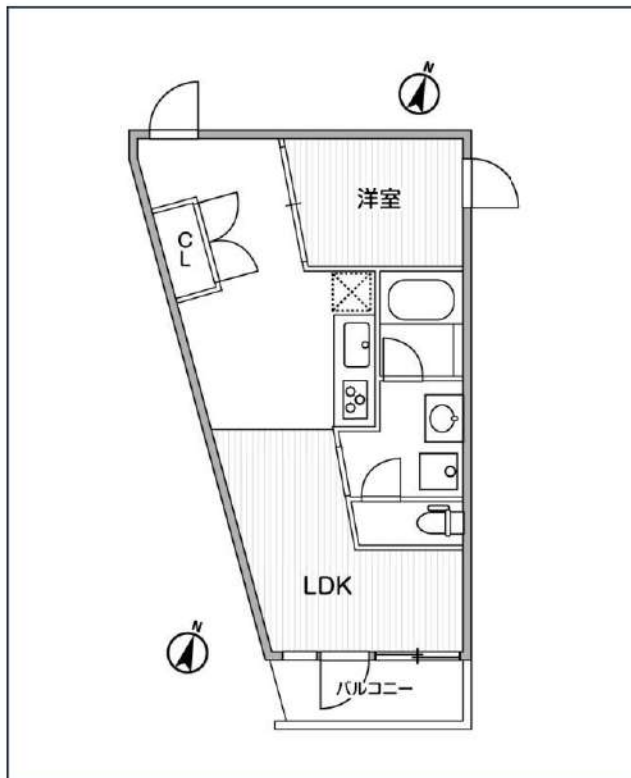
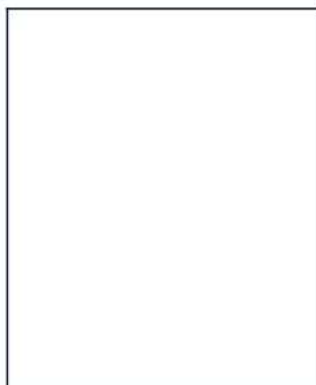
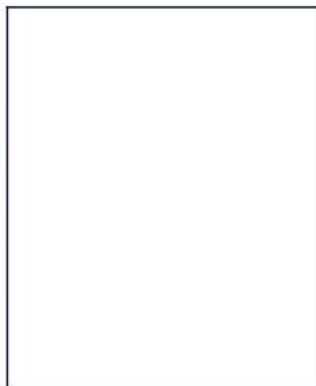
みずぺや
水商売のお部屋



あずま通り店 新宿区歌舞伎町1-8-3良川ビル2階
TEL: 03-6205-5732

GranDuo代々木2

小田原線「参宮橋」徒歩5分
京王線「初台」徒歩7分
東京メトロ千代田線「代々木公園」徒歩15分



号室	賃料
208	202,000円

管理費	10,000円		
敷金	0円	礼金	101,000円
所在地	東京都渋谷区代々木4丁目56-10		
構造・階建	RC 2階部分 / 4階		
築年月	2023年4月	総戸数	31
間取り	1LDK	専有面積	36.55㎡
契約期間	定借借家2年	開口向き	
保険		連帯保証人	指定しない
保証会社			
その他費用	鍵交換費用24,200円 税込、Goodプレミアムα (24Hサポートのみ) 15,000円 税抜(入居時)、住宅総合保険(フレックス)28,000円 非課税(入居時)、Goodプレミアムα 登録料3,000円/税抜(入居時)		
入居時期	2026年6月下旬	退去予定日	—
備考	※1年未満の解約はFR相当分の違約金が発生します。		



※現況と図面に相違がある場合は、現況優先となります。

新宿本店

新宿区新宿3-21-4新宿ニューターワビル1階
TEL: 03-6279-2032



みずべや
水商売のお部屋



あずま通り店

新宿区歌舞伎町1-8-3良川ビル2階
TEL: 03-6205-5732

フリーレント2ヶ月ダブルキャンペーン中(共益費込)
 駅や生活利便施設に近く、快適さを実感できる好立地

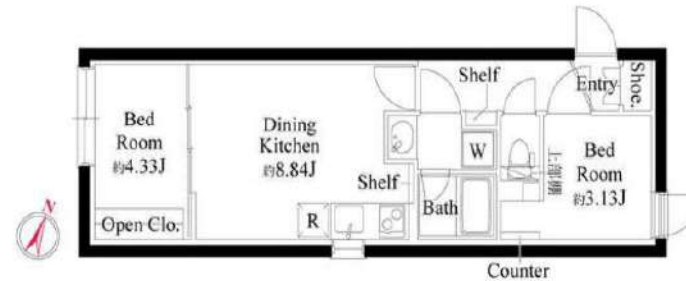
Access

小田急小田原線
 「代々木上原」 駅徒歩 6分

東京メトロ千代田線
 「代々木上原」 駅徒歩 6分



- 外観お洒落コンクリートな打ち出し
- 防犯モニター・監視カメラ付エレベーター
- カラーTV付オートロックシステム
- 防犯に優れたディンプルキー・ダブルロック
- 遮音性に優れたフローリング仕上げ
- 室内を快適にするエアコン標準装備(2基)
- (収納付)IH2口コンロシステムキッチン
- 雨天・冬は必須！浴室換気乾燥暖房機
- 清潔な暖房便座付温水シャワートイレ
- 鏡裏収納付独立洗面台
- ★Wi-Fiインターネット無料使い放題
- ↑速度等詳細はTEL0120-554-327
- BS/110°CSアンテナ(別途費用)
- お湯張り機能付きバス
- 収納豊富なクローゼット
- 敷地内ゴミ置き場有
- 24時間利用可能宅配ボックス
- 駐輪場月額330円※空要確認
- バイク置き場月額4,400～8,800円
- ↑空含め詳細要確認



0105 号室 専有面積 37.49㎡

間取 2DK

賃料 244,000 円/月

共益費 12,000 円/月

物件概要

所在地／ 東京都渋谷区西原2丁目15-17
 構造・規模／ 鉄筋コンクリート造 3階建 地下1階
 総戸数／ 23 戸
 築年月／ 2025年12月17日
 入居日／ 即可

契約条件

敷金0ヶ月・礼金0ヶ月

保証会社：①Jリース(初回50%・年10,000円)330円
 ②エポス(初回50%・月額1.5%)
 ③オリコ(初回50%・年10,000円)330円/月
 ↑①→②→③の順で審査を行います。
 普通賃貸借2年契約
 プレミアムデスク料:22,000円/2年
 貸主指定日本共済火災保険加入条件有
 退去時通常清掃費用:66,000円(退去時支払い)
 退去時エアコンクリーニング代22,000円(2基目分)
 ※早期解約違約金2年未満フリーレント分(共益費込)
 ※1階住戸に関しては地平面より下がっております。
 ★水相談可/風・ホスト・ルームシェア・海外審査不可

新宿本店 新宿区新宿3-21-4新宿ニュータワービル1階
 TEL: 03-6279-2032



みずべや
 水商売のお部屋



あずま通り店 新宿区歌舞伎町1-8-3良川ビル2階
 TEL: 03-6205-5732

フリーレント2ヶ月ダブルキャンペーン中(共益費込)
 駅や生活利便施設に近く、快適さを実感できる好立地

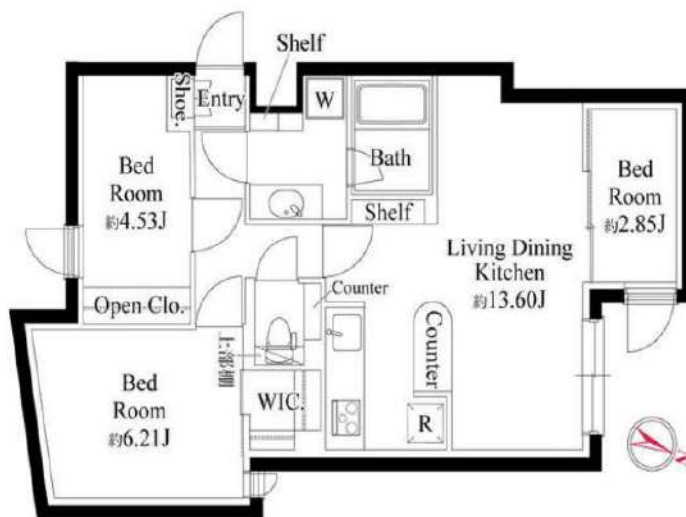
Access

小田急小田原線
 「代々木上原」 駅徒歩 6分

東京メトロ千代田線
 「代々木上原」 駅徒歩 6分



- 外観お洒落コンクリートな打ち出し
- 防犯モニター・監視カメラ付エレベーター
- カラーTV付オートロックシステム
- 防犯に優れたディンプルキー・ダブルロック
- 遮音性に優れたフローリング仕上げ
- 室内を快適にするエアコン標準装備(3基)
- グリル付IH2口+RH1口コンロシステムキッチン
- 雨天・冬は必須！浴室換気乾燥暖房機
- 清潔な暖房便座付温水シャワートイレ
- 鏡裏収納付独立洗面台
- ★Wi-Fiインターネット無料使い放題
- ↑速度等詳細はTEL0120-554-327
- BS/110°CSアンテナ(別途費用)
- ★お湯張り・追い焚き機能付きバス
- 収納豊富なウォークインクローゼット
- 敷地内ゴミ置き場有
- 24時間利用可能宅配ボックス
- 駐輪場月額330円※空要確認
- バイク置き場月額4,400~8,800円
- ↑空含め詳細要確認



0106 号室 専有面積 58.39㎡

間取 3LDK

賃料 350,000 円/月

共益費 15,000 円/月

物件概要

所在地／ 東京都渋谷区西原2丁目15-17
 構造・規模／ 鉄筋コンクリート造 3階建 地下1階
 総戸数／ 23 戸
 築年月／ 2025年12月17日
 入居日／ 即可

契約条件

敷金0ヶ月・礼金0ヶ月

保証会社：①Jリース(初回50%・年10,000円)330円
 ②エポス(初回50%・月額1.5%)
 ③オリコ(初回50%・年10,000円)330円/月
 ↑①→②→③の順で審査を行います。
 普通賃貸借2年契約
 プレミアムデスク料:22,000円/2年
 貸主指定日本共済火災保険加入条件有
 退去時通常清掃費用:90,860円(退去時支払い)
 退去時エアコンクリーニング代66,000円(3基分)
 ※早期解約違約金2年未満フリーレント分(共益費込)
 ※1階住戸に関しては地平面より下がっております。
 ★水相談可/風・ホスト・ルームシェア・海外審査不可

新宿本店 新宿区新宿3-21-4新宿ニュータウンビル1階
 TEL: 03-6279-2032



みずべや
 水商売のお部屋



あずま通り店 新宿区歌舞伎町1-8-3良川ビル2階
 TEL: 03-6205-5732