

# ジェノヴィア亀戸グリーンウォール 203

物件種別	間取り	賃料	管理費等
マンション	1K	90,000円	15,000円

セキュリティも室内設備も充実 ペット可 高級分譲賃貸マンション

セキュリティも室内設備も充実 ペット可 高級分譲賃貸マンション

外観

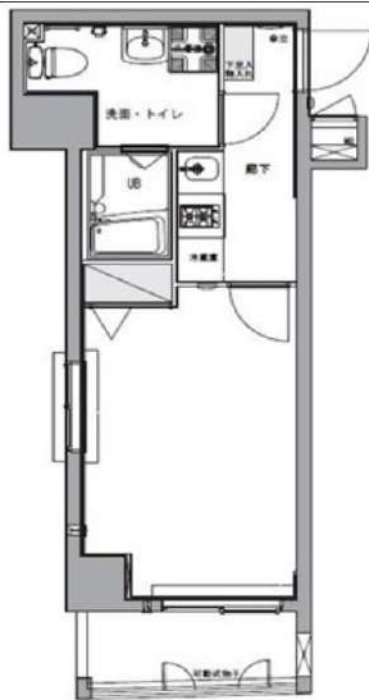


その他



※図面と異なる場合は現況を優先となります。

間取り図



敷金/保証金	90,000円	礼金/権利金	90,000円
敷引/償却金	90,000円	更新料	1.5ヶ月(新賃料)
更新事務手数料			
その他費用			
物件所在地	東京都江東区亀戸4丁目15-2		
交通	中央・総武線各停 亀戸駅 徒歩8分 東武亀戸線 亀戸水神駅 徒歩9分 東京メトロ半蔵門線 錦糸町駅 徒歩20分		
間取り詳細			
構造	鉄筋コンクリート 2階 / 7階建		
面積	25.33㎡	向き	西
築年月	2011年7月	契約期間	普通借家契約 2年
退去日		入居時期	2026年7月13日
駐車場	駐輪場 バイク置き場		
設備	浴室乾燥, ガス給湯, バス・トイレ別, CS, 押入, 2口コンロ, ガスキッチン, 温水洗浄便座, エアコン, 室内洗濯機置場, シャワー, BS, モニタ付オートロック, シューズボックス, クローゼット, フローリング, トイレ有, ガスコンロ, ユニットバス, ガスコンロ設置済, バス有, システムキッチン, 洗面化粧台, TVインターホン, デザイナーズ, エレベーター, 外壁タイル張り, 宅配BOX		
入居諸条件	ペット可, 事務所不可, 二人入居可		
損害保険	要 23,000円(2年)		
保証会社	必須 保証会社必須/～50%		
備考	■入居中サポート/21450円 ■抗菌代/17600円 ■事務手数料/11000円 ■保証会社必須/～50% ■保険/23000円 ■鍵費用/22000円 ■契約期間(2年普借) ※違約金有 ☆AZPの賃料+1万円でスーパーゼロプラン適用 ★0 ■ペット飼育時条件有		

新宿本店 新宿区新宿3-21-4新宿ニューターワビル1階  
TEL: 03-6279-2032



みずびや  
水商売のお部屋



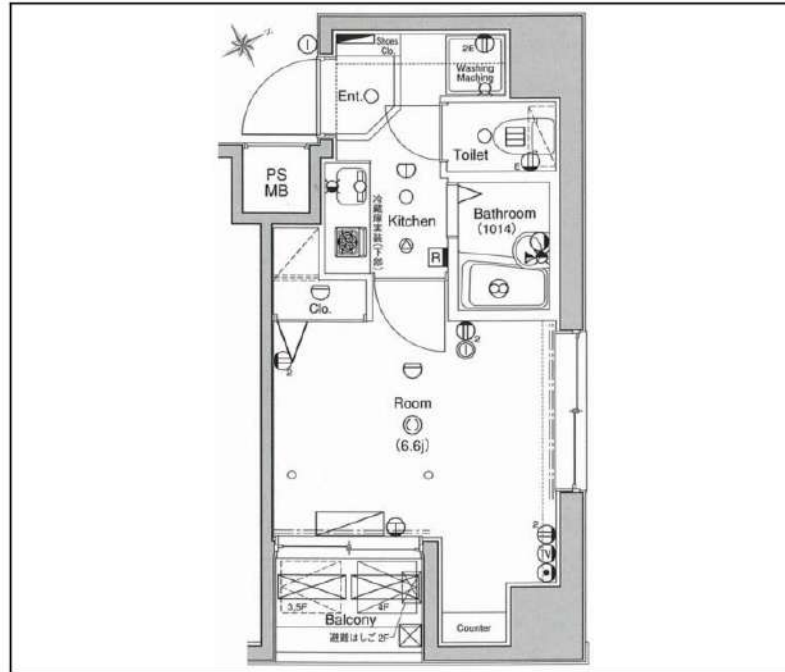
あずま通り店 新宿区歌舞伎町1-8-3良川ビル2階  
TEL: 03-6205-5732

# ベレール日本橋兜町

## 401号室

東京メトロ銀座線「日本橋」徒歩4分  
東京メトロ日比谷線「茅場町」徒歩5分  
JR京葉線「八丁堀」徒歩7分

ペット相談可能!(敷金1ヶ月償却)



間取り	1K		
賃料	95,000円		
管理費/共益費	10,000円		
条件	敷金:0ヶ月 / 礼金:1ヶ月		
所在地	東京都中央区日本橋兜町11-12		
構造/階建/所在階	RC / 11階 / 4階部分		
専有面積	20.07㎡		
築年数	2007年11月		
契約期間	普通借家 / 2年		
更新料	1ヶ月(新賃料)	更新事務手数料	0.55ヶ月税込み
保険情報	20,000円 / 2年	解約予告	2ヶ月前
退去予定日	2026年6月30日	入居時期	2026年7月中旬
保証会社	東京アハートメント保証、①初回+月額プラン(賃料総額の50%+月額1%~2%) / 年間保証料なし ②月額プラン(月額賃料総額の3%~4%) / 初回・年間保証料なし		
その他費用	契約事務手数料:11,000円(入居時)、鍵交換代:27,500円(入居時)、消臭除菌代:8,800円(入居時)、フレックスあんしんサポート(1年間):8,800円(年額)		
設備	オートロック、宅配ボックス、駐輪場、専用ゴミ置き場、エレベーター1基、角部屋、TVモニター付きインターフォン、エアコン1基、温水洗浄便座、コンロ1口設置済、洗面台、クローゼットx1、下駄箱、室内洗濯機置き場、バス・トイレ別室、2面採光、ベランダ・バルコニー、CATV、BS、CS		
備考	解約通知:2ヶ月前、1年未満解約の場合賃料1ヶ月分の違約金あり、空き予定の物件は先行契約、退去時クリーニング費用:借主負担、駐輪場の空き状況等は下記共用部の問い合わせ先へご確認ください。※ミニ冷蔵庫つき		
共用部の問合せ先	株式会社メイクスプラス 03-6746-4490		

- オートロック
- エレベーター
- エアコン
- ペット相談
- 宅配ボックス
- クローゼット
- 角部屋
- 専用ゴミ置き場
- 2面採光
- 温水洗浄便座
- バス・トイレ別
- 洗濯機置き場室内
- フローリング
- ベランダ・バルコニー
- 洗面台
- 集合ポスト

物産・内見・入居申込は  
「リアルタイム」Web受付

ITANDI BB

※現況と図面に相違がある場合は、現況優先となります。 ※入居可能日は変更となる可能性があります。 ※空き予定の物件は先行契約になります。

新宿本店 新宿区新宿3-21-4新宿ニュータウンビル1階  
TEL: 03-6279-2032



みずべや  
水商売のお部屋



あずま通り店 新宿区歌舞伎町1-8-3良川ビル2階  
TEL: 03-6205-5732

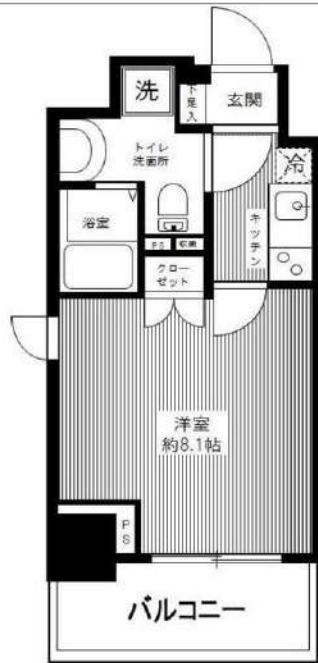
賃貸マンション

中央・総武線各停「亀戸」駅 徒歩 3分

1K 25.98m<sup>2</sup>

東武亀戸線「亀戸水神」駅 徒歩 10分  
都営新宿線「西大島」駅 徒歩 10分

ペット2匹まで飼育可！分譲賃貸マンション！インターネット無料！



※参考写真



※参考写真



※参考写真

※図面と異なる場合は現況優先となります。

※初期費用のお支払いにクレジットカード決済をご利用可  
※法人様契約の際の諸条件は別途お問い合わせください

「AZEST KAMEIDO」の物件情報です！ペット2匹まで飼育可！分譲賃貸マンション！インターネット無料！JR中央線「亀戸」駅徒歩3分！

<設備その他>エレベーター、宅配BOX、敷地内ゴミ置き場、分譲タイプ、メールボックス、都市ガス、ガスコンロ設置済、2口コンロ、ガスキッチン、バス・トイレ別、浴室乾燥、温水洗浄便座、洗面所独立、シャワー、エアコン、BS、CS、ネット使用料不要、TVインターホン、オートロック、当社管理物件、ガス給湯、フローリング、室内洗濯機置場、クローゼット、シューズボックス

■保証会社備考①学生プラン：初回保証料 10,000円～②留学生プラン(連帯保証人不要)初回保証料：毎月支払合計の100～120%(最低保証料40,000円)月額保証料 毎月支払合計の2% 外国人サポートプラン利用料 10,800円/年(初年度より) ■電気含むライフライン取次業者からご案内有※申込自由※非対象物件有 ■退去時、貸主指定業者による室内クリーニング費(49,500円税込)・エアコン内部洗浄(16,500円税込/台)は借主様負担

物件名	AZEST KAMEIDO	
号室	0604	
所在地	東京都江東区亀戸6丁目27番5号	
賃料	96,000円	
管理費等	管理費 8,000円	
敷金/礼金	敷金： -	礼金： 1ヶ月
損保	有り 火災保険 24ヶ月 18,000円 ※保険料は目安です。ご意向確認の上ご提案いたします。	
契約期間	普通借家契約 2年 築年月 2012年3月	
更新	更新料 新賃料1.5ヶ月/ 更新事務手数料 11,000円	
現況	予定	2026年05月26日退去予定
所在階	6階	向き 北
構造	鉄筋コンクリート造 地上階数 13階	ペット 可
フリーレント	無	

■【一時金】文書事務手数料(税込):11000円 鍵交換費(税込):33000円  
ステージ安心サポート24(税込):19800円  
【月次費用】振替事務手数料(税込):330円 [備考]※ペット飼育時敷金+1ヶ月(小型犬・猫いずれか2匹、退去時：消臭費・建具清掃費49,500円税込・借主様負担)  
※短期解約違約金有(1年未満1ヵ月)※火災保険料は目安です。■保証会社加入の事(エポス・ルームバンク)※保証料【初回】毎月支払合計額の50%【月額】毎月支払合計額の2%※保証会社利用しない場合敷金2ヶ月(法人様のみ相談可)

その他費用

新宿本店 新宿区新宿3-21-4新宿ニューターワビル1階  
TEL: 03-6279-2032

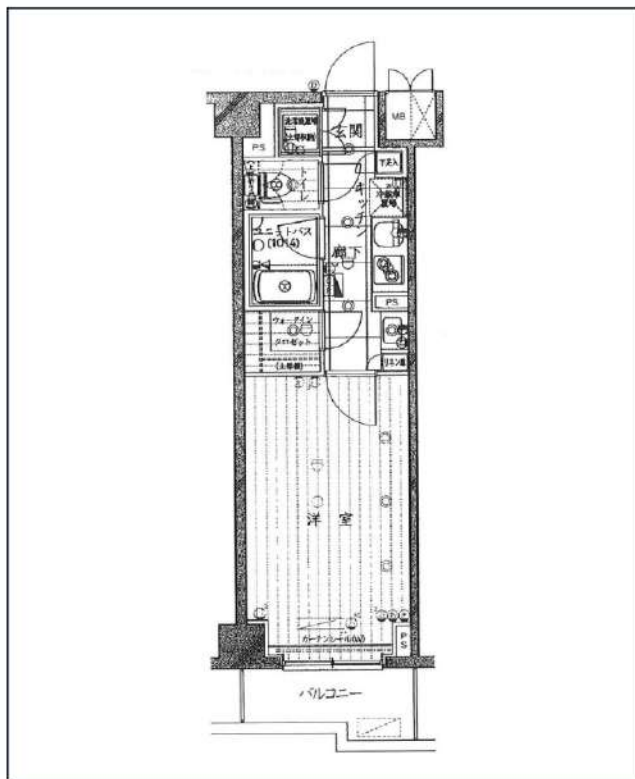


みずべや  
水商売のお部屋



あずま通り店 新宿区歌舞伎町1-8-3良川ビル2階  
TEL: 03-6205-5732

ルーブル亀戸天神前



都市ガス 独立洗面台 システムキッチン 宅配ボックス 専用ゴミ置き場 駐輪場 バイク置き場 オートロック 洗濯機置き場内 エアコン 二人同居相談 防犯カメラ



ウォークインクローゼット エレベーター バス・トイレ別 コンロ2口 フローリング ペランダ/バルコニー 下駄箱 集合ポスト

※現況と図面に相違がある場合は、現況優先となります。

東京メトロ半蔵門線「錦糸町」徒歩12分  
JR中央・総武線「亀戸」徒歩16分  
京成押上線「押上」徒歩17分

号室	賃料
714	100,000円

管理費	10,000円		
敷金	0ヶ月	礼金	1ヶ月
その他費用	鍵交換費用27,500円、ハウスクリーニング59,400円(入居時)、24時間生活サポート19,800円(入居時)、契約事務手数料11,000円(入居時)		
所在地	〒136-71 東京都江東区亀戸3丁目9-2		
構造・階建	RC 7階部分 / 9階		
築年月	2014年4月	専有面積	25.48㎡
間取り	1K	開口向き	南
契約期間	普通借家2年	更新料	1.5ヶ月(新賃料)
保険	20,000円 2年	更新事務手数料	
保証会社	ジェイリース 100%プラン、保証料(初回契約時)100%、保証料(月額)1.5%		
退去予定日	2026年7月19日	入居時期	相談
備考	<ul style="list-style-type: none"> <li>・原則契約時にルームクリーニング代59,400円税込、退去時支払い相談可能</li> <li>・短期解約違約金有 1年以内の解約で総賃料の2ヶ月分、2年以内の解約で総賃料の1ヶ月分</li> <li>・解約予告2ヶ月前</li> </ul>		

・BS/CS(要確認) ・駐輪場/バイク置場/駐車場(要空確認) ・退去前の申込は  
先行契約です ・原則、申し込みから2週間以内での契約締結が必須 ・保証会社  
利用料50%に変更の場合は表記ADより-70、保証会社非加入の場合は表記ADより-100  
・解約時は日割り計算を行わず、月割りでの解約となります ・間取り反転  
タイプ

駐輪場等の空き確認はこちらへ→ 株式会社TFDコミュニティ 03-3582-2652

新宿本店 新宿区新宿3-21-4新宿ニューターワビル1階  
TEL: 03-6279-2032



みずべや  
水商売のお部屋



あずま通り店 新宿区歌舞伎町1-8-3良川ビル2階  
TEL: 03-6205-5732

# パティーナ住吉 305

物件種別	間取り	賃料	管理費等
マンション	1K	107,000円	15,000円

【Wi-Fiインターネット無料!※FGBB】ペット可 高級分譲賃貸マンション 浴室乾燥機や独立洗面台、モニター付きインターホンなど嬉しい設備が充実!

【Wi-Fiインターネット無料!※FGBB】ペット可 高級分譲賃貸マンション 浴室乾燥機や独立洗面台、モニター付きインターホンなど嬉しい設備が充実!

## 外観

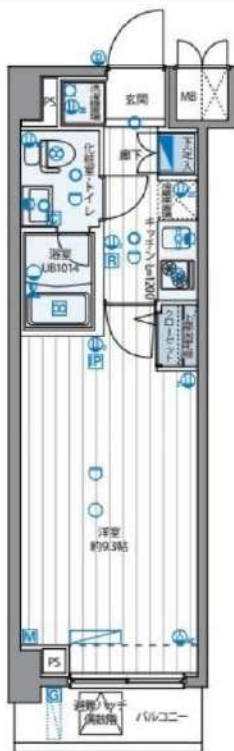


## その他



※図面と異なる場合は現況を優先となります。

## 間取り図



敷金/保証金	107,000円	礼金/権利金	107,000円
敷引/償却金	107,000円	更新料	1.5ヶ月(新賃料)
更新事務手数料			
その他費用			
物件所在地	東京都江東区住吉1丁目2-7		
交通	都営新宿線 菊川駅 徒歩5分 東京メトロ半蔵門線 住吉駅 徒歩7分 中央・総武線各停 錦糸町駅 徒歩18分		
間取り詳細			
構造	鉄筋コンクリート 3階 / 8階建		
面積	26.36㎡	向き	西
築年月	2016年3月	契約期間	普通借家契約 2年
退去日		入居時期	2026年6月23日
駐車場	駐輪場 バイク置き場		
設備	浴室乾燥機、24時間換気システム、ガス給湯、バス・トイレ別、CS、押入、2口コンロ、照明付き、ガスキッチン、温水洗浄便座、エアコン、室内洗濯機置場、シャワー、BS、モニター付オートロック、洗面化粧台、ネット使用料不要、クローゼット、フローリング、2F以上、システムキッチン、トイレ有、ガスコンロ、ユニットバス、ガスコンロ設置済、バス有、シューズボックス、TVインターホン、デザイナーズ、エレベーター、外壁タイル張り、風除室、宅配BOX		
入居諸条件	ペット可、事務所不可、二人入居可		
損害保険	要 23,000円(2年)		
保証会社	必須 保証会社必須/～50%		
備考	■入居中サポート/21450円 ■抗菌代/17600円 ■事務手数料/11000円 ■保証会社必須/～50% ■保険/23000円 ■鍵費用/22000円 ■契約期間(2年普借)※違約金有☆AZPの賃料+1万円でスーパーゼロプラン適用★0 ■ペット飼育時条件有		

**新宿本店** 新宿区新宿3-21-4新宿ニューパークビル1階  
TEL: 03-6279-2032



**みずばや**  
水商売のお部屋



**あずま通り店** 新宿区歌舞伎町1-8-3良川ビル2階  
TEL: 03-6205-5732

# 貸マンション

## 錦糸町駅

ガリシア錦糸町IV(ガリシアキンシチョウフォー) 402

間取り  
1K

専有面積  
25.95㎡

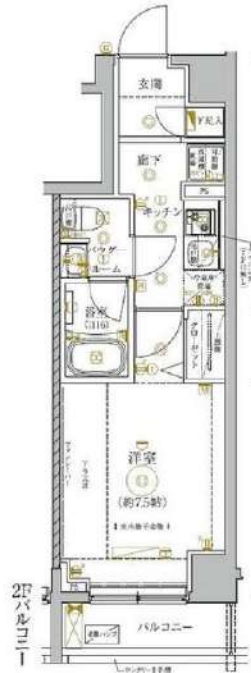
築年月  
2022年08月



## デザイナーズマンション 人気のガリシアシリーズ

### チェックポイント！

主要採光面：北向き住宅可二人入居可、デザイナーズ外観タイル張り、常時ゴミ出し可能分譲タイプ24時間換気システム、閑静な住宅街、B・T別浴室暖房、浴室乾燥機、トイレ、温水洗浄便座、洗面所、ガスコンロ付、2口コンロシステムキッチン、収納スペース、全居室収納、クローゼット、シューズボックス、室内洗濯機置場、給湯、フローリング、全居室フローリング、冷暖房、エアコン、全居室エアコン、C.S.B.S端子、MMコンセント、インターネット対応、インターネット使用料無料、ダブルロックドアオートロック、モニター付オートロック、ディンプルキー、防犯カメラ、火災警報器（報知機）24時間セキュリティ、バルコニー、エレベーター、宅配BOX



物件種目	貸マンション
最寄駅	錦糸町
間取タイプ	1K
賃料条件	賃料 112,000円 礼金1ヶ月 敷金なし 保証金なし

物件所在地	東京都江東区亀戸3丁目2-6		
交通	東京メトロ半蔵門線 錦糸町 徒歩9分		
建物	建物名	ガリシア錦糸町IV(ガリシアキンシチョウフォー) 402	
	構造・規模	RC 9階建/4階部分	
	使用部分積	25.95㎡	
	間取内訳	洋 7.5	
築年月	2022年08月	契約期間	2年
管理費等	なし 共益費12,000円/月		
駐車場			
現況	居住中 2026年05月26日退去予定	入居可能時期	2026年6月中旬予定
設備	B・T別浴室暖房、浴室乾燥機、トイレ、温水洗浄便座、洗面所、ガスコンロ付、2口コンロシステムキッチン、収納スペース、全居室収納、クローゼット、シューズボックス、室内洗濯機置場、給湯、フローリング、全居室フローリング、冷暖房、エアコン、全居室エアコン、C.S.B.S端子、MMコンセント...		
保険等	要 2,530円		
備考	火災保険及び地震24時間緊急対応、近隣トラブル解決支援、優待サービスが得られた入居者様への安心サービス「BRIプライムプラス」への加入が必須となります。(月額2,530円)※申込は「イタジキB」よりお手続きください。更新手数料：新賃料0.5ヶ月 先行契約のみ可。<賃貸保証>利根保(1)ジャックス(2)エヌカード(3)B。※お着居済みの場合別途ホームバンクイシユア(4)にイシユアにてお申し込み可。※正入知財の場合※利根保(1)にWAKU S(5)に。初回合計家賃100%、2%オフ、敷金追加1ヶ月(学生の場合さらに追加1ヶ月)※海外審査可※本契約は株式会社WAKU Sが管理となる特定賃貸借(借賃)契約です。詳細はA・T・Bをご参照ください。BRIプライムプラス：2,530円/月 更新料：新賃料1ヶ月 賃貸保証：加入費(個人)①株式会社ジャックス「VICCS-ONE」初回合計家賃50%、1%オフ、10,500円/年と株式会社エヌカード「ROOM 1D」初回合計家賃50%、1.5%オフ、年間更新料無し※法人契約は可 随時貸付等：有 38,500円〜 有期限：1)B借主・中央銀行 借主+住居12分、利用料2：JKB借主・中央銀行/除却保証(住居13分)		

**新宿本店** 新宿区新宿3-21-4新宿ニューターワビル1階  
TEL: 03-6279-2032

**みずべや**  
水商売のお部屋

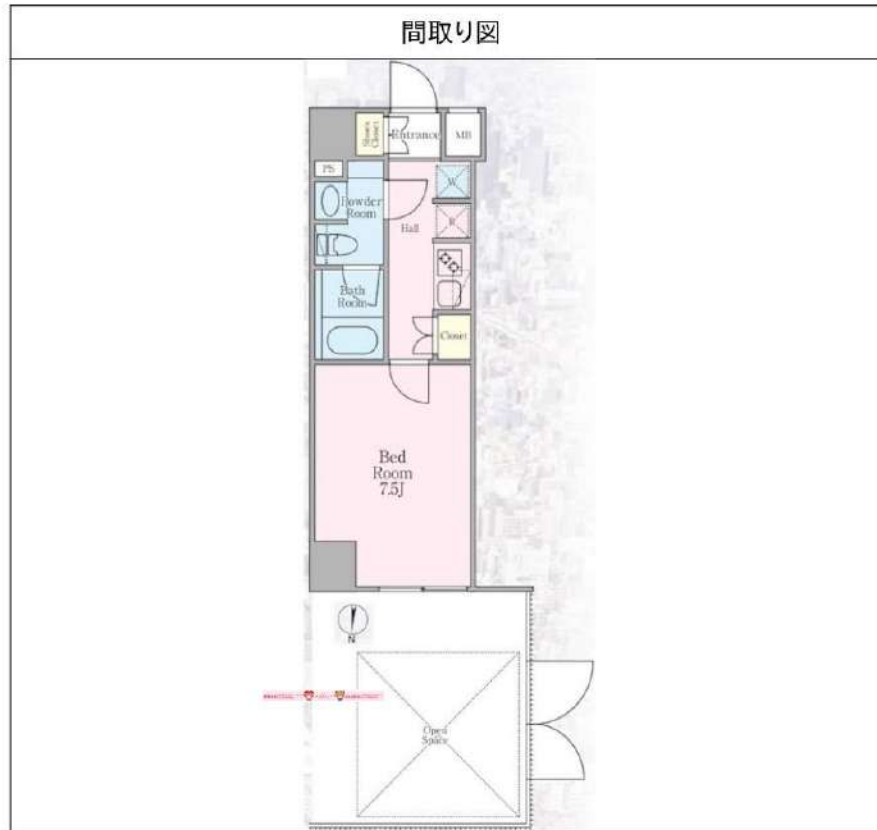
**あずま通り店** 新宿区歌舞伎町1-8-3良川ビル2階  
TEL: 03-6205-5732

# HY's 住吉 0101

物件種別	間取り	賃料	管理費等
マンション	1K	117,000円	8,000円

☆19㎡越えの広々プライベートテラス!!  
 ☆小型犬または猫、計1匹まで同居可能  
 ☆インターネットWi-Fi無料

ライブズでんき加入で電気代1ヶ月分無料



※図面と異なる場合は現況を優先となります。

敷金/保証金	0円	礼金/権利金	117,000円
敷引/償却金		更新料	1.5ヶ月 (新賃料)
更新事務手数料			
その他費用	[一時金] 事務手数料: 11,000円, 鍵交換代: 38,500円 [月次費用] naviサポート: 990円 [備考] 解約予告2ヶ月前・更新料1.5ヶ月		
物件所在地	東京都江東区扇橋2丁目20番3		
交通	東京メトロ半蔵門線 住吉駅 徒歩6分 都営新宿線 住吉駅 徒歩6分		
間取り詳細	洋室 7.50		
構造	鉄筋コンクリート 1階 / 11階建		
面積	25.83㎡	向き	北
築年月	2019年8月3日	契約期間	普通借家契約 2年
退去日		入居時期	2026年6月上旬 予定
駐車場	駐輪場		
設備	24時間換気システム, 2口コンロ, BS, CS, TVインターホン, エアコン, ガスコンロ設置済, ガス給湯, クローゼット, システムキッチン, シューズボックス, ネット使用料不要, バス・トイレ別, マルチメディアコンセント, 温水洗浄便座, 火災報知機, 室内洗濯機置場, 人感照明センサー, 洗面化粧台, 浴室乾燥, 浴室暖房, エレベーター, 宅配BOX, 敷地内ゴミ置き場		
入居諸条件	ペット相談, 楽器使用不可, 事務所不可, 法人可		
損害保険	要 フレックス少額短期保険 18,000円 (2年)		
保証会社	必須 初回保証料(賃料+管理費+naviサポート等)×50%、月次保証料1%、外国籍: 初回保証料(賃料+管理費+naviサポート等)×80%～、月次保証料2%～		
備考	<ul style="list-style-type: none"> <li>・ペット飼育相談可能 小型犬または猫1匹まで(飼育時+敷金1ヶ月)</li> <li>・短期解約違約金あり(1年未満解約は賃料1ヶ月分)</li> <li>・入居者様専用アプリのご登録必須</li> </ul> <p>物件確認・内見予約・お申込みは【いい生活Square】をご確認ください</p>		

新宿本店 新宿区新宿3-21-4新宿ニューターワビル1階 TEL: 03-6279-2032

みざらべや 水商売のお部屋

あずま通り店 新宿区歌舞伎町1-8-3良川ビル2階 TEL: 03-6205-5732

## レガリス銀座イースト

403号室

日比谷線

八丁堀駅徒歩5分

有楽町線新富町駅 徒歩6分  
日比谷線築地駅 徒歩9分

周辺環境



※本体は鍵渡し時にお渡しします。



※図面と現況が異なる場合は現況を優先いたします。

## ☆角部屋☆

駐輪場・原付置場

※要空き確認

※金額等詳細は建物管理会社へお問合せ下さい

間取り



※㎡数はPS・MB面積を含む場合があります。

賃料	131,000	円
共益費	10,000	円
敷金	1ヶ月	礼金
現況	6月26日退去予定	1ヶ月

物件概要

所在地	東京都中央区湊2丁目6-3		
構造	RC地上11階建		
種別	分譲賃貸マンション		
築年数	2016年5月	総戸数	25戸
間取り	1R	広さ	26.67㎡

必要書類・その他注意事項

身分証明書・収入証明  
 (※保険証は提出時記号・保険証番号をふせてください)  
 家賃口座引落 (手数料は契約者負担となります)  
 入居者サポート料 2年間 22,000円  
 住宅総合保険 2年間 20,000円  
 解約時敷金償却 1ヶ月  
 鍵交換代 26400円  
 通常損耗は貸主負担です  
 短期解約違約金有り (1年未満の解約で賃料の1ヶ月分)  
 保証会社利用必須  
 近隣トラブル解決支援サービス付保証プランあり  
 契約期間: 2年  
 更新料: 新賃料の1ヶ月分

⚠️ 法人申込 条件変更不可 ⚠️

- ・図面記載の金額は必須
- ・請求から5営業日迄の振込
- ・入金ベースでの鍵渡し不可

建物管理会社 ※ネット環境の導入状況については事前にご確認ください  
 株式会社合人社計画研究所 東京中央支店  
 03-6844-6070

部屋設備

- ◆バス・トイレ別
- ◆モニター付オートロック
- ◆宅配BOX
- ◆エアコン1基(設備:洋室)
- ◆エレベーター
- ◆システムキッチン
- ◆室内洗濯
- ◆2口ガスコンロ・グリル付
- ◆クローゼット
- ◆洗面台
- ◆浴室換気乾燥機

新宿本店

新宿区新宿3-21-4新宿ニューターワビル1階  
TEL: 03-6279-2032みずばや  
が売先のお部屋

あずま通り店

新宿区歌舞伎町1-8-3良川ビル2階  
TEL: 03-6205-5732