

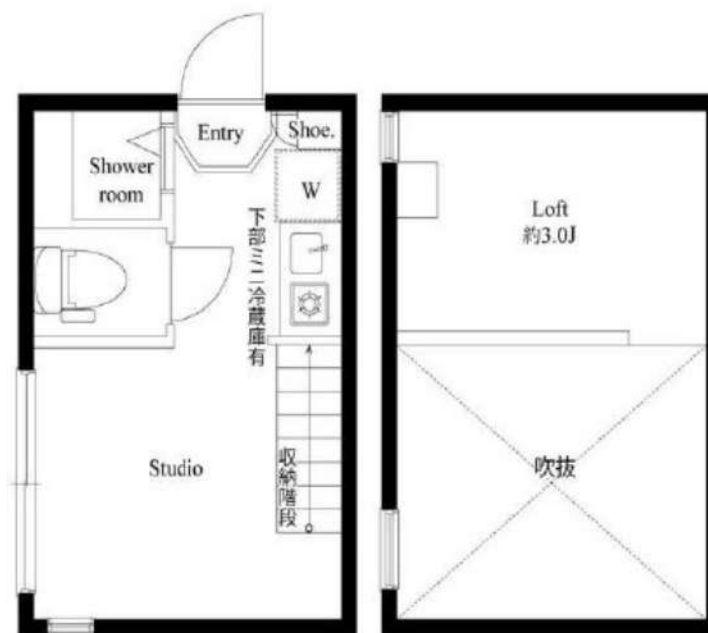
IoT × 鉄骨(S造) × スマートロック対応

★家具・家電付賃貸へ変更可★すぐお住まいになれます

Access

JR総武線  
「小岩」駅徒歩 6分

京成本線  
「京成小岩」駅徒歩 10分



0101 号室 専有面積 11.00㎡

間取 1R+ロフト

賃料 **67,000** 円/月

共益費 4,000 円/月

物件概要

所在地 / 東京都江戸川区西小岩5丁目10-4  
 構造・規模 / 鉄骨造 2階建  
 総戸数 / 12 戸  
 築年月 / 2021年07月07日  
 入居日 / 2026年06月07日

契約条件

保証金1ヶ月 (契約時償却)

SC保証システム利用料:家賃総額55%(最低金額5.5万円)  
 保証人付プラン:家賃総額の30%(最低金額3万円)  
 保証金契約時償却(保証金プランで契約の場合)  
 24Hサポート料22,000円/1年・鍵保守代22,000円  
 室内抗菌処理代17,600円事務手数料11,000円  
 当社指定賃貸火災保険(シノケン少短)加入の事(別途費用)  
 ※賃料口座引落し(決済サービス料別途有)  
 普通賃貸借1年契約(更新型)※  
 ※1、2回目の更新時5%の賃料改定あり。更新料は1回のみ。  
 2回目以降の更新料は無い為、安心して永くお住まいいただけます  
 ※LPガス(要担保金)/共益費金額変更不可  
 ※スマートフォン・アイフォンをお持ちの方が対象

- スタイリッシュな外観
- カラーTVモニター付きインターホン
- ↑便利なハンズフリータイプ↑
- 玄関スマホで楽々解除可能スマートロックキー
- 防犯！窓センサー・人感センサー設置
- 床フローリング仕様・快適なエアコン装備
- オリジナルミニキッチン1口ガスコンロ
- 一人暮らしに便利なミニ冷蔵庫付き
- トイレとシャワールーム独立型
- 清潔な暖房便座付き温水シャワートイレ

- ★Wi-Fi使い放題(ギガプライズ)
- ↑速度等詳細はTel.0120-467-123
- 室内有効活用！嬉しい！階段下収納
- 生活有効面積(15.95㎡)
- 使い勝手の良い便利なビクチャーレール
- 雨天・外出時に便利で嬉しい！室内物干し
- 収納力のあるトール型シューズBOX
- 室内リモコン照明付き
- 2人同居・外国籍入居可能/海外審査可能
- 退去時清掃費用、更新時更新費用等有り



IoT 対応 イメージ動画



24時間安心サポート

設備のトラブルに24時間365日の受付体制

医療健康サービス24

看護師が24時間365日相談可※適応条件有

※図面と現況が異なる場合、現況優先とさせていただきます。  
 ※退去時清掃費用、更新時更新費用等がございます。  
 ※壁紙の色は変更する場合がございます。

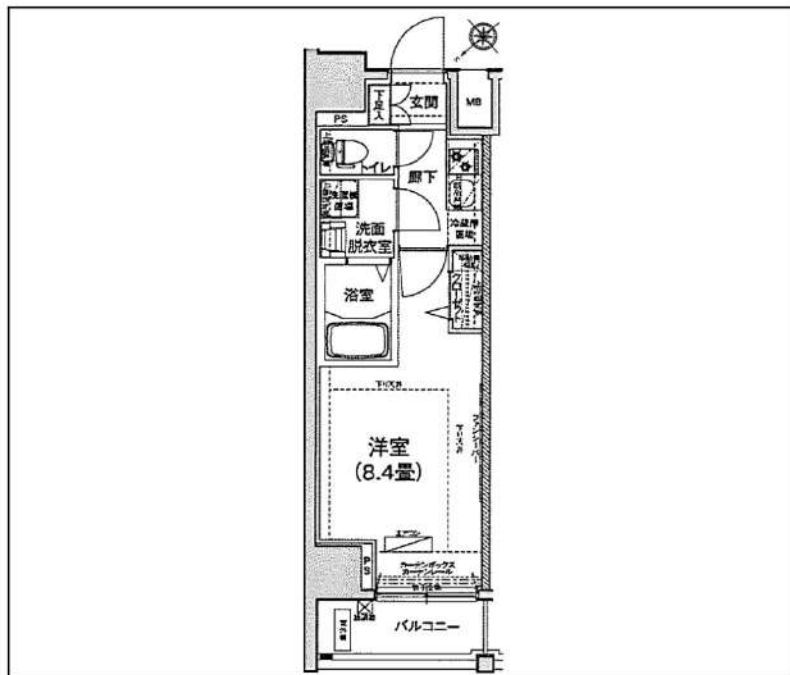


# アイルイムーブル向島

701号室

東武伊勢崎・大師線「東向島」徒歩3分  
京成押上線「八広」徒歩9分  
京成押上線「京成曳舟」徒歩10分

複数路線利用可能!



間取り	1K		
賃料	82,000円		
管理費/共益費	10,000円		
条件	敷金:0ヶ月 / 礼金:1ヶ月		
所在地	東京都墨田区東向島6丁目38-3		
構造/階建/所在階	RC / 12階 / 7階部分		
専有面積	26.10㎡		
築年数	2015年8月		
契約期間	普通借家 / 1年		
更新料	0.5ヶ月(新賃料)	更新事務手数料	0.275ヶ月税込み
保険情報	10,000円 / 1年	解約予告	2ヶ月前
退去予定日	2026年6月22日	入居時期	2026年7月上旬
保証会社	東京A <sup>+</sup> ・トモト保証、①初回+月額プラン(賃料総額の50%+月額1%~2%) / 年間保証料なし ②月額プラン(月額賃料総額の3%~4%) / 初回・年間保証料なし		
その他費用	契約事務手数料:5,500円(入居時)、鍵交換代:27,500円(入居時)、消臭除菌代:8,800円(入居時)、あんしんサポートα(1年間):16,500円(年額)		
設備	オートロック、防犯カメラ、宅配ボックス、駐輪場、バイク置場、専用ゴミ置き場、エレベーター1基、角部屋、TVモニター付きインターフォン、エアコン、浴室乾燥機、温水洗浄便座、コンロ2口設置済、独立洗面台、クローゼット、下駄箱、室内洗濯機置き場、バス・トイレ別室、ベランダ・バルコニー、システムキッチン、24H換気システム、BS、CS		
備考	解約通知:2ヶ月前、1年未満解約の場合賃料1ヶ月分の違約金あり、空き予定の物件は先行契約、退去時クリーニング費用:借主負担、駐輪場・駐輪場・バイク置き場の空き状況等は下記共用部の問い合わせ先へご確認ください。		
共用部の問合せ先	南海ビルサービス株式会社 03-3547-4102		



新宿本店 新宿区新宿3-21-4新宿ニュータワービル1階  
TEL: 03-6279-2032



みずべや  
水商売のお部屋



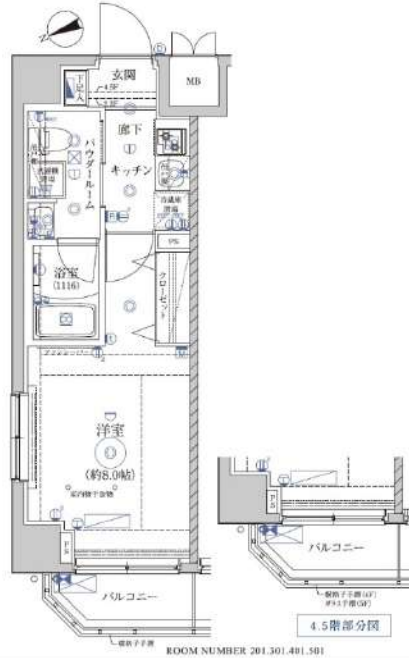
あずま通り店 新宿区歌舞伎町1-8-3良川ビル2階  
TEL: 03-6205-5732

# レアライズ葛西

## 501号室

東京メトロ東西線「葛西」徒歩8分

ペット相談可能!(敷金1ヶ月償却)



間取り	1K		
賃料	85,500円		
管理費/共益費	10,000円		
条件	敷金:0ヶ月 / 礼金:1ヶ月		
所在地	東京都江戸川区東葛西6丁目28-8		
構造/階建/所在階	RC / 9階 / 5階部分		
専有面積	25.80㎡		
築年数	2019年6月		
契約期間	普通借家 / 1年		
更新料	0.5ヶ月(新賃料)	更新事務手数料	0.275ヶ月税込み
保険情報	10,000円 / 1年	解約予告	2ヶ月前
退去予定日	2026年6月27日	入居時期	2026年7月中旬
保証会社	東京アパ-メント保証、①初回+月額プラン(賃料総額の50%+月額1%~2%) / 年間保証料なし ②月額プラン(月額賃料総額の3%~4%) / 初回・年間保証料なし		
その他費用	契約事務手数料:5,500円(入居時)、鍵交換代:27,500円(入居時)、消臭除菌代:8,800円(入居時)、あんしんサポートα(1年間):16,500円(年額)		
設備	オートロック、防犯カメラ、宅配ボックス、駐輪場、バイク置場、24Hゴミ出し可、エレベーター1基、角部屋、インターネット使用料無料、TVモニター付きインターフォン、エアコン、浴室乾燥機、温水洗浄便座、コンロ2口設置済、独立洗面台、クローゼット、下駄箱、室内洗濯機置き場、バス・トイレ別室、2面採光、ベランダ・バルコニー、システムキッチン、24H換気システム		
備考	解約通知:2ヶ月前、1年未満解約の場合賃料1ヶ月分の違約金あり、空き予定の物件は先行契約、退去時クリーニング費用:借主負担、駐輪場・バイク置き場の空き状況等は下記共用部の問い合わせ先へご確認ください。		
共用部の問合せ先	株式会社レアリンク 03-6271-0909		



新宿本店 新宿区新宿3-21-4新宿ニュータワービル1階  
TEL: 03-6279-2032



みずべや  
水商売のお部屋



あずま通り店 新宿区歌舞伎町1-8-3良川ビル2階  
TEL: 03-6205-5732

# グラン リジエール - 505号室

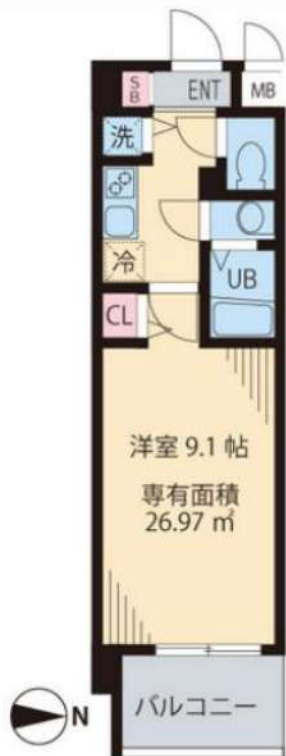
99,000円  
 敷金:1ヶ月  
 礼金:1ヶ月

都営浅草線 本所吾妻橋 徒歩 3分

銀座線 浅草 徒歩 9分

管理費等: 7,000円 東武伊勢崎線・大師線 東京スカイツリー 徒歩 10分

初期費用の分割可(住み替え応援クレジット)



所在地	東京都墨田区東駒形3丁目16-10		
間取詳細	1K/K(2.5畳) 洋(9.1畳)		
構造・階建	RC5階/7階建		
入居時期	未定	更新料	1ヶ月
専有面積	26.97㎡	建物種別	マンション
開口向き	東	築年月	2012年1月
損保	要1.8万円2年	連帯保証人	不要+保証会社利用が必要
保証会社	加入要(エボスカード/基本保証料:月額賃料等の0.5カ月 月次保証料:月額賃料等の1.5%)		
契約期間	普通賃借		
駐車場	-		
その他費用	鍵交換代24,200円(入居時)、安心サポート24代770円(毎月)		
入居諸条件			
周辺施設	ミニストップまで250m ディスカウントスーパーパークまで250m スーパーまで240m 葉のばばまで50m クリーニング屋さんまで300m 牛井 吉野家まで300m アサヒビール本社下ピアレストランまで850m		
設備	ガス:都市、バス、トイレ、エアコン、室内洗濯機置場、ガスコンロ2口設置済、給湯、バスタイレ別、シャワー、脱衣所、洗面所独立、洗髪洗面化粧台、洗浄便座、システムキッチン、バルコニー、フローリング、全居室フローリング、ビクチャーレール、クローゼット、インターホン、オートロック、モニター付オートロック、エレベータ、宅配ボックス、集合郵便受け、ゴミ置場、駐輪場、バイク置場あり敷地内(3,300円/小型以下)		
備考	※退去時にエアコン内部洗浄負担費用有。自転車は各世帯1台のみ(場所指定)ラックに入る自転車のみ。駐輪場無料(場所指定、各戸1台のみ)バイク置場有(別途契約)。※退去時にエアコン内部洗浄費用負担有※敷地内カーシェア、コインパーキング有(弊社未管理)、損保条件(弊社指定火災保険ご加入ください)、始発駅、5駅利用可、4沿線利用可、駅まで平坦、閑静な住宅街		

## ◆おすすめポイント◆



※掲載情報と現状が異なる場合は現状が優先となります。

新宿本店 新宿区新宿3-21-4新宿ニューターワビル1階  
 TEL: 03-6279-2032



みずぺや  
 水商売のお部屋



あずま通り店 新宿区歌舞伎町1-8-3良川ビル2階  
 TEL: 03-6205-5732

RENECAT導入済物件★消臭抗菌効果が半永久持続  
★家具・家電付賃貸へ変更可★すぐお住まいになれます

### Access

都営大江戸線

「両国」駅徒歩 7分

JR総武線

「両国」駅徒歩 15分



- スタイリッシュな外観タイル貼り
- 安心！共用部防犯カメラ
- 監視カメラ・防犯モニター付きエレベーター
- 防犯性の高いダブルロック・ディンプルキー
- 防犯サムターン・鍵デッド・ドアガード採用
- 夜間の帰宅でも安心な人感センサーライト
- 床フローリング仕様・快適なエアコン2基
- キッチン2口ガスコンロ(温度センサー付)
- 清潔な暖房便座付き温水シャワートイレ
- 雨天・外出時に便利で嬉しい！室内物干し

- ★インターネット無料:最大速度2Gbps
- ↑インターネットWi-Fiも完備↑
- 便利で嬉しい！お湯張り機能付きバス
- ★雨天・冬は必須！浴室換気乾燥暖房涼風機
- シャンプードレッサー独立洗面台
- 収納力のあるツール型シューズBOX
- 24時間受取可能！宅配BOX
- 駐車場(空き状況条件等含め、要詳細確認)
- バイク置場(空き条件等含め要詳細確認)
- 駐輪場(登録料5,500円)先着順



0201 号室 専有面積 28.87㎡

間取 1DK

賃料 130,000 円/月

共益費 15,000 円/月

### 物件概要

所在地 / 東京都墨田区亀沢3丁目8-9  
構造・規模 / 鉄筋コンクリート造 7階建  
総戸数 / 12 戸  
築年月 / 2019年10月03日  
入居日 / 2026年07月13日

### 契約条件

敷金0ヶ月・礼金0ヶ月

AH保証システム利用料:家賃総額55%(最低金額5.5万円)

24Hサポート料22,000円/1年・継交代代22,000円

室内抗菌処理代17,600円事務手数料11,000円

当社指定賃貸入居者総合保険加入の事(別途費用)

※賃料口座引落とし(決済サービス料:月額550円)

普通賃貸借1年契約(更新型)※

※1、2回目の更新時5%の賃料改定あり。更新料は1回のみ。

2回目以降の更新料は無い為、安心して永くお住まいいただけます

※バルコニーに物を置くことは禁止(洗濯物を含む)

■Limeキックボードポート設置(有料)

■タイムズカーシェア設置(有料)

### 24時間安心サポート

設備のトラブルに24時間365日の受付体制

### 医療健康サービス24

看護師が24時間365日相談可※通院条件有

※図面と現況が異なる場合、現況優先とさせていただきます。  
※退去時清掃費用、更新時更新費用等がございます。  
※壁紙の色は変更する場合がございます。



新宿本店 新宿区新宿3-21-4新宿ニューワールドビル1階  
TEL: 03-6279-2032



みずベイ  
水商売のお部屋



あずま通り店 新宿区歌舞伎町1-8-3良川ビル2階  
TEL: 03-6205-5732