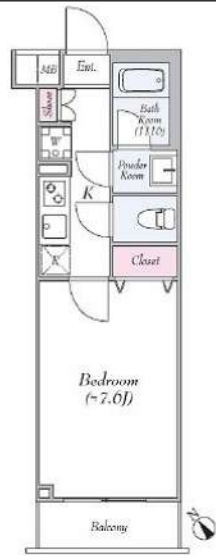


外観



間取り



コンシェルシア馬込TERRACE

304

賃料	85,000円		
管理・共益費	管理費 15,000円	共益費	0円
間取り	1K	物件種別	マンション
敷金	-	礼金	1.0ヶ月
交通	都営浅草線「西馬込」駅 徒歩 9分 都営浅草線「馬込」駅 徒歩 12分		
物件所在地	東京都大田区中馬込三丁目17-16		
構造	鉄筋コンクリート造	地上 5階建	3階部分
専有面積	25.37㎡	向き	南西
築年月	2014年 3月	入居時期	2026年7月下旬
契約期間	2年間（更新可）	原状回復	退去時精算
更新料	新賃料1ヶ月分	更新事務手数料	新賃料0.5ヶ月分+税
鍵交換代	30,800円	損害保険	2年 20,000円
その他費用	安心入居サポート:18700円 引越虫駆除サービス:17600円		
駐車場・駐輪場・バイク置場等の建物設備については下記建物管理会社へお問い合わせ下さい。			
建物管理会社	株式会社クレアスコミュニティー	03-6824-9550	
保証会社	必須 (あんしん保証等)	初回保証料:50~60% (外国籍:70%) ※月額保証料あり ※詳細は申込時に保証会社プランを確認	
セールスポイント	ペット可 (成長時の体長50cm体重10kg以内の犬及び猫1匹まで)		
設備	BS CS CATV オートロック モニター付オートロック 防犯カメラ ディンプルキー ダブルロック 管理人室 エレベーター 宅配BOX X 人感センサー フローリング 風除室 クローゼット シューズ ボックス ガス2ロコンロ 追い焚きバス バストイレ別 温水洗浄 便座 ガス給湯 室内洗濯機置場 洗面化粧台 独立洗面所 浴室換 気乾燥機 24h換気有 システムキッチン 敷地内ゴミ置き場 モー ルボックス エアコン		
備考			

エントランス



室内



キッチン



バスルーム



※図面と現状が異なる場合は、現状が優先となります。■申込の際はITAMIDBBにてお願いします。■お部屋は原則として「クリーニング中」以外現状渡しです。■保証会社必須(ヘルズサポート・ジャックス・セゾンカードなど複数取扱有)。初回保証料は、賃料等の合計金額の50%~60%。年間更新料や月額保証料あり。但し、大手法人契約の場合で保証会社利用しない場合は敷金1か月分増です。■ペット飼育可の物件でペットを飼育する際は、申込書にその旨(種類・数)を記載。敷金1か月分増(退去時償却)。建物管理規約等により制限があります。また管理規約や使用細則等の違反により賃貸借契約が解除となる場合があります。■建物全館禁煙(電子タバコ含む)です。但し、専有部分においては、退去時に天井壁クロスを壁替え(借主全額負担)を前提に容認します。■短期違約(1年未満・フリーレントが1年9か月未満)違約金賃料等の1か月分。■解約予告2か月前。更新料、新賃料1か月分。更新事務手数料0.5か月分(税別)。■駐車場・駐輪場・バイク置場については建物管理会社への空き確認を要します。また、お申し込みは原則別途建物管理会社にお申し込み願います。■楽器使用相談物件可の物件の場合、建物管理規約等の制限があります。使用時間、音量について他の居住者様へのご配慮をお願いします。騒音苦情については、契約解除となる場合があります。■退去時にルームクリーニング、エアコンクリーニング等の費用負担があります。■インターネット回線については入居者様ご自身の責任で利用となります。ご希望の回線が建物に導入されていない場合もございます。■空き予定の場合は、先行契約となります。■空予定の物件の場合、室内写真の提供が出来ない場合があります。

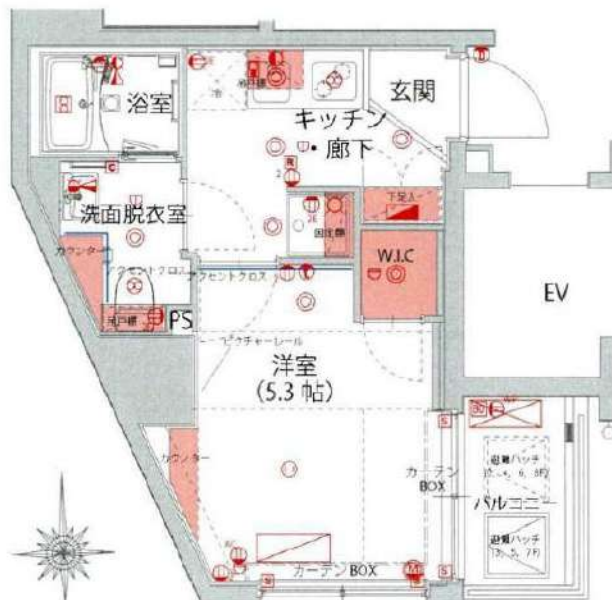


賃料	90,000円
共益費	15,000円

ハーモニーレジデンス品川荏原 301号室

東急目黒線『西小山』駅 徒歩10分 東急池上線『荏原中延』駅 徒歩12分

所在	東京都品川区荏原6-8-2
建物	構造：鉄筋コンクリート造 所在階：地上9階建 3階部分 総戸数：30戸 築年月：2019年1月
間取り	1K 22.10㎡ (バルコニー3.10㎡)
賃貸条件	敷金：賃料の0ヶ月分 礼金：賃料の1ヶ月分 更新料：新賃料の1ヶ月分 更新事務手数料：新賃料の0.5ヶ月分 現況：6/30解約（先行契約） 入居日：7月中旬頃予定 火災保険：加入必須（18,000円～） 保証会社：加入必須（初回保証料50%～） 鍵交換費用：38,500円（税込）必須 24時間サポート：16,500円（税込）/2年 必須 書類作成費用：11,000円（税込）必須
設備	オートロック、宅配ボックス、エレベーター、防犯カメラ BS/110°CS、TVモニターホン、温水洗浄便座、浴室乾燥機 室内洗濯機置場、独立洗面台、2ログスコンロ、クローゼット プロパンガス、エアコン、バルコニー、インターネット（個別契約）
その他	ペット飼育不可 普通借家2年、解約予告2ヶ月前 短期解約違約金有 賃料共益費1ヶ月（1年未満）



※図面と現況が異なる場合は現況優先と致します。退去前の申込は先行契約のみの受付となります。

新宿本店

新宿区新宿3-21-4新宿ニュータウンワビル1階
TEL: 03-6279-2032



みずがべや
水商売のお部屋



あずま通り店

新宿区歌舞伎町1-8-3良川ビル2階
TEL: 03-6205-5732

フェニックス品川小山 502

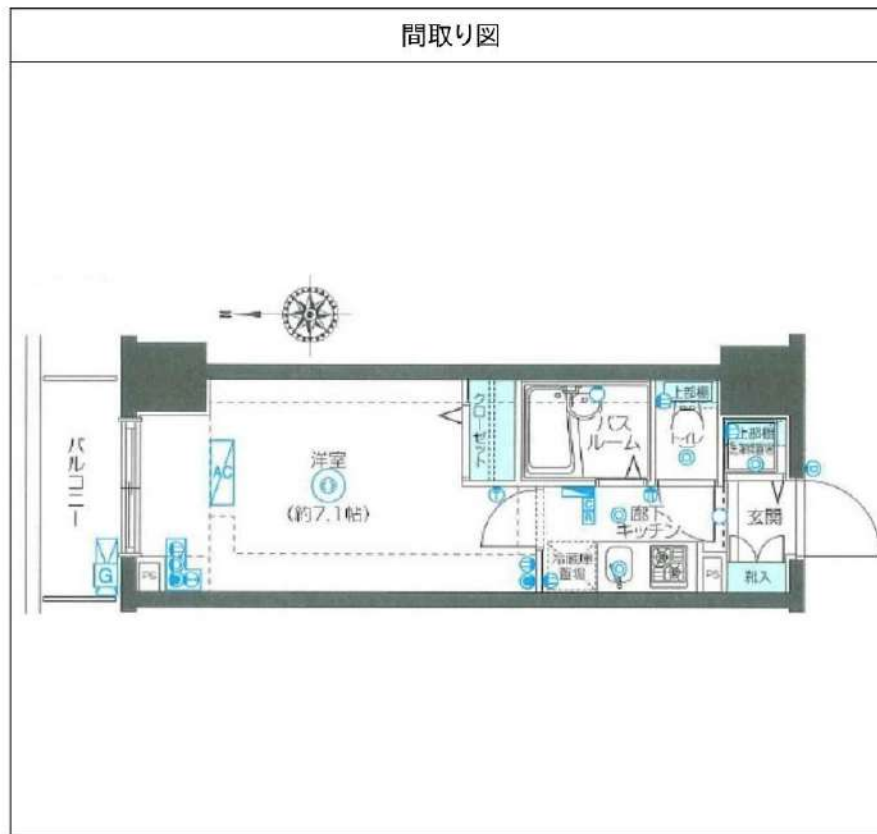
物件種別	間取り	賃料	管理費等
マンション	1K	97,000円	8,000円

敷金/保証金	97,000円	礼金/権利金	97,000円
敷引/償却金		更新料	1ヶ月(新賃料)
更新事務手数料			
その他費用	<small>[-一時金] 鍵交換費用(税込): 27,500円 [月次費用] 家財保険+付帯サービス(税込): 1,735円 (備考) ■契約時: 当月分+翌月分の資料・管理費をお支払い頂きます ■ペット飼育時: 敷金1ヶ月追加(別途飼育相則参照・要申請書) ■解約時: ルームクリーニング費用及び借主負担分の原状回復費用をお支払い頂きます</small>		
物件所在地	東京都品川区小山6丁目22-11		
交通	東急目黒線 西小山駅 徒歩6分 東急目黒線 洗足駅 徒歩9分		
間取り詳細	5階: 洋室 7.10畳		
構造	鉄筋コンクリート 5階 / 6階建		
面積	21.09㎡	向き	北
築年月	2009年9月29日	契約期間	普通借家契約 2年
退去日	2026年4月30日	入居時期	2026年5月下旬
駐車場	要問合せ 駐輪場 バイク置き場		
設備	2口ガス バス・トイレ別 浴室換気乾燥機 エアコン フローリング 室内洗濯機置場		
入居諸条件	ペット可		
損害保険			
保証会社	必須 トーシンライフ、オリコフォレントインシュア、全保連/保証料: 初回=賃料等×50%、月額=賃料等×1%		
備考	■住居専用 ■民泊利用不可 ■自転車: 月額500円 バイク: 月額1,000円 ※要空き確認・2年分一括払い ■部屋タイプ: E ※内装は入居までに変更となる場合がございます ■外国籍相談可(申込条件: 在留カード必須、日本語読み書き出来る方、連帯保証人必須: 日本人又は永住者) ◆内見予約は『スマート内覧』◆		

外観



その他



※図面と異なる場合は現況を優先となります。

新宿本店 新宿区新宿3-21-4新宿ニュータワービル1階
TEL: 03-6279-2032



みずべや
水商売のお部屋



あずま通り店 新宿区歌舞伎町1-8-3良川ビル2階
TEL: 03-6205-5732

プレール・ドゥーク大崎

住み替え応援システムRe+Room
家賃でポイントがたまる！
住み替えて使ってお得！

安心管理システム24時間管理
学生・女性にオススメ



インターネット(BBM-NET)月額基本使用料無料

ペット相談可(小型犬または猫1匹、敷金2ヶ月)

大崎・戸越銀座・戸越の3駅利用可能！



※図面と現況が異なる場合には現況を優先とします。

ACCESS

JR山手線 大崎駅 徒歩11分

東急池上線 戸越銀座 徒歩9分
都営浅草線 戸越 徒歩7分

306号室

賃料 102,000円
管理費 8,000円

敷金 0ヶ月 礼金 1ヶ月

OUTLINE

間取り	1K	タイプ	専有面積	21.32㎡
入居日	2026年06月下旬	内見	不可	
「木下の賃貸」友の会費		2,530 円(税込)/月額		
所在地 東京都品川区戸越1丁目25-4				
構造	RC造	規模	8階建3階	
竣工日	2013年08月	総戸数	34戸	
駐車場施設	無	空き	無	
駐輪場施設	有	空き	要確認	
駐車場敷金	なし	駐車場賃料	0 円/月額	
ペット飼育	相談	ペット飼育の場合の敷金	敷金2ヶ月	
方位	南	ガス	パレットガス推奨	
建物管理会社	株式会社キノココミュニティ	電気	パレット電気推奨	

LEASE CONDITION

契約期間	2年	更新料	新賃料	1.25 ヶ月
解約予告	1ヶ月前に文書で当社宛に通知			
スマートロック登録費用	27,500 円(税込)	消毒代	26,400 円(税込)	
定額ルームクリーニング代	63,800 円(税込)			

EQUIPMENT

オートロック	○	洗濯機置場	○	バルコニー	○
エレベーター	○	浴室乾燥機	○	CATV	○
TVモニター付きインターフォン	○	洗浄機能付暖房便座	○	BSアンテナ	○
宅配ボックス	○	追い焚き	○	CSアンテナ	○
ガスコンロ	○	居室床材フローリング	○	カーシェアリング	○
IHクッキングヒーター	○	エアコン	○		
独立洗面台	○	浄化槽	○		

備考

①保証会社加入必須。木下グループ保証：初回保証料80%、利用手数料月額550円(税込)、継続保証委託料20,000円(2年毎)
②木下の賃貸友の会加入必須。入居者補償制度、住まいのトラブル緊急サポート等のサービスを提供。月額2,530円(税込)～/法人プラン月額990円(住まいのトラブル緊急サポートのみ)
③12か月未満の解約時、賃料1か月分の違約金が御座います。
④CATV、BS・CS110⁺、インターネット等(導入されているか否かは要確認)には別途契約、費用がかかります。
⑤BBM-NET完備。月額基本使用料は無料ですがオプションサービス(物件により利用できない場合があります)には別途費用がかかります。
※実入居者様が61歳以上の場合、弊社指定の見守りサービスへのご加入が必須となります。(月額1,800円/税別)

新宿本店 新宿区新宿3-21-4新宿ニュータウンビル1階
TEL: 03-6279-2032



みずべや
水商売のお部屋



あずま通り店 新宿区歌舞伎町1-8-3良川ビル2階
TEL: 03-6205-5732

賃貸マンション
1K 25.80m²

東急大井町線 「荏原町」 駅 徒歩 5分

都営浅草線「馬込」駅 徒歩 7分
都営浅草線「中延」駅 徒歩 10分

ペット可分譲賃貸マンション！ネット無料！



※図面と異なる場合は現況優先となります。

※初期費用のお支払いにクレジットカード決済をご利用可
※法人様契約の際の諸条件は別途お問い合わせください

★SQUARE CITY KITAMAGOME★東急大井町線「荏原町」駅徒歩5分！ペット可！分譲賃貸マンション！敷金0！ネット無料！

<設備その他>エレベーター、宅配BOX、敷地内ゴミ置き場、分譲タイプ、メールボックス、都市ガス、ガスコンロ設置済、2ロコンロ、ガスキッチン、バス・トイレ別、浴室乾燥、温水洗浄便座、洗面所独立、シャワー、エアコン、BS、CS、ネット使用料不要、TVインターホン、オートロック、当社管理物件、ガス給湯、フローリング、室内洗濯機置場、クローゼット、シューズボックス

■保証会社備考①学生プラン：初回保証料 10,000円～②留学生プラン（連帯保証人不要）初回保証料：毎月支払合計の100～120%（最低保証料 40,000円）月額保証料 毎月支払合計の2% 外国人サポートプラン利用料 10,800円/年（初年度より）■電気含むライフライン→取次業者からご案内有※申込自由※非対象物件有■退去時、貸主指定業者による室内クリーニング費（49,500円税込）・エアコン内部洗浄（16,500円税込/台）は借主様負担

物件名	SQUARE CITY KITAMAGOME
号室	0305
所在地	東京都大田区北馬込2丁目50番15号
賃料	104,000円
管理費等	管理費 15,000円
敷金/礼金	敷金： - 礼金： 1ヶ月
損保	有り 火災保険 24ヶ月 18,000円 ※保険料は目安です。ご意向確認の上ご提案いたします。
契約期間	普通借家契約 2年 築年月 2022年7月
更新	更新料 新賃料1.5ヶ月/更新事務手数料 11,000円
現況	予定 2026年05月31日退去予定
所在階	3階 向き 北
構造	鉄筋コンクリート造 地上階数 4階
ペット	可

[一時金] 文書事務手数料(税込):11000円 ステージ安心サポート24(税込):19800円 鍵交換費用(税込):33000円 [月次費用] 振替事務手数料(税込):330円 [備考]※ペット飼育時敷金+1ヶ月(小型犬・猫いずれか1匹、退去時：消臭費・建具清掃費49,500円税込・借主様負担)※短期解約違約金有(1年未満1ヵ月)※火災保険料は目安です。保証会社加入の事(エポス・ルームバンク)※保証料【初回】毎月支払合計額の50%【月額】毎月支払合計額の2%※保証会社利用しない場合敷金2ヶ月(法人様のみ相談可)

その他費用

新宿本店 新宿区新宿3-21-4新宿ニュータウンビル1階
TEL: 03-6279-2032



みずべや
水商売のお部屋



あずま通り店 新宿区歌舞伎町1-8-3良川ビル2階
TEL: 03-6205-5732

THE PREMIUM CUBE G 大崎 112

物件種別	間取り	賃料	管理費等
マンション	1K	110,000円	15,000円

【Wi-Fiインターネット無料!※シーファイブ】ペット2匹可 高級賃貸マンション

【Wi-Fiインターネット無料!※シーファイブ】ペット2匹可 高級賃貸マンション

外観

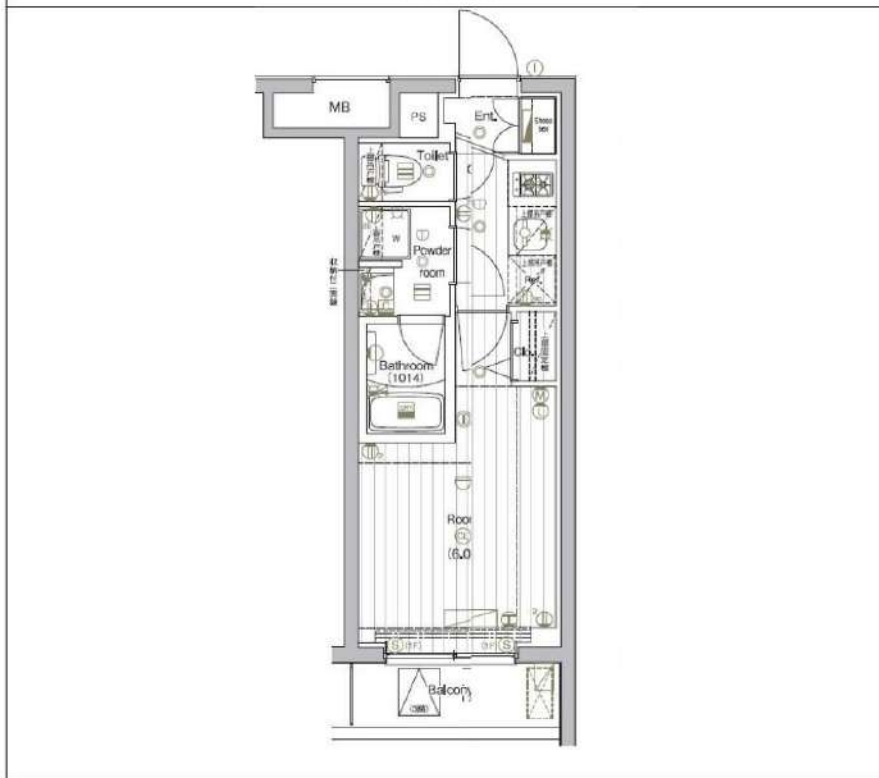


その他



※図面と異なる場合は現況を優先となります。

間取り図



敷金/保証金	0円	礼金/権利金	110,000円
敷引/償却金	0円	更新料	1.5ヶ月(新賃料)
更新事務手数料			
その他費用			
物件所在地	東京都品川区西品川2丁目2-25		
交通	山手線 大崎駅 徒歩9分 東急大井町線 下神明駅 徒歩10分 都営浅草線 戸越駅 徒歩14分		
間取り詳細			
構造	鉄筋コンクリート 1階 / 5階建		
面積	20.81㎡	向き	北
築年月	2020年4月	契約期間	普通借家契約 2年
退去日		入居時期	即入居
駐車場	駐輪場 バイク置き場		
設備	浴室乾燥, 24時間換気システム, ガス給湯, バス・トイレ別, CS, 押入, 2ロコンロ, ガスキッチン, 温水洗浄便座, エアコン, 室内洗濯機置場, シャワー, BS, 人感照明センサー, モニタ付オートロック, 洗面化粧台, ネット使用料不要, クローゼット, フローリング, システムキッチン, トイレ有, ガスコンロ, ユニットバス, ガスコンロ設置済, パス有, シューズボックス, TVインターホン, エレベーター2基, デザイナーズ, 風除室, 外壁タイル張り, 宅配BOX		
入居諸条件	ペット可, 事務所不可, 二人入居可		
損害保険	要 23,000円(2年)		
保証会社	可 保証会社必須/～50%		
備考	■入居中サポート/21450円 ■抗菌代/17600円 ■事務手数料/11000円 ■保証会社必須/～50% ■保険/23000円 ■鍵費用/22000円 ■契約期間(2年普借)※違約金有☆AZPの賃料+1万円でスーパーゼロプラン適用★0 ■ペット飼育時条件有 ■告知事項あり		

新宿本店 新宿区新宿3-21-4新宿ニュータウンワビル1階
TEL: 03-6279-2032



みずべや
水商売のお部屋



あずま通り店 新宿区歌舞伎町1-8-3良川ビル2階
TEL: 03-6205-5732

物件名

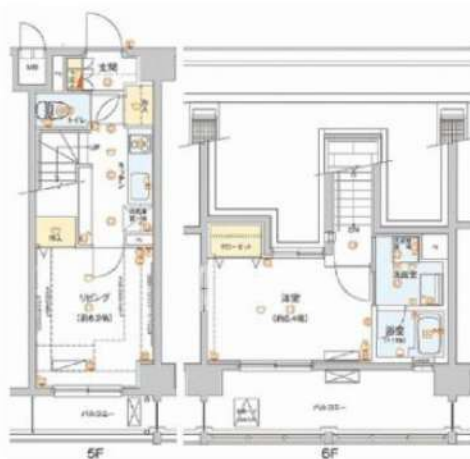
ハーモニーレジデンス池上 510

交通

東急池上線「池上」駅 徒歩9分

賃料

150,000円



ライフインフォメーション

セブンイレブン 大田区久が原5丁目店…約108m(徒歩2分)、ファミリーマート 大田池上三丁目店…約492m(徒歩7分)、ニューヤマザキデイリーストア 池上みずむらや店…約135m(徒歩2分)、医療法人横浜未来ヘルスケアシステム大田池上病院…約262m(徒歩4分)、カレーハウスCoCo壱番屋 ARROW池上店…約104m(徒歩2分)、松屋 池上3丁目店…約107m(徒歩2分)、パーミヤン 久が原店…約244m(徒歩4分)

賃貸条件	管理費	10,000円		
	敷金	1ヶ月	礼金	1ヶ月
	路線2	都営浅草線「西馬込」駅 徒歩15分		
	鍵交換代	33,000円	清掃費用	
	保険	有 ホープ少額短期保険 20,000円 2年		
	契約期間	2年	更新料	新賃料の1ヶ月
	その他費用	Smile Support 24 : 22,000円		
保証会社	いえらぶ安心保証 月払費用総額の50%～ ※口座振替手数料：月々440円/年間更新料：10,000円 ※審査次第ではクレディセゾン、にじいろライフへ変更			
	保証会社	いえらぶ安心保証 月払費用総額の50%～ ※口座振替手数料：月々440円/年間更新料：10,000円 ※審査次第ではクレディセゾン、にじいろライフへ変更		
所在	東京都大田区池上3丁目5-17			
建物	間取り	1LDK	専有面積	45.43㎡
	向き	西	築年月	2011年12月
	構造	鉄筋コンクリート6階建/5-6階部分		
	現況	居住中		
	入居予定日	予定2026年7月中旬		
	退去日	2026/06/30		
	管理会社	株式会社シノケンファシリティーズ 03-6860-3110		
設備条件	2人入居相談、保証会社利用可、外国人可、ペット相談、最上階、エアコン、温水洗浄便座、洗面所独立、追い焚き、システムキッチン、オートロック、宅配ボックス、浴室乾燥機、防犯カメラ、ゴミ出し24時間OK、エレベーター			
備考	<ul style="list-style-type: none"> ■ペット飼育可能な物件の場合、飼育時敷金+1ヶ月/償却■ ■半年以内に解約の場合、0.5ヶ月分の短期解約違約金有■ ■物件内喫煙不可■ ■空き予定の物件は先行契約■法人契約：諸条件相談可能■ ■ネット掲載：全媒体不可■解約予告：2ヶ月前■ ■契約事務手数料：5,000円(税別)■ ■更新事務手数料：5,000円(税別)■ 			

※図面と現況が異なる場合は、現況優先となります。 ※駐輪場・ネット環境等につきましては、上記建物管理会社へお問い合わせください。

新宿本店 新宿区新宿3-21-4新宿ニートーワビル1階
TEL: 03-6279-2032



みずべや
水商売のお部屋



あずま通り店 新宿区歌舞伎町1-8-3良川ビル2階
TEL: 03-6205-5732