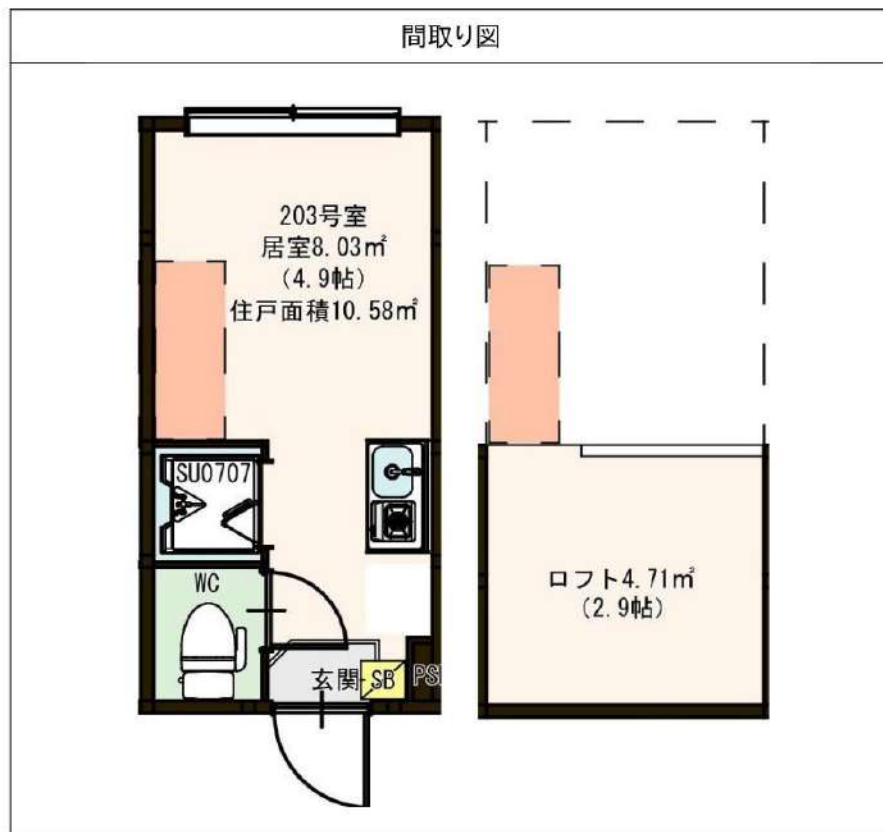


# ハーモニーテラス町屋V 203

物件種別	間取り	賃料	管理費等
アパート	1R	75,000円	3,500円

【Wi-Fiインターネット無料!※アイのぞみネット】デザイナーズアパート! ★lot対応★使い勝手のいいロフトと階段下収納で荷物スッキリ♪

【Wi-Fiインターネット無料!※アイのぞみネット】デザイナーズアパート! ★lot対応★使い勝手のいいロフトと階段下収納で荷物スッキリ♪



敷金/保証金	75,000円	礼金/権利金	75,000円
敷引/償却金	75,000円	更新料	1.5ヶ月(新賃料)
更新事務手数料			
その他費用			
物件所在地	東京都荒川区荒川2丁目54-5		
交通	東京メトロ千代田線 町屋駅 徒歩5分 都電荒川線 荒川二丁目駅 徒歩4分 常磐線 三河島駅 徒歩14分		
間取り詳細	洋室 4.90畳, ロフト 2.60畳		
構造	軽量鉄骨 2階 / 2階建		
面積	10.58㎡	向き	北
築年月	2021年7月	契約期間	普通借家契約 2年
退去日		入居時期	2026年7月10日
駐車場			
設備	ロフト, ネット使用料不要, エアコン, 温水洗浄便座, フローリング, 階段下収納, TVインターホン, 室内洗濯機置場, シャワー, トイレ有, ガス給湯, 押入, ガスコンロ, 冷蔵庫, ガスキッチン, シューズボックス, デザイナーズ, 外壁タイル張り		
入居諸条件	二人入居可		
損害保険	要 22,000円 (2年)		
保証会社	必須 保証会社必須~50%(最低保証料5万円)		
備考	<ul style="list-style-type: none"> <li>■入居中サポート/21450円 ■抗菌代/17600円 ■事務手数料/11000円 ■保証会社必須~50%(最低保証料5万円) ■保険/22000円 ■鍵費用/22000円 ■契約期間(2年普借)※違約金有</li> <li>☆AZPの賃料+1万円でスーパーゼロプラン適用★0</li> </ul>		

新宿本店

新宿区新宿3-21-4新宿ニュータウンビル1階  
TEL: 03-6279-2032



みずべや  
水商売のお部屋



あずま通り店

新宿区歌舞伎町1-8-3良川ビル2階  
TEL: 03-6205-5732

RENECAT導入済物件★消臭抗菌効果が半永久持続  
★家具・家電付賃貸へ変更可★すぐお住まいになれます

0301 号室 専有面積 18.72㎡

間取 1R

賃料 **85,000** 円/月

共益費 12,000 円/月

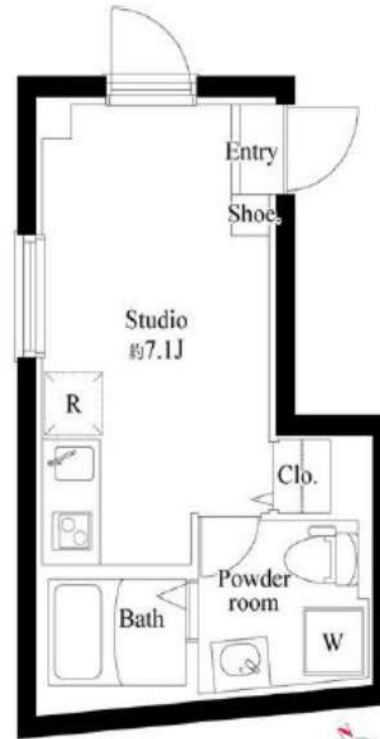
物件概要

所在地／ 東京都足立区千住河原町20-4  
構造・規模／ 鉄筋コンクリート造 5階建  
総戸数／ 10 戸  
築年月／ 2022年03月06日  
入居日／ 2026年05月19日

契約条件

敷金0ヶ月・礼金0ヶ月

保証システム利用料:家賃総額55%(最低金額5.5万円)  
24Hサポート料22,000円/1年・鍵交換代22,000円  
室内抗菌処理代17,600円事務手数料11,000円  
当社指定賃貸入居者総合保険加入の事(別途費用)  
※賃料口座引落し(決済サービス料:月額550円)  
普通賃貸借1年契約(更新型)※  
※1、2回目の更新時5%の賃料改定あり。更新料は1回のみ。  
2回目以降の更新料は無い為、安心して長くお住まいいただけます  
※LPガス(要担保金)



**24時間安心サポート**

設備のトラブルに24時間365日の受付体制

**医療健康サービス24**

看護師が24時間365日相談可※適応条件有

※図面と現況が異なる場合、現況優先とさせていただきます。  
※退去時清掃費用、更新時更新費用等がございます。

Access

JR常磐線  
「北千住」駅徒歩 10分

京成本線  
「千住大橋」駅徒歩 3分

- お洒落な外観コンクリート打放し
- 安心！共用部には防犯カメラ設置
- カラーTVモニター付オートロック
- プライバシーを配慮した共用部内廊下
- 防犯性の高いダブルロック・ディンプルキー
- 白色貴重的床フローリング仕様
- 快適なエアコン標準装備
- システムキッチン(吊戸棚・下収納有)
- お掃除しやすい！キッチン2口IHコンロ
- 清潔な暖房便座付き温水シャワートイレ
- ★ネット使い放題(レジデンシャル)
- ↑速度等詳細はTel.0120-900-979
- ★雨天・冬は必須！浴室換気乾燥暖房涼風機
- シャンプードレッサー独立洗面台
- 雨天・外出時に便利で嬉しい！室内物干し
- 収納便利なクローゼット
- 収納便利なシューズボックス
- 24時間利用可能な宅配ボックス
- 自転車置場:登録料5,500円(空要確認)
- 外国籍の方・2人入居可能・高齢者相談可能



新宿本店 新宿区新宿3-21-4新宿ニュータウンビル1階  
TEL: 03-6279-2032



みずべや  
水商売のお部屋



あずま通り店 新宿区歌舞伎町1-8-3良川ビル2階  
TEL: 03-6205-5732

# feeth日暮里 201

物件種別	間取り	賃料	管理費等
マンション	1K	95,000円	15,000円

**ペット可 高級分譲賃貸マンション 人気の角部屋二面採光 バス・トイレ・洗面完全独立タイプ**

ペット可 高級分譲賃貸マンション 人気の角部屋二面採光 バス・トイレ・洗面完全独立タイプ



敷金/保証金	95,000円	礼金/権利金	95,000円
敷引/償却金	95,000円	更新料	1.5ヶ月(新賃料)
更新事務手数料			
その他費用			
物件所在地	東京都荒川区東日暮里3丁目44-12		
交通	山手線 日暮里駅 徒歩10分 常磐線 三河島駅 徒歩4分 山手線 西日暮里駅 徒歩15分		
間取り詳細			
構造	鉄筋コンクリート 2階 / 10階建		
面積	25.84㎡	向き	東
築年月	2011年8月	契約期間	普通借家契約 2年
退去日		入居時期	2026年7月10日
駐車場	駐輪場		
設備	浴室乾燥, ガス給湯, バス・トイレ別, CS, シャワー, 2口コンロ, ガスキッチン, 温水洗浄便座, エアコン, 洗面所独立, 室内洗濯機置場, 押入, BS, モニタ付オートロック, シューズボックス, クローゼット, フローリング, トイレ有, ガスコンロ, ユニットバス, バス有, システムキッチン, 洗面化粧台, TVインターホン, デザイナーズ, エレベーター, 外壁タイル張り		
入居諸条件	ペット可, 事務所不可, 二人入居可		
損害保険	要 23,000円(2年)		
保証会社	必須 保証会社必須/～50%		
備考	<ul style="list-style-type: none"> <li>■入居中サポート/21450円</li> <li>■抗菌代/17600円</li> <li>■事務手数料/11000円</li> <li>■保証会社必須/～50%</li> <li>■保険/23000円</li> <li>■鍵費用/22000円</li> <li>■契約期間(2年普借)※違約金有☆AZPの賃料+1万円でスーパーゼロプラン適用★0</li> <li>■ペット飼育時条件有</li> </ul>		

**新宿本店** 新宿区新宿3-21-4新宿ニューターワビル1階  
TEL : 03-6279-2032



**みずべや**  
水商売のお部屋



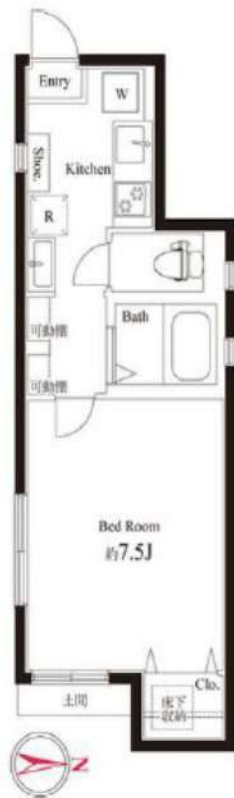
**あずま通り店** 新宿区歌舞伎町1-8-3良川ビル2階  
TEL : 03-6205-5732

RENECAT導入済物件★消臭抗菌効果が半永久持続  
『3駅3路線』利用可能でアクセス良好な立地

Access

都営大江戸線  
「新御徒町」 駅徒歩 3分

東京メトロ日比谷線  
「仲御徒町」 駅徒歩 5分



0101 号室 専有面積 25.72㎡

間取 1K

賃料 109,000 円/月

共益費 8,000 円/月

物件概要

所在地 / 東京都台東区台東3丁目30-3  
構造・規模 / 木造 2階建  
総戸数 / 2 戸  
築年月 / 2017年12月11日  
入居日 / 2026年07月19日

契約条件

敷金0ヶ月・礼金0ヶ月

保証システム利用料:家賃総額の55%(最低金額5.5万円)  
24Hサポート料22,000円/1年・鍵交換代22,000円  
室内抗菌処理代17,600円事務手数料11,000円  
当社指定賃貸入居者総合保険加入の事(別途費用)  
※賃料口座引落し(決済サービス料:月額550円)  
普通賃貸借1年契約(更新型)※  
※1、2回目の更新時5%の賃料改定あり。更新料は1回のみ。  
2回目以降の更新料は無い為、安心して永くお住まいいただけます

- カラーTVモニターホン(録画機能付)
- ダブルロック&ディンプルキー
- 人感センサー付玄関照明
- 室内フローリング仕様
- 洋室エアコン標準装備
- オリジナルシステムキッチン
- 2口ガスコンロ(グリル付)
- バスルームとトイレを独立
- 室内洗濯機置き場
- 温水シャワートイレ
- ★お湯張り・追い焚き機能付きバス
- ★洗濯に便利な浴室換気乾燥暖房機
- パウダールーム洗面台
- 使い勝手の良いウローゼット
- シューズBOX
- ペット飼育可(敷金1ヶ月)小型1匹まで
- SOHO利用可(敷金1ヶ月)
- 24時間コールセンター受付
- ワンフロア1世帯
- 二人入居可能・外国籍入居可能



24時間安心サポート

設備のトラブルに24時間365日の受付体制

医療健康サービス24

看護師が24時間365日相談可※通院条件有

※図面と現況が異なる場合、現況優先とさせていただきます。

新宿本店

新宿区新宿3-21-4新宿ニュータワービル1階  
TEL: 03-6279-2032



みずえべや  
水商売のお部屋



あずま通り店

新宿区歌舞伎町1-8-3良川ビル2階  
TEL: 03-6205-5732

プライバシーに配慮した全住戸角部屋の贅沢設計  
 ★家具・家電付賃貸へ変更可★すぐお住まいになれます

### Access

東京メトロ銀座線  
**「稲荷町」** 駅徒歩 8分

JR山手線  
**「上野」** 駅徒歩 11分



- コンクリート打ち放しのお洒落な外観
- モニター付オートロックシステム
- 安心！共用部防犯カメラ
- 防犯性の高いダブルロック・ディンプルキー
- 夜間の帰宅でも安心な人感センサーライト
- 遮音性に優れた床フローリング仕様
- エアコン標準装備(2基)
- システムキッチン2口IHコンロ吊戸棚・下収納有
- くつろぎの浴室テレビ付き
- 便利！お湯張り機能付きバス
- ★Wi-Fiネット無料：ファイバークーブル
- ↑速度等詳細はTel.0120-988-660
- 独立洗面台
- ★雨天・冬は必須！浴室換気乾燥暖房機
- 暖房便座付き温水シャワートイレ
- 室内リモコン照明付き
- 中型犬1匹又は猫2匹迄可※別途敷金1ヶ月
- 敷地内ゴミ置き場
- 24時間受取可能！宅配BOX
- ★海外審査対応★



0302 号室 専有面積 28.05㎡

間取 1LDK

賃料 **144,000** 円/月

共益費 12,000 円/月

### 物件概要

所在地／ 東京都台東区松が谷2丁目30-3  
 構造・規模／ 鉄筋コンクリート造 5階建  
 総戸数／ 9 戸  
 築年月／ 2024年05月15日  
 入居日／ 2026年07月14日

### 契約条件

**敷金0ヶ月・礼金0ヶ月**

保証システム利用料：家賃総額55%（最低金額5.5万円）  
 24Hサポート料22,000円/1年・鍵交換代22,000円  
 室内抗菌処理代17,600円事務手数料11,000円  
 当社指定賃貸入居者総合保険加入の事（別途費用）  
 ※賃料口座引落し（決済サービス料：月額550円）  
 普通賃貸借1年契約（更新型）※  
 ※1、2回目の更新時5%の賃料改定あり。更新料は1回のみ。  
 2回目以降の更新料は無い為、安心して長くお住まいいただけます  
 ■オール電化

**24時間安心サポート**  
 設備のトラブルに24時間365日の受付体制

**医療健康サービス 24**  
 看護師が24時間365日相談可※通院条件有

※図面と現況が異なる場合、現況優先とさせていただきます。



**新宿本店** 新宿区新宿3-21-4新宿ニューターワビル1階  
 TEL：03-6279-2032



**みずべや**  
 水商売のお部屋



**あずま通り店** 新宿区歌舞伎町1-8-3良川ビル2階  
 TEL：03-6205-5732

# 貸マンション

## 北千住駅

メインステージ北千住VI 0607

間取り  
1LDK

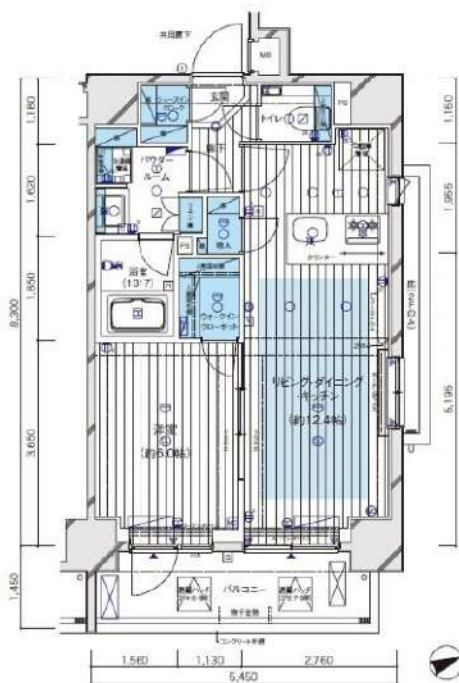
専有面積  
45.65㎡

築年月  
2018年06月



### チェックポイント！

フリーレント：1ヶ月(フリーレント30日)、駐輪場有事務所使用不可、楽器不可、ペット相談、保証人不要、二人入居可、外観タイル張り、常時ゴミ出し可能、分譲タイプ、角部屋24時間換気システム、B・T別シャワー、浴室乾燥機、トイレ、温水洗浄便座、洗面台、洗面所独立、ガスコンロ付、3口以上コンロシステムキッチン、収納スペース、ウォークインクローゼット、シューズボックス、照明器具、室内洗濯機置場、洗濯機置場、給湯都市ガス、床暖房、エアコン、C・S・B端子インターネット対応、光ファイバーインターネット使用料無料、ダブルロックドアオートロック、モニター付オートロック、モニター付インターホン、ディンプルキー、防犯カメラ24時間セキュリティ...



物件種目	貸マンション
最寄駅	北千住
間取タイプ	1LDK
賃貸条件	賃料 176,000円
	礼金なし 敷金なし 保証金なし

物件所在地	東京都足立区柳原1丁目 25-5		
交通	JR常磐線 北千住 徒歩11分		
建物	建物名	メインステージ北千住VI 0607	
	構造・規模	RC 9階建/6階部分	
	使用部分積	45.65㎡	
	間取内訳	洋室6畳/LDK12.4畳	
築年月	2018年06月	契約期間	2年
管理費等	15,000円/月 共益費なし 雑費なし		
駐車場			
現況	居住中	入居可能時期	2026年6月中旬予定
設備	B・T別シャワー、浴室乾燥機、トイレ、温水洗浄便座、洗面台、洗面所独立、ガスコンロ付、3口以上コンロ、システムキッチン、収納スペース、ウォークインクローゼット、シューズボックス、照明器具、室内洗濯機置場、洗濯機置場、給湯、都市ガス、床暖房、エアコン、C・S・B端子、インターネット対応...		
保険等	要 2年20,000円		
備考	ハウスクリーニング費用(退去時請求): 66,000円 退去時鍵交換費用(契約時請求): 29,700円 AMLクラブサポート費用(契約時請求): 16,500円 更新料: 新賃料1.5ヶ月 賃貸保証: 加入要 家賃総額の50%~ 利用駅1: 東武伊勢崎・大師線 牛田 徒歩5分 利用駅2: 京成本線 京成関屋 徒歩6分		

新宿本店

新宿区新宿3-21-4新宿ニュータワービル1階  
TEL: 03-6279-2032



みずべや  
水商売のお部屋



あずま通り店

新宿区歌舞伎町1-8-3良川ビル2階  
TEL: 03-6205-5732

楽器OK！防音マンションで音楽のある暮らし♪  
 \歌唱やボーカル録音も可能／贅沢1LDK設計！

0202 号室 専有面積 43.82㎡

間取 1LDK

賃料 211,000 円/月

共益費 15,000 円/月

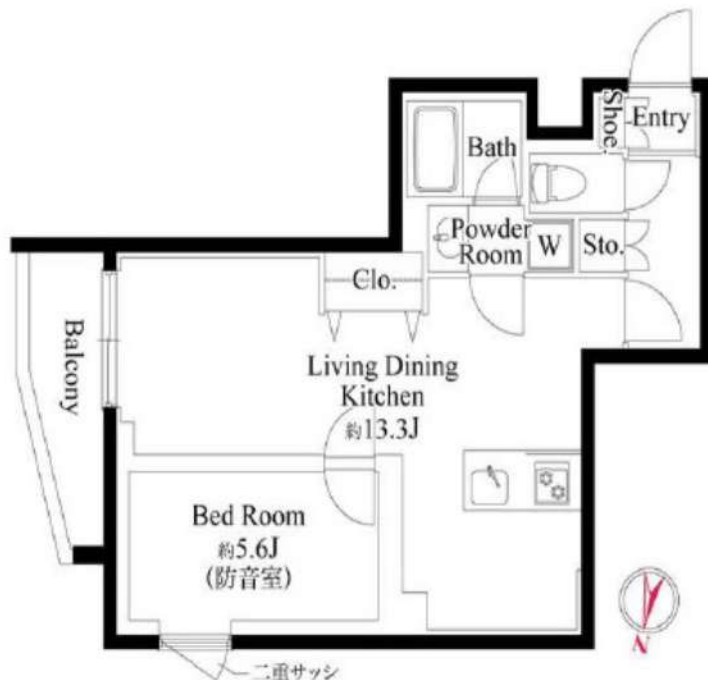
Access

東京メトロ日比谷線

「三ノ輪」駅徒歩 4分

JR常磐線

「南千住」駅徒歩 16分



- 共用部には防犯カメラ設置(4台)
- カラーTVモニターオートロックシステム
- 防犯窓・監視カメラ付きエレベーター
- 防犯性の高いダブルロック・ディンプルキー
- 遮音性に優れた床フローリング仕様
- 室内を快適に保つエアコン設置(2基)
- (収納付)2ロガスコンロシステムキッチン
- 清潔な暖房便座付き温水シャワートイレ
- お湯張り・追い焚き機能付きバス
- 外出時に便利で嬉しい！室内物干し

- ★楽器可能(利用細則・事前確認書有)
- 音圧レベル上限:100dB
- ★インターネット使い放題
- ↑手続き等詳細Tel.0120-988-660
- ↑Wi-FiはLDK部分のみ対応
- BS/110°CS(別途費用)
- 駐輪場初回登録料5,500円※先着
- プライバシーに配慮された共用部内廊下
- 敷地内ゴミ置き場有
- 24時間利用可能な宅配ボックス

物件概要

所在地／東京都荒川区東日暮里1丁目27-14  
 構造・規模／鉄筋コンクリート造 5階建  
 総戸数／14 戸  
 築年月／2026年04月30日  
 入居日／2026年05月09日

契約条件

敷金0ヶ月・礼金0ヶ月

A保証システム利用料(家賃総額の50%～)  
 ↑エボス保証にて成約となった場合、年次保証料2万円  
 24Hサポート料22,000円/2年・鍵交換代22,000円  
 室内抗菌処理代17,600円事務手数料11,000円  
 当社指定賃貸入居者総合保険加入の事(別途費用)  
 ※賃料口座引落し  
 普通賃貸借2年契約  
 ★海外審査可能★  
 ※エボス以外の保証会社利用時、敷金1ヵ月追加  
 ※楽器可能(午前8時～午後10時まで)※別途利用細則有  
 ■防音室における音だし行為の音量は100dBまでを上限

24時間安心サポート

最前のトラブルに24時間365日の受付体制

医療健康サービス 24

看護師が24時間365日相談可※適応条件有

※図面と現況が異なる場合、現況優先とさせていただきます。

新宿本店

新宿区新宿3-21-4新宿ニューワークビル1階  
 TEL: 03-6279-2032



みずべや  
 水商売のお部屋



あずま通り店

新宿区歌舞伎町1-8-3良川ビル2階  
 TEL: 03-6205-5732