

# 貸マンション

## 西葛西駅

ハローレジデンス西葛西 105

間取り  
ワンルーム

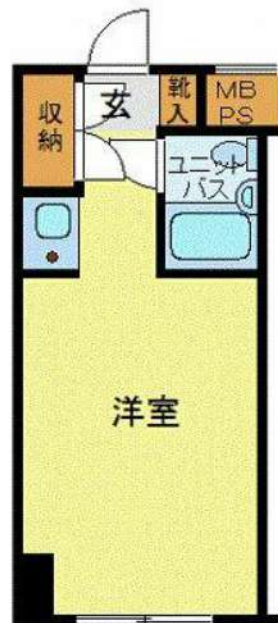
専有面積  
16.20㎡

築年月  
1990年11月

定期借家

チェックポイント！

主要採光面：東向き,事務所使用不可,楽器不可,トイレ,家具付き,家電付,オートロック



物件種目	貸マンション
最寄駅	西葛西
間取タイプ	ワンルーム
賃貸条件	賃料 65,000円 礼金1ヶ月 敷金なし 保証金なし

物件所在地	東京都江戸川区西葛西2丁目8-14		
交通	東京メトロ東西線 西葛西 徒歩9分		
建物	建物名	ハローレジデンス西葛西 105	
	構造・規模	RC 5階建/1階部分	
	使用部分積	16.20㎡	
	間取内訳		
築年月	1990年11月	契約期間	2年
管理費等	11,000円/月 共益費なし 雑費なし		
駐車場			
現況	居住中 2026年07月31日退去予定	入居可能時期	2026年8月中旬予定
設備	トイレ,家具付き,家電付,オートロック		
保険等	要		
備考	<small>           ■建交後代16,500円■退去時クリーニング代55,000円■事務手数料22,000円■退去時精算手数料5,500円(厳格請求時)■リフクラブ2,200円/月■SBI少額定期預金800円/月■協定貸付保証加入(総賃料100%)■賃料等引き落とし料330円/月■家具家電撤去費用27,500円(家具家電無し契約を希望の場合)■短期解約違約金:賃料1ヶ月分(1年未満)■モバイルw-1 F1 (50GB)付■風呂・湯沸かし器による利用及びそれに伴う広告等は一切禁止■法人で保証会社加入無しの場合、敷金1ヶ月分を毎月審査対象外にすることがあります。■事務所・SOHO利用禁止■外国の方:G.T.N加入要(海外審査OK)初回保証料:賃料総額100% 月次手数料2,330円(税込)■スマートシリーズ 事務手数料:22,000円 退去時精算手数料:5500円 室内清掃費用:55,000円 リフクラブ:2200円/月 SBI少額定期預金:800円/月 更新料:新賃料1ヶ月 貸付保証:加入要 初回保証料:総賃料の100% 更新時:20,000円/年毎 建交後代等:有 16,500円~ 利用駅1:西葛西徒歩9分 利用駅2:東京メトロ東西線 西葛西徒歩9分         </small>		

新宿本店 新宿区新宿3-21-4新宿ニュータワービル1階  
TEL: 03-6279-2032



みずべや  
水商売のお部屋



あずま通り店 新宿区歌舞伎町1-8-3良川ビル2階  
TEL: 03-6205-5732

# 貸マンション

## 東向島駅

インプルーブ東向島 1104

間取り  
ワンルーム

専有面積  
19.77㎡

築年月  
1989年09月

### チェックポイント！

都市ガス,オートロック,モニタ付インターホン,防犯カメラ,バルコニー,エレベーター,宅配BOX



物件種目	貸マンション
最寄駅	東向島
間取タイプ	ワンルーム
賃貸条件	賃料 70,000円
	礼金なし 敷金なし 保証金なし

物件所在地	東京都墨田区東向島5丁目		
交通	東武伊勢崎・大師線 東向島 徒歩4分		
建物	建物名	インプルーブ東向島 1104	
	構造・規模	SRC 12階建/11階部分	
	使用部分積	19.77㎡	
	間取内訳		
築年月	1989年09月	契約期間	2年
管理費等	なし 共益費 5,000円/月 雑費なし		
駐車場	なし		
現況	居住中	入居可能時期	2026年6月26日予定
設備	都市ガス,オートロック,モニタ付インターホン,防犯カメラ,バルコニー,エレベーター,宅配BOX		
保険等	要 2年22,000円		
備考	■連帯保証人不要 ■敷金礼金0円 ■解約予告:2ヶ月前(日割) ■短期解約違約金:1年未満1ヶ月分(家賃+共益費)+フリーレント相当額 カギ代:27,500円 退去時RC代:38,500円 更新料:新賃料1ヶ月 賃貸保証:加入要 株式会社エボスカード(東京) ROOMiD(個人) 保証料:保証人有30% 無40% (法人) 40%		

新宿本店 新宿区新宿3-21-4新宿ニュータワービル1階  
TEL: 03-6279-2032



みずべや  
水商売のお部屋



あずま通り店 新宿区歌舞伎町1-8-3良川ビル2階  
TEL: 03-6205-5732

# プレール・ドゥーク向島

住み替え応援システムRe-Room  
家賃でポイントがたまる！  
住み替えで使ってお得！

安心管理システム24時間管理  
学生・女性にオススメ

最上階！浴室換気乾燥機 温水洗浄暖房便座

インターネット月額基本使用料無料(BBM-NET)

ペット相談可(小型犬または猫1匹、敷金2ヶ月)

**新生活応援**  
月額賃料+5,000円で家電4点付きに！



かしこく！身軽に！  
**家電付** 物件  
家賃に+5,000円

詳細はイタジシ申込フォームよりご案内

木下の賃貸 友の会  
詳細はこちら▶



※図面と現況が異なる場合には現況を優先とします。



## ACCESS

都営浅草線 本所吾妻橋駅 徒歩6分

東武伊勢崎線 とうきょうスカイツリー 徒歩4分

東京メトロ半蔵門線 押上 徒歩9分

703号室

賃料 104,000円

管理費 8,000円

敷金 0ヶ月 礼金 1ヶ月

## OUTLINE

間取り	1K	タイプ		専有面積	25.69㎡
入居日	2026年07月中旬		内見	2026/7/1	
「木下の賃貸」友の会費		2,530 円(税込)/月額			
所在地	東京都墨田区向島1丁目21-2				
構造	RC造	規模	7階建7階		
竣工日	2016年03月	総戸数	24戸		
駐車場施設	無	空き	無		
駐輪場施設	有	空き	要確認		
駐車場敷金	なし	駐車場賃料	-		
ペット飼育	相談	ペット飼育の場合の敷金	敷金2か月支払		
方位	北西	ガス	パレットガス推奨		
建物管理会社	株式会社キノシタコミュニティ	電気	パレット電気推奨		

## LEASE CONDITION

契約期間	2年	更新料	新賃料	1.25	ヶ月
解約予告	1ヶ月前に文書で当社宛に通知				
スマートロック登録費用	27,500 円(税込)	消毒代	26,400 円(税込)		
定額ルームクリーニング代	63,800 円(税込)				

## EQUIPMENT

オートロック	○	洗濯機置場	○	バルコニー	○
エレベーター	○	浴室乾燥機	○	CATV	○
TVモニター付きインターフォン	○	洗浄機能付暖房便座	○	BSアンテナ	○
宅配ボックス	○	追い焚き	○	CSアンテナ	○
ガスコンロ	○	居室床材フローリング	○	カーシェアリング	○
IHクッキングヒーター	○	エアコン	○		
独立洗面台	○	浄化槽	○		

備考

- ①保証会社加入必須。木下グループ保証：初回保証料80%、利用手数料月額550円(税込)、継続保証委託料20,000円(2年毎)
  - ②木下の賃貸友の会加入必須。入居者補償制度、住まいのトラブル緊急サポート等のサービスを提供。月額2,530円(税込)～/法人プラン月額990円(住まいのトラブル緊急サポートのみ)
  - ③12か月未満の解約時、賃料1か月分の違約金が御座います。
  - ④CATV、BS・CS110°、インターネット等(導入されているか否かは要確認)には別途契約、費用がかかります。
  - ⑤BBM-NET完備。月額基本使用料は無料ですがオプションサービス(物件により利用できない場合があります)には別途費用がかかります。
- ※実入居者様が61歳以上の場合、弊社指定の見守りサービスへのご加入が必須となります。(月額1,800円/税別)

**新宿本店** 新宿区新宿3-21-4新宿ニューターワビル1階  
TEL: 03-6279-2032



**みずべや**  
水商売のお部屋



**あずま通り店** 新宿区歌舞伎町1-8-3良川ビル2階  
TEL: 03-6205-5732

# 貸マンション

八広駅

LEXE八広 506

間取り  
1LDK

専有面積  
40.94㎡

築年月  
2020年04月



## チェックポイント！

バイク置場有、駐輪場有、主要採光面：北向き、ペット相談、二人入居可、最上階、24時間換気システム、B・T別、浴室乾燥機、トイレ、温水洗浄便座、洗面台、洗面所独立、ガスコンロ付、2口コンロ、カウンターキッチン、システムキッチン、シューズボックス、室内洗濯機置場、洗濯機置場、給湯、フローリング、冷房、エアコン、CS、B S端子、モニターインターホン、防犯カメラ、バルコニー、エレベーター、宅配BOX



物件種目	貸マンション
最寄駅	八広
間取タイプ	1LDK
賃料条件	賃料 136,000円
	礼金1ヶ月 敷金1ヶ月 敷引1ヶ月 保証金なし

物件所在地	東京都墨田区東墨田2丁目4-9		
交通	京成押上線 八広 徒歩11分		
建物	建物名	LEXE八広 506	
	構造・規模	RC 5階建/5階部分	
	使用部分積	40.94㎡	
	間取内訳	12.7 x 5.4	
築年月	2020年04月	契約期間	2年
管理費等	10,000円/月 共益費なし 雑費なし		
駐車場			
現況	居住中	入居可能時期	2026年7月上旬予定
設備	B・T別、浴室乾燥機、トイレ、温水洗浄便座、洗面台、洗面所独立、ガスコンロ付、2口コンロ、カウンターキッチン、システムキッチン、シューズボックス、室内洗濯機置場、洗濯機置場、給湯、フローリング、冷房、エアコン、CS、B S端子、モニター付インターホン、防犯カメラ、バルコニー、エレベーター、...		
保険等	要 2年20,000円		
備考	※アットホームは自動連携のため全項目は反映されておりません。必ずイタダシ掲載の元図をご確認ください。、更新事務手数料(更新時) 11000円 契約事務手数料:11,000円 24Hサポート(2年毎):19,800円 消臭抗菌費:19,800円 更新料:新賃料1ヶ月 賃貸保証:加入要 初回40% 次年度1万円~ 申込によって異なりますのでご確認ください。 鍵交換代等:有 33,000円~		

新宿本店 新宿区新宿3-21-4新宿ニュータワービル1階  
TEL:03-6279-2032



みずまべや  
水商売のお部屋



あずま通り店 新宿区歌舞伎町1-8-3良川ビル2階  
TEL:03-6205-5732

# 貸マンション

森下駅

GRAN PASEO森下 0701

間取り  
1DK

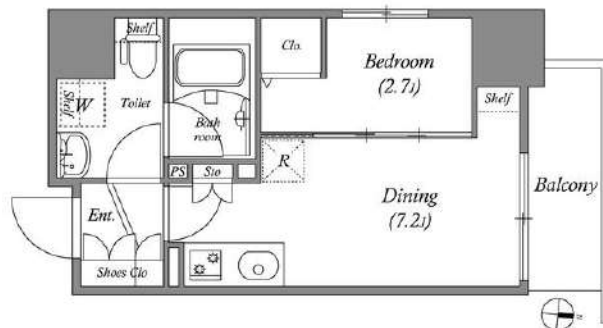
専有面積  
26.26㎡

築年月  
2022年09月



## チェックポイント！

主要採光面：北向き,二人入居可,B・T別,シャワー,追焚機能,浴室乾燥機,トイレ,温水洗浄便座,洗面所独立,2口コンロ,グリル,収納スペース,クローゼット,シューズボックス,人感センサー付照明,室内洗濯機置場,フローリング,エアコン,インターネット使用料無料,オートロック,モニタ付インターホン,防犯カメラ,バルコニー,エレベーター,宅配BOX



物件種目	貸マンション
最寄駅	森下
間取タイプ	1DK
賃料条件	賃料 138,000円
	礼金なし 敷金なし 保証金なし

物件所在地	東京都墨田区千歳3丁目 3番10号		
交通	都営新宿線 森下 徒歩3分		
建物	建物名	GRAN PASEO森下 0701	
	構造・規模	RC 9階建/7階部分	
	使用部分積	26.26㎡	
	間取内訳	洋2.7 DK7.2	
築年月	2022年09月	契約期間	2年
管理費等	なし 共益費 10,000円/月 雑費なし		
駐車場	なし		
現況	居住中	入居可能時期	2026年7月26日予定
設備	B・T別,シャワー,追焚機能,浴室乾燥機,トイレ,温水洗浄便座,洗面所独立,2口コンロ,グリル,収納スペース,クローゼット,シューズボックス,人感センサー付照明,室内洗濯機置場,フローリング,エアコン,インターネット使用料無料,オートロック,モニタ付インターホン,防犯カメラ,バルコニー...		
保険等	要 2年22,000円		
備考	敷金・礼金ゼロ!フリーレント1ヶ月!キャ■解約予告2ヶ月前(日割)■更新料:新賃料の1ヶ月分■保証会社:エポス(否決時:ニッポンインシュア) カギ費用:22,000円 退去時RC代:38,500円 賃貸保証:加入要 株式会社エポスカード(東京) ROOM iD(個人) 保証料:40% (法人) 保証料:40%※保証人不 利用駅1:JR総武・中央緩行線 両国 徒歩9分 利用駅2:都営大江戸線 両国 徒歩11分		

新宿本店 新宿区新宿3-21-4新宿ニュータワービル1階  
TEL: 03-6279-2032



みずべや  
水商売のお部屋



あずま通り店 新宿区歌舞伎町1-8-3良川ビル2階  
TEL: 03-6205-5732

# プレール・ドゥーク菊川駅前 404号室

コンビニ：ファミリーマート墨田菊川駅前店まで  
スーパー：マルエツ菊川店まで  
ドラッグストア：くすりの福太郎菊川店まで

90m 徒歩 2分  
120m 徒歩 2分  
300m 徒歩 4分

賃料 **200,000円**  
共益費 **0円**

- AUTO オートロック
- 防犯カメラ
- 駐輪場あり
- 宅配ボックス
- 24時間ゴミ置場
- エアコン
- TVモニター付きインターホン
- 給湯器
- 温水洗浄便座
- 室内洗濯機置場
- 浴室換気乾燥機
- システムキッチン
- ウォークインクローゼット
- 独立洗面台
- 3口コンセント



## 都営新宿線「菊川」駅 徒歩1分

所在地	東京都墨田区菊川2-5-15
構造	鉄筋コンクリート造 12階建
築年月	2018年3月
総戸数	54戸
間取り	1SLDK
専有面積	42.63㎡
バルコニー面積	4.34㎡
敷金	1ヶ月(ペット飼育の場合+1ヶ月) 償却 100%
礼金	1ヶ月
更新料	1ヶ月 更新事務手数料 22,000円(税込)
家賃債務保証会社	クレディセゾン他提携あり
保証料	初回:家賃の50%/月額:家賃の1%
契約事務手数料	11,000円(税込)
鍵交換料	27,500円(税込)
24時間サポート料	18,700円(税込)
家財保険料	20,000円
ペット相談	相談 楽器 不可 事務所使用 不可
解約予告	2ヶ月前 短期解約違約金 1年以内の解約の場合1ヶ月
現況	2026年6月7日退去予定
内見開始日	2026年6月8日～予定
入居可能日	2026年6月下旬予定
共有設備	オートロック/防犯カメラ/駐輪場 宅配ボックス
専有設備	エアコン/TVモニター付インターホン 独立洗面台/温水洗浄便座

身分証明書(運転免許証、パスポート、マイナンバーカード)  
健康保険証(入社証明書、入学証明書で代用可)

※図面と現況が異なる場合は現況を優先させていただきます。  
※法人契約の場合条件は別途ご相談可能です。

物件概要

専有部

賃貸条件

現況

設備

申込時  
必要書類

新宿本店 新宿区新宿3-21-4新宿キュートワビル1階  
TEL: 03-6279-2032



みずべや  
水商売のお部屋



あずま通り店 新宿区歌舞伎町1-8-3良川ビル2階  
TEL: 03-6205-5732