

# ヴェローナ板橋本町

602号室

コンビニ:セブンイレブン板橋清水町店まで 180m 徒歩 3分  
 ドラッグストア:どらっぐぱす板橋清水町店まで 200m 徒歩 3分  
 スーパー:まいばすけっと板橋本町駅北店まで 270m 徒歩 4分

賃料 **86,000円**  
 共益費 **0円**

- AUTO オートロック
- 防犯カメラ
- 駐輪場あり
- 宅配ボックス
- 24時間ゴミ置場
- エアコン
- TVモニター付きインターホン
- 給湯器
- 室内洗濯機置場
- 浴室換気乾燥機
- システムキッチン
- クローゼット
- 2口コンロ



都営三田線「板橋本町」駅 徒歩3分

所在地	東京都板橋区清水町36-6	
構造	鉄筋コンクリート造 10階建	
築年月	2004年11月	
総戸数	28戸	
間取り	1K	
専有面積	21.93㎡	
バルコニー面積	4.26㎡	
敷金	1ヶ月	償却 100%
礼金	1ヶ月	
更新料	1ヶ月	更新事務手数料 22,000円(税込)
家賃債務保証会社	クレディセゾン他提携あり	
保証料	初回:家賃の50%/月額:家賃の1%	
契約事務手数料	11,000円(税込)	
鍵交換料	27,500円(税込)	
24時間サポート料	18,700円(税込)	
家財保険料	20,000円	
ペット	不可	楽器 不可 事務所使用 不可
解約予告	2ヶ月前 短期解約違約金 1年以内の解約の場合1ヶ月	
現況	2026年7月20日退去予定	
内見開始日	2026年7月21日~予定	
入居可能日	2026年8月上旬予定	
共有設備	オートロック/防犯カメラ/駐輪場 宅配ボックス	
専有設備	エアコン/TVモニター付インターホン 浴室換気乾燥機/室内洗濯機置場	

身分証明書(運転免許証、パスポート、マイナンバーカード)  
 健康保険証(入社証明書、入学証明書で代用可)

※図面と現況が異なる場合は現況を優先させていただきます。  
 ※法人契約の場合条件は別途ご相談可能です。

物件概要

専有部

賃貸条件

現況

設備

申込時  
必要書類

新宿本店

新宿区新宿3-21-4新宿ニューワールド1階  
 TEL: 03-6279-2032



みずのやたい  
 水商売のお部屋



あずま通り店

新宿区歌舞伎町1-8-3良川ビル2階  
 TEL: 03-6205-5732

# フュージョナル浮間舟渡 102

物件種別	間取り	賃料	管理費等
マンション	1K	92,000円	15,000円

【Wi-Fiインターネット無料※シーファイブ】上部収納付で収納力◎ ペット可 築浅高級分譲賃貸マンション

【Wi-Fiインターネット無料※シーファイブ】上部収納付で収納力◎ ペット可 築浅高級分譲賃貸マンション

敷金/保証金	92,000円	礼金/権利金	92,000円
敷引/償却金	92,000円	更新料	1.5ヶ月(新賃料)
更新事務手数料			
その他費用			
物件所在地	東京都板橋区舟渡3丁目13-6		
交通	埼京線 浮間舟渡駅 徒歩10分		
間取り詳細			
構造	鉄筋コンクリート 1階 / 7階建		
面積	25.77㎡	向き	北東
築年月	2023年3月	契約期間	普通借家契約 2年
退去日		入居時期	2026年7月6日
駐車場	バイク置き場		
設備	浴室乾燥、24時間換気システム、ガス給湯、バス・トイレ別、CS、押入、2口コンロ、ガスキッチン、温水洗浄便座、エアコン、室内洗濯機置場、シャワー、BS、CATV、人感照明センサー、モニターオートロック、洗面化粧台、ネット使用料不要、クローゼット、フローリング、システムキッチン、トイレ有、ガスコンロ、防犯ガラス、ユニットバス、バス有、シューズボックス、TVインターホン、防犯カメラ、デザインズ、エレベーター、外壁タイル張り、風除室、宅配BOX		
入居諸条件	ペット可、事務所不可、二人入居可		
損害保険	要 23,000円(2年)		
保証会社	可 保証会社必須/～50%		
備考	■入居中サポート/21450円 ■抗菌代/17600円 ■事務手数料/11000円 ■保証会社必須/～50% ■保険/23000円 ■鍵費用/22000円 ■契約期間(2年普借)※違約金有☆AZPの賃料+1万円でスーパーゼロプラン適用★0 ■ペット飼育時条件有		

外観

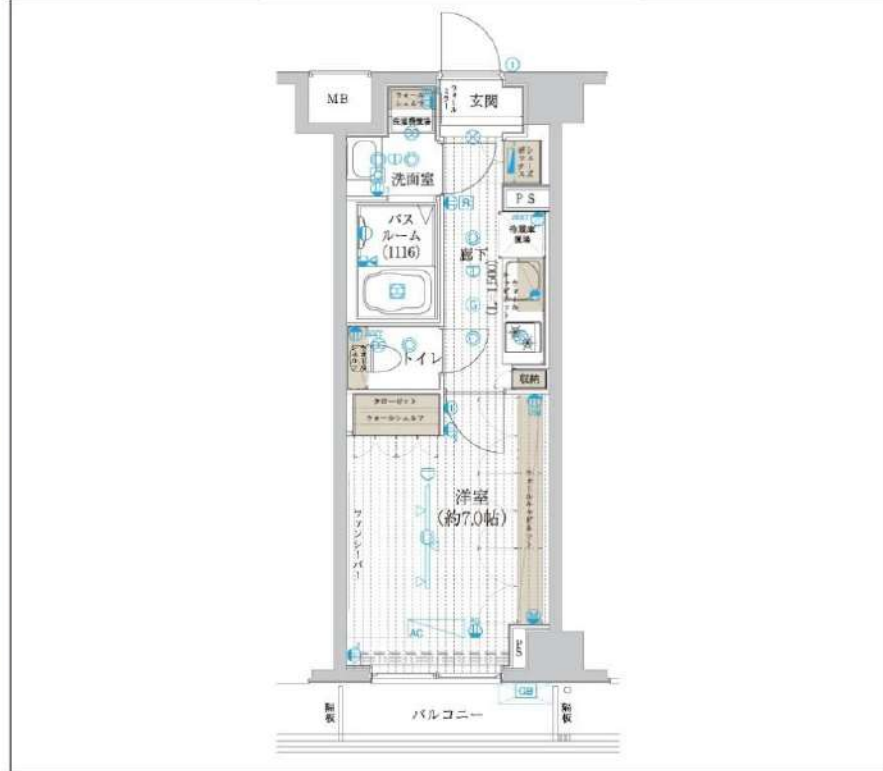


その他



※図面と異なる場合は現況を優先となります。

間取り図



**新宿本店** 新宿区新宿3-21-4新宿ニューターワビル1階  
TEL: 03-6279-2032



**みずべば**  
水商売のお部屋



**あずま通り店** 新宿区歌舞伎町1-8-3良川ビル2階  
TEL: 03-6205-5732

# ラフィスタ中板橋 II 207

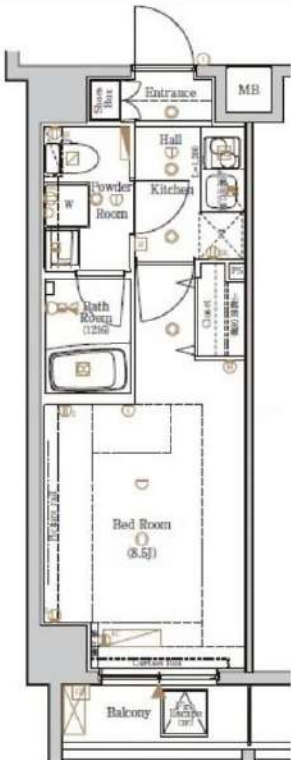
物件種別	間取り	賃料	管理費等
マンション	1K	94,500円	15,000円

**【Wi-Fiインターネット無料※シーファイブ】ペット飼育可 高級分譲デザイナーズ**

【Wi-Fiインターネット無料※シーファイブ】ペット飼育可 高級分譲デザイナーズ

外観

その他

間取り図


敷金/保証金	0円	礼金/権利金	47,250円
敷引/償却金	0円	更新料	1.5ヶ月(新賃料)
更新事務手数料			
その他費用			
物件所在地	東京都板橋区大谷口上町16-2		
交通	東武東上線 中板橋駅 徒歩10分 東武東上線 大山駅 徒歩14分 東京メトロ副都心線 千川駅 徒歩19分		
間取り詳細			
構造	鉄筋コンクリート 2階 / 6階建		
面積	25.50㎡	向き	南西
築年月	2022年10月	契約期間	普通借家契約 2年
退去日		入居時期	2026年5月2日
駐車場	バイク置き場		
設備	浴室乾燥, 24時間換気システム, ガス給湯, バス・トイレ別, CS, シャワー, 2口コンロ, ガスキッチン, 温水洗浄便座, エアコン, 室内洗濯機置場, 押入, BS, 人感照明センサー, モニタ付オートロック, 洗面化粧台, ネット使用料不要, クローゼット, フローリング, システムキッチン, トイレ有, ガスコンロ, ユニットバス, バス有, 追い焚き風呂, シューズボックス, TVインターホン, デザイナーズ, エレベーター, 外壁タイル張り, 風除室, 宅配BOX		
入居諸条件	ペット可, 事務所不可, 二人入居可		
損害保険	要 23,000円(2年)		
保証会社	必須 保証会社必須/～50%		
備考	■入居中サポート/21450円 ■抗菌代/17600円 ■事務手数料/11000円 ■保証会社必須/～50% ■保険/23000円 ■鍵費用/22000円 ■契約期間(2年普借)※違約金有☆AZPの賃料+1万円でスーパーゼロプラン適用★0 ■ペット飼育時条件有		

※図面と異なる場合は現況を優先となります。

**新宿本店**

新宿区新宿3-21-4新宿ニュータワービル1階  
TEL: 03-6279-2032



**みざや**  
水商売のお部屋



**あずま通り店**

新宿区歌舞伎町1-8-3良川ビル2階  
TEL: 03-6205-5732

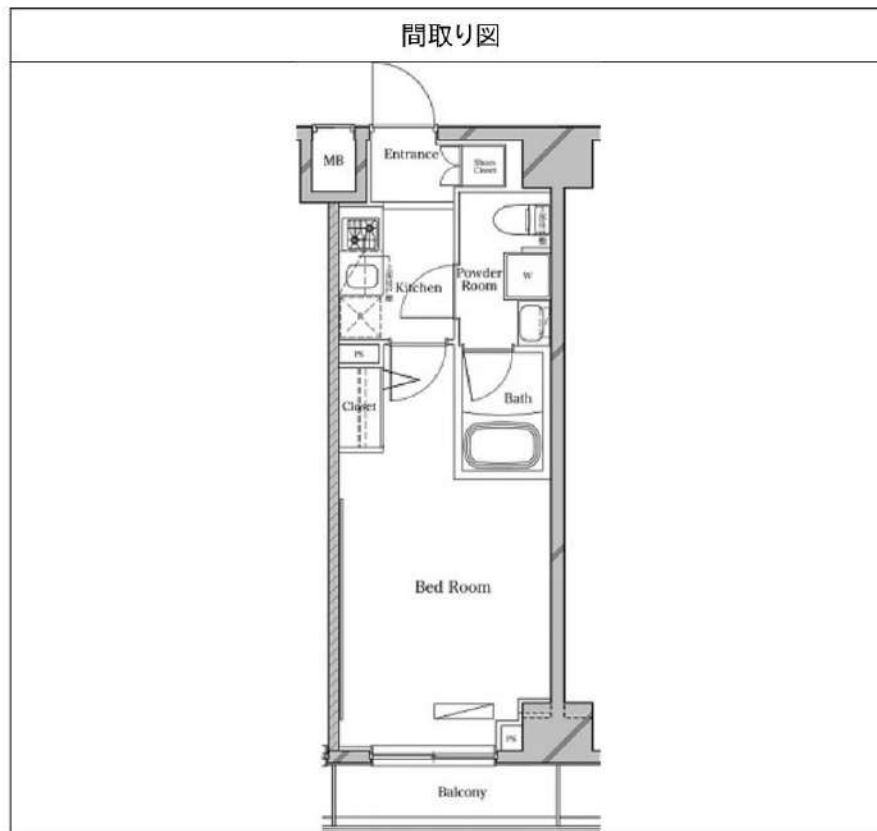


# ラフィスタ中板橋 202

物件種別	間取り	賃料	管理費等
マンション	1K	99,000円	15,000円

**【インターネット無料!※シーファイブ】ペット可 高級分譲賃貸マンション**

【インターネット無料!※シーファイブ】ペット可 高級分譲賃貸マンション



敷金/保証金	99,000円	礼金/権利金	99,000円
敷引/償却金	99,000円	更新料	1.5ヶ月(新賃料)
更新事務手数料			
その他費用			
物件所在地	東京都板橋区大谷口北町10-4		
交通	東武東上線 中板橋駅 徒歩8分 東武東上線 ときわ台駅 徒歩13分 東武東上線 大山駅 徒歩14分		
間取り詳細			
構造	鉄筋コンクリート 2階 / 10階建		
面積	25.77㎡	向き	北西
築年月	2017年5月	契約期間	普通借家契約 2年
退去日		入居時期	2026年7月3日
駐車場	バイク置き場		
設備	浴室乾燥機, 24時間換気システム, ガス給湯, バス・トイレ別, CS, シャワー, 2口コンロ, 照明付き, ガスキッチン, 温水洗浄便座, エアコン, 洗面所独立, 室内洗濯機置場, 押入, BS, モニタ付オートロック, システムキッチン, ネット使用料不要, クローゼット, フローリング, 2F以上, トイレ有, ガスコンロ, ユニットバス, ガスコンロ設置済, バス有, シューズボックス, 洗面化粧台, TVインターホン, デザイナーズ, メールボックス, エレベーター, 外壁タイル張り, 風除室, 宅配BOX		
入居諸条件	ペット可, 事務所不可, 二人入居可		
損害保険	要 23,000円(2年)		
保証会社	必須 保証会社必須/～50%		
備考	■入居中サポート/21450円 ■抗菌代/17600円 ■事務手数料/11000円 ■保証会社必須/～50% ■保険/23000円 ■鍵費用/22000円 ■契約期間(2年普借)※違約金有☆AZPの賃料+1万円でスーパーゼロプラン適用★0 ■ペット飼育時条件有		

※図面と異なる場合は現況を優先となります。

**新宿本店** 新宿区新宿3-21-4新宿ニュータワービル1階  
TEL: 03-6279-2032



**みずべや**  
水商売のお部屋



**あずま通り店** 新宿区歌舞伎町1-8-3良川ビル2階  
TEL: 03-6205-5732

物件名: (仮称)前野町四丁目②

☆今なら敷金0ヶ月・礼金1ヶ月☆インターネット無料(シ/ケンひかり)!! IoT導入物件♪

アクセス

都営三田線[志村坂上駅]徒歩8分

都営三田線[志村三丁目駅]徒歩13分/[本蓮沼駅]徒歩16分

物件情報

- ◆ 所在地 : 東京都板橋区前野町4-27-11(予定)
- ◆ 構造 : 木造
- ◆ 階数 : 3階建て
- ◆ 完成 : 2026年6月完成予定
- ◆ 契約期間 : 2年(更新可)
- ◆ 更新料 : 新賃料1ヶ月分+更新事務手数料11,000円

設備・仕様

～共有部～

- ◆ オートロック・防犯カメラ
- ◆ 宅配ボックス
- ◆ ゴミ置場
- ◆ メールボックス

～専有部～

- ◆ モニター付きインターホン
- ◆ システムキッチン
- ◆ 洗面化粧台
- ◆ エアコン
- ◆ 温水洗浄便座
- ◆ 室内洗濯機置場
- ◆ 室内物干し
- ◆ 収納スペース
- ◆ 浴室乾燥機
- ◆ 追い炊き機能付きバス!!

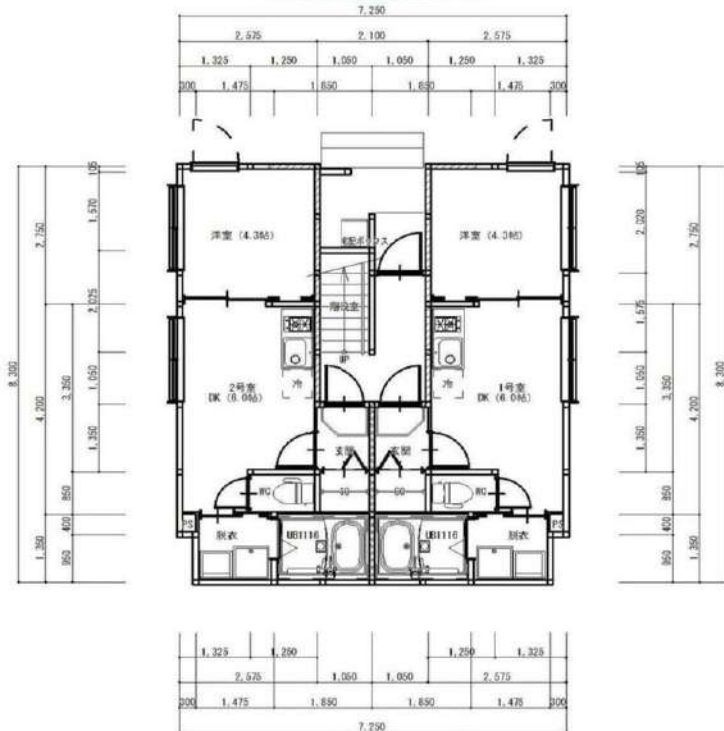
備考・その他諸費用(必須)

- ◆ 24時間サポート: 13,200円
- ◆ 火災保険: 16,000円
- ◆ IoT設定費用: 11,000円
- ◆ 契約事務手数料: 11,000円
- ◆ 保証会社利用必須: シ/ケンコミュニケーションズ
- ◆ 保証人有: 総賃料30%
- ◆ 保証人無: 総賃料50%
- ◆ 1年毎: 15,000円
- ◆ その他、保証会社取扱い有♪

～退去時費用～

- ◆ クリーニング代: 55,000円(税込)
- ◆ エアコン内部洗浄代: 16,500円(税込)/1台

～☆新築☆2026年7月1日入居可能～  
※2人入居相談可♪



住宅(住棟) 再エネ設備なし

募集一覧 (1DK)	管理費: 4,000円
302 (24.81㎡)	301 (24.81㎡)
104,000円	104,000円
202 (24.81㎡)	201 (24.81㎡)
103,000円	103,000円
102 (24.81㎡)	101 (24.81㎡)
100,000円	100,000円

※短期解約違約金有: 1年半未満賃料1ヶ月分 図面と現況が異なる場合は現況を優先させていただきます。

建築物省エネ法に基づく  
省エネ性能ラベル

エネルギー消費性能: ★★☆☆

断熱性能: 1 2 3 4 5 6 7

ZEH水準 エネルギー消費性能で★3つ(太陽光発電は考慮しない)、かつ断熱性能で5を達成

自己評価 (仮称) ハーモニーテラス 前野町四丁目② 評価日 2025年12月2日

新宿本店 新宿区新宿3-21-4新宿ニュータウンビル1階 TEL: 03-6279-2032

みずべや 水商売のお部屋

あずま通り店 新宿区歌舞伎町1-8-3良川ビル2階 TEL: 03-6205-5732

# ZOOM練馬高野台 603

物件種別	間取り	賃料	管理費等
マンション	1LDK	103,000円	10,000円

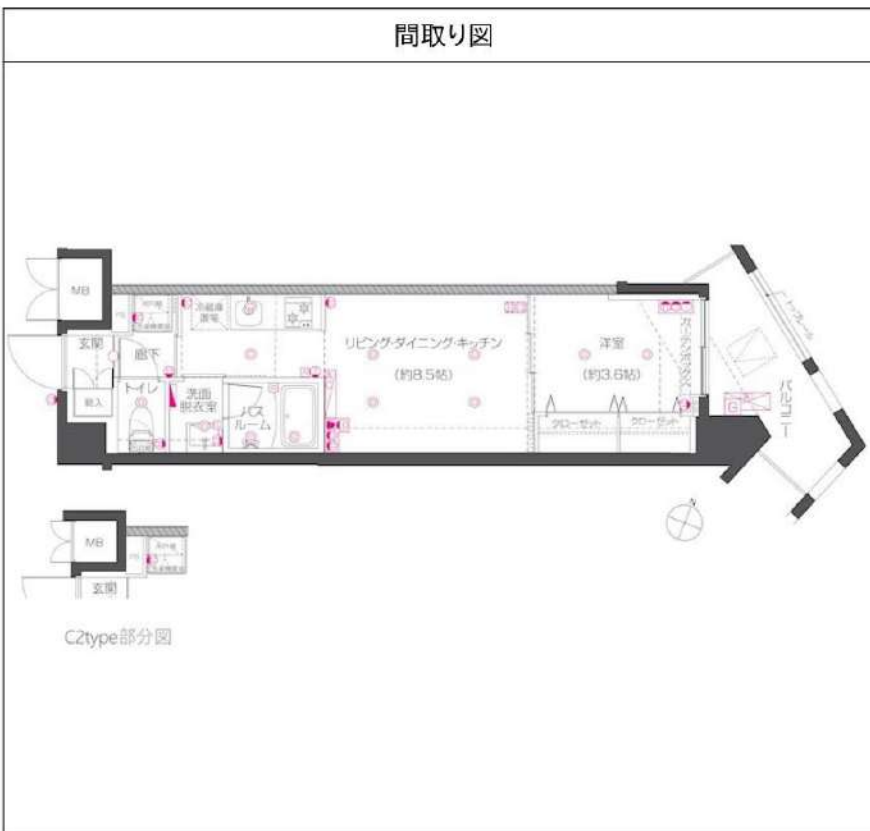
敷金/保証金	103,000円	礼金/権利金	103,000円
敷引/償却金		更新料	1ヶ月(新賃料)
更新事務手数料			
その他費用	[月次費用]家財保険+付帯サービス(税込):1,835円 [備考] ■契約時:当月分+翌月分の賃料・管理費をお支払い頂きます ■ペット飼育時:敷金1ヶ月追加(別途飼育規則参照・要申請書) ■解約時:ルームクリーニング費用及び借主負担分の原状回復費用をお支払い頂きます		
物件所在地	東京都練馬区高野台4丁目11-23		
交通	西武池袋線 練馬高野台駅 徒歩12分 西武池袋線 石神井公園駅 徒歩16分		
間取り詳細	6階:LDK 8.50畳, 洋室 3.60畳		
構造	鉄筋コンクリート 6階 / 8階建		
面積	30.62㎡	向き	北東
築年月	2026年5月15日	契約期間	普通借家契約 2年
退去日		入居時期	2026年5月中旬 予定
駐車場	駐輪場 バイク置き場		
設備	2口ガス(グリル付) 独立洗面台 脱衣室 浴室乾燥機 温水洗浄便座 フローリング 室内洗濯機置場		
入居諸条件	ペット可, 二人入居可		
損害保険			
保証会社	必須 トーシンライフ、オリコフォレントインシュア、全保連/保証料:初回=賃料等×50%、月額=賃料等×1%		
備考	■住居専用 ■民泊利用不可 ■部屋タイプ:C2 ■自転車:月額500円 バイク:月額2,000円(契約時2年間一括払い※台数要確認) ■一部法人保証会社未加入時:敷金・礼金を各1ヶ月追加 ■外国籍相談可(申込条件:在留カード必須、日本語読み書き出来る方、連帯保証人必須:日本人又は永住者) ■短期解約違約あり:契約開始日より1年未満に退去した場合は賃料+管理費の1ヶ月分を支払うこと		

外観



その他

間取り図



※図面と異なる場合は現況を優先となります。

新宿本店 新宿区新宿3-21-4新宿ニュータウンビル1階  
TEL: 03-6279-2032



みずべや  
水商売のお部屋



あずま通り店 新宿区歌舞伎町1-8-3良川ビル2階  
TEL: 03-6205-5732

外観



間取り



メイクデザイン池袋

501

賃料	113,000円		
管理・共益費	管理費 20,000円	共益費	0円
間取り	1K	物件種別	マンション
敷金	-	礼金	1.0ヶ月
交通	JR山手線・東京メトロ有楽町線・副都心線他「池袋」駅 徒歩 4分 東京メトロ有楽町線「東池袋」駅 徒歩 7分		
物件所在地	東京都豊島区南池袋二丁目11-10		
構造	鉄筋コンクリート造	地上15階建	5階部分
専有面積	22.24㎡	向き	南東
築年月	2016年 2月	入居時期	2026年7月下旬
契約期間	2年間（更新可）	原状回復	退去時精算
更新料	新賃料1ヶ月分	更新事務手数料	新賃料0.5ヶ月分+税
鍵交換代	30,800円	損害保険	2年 20,000円
その他費用	安心入居サポート:18700円 引越虫駆除サービス:17600円		
駐車場・駐輪場・バイク置場等の建物設備については下記建物管理会社へお問い合わせ下さい。			
建物管理会社	株式会社メイクスプラス	03-6746-4490	
保証会社	必須 (あんしん保証等)	初回保証料:50~60% (外国籍:70%) ※月額保証料あり ※詳細は申込時に保証会社プランを確認	
セールスポイント	ペット可 (成長時の体長50cm体重10kg以内の犬及び猫2匹まで)		
設備	BS CS オートロック モニター付オートロック 防犯カメラ ディンプルキー ダブルロック 分譲タイプ 管理人室 エレベーター 宅配BOX 角部屋 人感センサー フローリング 風除室 クローゼット シューズボックス ガス2口コンロ パストイレ別 温水洗浄便座 ガス給湯 室内洗濯機置場 洗面化粧台 浴室換気乾燥機 24h換気有 システムキッチン 敷地内ゴミ置き場 メールボックス エアコン		
備考	※インターネット使用料無料		

エントランス



室内



キッチン



バスルーム



※図面と現況が異なる場合は、現況が優先となります。■申込の際はITAMIBBにてお願いします。■お部屋は原則として「クリーニング中」以外現状渡しです。■保証会社必須(ヘルプサポート・ジャックス・セゾンカードなど複数取扱有)。初回保証料は、賃料等の合計金額の50%~60%。年間更新料や月額保証料あり。但し、大手法人契約の場合で保証会社利用しない場合は敷金1か月分増です。■ペット飼育可の物件でペットを飼育する際は、申込書にその旨(種類・数)を記載。敷金1か月分増(退去時償却)。建物管理規約等により制限があります。また管理規約や使用細則等の違反により賃貸借契約が解除となる場合があります。■建物全館禁煙(電子タバコ含む)です。但し、専有部分においては、退去時に天井壁クロスを張替え(借主全額負担)を事前に承諾します。■短期違約(1年未満・フリーレント)についての契約の場合は1年9か月未満)違約金賃料等の1か月分。■解約予告2か月前。更新料、新賃料1か月分。更新事務手数料0.5か月分(税別)。■駐車場・駐輪場・バイク置場については建物管理会社への空き確認を要します。また、お申し込みは原則別途建物管理会社にお申込み願います。■楽器使用相談物件可の物件の場合、建物管理規約等の制限があります。使用時間、音量について他の居住者様へのご配慮をお願いします。騒音苦情については、契約解除となる場合があります。■退去時にルームクリーニング、エアコンクリーニング等の費用負担があります。■インターネット回線については入居者様ご自身の責任で利用となります。ご希望の回線が建物に導入されていない場合もございます。■空き予定の場合は、先行契約となります。■空予定の物件の場合、室内写真の提供が出来ない場合があります。



# PREMIUM CUBE 池袋本町 301

物件種別	間取り	賃料	管理費等
マンション	1DK	137,000円	15,000円

## 【インターネット無料:シーファイブ】築浅高級分譲賃貸マンション ペット可 ドッグラン付き物件

【インターネット無料:シーファイブ】築浅高級分譲賃貸マンション ペット可 ドッグラン付き物件

敷金/保証金	137,000円	礼金/権利金	137,000円
敷引/償却金	137,000円	更新料	1.5ヶ月(新賃料)
更新事務手数料			
その他費用			
物件所在地	東京都豊島区池袋本町3丁目17-12		
交通	東武東上線 下板橋駅 徒歩6分 都営三田線 新板橋駅 徒歩15分 山手線 池袋駅 徒歩21分		
間取り詳細	洋室 4.30畳		
構造	鉄筋コンクリート 3階 / 7階建		
面積	30.56㎡	向き	西
築年月	2023年9月	契約期間	普通借家契約 2年
退去日		入居時期	2026年7月6日
駐車場	バイク置き場		
設備	浴室乾燥、ガス給湯、バス・トイレ別、CS、シャワー、2口コンロ、ガスキッチン、温水洗浄便座、エアコン、室内洗濯機置場、押入、BS、モニターオートロック、システムキッチン、ネット使用料不要、クローゼット、フローリング、2F以上、トイレ有、ガスコンロ、防犯ガラス、ユニットバス、バス有、追い焚き風呂、シューズボックス、洗面化粧台、TVインターホン、防犯カメラ、デザインバス、エレベーター、外壁タイル張り、ペット専用設備、宅配BOX		
入居諸条件	ペット可、事務所不可、二人入居可		
損害保険	要 25,000円(2年)		
保証会社	必須 保証会社必須/～50%		
備考	■入居中サポート/21450円 ■抗菌代/17600円 ■事務手数料/11000円 ■保証会社必須/～50% ■保険/25000円 ■鍵費用/25300円 ■契約期間(2年普借)※違約金有☆AZPの賃料+1万円でスーパーゼロプラン適用★0 ■ペット飼育時条件有		

外観



その他



間取り図



※図面と異なる場合は現況を優先となります。

新宿本店

新宿区新宿3-21-4新宿ニュータワービル1階  
TEL: 03-6279-2032



みずぺや  
水商売のお部屋



あずま通り店

新宿区歌舞伎町1-8-3良川ビル2階  
TEL: 03-6205-5732



# ルール上板橋 203

物件種別	間取り	賃料	管理費等
マンション	2DK	155,000円	13,000円

敷金/保証金	0円	礼金/権利金	0円
敷引/償却金		更新料	1ヶ月(新賃料)
更新事務手数料			
その他費用	[一時金]TFclub: 20,000円, ルームクリーニング費用(退去時): 66,000円		
物件所在地	東京都板橋区中台3丁目1-8		
交通	東武東上線 上板橋駅 徒歩10分		
間取り詳細	2階: 洋室 6.70畳, DK 6.40畳, 洋室 4.40畳		
構造	鉄筋コンクリート 2階 / 6階建		
面積	40.23㎡	向き	南
築年月	2025年10月下旬	契約期間	普通借家契約 2年
退去日		入居時期	即入居
駐車場	駐輪場		
設備	24時間換気システム, 24時間緊急通報システム, 2口コンロ, BS, CATV, CS, TVインターホン, エアコン, オートロック, ガス給湯, クローゼット, システムキッチン, シューズボックス, ダブルディンブルキー, ダブルロック, ディンプルキー, バストイレ別, フローリング, モニタ付オートロック, 温水洗浄便座, 光ファイバー, 室内洗濯機置場, 照明付き, 洗面化粧台, 洗面所独立, 全室照明付き, 浴室乾燥グリル, 追い焚き風呂, 24時間ゴミ出し可, エレベーター, 外壁タイル張り, 宅配BOX, 敷地内ゴミ置き場, 分譲タイプ, 防犯カメラ, 管理室		
入居諸条件	二人入居可		
損害保険	要 全管協少額短期保険株式会社 20,000円 (2年)		
保証会社	必須 初回保証料30%(家賃+管理費) 年間保証料10,000円 ※学生初回保証料9,000円(学生契約可能)		
備考	フリーレント1ヵ月→短期解約違約金有(1年以内に借主の都合の場合、賃料及び管理費の1ヶ月分)フリーレント1ヵ月→短期解約違約金有(1年以内に借主の都合の場合、賃料及び管理費の1ヶ月分)		



※図面と異なる場合は現況を優先となります。

新宿本店

新宿区新宿3-21-4新宿ニューターワビル1階  
TEL: 03-6279-2032



みずべや  
水商売のお部屋



あずま通り店

新宿区歌舞伎町1-8-3良川ビル2階  
TEL: 03-6205-5732