

IoT × 鉄骨(S造)・スマートロック対応
 ★家具・家電付賃貸へ変更可★すぐお住まいになれます

0105 号室 専有面積 11.86㎡

間取 1R+ロフト

賃料 **70,000** 円/月

共益費 4,000 円/月

物件概要

所在地／ 東京都江戸川区西小岩5丁目10-4
 構造・規模／ 鉄骨造 2階建
 総戸数／ 12 戸
 築年月／ 2021年07月07日
 入居日／ 2026年05月20日

契約条件

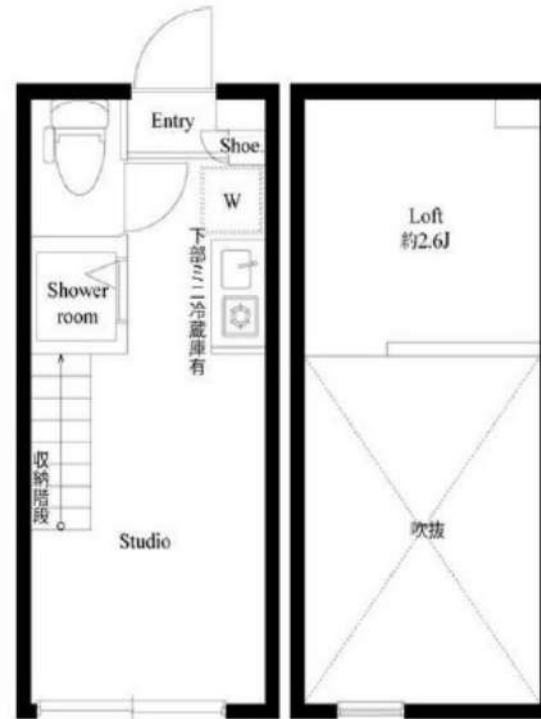
敷金0ヶ月・礼金0ヶ月

SC保証システム利用料:家賃総額55%(最低金額5.5万円)
 保証人付プラン:家賃総額の30%(最低金額3万円)
 24Hサポート料22,000円/1年・鍵保守代22,000円
 室内抗菌処理代17,600円事務手数料11,000円
 当社指定賃貸火災保険(シノケン少短)加入の事(別途費用)
 ※賃料口座引落し(決済サービス料別途有)
 普通賃貸借1年契約(更新型)※
 ※1、2回目の更新時5%の賃料改定あり。更新料は1回のみ。
 2回目以降の更新料は無い為、安心して永くお住まいいただけます
 ※LPガス(要担保金)/共益費金額変更不可
 ※スマートフォン・アイフォンをお持ちの方が対象

Access

JR総武線
 「小岩」駅徒歩 6分

京成本線
 「京成小岩」駅徒歩 10分



- スタイリッシュな外観
- カラーTVEモニター付きインターホン
- ↑便利なハンズフリータイプ↑
- 玄関スマホで楽々解除可能スマートロックキー
- 防犯！窓センサー・人感センサー設置
- 床フローリング仕様・快適なエアコン装備
- オリジナルミニキッチン1口ガスコンロ
- 一人暮らしに便利なミニ冷蔵庫付き
- トイレとシャワールーム独立型
- 清潔な暖房便座付き温水シャワートイレ
- Wi-Fi使い放題(ギガプライズ)
- ↑速度等詳細はTEL0120-467-123
- 室内有効活用！嬉しい！階段下収納
- 生活有効面積(16.32㎡)
- 使い勝手の良い便利なビクチャレール
- 雨天・外出時に便利で嬉しい！室内物干し
- 収納力のあるトール型シューズBOX
- 室内リモコン照明付き
- 2人入居・外国籍入居可能・海外審査可能
- 退去時清掃費用、更新時更新費用等有り



IoT 対応 イメージ動画

24時間安心サポート

設備のトラブルに24時間365日の受付体制

医療健康サービス 24

看護面が24時間365日相談可※適応条件有

※図面と現況が異なる場合、現況優先とさせていただきます。
 ※退去時清掃費用、更新時更新費用等がございます。
 ※壁紙の色は変更する場合がございます。



コルザK II - 202号室

敷金:なし
礼金:1ヶ月
91,000円

東西線 葛西 徒歩 12分

管理費等: 8,000円

初期費用の分割払いがご利用いただけます



所在地	東京都江戸川区東葛西4丁目9-6		
間取詳細	1DK/DK(7.6畳) 洋(4畳)		
構造・階建	RC2階/8階建		
入居時期	未定	更新料	1ヶ月
専有面積	29.4㎡	建物種別	マンション
開口向き	西	築年月	2019年5月
損保	要1.8万円2年	連帯保証人	不要+保証会社利用が必要
保証会社	加入要(エボスカード/基本保証料:月額賃料等の100%/月次保証料:月額賃料等の1.5%/更新保証料:2年毎に3万K-B2)		
契約期間	普通賃借		
駐車場	-		
その他費用	鍵交換代24,200円(入居時)、安心サポート24代770円(毎月)		
入居諸条件	2人入居可 ルームシェア可		
周辺施設	ローソン 葛西さくら公園店まで223m 東葛西さくら公園まで10m		
設備	バス、トイレ、エアコン、ガスコンロ2口設置済、バスタイレ別、通焚、浴室乾燥機、洗髪洗面化粧台、システムキッチン、バルコニー、フローリング、ビクチャールール、クローゼット、シューズボックス、インターホン、オートロック、モニタ付オートロック、エレベーター、宅配ボックス、集合郵便受け、ゴミ置場、駐輪場、BS、CS、防犯カメラ、シリンダーキー、ディンプルキー、オートバス、敷地内ごみ置き場、ダブルロックキー		
備考	ルームシェア可(但し、契約者は1名)、※原則、借主には入居者アプリにご加入頂きます		

◆おすすめポイント◆

- 
敷金ゼロ
- 
2階以上
- 
連帯保証人不要+
保証会社利用可
- 
2人入居可
- 
ルームシェア可
- 
エアコン
- 
バスタイレ別

※掲載情報と現状が異なる場合は現状が優先となります。

新宿本店 新宿区新宿3-21-4新宿ニュータワービル1階
TEL: 03-6279-2032



みずべや
水商売のお部屋

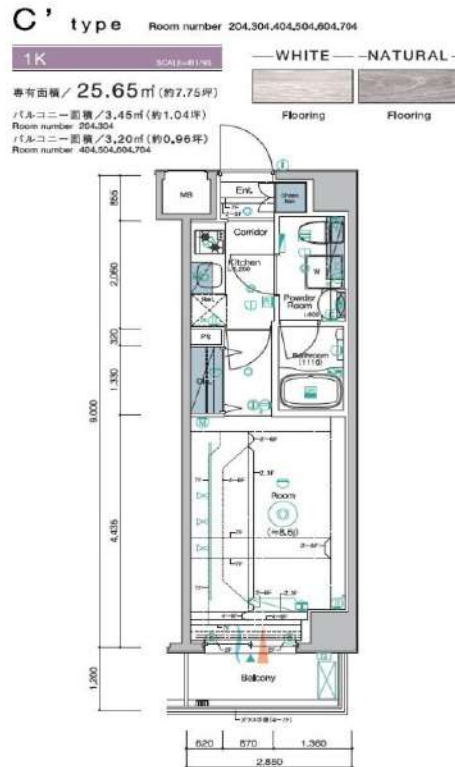


あずま通り店 新宿区歌舞伎町1-8-3良川ビル2階
TEL: 03-6205-5732

SYNEX KAMEIDO

704 号室

ビジネスパーソンや学生さんにオススメ。充実設備の駅近分譲賃貸マンションです。



利回りくん



【設備・条件その他】

エレベーター、宅配ボックス、敷地内ごみ置き場、バルコニー、フローリング、エアコン、BS、CS、ネット使用料不要、分譲賃貸、システムキッチン、バストイレ別、浴室乾燥機、温水洗浄便座、洗面所独立、洗面台、クロゼット、シューズボックス、オートロック、防犯カメラ、モニター付きオートロック、保証会社利用可、外国人可、学生向け、小型犬可、猫可

※大手法人様契約の場合も定期借家契約での契約となります。 ※図面と現況が異なる場合は現況を優先いたします。

賃料	95,000円		
	共益費	10,000円	
所在地	敷金	1ヶ月	礼金
			1ヶ月
交通	東京都墨田区立花1丁目		
	東武亀戸線小村井駅 徒歩7分		
	総武線亀戸駅 徒歩11分		
建物	東武亀戸線東あずま駅 徒歩10分		
	構造・規模	鉄筋コンクリート・9階建	
	所在階	7階	間取
	築年月	2022年3月	方角
契約	平米数	壁芯25.65㎡	バルコニー面積
	種別	定期借家契約	契約期間
	解約予告	2ヶ月前 (大手法人の場合相談可)	
	再契約料	1ヶ月	ペット
その他	火災保険	20,000円	鍵交換代
	室内清掃費	52,800円 (退去時)	
	入居者サポート	SYLAプレミアムクラブ加入 24,200円(税込)/2年 更新時より 26,400円(税込)/2年	
保証会社	クレディセゾン	他取り扱い有り	
	初回40%、以降10,000円/年(総賃料15万円以上:14,000円/年)~	外国籍の方 GTNを利用。初回保証料100%(最低保証料40,000円)、月額保証料1,000円	
引渡	入居時期	期日指定2026年07月下旬	
	現況	賃貸中	解約予定日
備考			2026年7月7日
	<ul style="list-style-type: none"> ◆お申込時、当社が運営するサービス「利回りくん」にも申込情報が登録されます。入居後、本登録を行う事ですぐにサービスを利用する事ができます。※本サービスの登録は無料です。 ◆入居後鍵交換になる場合があります。 ◆ペット飼育可の場合:ペット飼育時は敷金1ヶ月積み増し。 ◆定期借家契約(再契約相談可) ◆最新の空室状況/内見のご予約/お申込はいえらばBBをご確認ください。 ◆内見開始日直前の申込:先行契約のみ申込可 		

新宿本店 新宿区新宿3-21-4新宿ニュータウンビル1階
TEL: 03-6279-2032

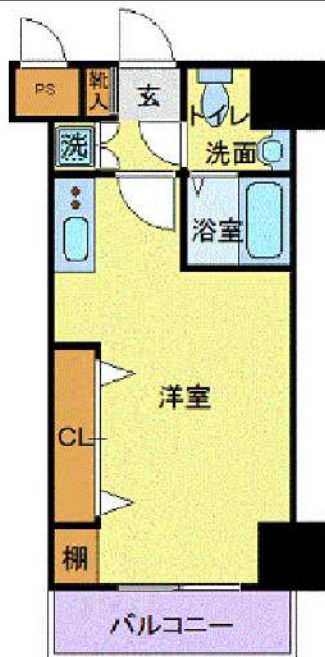


みずばや
水商売のお部屋



あずま通り店 新宿区歌舞伎町1-8-3良川ビル2階
TEL: 03-6205-5732

間取り図



基本情報

住所	東京都墨田区両国2丁目 11-3	号室	604
交通	1 総武線両国駅 徒歩3分	間取り	1R
	2 都営大江戸線両国駅 徒歩7分	広さ	壁芯23.4㎡
	3 都営浅草線浅草橋駅 徒歩8分	方角	東
築年月	2002年3月	構造	SRC・12階建
現況	期日指定 2026年6月中旬		

賃料等

敷金	0ヶ月	礼金	1ヶ月
賃料	105,000円	再契約料	新賃料の1ヶ月
共益費	11,000円		

■鍵交換代33,000円 ■退去時クリーンコート代55,000円 ■事務手数料22,000円 ■退去時精算手数料5,500円 (最終請求時) ■リブクラブ2,200円/月 ■SBI少額短期保険800円/月 ■指定賃貸保証加入 (総賃料100%) ■賃料等引き落とし料330円/月 ■家具家電撤去費用27,500円 (家具家電無し契約を希望の場合) ■短期解約違約金: 賃料1ヶ月分 (1年未満) ■モバイルwifi (50GB)付 ■民泊・簡易宿泊による利用及びそれに伴う広告等は一切禁止 ■法人契約の場合、普通借相談可 ■法人で保証会社加入無しの場合、敷金1か月 ■海外審査相談可 ■全物件先行契約になります。 ■事務所・SOHO利用禁止 ■外国籍の方: GTN加入要 (海外審査OK) 初回保証料: 賃料総額100% 月次手数料2,330円 (税込) ■スタンダードシリーズ

設備

エレベーター / 宅配ボックス / フローリング / 家具・家電付 / エアコン / 分譲賃貸 / システムキッチン / 給湯 / バストイレ別 / 脱衣所 / 洗面所独立 / クロゼット / オートロック / 敷金不要 / 外国人可 / キャンペーン特集

建物内観



外観画像



SET UP賃貸 (家具・家電付き) 対応

[家具・家電付き基本内容] 条件をご確認下さい。
 ●TV ●冷蔵庫 ●レンジ
 ●ベット ●デスク ●チェア
 ●カーテン ●その他備品
 ※物件により異なる場合がございます。
 詳しくはお問合せ下さい。



新宿本店 新宿区新宿3-21-4新宿ニュータウンワビル1階
 TEL: 03-6279-2032



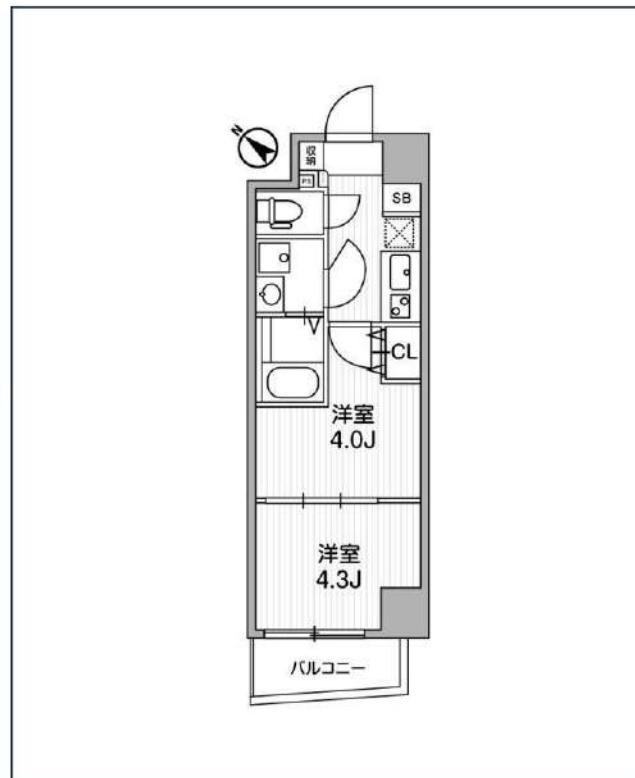
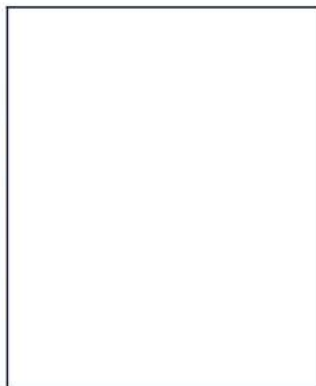
みずべや
 水商売のお部屋



あずま通り店 新宿区歌舞伎町1-8-3良川ビル2階
 TEL: 03-6205-5732

ルネサンスコート京成曳舟

東武亀戸線「小村井」徒歩8分
京成押上線「京成曳舟」徒歩11分
東武伊勢崎・大師線「曳舟」徒歩16分



号室	賃料
305	106,000円

管理費	15,000円		
敷金	0円	礼金	0円
所在地	東京都墨田区八広2丁目47-14		
構造・階建	RC 3階部分 / 地上9階、地下0階		
築年月	2025年2月	総戸数	36
間取り	2K	専有面積	25.75㎡
契約期間	普通借家2年	開口向き	南西
保険		連帯保証人	指定しない
保証会社			
その他費用	鍵交換費用24,200円 税込、Goodプレミアムα (24Hサポートのみ) 15,000円 税抜(入居時)、住宅総合保険(フレックス)22,000円 非課税(入居時)、Goodプレミアムα 登録料3,000円/税抜(入居時)		
入居時期	2026年6月下旬	退去予定日	—
備考	■キャンペーン■FR1ヶ月(家賃のみ)		

インターネット 使用料無料	オートロック	宅配ボックス	専用ゴミ置き場	浴室乾燥機	フォッシュレット	エレベーター	礼金0	カウンターキッチン	フォークイン クローゼット	洗面所独立	グリル
洗濯機置き場	バス・トイレ別	コンロ2口	システムキッチン	エアコン	24H換気システム	下駄箱	防犯カメラ	光ファイバー	集合ポスト	築2年以内	フローリング

※現況と図面に相違がある場合は、現況優先となります。

新宿本店 新宿区新宿3-21-4新宿ニューパークビル1階
TEL: 03-6279-2032



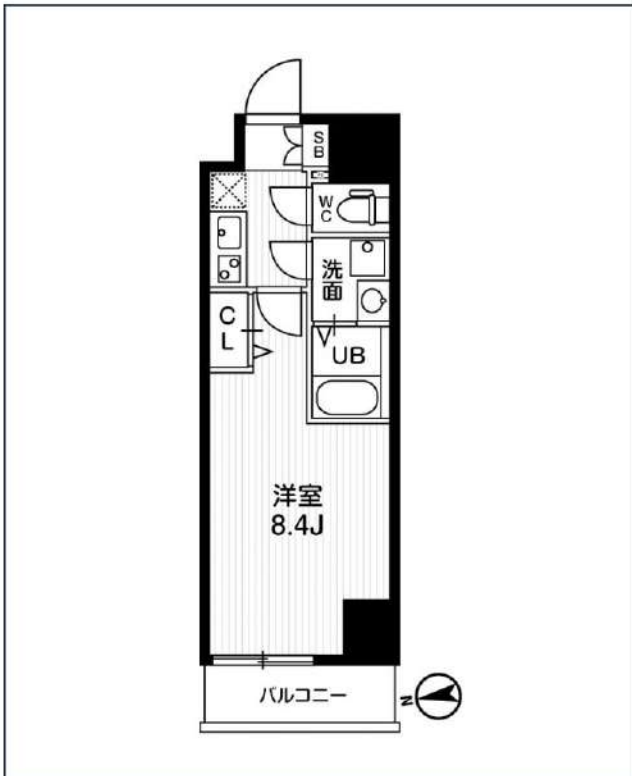
みずべや
水商売のお部屋



あずま通り店 新宿区歌舞伎町1-8-3良川ビル2階
TEL: 03-6205-5732

・AR向島

東京メトロ半蔵門線「押上」徒歩10分
東武伊勢崎・大師線「曳舟」徒歩8分
都営浅草線「押上」徒歩10分



号室	賃料
403	115,500円

管理費	15,000円		
敷金	0円	礼金	0円
所在地	東京都墨田区向島5丁目33-7		
構造・階建	RC 4階部分 / 地上11階、地下0階		
築年月	2021年10月	総戸数	70
間取り	1K	専有面積	25.5㎡
契約期間	普通借家2年	開口向き	西
保険		連帯保証人	指定しない
保証会社			
その他費用	鍵交換費用24,200円 税込、Goodプレミアムα (24Hサポートのみ) 15,000円 税抜(入居時)、住宅総合保険(フレックス)22,000円 非課税(入居時)、Goodプレミアムα 登録料3,000円/税抜(入居時)		
入居時期	2026年7月中旬	退去予定日	—



※現況と図面に相違がある場合は、現況優先となります。

新宿本店 新宿区新宿3-21-4新宿ニューパークビル1階
TEL: 03-6279-2032



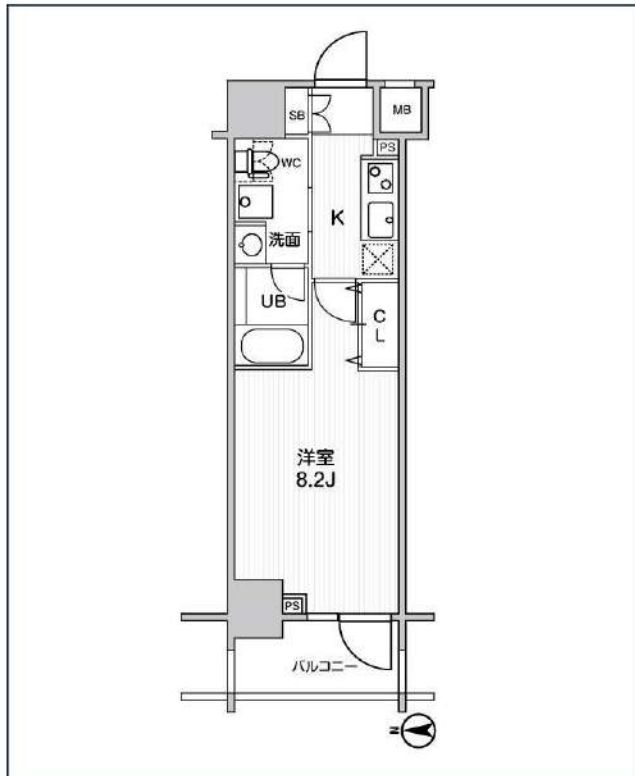
みずべや
水商売のお部屋



あずま通り店 新宿区歌舞伎町1-8-3良川ビル2階
TEL: 03-6205-5732

ステージグランド錦糸町 II

JR中央・総武線「錦糸町」徒歩9分
都営新宿線「菊川」徒歩11分
都営大江戸線「両国」徒歩11分



号室	賃料
1002	125,000円

管理費	10,000円		
敷金	0円	礼金	0円
所在地	東京都墨田区緑4丁目27-2		
構造・階建	RC 10階部分 / 地上14階、地下0階		
築年月	2021年2月	総戸数	78
間取り	1K	専有面積	25.81㎡
契約期間	普通借家2年	開口向き	南
保険		連帯保証人	指定しない
保証会社			
その他費用	鍵交換費用24,200円 税込、Goodプレミアムα (24Hサポートのみ) 15,000円 税抜(入居時)、住宅総合保険(フレックス)22,000円 非課税(入居時)、Goodプレミアムα 登録料3,000円/税抜(入居時)		
入居時期	2026年6月下旬	退去予定日	—
備考			



※現況と図面に相違がある場合は、現況優先となります。

新宿本店 新宿区新宿3-21-4新宿ニュータワービル1階
TEL: 03-6279-2032



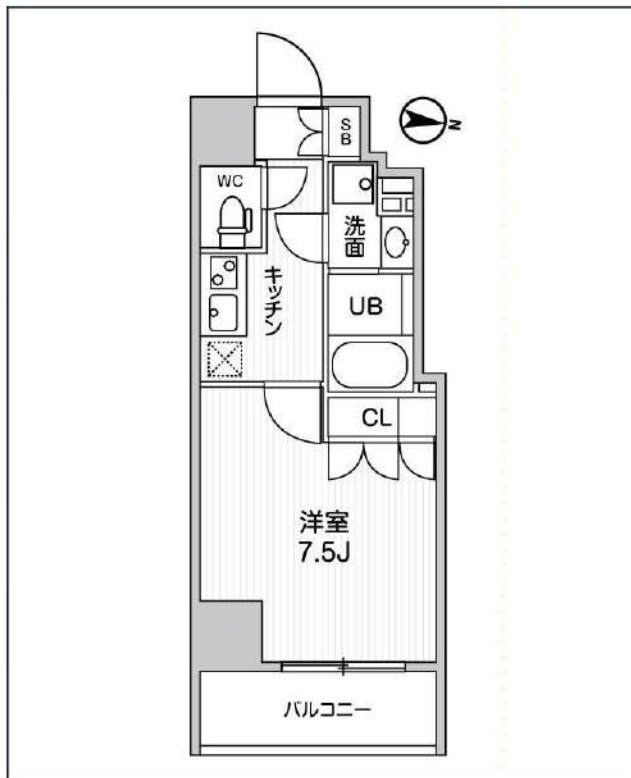
みずべや
水商売のお部屋



あずま通り店 新宿区歌舞伎町1-8-3良川ビル2階
TEL: 03-6205-5732

ガリシア森下V

都営大江戸線「森下」徒歩4分



号室	賃料		
1103	130,000円		
管理費	10,000円		
敷金	0円	礼金	0円
所在地	東京都墨田区千歳3丁目12-7		
構造・階建	RC 11階部分 / 地上12階、地下0階		
築年月	2021年12月	総戸数	48
間取り	1K	専有面積	25.64㎡
契約期間	普通借家2年	開口向き	東
保険		連帯保証人	指定しない
保証会社			
その他費用	鍵交換費用24,200円 税込、Goodプレミアムα (24Hサポートのみ) 15,000円 税抜(入居時)、住宅総合保険(フレックス)22,000円 非課税(入居時)、Goodプレミアムα 登録料3,000円/税抜(入居時)		
入居時期	2026年7月下旬	退去予定日	—
備考			

インターネット 使用料無料	オートロック	宅配ボックス	専用ゴミ置き場	エレベーター	礼金0	洗面所独立	洗濯機置場室内	バス・トイレ別	コンロ2口	システムキッチン	エアコン
下駄箱	防犯カメラ	集合ポスト	フローリング	ベランダ/バルコニー							

※現況と図面に相違がある場合は、現況優先となります。

新宿本店 新宿区新宿3-21-4新宿ニューターワビル1階
TEL: 03-6279-2032



みずべや
水商売のお部屋

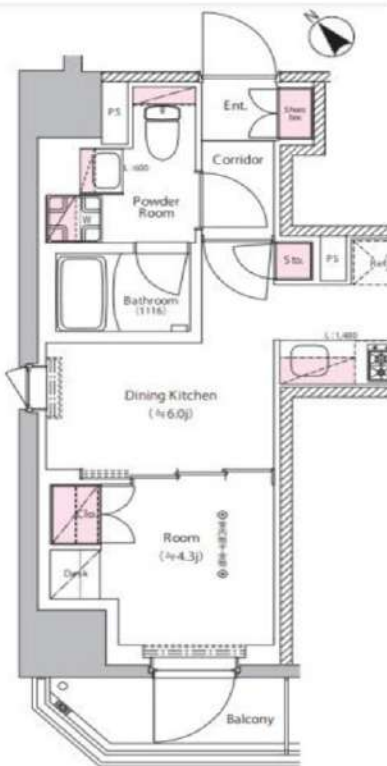


あずま通り店 新宿区歌舞伎町1-8-3良川ビル2階
TEL: 03-6205-5732

SYFORME NEXT MUKOJIMA

403 号室

「SYFORME(シーフォルム)」シリーズならではのスタイリッシュなデザインと充実設備がポイントです。



【設備・条件その他】

エレベーター、宅配ボックス、敷地内ごみ置き場、バルコニー、フローリング、全居室フローリング、エアコン、ネット使用料不要、2面採光、全居室洋室、駐輪場、バイク置場、システムキッチン、バストイレ別、浴室乾燥機、シャワー、温水洗浄便座、洗面所独立、洗面台、洗面化粧台、洗髪洗面化粧台、24時間換気システム、クローゼット、シューズボックス、オートロック、防犯カメラ、モニター付きオートロック、敷金・礼金不要、保証会社利用可、外国人可、学生向け、カップル向け、新婚さん向け、小型犬可、猫可

※図面と現況が異なる場合は現況を優先いたします。

賃料

134,000円

共益費	10,000円		
敷金	0ヶ月	礼金	0ヶ月

所在地

東京都墨田区向島5丁目

交通

東武伊勢崎線曳舟駅 徒歩6分
京成押上線京成曳舟駅 徒歩10分
半蔵門線押上駅 徒歩12分

建物

構造・規模 鉄筋コンクリート・12階建

所在階	4階	間取	1DK
築年月	2024年9月	方角	南西
平米数	28.00㎡	バルコニー面積	-
種別	普通借家契約	契約期間	2年

契約

解約予告 2ヶ月前 (大手法人の場合相談可)

更新料	1ヵ月	ペット	可能
火災保険	20,000円	鍵交換代	33,000円

その他

室内清掃費 52,800円 (退去時)

設備 バイク置場:2,200円
駐輪場:上段330円 下段550円 平置き550円

保証会社

クレディセゾン 他取り扱い有り
初回40%、以降10,000円/年(総賃料15万円以上:14,000円/年)~
外国籍の方 GTNを利用。初回保証料100%(最低保証料40,000円)、月額保証料1,000円

引渡

入居時期	即時		
現況	空家	解約予定日	

備考

- ◆契約金のクレジットカード決済不可
- ◆小型犬または猫 計2匹まで飼育可能
- ◆インターネット・JCOM(無料)要戸別契約
- ◆ペット飼育可の場合:ペット飼育時は敷金1ヶ月積み増し。
- ◆内見開始日前の申込:先行契約のみ申込可

新宿本店 新宿区新宿3-21-4新宿ニュータワービル1階
TEL: 03-6279-2032



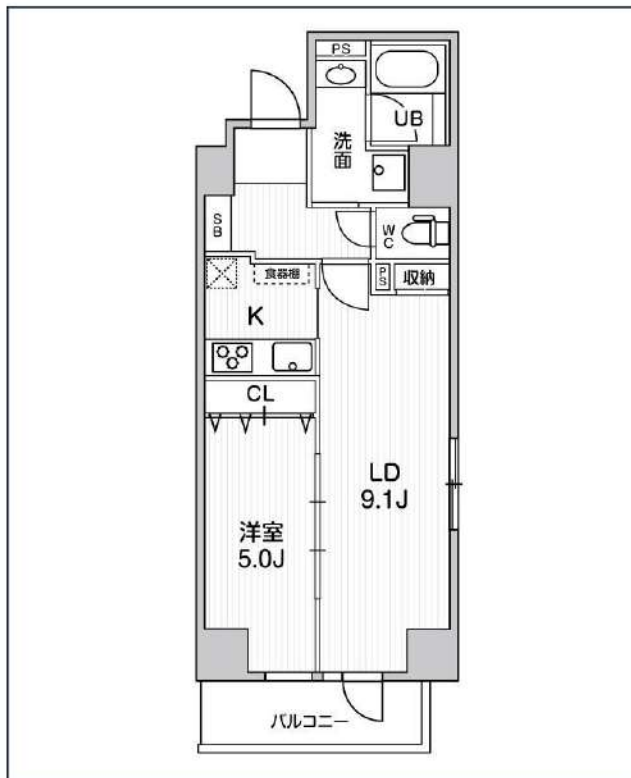
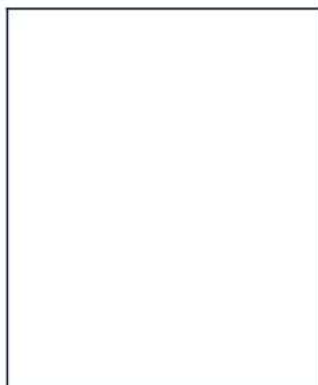
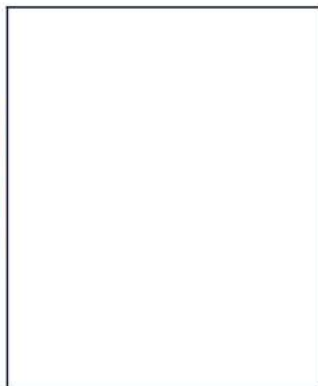
みずべや
水商売のお部屋



あずま通り店 新宿区歌舞伎町1-8-3良川ビル2階
TEL: 03-6205-5732

ブラウ菊川

都営新宿線「菊川」徒歩3分
東京メトロ半蔵門線「住吉」徒歩9分
JR中央・総武線「錦糸町」徒歩18分



号室	賃料
402	206,000円

管理費	15,000円		
敷金	0円	礼金	0円
所在地	東京都墨田区菊川3丁目14-3		
構造・階建	RC 4階部分 / 地上9階、地下0階		
築年月	2020年12月	総戸数	29
間取り	1LDK	専有面積	40.64㎡
契約期間	普通借家2年	開口向き	西
保険		連帯保証人	指定しない
保証会社			
その他費用	鍵交換費用24,200円 税込、Goodプレミアムα (24Hサポートのみ) 15,000円 税抜(入居時)、住宅総合保険(フレックス)28,000円 非課税(入居時)、Goodプレミアムα 登録料3,000円/税抜(入居時)		
入居時期	2026年7月上旬	退去予定日	—
備考	* / ■キャンペーン■FR1ヶ月(家賃のみ)※FR利用時は1年未満の解約は短期解約違約金+FR1ヶ月分の違約金が発生します。		



※現況と図面に相違がある場合は、現況優先となります。

新宿本店 新宿区新宿3-21-4新宿ニュータウンビル1階
TEL: 03-6279-2032



みずいべや
水商売のお部屋



あずま通り店 新宿区歌舞伎町1-8-3良川ビル2階
TEL: 03-6205-5732