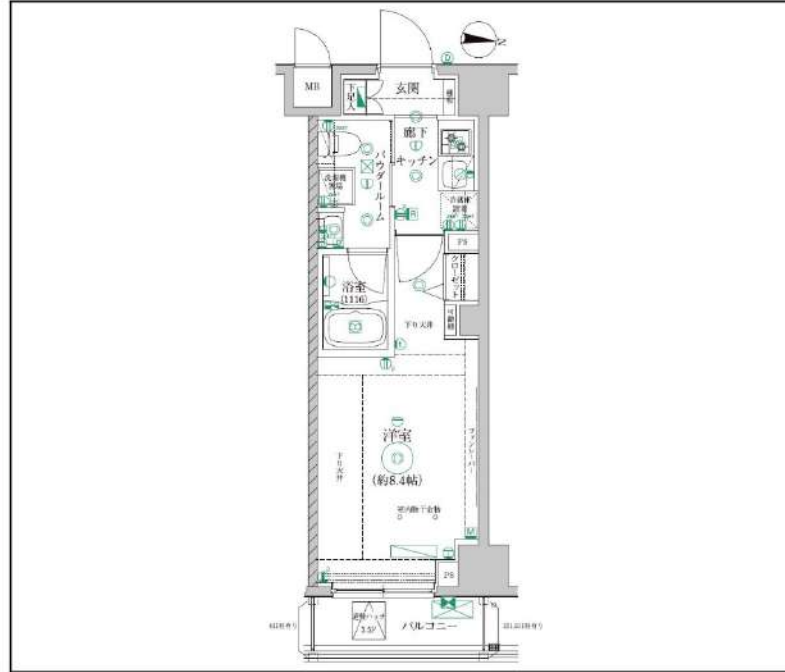


# レアライズ清澄白河

311号室

東京メトロ半蔵門線「清澄白河」徒歩10分  
都営大江戸線「清澄白河」徒歩10分  
東京メトロ半蔵門線「住吉」徒歩14分

インターネット&Wi-Fi無料!



間取り	1K		
賃料	103,500円		
管理費/共益費	10,000円		
条件	敷金:0ヶ月 / 礼金:1ヶ月		
所在地	東京都江東区石島3-13		
構造/階建/所在階	RC / 9階 / 3階部分		
専有面積	25.52㎡		
築年数	2018年3月		
契約期間	普通借家 / 1年		
更新料	0.5ヶ月(新賃料)	更新事務手数料	0.275ヶ月税込み
保険情報	10,000円 / 1年	解約予告	2ヶ月前
退去予定日	2026年7月5日	入居時期	2026年7月中旬
保証会社	東京アパルトメント保証、①初回+月額プラン(賃料総額の50%+月額1%~2%) / 年間保証料なし ②月額プラン(月額賃料総額の3%~4%) / 初回・年間保証料なし		
その他費用	契約事務手数料:5,500円(入居時)、鍵交換代:27,500円(入居時)、消臭除菌代:8,800円(入居時)、あんしんサポートα(1年間):16,500円(年額)		
設備	オートロック、防犯カメラ、宅配ボックス、駐輪場、バイク置場、24Hゴミ出し可、エレベーター1基、インターネット使用料無料、TVモニター付きインターフォン、エアコン、浴室乾燥機、温水洗浄便座、コンロ2口設置済、独立洗面台、クローゼット、下駄箱、室内洗濯機置き場、バス・トイレ別室、ベランダ・バルコニー、システムキッチン、24H換気システム、CATV、BS、		
備考	解約通知:2ヶ月前、1年未満解約の場合賃料1ヶ月分の違約金あり、空き予定の物件は先行契約、退去時クリーニング費用:借主負担、駐輪場・駐輪場・バイク置き場の空き状況等は下記共用部の問い合わせ先へご確認ください。		
共用部の問合せ先	株式会社ディ・エム・シー 045-316-3900		

- オートロック
- エレベーター
- エアコン
- Wi-Fi 無料
- 宅配ボックス
- 浴室乾燥機
- クローゼット
- 独立洗面台
- 24Hゴミ置き場
- コンロ2口
- 温水洗浄便座
- バス・トイレ別
- 洗濯機置場室内
- システムキッチン
- 24H換気システム
- フローリング

物産・内見・入居申込は「リアルタイム」Web受付

ITANDI BB

新宿本店 新宿区新宿3-21-4新宿ニュータワービル1階  
TEL: 03-6279-2032



みずべや  
水商売のお部屋



あずま通り店 新宿区歌舞伎町1-8-3良川ビル2階  
TEL: 03-6205-5732

# プレール東神田 903



賃料	110,000円		
共益費	10,000円		
敷金	1ヶ月	礼金	1.5ヶ月
所在地	東京都千代田区東神田2丁目2-4		
路線1	日比谷線「秋葉原」駅 徒歩4分		
種別	賃貸マンション		
構造	鉄骨鉄筋コンクリート 地上11階建て 9階部分		
築年月	2001年9月	総戸数	38戸
契約内容	普通借家	物件番号	1165403
間取り	1K	向き	西
専有面積	22.62㎡	契約期間	2年
鍵交換代	22,000円	保険	有 18,000円 2年
更新料	新賃料の1.5ヶ月		
入居時期	期日指定2026年7月中旬		
設備	公共下水、都市ガス、専用バス、専用トイレ、室内洗濯機置き場、ガスコンロ、コンロ二口、ペット相談		
設備条件	エアコン、温水洗浄便座、オートロック、宅配ボックス、浴室乾燥機、エレベーター、バストイレ別、ペット相談、TVインターホン		
その他	建物管理会社：キノシタコミュニティ TEL：03-5908-2257 駐車場・駐輪場・バイク置場、インターネット等の 共用設備は建物管理会社へご確認下さい。 駐車場：無／駐輪場：有／バイク置場：無 クリーニング費（退去時支払）：47,300円（税込） エアコンクリーニング費用（退去時支払）：11,000円（税込） ペット飼育時：敷金1ヵ月積増（償却） 賃料引落手数料（月額）440円		

※図面と現況が異なる場合は、現況優先となります。情報掲載日 2026/5/10

## ●保証会社必須

日本国籍の方：初回保証料【賃料+管理費】の50%

外国籍の方：初回保証料【賃料+管理費】の70%

（更新保証料：1年ごと10,000円）

※学生特典：初回・更新保証料無料（日本国籍の方）

※海外審査可能（外国籍の方）

※一部法人契約は、保証会社未加入相談可能（礼金1ヵ月積増）

## ●申込時必要書類

日本国籍の方：顔写真付身分証

外国籍の方：在留カード・パスポート（顔写真ページ）

※申込者様の属性により追加書類をご提出いただく場合がございます。

## ●短期解約違約金：1年未満解約は総賃料（賃料+管理費）

1ヵ月分です。

## ●入居者安心サポート：無料

弊社営業時間外は、夜間緊急センターと提携しており、24時間365日サポートしております。



**新宿本店** 新宿区新宿3-21-4新宿ニューターワビル1階  
TEL：03-6279-2032



**みずべや**  
水商売のお部屋



**あずま通り店** 新宿区歌舞伎町1-8-3良川ビル2階  
TEL：03-6205-5732

# ペット可高級分譲賃貸マンション HY's crecer 清澄白河

東京メトロ半蔵門線・都営大江戸線  
『清澄白河』駅徒歩9分



Wi-Fi無料

浴室乾燥機

宅配ボックス



**\*ペット飼育可能\***

※猫・小型犬いずれか1匹

飼育時は敷金プラス1ヶ月(お預かり)

退去時: 消臭費・建具清掃費49,500円(税込)

借主様負担となります。

※ライオンに限りまして ※申込自由※

※最良条件の他ライオン・ライオン海次重機からご案内  
事前にご室内をお願いします! ※対象物件あり

※参考写真

## ■物件概要

- 名称 / HY's crecer 清澄白河
- 所在地 / 東京都江東区三好4丁目7番3号
- 構造 / 鉄筋コンクリート造 地上8階建て
- 竣工 / 2017年2月
- 交通 / 東京メトロ半蔵門線『清澄白河』駅徒歩9分  
都営大江戸線『清澄白河』駅徒歩9分  
都営新宿線『菊川』駅徒歩12分

## ■賃貸条件

- 礼金 / 1ヶ月
- 敷金 / 1ヶ月
- 更新料 / 新賃料1.5ヶ月分・更新事務手数料 11,000円(税込)
- 火災保険 / 18,000円~/2年
- 条件 / 文書事務手数料 11,000円(税込)  
鍵交換費用 33,000円(税込)  
振替事務手数料 330円(税込)/月  
ステージ安心サポート24 19,800円(税込)/2年
- その他 / 保証会社加入のご  
へご利用保証会社~  
エポスROOM iD・ルームバンクインシア

- 初回保証料: 毎月支払合計額の50%  
(学生プラン有: 初回保証料 10,000円~)
- 月額保証料: 毎月支払合計額の2%
- ※保証人不要プランご相談可能  
(保証会社利用しない場合は、敷金2ヶ月)

※初期費用のお支払いにクレジットカード決済をご利用可  
※法人様契約の際の諸条件は別途お問い合わせください

※退去時、貸主の指定業者による室内のクリーニング費用(49,500円・税込)・エアコン内部洗浄(16,500円・税込/台 エアコン設置住戸のみ※残置物は対象外)は借主様負担となります。

図面と現況が異なる場合は、現況優先と致します

## 留学生プラン有(連帯保証人不要)

初回保証料: 毎月支払合計額の100~120%  
(最低保証料 40,000円)

※初回 120%の場合、we chat pay/銀聯カードでの決済可  
(別途、資料+管理費の2%の手数料がかかります。)

月額保証料 毎月支払合計額の2%

外国人サポートプラン利用料 10,800円/年(初年度より)



決済可能です!

※詳細は要問い合わせ※

## ■設備概要

- ◇カラーTVモニター付オートロック
- ◇インターネット(シーファイブ)  
※無料・他回線利用不可
- ◇エアコン基
- ◇独立洗面台
- ◇バス・トイレ別
- ◇室内洗濯機置場
- ◇2口ガスシステムキッチン
- ◇ウォシュレット
- ◇BS/CS
- ◇宅配ボックス・メールボックス
- ◇エレベーター
- ◇駐輪場 ※空き要確認  
300円/月、ステッカー:150円/年(1年一括払い)

## 【募集条件】

号室	賃料	間取り	専有面積	現況
302	1申)500円	1K	25.65㎡	現空
313	113,500円	1K	25.66㎡	5/8退去予定
604	1申)500円	1K	25.67㎡	4/19退去予定

管理費 8,000円



新宿本店 新宿区新宿3-21-4新宿ニューターワビル1階  
TEL: 03-6279-2032

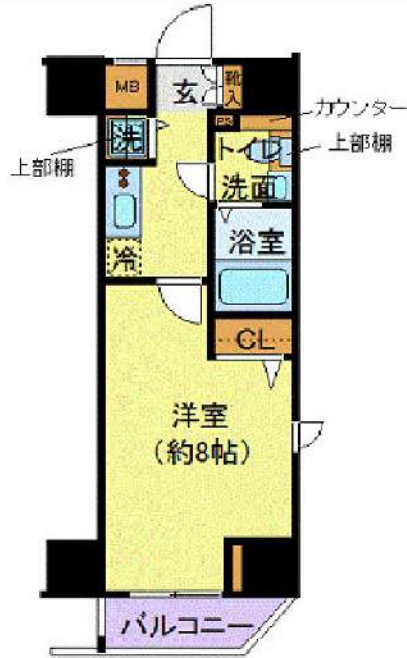


みずいべや  
水商売のお部屋



あずま通り店 新宿区歌舞伎町1-8-3良川ビル2階  
TEL: 03-6205-5732

間取り図



基本情報

住所	東京都江東区東陽1丁目 24-1	号室	703		
交通	1	東西線木場駅 徒歩8分	間取り	1K	
	2	東西線東陽町駅 徒歩10分	広さ	壁芯26.14㎡	
	3	京葉線潮見駅 徒歩23分	方角	西	
築年月	2012年11月	構造	RC・11階建	現況	期日指定 2026年6月中旬

賃料等

敷金	0ヶ月	礼金	1ヶ月
賃料	122,000円	再契約料	新賃料の1ヶ月
共益費	11,000円		

■鍵交換代16,500円 ■退去時クリーンコート代55,000円 ■事務手数料22,000円 ■退去時精算手数料5,500円 (最終請求時) ■リクラブ2,200円/月 ■SBI少額短期保険800円/月 ■指定賃貸保証加入 (総賃料100%) ■賃料等引き落とし料330円/月 ■家具家電撤去費用27,500円 (家具家電無し契約を希望の場合) ■短期解約違約金: 賃料1ヶ月分 (1年未満) ■モバイルwifi (50GB)付 ■民泊・簡易宿泊による利用及びそれに伴う広告等は一切禁止 ■法人契約の場合、普通借相談可 ■法人で保証会社加入無しの場合、敷金1か月 ■海外審査相談可 ■全物件先行契約になります。 ■事務所・SOHO利用禁止 ■外国籍の方: GTN加入要 (海外審査OK) 初回保証料: 賃料総額100% 月次手数料2,330円 (税込) ■エクセレントシリーズ

設備

宅配ボックス / 家具・家電付 / エアコン / BS / CS / システムキッチン / バストイレ別 / 浴室乾燥機 / 温水洗浄便座 / 洗面所独立 / オートロック / 敷金不要 / 外国人可 / キャンペーン特集

建物内観



外観画像

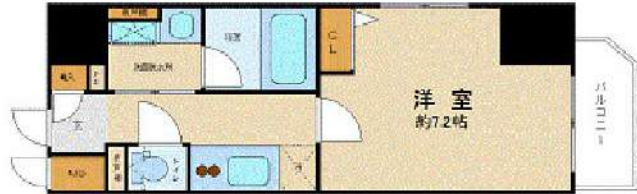


SET UP賃貸 (家具・家電付き) 対応

[ 家具・家電付き基本内容 ] 条件をご確認下さい。  
 ●TV ●冷蔵庫 ●レンジ  
 ●ベット ●デスク ●チェア  
 ●カーテン ●その他備品  
 ※物件により異なる場合がございます。  
 詳しくはお問合せ下さい。



間取り図



基本情報

住所	東京都千代田区九段北 1丁目 7-10	号室	403
交通	1 東西線九段下駅 徒歩3分	間取り	1K
	2 都営新宿線神保町駅 徒歩6分	広さ	壁芯26.23㎡
	3 総武線水道橋駅 徒歩9分	方角	-
築年月	2013年10月	構造	RC・13階建
現況	期日指定 2026年6月中旬		

賃料等

敷金	0ヶ月	礼金	1ヶ月
賃料	140,000円	再契約料	新賃料の1ヶ月
共益費	11,000円		

■鍵交換代33,000円 ■退去時クリーンコート代55,000円 ■事務手数料22,000円 ■退去時精算手数料5,500円 (最終請求時) ■リブクラブ2,200円/月 ■SBI少額短期保険800円/月 ■指定賃貸保証加入 (総賃料100%) ■賃料等引き落とし料330円/月 ■家具家電撤去費用27,500円 (家具家電無し契約を希望の場合) ■短期解約違約金: 賃料1ヶ月分 (1年未満) ■モバイルwifi (50GB)付 ■民泊・簡易宿泊による利用及びそれに伴う広告等は一切禁止 ■法人契約の場合、普通借相談可 ■法人で保証会社加入無しの場合、敷金1か月 ■海外審査相談可 ■全物件先行契約になります。 ■事務所・SOHO利用禁止 ■外国籍の方: GTN加入要 (海外審査OK) 初回保証料: 賃料総額100% 月次手数料2,330円 (税込) ■エクセレントシリーズ

設備

エレベーター / フローリング / 家具・家電付 / エアコン / ネット使用料不要 / TVインターホン / システムキッチン / バストイレ別 / 脱衣所 / 浴室乾燥機 / 温水洗浄便座 / 洗面所独立 / 暖房便座 / クロゼット / シューズボックス / オートロック / 防犯カメラ / 敷金不要 / 外国人可 / キャンペーン特集

建物内観



外観画像



SET UP賃貸 (家具・家電付き) 対応

[ 家具・家電付き基本内容 ] 条件をご確認下さい。  
 ●TV ●冷蔵庫 ●レンジ  
 ●ペット ●デスク ●チェア  
 ●カーテン ●その他備品  
 ※物件により異なる場合がございます。  
 詳しくはお問合せ下さい。



FOR RENT

シャルム亀戸 203号室

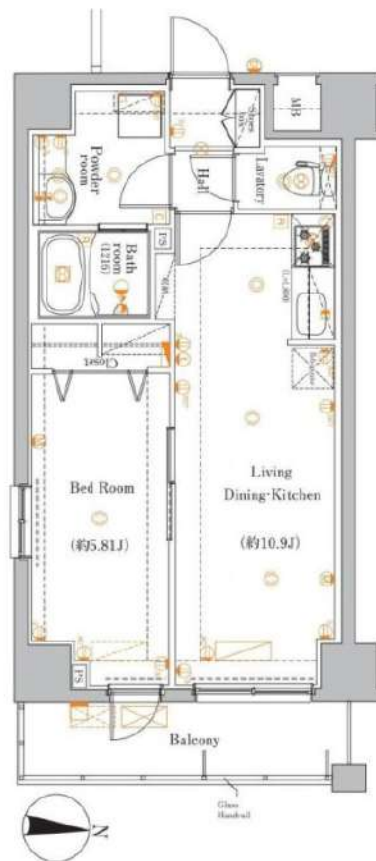
総武線亀戸駅 徒歩9分

東武亀戸線亀戸水神駅 徒歩8分  
都営新宿線大島駅 徒歩9分インターネット  
無料浴槽サイズ  
BIG 1216(広め)

角部屋



二面採光

TVモニター付  
オートロック浴室  
乾燥機宅配  
ボックス付レンタル  
ポート有

※図面と現況が異なる場合は、現況を優先致します。

分譲賃貸マンション

賃料	159,000円		
管理費	15,000円		
フレックスあんしんサポート(月額:税込)	1,100円		
間取	1LDK	専有面積	壁芯42.75㎡
保証金	1ヶ月	礼金	1ヶ月
敷金	0ヶ月	更新料	1.5ヶ月

住居表示	東京都江東区亀戸7丁目44-9		
建築構造 所在階	鉄筋コンクリート地上8階	所在階	2階
入居日	相談		
現況	居住中	建物竣工	2017年3月
退去予定日	2026年5月22日	ペット飼育	不可
火災保険料	少額短期保険 2年18,000円~	鍵交換代 (税込)	24,200円

設備	オートロック	温水洗浄便座	エレベーター付	バストイレ別	洗濯機置き場	収納ボックス付
	防犯扉	エアコン付	インフラ完備	浴室乾燥機	3日以上コンロ	マイコンロ付

備考	■インターネット「D.U-NET」(無料)	
	■保証会社必須	
備考	■解約2ヶ月前予告 ■短期解約違約金有	
	■入居審査後、インターネット・電気・ガス・水道のご利用に 関し、業者よりお電話させていただきます。	
	■居住中・完成前の物件は全て先行契約になります。	
	■駐輪場・駐車場等の確認は共用部管理会社へお問い合わせください。	
備考	■共用部管理会社: (株)日本コミュニティー 03-5366-1222	

保証会社 第1候補	【初回】賃料+管理費合計の50% : 87,550円
	【月次】賃料+管理費合計の1.5% : 2,627円
短期違約金	1年未満: 総賃料1ヶ月分 (174,000円)

原状回復  
要項

- 貸室内の清掃(基本料金(別途消費税)~30㎡: 49,000円、~50㎡: 63,000円、~60㎡: 73,000円、61㎡~: 専有面積に応じる)
- エアコンクリーニング(1台: 13,000円税別)
- ペット飼育可能物件の場合はペット飼育のお客様退去時、消臭消毒費用(15,000円税別)をご負担いただきます。
- 保証金は貸主受領時に全額償却されます。預かり金ではありません。退去時原状回復で借主が負担すべき費用の内、保証金の額までは貸主負担に変更することとし、借主への請求から差し引かれます。

新宿本店 新宿区新宿3-21-4新宿ニューワールド1階  
TEL: 03-6279-2032みずべや  
水商売のお部屋あずま通り店 新宿区歌舞伎町1-8-3良川ビル2階  
TEL: 03-6205-5732

RENECAT導入済物件★消臭抗菌効果が半永久持続  
★家具・家電付賃貸へ変更可★すぐお住まいになれます

Access

東京メトロ半蔵門線  
「水天宮前」 駅徒歩 7分

都営新宿線  
「浜町」 駅徒歩 9分



0604 号室 専有面積 43.99㎡

間取 1LDK

賃料 184,000 円/月

共益費 15,000 円/月

物件概要

所在地 / 東京都中央区日本橋中洲7-7  
構造・規模 / 鉄筋コンクリート造 11階建  
総戸数 / 58 戸  
築年月 / 2014年08月01日  
入居日 / 2026年07月22日

契約条件

保証金2ヶ月 (契約時償却)

保証システム利用料:家賃総額の55%(最低金額5.5万円)  
保証金契約時償却(保証金プランで契約の場合)  
24Hサポート料22,000円/1年・鍵交換代22,000円  
室内抗菌処理代17,600円事務手数料11,000円  
当社指定賃貸入居者総合保険加入の事(別途費用)  
※賃料口座引落し(決済サービス料:月額550円)  
普通賃貸借1年契約(更新型)※  
※1、2回目の更新時5%の賃料改定あり。更新料は1回のみ。  
2回目以降の更新料は無い為、安心して永くお住まいいただけます

- タイル貼りの美しい外観
- カメラ付オートロックシステム
- 共用部防犯カメラ
- 24時間安心マンションセキュリティ
- 玄関ダブルロック
- 床フローリング仕様
- エアコン2基標準装備
- オリジナルシステムキッチン
- 3口ガスコンロ(グリル付)
- ★便利で快適食器洗い機

- ★ネット使い放題(ギガプライズ)
- ↑速度等詳細はTEL0120-901-197
- ★予約機能・追焚き機能付バス
- ★洗濯に便利な浴室換気暖房乾燥機
- 温水シャワートイレ
- 収納力便利なクローゼット
- トイレとバスルーム独立型
- BS/CS110°(別途費用)
- 駐輪場(空き条件状況等、要詳細確認)
- 24時間受取可能宅配BOX



24時間安心サポート

設備のトラブルに24時間365日の受付体制

医療健康サービス24

看護師が24時間365日相談可※適応条件有

※図面と現況が異なる場合、現況優先とさせていただきます。  
※退去時清掃費用、更新時更新費用等がございます。  
※壁紙の色は変更する場合がございます。

新宿本店 新宿区新宿3-21-4新宿ニューパークビル1階  
TEL: 03-6279-2032



みずべや  
水商売のお部屋



あずま通り店 新宿区歌舞伎町1-8-3良川ビル2階  
TEL: 03-6205-5732