

RENECAT導入済物件★消臭抗菌効果が半永久持続  
更新時、エアコン・水回り清掃無料でサービスします！

Access

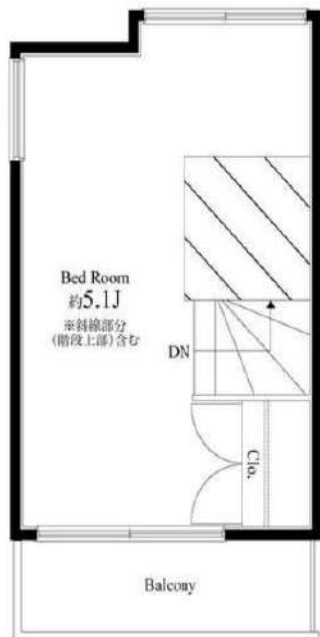
東京メトロ副都心線  
「小竹向原」 駅徒歩 6分



東京メトロ有楽町線  
「小竹向原」 駅徒歩 6分

- カラーTVモニター付オートロック
- 便利なハンズフリーインターフォン
- 安心のダブルロック
- 快適なエアコン完備
- 床フローリング仕様
- オリジナルシステムキッチン
- 2口ガスコンロ
- キッチン収納豊富
- バスルームとトイレ独立型
- 階段式メゾネット

- ★雨天や冬は必須!浴室換気乾燥暖房機
- 室内洗濯機置場有り
- 温水シャワートイレ
- 便利な収納
- シューズBOX
- CATV(ジェイコム別途契約)
- インターネット(ジェイコム別途契約)
- 敷地内ゴミ置場
- メールBOX
- 外国籍・留学生相談可



3F



2F

0205 号室 専有面積 20.48㎡

間取 1K

賃料 **78,000** 円/月

共益費 10,000 円/月

物件概要

所在地 / 東京都練馬区小竹町1丁目28-12  
 構造・規模 / 木造 3階建  
 総戸数 / 8 戸  
 築年月 / 2017年03月25日  
 入居日 / 2026年06月23日

契約条件

敷金0ヶ月・礼金0ヶ月

- C保証システム利用料(家賃総額の50%～)
- ↑エボス保証にて成約となった場合、年次保証料2万円
- 24Hサポート料22,000円/2年・鍵交換代22,000円
- 室内抗菌処理代17,600円事務手数料11,000円
- 当社指定賃貸入居者総合保険加入の事(別途費用)
- ※賃料口座引落し
- ※風・二人入居不可
- ★海外審査可能★
- ★キャンペーンは5/末までの成約者様対象

24時間安心サポート

設備のトラブルに24時間365日の受付体制

医療健康サービス24

看護師が24時間365日相談可※遠隔条件有

※図面と現況が異なる場合、現況優先とさせていただきます。  
 ※退去時清掃費用、更新時更新費用等がございます。  
 ※壁紙の色は変更する場合がございます。

新宿本店 新宿区新宿3-21-4新宿ニュータワービル1階  
 TEL: 03-6279-2032



みずべや  
水商売のお部屋



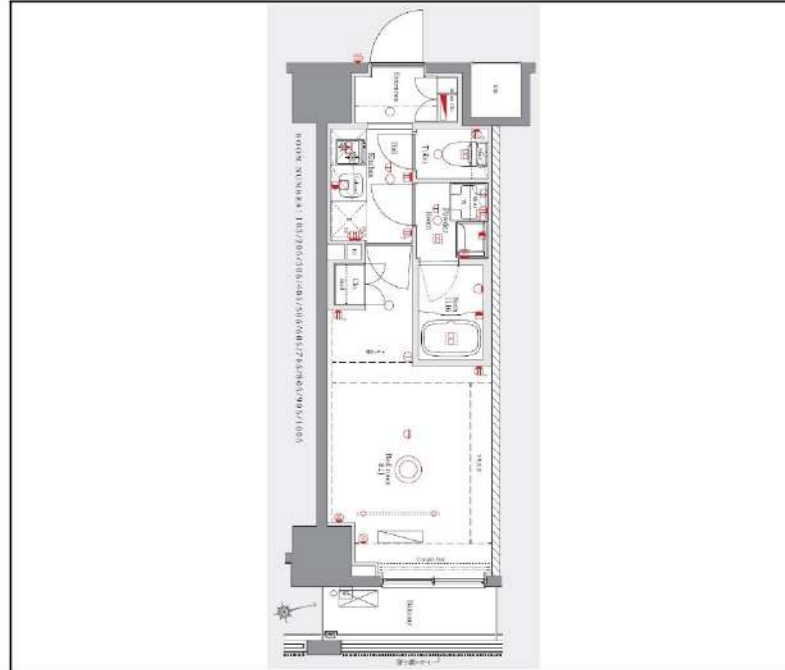
あずま通り店 新宿区歌舞伎町1-8-3良川ビル2階  
 TEL: 03-6205-5732

# AZEST高島平

## 405号室

都営三田線「高島平」徒歩4分  
都営三田線「新高島平」徒歩4分

ペット相談可能!(敷金1ヶ月償却)



間取り	1K		
賃料	79,500円		
管理費/共益費	10,000円		
条件	敷金:0ヶ月 / 礼金:1ヶ月		
所在地	東京都板橋区高島平7丁目19-17		
構造/階建/所在階	RC / 10階 / 4階部分		
専有面積	25.54㎡		
築年数	2019年2月		
契約期間	普通借家 / 1年		
更新料	0.5ヶ月(新賃料)	更新事務手数料	0.275ヶ月税込み
保険情報	10,000円 / 1年	解約予告	2ヶ月前
退去予定日	2026年7月2日	入居時期	2026年7月中旬
保証会社	東京A <sup>o</sup> -トット保証、①初回+月額プラン(賃料総額の50%+月額1%~2%) / 年間保証料なし ②月額プラン(月額賃料総額の3%~4%) / 初回・年間保証料なし		
その他費用	契約事務手数料:5,500円(入居時)、鍵交換代:27,500円(入居時)、消臭除菌代:8,800円(入居時)、あんしんサポートα(1年間):16,500円(年額)		
設備	オートロック、防犯カメラ、宅配ボックス、駐輪場、バイク置場、専用ゴミ置き場、エレベーター1基、インターネット使用料無料、TVモニター付きインターフォン、エアコン、浴室乾燥機、温水洗浄便座、コンロ2口設置済、独立洗面台、クローゼット、下駄箱、室内洗濯機置き場、バス・トイレ別室、ベランダ・バルコニー、システムキッチン、24H換気システム、CATV、BS、		
備考	解約通知:2ヶ月前、1年未満解約の場合賃料1ヶ月分の違約金あり、空き予定の物件は先行契約、退去時クリーニング費用:借主負担、駐輪場・駐輪場・バイク置き場の空き状況等は下記共用部の問い合わせ先へご確認ください。		
共用部の問合せ先	株式会社シノケンファシリティーズ 03-6860-3110		



物産・内見・入居申込は  
「リアルタイム」Web受付

ITANDI BB

※現況と図面に相違がある場合は、現況優先となります。 ※入居可能日は変更となる可能性がございます。 ※空き予定の物件は先行契約になります。

新宿本店 新宿区新宿3-21-4新宿ニュータウンビル1階  
TEL: 03-6279-2032



みずべや  
水商売のお部屋



あずま通り店 新宿区歌舞伎町1-8-3良川ビル2階  
TEL: 03-6205-5732

埼京線「浮間舟渡」駅 徒歩11分 都営三田線「蓮根」駅 徒歩22分  
都営三田線「西台」駅 徒歩24分

FR :

クレヴィスタ浮間舟渡 412

東京都板橋区舟渡3丁目24-15

構造 鉄筋コンクリート9階建

面積 25.50㎡

竣工 2022年11月

間取り 1K



退去予定日：2026/05/31  
方角：西



※タイプにより床・建具の色が異なりますので必ず現地をご確認ください。

**セールスポイント**

ぜひ一度見ていただきたい、「クレヴィスタ浮間舟渡」です。歩いて1分のところに志村警察署戸田橋地域安全センターがあります。室内設備は洗面所独立・浴室乾燥機などが揃っており、とても充実しています。充実した毎日の送る為の第一歩がお部屋探しです。板橋区や埼京線浮間舟渡付近へのお引っ越しをご検討しているなら、ぜひ当社にお任せ下さい。

**スマートホーム**

スマホアプリ「Space Core」で利用可。お部屋により設置されている機器が異なる場合や、非設置の物件もございますので現地をご確認ください。【機能】①スマートロック②スマートシーリングライト③赤外線家電操作機能④管理会社とのチャット機能など

※図面と現況が異なる場合は現況優先になります。



**▼賃貸借条件**

賃料	90,000円
共益費	15,000円
契約期間	2年
更新料	新賃料の1ヶ月
▼その他条件	
ペット	相談
法人	可
外国籍	社会人/大学生 敷金+1 上記以外 敷金+3 償却1

**【確認事項】**

- ・レジデンシャルサポート (賠償責任・火災保険、24時間駆付)
- ・法人(保証会社不可):敷金+2ヶ月/礼金+2ヶ月
- ・水・風可:敷金+1ヶ月
- ・2人入居:敷金+1ヶ月
- ・ペット:小型犬+0.5ヶ月/猫+1ヶ月(償却)
- ・不動産業者入居不可(連保も不可)
- ・民泊転貸禁止・先行申込可・先行契約不可

**▼初期費用**

敷金	0ヶ月
礼金	1ヶ月
保証:イオースカート	緊急連絡先40%
保証:ルームバンク 口振手数料¥330	緊急連絡先40%
保証:GTN	GTN 外国籍の方エポスグローバルプラン 総額家賃の100% +月次費用 総額家賃の2%
その他月額費用 (詳細左記記載)	レジデンシャルサポート料 800円
室内清掃費用	55,000円
鍵交換代	44,000円
その他初期費用	書類作成代: 11,000円
入居時期	予定2026年6月中旬

新宿本店

新宿区新宿3-21-4新宿ニューコートワビル1階  
TEL: 03-6279-2032



みずいべや  
水商売のお部屋



あずま通り店

新宿区歌舞伎町1-8-3良川ビル2階  
TEL: 03-6205-5732

東武東上線「大山」駅 徒歩6分 都営三田線「板橋区役所前」駅 徒歩4分  
東武東上線「下板橋」駅 徒歩16分

FR :  
構造 鉄筋コンクリート6階建  
間取り 1K

クレヴィスタ板橋大山 503

東京都板橋区大山東町40-11  
面積 25.66㎡ 竣工 2021年10月

退去予定日：2026/06/13  
方角：北東



**セールスポイント**

室内設備はシステムキッチン・フローリングなどが揃っているので、快適に過ごしやすいお部屋になります。このマンションはバルコニー付きです。このマンションではご相談次第でペットの飼育OKです。管理会社による巡回点検があるので、防犯レベルも高いです。板橋区は住環境が充実しており、利便性の高い暮らしをするならこのエリアです。当社は地域に密着し、多種多様な賃貸情報を取り扱っているので、ぜひご連絡下さい。

**スマートホーム**

スマホアプリ「Space Core」で利用可。お部屋により設置されている機器が異なる場合や、非設置の物件もございますので現地をご確認ください。【機能】①スマートロック②温湿度センサー③室内防犯カメラ④赤外線家電操作機能⑤管理会社とのチャット機能など

※図面と現況が異なる場合は現況優先になります。

ペット相談	2人入居可	オートロック	宅配ボックス	エアコン	温水洗浄便器	モニター付きインターホン	エレベーター	都市ガス
分譲タイプ	デザイナーズ	ネット無料	浴室乾燥機	ゴミ出し24時間OK	フローリング	洗髪洗面化粧台	防犯カメラ	ガスコンロ別

**▼賃貸借条件**

賃料	100,000円
共益費	15,000円
契約期間	2年
更新料	新賃料の1ヶ月
その他条件	
ペット	相談
法人	可
外国籍	社会人/大学生 敷金+1 上記以外 敷金+3 償却1

【確認事項】  
・レジデンシャルサポート (賠償責任・火災保険、24時間駆付)  
・法人(保証会社不可):敷金+2ヶ月/礼金+2ヶ月  
・水・風可:敷金+1ヶ月  
・2人入居:敷金+1ヶ月  
・ペット:小型犬+0.5ヶ月/猫+1ヶ月(償却)  
・不動産業者入居不可(連保も不可)  
・民泊転貸禁止・先行申込可・先行契約不可

**▼初期費用**

敷金	0ヶ月
礼金	1ヶ月
保証:イオースカート	緊急連絡先40%
保証:ルームバンク 口振手数料¥330	緊急連絡先40%
保証:GTN	GTN 外国籍の方エポスグローバルプラン 総額家賃の100% +月次費用 総額家賃の2%
その他月額費用 (詳細左記記載)	レジデンシャルサポート料 800円
室内清掃費用	55,000円
鍵交換代	44,000円
その他初期費用	書類作成代: 11,000円
入居時期	予定2026年7月上旬

新宿本店 新宿区新宿3-21-4新宿ニューターワビル1階 TEL: 03-6279-2032

みずべや 水商売のお部屋

あずま通り店 新宿区歌舞伎町1-8-3良川ビル2階 TEL: 03-6205-5732

都営三田線「板橋区役所前」駅 徒歩6分 東武東上線「大山」駅 徒歩17分  
都営三田線「板橋本町」駅 徒歩12分

FR :

# ブライズ板橋クレヴィスタ 606

東京都板橋区仲宿56-15

構造 鉄筋コンクリート14階建

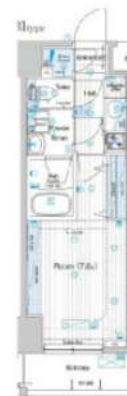
面積 25.80㎡

竣工 2018年2月

間取り 1K



退去予定日：2026/05/21  
方角：南



## セールスポイント

ぜひ一度見ていただきたい、「ブライズ板橋クレヴィスタ」です。二口コンロが付いた物件です。パソコン作業が多い方にはもってこいの物件物件、光回線導入済み。1人暮らしにおすすめなのがキッチン付きの物件です。当社では都営三田線板橋区役所前周辺の賃貸情報を数多く取り扱っております。引っ越しを検討しているなら、お気軽にご連絡ください。

## スマートホーム

「ブライズ板橋クレヴィスタ」のここがイチオシ。24時間ゴミ出しができますので気を使わないでゴミ捨てできます。2駅利用可能でとても利便性の高いマンションです。このマンションはバルコニー付きです。

※図面と現況が異なる場合は現況優先になります。



## ▼賃貸借条件

賃料	101,000円
共益費	8,000円
契約期間	2年
更新料	新賃料の1ヶ月
▼その他条件	
ペット	不可
法人	可
外国籍	社会人/大学生 敷金+1 上記以外 敷金+3 償却1

【確認事項】  
・レジデンシャルサポート (賠償責任・火災保険、24時間駆付)  
・法人(保証会社不可):敷金+2ヶ月/礼金+2ヶ月  
・水・風可:敷金+1ヶ月  
・2人入居不可  
・不動産業者入居不可 (連保も不可)  
・民泊転貸禁止・先行申込可・先行契約不可  
・建物管理会社：㈱ワークス合人社

## ▼初期費用

敷金	1ヶ月
礼金	1ヶ月
保証:イオースカート*	緊急連絡先40%
保証:ルームバンク 口振手数料¥330	緊急連絡先40%
保証:GTN	GTN 外国籍の方エポスグローバルプラン 総額家賃の100% +月次費用 総額家賃の2%
その他月額費用 (詳細左記記載)	レジデンシャルサポート料 800円
室内清掃費用	55,000円
鍵交換代	44,000円
その他初期費用	書類作成代：11,000円
入居時期	予定2026年6月中旬

新宿本店

新宿区新宿3-21-4新宿ニューワークビル1階  
TEL: 03-6279-2032



みずばやし  
水商売のお部屋



あずま通り店

新宿区歌舞伎町1-8-3良川ビル2階  
TEL: 03-6205-5732

FOR RENT

DIPS大山熊野町 304号室

東武東上線大山駅 徒歩8分

山手線池袋駅 徒歩20分  
都営三田線板橋区役所前駅 徒歩16分共用部  
VR内見専有部  
VR内見

専有部のVR内見はマンション内の同タイプの別部屋です。間取り・建具の色等が実際の部屋と異なる場合があります。



ペット飼育可能  
犬・猫可(小型2匹まで)

※保証金  
1ヶ月追加



宅配  
ボックス付



※図面と現況が異なる場合は、現況を優先致します。

## 分譲賃貸マンション

賃料	107,000円
管理費	12,000円
フレックスあんしんサポート(月額:税込)	1,100円

間取	1R	専有面積	壁芯25.70㎡
保証金	1ヵ月	礼金	0ヵ月
敷金	0ヵ月	更新料	1.5ヵ月

住居表示	東京都板橋区熊野町 40番7号		
建築構造	鉄筋コンクリート地上12階	所在階	3階
入居日	相談		
現況	賃貸中	建物竣工	2016年5月
退去予定日	2026年5月31日	ペット飼育	可能
火災保険料	少額短期保険 2年18,000円~	鍵交換代 (税込)	24,200円

設備					

備考	■インターネット「Ucom光」(別途契約)	
	■保証会社必須	
	■解約2ヶ月前予告 ■短期解約違約金有	
	■ペット飼育の場合保証金1ヶ月追加	
	■入居審査後、インターネット・電気・ガス・水道のご利用に 関し、業者よりお電話させていただきます。	
■居住中・完成前の物件は全て先行契約になります。		
■駐輪場等の確認は共用部管理会社へお問い合わせください。		
■共用部管理会社: ㈱日本コミュニティー 03-5366-1222		

保証会社	【初回】賃料+管理費合計の50%	60,050円
第1候補	【月次】賃料+管理費合計の1.5%	1,802円

短期違約金	1年未満: 総賃料2ヶ月分 (238,000円)
	2年未満: 総賃料1ヶ月分 (119,000円)

原状回復  
要項

- 貸室内の清掃(基本料金(別途消費税)~30㎡: 48,000円、~50㎡: 63,000円、~60㎡: 73,000円、61㎡~: 専有面積に応じる)
- エアコンクリーニング(1台: 13,000円税別)
- ペット飼育可能物件の場合はペット飼育のお客様退去時、消臭消毒費用(15,000円税別)はご負担いただけます。
- 保証金は貸主受領時に全額償却されます。預かり金ではありません。退去時原状回復で借主が負担すべき費用の内、保証金の額までは貸主負担に変更することとし、借主への請求から差し引かれます。

新宿本店 新宿区新宿3-21-4新宿コートワビル1階  
TEL: 03-6279-2032



みずべや  
水商売のお部屋



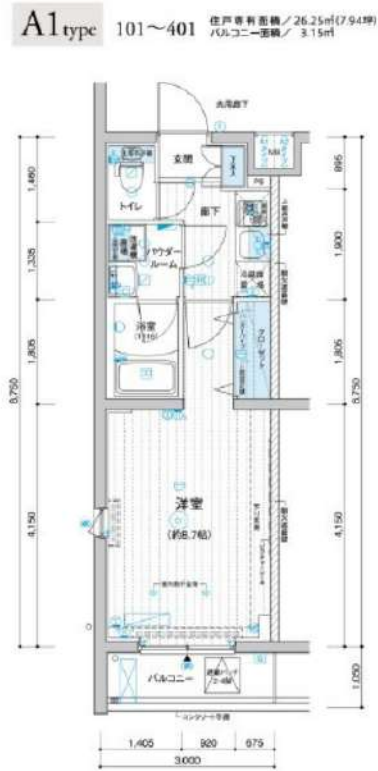
あずま通り店 新宿区歌舞伎町1-8-3川川ビル2階  
TEL: 03-6205-5732

防犯カメラ,外壁タイル張り,分譲タイプ,2F以上,オートロック,モニタ付オートロック,ダブルロック,ディンプルキー,ダブルディンプルキー,24時間緊急通報システム,角住戸

【外観】



【間取り図】



※図面と現状が異なる場合は現状優先となります。

賃料	115,500円		
管理費等	15,000円	間取り	1K
敷金	無	礼金	1ヶ月
敷引 償却金	- -	保証金	-
建物名	メインステージ上板橋		
物件種別	マンション	号室	0301号室
建物所在地	東京都練馬区錦1丁目33-1		
交通	東武東上線 上板橋 徒歩9分		
間取詳細	洋室(8.7畳)		
構造・規模	鉄筋コンクリート5階建3階		
専有面積	26.25㎡	向き	南
築年月	2019年11月中旬	契約期間	2年
入居時期	2026年7月中旬予定	更新料	1.5ヶ月(新賃料)
損害保険	有 16,000円 24ヶ月		
駐車場			
設備	エレベーター, 24時間ゴミ出し可, 風除室, 敷地内ゴミ置き場, 宅配BOX, システムキッチン, 2口コンロ		
その他費用	[一時金] ハウスクリーニング費用(退去時請求): 49,500円 退去時鍵交換費用(契約時請求): 29,700円 AMLクラブサポート費用(契約時請求): 16,500円 [備考] ①短期解約違約金有(1年未満=1ヶ月, 半年未満=2ヶ月) ②エアコンクリーニング費用(1台あたり16,500円税込み・退去時請求)		
入居諸条件	ペット可 事務所不可 楽器等の使用不可 二人相談		
保証会社	必須 家賃総額より50%~		
備考			

情報更新日 2026年5月11日

No.11160301

新宿本店

新宿区新宿3-21-4新宿ニュータウンワビル1階  
TEL: 03-6279-2032



みずべや  
水高売のお部屋



あずま通り店

新宿区歌舞伎町1-8-3良川ビル2階  
TEL: 03-6205-5732

防犯カメラ, 2F以上, オートロック, モニタ付オートロック, ディンプルキー, 24時間緊急通報システム

【外観】



【間取り図】



※図面と現状が異なる場合は現状優先となります。

賃料	117,000円		
管理費等	15,000円	間取り	1K
敷金	無	礼金	無
敷引 償却金	-	保証金	-
建物名	メインステージ成増II		
物件種別	マンション	号室	0201号室
建物所在地	東京都板橋区成増2丁目36-35		
交通	東京メトロ有楽町線 地下鉄成増 徒歩7分 東京メトロ副都心線 地下鉄成増 徒歩7分		
間取詳細	洋室(7.2畳)		
構造・規模	鉄筋コンクリート5階建2階		
専有面積	25.5㎡	向き	北西
築年月	2023年6月下旬	契約期間	2年
入居時期	2026年6月上旬予定	更新料	1.5ヶ月(新賃料)
損害保険	有 16,000円 24ヶ月		
駐車場	駐輪場		
設備	エレベーター, 24時間ゴミ出し可, 風除室, 敷地内ゴミ置き場, 宅配BOX, システムキッチン, 2口コンロ		
その他費用	[一時金] ハウスクリーニング費用(退去時請求): 49,500円 退去時鍵交換費用(契約時請求): 29,700円 AMLクラブサポート費用(契約時請求): 16,500円 [備考] ①短期解約違約金有(1年未満=1ヶ月, 半年未満=2ヶ月) ②エアコンクリーニング費用(1台あたり16,500円税込込み・退去時請求)		
入居諸条件	ペット可 事務所不可 楽器等の使用不可 学生可		
保証会社	必須 家賃総額より50%~		
備考			

情報更新日 2026年5月11日

No.12720201

**新宿本店** 新宿区新宿3-21-4新宿ニュータウンワビル1階  
TEL: 03-6279-2032



**みざべや**  
水商売のお部屋



**あずま通り店** 新宿区歌舞伎町1-8-3良川ビル2階  
TEL: 03-6205-5732

# クレシアIDZ練馬富士見台 801号室

## 155,000円

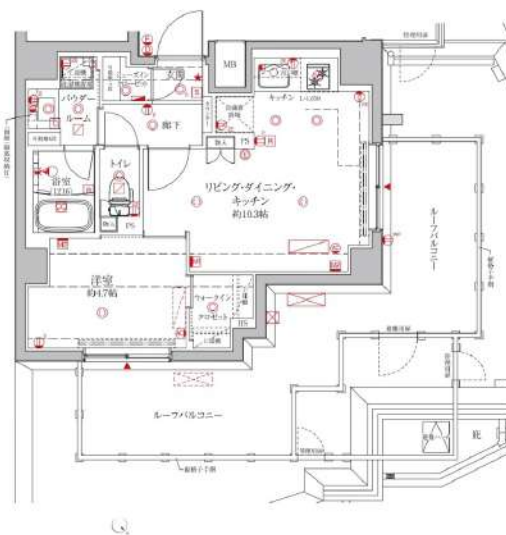
管理費 12,000円

敷金 1ヶ月

礼金 0ヶ月

西武池袋線「富士見台」徒歩5分

所在	東京都練馬区富士見台2丁目17-17		
間取詳細	洋室4.7畳×LDK10.3畳		
構造・階建	RC 8階 / 地上8階建、地下0階	物件種別	マンション
築年月	2025年12月26日	専有面積	38.58㎡
更新料	1ヶ月(新賃料)	更新手数料	0.5ヶ月(税込)
保険情報	要 20,000円 2年	解約予告	1ヶ月前
契約期間	2年	契約種別	普通借家
現況	空室	開口向き	北西
入居可能日	即入居可		
保証会社	①ジャックス②③新日本信用保証)保証料(初回契約時)60、①年間保証料10,000円 ②年間保証料10,000円 口振手数料216円(税込)/月 ③クレジットカード払い 月額保証料1.6%		
その他費用	ハウスクリーニング:60,500円/税込(退去時)、エアコンクリーニング:13,200円/税込(退去時)、FAST ASSIST24:1,100円/税込(月額)		
設備等	二人入居可、ペット不可、インターネット使用料無料、オートロック、モニタ付オートロック、カードキー、電子キー、ルーフバルコニー、ウォークインクローゼット、シューズウォークインクローゼット、浴室乾燥機、シャワートイレ付き、都市ガス、エアコン1台		
備考	写真はイメージです ※365日以内の解約の場合、短期解約違約金 賃料(管理費込)1ヶ月分 ※民泊利用禁止 ※ペット飼育不可 ※インターネットはギガプライズのみ利用可 駐車場・駐輪場等の使用に関しては管理会社へ確認が必要です。 プロパティエージェント株式会社 MM課 03-6302-3626		



FreeID顔認証サービス  
イメージ動画はこちら  
動画で使い方がご覧いただけます



※掲載情報と現状が異なる場合は現状が優先となります。  
※内見後に仕様変更となる場合がございます。

新宿本店 新宿区新宿3-21-4新宿ニュータワービル1階  
TEL: 03-6279-2032



みずぺば  
水筒花のお部屋



あずま通り店 新宿区歌舞伎町1-8-3良川ビル2階  
TEL: 03-6205-5732