

千代田線「北綾瀬」駅 徒歩8分 つくばエクスプレス「青井」駅 徒歩13分  
常磐緩行線「綾瀬」駅 徒歩20分

FR :

# クレヴィスタ北綾瀬 201

東京都足立区綾瀬 7丁目19-5

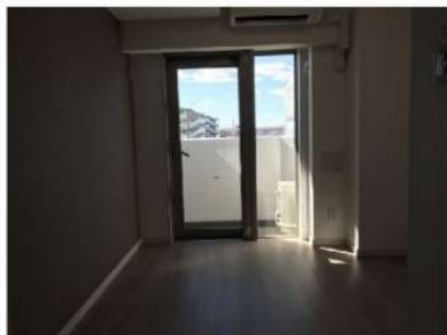
構造 鉄筋コンクリート9階建

面積 21.23㎡

竣工 2017年10月

間取り 1K

退去予定日：2026/04/26  
方角：西



## セールスポイント

新着情報：クレヴィスタ北綾瀬の空室情報ならコチラ。クレヴィスタ北綾瀬：千代田線北綾瀬駅にも近くて便利。収納はシューズボックス・クロゼットなどが備え付けられているので、衣類や日用品の収納に重宝します。当社スタッフの豊富な経験から、住まい探しに関するお問い合わせを受け付けております。お客様のニーズにお応えできるよう努めて参りますので、まずはお気軽にご連絡下さい。

## スマートホーム

クレヴィスタ北綾瀬の詳しい情報。JA東京スマイル北綾瀬支店が歩いて275mのところにあります。こちらの物件はマンションです。犯罪を抑制する効果がある防犯カメラ付きの物件です。当社では、千代田線北綾瀬周辺の多様な賃貸情報を取り扱っております。千代田線北綾瀬の近くでお部屋探しをしている方は、当社までお問い合わせください。

※図面と現況が異なる場合は現況優先になります。



## ▼賃貸借条件

賃料	79,000円
共益費	10,000円
契約期間	2年
更新料	新賃料の1ヶ月
▼その他条件	
ペット	相談
法人	可
外国籍	社会人/大学生 敷金+1 上記以外 敷金+3 償却1

### 【確認事項】

- ・レジデンシャルサポート (賠償責任・火災保険、24時間駆付)
- ・法人(保証会社不可): 敷金+2ヶ月/礼金+2ヶ月
- ・水・風可: 敷金+1ヶ月
- ・2人入居: 敷金+1ヶ月
- ・ペット: 小型犬+1ヶ月/猫+1.5ヶ月(償却)
- ・不動産業者入居不可(連保も不可)

## ▼初期費用

敷金	0ヶ月
礼金	0.5ヶ月
保証:イオースカート	緊急連絡先40%
保証:ルームバンク 口振手数料¥330	緊急連絡先40%
保証:GTN	GTN 外国籍の方エポスグローバルプラン 総額家賃の100% +月次費用 総額家賃の2%
その他月額費用 (詳細左記記載)	レジデンシャルサポート料 800円
室内清掃費用	55,000円
鍵交換代	44,000円
その他初期費用	書類作成代: 11,000円
入居時期	予定2026年5月下旬

新宿本店

新宿区新宿3-21-4新宿ニュータワービル1階  
TEL: 03-6279-2032



みずいべや  
水商売のお部屋



あずま通り店

新宿区歌舞伎町1-8-3良川ビル2階  
TEL: 03-6205-5732

# NEW ブランヴェール南千住

敷金0！礼金0！保証金0！

RENECAT導入済物件★消臭抗菌効果が半永久持続  
★家具・家電付賃貸へ変更可★すぐお住まいになれます

## Access

東京メトロ日比谷線  
「南千住」駅徒歩 3分



JR常磐線  
「南千住」駅徒歩 3分

0101 号室 専有面積 24.60㎡

間取 1K

賃料 **87,000** 円/月

共益費 12,000 円/月

## 物件概要

所在地 / 東京都荒川区南千住5丁目21-17  
構造・規模 / 鉄骨造 5階建  
総戸数 / 12 戸  
築年月 / 2017年01月23日  
入居日 / 2026年07月17日

## 契約条件

敷金0ヶ月・礼金0ヶ月

保証システム利用料:家賃総額の55%(最低金額5.5万円)  
24Hサポート料22,000円/1年・継交代22,000円  
室内抗菌処理代17,600円事務手数料11,000円  
当社指定賃貸入居者総合保険加入の事(別途費用)  
※賃料口座引落し(決済サービス料:月額550円)  
普通賃貸借1年契約(更新型)※  
※1、2回目の更新時5%の賃料改定あり。更新料は1回のみ。  
2回目以降の更新料は無い為、安心して長くお住まいいただけます  
※LPガス(要担保金)



- スタイリッシュな外観タイル貼り
- 共用部防犯カメラ
- カラーTVオートロックシステム
- 床フローリング仕様
- エアコン標準装備
- オリジナルシステムキッチン
- 2口ガスコンロ
- バスルームとトイレを独立
- 温水シャワートイレ
- 24時間常時定風量換気システム
- ★追い焚き機能付きバス
- ★雨天・冬は必須!浴室換気乾燥暖房機
- シャンプードレッサー付独立洗面台
- 収納便利なクローゼット
- インターネット利用可(別途費用)
- BS/110°CS(別途費用)
- 24時間受取可能宅配BOX
- 敷地内ごみ置き場
- 自転車置き場:無料(登録シール必須)
- 2人入居・外国籍入居可能/海外審査可能



## 24時間安心サポート

設備のトラブルに24時間365日の受付体制

## 医療健康サービス24

看護師が24時間365日相談可※通院条件有

※図面と現況が異なる場合、現況優先とさせていただきます。

新宿本店 新宿区新宿3-21-4新宿ニュータワービル1階  
TEL: 03-6279-2032



みずのべや  
水商売のお部屋



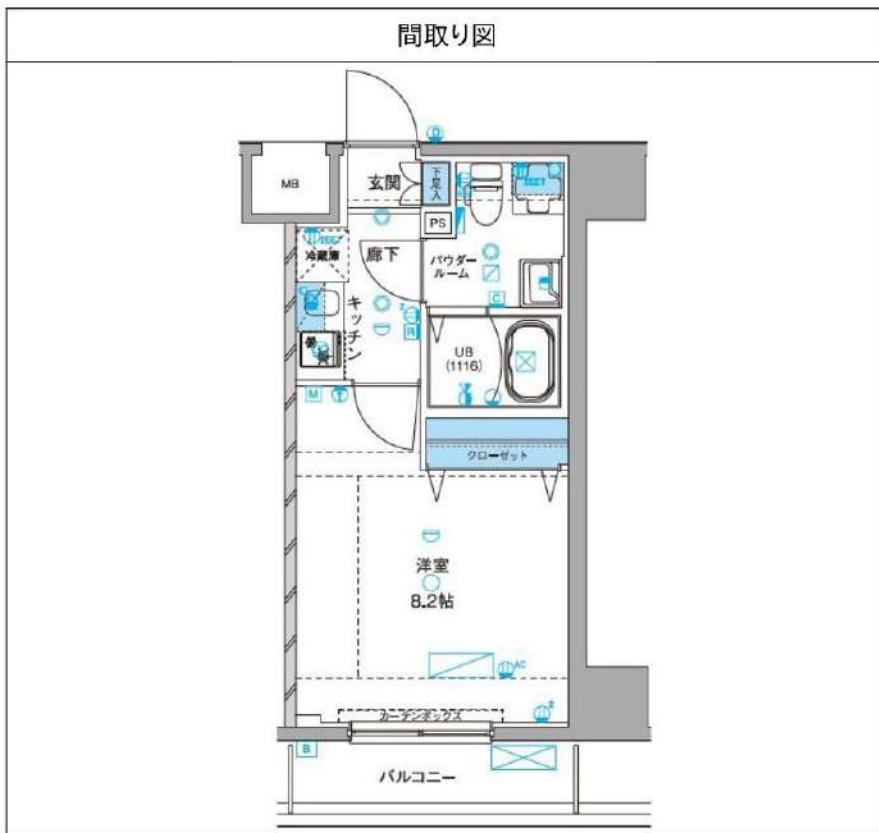
あずま通り店 新宿区歌舞伎町1-8-3良川ビル2階  
TEL: 03-6205-5732

# ジェノヴィア浅草Ⅲグリーンヴェール 101

物件種別	間取り	賃料	管理費等
マンション	1K	94,500円	15,000円

## ペット可 高級分譲賃貸マンション

ペット可 高級分譲賃貸マンション



敷金/保証金	0円	礼金/権利金	0円
敷引/償却金	0円	更新料	1.5ヶ月 (新賃料)
更新事務手数料			
その他費用			
物件所在地	東京都台東区千束3丁目27番13号		
交通	つくばエクスプレス 浅草[つくばEXP]駅 徒歩12分 東京メトロ日比谷線 三ノ輪駅 徒歩11分 東京メトロ日比谷線 入谷駅 徒歩13分		
間取り詳細			
構造	鉄筋コンクリート 1階 / 10階建		
面積	25.73㎡	向き	南東
築年月	2016年8月	契約期間	普通借家契約 2年
退去日		入居時期	2026年5月5日
駐車場	駐輪場 バイク置き場		
設備	24時間換気システム, 浴室乾燥, ガス給湯, バストイレ別, CS, 押入, 2ロコンロ, 照明付き, ガスキッチン, 温水洗浄便座, エアコン, 洗面所独立, 室内洗濯機置場, シャワー, BS, シューズボックス, モニタ付オートロック, 洗面化粧台, クローゼット, フローリング, トイレ布, ガスコンロ, ユニットバス, ガスコンロ設置済, バス有, システムキッチン, TVインターホン, 管理室, デザイナーズ, メールボックス, エレベーター, 外壁タイル張り, 風除室, セキュリティ会社加入済, 宅配BOX		
入居諸条件	ペット可, 事務所不可, 二人入居可		
損害保険	要 23,000円 (2年)		
保証会社	可 保証会社必須 / ~50%		
備考	■入居中サポート/21450円 ■抗菌代/17600円 ■事務手数料 /11000円 ■保証会社必須 / ~50% ■保険/23000円 ■鍵費用 /22000円 ■契約期間(2年普借) ※違約金有☆AZPの賃料+1万円でスーパーゼロプラン適用★0 ■ペット飼育時条件有 ■告知事項あり		

新宿本店

新宿区新宿3-21-4新宿ニュータウンビル1階  
TEL: 03-6279-2032



みずべや  
水商売のお部屋



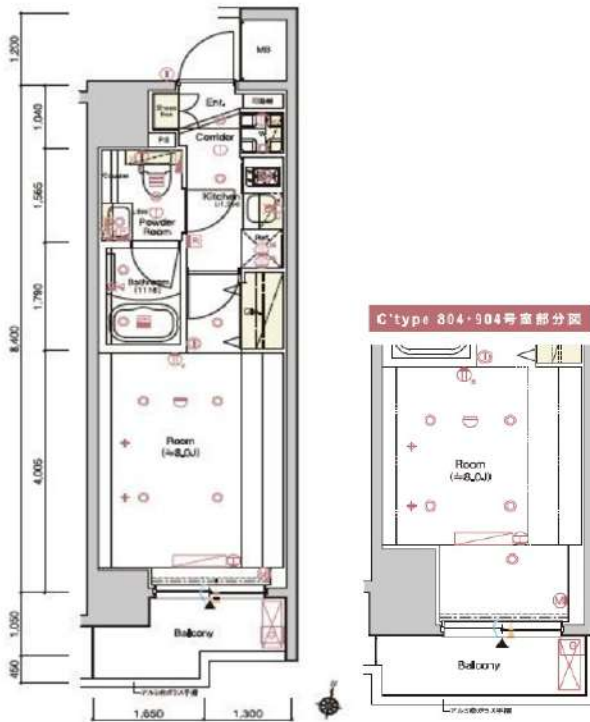
あずま通り店

新宿区歌舞伎町1-8-3良川ビル2階  
TEL: 03-6205-5732

# SYFORME MINOWA

## 804 号室

分譲賃貸マンション「SYFORME(シーフォルム)」シリーズならではのスタイリッシュなデザインと充実設備がポイントです。



C'type 804・904号室部分図

特別に優待サービス

**SYLA PREMIUM Club Off**  
**SYLA PREMIUM SUPPORT**

住まいのトラブルや困りごとに対応いたします。

**【設備・条件その他】**

エレベーター、宅配ボックス、敷地内ごみ置き場、バルコニー、フローリング、エアコン、BS、CS、ネット使用料不要、分譲賃貸、システムキッチン、バストイレ別、浴室乾燥機、温水洗浄便座、洗面所独立、洗面台、クロゼット、シューズボックス、オートロック、防犯カメラ、モニター付きオートロック、保証会社利用可、外国人可、学生向け、小型犬可、猫可

※大手法人様契約の場合も定期借家契約での契約となります。 ※図面と現況が異なる場合は現況を優先いたします。

賃料	102,000円		
	共益費	18,000円	
所在地	敷金	1ヶ月	礼金 1ヶ月
	東京都台東区三ノ輪1丁目		
交通	日比谷線三ノ輪駅 徒歩4分		
	都電荒川線三ノ輪橋駅 徒歩8分		
	日比谷線南千住駅 徒歩11分		
建物	構造・規模	鉄筋コンクリート・10階建	
	所在階	8階	間取 1K
	築年月	2021年2月	方角 南
	平米数	壁芯25.56㎡	バルコニー面積 3.09㎡
契約	種別	定期借家契約	契約期間 2年
	解約予告	2ヶ月前 (大手法人の場合相談可)	
その他	再契約料	1ヵ月	ペット 可能
	火災保険	20,000円	鍵交換代 33,000円
	室内清掃費	52,800円 (退去時)	
	入居者サポート	SYLAプレミアムクラブ加入 24,200円(税込)/2年 更新時より 26,400円(税込)/2年	
	保証会社	クレディセゾン 他取り扱い有り 初回40%、以降10,000円/年(総賃料15万円以上:14,000円/年)~ 外国籍の方 GTNを利用。初回保証料100%(最低保証料40,000円)、月額保証料1,000円	
引渡	入居時期	期日指定2026年07月下旬	
	現況	賃貸中	解約予定日 2026年7月8日
備考	<ul style="list-style-type: none"> <li>◆お申込時、当社が運営するサービス「利回りくん」にも申込情報が登録されます。入居後、本登録を行う事ですぐにサービスを利用する事ができます。※本サービスの登録は無料です。</li> <li>◆入居後鍵交換になる場合があります。</li> <li>◆ペット飼育可の場合: ペット飼育時は敷金1ヶ月積み増し。</li> <li>◆共用部お問い合わせ先: 株式会社シンエイ合人社管理(電話番号はお調べください)</li> <li>◆定期借家契約(再契約相談可)</li> <li>◆最新の空室状況/内見のご予約/お申込はいえらぶBBをご確認ください。</li> <li>◆内見開始日前の申込: 先行契約のみ申込可</li> </ul>		

**新宿本店**

新宿区新宿3-21-4新宿ニュータワービル1階  
TEL: 03-6279-2032



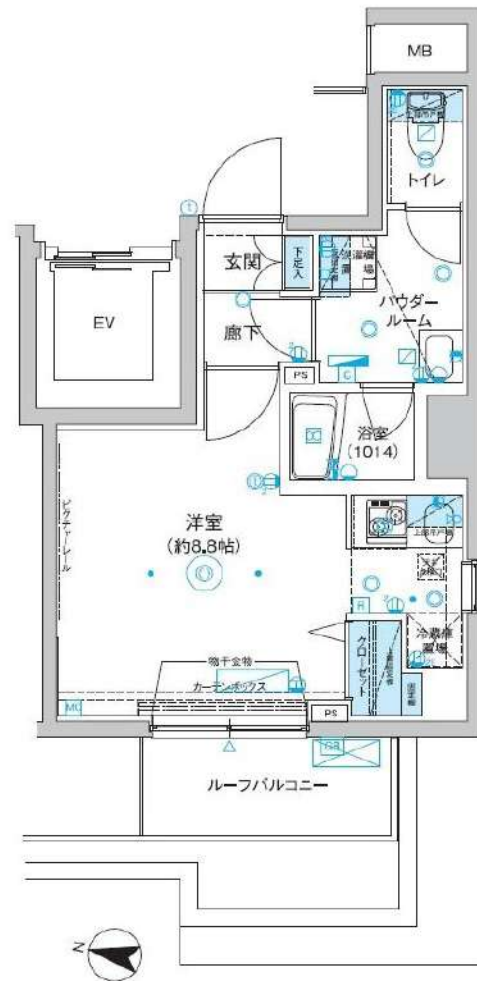
**みずべや**  
水商売のお部屋



**あずま通り店**

新宿区歌舞伎町1-8-3良川ビル2階  
TEL: 03-6205-5732

<b>エストウレース入谷</b> <b>EsTRUTH IRIYA</b>	号室	賃料	管理費	敷金	礼金	保証金
	1301	105,000円	10,000円	0ヶ月	0ヶ月	1ヶ月
☆最上階角部屋 ☆ルーフバルコニー付き	交通	東京外口日比谷線 <b>「入谷」駅 徒歩 5分</b>		つばエクスプレス線 <b>「浅草」駅 徒歩 11分</b>		



概要	所在地	〒110-0013 東京都台東区入谷2-21-5		
	構造	鉄筋コンクリート造 地上13階建		
条件	築年数	2016年4月	契約形態	普通契約2年
	専有面積	26.48㎡	間取り	1K(8.8帖)
設備	火災保険 + 24時間 緊急対応料	2,000円(税別)/月額	取手 事務 数 更 新 料	10,000円(税別) 新賃料1.5ヶ月分 契約2年間
	保証会社 (必須)	月額保証料: 総賃料の1% (最低1000円) ※にじいるライフ利用時 別途 引落手数料500円(税別) ※年更新料無 初回保証料: 総賃料×50% ※にじいるライフ利用時 上記は株式会社 にじいるライフ 利用の場合 ※その他保証会社 取扱あり		
	専有部分	<ul style="list-style-type: none"> <li>室内洗濯機置場</li> <li>洗浄暖房便座</li> <li>シューズボックス</li> <li>クローゼット</li> <li>エアコン</li> <li>モニター付インターホン</li> <li>システムキッチン2口ガスコンロ</li> <li>浴室換気暖房乾燥機</li> <li>独立洗面台</li> <li>24時間換気システム</li> </ul>		
	共有部分	<ul style="list-style-type: none"> <li>オートロック</li> <li>メールボックス</li> <li>宅配ボックス</li> <li>防犯カメラ</li> <li>エレベーター</li> <li>BS/100° CS</li> <li>インターネット (フレッツ光/NURD光 for マンション) ※別途契約</li> <li>敷地内ゴミ置き場</li> <li>駐輪場</li> <li>バイク置場</li> <li>駐車場</li> </ul> <small>※空き情報・詳細は建物管理に要確認 日本ハウズイング㈱ TEL.03-3341-9245</small>		
その他	内見時期	6月13日	入居時期	6月下旬
	その他	<ul style="list-style-type: none"> <li>ペット飼育可能(敷金1ヶ月分追加・退去時償却) ※飼育細則は建物管理に要確認</li> <li>短期解約違約金有り</li> <li>保証金1ヶ月分は契約時償却</li> <li>退去時ハウスクリーニング代請求(外国籍の方は敷金から償却)</li> <li>建物管理会社【日本ハウズイング(株)】 TEL:03-3341-9245</li> <li>法人: 敷金1ヶ月/礼金1ヶ月/保証金0ヶ月</li> <li>外国籍の方ご相談可能(敷金1ヶ月分追加・退去時償却)</li> </ul>		
必要書類	申込時	身分証明書		

**新宿本店**

新宿区新宿3-21-4新宿ニュータワービル1階  
TEL: 03-6279-2032



**みずばや**  
水商売のお部屋



**あずま通り店**

新宿区歌舞伎町1-8-3良川ビル2階  
TEL: 03-6205-5732

賃料	123,000円
共益費	15,000円

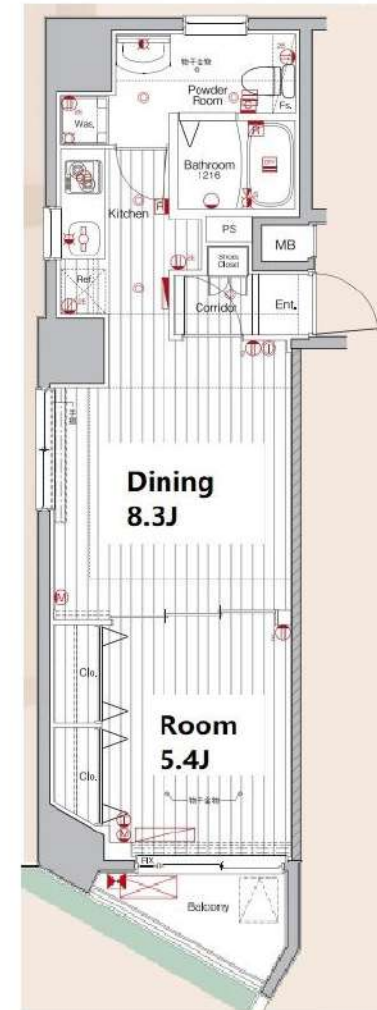
# メイクスデザイン入谷 101号室



所在	東京都台東区下谷3-17-3
建物	構造：鉄筋コンクリート造 所在階：地上11階建 1階部分 総戸数：39戸 築年月：2015年6月
間取り	IDK 40.00㎡ (バルコニー3.23㎡)
賃貸条件	敷金：賃料の0ヶ月分 礼金：賃料の1ヶ月分 更新料：新賃料の1ヶ月分 更新事務手数料：新賃料の0.5ヶ月分 現況：6/14解約予定 (先行契約) 入居日：6月末頃予定 火災保険：加入必須 (18,000円～) 保証会社：加入必須 (初回保証料50%～) 鍵交換費用：38,500円 (税込) 必須 24時間サポート：16,500円 (税込) /2年 必須 書類作成費用：11,000円 (税込) 必須
設備	オートロック、エレベーター、宅配ボックス、防犯カメラ 独立洗面台、2口ガスコンロ、浴室乾燥機、エアコン 室内洗濯機置場、温水洗浄便座、クローゼット インターネット (個別契約)、敷地内ゴミ置き場
その他	ペット飼育不可 普通借家2年、解約予告2ヶ月前 短期解約違約金有 賃料共益費1ヶ月 (1年未満)



日比谷線『三ノ輪』駅 徒歩6分  
日比谷線『入谷』駅 徒歩8分  
JR各線『鶯谷』駅 徒歩15分



※図面と現況が異なる場合は現況優先と致します。退去前の申込は先行契約のみの受付となります。

新宿本店 新宿区新宿3-21-4新宿ニュータウンビル1階  
TEL: 03-6279-2032



みずばや  
水商売のお部屋

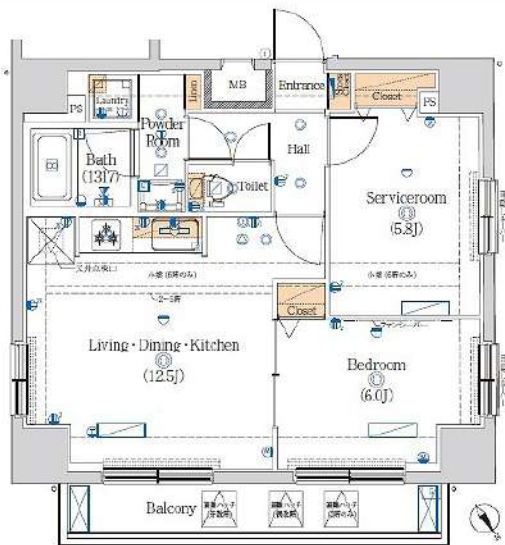


あずま通り店 新宿区歌舞伎町1-8-3良川ビル2階  
TEL: 03-6205-5732

外観



間取り



HY's田端II west

401

賃料 175,000円

管理・共益費 管理費 20,000円 共益費 0円

間取り 1LDK+S 物件種別 マンション

敷金 - 礼金 1.0ヶ月

交通 JR宇都宮線・JR高崎線・JR東北本線「尾久」駅 徒歩 7分  
JR山手線・JR京浜東北線「田端」駅 徒歩11分

物件所在地 東京都荒川区西尾久四丁目8-13

構造 鉄筋コンクリート造 地上11階建 4階部分

専有面積 55.62㎡ 向き 北東

築年月 2020年 3月 入居時期 2026年7月中旬

契約期間 2年間（更新可） 原状回復 退去時精算

更新料 新賃料1ヶ月分 更新事務手数料 新賃料0.5ヶ月分+税

鍵交換代 30,800円 損害保険 2年 22,000円

その他費用 安心入居サポート:18700円 引越虫駆除サービス:17600円

駐車場・駐輪場・バイク置場等の建物設備については下記建物管理会社へお問い合わせ下さい。

建物管理会社 株式会社メイプルリビングサービス 03-5489-4344

保証会社 必須 (あんしん保証等) 初回保証料:50~60% (外国籍:70%) ※月額保証料あり ※詳細は申込時に保証会社プランを確認

セールスポイント ペット可 (成長時の体長50cm体重10kg以内の犬及び猫1匹まで)

設備 BS CS オートロック モニター付オートロック 防犯カメラ ディンプルキー ダブルロック 管理人室 エレベーター 宅配BOX 角部屋 人感センサー フローリング 風除室 クローゼット シューズボックス ガス3ロコンロ パストイレ別 温水洗浄便座 ガス給湯 室内洗濯機置場 洗面化粧台 独立洗面所 浴室換気乾燥機 24h換気システムキッチン 敷地内ゴミ置き場 メールボックス エアコン

エントランス



室内

キッチン

バスルーム

※図面と現状が異なる場合は、現状が優先となります。■申込の際はITAMIDBBにてお願いします。■お部屋は原則として「クリーニング中」以外現状渡しです。■保証会社必須(エールサポート・ジャックス・セゾンカードなど複数取扱有)。初回保証料は、賃料等の合計金額の50%~60%。年間更新料や月額保証料あり。但し、大手法人契約の場合で保証会社利用しない場合は敷金1か月分増です。■ペット飼育可の物件でペットを飼育する際は、申込書にその旨(種類・数)を記載。敷金1か月分増(退去時償却)。建物管理規約等により制限があります。また管理規約や使用細則等の違反により賃貸借契約が解除となる場合があります。■建物全館禁煙(電子タバコ含む)です。但し、専有部分においては、退出時に天井壁クロスを張替え(借主全額負担)を前提に容認します。■短期違約(1年未満・フリーレント)についての契約の場合は1年9か月未満)違約金賃料等の1か月分。■解約予告2か月前。更新料、新賃料1か月分。更新事務手数料0.5か月分(税別)。■駐車場・駐輪場・バイク置場については建物管理会社への空き確認を要します。また、お申し込みは原則別途建物管理会社にお申込み願います。■楽器使用相談物件可の物件の場合、建物管理規約等の制限があります。使用時間、音量について他の居住者様へのご配慮をお願いします。騒音苦情については、契約解除となる場合があります。■退去時にルームクリーニング、エアコンクリーニング等の費用負担があります。■インターネット回線については入居者様ご自身の責任で利用となります。ご希望の回線が建物に導入されていない場合もございます。■空き予定



物件種目	[住居用] マンション		
物件名	エルフォルテ東日暮里		
号室名	604 (6階部分)		
所在地	〒116-0014 東京都荒川区東日暮里3丁目3-14		
交通	常盤線「三河島」徒歩6分 都電荒川線「荒川区役所前」徒歩9分 日比谷線「三ノ輪」徒歩13分		
建築構造	鉄筋コンクリート造 地上7階 総戸数56戸		
間取タイプ	2LDK[9.9x6x5.9]		
専有面積	51.03㎡	開口部方位	西
築年	2024年10月		
現況/入居時期	退去予定(6/06) / 2026年6月下旬		



ペット相談

インターネット無料

宅配ボックス

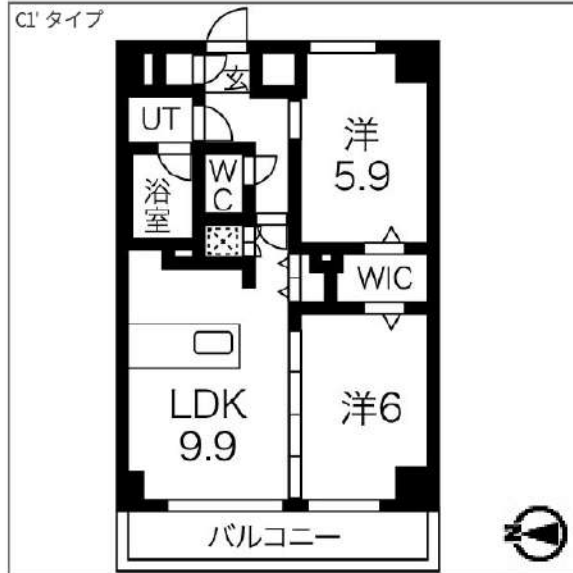
賃料	215,000 円		
共益費・管理費	20,000円		
敷金	1ヶ月		
礼金	1ヶ月		
保証金	償却・敷引	1ヶ月	
更新料	新賃料の1ヶ月		
契約期間	普通借家 2年間		
町内会費			
駐車場	敷地内駐車場 共用部の空き情報は建物管理会社へご確認ください。		

備考

駐輪場:有※要確認・バイク置場:有※要確認  
 建物管理会社(共用部):Li feStyle株式会社 03-6858-4127  
 インターネット:LS W-Fi System株式会社エクシオテック)※全戸加入済  
 ※アットホームは自動連携のため全項目は反映されておりません。必ずイタジ掲載の元図をご確認ください。  
 バルコニー面積:6.6㎡

設備

【キッチン】 給湯器(ガス)・対面式キッチン・カウンターキッチン【水廻り】 風呂(ユニットバス)・トイレ(水洗)・洗面台(独立)・浴室乾燥機・シャワートイレ・追い焚き・バス・トイレ別・洗濯機置場(室内)【冷暖房】 エアコン(冷暖房)【収納】 ウォークインクローゼット・シューズボックス【放送・通信】 BS・CS・UHFアンテナ(地デジ用)・インターネット対応・W-Fi【セキュリティ】 オートロック・宅配BOX・防犯カメラ・インターホン(カメラ付き)【その他】 専用ごみ置場・エレベーター(1基)・オートバイ駐輪場・自転車置場・電気・ガス(都市ガス)・水道(公営)・排水(公共下水)・バルコニー/ベランダ・網戸・専用庭付・24時間換気システム・フローリング



※ この資料は物件の概略紹介資料になります。写真、間取図面、設備、概要などが現況と異なる場合は現況優先となります。

特記事項:  
 webサービス広告掲載 [許可]・転載事前連絡 [不要]・画像の転載 [可能]・間取図転載 [可能]・チラシ、雑誌等掲載広告 [許可]・保証会社:保証会社利用必須  
 初回40% 次年度1.4万円~ 申込によって異なりますのでご確認ください。・保険:保険要加入 火災保険 2年契約 20,000円 ~ (契約時)・契約事務手数料:11,000円(税込/契約時)・更新事務手数料:11,000円(税込/更新時)・24世ポート(2年毎):19,800円(税込/契約時)・消臭抗菌費:19,800円(税込/契約時)・カギ交換費用:33,000円(税込/契約時)・エアコンクリーニング費用:16,500円(税込/退去時)※敷金には含まれません(1台あたり)  
 ※現況優先  
 ※個人の転貸禁止  
 ※短期解約違約金有(6ヶ月以内解約時賃料管理費の2ヶ月分、1年以内解約時賃料管理費の1ヶ月分)  
 ※ペット飼育相談可(要相談・敷1積み増しかつ償却)  
 ※空き予定物件はすべて先行契約のご案内となります。先行申込は受け付けておりません。  
 ※海外審査不可

業務情報

新宿本店 新宿区新宿3-21-4新宿ニュータウンビル1階  
 TEL:03-6279-2032



あずま通り店 新宿区歌舞伎町1-8-3良川ビル2階  
 TEL:03-6205-5732