

プレール・ドゥーク木場親水公園

住み替え応援システムRe・Room
家賃でポイントがたまる！
住み替えで使ってお得！

安心管理システム24時間管理
学生・女性にオススメ

インターネット(BBM-NET)月額基本使用料無料

浴室換気乾燥機、温水洗浄暖房便座

※掲載写真は同物件の別室です※

新生活応援
月額賃料 + 5,000円で 家電 4点付きに！

かしこく！身軽に！
家電付 物件
家賃 + 5,000円

詳細はイタジジ申込フォームよりご案内

木下の賃貸 友の会
詳細はこちら▶



※図面と現況が異なる場合には現況を優先とします。



ACCESS

東京メトロ東西線 木場駅 徒歩8分

都営大江戸線 門前仲町 徒歩12分

東京メトロ半蔵門線 清澄白河 徒歩13分

304号室

賃料 85,000円

管理費 8,000円

敷金 0ヶ月 礼金 1ヶ月

OUTLINE

間取り	1K	タイプ		専有面積	20.59㎡
入居日	2026年06月中旬		内見	2026/5/31	
「木下の賃貸」友の会費		2,530 円(税込)/月額			
所在地	東京都江東区木場3丁目11-14				
構造	RC造	規模	6階建3階		
竣工日	2006年11月	総戸数	20戸		
駐車場施設	有	空き	要確認		
駐輪場施設	有	空き	要確認		
駐車場敷金	なし	駐車場賃料	-		
ペット飼育	不可	ペット飼育の場合の敷金			
方位	北	ガス	パレットガス推奨		
不動産会社	株式会社キノシタコミュニティ		電気	パレット電気推奨	

LEASE CONDITION

契約期間	2年	更新料	新賃料	1.25	ヶ月
解約予告	1ヶ月前に文書で当社宛に通知				
スマートロック登録費用	27,500 円(税込)	消毒代	26,400 円(税込)		
定額ルームクリーニング代	63,800 円(税込)				

EQUIPMENT

オートロック	○	洗濯機置場	○	バルコニー	○
エレベーター	○	浴室乾燥機	○	CATV	○
TVモニター付きインターフォン	○	洗浄機能付暖房便座	○	BSアンテナ	○
宅配ボックス	○	追い焚き	○	CSアンテナ	○
ガスコンロ	○	居室床材フローリング	○	カーシェアリング	
IHクッキングヒーター		エアコン	○		
独立洗面台		浄化槽			

備考

①保証会社加入必須。木下グループ保証：初回保証料80%、利用手数料月額550円(税込)、継続保証委託料20,000円(2年毎)

②木下の賃貸友の会加入必須。入居者補償制度、住まいのトラブル緊急サポート等のサービスを提供。月額2,530円(税込)～/法人プラン月額990円(住まいのトラブル緊急サポートのみ)

③12か月未満の解約時、賃料1か月分の違約金が御座います。

④CATV、BS・CS110”、インターネット等(導入されているか否かは要確認)には別途契約、費用がかかります。

⑤BBM-NET完備。月額基本使用料は無料ですがオプションサービス(物件により利用できない場合があります)には別途費用がかかります。

※実入居者様が61歳以上の場合、弊社指定の見守りサービスへのご加入が必須となります。(月額1,800円/税別)

新宿本店 新宿区新宿3-21-4新宿ニートーワビル1階
TEL : 03-6279-2032



みずべや
水商売のお部屋



あずま通り店 新宿区歌舞伎町1-8-3良川ビル2階
TEL : 03-6205-5732

スカイコート日本橋浜町

404号室

都営新宿線

浜町駅徒歩3分

都営新宿線馬喰横山駅 徒歩5分
都営浅草線東日本橋駅 徒歩5分



周辺環境

外観等



地図



間取り



駐輪場

※要空き確認
※自転車は必ず駐輪場に保管してください



※㎡数はPS・MB面積を含む場合があります。

賃料	88,000	円
共益費	7,000	円
敷金	1ヶ月	礼金
現況	5月28日退去予定	1ヶ月

物件概要

所在地	東京都中央区日本橋浜町1丁目6-10		
構造	SRC地上11階建		
種別	分譲賃貸マンション		
築年数	2001年7月	総戸数	55戸
間取り	1K	広さ	20.22㎡

必要書類・その他注意事項

身分証明書・収入証明
(※保険証は提出時記号・保険証番号をふせてください)
家賃口座引落(手数料は契約者負担となります)
入居者サポート料 2年間 22,000円
住宅総合保険 2年間 20,000円
解約時敷金償却 1ヶ月
鍵交換代 26400円
通常損耗は貸主負担です
保証会社利用必須
近隣トラブル解決支援サービス付保証プランあり
契約期間: 2年
更新料: 新賃料の1ヶ月分

❗法人申込 条件変更不可❗

- ・図面記載の金額は必須
- ・請求から5営業日迄の振込
- ・入金ベースでの鍵渡し不可

建物管理会社 ※ネット環境の導入状況については事前に下記までご確認ください
スカイサービス株式会社
03-6733-1451(保全管理課)

部屋設備

- ◆バス・トイレ別 ◆エアコン1基(設備:洋室)
- ◆オートロック
- ◆宅配BOX
- ◆エレベーター
- ◆室内洗濯
- ◆収納

※図面と現況が異なる場合は現況を優先いたします。

新宿本店 新宿区新宿3-21-4新宿ニューパークビル1階
TEL: 03-6279-2032



みずべや
水商売のお部屋



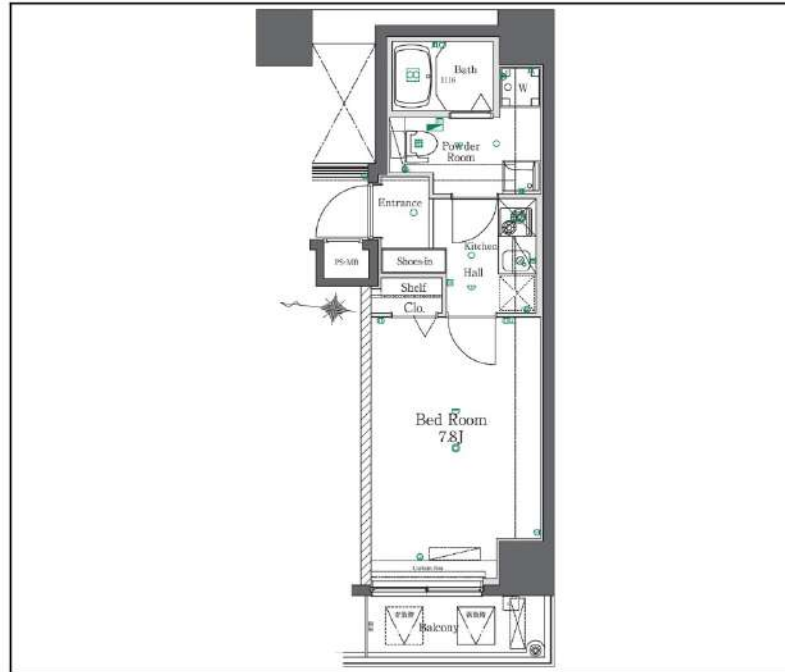
あずま通り店 新宿区歌舞伎町1-8-3良川ビル2階
TEL: 03-6205-5732

AZEST東陽町

605号室

東京メトロ東西線「東陽町」徒歩7分
東京メトロ東西線「木場」徒歩7分
都営大江戸線「門前仲町」徒歩20分

ペット相談可能!(敷金1ヶ月償却)



間取り	1K		
賃料	93,000円		
管理費/共益費	10,000円		
条件	敷金:0ヶ月 / 礼金:1ヶ月		
所在地	東京都江東区東陽1丁目33-5		
構造/階建/所在階	RC / 7階 / 6階部分		
専有面積	25.30㎡		
築年数	2012年7月		
契約期間	普通借家 / 1年		
更新料	0.5ヶ月(新賃料)	更新事務手数料	0.275ヶ月税込み
保険情報	10,000円 / 1年	解約予告	2ヶ月前
退去予定日	2026年6月30日	入居時期	2026年7月中旬
保証会社	東京Aハートメント保証、①初回+月額プラン(賃料総額の50%+月額1%~2%) / 年間保証料なし ②月額プラン(月額賃料総額の3%~4%) / 初回・年間保証料なし		
その他費用	契約事務手数料:5,500円(入居時)、鍵交換代:27,500円(入居時)、消臭除菌代:8,800円(入居時)、あんしんサポートα(1年間):16,500円(年額)		
設備	オートロック、防犯カメラ、宅配ボックス、駐輪場、バイク置場、24Hゴミ出し可、エレベーター1基、インターネット使用料無料、TVモニター付きインターフォン、エアコン、浴室乾燥機、温水洗浄便座、コンロ2口設置済、独立洗面台、クローゼット、下駄箱、室内洗濯機置き場、バス・トイレ別室、ベランダ・バルコニー、システムキッチン、24H換気システム、BS、CS		
備考	解約通知:2ヶ月前、1年未満解約の場合賃料1ヶ月分の違約金あり、空き予定の物件は先行契約、退去時クリーニング費用:借主負担、駐輪場の空き状況等は下記共用部の問い合わせ先へご確認ください。		
共用部の問合せ先	AZEST Community株式会社 03-5960-1800		

- オートロック
- エレベーター
- エアコン
- インターネット使用料無料
- ペット相談
- 宅配ボックス
- 浴室乾燥機
- クローゼット
- 独立洗面台
- 24Hゴミ置き場
- コンロ2口
- 温水洗浄便座
- バス・トイレ別
- 洗濯機置き場室内
- システムキッチン
- 24H換気システム

物産・内見・入居申込は「リアルタイム」Web受付

ITANDI BB

新宿本店 新宿区新宿3-21-4新宿ニュータワービル1階
TEL: 03-6279-2032



みずべや
水商売のお部屋



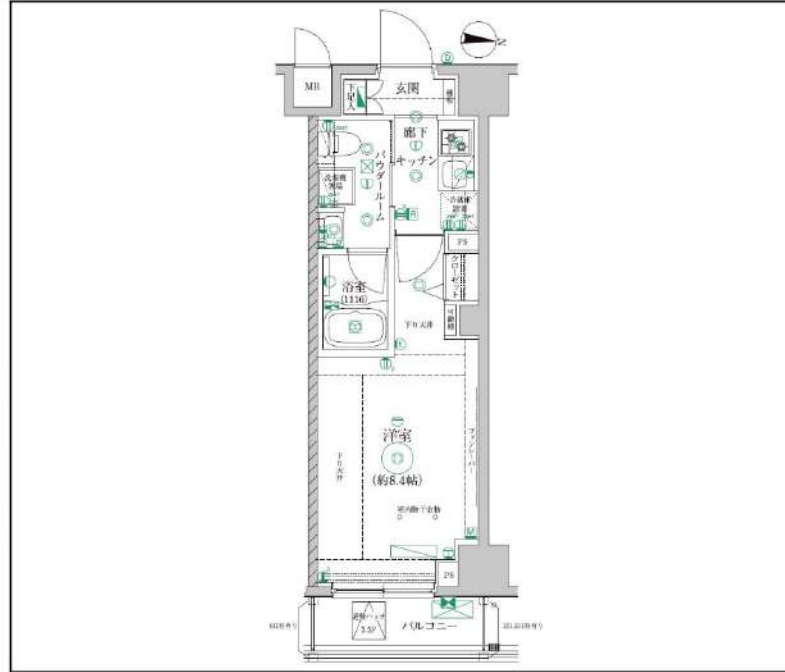
あずま通り店 新宿区歌舞伎町1-8-3良川ビル2階
TEL: 03-6205-5732

レアライズ清澄白河

311号室

東京メトロ半蔵門線「清澄白河」徒歩10分
 都営大江戸線「清澄白河」徒歩10分
 東京メトロ半蔵門線「住吉」徒歩14分

インターネット&Wi-Fi無料!



間取り	1K		
賃料	103,500円		
管理費/共益費	10,000円		
条件	敷金:0ヶ月 / 礼金:1ヶ月		
所在地	東京都江東区石島3-13		
構造/階建/所在階	RC / 9階 / 3階部分		
専有面積	25.52㎡		
築年数	2018年3月		
契約期間	普通借家 / 1年		
更新料	0.5ヶ月(新賃料)	更新事務手数料	0.275ヶ月税込み
保険情報	10,000円 / 1年	解約予告	2ヶ月前
退去予定日	2026年7月5日	入居時期	2026年7月中旬
保証会社	東京アパルトメント保証、①初回+月額プラン(賃料総額の50%+月額1%~2%) / 年間保証料なし ②月額プラン(月額賃料総額の3%~4%) / 初回・年間保証料なし		
その他費用	契約事務手数料:5,500円(入居時)、鍵交換代:27,500円(入居時)、消臭除菌代:8,800円(入居時)、あんしんサポートα(1年間):16,500円(年額)		
設備	オートロック、防犯カメラ、宅配ボックス、駐輪場、バイク置場、24Hゴミ出し可、エレベーター1基、インターネット使用料無料、TVモニター付きインターフォン、エアコン、浴室乾燥機、温水洗浄便座、コンロ2口設置済、独立洗面台、クローゼット、下駄箱、室内洗濯機置き場、バス・トイレ別室、ベランダ・バルコニー、システムキッチン、24H換気システム、CATV、BS、		
備考	解約通知:2ヶ月前、1年未満解約の場合賃料1ヶ月分の違約金あり、空き予定の物件は先行契約、退去時クリーニング費用:借主負担、駐輪場・駐輪場・バイク置き場の空き状況等は下記共用部の問い合わせ先へご確認ください。		
共用部の問合せ先	株式会社ディ・エム・シー 045-316-3900		

- オートロック
- エレベーター
- エアコン
- Wi-Fi 無料
- 宅配ボックス
- 浴室乾燥機
- クローゼット
- 独立洗面台
- 24Hゴミ置き場
- コンロ2口
- 温水洗浄便座
- バス・トイレ別
- 洗濯機置き場室内
- システムキッチン
- 24H換気システム
- フローリング

物産・内見・入居申込は
 「リアルタイム」Web受付

ITANDI BB

新宿本店 新宿区新宿3-21-4新宿ニュータワービル1階
 TEL: 03-6279-2032



みずべや
 水商売のお部屋



あずま通り店 新宿区歌舞伎町1-8-3良川ビル2階
 TEL: 03-6205-5732

ハーモニーレジデンス亀戸EAST TOKYO 703

物件種別	間取り	賃料	管理費等
マンション	1K	110,000円	15,000円

**ペット可 高級分譲賃貸デザイナーズレジデンス 人気の角部屋
!設備やセキュリティー面も充実!**

ペット可 高級分譲賃貸デザイナーズレジデンス 人気の角部屋!設備やセキュリティー面も充実!

外観

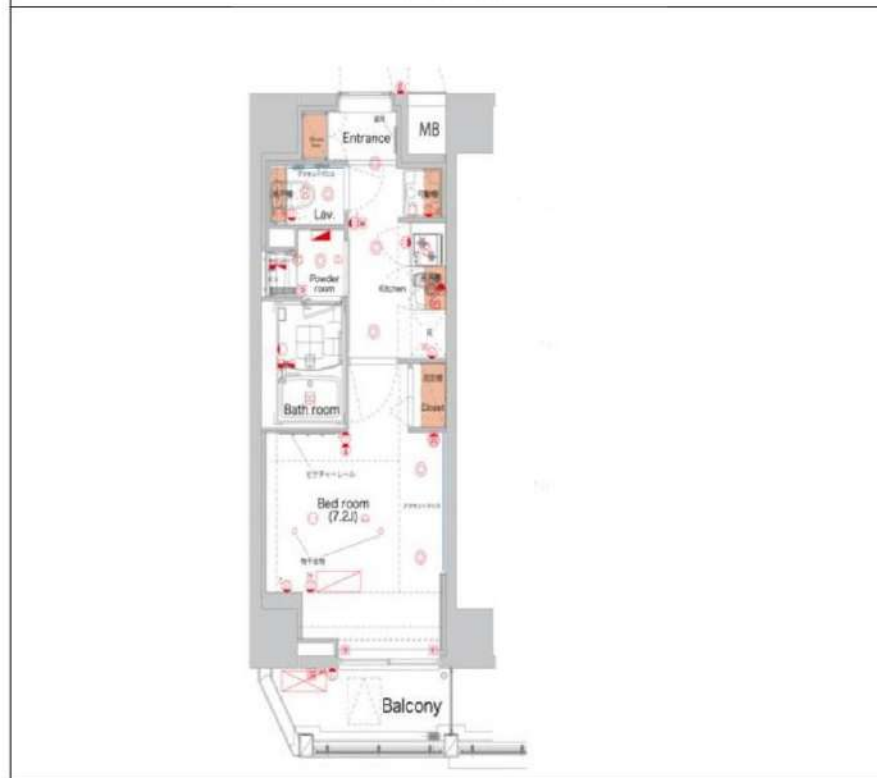


その他



※図面と異なる場合は現況を優先となります。

間取り図



敷金/保証金	0円	礼金/権利金	0円
敷引/償却金	0円	更新料	1.5ヶ月(新賃料)
更新事務手数料			
その他費用			
物件所在地	東京都江東区亀戸6丁目21-3		
交通	中央・総武線各停 亀戸駅 徒歩3分 都営新宿線 西大島駅 徒歩12分 東京メトロ半蔵門線 錦糸町駅 徒歩17分		
間取り詳細			
構造	鉄筋コンクリート 7階 / 9階建		
面積	25.96㎡	向き	西
築年月	2019年1月	契約期間	普通借家契約 2年
退去日		入居時期	即入居
駐車場	駐輪場 バイク置き場		
設備	24時間換気システム, 浴室乾燥, ガス給湯, バストイレ別, CS, 押入, 2ロコンロ, ガスキッチン, 温水洗浄便座, エアコン, 室内洗濯機置場, シャワー, BS, 人感照明センサー, モニタ付オートロック, 洗面化粧台, クローゼット, フローリング, トイレ有, ガスコンロ, ユニットバス, バス有, シューズボックス, システムキッチン, TVインターホン, デザイナーズ, エレベーター, 外壁タイル張り, 風除室, 宅配BOX		
入居諸条件	ペット可, 事務所不可, 二人入居可		
損害保険	要 22,000円(2年)		
保証会社	必須 保証会社必須~50%(最低保証料5万円)		
備考	<ul style="list-style-type: none"> ■入居中サポート/21450円 ■抗菌代/17600円 ■事務手数料/11000円 ■保証会社必須~50%(最低保証料5万円) ■保険/22000円 ■鍵費用/22000円 ■契約期間(2年普借) ※違約金有 ★AZPの賃料+1万円でスーパーゼロプラン適用★0 ■ペット飼育時条件有 ■特約事項あり 		

新宿本店 新宿区新宿3-21-4新宿ニューターワビル1階
TEL: 03-6279-2032



みずばや
水商売のお部屋

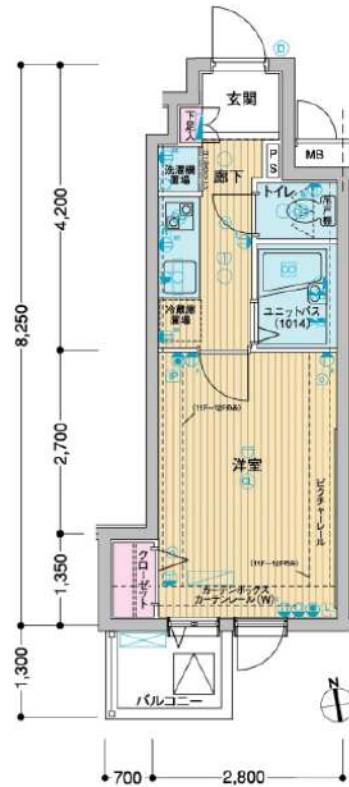
あずま通り店 新宿区歌舞伎町1-8-3良川ビル2階
TEL: 03-6205-5732

防犯カメラ,耐震構造,耐火構造,外壁タイル張り,分譲タイプ,駅まで平坦,平坦地,2F以上,オートロック,モニタ付オートロック,ディンプルキー,24時間緊急通報システム

【外観】



【間取り図】



※図面と現状が異なる場合は現状優先となります。

賃料	115,000円		
管理費等	15,000円	間取り	1K
敷金	無	礼金	0.5ヶ月
敷引 償却金	-	保証金	-
建物名	メインステージ東神田Ⅱ		
物件種別	マンション	号室	1002号室
建物所在地	東京都千代田区東神田3丁目1-7		
交通	中央・総武線各停 浅草橋 徒歩3分 都営浅草線 浅草橋 徒歩4分		
間取詳細	洋室(7畳)		
構造・規模	鉄骨鉄筋コンクリート 12階建 10階		
専有面積	22.68㎡	向き	南
築年月	2004年12月31日	契約期間	2年
入居時期	2026年8月下旬予定	更新料	1.5ヶ月(新賃料)
損害保険	有 16,000円 24ヶ月		
駐車場			
設備	エレベーター, 24時間ゴミ出し可, 風除室, 敷地内ゴミ置き場, 宅配BOX, システムキッチン, 2口コンロ		
その他費用	[一時金] ハウスクリーニング費用(退去時請求): 49,500円 退去時鍵交換費用(契約時請求): 29,700円 AMLクラブサポート費用(契約時請求): 16,500円 [備考] ①短期解約違約金有(1年未満=1ヶ月, 半年未満=2ヶ月) ②エアコンクリーニング費用(1台あたり16,500円税込み・退去時請求)		
入居諸条件	ペット不可 事務所不可 楽器等の使用不可 法人可		
保証会社	必須 家賃総額より50%~		
備考			

情報更新日 2026年5月11日

No.02341002

新宿本店 新宿区新宿3-21-4新宿ニュータウンビル1階 TEL: 03-6279-2032
みずべや 水商売のお部屋
あずま通り店 新宿区歌舞伎町1-8-3良川ビル2階 TEL: 03-6205-5732

防犯カメラ,耐震構造,耐火構造,外壁タイル張り,分譲タイプ,駅まで平坦,平坦地,南面バルコニー,2F以上,オートロック,モニタ付オートロック,ダブルロック,ディンプルキー,ダブルディンプルキー

【外観】



【間取り図】



※図面と現状が異なる場合は現状優先となります。

賃料	118,000円		
管理費等	15,000円	間取り	1K
敷金	無	礼金	0.5ヶ月
敷引 償却金	-	保証金	-
建物名	メインステージ東日本橋II		
物件種別	マンション	号室	0503号室
建物所在地	東京都中央区東日本橋1丁目7-12		
交通	都営浅草線 東日本橋 徒歩4分 都営新宿線 馬喰横山 徒歩5分		
間取詳細	洋室(6畳)		
構造・規模	鉄筋コンクリート 11階建 5階		
専有面積	20.35㎡	向き	南
築年月	2005年6月1日	契約期間	2年
入居時期	2026年7月中旬予定	更新料	1.5ヶ月(新賃料)
損害保険	有 16,000円 24ヶ月		
駐車場	駐輪場		
設備	エレベーター, 24時間ゴミ出し可, 風除室, 敷地内ゴミ置き場, 宅配BOX, システムキッチン, 2口コンロ		
その他費用	[一時金] ルームクリーニング費用(退去時請求): 49,500円 AMIクラブサポート費用(契約時請求): 16,500円 退去時鍵交換費用(契約時請求): 29,700円 [備考] ①短期解約違約金有(1年未満=1ヶ月, 半年未満=2ヶ月) ②エアコンクリーニング費用(1台あたり16,500円税込込み・退去時請求)		
入居諸条件	ペット不可 事務所不可 楽器等の使用不可 法人可		
保証会社	必須 家賃総額の50%~		
備考			

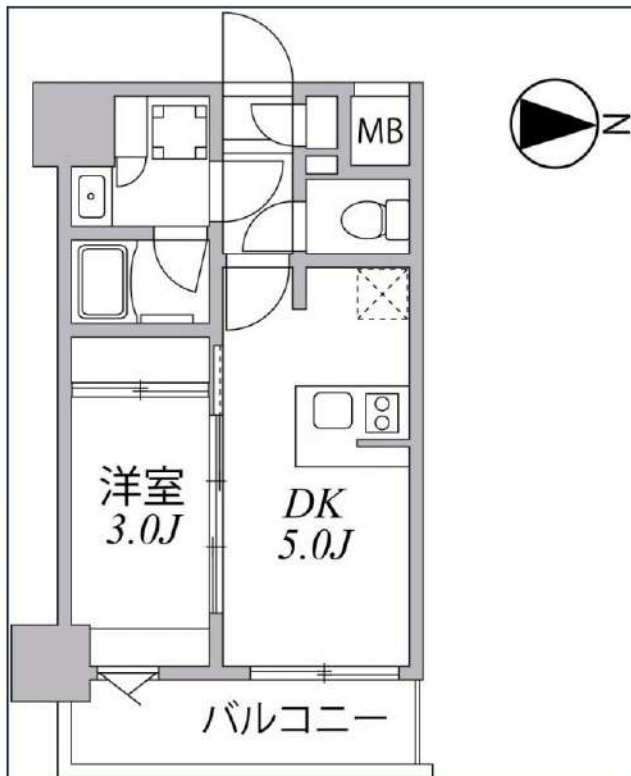
情報更新日 2026年5月11日

No.03120503

新宿本店 新宿区新宿3-21-4新宿ニューターワビル1階 TEL: 03-6279-2032
みずもや 水商売のお部屋
あずま通り店 新宿区歌舞伎町1-8-3良川ビル2階 TEL: 03-6205-5732

SYFORME住吉

東京メトロ半蔵門線「住吉」徒歩8分
都営新宿線「住吉」徒歩8分



号室	賃料	
205	129,000円	

管理費	10,000円		
敷金	0円	礼金	0円
所在地	東京都江東区大島1丁目5-9		
構造・階建	RC 2階部分 / 地上10階、地下0階		
築年月	2021年8月	総戸数	79
間取り	1DK	専有面積	25.87㎡
契約期間	普通借家2年	開口向き	東
保険		連帯保証人	指定しない
保証会社			
その他費用	鍵交換費用24,200円 税込、Goodプレミアムα (24Hサポートのみ) 15,000円 税抜(入居時)、住宅総合保険(フレックス)22,000円 非課税(入居時)、Goodプレミアムα 登録料3,000円/税抜(入居時)		
入居時期	即入居可	退去予定日	—



※現況と図面に相違がある場合は、現況優先となります。

新宿本店

新宿区新宿3-21-4新宿ニュータウンビル1階
TEL: 03-6279-2032



みずべや
水商売のお部屋



あずま通り店

新宿区歌舞伎町1-8-3良川ビル2階
TEL: 03-6205-5732