

ZOOM上板橋 205

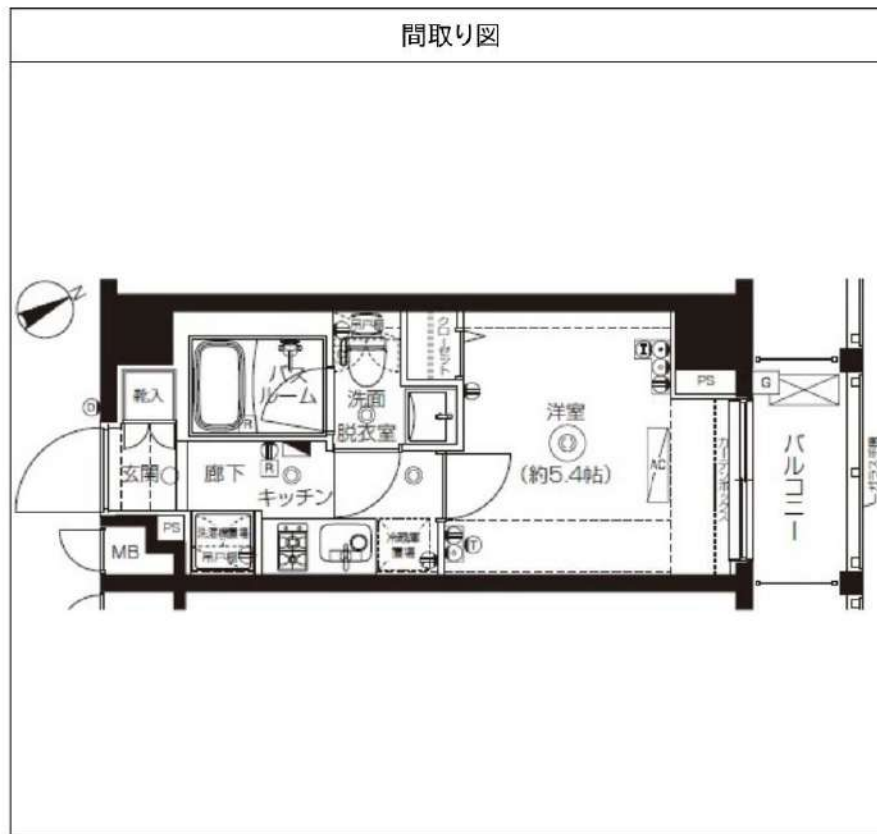
物件種別	間取り	賃料	管理費等
マンション	1K	83,000円	5,000円

敷金/保証金	83,000円	礼金/権利金	83,000円
敷引/償却金		更新料	
更新事務手数料			
その他費用	<small>[-一時金] 鍵交換費用(税込): 33,000円 [月次費用] 家財保険+付帯サービス(税込): 1,735円 (備考) ■契約時: 当月分+翌月分の賃料・管理費をお支払い頂きます ■ペット飼育時: 敷金1ヶ月追加(別途飼育相則参照・要申請書) ■解約時: ルームクリーニング費用及び借主負担分の原状回復費用をお支払い頂きます</small>		
物件所在地	東京都板橋区上板橋2丁目10番7号		
交通	東武東上線 上板橋駅 徒歩6分		
間取り詳細	2階: 洋室 5.40畳		
構造	鉄筋コンクリート 2階 / 8階建		
面積	20.40㎡	向き	北東
築年月	2015年2月6日	契約期間	定期借家契約 2年
退去日		入居時期	相談
駐車場	要問合せ 駐輪場 バイク置き場		
設備	2口ガス 独立洗面台 脱衣室 浴室換気乾燥機 追焚 温水洗浄便座 エアコン フローリング		
入居諸条件	ペット可		
損害保険			
保証会社	必須 トーシンライフ、オリコフォレントインシュア、全保連/保証料: 初回=賃料等×50%、月額=賃料等×1%		
備考	■住居専用 ■民泊利用不可 ■自転車: 月額500円 バイク: 月額2,000円(契約時2年間一括払い※台数要確認) ◆内見予約は「スマート内覧」◆ ※内装は入居までに変更となる場合がございます ■外国籍相談可(申込条件: 在留カード必須、日本語読み書き出来る方、連帯保証人必須: 日本人又は永住者) ■一部法人保証会社未加入時: 敷金・礼金を各1ヶ月追加 ■再契約可(条件未定) ■部屋タイプ: E		

外観



その他



※図面と異なる場合は現況を優先となります。

新宿本店 新宿区新宿3-21-4新宿ニュータウンビル1階
TEL: 03-6279-2032



みずべや
水商売のお部屋



あずま通り店 新宿区歌舞伎町1-8-3良川ビル2階
TEL: 03-6205-5732

フェニックス練馬桜台 610

物件種別	間取り	賃料	管理費等
マンション	1K	90,000円	4,000円

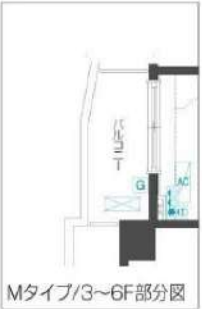
敷金/保証金	90,000円	礼金/権利金	90,000円
敷引/償却金		更新料	1ヶ月(新賃料)
更新事務手数料			
その他費用	<small>[-一時金] 鍵交換費用(税込): 27,500円 [月次費用] 家財保険+付帯サービス(税込): 1,735円 (備考) ■契約時: 当月分+翌月分の賃料・管理費をお支払い頂きます ■解約時: ルームクリーニング費用及び借主負担分の原状回復費用をお支払い頂きます</small>		
物件所在地	東京都練馬区豊玉北3丁目12-17		
交通	西武池袋線 桜台駅 徒歩9分 都営大江戸線 新江古田駅 徒歩10分		
間取り詳細	6階: 洋室 6.00畳		
構造	鉄筋コンクリート 6階 / 7階建		
面積	21.23㎡	向き	北西
築年月	2012年1月6日	契約期間	普通借家契約 2年
退去日		入居時期	相談
駐車場	要問合せ 駐輪場 バイク置き場		
設備	2口ガス バス・トイレ別 独立洗面台 脱衣室 浴室換気乾燥機 温水洗浄便座 エアコン フローリング		
入居諸条件	ペット不可		
損害保険			
保証会社	必須 トーシンライフ、オリコフォレントインシュア、全保連/保証料: 初回=賃料等×50%、月額=賃料等×1%		
備考	■住居専用 ■民泊利用不可 ■自転車: 月額500円 バイク: 月額2,000円(契約時2年分一括払い※台数要確認) ■部屋タイプ: M ※内装は入居までに変更となる場合がございます ■外国籍相談可(申込条件: 在留カード必須、日本語読み書き出来る方、連帯保証人必須: 日本人又は永住者) ◆内見予約は『スマート内覧』◆		

外観

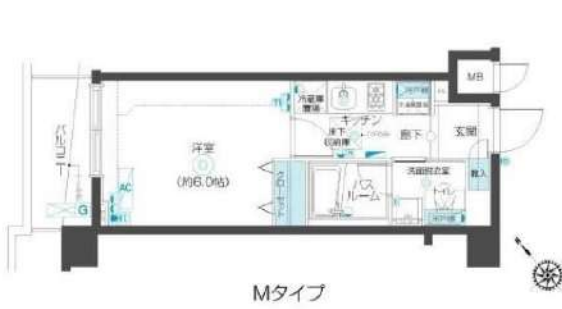


その他

間取り図



Mタイプ/3~6F部分図



Mタイプ

※図面と異なる場合は現況を優先となります。

新宿本店 新宿区新宿3-21-4新宿ニュータウンビル1階
TEL: 03-6279-2032



みずべや
水商売のお部屋



あずま通り店 新宿区歌舞伎町1-8-3良川ビル2階
TEL: 03-6205-5732

RENECAT導入済物件★消臭抗菌効果が半永久持続
★家具・家電付賃貸へ変更可★すぐお住まいになれます

Access

JR山手線
「池袋」駅徒歩4分



JR埼京線
「池袋」駅徒歩4分

- 全室ロフト付デザイナーズアパートメント
- カラーTVモニターホン
- 便利なハンズフリーインターホン
- 防犯性の高いディンプルキー
- 洋室に快適なエアコン標準装備
- 床フローリング仕様
- オリジナル1口ガスシステムキッチン
- 一人暮らしに便利なミニ冷蔵庫
- 室内照明器具付き
- シャワーブースとトイレ独立型

- ★ネット使い放題(ギガプライズ)
- ↑速度等詳細はTEL0120-901-197
- 色々便利なビクチャーレール
- 室内洗濯機置場有り
- 清潔な温水シャワートイレ
- トール型シューズBOX
- 寝室と居室を分けられるロフト付き
- ロフト約高1.4m(面積7.38㎡)
- 2人入居・外国籍入居可能・海外審査可能



0201 号室 専有面積 10.16㎡

間取 1R+ロフト

賃料 **95,000** 円/月

共益費 4,000 円/月

物件概要

所在地／ 東京都豊島区南池袋3丁目15-4
構造・規模／ 木造 2階建
総戸数／ 10 戸
築年月／ 2017年11月30日
入居日／ 2026年07月25日

契約条件

敷金0ヶ月・礼金0ヶ月

SC保証システム利用料:家賃総額55%(最低金額5.5万円)
保証人有プラン:家賃総額の30%(最低金額3万円)
24Hサポート料22,000円/1年・鍵交換代22,000円
室内抗菌処理代17,600円事務手数料11,000円
当社指定火災保険(シノケン少短)加入の事(別途費用)
※賃料口座引落し(決済サービス料別途有)
普通賃貸借1年契約(更新型)※
※1、2回目の更新時5%の賃料改定あり。更新料は1回のみ。
2回目以降の更新料は無い為、安心して永くお住まいいただけます
※LPガス(要担保金)/共益費固定変動不可

24時間安心サポート

設備のトラブルに24時間365日の受付体制

医療健康サービス24

看護師が24時間365日相談可※適応条件有

※図面と現況が異なる場合、現況優先とさせていただきます。
※退去時清掃費用、更新時更新費用等がございます。
※壁紙の色は変更する場合がございます。

新宿本店 新宿区新宿3-21-4新宿ニュータワービル1階
TEL: 03-6279-2032



みずべや
水商売のお部屋



あずま通り店 新宿区歌舞伎町1-8-3良川ビル2階
TEL: 03-6205-5732

ルール小竹向原参番館 401

物件種別	間取り	賃料	管理費等
マンション	1K	97,200円	12,800円

敷金/保証金	0円	礼金/権利金	97,200円
敷引/償却金		更新料	1ヶ月(新賃料)
更新事務手数料			
その他費用	[-一時金]TFDclub: 20,000円, 鍵交換費用: 27,500円, ルームクリーニング費用(退去時): 55,000円		
物件所在地	東京都板橋区小茂根3丁目15-7		
交通	東京メトロ有楽町線 小竹向原駅 徒歩8分		
間取り詳細	4階: 洋室 7.50畳, K 2.50畳		
構造	鉄筋コンクリート 4階 / 5階建		
面積	27.32㎡	向き	南西
築年月	2019年3月下旬	契約期間	普通借家契約 2年
退去日		入居時期	即入居
駐車場	駐輪場		
設備	24時間換気システム, 2口コンロ, BS, CS, TVインターホン, エアコン, ガスコンロ設置済, ガス給湯, クローゼット, システムキッチン, シャワー, シューズボックス, トイレ有, バス・トイレ別, バス有, フローリング, ユニットバス, 温水洗浄便座, 光ファイバー, 室内洗濯機置場, 照明付き, 人感照明センサー, 洗面化粧台, 洗面所独立, 全室照明付き, 浴室乾燥, 24時間ゴミ出し可, エレベーター, 宅配BOX, 敷地内ゴミ置き場		
入居諸条件			
損害保険	要 全管協少額短期保険株式会社 18,000円(2年)		
保証会社	必須 初回保証料30%(家賃+管理費) 年間保証料10,000円 ※学生初回保証料9,000円(学生契約可能)		
備考			

2F以上, 2面採光, オートロック, ダブルデインブルキー, ダブルロック, デインブルキー, モニタ付オートロック, 角住戸, 外壁タイル張り, 分譲タイプ, 防犯カメラ, メールボックス

外観



その他





※図面と異なる場合は現況を優先となります。

新宿本店 新宿区新宿3-21-4新宿ニュータワービル1階
TEL: 03-6279-2032



みずべや
水商売のお部屋



あずま通り店 新宿区歌舞伎町1-8-3良川ビル2階
TEL: 03-6205-5732

パティナー新板橋 402

物件種別	間取り	賃料	管理費等
マンション	1K	99,000円	15,000円

ペット可 高級賃貸マンション

ペット可 高級賃貸マンション



敷金/保証金	99,000円	礼金/権利金	99,000円
敷引/償却金	99,000円	更新料	1.5ヶ月(新賃料)
更新事務手数料			
その他費用			
物件所在地	東京都板橋区板橋1丁目43-8		
交通	埼京線 板橋駅 徒歩6分 都営三田線 新板橋駅 徒歩3分 東武東上線 下板橋駅 徒歩6分		
間取り詳細			
構造	鉄筋コンクリート 4階 / 13階建		
面積	25.51㎡	向き	南東
築年月	2013年3月	契約期間	普通借家契約 2年
退去日		入居時期	2026年6月27日
駐車場	駐輪場		
設備	24時間換気システム, 浴室乾燥, ガス給湯, バス・トイレ別, CS, 押入, 2口コンロ, ガスキッチン, 温水洗浄便座, エアコン, 室内洗濯機置場, シャワー, BS, CATV, シューズボックス, モニタ付オートロック, 洗面化粧台, クローゼット, フローリング, トイレ有, ガスコンロ, ユニットバス, バス有, システムキッチン, TVインターホン, デザイナーズ, エレベーター, 外壁タイル張り, 宅配BOX		
入居諸条件	ペット可, 事務所不可, 二人入居可		
損害保険	要 23,000円 (2年)		
保証会社	必須 保証会社必須/～50%		
備考	<ul style="list-style-type: none"> ■入居中サポート/21450円 ■抗菌代/17600円 ■事務手数料/11000円 ■保証会社必須/～50% ■保険/23000円 ■鍵費用/22000円 ■契約期間(2年普借) ※違約金有 ★AZPの賃料+1万円でスーパーゼロプラン適用 ★0 ■ペット飼育時条件有 		

※図面と異なる場合は現況を優先となります。

新宿本店 新宿区新宿3-21-4新宿ニュータウンビル1階
TEL: 03-6279-2032



みずべや
水商売のお部屋

あずま通り店 新宿区歌舞伎町1-8-3良川ビル2階
TEL: 03-6205-5732

ZOOM練馬高野台 702

物件種別	間取り	賃料	管理費等
マンション	1DK	102,000円	10,000円

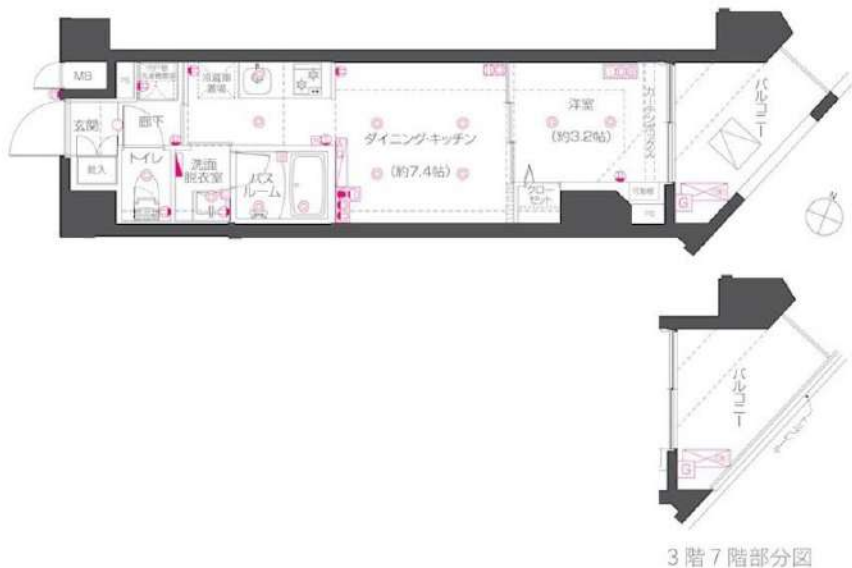
敷金/保証金	102,000円	礼金/権利金	102,000円
敷引/償却金		更新料	1ヶ月(新賃料)
更新事務手数料			
その他費用	[月次費用]家財保険+付帯サービス(税込):1,735円 [備考] ■契約時:当月分+翌月分の賃料・管理費をお支払い頂きます ■ペット飼育時:敷金1ヶ月追加(別途飼育規則参照・要申請書) ■解約時:ルームクリーニング費用及び借主負担分の原状回復費用をお支払い頂きます		
物件所在地	東京都練馬区高野台4丁目11-23		
交通	西武池袋線 練馬高野台駅 徒歩12分 西武池袋線 石神井公園駅 徒歩16分		
間取り詳細	7階:DK 7.40畳, 洋室 3.20畳		
構造	鉄筋コンクリート 7階 / 8階建		
面積	28.21㎡	向き	北東
築年月	2026年5月15日	契約期間	普通借家契約 2年
退去日		入居時期	2026年5月中旬 予定
駐車場	駐輪場 バイク置き場		
設備	2口ガス(グリル付) 独立洗面台 脱衣室 浴室乾燥機 温水洗浄便座 フローリング 室内洗濯機置場		
入居諸条件	ペット可, 二人入居可		
損害保険			
保証会社	必須 トーシンライフ、オリコフォレントインシュア、全保連/保証料:初回=賃料等×50%、月額=賃料等×1%		
備考	■住居専用 ■民泊利用不可 ■部屋タイプ:B ■自転車:月額500円 バイク:月額2,000円(契約時2年間一括払い※台数要確認) ■一部法人保証会社未加入時:敷金・礼金を各1ヶ月追加 ■外国籍相談可(申込条件:在留カード必須、日本語読み書き出来る方、連帯保証人必須:日本人又は永住者) ■短期解約違約あり:契約開始日より1年未満に退去した場合は賃料+管理費の1ヶ月分を支払うこと		

外観



その他

間取り図



※図面と異なる場合は現況を優先となります。

新宿本店

新宿区新宿3-21-4新宿ニューターワビル1階
TEL: 03-6279-2032



みずまべや
水商売のお部屋



あずま通り店

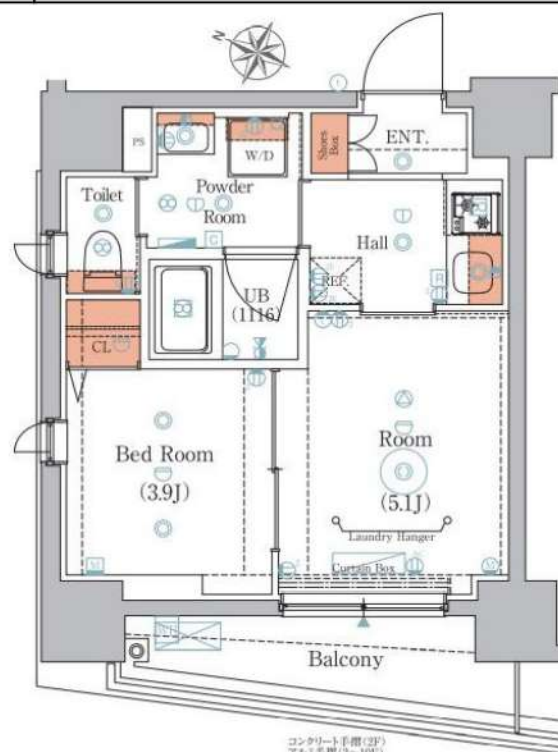
新宿区歌舞伎町1-8-3良川ビル2階
TEL: 03-6205-5732

エストゥールス板橋本町

EsTRUTH ITABASHIHONCHO

号室	賃料	管理費	敷金	礼金	保証金
701	118,000円	10,000円	0ヶ月	0ヶ月	1ヶ月
交通	都営三田線 「板橋本町」駅徒歩 4分		都営三田線 「本蓮沼」駅徒歩 8分		

☆インターネット使用料無料 ☆ペット飼育可能



図面・写真と現状が異なる場合は現状優先と致します。



所在地	〒174-0053 東京都板橋区清水町44-6		
構造	鉄筋コンクリート造 地上11階建		
築年数	2022年8月	契約形態	普通契約2年
専有面積	28.05㎡	間取り	1DK
火災保険料【2年間】	2,000円(税別)/月額		10,000円(税別)
24時間緊急対応料			新賃料1.5ヶ月分 契約2年間
保証会社(必須)	月額保証料: 総賃料の1% (最低1000円) ※にじいるライフ利用時 別途 引落手数料500円(税別) ※年更新料無 初回保証料: 総賃料×50% ※にじいるライフ利用時 上記は株式会社 にじいるライフ 利用の場合 ※その他保証会社取扱いあり		
専有部分	<ul style="list-style-type: none"> 室内洗濯機置場 洗浄暖房便座 シューズボックス クローゼット エアコン モニター付インターホン システムキッチン2口ガスコンロ 浴室換気暖房乾燥機 独立洗面台 24時間換気システム 		
共有部分	<ul style="list-style-type: none"> オートロック メールボックス 宅配ボックス 防犯カメラ エレベーター BS/100° CS インターネット無料 ((株)ファイバークート) 敷地内ゴミ置き場 駐輪場 バイク置場 駐車場 		
内見時期	7月10日	入居時期	7月下旬
その他	<ul style="list-style-type: none"> ペット飼育可能(敷金1ヶ月分追加・退去時償却) ※飼育種別は建物管理に要確認 短期解約違約金有り 保証金1ヶ月分は契約時償却 退去時ハウスクリーニング代請求(外国籍の方は敷金から償却) 建物管理会社: 日神管財 TEL: 03-5360-2081 法人: 敷金1ヶ月/礼金1ヶ月/保証金0ヶ月 外国籍の方ご相談可能(敷金1ヶ月分追加・退去時償却) 		
必要書類	申込時 身分証明書		

新宿本店

新宿区新宿3-21-4新宿ニューワールドビル1階
TEL: 03-6279-2032



みずべや
水商売のお部屋



あずま通り店

新宿区歌舞伎町1-8-3良川ビル2階
TEL: 03-6205-5732

ZOOM練馬高野台 604

物件種別	間取り	賃料	管理費等
マンション	1LDK	140,000円	13,000円

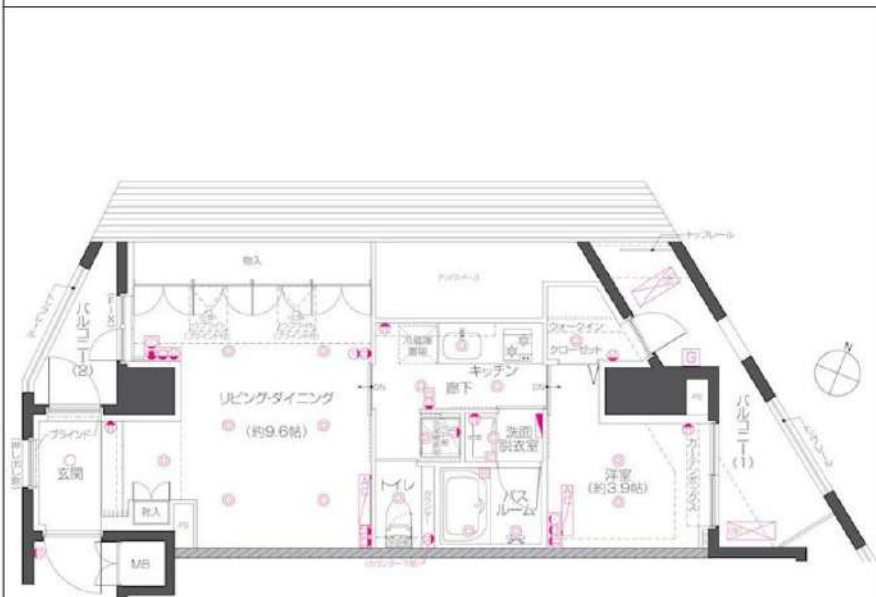
敷金/保証金	140,000円	礼金/権利金	140,000円
敷引/償却金		更新料	1ヶ月(新賃料)
更新事務手数料			
その他費用	[月次費用]家財保険+付帯サービス(税込):1,835円 [備考] ■契約時:当月分+翌月分の賃料・管理費をお支払い頂きます ■ペット飼育時:敷金1ヶ月追加(別途飼育規則参照・要申請書) ■解約時:ルームクリーニング費用及び借主負担分の原状回復費用をお支払い頂きます		
物件所在地	東京都練馬区高野台4丁目11-23		
交通	西武池袋線 練馬高野台駅 徒歩12分 西武池袋線 石神井公園駅 徒歩16分		
間取り詳細	6階: LDK 9.60畳, 洋室 3.90畳		
構造	鉄筋コンクリート 6階 / 8階建		
面積	37.28㎡	向き	北東
築年月	2026年5月15日	契約期間	普通借家契約 2年
退去日		入居時期	2026年5月中旬 予定
駐車場	駐輪場 バイク置き場		
設備	2口ガス(グリル付) 独立洗面台 脱衣室 浴室乾燥機 温水洗浄便座 フローリング 室内洗濯機置場		
入居諸条件	ペット可, 二人入居可		
損害保険			
保証会社	必須 トーシンライフ、オリコフォレントインシュア、全保連/保証料: 初回=賃料等×50%、月額=賃料等×1%		
備考	<ul style="list-style-type: none"> ■住居専用 ■民泊利用不可 ■部屋タイプ:O ■自転車:月額500円 バイク:月額2,000円(契約時2年間一括払い※台数要確認) ■一部法人保証会社未加入時:敷金・礼金を各1ヶ月追加 ■外国籍相談可(申込条件:在留カード必須、日本語読み書き出来る方、連帯保証人必須:日本人又は永住者) ■短期解約違約あり:契約開始日より1年未満に退去した場合は賃料+管理費の1ヶ月分を支払うこと 		

外観



その他

間取り図



※図面と異なる場合は現況を優先となります。

新宿本店 新宿区新宿3-21-4新宿ニュータワービル1階
TEL: 03-6279-2032



みずべや
水商売のお部屋



あずま通り店 新宿区歌舞伎町1-8-3良川ビル2階
TEL: 03-6205-5732