

物件ID:13453*31

木下の賃貸
KINOSHITA GROUP

プレール・ドゥーク住吉Ⅳ

住み替え応援システムRe・Room
家賃でポイントがたまる！
住み替えて使ってお得！

安心管理システム24時間管理
学生・女性にオススメ

築浅分譲賃貸マンション 角部屋

インターネット月額基本使用料無料(BBM-NET)

ペット相談可(小型犬または猫1匹、敷金2ヶ月)



木下の賃貸 標準採用物件

基本料金ずっと0円※の
パレット電気

安心 Daigasグループ供給
大阪ガス

入居申込時に✓で
手続き完了

※オール電化プランは基本料金0円ではありません

木下の賃貸 友の会
詳細はこちら▶



※図面と現況が異なる場合には現況を優先とします。

ACCESS

東京メトロ半蔵門線 住吉駅 徒歩9分

東京メトロ東西線 東陽町 徒歩16分

503号室	賃料	99,000円
	管理費	8,000円
	敷金 0ヶ月 礼金 1ヶ月	

OUTLINE

間取り	1K	タイプ	専有面積	25.75㎡
入居日	2025年10月中旬		内見	10/1~
「木下の賃貸」友の会費 1,980 円(税込)/月額				
所在地	東京都江東区千田6-13			
構造	RC造	規模	13階建5階	
竣工日	2022年02月		総戸数	59戸
駐車場施設	有	空	要確認	
駐輪場施設	有	空	要確認	
駐車場敷金	なし	駐車場賃料	0 円/月額	
ペット飼育	相談	ペット飼育の場合の敷金	敷金2ヶ月	
方位	東	ガス	パレットガス推奨	
株式会社キノシタコミュニティ		電	パレット電気推奨	

LEASE CONDITION

契約期間	2年	更新料	新賃料	1.25 ヶ月
解約予告	1ヶ月前に文書で当社宛に通知			
スマート物件登録費用	27,500 円(税込)	消毒代	26,400 円(税込)	
定額ルームクリーニング代	63,800 円(税込)			

EQUIPMENT

オートロック	○	洗濯機置場	○	バルコニー	○
エレベーター	○	浴室乾燥機	○	CATV	○
TVモニター付きインターフォン	○	洗浄機能付暖房便座	○	BSアンテナ	○
宅配ボックス	○	追い焚き	○	CSアンテナ	○
ガスコンロ	○	居室床材フローリング	○	カーシェアリング	○
IHクッキングヒーター	○	エアコン	○		
独立洗面台	○	浄化槽			

①保証会社加入必須。木下グループ保証：初回保証料80%、利用手数料月額550円(税込)、継続保証委託料20,000円(2年毎)

②木下の賃貸友の会加入必須。入居者補償制度、住まいのトラブル緊急サポート等のサービスを提供。月額1,980円(税込)~/法人プラン月額990円(住まいのトラブル緊急サポートのみ)

③12ヵ月未満の解約時、賃料1ヵ月分の違約金が御座います。

④CATV、BS-CS110、インターネット等(導入されているか否かは要確認)には別途契約、費用がかかります。

⑤BBM-NET完備。月額基本使用料は無料ですがオプションサービス(物件により利用できない場合があります)には別途費用がかかります。

備考

新宿本店

新宿区新宿3-21-4新宿ニュータワービル1階
TEL: 03-6279-2032

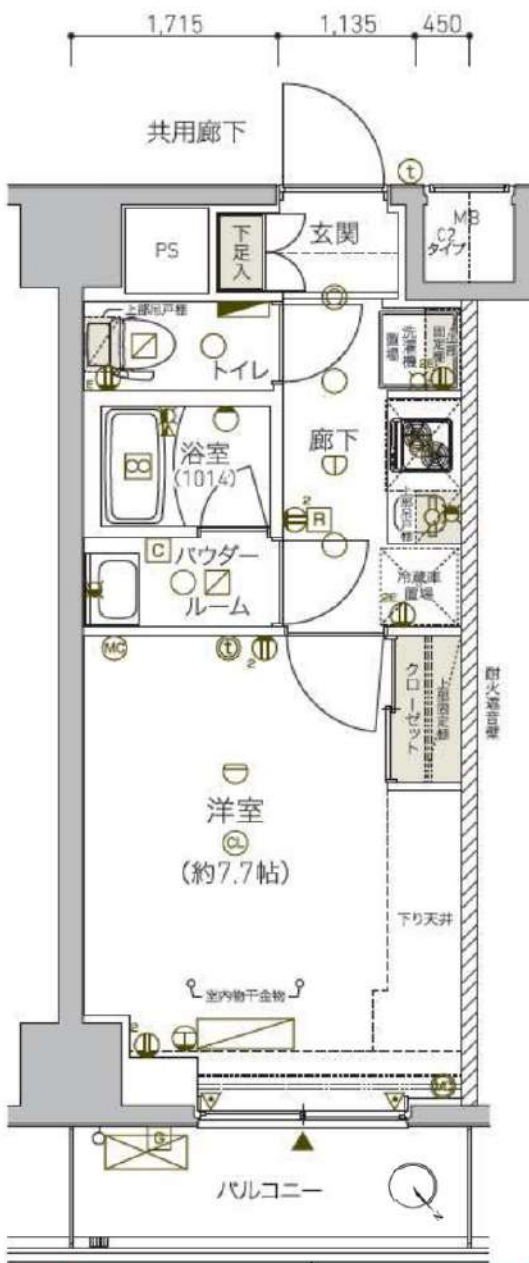


みずべや
水商売のお部屋



あずま通り店

新宿区歌舞伎町1-8-3良川ビル2階
TEL: 03-6205-5732



種別	分譲デザイナーズマンション
物件	メインステージ南砂町
賃料	100,000円 共益費: 15,000円
	敷金: 1ヶ月分 / 礼金: 無し
	専有面積: 25.41㎡
住所	江東区南砂1丁目24番3
交通	東西線「南砂町駅」徒歩16分 都営新宿線「西大島駅」徒歩19分
	契約時事務手数料1万円(税別)
建物	鉄筋コンクリート造・地上10階建総戸数199戸
	駐車 自転車月額100円年払い、ステッカー(代年額660円) 駐車場代月額24,000円～28,000円 ミニバイク月額3,500円～3,500円
	保証会社加入必須
	解約2ヶ月前予告、解約時月割り。更新料、新賃料の1ヶ月分
竣工	2024年11月末
契約期間	2年
火災保険	20,000円(2年契約)
ペット	小型犬1匹のみ可能
	エアコンクリーニング代12,000円(税別/退去時)
ペット飼育の場合	消毒代20,000円(税別/退去時) 室内クリーニング代先払い(契約時)
	システム安心クラブ入会金5千円(別途消費税・契約時) システム安心クラブ月額900円(別途消費税・月額)
	室内クリーニング代: 62,500円(税別) →退去時に敷金から相殺
	鍵交換代: 35,000円(税別) 契約時先払い

- 4月29日退去予定、入居時期相談**
- ※短期解約違約金の設定有 → 1年未満の解約の場合、賃料・共益費の1ヵ月分
- ☆コンビニ(ファミリーマート)徒歩4分
 - ☆アリオ徒歩8分 ☆ニトリ徒歩9分
 - ☆スーパー(オーケー)徒歩5分 ☆砂町銀座商店街徒歩5分
 - ☆24時間ジム(エンタムフィットネス)徒歩5分
 - ☆病院(寿養会)徒歩5分
 - ★Wi-Fi無料(cims) ★エアコン
 - ★2人入居可 ★事務所利用不可
 - ★独立洗面台★宅配ボックス★民泊禁止
 - ★全日警 ★住戸ダブルロック★防犯カメラ22台
 - ★浴室暖房乾燥機★玄関オートライト★ディンプルキー
 - ★24時間換気システム★24時間ゴミ出し可★シャワートイレ
 - ★バス・トイレ別★室内洗濯機置場★モニター付インターホン
 - 電気・都市ガス、上下水道、オートロック、2口ガスコンロ

ITANDI 賃貸管理
申込システム

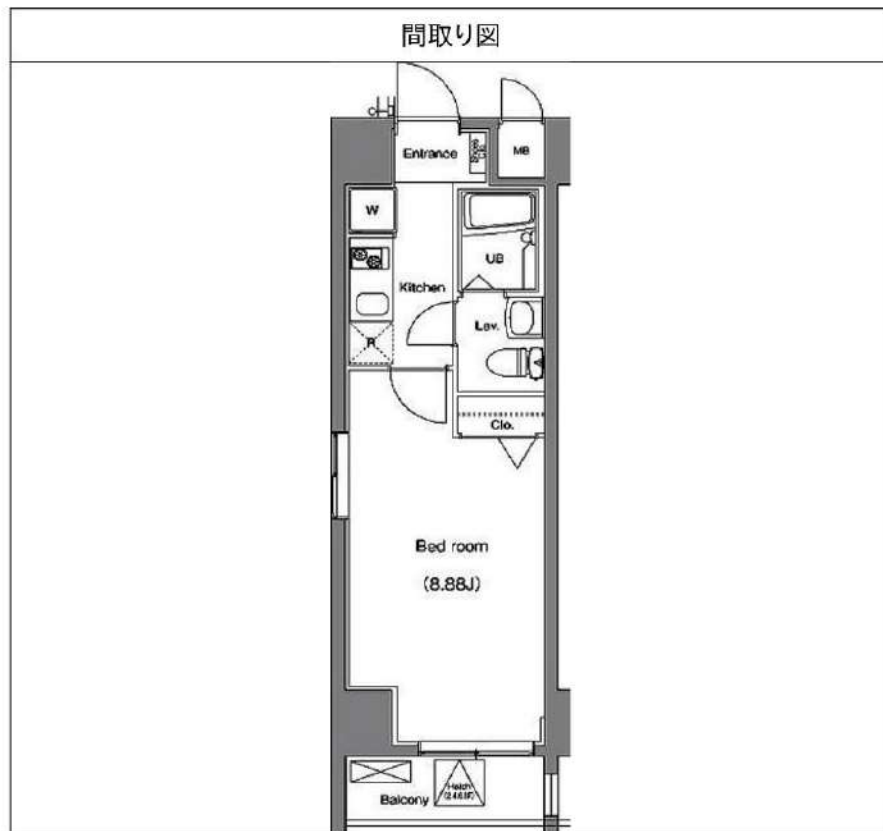
ITANDIよりお申込受付中

ARTESSIMO ARDITO 604

物件種別	間取り	賃料	管理費等
マンション	1K	109,000円	15,000円

**【インターネット無料!※つなぐネットコミュニケーションズ】ペット可
高級分譲賃貸マンション**

【インターネット無料!※つなぐネットコミュニケーションズ】ペット可 高級分譲賃貸マンション



敷金/保証金	109,000円	礼金/権利金	109,000円
敷引/償却金	109,000円	更新料	1.5ヶ月(新賃料)
更新事務手数料			
その他費用			
物件所在地	東京都江東区毛利1丁目10-14		
交通	東京メトロ半蔵門線 住吉駅 徒歩3分 中央・総武線各停 錦糸町駅 徒歩10分 都営新宿線 菊川駅 徒歩11分		
間取り詳細			
構造	鉄筋コンクリート 6階 / 10階建		
面積	25.65㎡	向き	北
築年月	2011年12月	契約期間	普通借家契約 2年
退去日		入居時期	2026年6月11日
駐車場	駐輪場 バイク置き場		
設備	浴室乾燥、24時間換気システム、ガス給湯、バス・トイレ別、CS、押入、2口コンロ、ガスキッチン、温水洗浄便座、エアコン、室内洗濯機置場、シャワー、BS、人感照明センサー、モーター付オートロック、システムキッチン、ネット使用料不要、クローゼット、フローリング、トイレ有、ガスコンロ、ユニットバス、ガスコンロ設置済、バス有、シューズボックス、洗面化粧台、TVインターホン、デザイナーズ、エレベーター、外壁タイル張り、宅配BOX		
入居諸条件	ペット可、事務所不可、二人入居可		
損害保険	要 23,000円(2年)		
保証会社	可 保証会社必須/～50%		
備考	■入居中サポート/21450円 ■抗菌代/17600円 ■事務手数料/11000円 ■保証会社必須/～50% ■保険/23000円 ■鍵費用/22000円 ■契約期間(2年普借)※違約金有☆AZPの賃料+1万円でスーパーゼロプラン適用★0 ■ペット飼育時条件有		

※図面と異なる場合は現況を優先となります。

新宿本店 新宿区新宿3-21-4新宿ニューターワビル1階 TEL: 03-6279-2032

みずあべや 水商売のお部屋

あずま通り店 新宿区歌舞伎町1-8-3良川ビル2階 TEL: 03-6205-5732

賃貸 マンション 1K



都営新宿線「住吉（東京）」駅 徒歩 8分

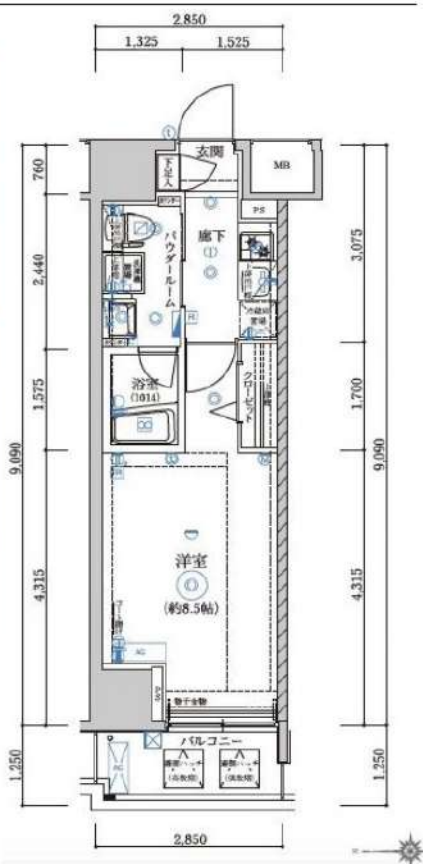
東京メトロ東西線「東陽町」駅 徒歩 20分
東京メトロ半蔵門線「清澄白河」駅 徒歩 20分

ネット使用料無料！ペット飼育相談可！

防犯カメラ, 管理室, 敷地内ゴミ置き場, エレベーター, 宅配BOX, 外壁タイル張り, 風除室, デザイナーズ, メールボックス



- ペット飼育1匹のみ可能（猫は敷金1ヶ月追加）
- 図面と異なる場合は現況を優先となります。
- 退去前の物件は先行契約となります。



物件名 **アルテシモラート 404**

所在地 東京都江東区千田 6-6

賃料 **110,000円**

管理費等 管理費 10,000円

敷金 1ヶ月 礼金 1ヶ月

所在階 4階 築年月 2018年1月

専有面積 25.90㎡ 向き 西

契約期間 普通借家契約 2年 入居時期 予定 2026年06月17日

構造 鉄筋コンクリート造 地上階数 15階

損害保険 有り 家財保険 24ヶ月 20,000円

更新 新賃料1ヶ月 更新事務手数料20,000円

駐輪場等 駐輪場等の空き確認は共用部管理会社へお問合せください。
【G&GCommunity TEL：03-6844-6070】

保証会社 <エポス>初回保証料50%（月額保証料総賃料1%）
<ジェイリース>初回保証料50%（月額保証料総賃料1%）
※外国籍プラン：初回保証料100%

設備 システムキッチン, 2口コンロ, ガスキッチン, バス・トイレ別, 浴室乾燥, 浴室暖房, 温水洗浄便座, 洗面所にドア, 洗面化粧台, バス有, トイレ有, 洗面台, シャワー, エアコン, BS, CS, ネット使用料不要, インターホン, オートロック, ダブルロック, ティンブルキー, モニタ付オートロック, 給湯, ガス給湯, 24時間換気システム, 冷房, 暖房, フローリング, 室内洗濯機置場, 洗濯機置場, クローゼット, シューズボックス, 収納有

備考 解約予告2ヶ月前
24時間緊急サポート:20,000円
事務手数料:20,000円
鍵交換代:25,000円
退去時クリーニング代70,000円（税別）※退去時請求※
（※料金はすべて税別表記です）

新宿本店 新宿区新宿3-21-4新宿ニュータワービル1階
TEL：03-6279-2032



みずべや
水商売のお部屋



あずま通り店 新宿区歌舞伎町1-8-3良川ビル2階
TEL：03-6205-5732

ステージファースト門前仲町

単身者限定

東京メトロ東西線「門前仲町」徒歩8分

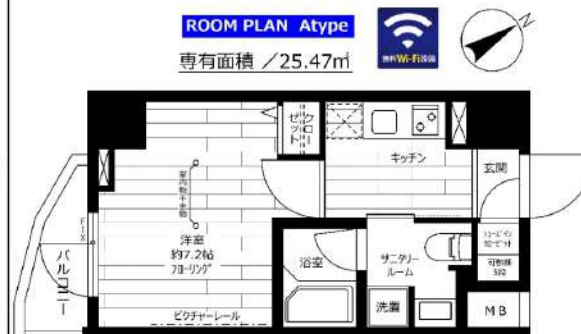
都営大江戸線「門前仲町」徒歩8分

東京メトロ日比谷線「茅場町」徒歩12分



※建物の間取りにより
電波状況は異なります※

★入居前に各種施工ができます★
・防虫施工22,000円
・光触媒コーティング33,000円



インターネット 使用料無料	オートロック	宅配ボックス	24Hゴミ置き場	浴室乾燥機	ウォシュレット	エレベーター	カードキー	SIC	独立洗面台	洗濯機置場室内	バス・トイレ別
コンロ2口	システムキッチン	エアコン	クローゼット	24H換気システム	光ファイバー	集合ポスト	フローリング	バルコニー/バルコニー	外観タイル張り		

※現況と図面に相違がある場合は、現況優先となります。

号室	賃料
703	124,000円

管理費	5,000円	敷金	1ヶ月
敷引/償却	1ヶ月(退去時)	礼金	1ヶ月
所在地	東京都江東区佐賀1丁目6-10		
構造・階建	RC 6階部分 / 11階、B1階	駐車場	無
築年月	2020年10月	バイク置場	
ガス	都市ガス	駐輪場	
契約期間	普通借家2年	開口向き	南西
保険	20,000円 2年	専有面積	25.47㎡
保証会社	その他 保証料(月額)800円、初回保証料:月額費用の40%・外国籍の方はGTN使用、初回保証料50%~100%+月額1,330円(最低保証料20,000円)		
その他費用	鍵交換費用22,000円、アクト安心ライフ19,800円(入居時)、システム利用料275円(月額)		
入居時期	相談	退去予定日	
備考	■内見可 ■更新料:新賃料1ヵ月 ■解約予告:1か月前 ペット(不可), 外国人入居(相談), 楽器使用(不可), 事務所(不可), 法人(相談) ※大手法人等、保証会社未加入の場合は敷金2ヶ月、礼金2ヶ月となります。 ※2026年4月30日時点の情報です。		

新宿本店 新宿区新宿3-21-4新宿ニューターワビル1階 TEL: 03-6279-2032

みずべや 水商売のお部屋

あずま通り店 新宿区歌舞伎町1-8-3良川ビル2階 TEL: 03-6205-5732

PREMIUM CUBE 日本橋浜町 501

物件種別	間取り	賃料	管理費等
マンション	1K	129,000円	15,000円

【Wi-Fiインターネット無料※シーファイブ】ペット2匹飼育可 高級分譲デザイナーズ

【Wi-Fiインターネット無料※シーファイブ】ペット2匹飼育可 高級分譲デザイナーズ

外観

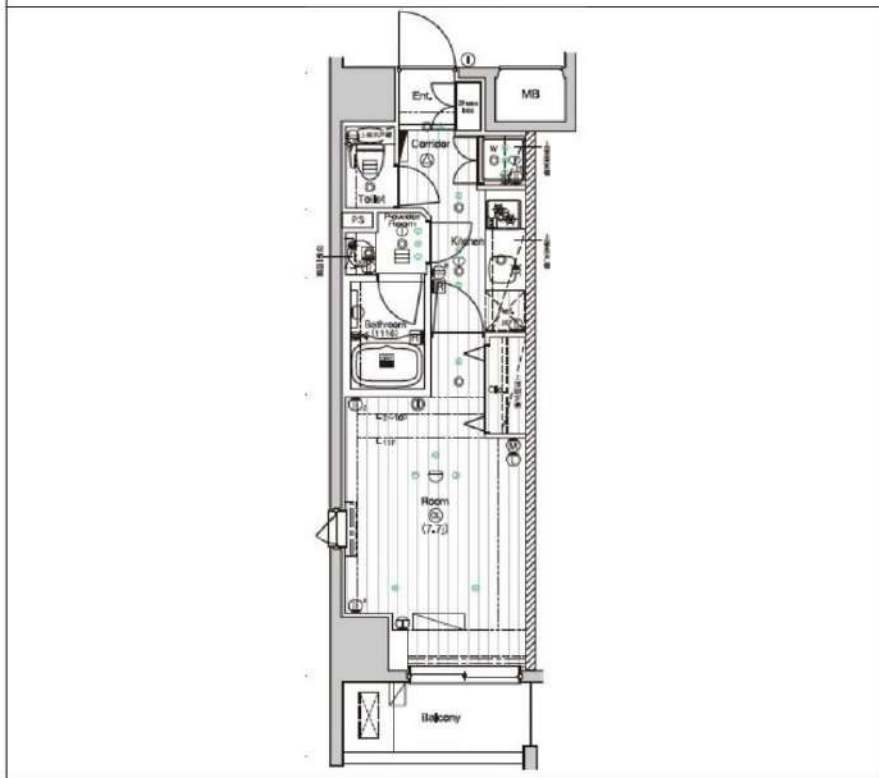


その他



※図面と異なる場合は現況を優先となります。

間取り図



敷金/保証金	129,000円	礼金/権利金	129,000円
敷引/償却金	129,000円	更新料	1.5ヶ月(新賃料)
更新事務手数料			
その他費用			
物件所在地	東京都中央区日本橋浜町1丁目10-3		
交通	都営新宿線 浜町駅 徒歩4分 都営浅草線 東日本橋駅 徒歩5分 総武線快速 馬喰町駅 徒歩8分		
間取り詳細			
構造	鉄筋コンクリート 5階 / 11階建		
面積	26.10㎡	向き	南西
築年月	2016年5月	契約期間	普通借家契約 2年
退去日		入居時期	2026年5月26日
駐車場			
設備	フローリング、温水洗浄便座、トイレ有、浴室乾燥、24時間換気システム、シャワー、CS、人感照明センサー、TVインターホン、ガスコンロ、ガスキッチン、2ロコンロ、室内洗濯機置場、洗面化粧台、バス有、ガス給湯、システムキッチン、モニターオートロック、バス・トイレ別、クローゼット、シューズボックス、ネット使用料不要、BS、エアコン、追い焚き風呂、ユニットバス、押入、外壁タイル張り、エレベーター、風除室、デザイナーズ、宅配BOX		
入居諸条件	ペット可、事務所不可、二人入居可		
損害保険	要 23,000円(2年)		
保証会社	必須 保証会社必須/～50%		
備考	■入居中サポート/21450円 ■抗菌代/17600円 ■事務手数料/11000円 ■保証会社必須/～50% ■保険/23000円 ■鍵費用/22000円 ■契約期間(2年普借)※違約金有☆AZPの賃料+1万円でスーパーゼロプラン適用★0 ■ペット飼育時条件有		

新宿本店 新宿区新宿3-21-4新宿ニューターワビル1階
TEL: 03-6279-2032

みずべや
水商売のお部屋

あずま通り店 新宿区歌舞伎町1-8-3良川ビル2階
TEL: 03-6205-5732

ベレール日本橋兜町

敷金**0**ヶ月、礼金**0**ヶ月

保証金**1**ヶ月 ※契約時全額償却

日比谷線

「茅場町」徒歩**3**分



※図面と現況が異なる場合、現況優先といたします。

駐車場	無し	設備	オートロック、TVモニター付きインターホン、メールボックス、宅配ボックス、防犯カメラ、エレベーター、クローゼット、エアコン、敷地内ゴミ置き場、シューズボックス、フローリング、システムキッチン、コンロ、独立洗面台、シャワートイレ、室内洗濯機置場
バイク置場	無し		
駐輪場	有り ※空き要確認		
共有部管理会社	株式会社メイクスプラス TEL03-6746-4480	利用の制限など	—

※上記共有設備は運営状況が変わることがあります。最新の運営状況等は共有部管理会社へお問合せください。

物件名称	ベレール日本橋兜町 702号室				
間取	1LDK				
賃料条件	賃料	155,500		円/月	
	共益費	10,000円/月			
	敷金	無	礼金	無	
		保証金	1ヶ月		
入居時期	入居中・5/4退去		2026年6月下旬入居可能		
物件所在	東京都中央区日本橋兜町11-12				
交通	日比谷線	馬喰町	駅徒歩	3分	
	銀座線	日本橋	駅徒歩	4分	
建物の構造	構造・規模	鉄筋コンクリート造 地上11階建		所在地	7階
	専有面積	47.26	m ²	方位	間取参照
竣工年月	2007年10月				
契約期間	普通賃貸借 2年(更新可)				
更新料	新賃料1ヶ月分	更新事務手数料	新賃料0.275ヶ月分(税込)		
解約予告	2ヶ月前				
返却違約	有 1年未満の解約時総賃料1ヶ月分相当額				
賃料保証条件	区分	必須 クレディゼン、ルームバンクインシュア、他			
	条件	初回保証料:家賃総額の50% 月額保証料:1.2% or 年間保証料:10,000円~15,000円 ※審査状況により内容変更となる場合あり			
探検	貸主指定保険に加入 2年 20,000円				
鍵交換費用	30,800円(税込)				
その他初期費用	契約事務手数料:5,500円(税込) 24時間緊急サポート料:2年 16,500円(税込)※必須				
退去時費用(退去時精算)	ルームクリーニング費用:74,800円(税込)※㎡により金額変更となる場合あり 設備機器清掃料:1台につき14,300円(税込)				
備考	管理:巡回 SOHO不可 事務所不可 楽器不可				

新宿本店 新宿区新宿3-21-4新宿ニューワールドビル1階
TEL: 03-6279-2032



みずべや
水商売のお部屋



あずま通り店 新宿区歌舞伎町1-8-3良川ビル2階
TEL: 03-6205-5732