

賃料	99,000 円～
共益費	8,000 円

【新築】

ウィズ

with下高井戸

京王線『下高井戸』駅 徒歩1分

京急世田谷線『下高井戸』駅 徒歩2分

京王井の頭線・京王線『明大前』駅 徒歩13分

所在	東京都杉並区下高井戸1-1-5
建物	構造：鉄筋コンクリート造 規模：地上4階建 総戸数：15戸 築年月：2026年3月
間取り	1R 20.13㎡～22.05㎡
賃貸条件	敷金：賃料の0ヶ月分 礼金：賃料の0ヶ月分 更新料：新賃料の1ヶ月分 更新事務手数料：新賃料の0.5ヶ月分 現況：空室（内見現地対応） 入居日：即入居可 火災保険：必須（18,000円～）/2年 保証会社：加入必須（初回保証料50%～） 鍵交換：新築の為なし 24時間サポート：16,500円（税込）/2年 必須 書類作成費用：11,000円（税込）必須
設備	オートロック、宅配ボックス、TVモニターホン 浴室乾燥機、温水洗浄便座、室内洗濯機置場 室内物干し、独立洗面台、IHコンロ、エアコン シューズボックス、インターネット無料（FGBB）
その他	ペット飼育不可 普通借家2年、解約予告2ヶ月前 短期解約違約金有 賃料共益費1ヶ月（1年未満）

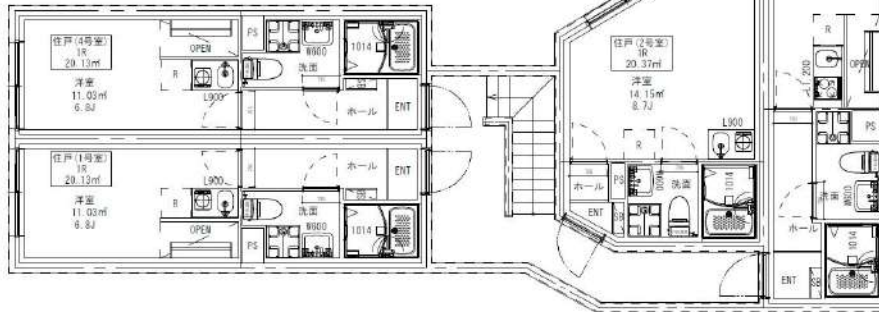
1号室・4号室（4号室は1号室の反転）



3号室



2号室



- 1号室 101 20.13㎡ 99,000円
- 2号室 102 20.37㎡ 100,000円
- 3号室 103 22.05㎡ 100,000円
- 1号室 201 20.13㎡ 105,000円
- 2号室 202 20.37㎡ 105,000円
- 3号室 203 22.05㎡ 104,000円
- 4号室 204 20.13㎡ 104,000円
- 1号室 301 20.13㎡ 105,000円
- 2号室 302 20.37㎡ 104,000円
- 3号室 303 22.05㎡ 104,000円
- 4号室 304 20.13㎡ 104,000円
- 1号室 401 20.13㎡ 103,000円
- 2号室 402 20.37㎡ 103,000円
- 3号室 403 22.05㎡ 103,000円
- 4号室 404 20.13㎡ 103,000円

※別途共益費8,000円

※図面と現況が異なる場合は現況優先と致します。

新宿本店 新宿区新宿3-21-4新宿ニューターワビル1階
TEL：03-6279-2032



みずばや
水商売のお部屋



あずま通り店 新宿区歌舞伎町1-8-3良川ビル2階
TEL：03-6205-5732

NEW

グリシーナ上北沢

分譲仕様マンション・置き配対応

RENECAT導入済物件★消臭抗菌効果が半永久持続
★家具・家電付賃貸へ変更可★すぐお住まいになれます

Access

京王線

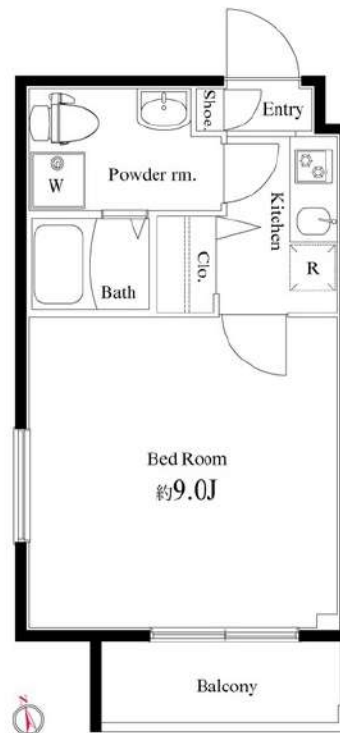
上北沢駅 徒歩3分

京王線

桜上水駅 徒歩8分



- タイル貼りの美しい外観
- TVモニター付オートロック
- 安心の玄関ダブルロック
- 防犯性に優れたディンプルキー
- 人感センサー付玄関照明
- 床フローリング仕様
- 洋室エアコン標準装備
- オリジナルシステムキッチン
- 211ガスコンロ
- バスルームとトイレを独立
- お湯張り機能付バス
- ★雨天・冬は必須!浴室換気乾燥暖房機
- シャンプードレッサー洗面台
- 収納便利なクローゼット
- 24時間受取可能宅配BOX
- 防犯モニター付きエレベーター
- ペット可:別途敷金1ヶ月小型1匹まで
- 駐輪場(登録料5,500円)
- 2人入居・外国人入居可能/海外審査可能
- ★置き配がご利用いただける物件です

501 号室 専有面積 25.35 m²

間取 1K

賃料 120,000 円/月

共益費 15,000 円/月

物件概要

所在地/ 東京都杉並区下高井戸1丁目41-2

構造・規模/ 鉄筋コンクリート造5階

総戸数/ 36戸

築年月/ 2016年08月22日

入居日/ 2026年06月12日

契約条件

保証金2ヶ月 (契約時償却)

保証引当金利用料:家賃総額の55%(最低金額5.5万円)
保証金契約時償却 (保証金プランで契約の場合)
24Hサポート料22,000円/1年・鍵交換代22,000円
室内抗菌処理代17,600円 事務手数料11,000円
当社指定賃貸入居者総合保険加入の事 (別途費用)
※賃料11%引落し (決済サービス料:月額550円)
普通賃貸借1年契約 (更新型) ※
※1、2回目の更新料5%の賃料改定あり。更新料は1回のみ。
2回目以降の更新料は無い為、安心して長くお住まいいただけます

24時間安心サポート

設備のトラブルに24時間365日の受付体制

医療健康サービス 24

看護師が24時間365日相談可※適応条件有

※図面と現況が異なる場合、現況優先とさせていただきます。
※退去時清掃費用、更新時更新費用等がございます。
※壁紙の色は変更する場合がございます。

新宿本店

新宿区新宿3-21-4新宿ニュータウンビル1階
TEL: 03-6279-2032



みずべや
水商売のお部屋



あずま通り店

新宿区歌舞伎町1-8-3良川ビル2階
TEL: 03-6205-5732

グランドコンシェルジュ三宿アジュールコート

単身者限定

東急田園都市線「池尻大橋」徒歩11分

東急世田谷線「三軒茶屋」徒歩13分

京王井の頭線「池ノ上」徒歩15分



※建物の間取りにより
電波状況は異なります※

★入居前に各種施工ができます★
・防虫施工22,000円
・光触媒コーティング33,000円



インターネット 使用料無料	オートロック	宅配ボックス	24Hゴミ置き場	浴室乾燥機	ウォシュレット	エレベーター	カードキー	独立洗面台	洗濯機部屋内	バス・トイレ別	コロ2口
システムキッチン	エアコン	クローゼット	24H修繕システム	下駄箱	防犯カメラ	光ファイバー	集合ポスト	フローリング	ベランダ/バルコニー	外観タイル張り	

※現況と図面に相違がある場合は、現況優先となります。

号室	賃料	
202	145,000円	
管理費	5,000円	敷金 1ヶ月
敷引/償却	1ヶ月(退去時)	礼金 1ヶ月
所在地	東京都世田谷区三宿1丁目30-2	
構造・階建	RC 2階部分 / 5階	駐車場 無
築年月	2017年10月	バイク置場
ガス	都市ガス	駐輪場
契約期間	普通借家2年	開口向き 南東
保険	20,000円 2年	専有面積 25.65㎡
保証会社	その他 保証料(月額)800円、初回保証料:月額費用の40%・外国籍の方はGTN使用、初回保証料50%~100%+月額1,330円(最低保証料20,000円)	
その他費用	鍵交換費用22,000円、アクト安心ライフ19,800円(入居時)、システム利用料275円(月額)	
入居時期	2026年5月下旬	退去予定日
備考	■内見可 ■更新料:新賃料1ヵ月 ■解約予告:1か月前 ペット(不可), 外国人入居(相談), 楽器使用(不可), 事務所(不可), 法人(相談) ※大手法人等、保証会社未加入の場合は敷金2ヶ月、礼金2ヶ月となります。 ※2026年5月7日時点の情報です。	

新宿本店

新宿区新宿3-21-4新宿キュートワビル1階
TEL: 03-6279-2032



みずべや
水商売のお部屋



あずま通り店

新宿区歌舞伎町1-8-3良川ビル2階
TEL: 03-6205-5732

NEW

EXAM 下北沢Ⅱ

デザイナーズマンション

RENECAT導入済物件★消臭抗菌効果が半永久持続
★家具・家電付賃貸へ変更可★すぐお住まいになれます

Access

京王井の頭線

下北沢駅 徒歩9分

小田急小田原線

下北沢駅 徒歩9分



- タイル張りの美しい外観
- カラーTVオートロックシステム
- 床フローリング仕様
- エアコン3基標準装備
- オリジナルシステムキッチン
- 311ガスコンロ（グリル付き）
- バスルームとトイレを独立
- ★雨天・冬は必須！浴室換気乾燥暖房機
- 温水シャワートイレ
- 洗濯機置き場室内
- ★お湯張り・追い焚き機能付きバス
- パウダールーム洗面台
- ライティングレール
- スポット居室照明付
- インターネット対応(別途費用)
- BS/110°CS(別途費用)
- 24時間受取可能な宅配BOX
- 敷地内ゴミ置き場
- 駐輪場無
- 2人入居・外国籍可能・海外審査も可能

102 号室 専有面積 41.97 m²

間取 2DK

賃料 180,000 円/月

共益費 15,000 円/月

物件概要

所在地/ 東京都世田谷区大原1丁目11-15

構造・規模/ 鉄筋コンクリート造4階

総戸数/ 14戸

築年月/ 2018年11月27日

入居日/ 2026年07月10日

契約条件

保証金2ヶ月（契約時償却）

CH保証の申し込み料:家賃総額55%(最低金額5.5万円)

保証金契約時償却（保証金プランで契約の場合）

24Hサポート料22,000円/1年・鍵交換代22,000円

室内抗菌処理代17,600円 事務手数料11,000円

当社指定賃貸入居者総合保険加入の事（別途費用）

※賃料11%引落し（決済サービス料：月額550円）

普通賃貸借1年契約（更新型）※

※1、2回目の更新時は5%の賃料改定あり。更新料は1回のみ。

2回目以降の更新料は無い為、安心して長くお住まいいただけます

※C保証限定対応

※1階住戸に関しては地平面より下がっております。

24時間安心サポート

設備のトラブルに24時間365日の受付体制

医療健康サービス 24

右隣が24時間365日相談可※適応条件有

※図面と現況が異なる場合、現況優先とさせていただきます。
※退去時清掃費用、更新時更新費用等がございます。
※壁紙の色は変更する場合がございます。

新宿本店

新宿区新宿3-21-4新宿ニートワークビル1階
TEL: 03-6279-2032



みずべや
水商売のお部屋



あずま通り店

新宿区歌舞伎町1-8-3良川ビル2階
TEL: 03-6205-5732

新築

インフィリンク阿佐ヶ谷南

【新築】フリーレント2ヶ月キャンペーン中

【丸の内線】利用で新宿駅まで直通**13分**！！

毎月インターネット料無料！設備充実RC造マンション

Access



東京メトロ丸の内線

南阿佐ヶ谷駅 徒歩2分

J R中央線

阿佐ヶ谷駅 徒歩8分

- 外観お洒落なタイル張り
- カラーTVモニター付オートロック
- 防犯に優れたダブルロック・ディンプルキー
- プライバシーが守られる共用部内廊下
- 遮音性に優れたフローリング仕上げ
- 室内を快適に保つエアコン設置(2基)
- 211ガスコンロシステムキッチン
- ↑収納付・スライドシャワー水栓
- ★雨天・冬は必須！浴室換気乾燥暖房機
- 24時間常時定風量換気システム
- ★毎月ネット使い放題※手続き必須
- tJ:COM : 0120-989-989
- BS/110°CS (別途費用)
- 収納便利なクローゼット・シューズボックス
- 清潔な暖房付き温水シャワートイレ
- お湯振り機能付きバス
- ペット飼育可 (敷金1ヶ月)
- ↑ (猫若しくは小型犬1匹まで)
- 24時間利用可能な宅配ボックス
- 敷地内ゴミ置き場



302 号室 専有面積 40.59 m²

間取 1LDK

賃料 197,000 円/月

共益費 15,000 円/月

物件概要

所在地 / 東京都杉並区阿佐ヶ谷南3丁目3-3

構造・規模 / 鉄筋コンクリート造4階

総戸数 / 11戸

築年月 / 2025年12月15日

入居日 / 即入居

契約条件

敷金1ヶ月礼金0ヶ月

- A保証のシステム利用料 (家賃総額の50%)
- ↑エポス保証にて成約となった場合、年次保証料2万円
- 24Hサポート料22,000円/2年・鍵交換代22,000円
- 室内抗菌処理代17,600円 事務手数料11,000円
- 当社指定賃貸入居者総合保険加入の事 (別途費用)
- ※賃料11座引落し 普通賃貸借2年契約
- ★外国籍の方可能★水可・風不可
- ※永福引越センター指定
- ※早期解約違約金1年未満1ヶ月+フリーレント分 (共益費込)
- 2年未満フリーレント分のみ (共益費込)
- ※キャンペーンは5/10までの申込者限定



24時間安心サポート

設備のトラブルに24時間365日の受付体制

医療健康サービス 24

看護師が24時間365日相談可※適応条件有

※図面と現況が異なる場合、現況優先とさせていただきます。
※退去時清掃費用、更新時更新費用等がございます。
※壁紙の色は変更する場合がございます。

新宿本店 新宿区新宿3-21-4新宿ニュータウンビル1階 TEL:03-6279-2032



みずべや 水商売のお部屋



あずま通り店 新宿区歌舞伎町1-8-3良川ビル2階 TEL:03-6205-5732