

プレール・ドゥーク住吉 403号室

コンビニ：セブンイレブン江東扇橋店まで
スーパー：業務スーパー石島店まで
ドラッグストア：どらっぐぱぱす江東千石店まで

150m 徒歩 2分
400m 徒歩 5分
650m 徒歩 9分

賃料 **95,000円**
共益費 **0円**

- AUTO オートロック
- 防犯カメラ
- 駐輪場あり
- 宅配ボックス
- 24時間ゴミ置場
- エアコン
- インターホン
- 給湯器
- 室内洗濯機置場
- システムキッチン
- クローゼット



東京メトロ半蔵門線「住吉」駅 徒歩8分
都営新宿線「住吉」駅 徒歩8分

所在地	東京都江東区扇橋 1-21-7	
構造	鉄筋コンクリート造 7階建	
築年月	2007年5月	
総戸数	28戸	
間取り	1K	
専有面積	20.35㎡	
バルコニー面積	3.27㎡	
敷金	1ヶ月	償却 100%
礼金	1ヶ月	
更新料	1ヶ月	更新事務手数料 22,000円(税込)
家賃債務保証会社	クレディセゾン他提携あり	
保証料	初回：家賃の50%/月額：家賃の1%	
契約事務手数料	11,000円(税込)	
鍵交換料	27,500円(税込)	
24時間サポート料	18,700円(税込)	
家財保険料	20,000円	
ペット	不可	楽器 不可 事務所使用 不可
解約予告	2ヶ月前 短期解約違約金 1年以内の解約の場合1ヶ月	
現況	2026年6月23日退去予定	
内見開始日	2026年6月24日～予定	
入居可能日	2026年7月上旬予定	
共有設備	オートロック/防犯カメラ/駐輪場 宅配ボックス	
専有設備	エアコン/インターホン/室内洗濯機置場 クローゼット	

身分証明書(運転免許証、パスポート、マイナンバーカード)
健康保険証(入社証明書、入学証明書で代用可)

※図面と現況が異なる場合は現況を優先させていただきます。
※法人契約の場合条件は別途ご相談可能です。

物件概要

専有部

賃貸条件

現況

設備

申込時
必要書類

新宿本店 新宿区新宿3-21-4新宿ニュータワービル1階
TEL: 03-6279-2032



みずべや
水商売のお部屋



あずま通り店 新宿区歌舞伎町1-8-3良川ビル2階
TEL: 03-6205-5732

ARTESSIMO FE'LIEF 603

物件種別	間取り	賃料	管理費等
マンション	1R	95,000円	15,000円

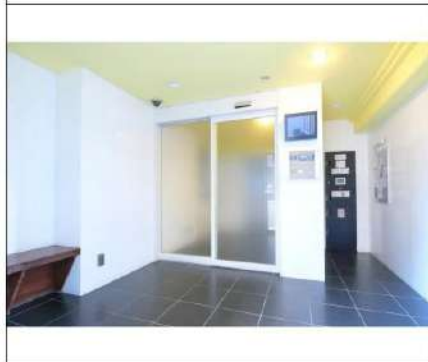
【インターネット無料!※BB4U】ペット可 高級分譲賃貸マンション

【インターネット無料!※BB4U】ペット可 高級分譲賃貸マンション

外観



その他



※図面と異なる場合は現況を優先となります。

間取り図



敷金/保証金	95,000円	礼金/権利金	95,000円
敷引/償却金	95,000円	更新料	1.5ヶ月(新賃料)
更新事務手数料			
その他費用			
物件所在地	東京都江東区亀戸5丁目41-4		
交通	中央・総武線各停 亀戸駅 徒歩9分 東武亀戸線 亀戸水神駅 徒歩2分 東京メトロ半蔵門線 錦糸町駅 徒歩24分		
間取り詳細			
構造	鉄筋コンクリート 6階 / 6階建		
面積	28.30㎡	向き	北西
築年月	2010年10月	契約期間	普通借家契約 2年
退去日		入居時期	2026年7月1日
駐車場	駐輪場		
設備	温水洗浄便座, クローゼット, エアコン, フローリング, 洗面化粧台, TVインターホン, 室内洗濯機置場, バス有, IHクッキングヒーター, 押入, BS, トイレ有, 浴室乾燥, ガス給湯, システムキッチン, シューズボックス, バス・トイレ別, CS, シャワー, モニタ付オートロック, ユニットバス, デザイナーズ, エレベーター, 外壁タイル張り, 宅配BOX		
入居諸条件	ペット可, 事務所不可, 二人入居可		
損害保険	要 23,000円(2年)		
保証会社	必須 保証会社必須/～50%		
備考	■入居中サポート/21450円 ■抗菌代/17600円 ■事務手数料/11000円 ■保証会社必須/～50% ■保険/23000円 ■鍵費用/22000円 ■契約期間(2年普借)※違約金有☆AZPの賃料+1万円でスーパーゼロプラン適用★0 ■ペット飼育時条件有		

新宿本店 新宿区新宿3-21-4新宿ニュータワービル1階
TEL: 03-6279-2032



みずべや
水商売のお部屋



あずま通り店 新宿区歌舞伎町1-8-3良川ビル2階
TEL: 03-6205-5732

総武線「亀戸」駅 徒歩9分 東武亀戸線「亀戸水神」駅 徒歩2分
東武亀戸線「東あずま」駅 徒歩12分

FR :

クレヴィスタ亀戸Ⅲ 402

東京都江東区亀戸8丁目15-3

構造 鉄筋コンクリート10階建

面積 25.55㎡

竣工 2020年1月

間取り 1K

退去予定日：2026/05/09
方角：西



※タイプにより床・建具の色が異なりますので必ず現地をご確認ください。

セールスポイント

多くの方からご好評頂いているクレヴィスタ亀戸Ⅲのご紹介です。セキュリティ面は、オートロック・TVインターホンなど充実しているので安心して生活できます。収納はシューズボックス・クロゼットなど豊富なので、衣類や履き物の整理がしやすく便利です。江東区エリアの総武線亀戸付近で不動産をお探しの方。きっとあなた好みのお部屋が見つかります。お気軽にご連絡ください。

スマートホーム

スマホアプリ「Space Core」で利用可。お部屋により設置されている機器が異なる場合や、非設置の物件もございますので現地をご確認ください。【機能】①スマートロック②温湿度センサー③室内防犯カメラ④赤外線家電操作機能⑤管理会社とのチャット機能など

※図面と現況が異なる場合は現況優先になります。



▼賃貸借条件

賃料	96,500円
共益費	15,000円
契約期間	2年
更新料	新賃料の1ヶ月
▼その他条件	
ペット	不可
法人	可
外国籍	社会人/大学生 敷金+1 上記以外 敷金+3 償却1

【確認事項】

- ・レジデンシャルサポート (賠償責任・火災保険、24時間駆付)
- ・法人(保証会社不可):敷金+2ヶ月/礼金+2ヶ月
- ・水・風可:敷金+1ヶ月
- ・2人入居:敷金+1ヶ月
- ・ペット:小型犬+1ヶ月/猫+1.5ヶ月(償却)
- ・不動産業者入居不可(連保も不可)

▼初期費用

敷金	0ヶ月
礼金	1ヶ月
保証:イオースカート	緊急連絡先40%
保証:ルームバンク 口振手数料¥330	緊急連絡先40%
保証:GTN	GTN 外国籍の方エポスグローバルプラン 総額家賃の100% +月次費用 総額家賃の2%
その他月額費用 (詳細左記記載)	レジデンシャルサポート料 800円
室内清掃費用	55,000円
鍵交換代	44,000円
その他初期費用	書類作成代: 11,000円
入居時期	相談

新宿本店

新宿区新宿3-21-4新宿ニュータワービル1階
TEL: 03-6279-2032



みずべや
水商売のお部屋



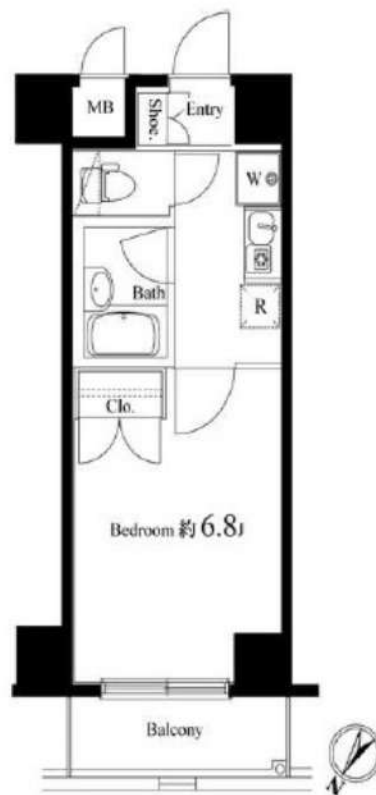
あずま通り店

新宿区歌舞伎町1-8-3良川ビル2階
TEL: 03-6205-5732

RENECAT導入済物件★消臭抗菌効果が半永久持続
★家具・家電付賃貸へ変更可★すぐお住まいになれます

Access

都営大江戸線
「勝どき」駅徒歩 5分
東京メトロ有楽町線
「月島」駅徒歩 13分



0403 号室 専有面積 22.20㎡

間取 1K

賃料 **99,000** 円/月

共益費 15,000 円/月

物件概要

所在地 / 東京都中央区勝どき3丁目9-12
構造・規模 / 鉄筋コンクリート造 9階建
総戸数 / 68 戸
築年月 / 2002年02月07日
入居日 / 2026年07月14日

契約条件

保証金1ヶ月 (契約時償却)

CH保証システム利用料:家賃総額55% (最低金額5.5万円)
保証金契約時償却 (保証金プランで契約の場合)
24Hサポート料22,000円/1年・鍵交換代22,000円
室内抗菌処理代17,600円事務手数料11,000円
当社指定賃貸入居者総合保険加入の事 (別途費用)
※賃料口座引落し (決済サービス料:月額550円)
普通賃貸借1年契約 (更新型) ※
※1、2回目の更新時5%の賃料改定あり。更新料は1回のみ。
2回目以降の更新料は無い為、安心して永くお住まいいただけます

24時間安心サポート

設備のトラブルに24時間365日の受付体制

医療健康サービス 24

看護師が24時間365日相談可※通院条件有

※図面と現況が異なる場合、現況優先とさせていただきます。
※退去時清掃費用、更新時更新費用等がございます。
※壁紙の色は変更する場合がございます。

- 外観タイル貼りで美しい外観
- TVモニター付オートロック
- 防犯窓付エレベーター
- 安心のディンプルキー搭載
- 床フローリング仕様
- 洋室エアコン標準装備
- 1口ガスコンロ
- バスルームとトイレを独立
- 洗濯機置場室内
- 洗浄機能付トイレ
- ★雨天・冬は必須!浴室換気乾燥暖房機
- 壁に便利なつけ長押付
- 収納便利なクローゼット
- 収納便利なシューズBOX
- 玄関に便利な姿見鏡
- BS・CSアンテナ (別途費用)
- 24時間受取可能宅配BOX
- 敷地内ゴミ置き場
- 駐輪場 (空き条件状況等、要詳細確認)
- 2人入居・外国籍可・海外審査も可能



新宿本店 新宿区新宿3-21-4新宿エキュートワビル1階
TEL: 03-6279-2032



みずべや
水商売のお部屋



あずま通り店 新宿区歌舞伎町1-8-3良川ビル2階
TEL: 03-6205-5732

ステージファースト神田

804号室

山手線

神田駅徒歩8分

山手線秋葉原駅 徒歩8分
都営新宿線岩本町駅 徒歩4分



周辺環境

外観等



駐輪場

※要空き確認

※自転車は駐輪場の指定された場所に駐輪してください。



地図



※図面と現況が異なる場合は現況を優先いたします。

※㎡数はPS・MB面積を含む場合があります。

賃料	107,000	円
共益費	10,000	円
敷金	1ヶ月	礼金
現況	7月20日退去予定	1ヶ月

物件概要

所在地	東京都千代田区岩本町2丁目10-5		
構造	SRC地下1階地上12階建		
種別	分譲賃貸マンション		
築年数	2000年3月	総戸数	57戸
間取り	1K	広さ	25.39㎡

必要書類・その他注意事項

身分証明書・収入証明
(※保険証は提出時記号・保険証番号をふせてください)
家賃口座引落(手数料は契約者負担となります)
入居者サポート料 2年間 22,000円
住宅総合保険 2年間 20,000円
解約時敷金償却 1ヶ月
鍵交換代 18700円
※ディンプルキー26,400円(希望時は起算日登録迄に連絡)
通常損耗は貸主負担です
保証会社利用必須
近隣トラブル解決支援サービス付保証プランあり
契約期間: 2年
更新料: 新賃料の1ヶ月分

❗ 法人申込 条件変更不可 ❗

- ・図面記載の金額は必須
- ・請求から5営業日迄の振込
- ・入金ベースでの鍵渡し不可

建物管理会社 ※ネット環境の導入状況については事前に下記までご確認ください
株式会社快適空間
03-3424-1747

部屋設備

- ◆バス・トイレ別 ◆エアコン1基(設備:洋室)
- ◆オートロック
- ◆宅配BOX
- ◆エレベーター
- ◆室内洗濯
- ◆クローゼット
- ◆1口ガスコンロ
- ◆独立洗面台
- ◆浴室換気乾燥機

新宿本店 新宿区新宿3-21-4新宿ニュートラビル1階
TEL: 03-6279-2032



みずばや
水商売のお部屋



あずま通り店 新宿区歌舞伎町1-8-3良川ビル2階
TEL: 03-6205-5732

ペット飼育可のデザイナーズマンション！！
【充実の設備】セキュリティに優れたRCマンション！

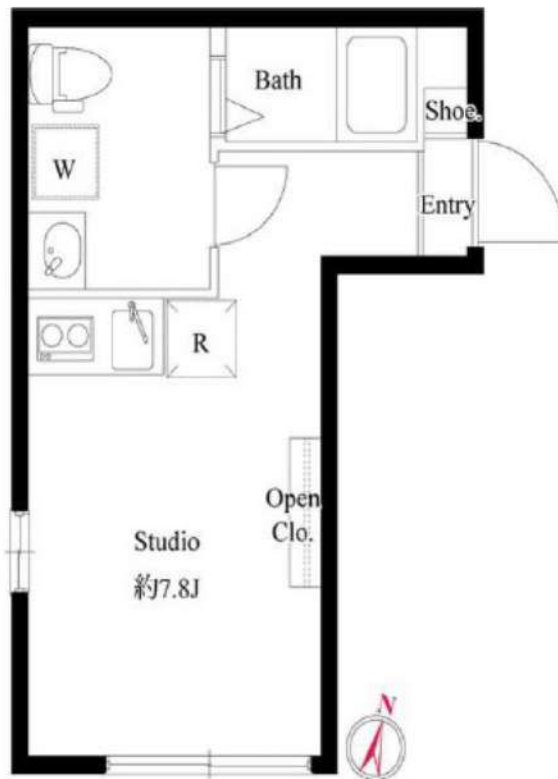
Access

東京メトロ日比谷線
「八丁堀」駅徒歩 3分

東京メトロ有楽町線
「新富町」駅徒歩 8分



- コンクリート打ち放しのお洒落な外観
- カラーTVMモニター付オートロックシステム
- 開け閉めしやすい玄関プッシュプルハンドル
- 防犯性の高いダブルロック・ディンプルキー
- 防犯サムターン・鍵デッド・ドアガード採用
- 床フロアタイル仕様・快適なエアコン1基
- システムキッチン(吊戸棚・下収納有)
- お掃除しやすい！キッチン2口IHコンロ
- バスルームとトイレを独立
- 清潔な暖房便座付き温水シャワートイレ
- 雨天・冬は必須！浴室換気乾燥暖房機
- パウダールーム独立洗面台
- 24時間常時定風量換気システム
- お洒落なダウンライト・シューズボックス
- ★インターネット無料(NTT東日本)
- ↑速度等詳細はTEL0120-116-116
- BS・CS110°(要別途契約・費用)
- ペット可：中型犬1匹・猫2匹※敷金1ヶ月
- プライバシーを配慮した共用部内廊下
- 24時間受取可能！宅配BOX



24時間安心サポート

設備のトラブルに24時間365日の受付体制

医療健康サービス 24

看護師が24時間365日相談可※適応条件有

※図面と現況が異なる場合、現況優先とさせていただきます。
※退去時清掃費用、更新時更新費用等がございます。
※壁紙の色は変更する場合がございます。

0502 号室 専有面積 18.57㎡

間取 1R

賃料 **109,000** 円/月

共益費 12,000 円/月

物件概要

所在地／ 東京都中央区湊1丁目7-7
構造・規模／ 鉄筋コンクリート造 5階建 地下1階
総戸数／ 9 戸
築年月／ 2022年05月14日
入居日／ 2026年07月17日

契約条件

敷金0ヶ月・礼金0ヶ月

A保証システム利用料(家賃総額の50%～)
↑エボス保証にて成約となった場合、年次保証料2万円
24Hサポート料22,000円/2年・鍵交換代22,000円
室内抗虫処理代17,600円事務手数料11,000円
当社指定賃貸入居者総合保険加入の事(別途費用)
※賃料口座引落し※普通賃貸借2年契約
☆キャンペーンは5/末までの成約者様限定
※インターネットを利用する場合は事前にお客様にて
お手続きが必須となります。
※本物件にはスマートホームシステムFamiliaが導入されて
おります。契約開始日から1年経過後、宅外のネットワークからの
Familiaの使用には月額費用が発生します。※手続き要

新宿本店 新宿区新宿3-21-4新宿ニュータワービル1階
TEL：03-6279-2032



みずばや
水商売のお部屋



あずま通り店 新宿区歌舞伎町1-8-3良川ビル2階
TEL：03-6205-5732

LUMEED CUBE 菊川 PREMIUM 305

物件種別	間取り	賃料	管理費等
マンション	1K	119,500円	15,000円

【Wi-Fiインターネット無料※FGBB】ペット可 スマート家電コントローラー完備 高級賃貸マンション

【Wi-Fiインターネット無料※FGBB】ペット可 スマート家電コントローラー完備 高級賃貸マンション

外観

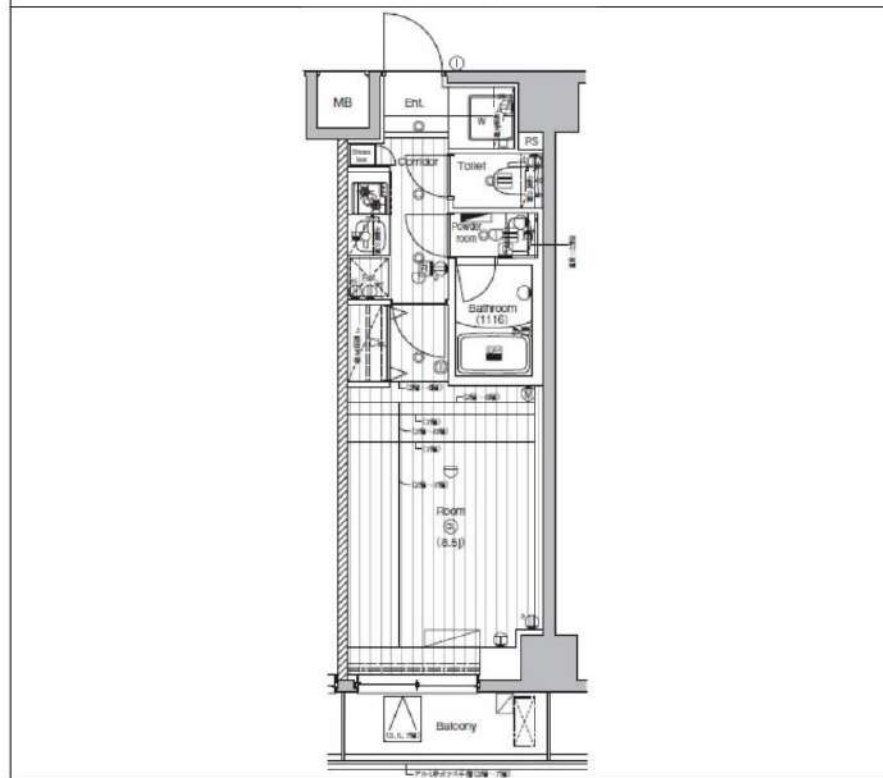


その他



※図面と異なる場合は現況を優先となります。

間取り図



敷金/保証金	119,500円	礼金/権利金	119,500円
敷引/償却金	119,500円	更新料	1.5ヶ月(新賃料)
更新事務手数料			
その他費用			
物件所在地	東京都江東区森下5丁目19-7		
交通	都営新宿線 菊川駅 徒歩3分 都営大江戸線 森下駅 徒歩11分 東京メトロ半蔵門線 清澄白河駅 徒歩12分		
間取り詳細			
構造	鉄筋コンクリート 3階 / 9階建		
面積	25.66㎡	向き	北
築年月	2020年9月	契約期間	普通借家契約 2年
退去日		入居時期	2026年7月7日
駐車場	バイク置き場		
設備	浴室乾燥機、ガス給湯、バス・トイレ別、CS、押入、2口コンロ、ガスキッチン、温水洗浄便座、エアコン、室内洗濯機置場、シャワー、BS、シューズボックス、モニタ付オートロック、洗面化粧台、ネット使用料不要、クローゼット、フローリング、トイレ有、ガスコンロ、ユニットバス、ガスコンロ設置済、バス有、システムキッチン、TVインターホン、デザイナーズ、エレベーター、外壁タイル張り、風除室、宅配BOX		
入居諸条件	ペット可、事務所不可、二人入居可		
損害保険	要 23,000円(2年)		
保証会社	必須 保証会社必須/～50%		
備考	■入居中サポート/21450円 ■抗菌代/17600円 ■事務手数料/11000円 ■保証会社必須/～50% ■保険/23000円 ■鍵費用/22000円 ■契約期間(2年普借)※違約金有☆AZPの賃料+1万円でスーパーゼロプラン適用★0 ■ペット飼育時条件有 ■特約事項あり		

新宿本店 新宿区新宿3-21-4新宿ニューターワビル1階
TEL: 03-6279-2032



みずべや
水商売のお部屋

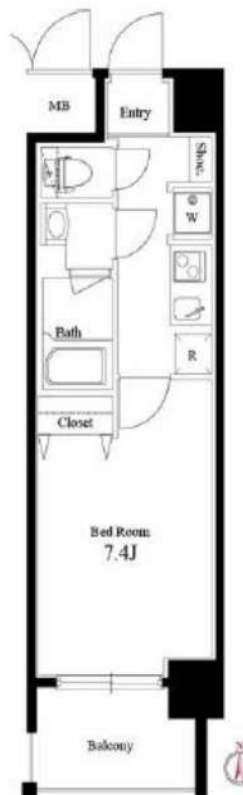
あずま通り店 新宿区歌舞伎町1-8-3良川ビル2階
TEL: 03-6205-5732

RENECAT導入済物件★消臭抗菌効果が半永久持続
★家具・家電付賃貸へ変更可★すぐお住まいになれます

Access

都営新宿線
「森下」駅徒歩 1分

都営大江戸線
「森下」駅徒歩 5分



0601 号室 専有面積 26.25㎡

間取 1K

賃料 **124,000** 円/月

共益費 15,000 円/月

物件概要

所在地 / 東京都江東区新大橋3丁目8-9
構造・規模 / 鉄筋コンクリート造 11階建
総戸数 / 80 戸
築年月 / 2014年11月17日
入居日 / 2026年05月03日

契約条件

保証金2ヶ月 (契約時償却)

SC保証システム利用料:家賃総額55%(最低金額5.5万円)
保証人有プラン:家賃総額の30%(最低金額3万円)
保証金契約時償却(保証金プランで契約の場合)
24Hサポート料22,000円/1年・鍵交換代22,000円
室内抗菌処理代17,600円事務手数料11,000円
当社指定火災保険(シノケン少短)加入の事(別途費用)
資料口座引落し(決済サービス料別途有)
普通賃貸借1年契約(更新型)※
※1、2回目の更新時5%の賃料改定あり。更新料は1回のみ。
2回目以降の更新料は無い為、安心して永くお住まいいただけます
※オール電化

24時間安心サポート

設備のトラブルに24時間365日の受付体制

医療健康サービス24

看護師が24時間365日相談可※適応条件有

※図面と現況が異なる場合、現況優先とさせていただきます。
※退去時清掃費用、更新時更新費用等がございます。
※壁紙の色は変更する場合がございます。

- タイル貼りの美しい外観
- ノンタッチキーのオートロックシステム
- 共用部・EVに防犯カメラ設置
- 24時間マンションセキュリティ
- 玄関扉ダブルロック&ディンプルキー
- 玄関人感センサーライト
- 床LL45等級フローリング仕様
- 洋室エアコン標準装備
- オリジナルシステムキッチン
- 2口IHコンロ
- バスルームとトイレを独立
- パウダールーム洗面台
- ★雨天・冬は必須!浴室換気乾燥暖房機
- 収納便利なクローゼット
- インターネット光対応(別途費用)
- BS・110°CS(別途費用)
- バイク・駐車場(空き状況条件等、要確認)
- 駐輪場(空き条件等含め要詳細確認)
- ペット可:別途敷金1ヵ月小型1匹まで
- 2人入居・外国籍入居可能・海外審査可能



新宿本店 新宿区新宿3-21-4新宿ニュータワービル1階
TEL: 03-6279-2032



みずべや
水商売のお部屋



あずま通り店 新宿区歌舞伎町1-8-3良川ビル2階
TEL: 03-6205-5732

間取り図



基本情報

住所	東京都中央区銀座8丁目 16-3	号室	1103		
交通	1	山手線新橋駅 徒歩6分	間取り	1K	
	2	都営大江戸線汐留駅 徒歩5分	広さ	壁芯20.26㎡	
	3	都営大江戸線築地市場駅 徒歩5分	方角	南東	
築年月	2003年3月	構造	SRC・11階建	現況	期日指定 2026年6月中旬

賃料等

敷金	0ヶ月	礼金	1ヶ月
賃料	129,000円	再契約料	新賃料の1ヶ月
共益費	11,000円		

■鍵交換代33,000円 ■退去時クリーンコート代55,000円 ■事務手数料22,000円 ■退去時精算手数料5,500円 (最終請求時) ■リクラブ2,200円/月 ■SBI少額短期保険800円/月 ■指定賃貸保証加入 (総賃料100%) ■賃料等引き落とし料330円/月 ■家具家電撤去費用27,500円 (家具家電無し契約を希望の場合) ■短期解約違約金: 賃料1ヶ月分 (1年未満) ■モバイルwifi (50GB)付 ■民泊・簡易宿泊による利用及びそれに伴う広告等は一切禁止 ■法人で保証会社加入無しの場合、敷金1か月 ■海外審査相談可 ■全物件先行契約になります。 ■事務所・SOHO利用禁止 ■外国籍の方: GTN加入要 (海外審査OK) 初回保証料: 賃料総額100% 月次手数料2,330円 (税込) ■スタンダードシリーズ

設備

エレベーター / フローリング / 家具・家電付 / エアコン / カーテン付 / 冷蔵庫 / 電子レンジ / 洗濯機 / ベッド / テレビ / ネット使用料不要 / TVインターホン / 東南向き / システムキッチン / バストイレ別 / 浴室乾燥機 / クロゼット / シューズボックス / オートロック / 最上階 / 敷金不要 / 外国人可 / キャンペーン特集

建物内観



外観画像



SET UP賃貸 (家具・家電付き) 対応

[家具・家電付き基本内容] 条件はご確認下さい。
 ●TV ●冷蔵庫 ●レンジ
 ●ベット ●デスク ●チェア
 ●カーテン ●その他備品
 ※物件により異なる場合がございます。
 詳しくはお問合せ下さい。

