

ルール祐天寺 302

物件種別	間取り	賃料	管理費等
マンション	1K	109,880円	15,120円

2F以上,オートロック,ディンプルキー,モニタ付オートロック,外壁タイル張り,分譲タイプ,防犯カメラ

外観

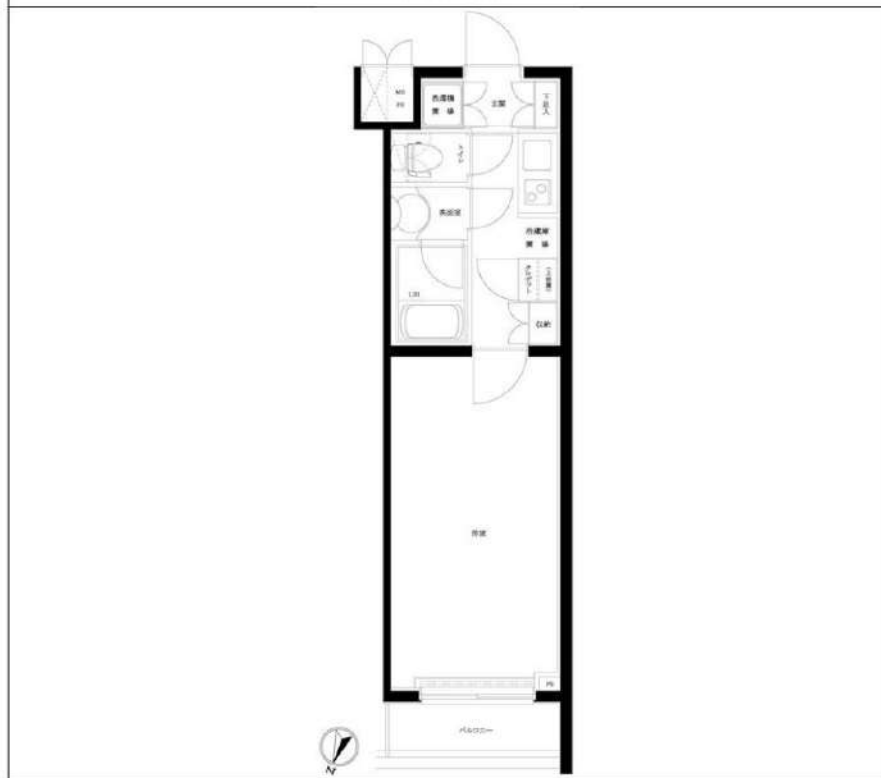


その他



※図面と異なる場合は現況を優先となります。

間取り図



敷金/保証金	0円	礼金/権利金	109,880円
敷引/償却金		更新料	1ヶ月(新賃料)
更新事務手数料			
その他費用	[一時金]TFDclub: 20,000円, 鍵交換費用: 27,500円, ルームクリーニング費用(退去時): 55,000円		
物件所在地	東京都世田谷区下馬1丁目44-3		
交通	東急東横線 祐天寺駅 徒歩13分 東急田園都市線 三軒茶屋駅 徒歩14分		
間取り詳細	3階: 洋室 7.50畳, K 3.00畳		
構造	鉄筋コンクリート 3階 / 5階建		
面積	25.38㎡	向き	北西
築年月	2006年7月下旬	契約期間	普通借家契約 2年
退去日		入居時期	2026年6月上旬
駐車場	無 駐輪場		
設備	24時間換気システム, 2口コンロ, BS, CATV, CS, TVインターホン, エアコン, ガスコンロ設置済, ガス給湯, クローゼット, システムキッチン, シャワー, シューズボックス, トイレ有, バス・トイレ別, バス有, フローリング, ユニットバス, 温水洗浄便座, 室内洗濯機置場, 照明付き, 洗面所独立, 洗面台, 浴室乾燥, 24時間ゴミ出し可, エレベーター, 宅配BOX, 敷地内ゴミ置き場		
入居諸条件			
損害保険	要 全管協少額短期保険株式会社 18,000円(2年)		
保証会社	必須 初回保証料30%(家賃+管理費) 年間保証料10,000円 ※学生初回保証料9,000円(学生契約可能)		
備考	タイル貼分譲賃貸 室内洗濯機置場 2口ガスシステムキッチン バス・トイレ別 独立洗面台 TVモニターインターホン 浴室乾燥機 宅配ボックス		

新宿本店 新宿区新宿3-21-4新宿ニューターワビル1階
TEL: 03-6279-2032

みずべや
水商売のお部屋

あずま通り店 新宿区歌舞伎町1-8-3良川ビル2階
TEL: 03-6205-5732

京王線「代田橋」駅 徒歩6分 京王井の頭線「新代田」駅 徒歩6分
京王井の頭線「下北沢」駅 徒歩13分

FR :

クレヴィスタ代田橋 307

東京都世田谷区羽根木1丁目10-16

構造 鉄筋コンクリート8階建

面積 25.50㎡

竣工 2020年7月

間取り 1K

退去予定日：2026/07/05
方角：東



セールスポイント

北沢警察署 羽根木交番が222mのところにあります。共用部には宅配ボックス・ゴミ出し24時間OKなどが揃っております。こちらの物件はマンションです。世田谷区エリアで新生活を始めるなら、当社にお任せ下さい！新生活を快適にスタートできるよう、しっかりとサポートいたします。また、ご要望やご不明な点などございましたら、お気軽に当社へご連絡下さい。

スマートホーム

スマホアプリ「Space Core」で利用可。お部屋により設置されている機器が異なる場合や、非設置の物件もございますので現地をご確認ください。【機能】①スマートロック②温湿度センサー③室内防犯カメラ④室外防犯カメラ

※図面と現況が異なる場合は現況優先になります。



▼賃貸借条件

賃料	113,000円
共益費	15,000円
契約期間	2年
更新料	新賃料の1ヶ月
▼その他条件	
ペット	相談
法人	可
外国籍	社会人/大学生 敷金+1 上記以外 敷金+3 償却1

【確認事項】
・レジデンシャルサポート (賠償責任・火災保険、24時間駆付)
・法人(保証会社不可):敷金+2ヶ月/礼金+2ヶ月
・水・風可:敷金+1ヶ月
・2人入居:敷金+1ヶ月
・ペット:小型犬+1ヶ月/猫+1.5ヶ月(償却)
・不動産業者入居不可(連保も不可)
・民泊転貸禁止・先行申込可・先行契約不可

▼初期費用

敷金	0ヶ月
礼金	1ヶ月
保証:IP [®] スコート [®]	緊急連絡先40%
保証:ルームバンク 口振手数料¥330	緊急連絡先40%
保証:GTN	GTN 外国籍の方エポスグローバルプラン 総額家賃の100% +月次費用 総額家賃の2%
その他月額費用 (詳細左記記載)	レジデンシャルサポート料 800円
室内清掃費用	55,000円
鍵交換代	44,000円
その他初期費用	書類作成代: 11,000円
入居時期	相談2026年7月下旬

新宿本店 新宿区新宿3-21-4新宿ニュータウンビル1階
TEL: 03-6279-2032



みずべや
水商売のお部屋



あずま通り店 新宿区歌舞伎町1-8-3良川ビル2階
TEL: 03-6205-5732

ルール三軒茶屋伍番館 206

物件種別	間取り	賃料	管理費等
マンション	1K	119,000円	12,000円

敷金/保証金	0円	礼金/権利金	119,000円
敷引/償却金		更新料	1ヶ月(新賃料)
更新事務手数料			
その他費用	[一時金]TFDclub: 20,000円, 鍵交換費用: 27,500円, ルームクリーニング費用(退去時): 55,000円		
物件所在地	東京都世田谷区若林1丁目25-13		
交通	東急田園都市線 三軒茶屋駅 徒歩12分 東急世田谷線 三軒茶屋駅 徒歩10分 東急世田谷線 若林駅 徒歩3分		
間取り詳細	2階: 洋室 7.80畳, K 2.00畳		
構造	鉄筋コンクリート 2階 / 5階建		
面積	25.52㎡	向き	西
築年月	2018年4月下旬	契約期間	普通借家契約 2年
退去日		入居時期	2026年5月下旬
駐車場	駐輪場		
設備	24時間換気システム, 2口コンロ, BS, CS, TVインターホン, エアコン, ガスコンロ設置済, ガス給湯, クローゼット, システムキッチン, シャワー, シューズボックス, トイレ有, バス・トイレ別, バス有, フローリング, ユニットバス, 温水洗浄便座, 光ファイバー, 室内洗濯機置場, 収納有, 照明付き, 洗面化粧台, 浴室乾燥, 24時間ゴミ出し可, エレベーター, 宅配BOX, 敷地内ゴミ置き場		
入居諸条件	ペット不可, 外国人不可, 二人入居不可, 法人可		
損害保険	要 全管協少額短期保険株式会社 18,000円 (2年)		
保証会社	必須 初回保証料30%(家賃+管理費) 年間保証料10,000円 ※学生初回保証料9,000円(学生契約可能)		
備考			

24時間緊急通報システム, 2F以上, 2面採光, オートロック, ダブルディンプルキー, ダブルロック, モニタ付オートロック, 角住戸, 外壁タイル張り, 分譲タイプ, 防犯カメラ, メールボックス

外観



その他





※図面と異なる場合は現況を優先となります。

新宿本店

新宿区新宿3-21-4新宿ニューワークビル1階
TEL: 03-6279-2032



みずべや

水商売のお部屋

あずま通り店

新宿区歌舞伎町1-8-3良川ビル2階
TEL: 03-6205-5732

間取り図



基本情報

住所	東京都杉並区和田 1丁目 36-22	号室	302		
交通	1	丸ノ内方南支線中野富士見町駅 徒歩7分	間取り	1K	
	2	丸ノ内線東高円寺駅 徒歩13分	広さ	壁芯24.37㎡	
	3	丸ノ内線新中野駅 徒歩14分	方角	北西	
築年月	2023年10月	構造	RC・3階建	現況	即時

賃料等

敷金	0ヶ月	礼金	1ヶ月
賃料	123,000円	再契約料	新賃料の1ヶ月
共益費	11,000円		

■鍵交換代33,000円 ■退去時クリーンコート代55,000円 ■事務手数料22,000円 ■退去時精算手数料5,500円 (最終請求時) ■リブクラブ2,200円/月 ■SBI少額短期保険800円/月 ■指定賃貸保証加入 (総賃料100%) ■賃料等引き落とし料330円/月 ■家具家電撤去費用27,500円 (家具家電無し契約を希望の場合) ■短期解約違約金: 賃料1ヶ月分 (1年未満) ■モバイルwifi (50GB)付 ■民泊・簡易宿泊による利用及びそれに伴う広告等は一切禁止 ■法人契約の場合、普通借相談可 ■法人で保証会社加入無しの場合、敷金1か月 ■ペット可 (小型犬または猫1匹) ■ペット飼育時敷金1ヶ月追加 (退去時全額償却) ■海外審査相談可 ■全物件先行契約になります。 ■事務所・SOHO利用禁止 ■外国籍の方: GTN加入要 (海外審査OK) 初回保証料: 賃料総額100% 月次手数料2,330円 (税込) ■エクセレントシリーズ

設備

エレベーター / 宅配ボックス / フローリング / 家具・家電付 / エアコン / 人感照明センサー / ネット使用料不要 / TVインターネット / 分譲賃貸 / システムキッチン / 給湯 / バストイレ別 / 脱衣所 / 浴室乾燥機 / 温水洗浄便座 / 洗面所独立 / 暖房便座 / クロゼット / オートロック / 最上階 / 敷金不要 / 外国人可 / キャンペーン特集

建物内観



外観画像



SET UP賃貸 (家具・家電付き) 対応

[家具・家電付き基本内容] 条件をご確認下さい。
 ●TV ●冷蔵庫 ●レンジ
 ●ペット ●デスク ●チェア
 ●カーテン ●その他備品
 ※物件により異なる場合がございます。
 詳しくはお問合せ下さい。

RENECAT導入済物件★消臭抗菌効果が半永久持続
★家具・家電付賃貸へ変更可★すぐお住まいになれます

Access

東急田園都市線
「三軒茶屋」 駅徒歩 9分



東急田園都市線
「駒沢大学」 駅徒歩 11分

- タイル張りの美しい外観
- TVモニター付オートロックシステム
- 共用部に防犯カメラ設置
- 玄関扉ダブルロック
- 床フローリング仕様
- 洋室エアコン標準装備
- オリジナルシステムキッチン
- 2口ガスコンロ
- バスルームとトイレを独立
- 温水シャワートイレ
- お湯張り機能付きバス
- ★雨天・冬は必須!浴室換気乾燥暖房機
- パウダールーム洗面台
- 収納便利なクローゼット
- 室内照明(リモコン付)
- ★ネット無料(イッツコム)※申込必須
- †速度等詳細はTel.0120-109-199
- CATV(別途費用)
- 24時間受取可能宅配BOX
- 敷地内ゴミ置き場



24時間安心サポート

設備のトラブルに24時間365日の受付体制

医療健康サービス 24

看護師が24時間365日相談可※適用条件有

※図面と現況が異なる場合、現況優先とさせていただきます。
 ※退去時清掃費用、更新時更新費用等がございます。
 ※壁紙の色は変更する場合がございます。

0201 号室 専有面積 23.32㎡

間取 1K

賃料 **124,000** 円/月

共益費 15,000 円/月

物件概要

所在地 / 東京都世田谷区上馬2丁目31-11
 構造・規模 / 鉄筋コンクリート造 4階建
 総戸数 / 16 戸
 築年月 / 2014年08月25日
 入居日 / 2026年08月10日

契約条件

保証金1ヶ月 (契約時償却)

CH保証システム利用料:家賃総額55%(最低金額5.5万円)
 保証金契約時償却(保証金プランで契約の場合)
 24Hサポート料22,000円/1年・鍵交換代22,000円
 室内抗菌処理代17,600円事務手数料11,000円
 当社指定賃貸入居者総合保険加入の事(別途費用)
 ※賃料口座引落し(決済サービス料:月額550円)
 普通賃貸借1年契約(更新型)※
 ※1、2回目の更新時5%の賃料改定あり。更新料は1回のみ。
 2回目以降の更新料は無い為、安心して永くお住まいいただけます



RENECAT導入済物件★消臭抗菌効果が半永久持続
★家具・家電付賃貸へ変更可★すぐお住まいになれます

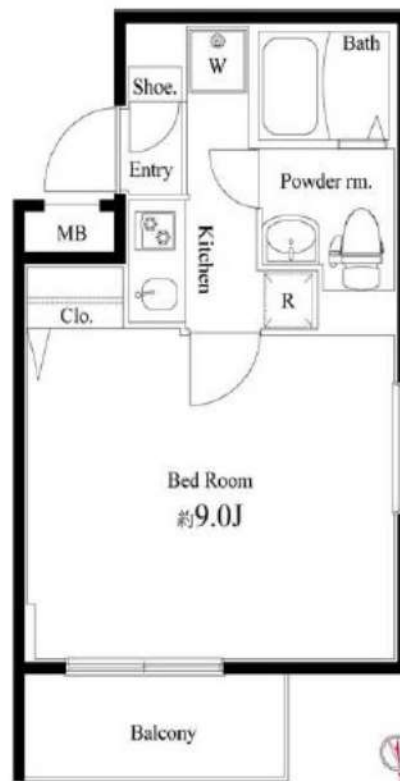
Access

京王線
「上北沢」駅徒歩 3分



京王線
「桜上水」駅徒歩 8分

- タイル貼りの美しい外観
- TVモニター付オートロック
- 安心の玄関ダブルロック
- 防犯性に優れたディンプルキー
- 人感センサー付玄関照明
- 床フローリング仕様
- 洋室エアコン標準装備
- オリジナルシステムキッチン
- 2口ガスコンロ
- バスルームとトイレを独立
- お湯張り機能付バス
- ★雨天・冬は必須!浴室換気乾燥暖房機
- シャンプードレッサー洗面台
- 収納力豊富なクローゼット
- トール型シューズBOX
- 24時間受取可能宅配BOX
- 防犯モニター付きエレベーター
- ペット可:別途敷金1ヶ月小型1匹まで
- 駐輪場(登録料5,500円)
- 2人入居・外国籍入居可能・海外審査も可能



0208 号室 専有面積 25.59㎡

間取 1K

賃料 **130,000** 円/月

共益費 15,000 円/月

物件概要

所在地 / 東京都杉並区下高井戸1丁目41-2
構造・規模 / 鉄筋コンクリート造 5階建
総戸数 / 36 戸
築年月 / 2016年08月22日
入居日 / 2026年08月09日

契約条件

敷金0ヶ月・礼金0ヶ月

保証システム利用料:家賃総額の55%(最低金額5.5万円)
24Hサポート料22,000円/1年・鍵交換代22,000円
室内抗菌処理代17,600円事務手数料11,000円
当社指定賃貸入居者総合保険加入の事(別途費用)
※賃料口座引落し(決済サービス料:月額550円)
普通賃貸借1年契約(更新型)※
※1、2回目の更新時5%の賃料改定あり。更新料は1回のみ。
2回目以降の更新料は無い為、安心して永くお住まいいただけます

24時間安心サポート

設備のトラブルに24時間365日の受付体制

医療健康サービス 24

看護師が24時間365日相談可※適応条件有

※図面と現況が異なる場合、現況優先とさせていただきます。
※退去時清掃費用、更新時更新費用等がございます。
※壁紙の色は変更する場合がございます。

