

ARTESSIMO VITA

305 号室

ビジネスパーソンや学生さんにオススメ。充実設備の駅近分譲賃貸マンションです。



利回りくん



特別に優待サービス
SYLA PREMIUM Club Off
SYLA PREMIUM SUPPORT
住まいのトラブルや困りごとに対応いたします。

【設備・条件その他】

エレベーター、宅配ボックス、敷地内ごみ置き場、バルコニー、フローリング、エアコン、BS、CS、ネット使用料不要、分譲賃貸、全居室洋室、システムキッチン、バストイレ別、浴室乾燥機、温水洗浄便座、洗面所独立、洗面台、クロゼット、シューズボックス、オートロック、モニター付きオートロック、保証会社利用可、外国人可、学生向け、小型犬可、猫可

※大手法人様契約の場合も定期借家契約での契約となります。 ※図面と現況が異なる場合は現況を優先いたします。

賃料

79,000円

共益費

18,000円

敷金

1ヶ月

礼金

1ヶ月

所在地

東京都大田区南馬込1丁目 32番1号

交通

都営浅草線馬込駅 徒歩5分

建物

構造・規模

鉄筋コンクリート・8階建

所在階

3階

間取

1K

築年月

2013年2月

方角

西

平米数

壁芯22.12㎡

バルコニー面積

3.17㎡

契約

種別

定期借家契約

契約期間

2年

解約予告

2ヶ月前 (大手法人の場合相談可)

再契約料

1ヵ月

ペット

可能

その他

火災保険

20,000円

鍵交換代

33,000円

室内清掃費

52,800円

(退去時)

入居者サポート

SYLAプレミアムクラブ加入 24,200円(税込)/2年
更新時より 26,400円(税込)/2年

保証会社

エルズサポート

他取り扱い有り

初回50%、月額保証料700円、月額事務手数料330円～

外国籍の方

GTNを利用。初回保証料100%(最低保証料40,000円)、月額保証料1,000円

引渡

入居時期

期日指定2026年06月中旬

現況

賃貸中

解約予定日

2026年5月29日

備考

- ◆お申込時、当社が運営するサービス「利回りくん」にも申込情報が登録されます。入居後、本登録を行う事ですぐにサービスを利用する事ができます。※本サービスの登録は無料です。
- ◆入居後鍵交換になる場合があります。
- ◆共用部お問い合わせ先：株式会社シンエイ合人社管理（電話番号はお調べください）
- ◆ペット飼育可の場合：ペット飼育時は敷金1ヶ月積み増し。
- ◆定期借家契約（再契約相談可）
- ◆最新の空室状況/内見のご予約/お申込はいえらぶBBをご確認ください。
- ◆内見開始日直前の申込・先行契約のみ申込可

新宿本店

新宿区新宿3-21-4新宿ニュータワービル1階
TEL: 03-6279-2032みずばや
水商売のお部屋

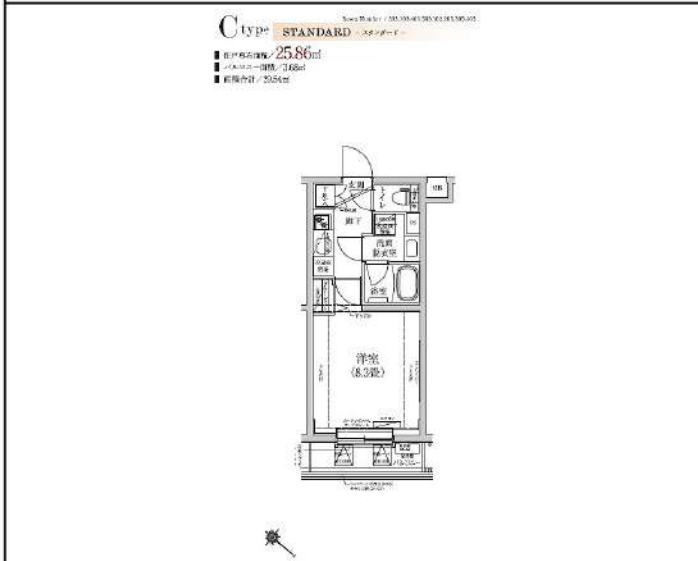
あずま通り店

新宿区歌舞伎町1-8-3良川ビル2階
TEL: 03-6205-5732

外観



間取り



ルフレ グランデ多摩川

205

賃料	88,000円		
管理・共益費	管理費 15,000円	共益費 0円	
間取り	1K	物件種別	マンション
敷金	-	礼金	1.0ヶ月
交通	東急多摩川線「鶴の木」駅 徒歩 6分 東急池上線「久が原」駅 徒歩 9分		
物件所在地	東京都大田区鶴の木三丁目6-4		
構造	鉄筋コンクリート造	地上 5階建	2階部分
専有面積	25.86㎡	向き	北東
築年月	2021年 3月	入居時期	2026年7月下旬
契約期間	2年間（更新可）	原状回復	退去時精算
更新料	新賃料1ヶ月分	更新事務手数料	新賃料0.5ヶ月分+税
鍵交換代	30,800円	損害保険	2年 20,000円
その他費用	安心入居サポート:18700円 引越虫駆除サービス:17600円		
駐車場・駐輪場・バイク置場等の建物設備については下記建物管理会社へお問い合わせ下さい。			
建物管理会社	南海ビルサービス株式会社	03-3547-4102	
保証会社	必須 (あんしん保証等)	初回保証料:50~60% (外国籍:70%) ※月額保証料あり ※詳細は申込時に保証会社プランを確認	
セールスポイント	ペット可 (成長時の体長50cm体重10kg以内の犬及び猫1匹まで)		
設備	BS CS オートロック モニター付オートロック 防犯カメラ ディンプルキー ダブルロック 管理人室 エレベーター 宅配BOX 人感センサー フローリング 風除室 クローゼット シューズボックス モ ガス2ロコシロ バストイレ別 温水洗浄便座 ガス給湯 室内洗濯機置場 洗面化粧台 独立洗面所 浴室換気乾燥機 24h換気有 システムキッチン 敷地内ゴミ置き場 メールボックス エアコン		
備考			

エントランス



室内



キッチン



バスルーム



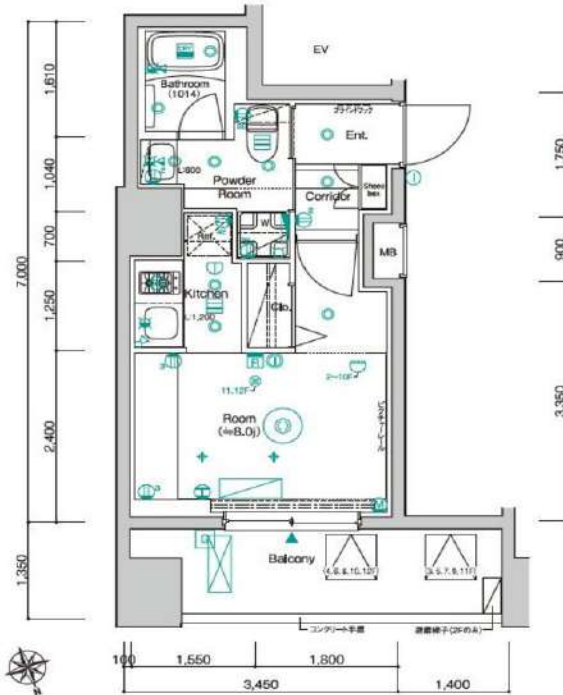
※図面と現状が異なる場合は、現状が優先となります。■申込の際はITAMIBBにてお願いします。■お部屋は原則として「クリーニング中」以外現状渡しです。■保証会社必須 (ヘルプサポート・ジャックス・セゾンカードなど複数取扱有)。初回保証料は、賃料等の合計金額の50%~60%。年間更新料や月額保証料あり。但し、大手法人契約の場合で保証会社利用しない場合は敷金1か月分増です。■ペット飼育可の物件でペットを飼育する際は、申込書にその旨(種類・数)を記載。敷金1か月分増(退去時償却)。建物管理規約等により制限があります。また管理規約や使用細則等の違反により賃貸借契約が解除となる場合があります。■建物全館禁煙(電子タバコ含む)です。但し、専有部分においては、退去時に天井壁クロスを張替え(借主全額負担)を前提に容認します。■短期違約(1年未満・フリーレントが1年9か月未満)違約金賃料等の1か月分。■解約予告2か月前。更新料、新賃料1か月分。更新事務手数料0.5か月分(税別)。■駐車場・駐輪場・バイク置場については建物管理会社への空き確認を要します。また、お申し込みは原則別途建物管理会社にお申し込み願います。■楽器使用相談物件可の物件の場合、建物管理規約等の制限があります。使用時間、音量について他の居住者様へのご配慮をお願いします。騒音苦情については、契約解除となる場合があります。■退去時にルームクリーニング、エアコンクリーニング等の費用負担があります。■インターネット回線については入居者様ご自身の責任で利用となります。ご希望の回線が建物に導入されていない場合もございます。■空き予定の場合は、先行契約となります。■空予定の物件の場合、室内写真の提供が出来ない場合があります。



SYFORME NISHI-OI

505 号室

分譲賃貸マンション「SYFORME(シーフォルム)」シリーズならではのスタイリッシュなデザインと充実設備がポイントです。



利回りくん



特別に優待サービス
SYLA PREMIUM Club Off
SYLA PREMIUM SUPPORT
住まいのトラブルや困りごとに対応いたします。

【設備・条件その他】

エレベーター、宅配ボックス、敷地内ごみ置き場、バルコニー、フローリング、エアコン、BS、CS、ネット使用料不要、分譲賃貸、システムキッチン、バスタイレ別、浴室乾燥機、温水洗浄便座、洗面所独立、洗面台、クロゼット、シューズボックス、オートロック、防犯カメラ、モニター付きオートロック、保証会社利用可、外国人可、学生向け、小型犬可、猫可

※大手法人様契約の場合も定期借家契約での契約となります。 ※図面と現況が異なる場合は現況を優先いたします。

賃料

100,000円

共益費

5,000円

敷金

1ヶ月

礼金

1ヶ月

所在地

東京都品川区西大井2丁目

交通

湘南新宿ライン宇須西大井駅 徒歩5分

横須賀線西大井駅 徒歩5分

建物

構造・規模

鉄筋コンクリート・12階建

所在階

5階

間取

1R

築年月

2019年9月

方角

北

平米数

壁芯22.11㎡

バルコニー面積

6.54㎡

契約

種別

定期借家契約

契約期間

2年

解約予告

2ヶ月前 (大手法人の場合相談可)

再契約料

1ヵ月

ペット

可能

その他

火災保険

20,000円

鍵交換代

33,000円

室内清掃費

52,800円

(退去時)

入居者サポート

SYLAプレミアムクラブ加入 24,200円(税込)/2年
更新時より 26,400円(税込)/2年

保証会社

クレディセゾン

他取り扱い有り

初回40%、以降10,000円/年(総賃料15万円以上:14,000円/年)~

外国籍の方

GTNを利用。初回保証料100%(最低保証料40,000円)、月額保証料1,000円

引渡

入居時期

期日指定2026年07月中旬

現況

賃貸中

解約予定日

2026年6月30日

備考

- ◆お申込時、当社が運営するサービス「利回りくん」にも申込情報が登録されます。入居後、本登録を行う事ですぐにサービスを利用する事ができます。※本サービスの登録は無料です。
- ◆入居後鍵交換になる場合があります。
- ◆ペット飼育可の場合: ペット飼育時は敷金1ヶ月積み増し。
- ◆定期借家契約(再契約相談可)
- ◆最新の空室状況/内見のご予約/お申込はいえらぶBBをご確認ください。
- ◆内見開始日直前の申込: 先行契約のみ申込可

新宿本店

新宿区新宿3-21-4新宿ニュータワービル1階
TEL: 03-6279-2032



みずべや
水商売のお部屋



あずま通り店

新宿区歌舞伎町1-8-3良川ビル2階
TEL: 03-6205-5732

ラフィスタ平和島 501

物件種別	間取り	賃料	管理費等
マンション	1DK	118,000円	15,000円

【Wi-Fiインターネット無料!!※シーファイブ】設備もセキュリティも充実! ペット飼育可 高級賃貸マンション

【Wi-Fiインターネット無料!!※シーファイブ】設備もセキュリティも充実! ペット飼育可 高級賃貸マンション

敷金/保証金	118,000円	礼金/権利金	118,000円
敷引/償却金	118,000円	更新料	1.5ヶ月(新賃料)
更新事務手数料			
その他費用			
物件所在地	東京都大田区大森本町2丁目10-3		
交通	京急本線 平和島駅 徒歩7分 京浜東北線 大森駅 徒歩21分 東京モノレール 流通センター駅 徒歩16分		
間取り詳細	DK 5.10畳, 洋室 4.30畳		
構造	鉄筋コンクリート 5階 / 7階建		
面積	25.83㎡	向き	東
築年月	2021年7月	契約期間	普通借家契約 2年
退去日		入居時期	2026年7月5日
駐車場	バイク置き場		
設備	24時間換気システム, 浴室乾燥, ガス給湯, バス・トイレ別, CS, 押入, 2口コンロ, ガスキッチン, 温水洗浄便座, エアコン, 室内洗濯機置場, シャワー・BS, 人感照明センサー, モニタ付オートロック, 洗面化粧台, ネット使用料不要, クローゼット, フローリング, システムキッチン, トイレ有, ガスコンロ, 防犯ガラス, コニットバス, バス有, シューズボックス, TVインターホン, 防犯カメラ, デザイナーズ, エレベーター, 外壁タイル張り, 風除室, 宅配BOX		
入居諸条件	ペット可, 事務所不可, 二人入居可		
損害保険	要 23,000円(2年)		
保証会社	可 保証会社必須/～50%		
備考	■入居中サポート/21450円 ■抗菌代/17600円 ■事務手数料/11000円 ■保証会社必須/～50% ■保険/23000円 ■鍵費用/22000円 ■契約期間(2年普借) ※違約金有 ☆AZPの賃料+1万円でスーパーゼロプラン適用 ★0 ■ペット飼育時条件有		

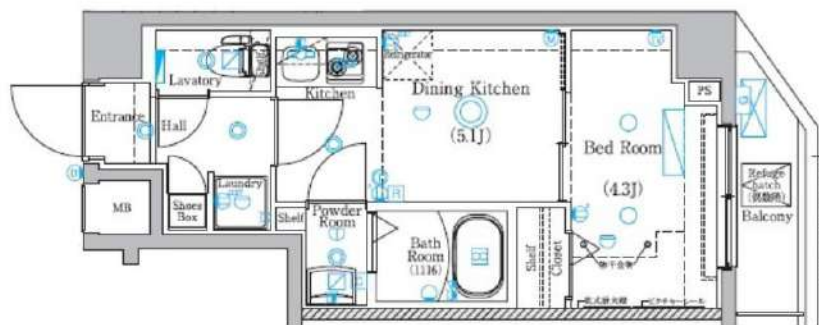
外観



その他



間取り図



※図面と異なる場合は現況を優先となります。

新宿本店

新宿区新宿3-21-4新宿ニュータウンビル1階
TEL: 03-6279-2032



みずべや
水商売のお部屋



あずま通り店

新宿区歌舞伎町1-8-3良川ビル2階
TEL: 03-6205-5732

高級分譲仕様、床暖房完備、高級大型システムキッチン

■アルソック24時間マンションセキュリティ

Access

JR山手線
「目黒」駅徒歩 8分



東急目黒線
「目黒」駅徒歩 8分



0305 号室 専有面積 30.73㎡

間取 1LDK

賃料 **179,000** 円/月

共益費 20,000 円/月

物件概要

所在地 / 東京都品川区上大崎3丁目14-42
 構造・規模 / 鉄筋コンクリート造 4階建 地下1階
 総戸数 / 28 戸
 築年月 / 2024年05月15日
 入居日 / 2026年05月16日

契約条件

敷金0ヶ月・礼金0ヶ月

M保証システム利用料(家賃総額の50%～)
 ↑工ボス保証にて成約となった場合、年次保証料2万円
 24Hサポート料22,000円/2年・鍵交換代22,000円
 室内抗菌処理代17,600円事務手数料11,000円
 当社指定賃貸入居者総合保険加入の事(別途費用)
 ※資料口座引落し(決済サービス料要確認)
 普通賃貸借2年契約
 ※携帯の電波状況について現地にてお客様自身で必ずご確認下さい
 ★キャンペーンは5月末日迄の成約となります。

24時間安心サポート

設備のトラブルに24時間365日の受付体制

医療健康サービス24

看護師が24時間365日相談可※通院条件有

※図面と現況が異なる場合、現況優先とさせていただきます。
 ※退去時清掃費用、更新時更新費用等がございます。
 ※壁紙の色は変更する場合がございます。



RENECAT導入済物件★消臭抗菌効果が半永久持続
★家具・家電付賃貸へ変更可★すぐお住まいになれます

Access

京急本線
「京急蒲田」 駅徒歩 8分

京急空港線
「糞谷」 駅徒歩 7分



0203 号室 専有面積 53.36㎡

間取 2LDK

賃料 **189,000** 円/月

共益費 10,000 円/月

物件概要

所在地 / 東京都大田区西糞谷1丁目10-9
構造・規模 / 木造 3階建
総戸数 / 6 戸
築年月 / 2015年11月30日
入居日 / 2026年05月24日

契約条件

敷金0ヶ月・礼金0ヶ月

保証システム利用料:家賃総額の55%(最低金額5.5万円)
24Hサポート料22,000円/1年・鍵交換代22,000円
室内抗菌処理代17,600円事務手数料11,000円
当社指定賃貸入居者総合保険加入の事(別途費用)
※賃料口座引落し(決済サービス料:月額550円)
普通賃貸借1年契約(更新型)※
※1、2回目の更新時5%の賃料改定あり。更新料は1回のみ。
2回目以降の更新料は無い為、安心して永くお住まいいただけます
※LPガス(要担保金)

- カラーTVモニター付インターホン
- オートロックシステム
- 玄関錠ダブルロックシステム
- 床フローリング仕様
- エアコン標準装備
- オリジナルシステムキッチン
- 2口ガスコンロ(グリル付)
- バスルームとトイレを独立
- ★浴室換気乾燥機
- 洗濯機置き場室内

- ★美容にも効果的なミストサウナ
- ★バスタイムが楽しくなる浴室TV付
- ★追い焚き機能付オートバス
- シャンプードレッサー付き独立洗面台
- ★ネット使い放題(JCOM)
- ↑速度等詳細はTel.0120-999-000
- CATV(別途費用)
- ペット可(敷金1ヶ月追加)1匹まで
- ↑中型犬まで可能
- 2人入居・外国籍可能可能・海外審査可能

24時間安心サポート

設備のトラブルに24時間365日の受付体制

医療健康サービス24

看護師が24時間365日相談可※通院条件有

※図面と現況が異なる場合、現況優先とさせていただきます。
※退去時清掃費用、更新時更新費用等がございます。
※壁紙の色は変更する場合がございます。

