

ループル白金高輪 1204

物件種別	間取り	賃料	管理費等
マンション	1K	100,000円	0円

敷金/保証金	0円	礼金/権利金	100,000円
敷引/償却金	0円	更新料	1ヶ月(新賃料)
更新事務手数料			
その他費用	[一時金] 鍵交換費用: 27,500円, TFDclub: 20,000円, ルームクリーニング費用(退去時): 55,000円		
物件所在地	東京都港区三田5丁目13-11		
交通	東京メトロ南北線 白金高輪駅 徒歩4分 都営浅草線 泉岳寺駅 徒歩10分		
間取り詳細	12階: 洋室 5.50畳, K 1.50畳		
構造	鉄骨鉄筋コンクリート 12階 / 14階建		
面積	18.52㎡	向き	南東
築年月	2000年11月上旬	契約期間	普通借家契約 2年
退去日	2026年6月23日	入居時期	2026年7月中旬
駐車場	無 駐輪場		
設備	2口コンロ, BS, TVインターホン, エアコン, ガスコンロ設置済, ガス給湯, システムキッチン, シャワー, トイレ有, バス・トイレ別, バス有, フローリング, ユニットバス, 温水洗浄便座, 光ファイバー, 室内洗濯機置場, 収納有, 照明付き, 24時間ゴミ出し可, エレベーター, 宅配BOX, 敷地内ゴミ置き場		
入居諸条件			
損害保険	要 全管協少額短期保険株式会社 18,000円 (2年)		
保証会社	必須 初回保証料30%(家賃+管理費) 年間保証料10,000円 ※学生初回保証料9,000円(学生契約可能)		
備考	バス・トイレ別。宅配BOX。タイル貼分譲賃貸。TVモニター付インターホン。		

2F以上, オートロック, デインブルキー, モニタ付オートロック, 外壁タイル張り, 分譲タイプ, 防犯カメラ

外観



その他





※図面と異なる場合は現況を優先となります。

新宿本店 新宿区新宿3-21-4新宿ニュータウンビル1階
TEL: 03-6279-2032



みずべや
水商売のお部屋



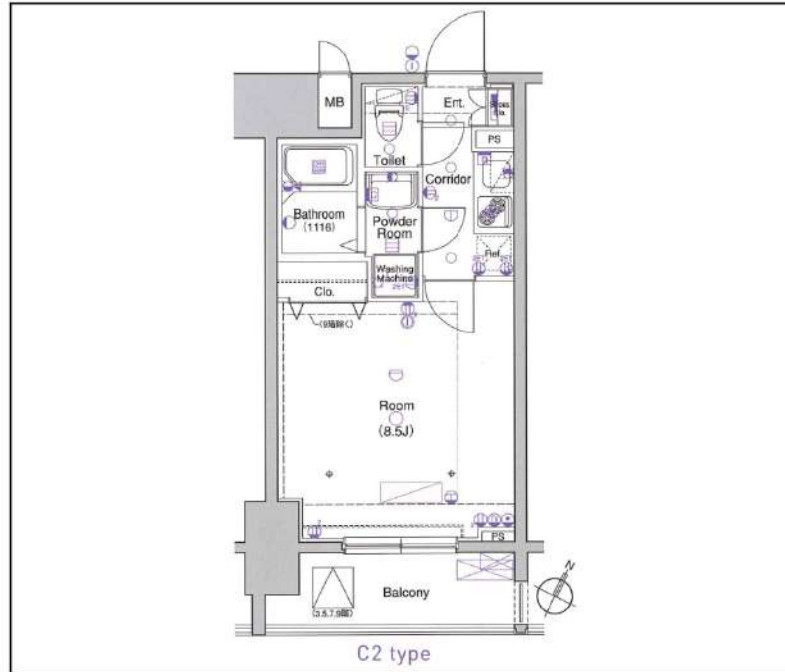
あずま通り店 新宿区歌舞伎町1-8-3良川ビル2階
TEL: 03-6205-5732

L-Flat田町

403号室

JR山手線「田町」徒歩7分
都営三田線「三田」徒歩9分
都営浅草線「三田」徒歩9分

複数路線利用可能!



間取り	1K		
賃料	109,000円		
管理費/共益費	10,000円		
条件	敷金:0ヶ月 / 礼金:1ヶ月		
所在地	東京都港区芝浦1丁目14-16		
構造/階建/所在階	RC / 12階 / 4階部分		
専有面積	25.53㎡		
築年数	2006年11月		
契約期間	普通借家 / 2年		
更新料	1ヶ月(新賃料)	更新事務手数料	0.55ヶ月税込み
保険情報	20,000円 / 2年	解約予告	2ヶ月前
退去予定日	2026年7月16日	入居時期	2026年7月下旬
保証会社	東京A ⁺ ・トット保証、①初回+月額プラン(賃料総額の50%+月額1%~2%) / 年間保証料なし ②月額プラン(月額賃料総額の3%~4%) / 初回・年間保証料なし		
その他費用	契約事務手数料:11,000円(入居時)、鍵交換代:27,500円(入居時)、消臭除菌代:8,800円(入居時)、フレックスあんしんサポート(1年間):8,800円(年額)		
設備	オートロック、防犯カメラ、宅配ボックス、駐輪場、バイク置場、専用ゴミ置き場、エレベーター1基、TVモニター付きインターフォン、エアコン、浴室乾燥機、コンロ2口設置済、独立洗面台、クローゼット、下駄箱、室内洗濯機置き場、バス・トイレ別室、ベランダ・バルコニー、システムキッチン、24H換気システム、CATV		
備考	解約通知:2ヶ月前、空き予定の物件は先行契約、退去時クリーニング費用:借主負担、駐輪場・バイク置場の空き状況等は下記共用部の問い合わせ先へご確認ください。		
共用部の問合せ先	株式会社メイクスプラス 03-4243-5510		



※現況と図面に相違がある場合は、現況優先となります。 ※入居可能日は変更となる可能性がございます。 ※空き予定の物件は先行契約になります。

新宿本店 新宿区新宿3-21-4新宿ニュータウンビル1階
TEL: 03-6279-2032



みずびや
水商売のお部屋



あずま通り店 新宿区歌舞伎町1-8-3良川ビル2階
TEL: 03-6205-5732

ライオンズマンション南青山シドニービル 801

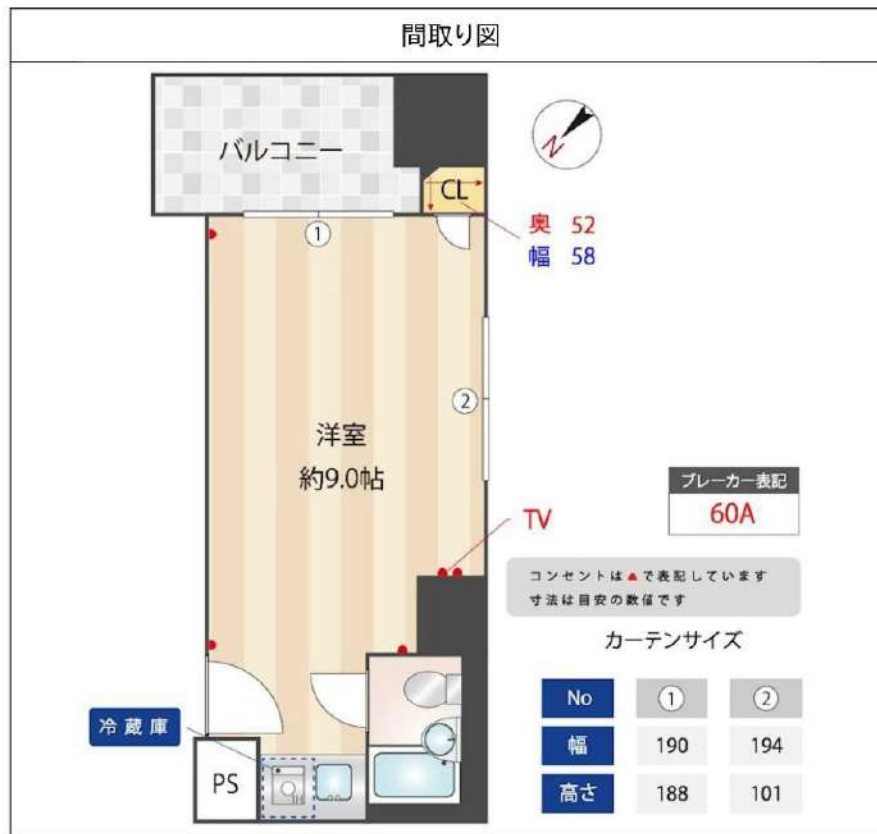
物件種別	間取り	賃料	管理費等
マンション	1R	120,000円	15,000円

敷金/保証金	120,000円	礼金/権利金	120,000円
敷引/償却金		更新料	1ヶ月(新賃料)
更新事務手数料			
その他費用	<small>[-一時金] 鍵交換費用(税込): 27,500円 [月次費用] 家財保険+付帯サービス(税込): 1,735円 [備考] ■契約時: 当月分+翌月分の賃料・管理費をお支払い頂きます ■解約時: ルームクリーニング費用及び借主負担分の原状回復費用をお支払い頂きます</small>		
物件所在地	東京都港区南青山5丁目17-2		
交通	東京メトロ銀座線 表参道駅 徒歩7分		
間取り詳細	8階: 洋室 9.00畳		
構造	鉄骨鉄筋コンクリート 8階 / 11階建		
面積	20.78㎡	向き	南東
築年月	1984年2月24日	契約期間	普通借家契約 2年
退去日	2026年6月11日	入居時期	2026年7月上旬
駐車場			
設備	エアコン バス・トイレ同室 角部屋 二面採光 IHコンロ		
入居諸条件			
損害保険			
保証会社	必須 トーシンライフ、オリコフォレントインシュア、全保連/保証料: 初回=賃料等×50%、月額=賃料等×1%		
備考	■住居専用 ■民泊利用不可 ■部屋タイプ:A ◆内見予約は『スマート内覧』◆ ※内装は入居までに変更となる場合がございます ■外国籍相談可(申込条件: 在留カード必須、日本語読み書き出来る方、連帯保証人必須: 日本人又は永住者)		

外観



その他



※図面と異なる場合は現況を優先となります。

新宿本店 新宿区新宿3-21-4新宿ニュータワービル1階
TEL: 03-6279-2032



みずべや
水商売のお部屋



あずま通り店 新宿区歌舞伎町1-8-3良川ビル2階
TEL: 03-6205-5732

ハーモニーレジデンス三田 1302

物件種別	間取り	賃料	管理費等
マンション	1R	127,000円	15,000円

ペット可 高級デザイナーズレジデンス 人気の角部屋 駅徒歩4分の好立地♪

ペット可 高級デザイナーズレジデンス 人気の角部屋 駅徒歩4分の好立地♪

外観

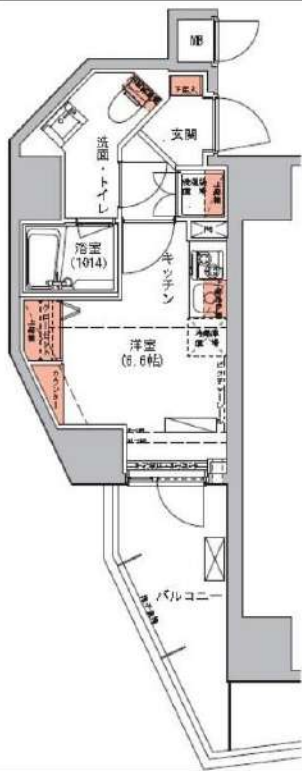


その他



※図面と異なる場合は現況を優先となります。

間取り図



敷金/保証金	127,000円	礼金/権利金	127,000円
敷引/償却金	127,000円	更新料	1.5ヶ月(新賃料)
更新事務手数料			
その他費用			
物件所在地	東京都港区三田3丁目14-13		
交通	都営浅草線 三田駅 徒歩4分 山手線 田町駅 徒歩6分 山手線 高輪ゲートウェイ駅 徒歩15分		
間取り詳細			
構造	鉄筋コンクリート 13階 / 14階建		
面積	20.80㎡	向き	北西
築年月	2014年6月	契約期間	普通借家契約 2年
退去日		入居時期	2026年7月10日
駐車場	駐輪場		
設備	バス・トイレ別, クローゼット, シャワー, TVインターホン, 室内洗濯機置場, 浴室乾燥, ガス給湯, トイレ有, システムキッチン, モニタ付オートロック, バス有, 洗面化粧台, ガスキッチン, シューズボックス, 温水洗浄便座, 押入, エアコン, ガスコンロ, ユニットバス, BS, 2口コンロ, フローリング, CATV, CS, 宅配BOX, デザイナーズ, 外壁タイル張り, エレベーター		
入居諸条件	ペット可, 事務所不可, 二人入居可		
損害保険	要 22,000円 (2年)		
保証会社	可 保証会社必須~50%(最低保証料5万円)		
備考	■入居中サポート/21450円 ■抗菌代/17600円 ■事務手数料/11000円 ■保証会社必須~50%(最低保証料5万円) ■保険/22000円 ■鍵費用/22000円 ■契約期間(2年普借) ※違約金有 ☆AZPの賃料+1万円でスーパーゼロプラン適用★0 ■ペット飼育時条件有		

新宿本店

新宿区新宿3-21-4新宿ニュータワービル1階
TEL: 03-6279-2032



みずべや
水商売のお部屋



あずま通り店

新宿区歌舞伎町1-8-3良川ビル2階
TEL: 03-6205-5732

貸マンション

芝公園駅

オーパスホームズ芝公園 0801

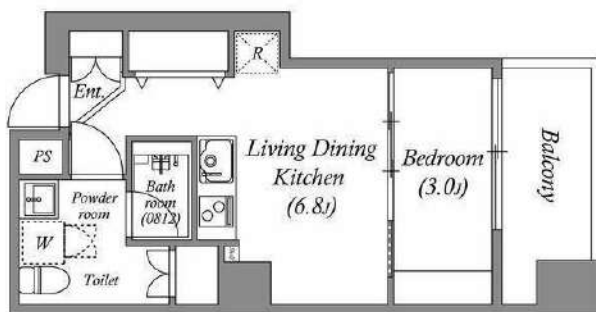
間取り
1DK

専有面積
29.58㎡

築年月
2003年08月

チェックポイント！

主要採光面：西向き、ペット相談、B・T別、シャワー、トイレ、温水洗浄便座、IHキッチン、グヒーター、収納スペース、クローゼット、シューズボックス、室内洗濯機置場、フローリング、クッションフロア、エアコン、BS端子、インターネット使用料無料、オートロック、モニター付インターホン、防犯カメラ、バルコニー、エレベーター、宅配BOX



物件種目	貸マンション
最寄駅	芝公園
間取タイプ	1DK
賃貸条件	賃料 182,000円 礼金なし 敷金なし 保証金なし

物件所在地	東京都港区芝3丁目		
交通	都営三田線 芝公園 徒歩6分		
建物	建物名	オーパスホームズ芝公園 0801	
	構造・規模	SRC 12階建 地下1階/8階部分	
	使用部分積	29.58㎡	
	間取内訳	DK 6.8 洋 3	
築年月	2003年08月	契約期間	2年
管理費等	なし 共益費 10,000円/月 雑費なし		
駐車場	なし		
現況	空家 入居可能時期 相談		
設備	B・T別、シャワー、トイレ、温水洗浄便座、IHキッチン、グヒーター、収納スペース、クローゼット、シューズボックス、室内洗濯機置場、フローリング、クッションフロア、エアコン、BS端子、インターネット使用料無料、オートロック、モニター付インターホン、防犯カメラ、バルコニー、エレベーター、宅配BOX		
保険等	要 2年22,000円		
備考	■リノベーション完工日6/3予定 ■入居■解約予告：2ヶ月前（日割）■1年未満解約違約金：FR無は総賃料1ヶ月分、FR有はFR相当分+総賃料 カギ代：24,200円 退去時RC代：38,500円 更新料：新賃料1ヶ月 賃貸保証：加入要 株式会社エポスカード（東京） ROOM iD（個人）保証料：保証人有30% 無40%（法人）40% 利用駅1：都営大江戸線 赤羽橋 徒歩3分 利用駅2：JR山手線 田町 徒歩14分		

新宿本店

新宿区新宿3-21-4新宿ニュータワービル1階
TEL：03-6279-2032



みずいばや
水商売のお部屋



あずま通り店

新宿区歌舞伎町1-8-3良川ビル2階
TEL：03-6205-5732

賃料	間取り	専有面積
190,000円	1LDK	40.31m ²

嬉しい、礼金なし物件！

東京メトロ銀座線 表参道駅 徒歩12分
東京メトロ日比谷線 広尾駅 徒歩13分

貸マンション

パレステュディオ南青山 304号室

管理番号 5434



外観写真
イメージ



敷金	—	礼金	—
管理費	15,000円	築年月	2001年3月
住所	渋谷区東4-6-23		
構造・階建	鉄骨鉄筋コンクリート造 3階/10階建		
契約期間	定期借家 4年	方位	南東
現況	空室	入居可能時期	相談
備考	<ul style="list-style-type: none"> ・再契約料:新賃料の1か月分 ※再契約相談可 ・火災保険(フレックス少額短期保険):20,000円/2年契約 ・鍵交換:30,000円(税別) ・24時間駆けつけサービス:15,000円(税別)/2年契約 ・入居時抗菌費用:15,000円(税別) ・保証会社利用料(オリコ、ジェイリース):初回50% ※1年毎10,000円 ※別途収納手数料あり:400円(税別) ・契約事務手数料:10,000円(税別) ・敷金がある場合、退去時1か月償却 ・短期解約違約金有(1年未満:賃料2ヵ月分) ・図面と現況が異なる場合は現況優先とします <p>※退去前の物件は、先行契約のみの受付となります！ (※空室物件で内見不可の場合も同様です)</p> <p>※内見可能な物件は、内見後にお申込みをお願いいたします！</p>		
設備情報	システムキッチン / コンロ:ガスコンロ付 / コンロの口数:2口 / バストイレ:別室 / 浴室乾燥機 / トイレ / 温水洗浄便座 / シャワー / 給湯 / 洗面所独立 / 洗面所 / 洗面台 / エアコン / 洗濯機置き場:有り(室内) / インターホン / オートロック / 防犯カメラ / インターネット:対応 / BS / CS / CATV / ガス種類:都市ガス / 保証人:不要 / 二人入居:可 / 収納 / クローゼット / シューズボックス / 宅配ボックス 株式会社菱和コミュニティー TEL: 03-3712-3603		
建物管理会社	※駐輪場・駐車場・バイク置き場・ネット環境についてはこちらに お問い合わせください。		

新宿本店

新宿区新宿3-21-4新宿ニュータワービル1階
TEL: 03-6279-2032



みずいばや
水商売のお部屋



あずま通り店

新宿区歌舞伎町1-8-3良川ビル2階
TEL: 03-6205-5732