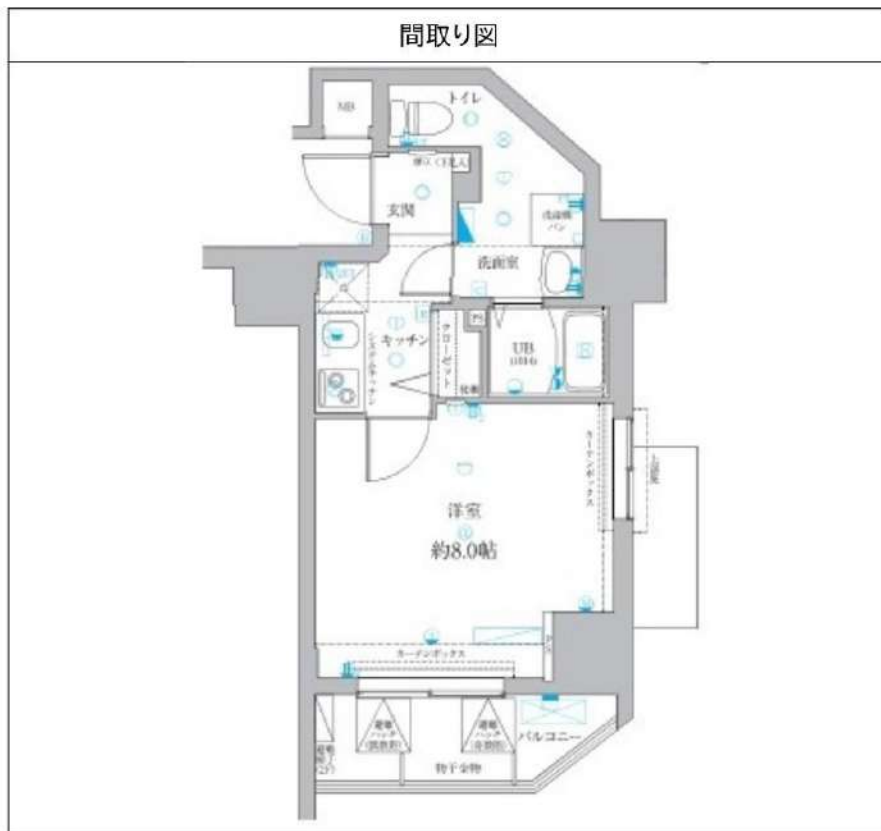


# グランドコート親水公園 305

物件種別	間取り	賃料	管理費等
マンション	1K	79,000円	15,000円

**セキュリティも室内設備も充実! ペット可 高級分譲賃貸マンション!**

セキュリティも室内設備も充実! ペット可 高級分譲賃貸マンション!



敷金/保証金	79,000円	礼金/権利金	79,000円
敷引/償却金	79,000円	更新料	1.5ヶ月(新賃料)
更新事務手数料			
その他費用			
物件所在地	東京都足立区舎人5丁目29-21		
交通	日暮里・舎人ライナー 見沼代親水公園駅 徒歩1分 日暮里・舎人ライナー 舎人駅 徒歩14分 日暮里・舎人ライナー 舎人公園駅 徒歩27分		
間取り詳細			
構造	鉄筋コンクリート 3階 / 10階建		
面積	25.41㎡	向き	東
築年月	2014年4月	契約期間	普通借家契約 2年
退去日		入居時期	2026年7月31日
駐車場	駐輪場 バイク置き場		
設備	浴室乾燥, ガス給湯, バス・トイレ別, CS, シャワー, 2口コンロ, ガスキッチン, 温水洗浄便座, エアコン, 洗面所独立, 室内洗濯機置場, 押入, BS, シューズボックス, モニタ付オートロック, 洗面化粧台, クローゼット, フローリング, トイレ有, ガスコンロ, ユニットバス, バス有, システムキッチン, TVインターホン, 管理室, 宅配BOX, メールボックス, エレベーター, デザイナーズ, 外壁タイル張り		
入居諸条件	ペット可, 事務所不可, 二人入居可		
損害保険	要 23,000円(2年)		
保証会社	可 保証会社必須/～50%		
備考	<ul style="list-style-type: none"> <li>■入居中サポート/21450円</li> <li>■抗菌代/17600円</li> <li>■事務手数料/11000円</li> <li>■保証会社必須/～50%</li> <li>■保険/23000円</li> <li>■鍵費用/22000円</li> <li>■契約期間(2年普借)※違約金有☆AZPの賃料+1万円でスーパーゼロプラン適用★0</li> <li>■ペット飼育時条件有</li> <li>■特約事項あり</li> </ul>		

**新宿本店** 新宿区新宿3-21-4新宿ニューターワビル1階  
TEL: 03-6279-2032



**みずべや**  
水商売のお部屋



**あずま通り店** 新宿区歌舞伎町1-8-3良川ビル2階  
TEL: 03-6205-5732

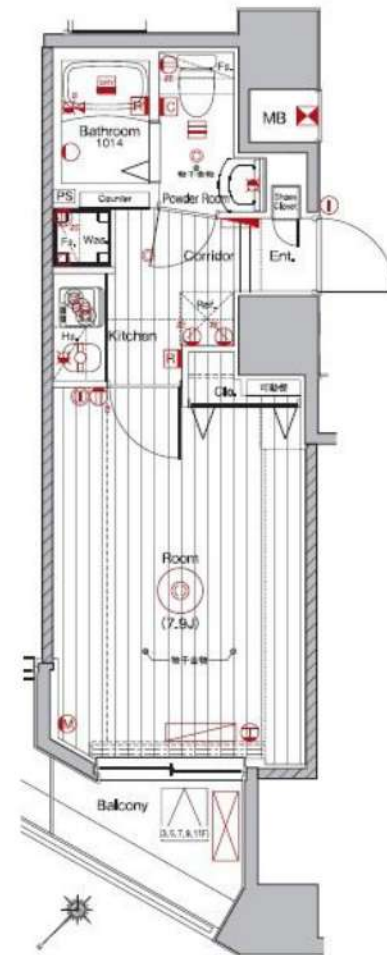
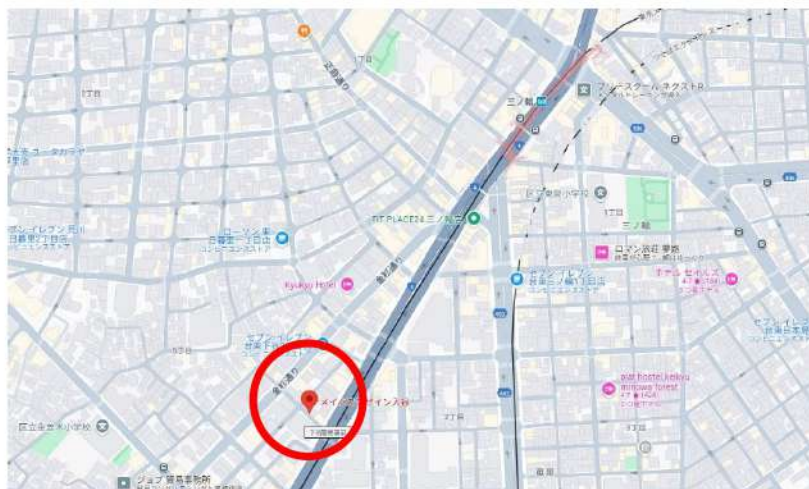
賃料	90,000円
共益費	15,000円

# メイクスデザイン入谷 702号室

所在	東京都台東区下谷3-17-3
建物	構造：鉄筋コンクリート造 所在階：地上11階建 7階部分 総戸数：39戸 築年月：2015年6月
間取り	1K 25.04㎡ (バルコニー3.22㎡)
賃貸条件	敷金：賃料の0ヶ月分 礼金：賃料の1ヶ月分 更新料：新賃料の1ヶ月分 更新事務手数料：新賃料の0.5ヶ月分 現況：7/28解約予定 (先行契約) 入居日：8月中旬頃予定 火災保険：加入必須 (18,000円～) 保証会社：加入必須 (初回保証料50%～) 鍵交換費用：38,500円 (税込) 必須 24時間サポート：16,500円 (税込) /2年 必須 書類作成費用：11,000円 (税込) 必須
設備	オートロック、エレベーター、宅配ボックス、防犯カメラ 独立洗面台、2口ガスコンロ、浴室乾燥機、エアコン 室内洗濯機置場、温水洗浄便座、クローゼット インターネット (個別契約)、敷地内ゴミ置き場
その他	ペット飼育不可 普通借家2年、解約予告2ヶ月前 短期解約違約金有 賃料共益費1ヶ月 (1年未満)



日比谷線『三ノ輪』駅 徒歩6分  
日比谷線『入谷』駅 徒歩8分  
JR各線『鶯谷』駅 徒歩15分



※図面と現況が異なる場合は現況優先と致します。退去前の申込は先行契約のみの受付となります。

新宿本店

新宿区新宿3-21-4新宿ニュータウンビル1階  
TEL: 03-6279-2032



みずばや  
水商売のお部屋



あずま通り店

新宿区歌舞伎町1-8-3良川ビル2階  
TEL: 03-6205-5732

# ハーモニーレジデンス浅草 701

物件種別	間取り	賃料	管理費等
マンション	1K	104,000円	15,000円

セキュリティも室内設備も充実 ペット可 高級分譲賃貸マンション

セキュリティも室内設備も充実 ペット可 高級分譲賃貸マンション

敷金/保証金	104,000円	礼金/権利金	104,000円
敷引/償却金	104,000円	更新料	1.5ヶ月(新賃料)
更新事務手数料			
その他費用			
物件所在地	東京都台東区浅草4丁目2-13		
交通	東武スカイツリーライン 浅草駅 徒歩9分 東京メトロ銀座線 浅草駅 徒歩9分 東京メトロ日比谷線 三ノ輪駅 徒歩22分		
間取り詳細			
構造	鉄筋コンクリート 7階 / 9階建		
面積	25.77㎡	向き	西
築年月	2013年10月	契約期間	普通借家契約 2年
退去日		入居時期	2026年7月10日
駐車場	駐輪場 バイク置き場		
設備	CATV, モニタ付オートロック, エアコン, バス・トイレ別, シャワー, CS, ガスキッチン, クローゼット, システムキッチン, TVインターホン, ガス給湯, 洗面化粧台, 浴室乾燥, ユニットバス, ガスコンロ, 洗面所独立, 2口コンロ, 押入, シューズボックス, 温水洗浄便座, BS, フローリング, トイレ有, バス有, 室内洗濯機置場, 外壁タイル張り, 宅配BOX, デザイナーズ, エレベーター		
入居諸条件	ペット可, 事務所不可, 二人入居可		
損害保険	要 22,000円(2年)		
保証会社	可 保証会社必須~50%(最低保証料5万円)		
備考	<ul style="list-style-type: none"> <li>■入居中サポート/21450円 ■抗菌代/17600円 ■事務手数料/11000円 ■保証会社必須~50%(最低保証料5万円) ■保険/22000円 ■鍵費用/22000円 ■契約期間(2年普借) ※違約金有</li> <li>☆AZPの賃料+1万円ですーぱーゼロプラン適用★0 ■ペット飼育時条件有</li> </ul>		

外観



その他



間取り図



新宿本店 新宿区新宿3-21-4新宿ニューターワビル1階  
TEL: 03-6279-2032



みざやば  
水商売のお部屋



あずま通り店 新宿区歌舞伎町1-8-3良川ビル2階  
TEL: 03-6205-5732

東武伊勢崎線「浅草」駅 徒歩9分

つくばエクスプレス「浅草」駅 徒歩10分 都営浅草線「浅草」駅 徒歩14分

FR :

# クレヴィスタ浅草 202

東京都台東区浅草6丁目14-11

構造 鉄筋コンクリート10階建

面積 25.74㎡

竣工 2017年9月

間取り 1K



退去予定日 : 7/4

方角 : 東



## セールスポイント

新着情報：クレヴィスタ浅草の空室情報ならコチラ。セキュリティ面は、オートロック・TVインターホンなど充実しているので、防犯対策もばっちりです。共用部にはゴミ出し24時間OK・宅配ボックスなどが備わっておりとても充実しています。交通アクセスを重視して住まい探しをするなら、当社にお任せください！こちらでは、東武伊勢崎線浅草周辺にある賃貸情報を豊富に取り扱っております。

## スマートホーム

スマホアプリ「Space Core」で利用可。お部屋により設置されている機器が異なる場合や、非設置の物件もございますので現地をご確認ください。【機能】①スマートロック②温湿度センサー③室内防犯カメラ④赤外線家電操作機能⑤ 管理会社とのチャット機能など

※ 図面と現況が異なる場合は現況優先になります。



## ▼賃貸借条件

賃料	105,000円
共益費	15,000円
契約期間	2年
更新料	新賃料の1ヶ月
▼その他条件	
ペット	不可
法人	可
外国籍	社会人/大学生 敷金+1 上記以外 敷金+3 償却1

※法人(保証会社不可):敷金+2ヶ月/礼金+2ヶ月  
 ※水・風可:敷金+1ヶ月  
 ※2人入居:敷金+1ヶ月  
 ※不動産業者入居不可(連保も不可)  
 ※民泊転貸禁止  
 ※先行申込可・先行契約不可

## ▼初期費用

敷金	0ヶ月
礼金	1ヶ月
保証:イオースカート	緊急連絡先40%
保証:ルームバンク 口振手数料¥330	緊急連絡先40%
保証:GTN	GTN 外国籍の方エポスグローバルプラン 総額家賃の100% +月次費用 総額家賃の2%
その他月額費用	レジデンシャルサポート料 800円
室内清掃費用	55,000円
鍵交換代	44,000円
その他初期費用	書類作成代: 11,000円
入居時期	予定2026年7月下旬

新宿本店

新宿区新宿3-21-4新宿ニュータワービル1階  
TEL: 03-6279-2032



みずいべや  
水商売のお部屋



あずま通り店

新宿区歌舞伎町1-8-3良川ビル2階  
TEL: 03-6205-5732

# MAXIV竹ノ塚 502号室

2DK

135,000円

管理費 10,000円

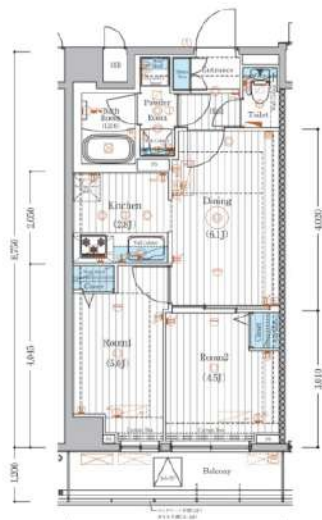
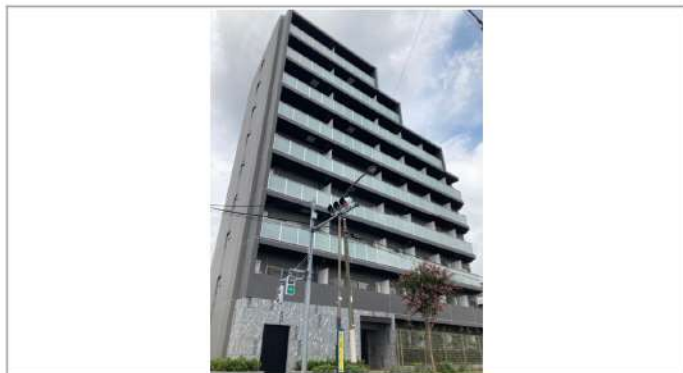
礼金 1ヶ月

敷金 無

東武伊勢崎・大師線「竹ノ塚」徒歩9分

東武伊勢崎・大師線「西新井」徒歩22分

東武伊勢崎・大師線「大師前」徒歩26分



- オートロック
- モニター付きインターホン
- 防犯カメラ
- 宅配BOX
- ダブルロック
- 浴室乾燥機
- 独立洗面台
- BT別
- 温水洗浄便座
- 追い焚き
- システムキッチン
- 都市ガス
- 二人入居可
- 24時間換気
- 設置済ガスコンロ
- 2F以上
- バルコニー
- 室内洗濯機置場

所在	東京都足立区竹の塚1丁目11-1		
間取詳細	DK8.9畳×洋室5畳×洋室4.5畳		
構造・階建	RC 5階 / 9階建		
専有面積	41.56㎡	物件種別	マンション
築年月	2023年8月	開口向き	東
入居時期	相談	更新料	1ヶ月(新賃料)
損保	要 20,000円 2年	連帯保証人	不要
契約期間	普通借家2年		
保証会社	(ミライズインシュア)、保証料(初回契約時)50%、保証料(更新時)12,000円、エルズサポート・いえらぶパートナーズ利用可		
駐車場	駐輪場		
入居諸条件	二人入居可、外国人可、カップル向け、新婚向け		
その他費用	鍵交換費用33,000円、ハウスクリーニング89,100円(退去時)、24時間駆け付けサポート1,100円(月額)、契約事務手数料11,000円		
周辺施設	セブンイレブン足立竹の塚2丁目店まで109m、アコレ竹の塚1丁目店まで390m、ビッグ・イー足立六月店まで695m、ドン・キホーテ竹の塚店まで627m、ウ		
設備	都市ガス、宅配ボックス、浴室乾燥機、パストイレ別、エレベーター1基、室内洗濯機置き場、エアコン付き、シャワートイレ付き、システムキッチン、TVモニター付インターホン、オートロック、防犯カメラ、洗面所独立、オートバス、二人入居可、追焚バス、ダブルロック、24H換気システム、バルコニー、クローゼット		
備考	特約:1年未満解約の場合は短期解約違約金 総賃料1ヶ月分、更新事務手数料:新賃料0.3ヵ月分(税別)、解約予告1ヵ月前・大手法人諸条件相談可能☆2026年6月25日退去予定☆		

※最新の空室・申込状況はイタンジにてご確認下さい

※掲載情報と現状が異なる場合は現状が優先となります

新宿本店 新宿区新宿3-21-4新宿ニュータウンビル1階  
TEL : 03-6279-2032



みずいべや  
水商売のお部屋



あずま通り店 新宿区歌舞伎町1-8-3良川ビル2階  
TEL : 03-6205-5732

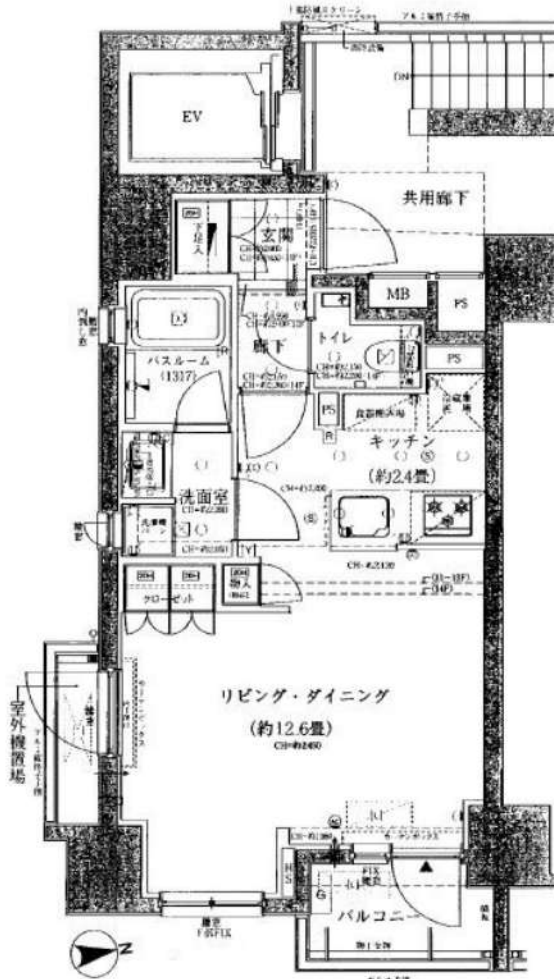
賃料	145,000円
共益費	15,000円

# オープンレジデンス日暮里est 1202号室

JR山手線『鶯谷』駅 徒歩5分

JR山手線『日暮里』駅 徒歩9分

所在	東京都荒川区東日暮里5-11-1
建物	構造：鉄筋コンクリート造 所在階：地上14階建 12階部分 総戸数：26戸 築年月：2018年2月
間取り	1R 37.66㎡ (バルコニー 3.27㎡)
賃貸条件	敷金：賃料の0ヶ月分 礼金：賃料の1ヶ月分 更新料：新賃料の1ヶ月分 更新事務手数料：新賃料の0.5ヶ月分 現況：空室 (内見現地対応) 入居日：即入居可 火災保険：加入必須 (18,000円～) 保証会社：加入必須 (初回保証料50%～) 鍵交換：38,500円 (税込) 必須 24時間サポート：16,500円 (税込) /2年 必須 書類作成費用：11,000円 (税込) 必須
設備	オートロック、エレベーター、宅配ボックス、防犯カメラ TVモニターホン、BS/110°C/S、インターネット (個別契約) 室内洗濯機置場、独立洗面台、浴室乾燥機、温水洗浄便座 ガスコンロ3口、クローゼット、エアコン、バルコニー
その他	ペット飼育不可 普通借家2年、解約予告2ヶ月前 短期解約違約金有 賃料共益費1ヶ月 (1年未満)



※図面と現況が異なる場合は現況優先と致します。退去前の申込は先行契約のみの受付となります。

新宿本店

新宿区新宿3-21-4新宿ニュータウンビル1階  
TEL: 03-6279-2032



みずべや  
水商売のお部屋



あずま通り店

新宿区歌舞伎町1-8-3良川ビル2階  
TEL: 03-6205-5732

# ZOOM浅草WEST 1101

物件種別	間取り	賃料	管理費等
マンション	1LDK	169,000円	15,000円

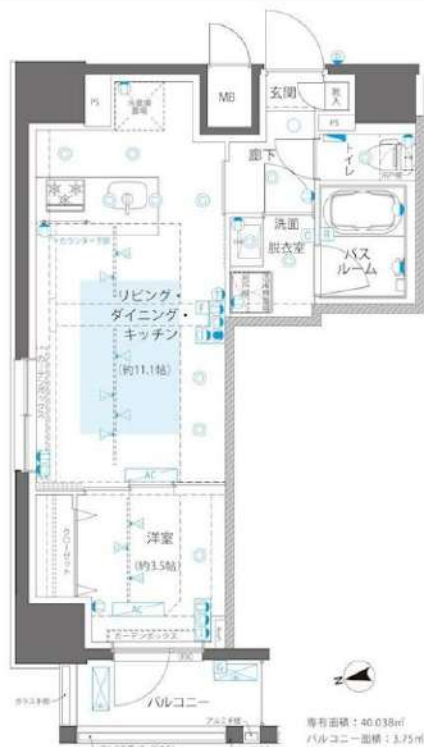
敷金/保証金	169,000円	礼金/権利金	169,000円
敷引/償却金		更新料	1ヶ月(新賃料)
更新事務手数料			
その他費用	<small>【一時金】鍵交換費用(税込): 33,000円                  【月次費用】家財保険+付帯サービス(税込): 1,835円                  (備考) ■契約時: 当月分+翌月分の賃料・管理費をお支払い頂きます ■ペット飼育時: 敷金1ヶ月追加(別途飼育相則参照・要申請書) ■解約時: ルームクリーニング費用及び借主負担分の原状回復費用をお支払い頂きます</small>		
物件所在地	東京都台東区松が谷2丁目22-5		
交通	つくばエクスプレス 浅草[つくばEXP]駅 徒歩7分 東京メトロ銀座線 田原町駅 徒歩9分 東京メトロ銀座線 稲荷町駅 徒歩9分		
間取り詳細	11階: LDK 11.10畳, 洋室 3.50畳		
構造	鉄筋コンクリート 11階 / 12階建		
面積	40.03㎡	向き	西
築年月	2023年1月20日	契約期間	普通借家契約 2年
退去日		入居時期	相談
駐車場	要問合せ 駐輪場 バイク置き場		
設備	3口ガス(グリル付) 独立洗面台 脱衣室 浴室乾燥機 温水洗浄便座 室内洗濯機置場 床暖房 エアコン		
入居諸条件	ペット可, 二人入居可		
損害保険			
保証会社	必須 トーシンライフ、オリコフォレントインシュア、全保連/保証料: 初回=賃料等×50%、月額=賃料等×1%		
備考	■住居専用 ■民泊利用不可 ■自転車: 月額500円 バイク: 月額1,000円 ※要空き確認・2年分一括払い ■部屋タイプ: F2 ■外国籍相談可(申込条件: 在留カード必須、日本語読み書き出来る方、連帯保証人必須: 日本人又は永住者) ■一部法人保証会社未加入時: 敷金・礼金を各1ヶ月追加 ◆内見予約は『スマート内覧』◆		

外観



その他

間取り図



**新宿本店** 新宿区新宿3-21-4新宿ニュータワービル1階  
TEL: 03-6279-2032

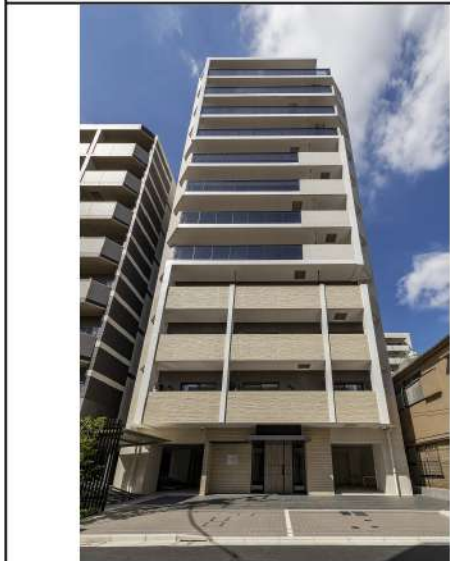


**みずべや**  
水商売のお部屋

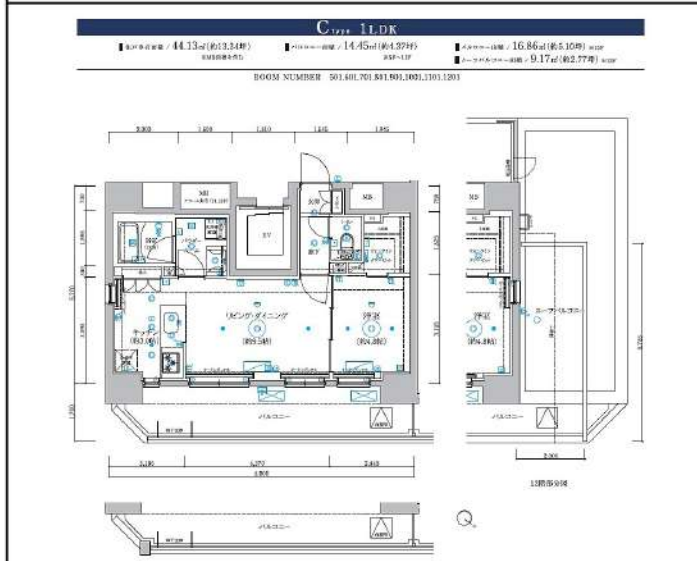


**あずま通り店** 新宿区歌舞伎町1-8-3良川ビル2階  
TEL: 03-6205-5732

外観



間取り



RELUXIA TOKYO EAST

801

賃料	170,000円		
管理・共益費	管理費 20,000円	共益費 0円	
間取り	1LDK	物件種別	マンション
敷金	-	礼金	1.0ヶ月
交通	東京メトロ日比谷線「三ノ輪」駅 徒歩 6分 都電荒川線「三ノ輪橋」駅 徒歩10分		
物件所在地	東京都台東区竜泉三丁目33-10		
構造	鉄筋コンクリート造	地上12階建	8階部分
専有面積	44.13㎡	向き	北東
築年月	2021年 7月	入居時期	2026年9月上旬
契約期間	2年間（更新可）	原状回復	退去時精算
更新料	新賃料1ヶ月分	更新事務手数料	新賃料0.5ヶ月分+税
鍵交換代	30,800円	損害保険	2年 22,000円
その他費用	安心入居サポート:18700円 引越虫駆除サービス:17600円		

駐車場・駐輪場・バイク置場等の建物設備については下記建物管理会社へお問い合わせ下さい。

建物管理会社 株式会社フューディアルコミュニティ 03-6435-5998

保証会社 必須 (あんしん保証等) 初回保証料:50~60% (外国籍:70%) ※月額保証料あり ※詳細は申込時に保証会社プランを確認

セールスポイント ペット可 (成長時の体長50cm体重10kg以内の犬及び猫1匹まで)

設備 BS CS オートロック モニター付オートロック 防犯カメラ ディンプルキー ダブルロック 管理人室 エレベーター 宅配BOX 角部屋 人感センサー フローリング 風除室 ウォークインクローゼット シューズボックス ガス3口コンロ 追い焚きバス バストイレ別 温水洗浄便座 ガス給湯 室内洗濯機置場 洗面化粧台 独立洗面所 浴室換気乾燥機 24h換気有 システムキッチン 24hゴミ出し可 敷地内ゴミ置き場 メールボックス エアコン

備考 ※インターネット使用料無料・IoT導入済

エントランス



室内



キッチン



バスルーム



※図面と現状が異なる場合は、現状が優先となります。■申込の際はITAMIDBBにてお願いします。■お部屋は原則として「クリーニング中」以外現状渡しです。■保証会社必須 (ヘルプサポート・ジャックス・セゾンカードなど複数取扱有)。初回保証料は、賃料等の合計金額の50%~60%。年間更新料や月額保証料あり。但し、大手法人契約の場合で保証会社利用しない場合は敷金1か月分増です。■ペット飼育可の物件でペットを飼育する際は、申込書にその旨(種類・数)を記載。敷金1か月分増(退去時償却)。建物管理規約等により制限があります。また管理規約や使用細則等の違反により賃貸借契約が解除となる場合があります。■建物全館禁煙(電子タバコ含む)です。但し、専有部分においては、退去時に天井壁クロスを張替え(借主全額負担)を前提に容認します。■短期違約(1年未満・フリーレント)についての契約の場合は1年9か月未満)違約金賃料等の1か月分。■解約予告2か月前。更新料、新賃料1か月分。更新事務手数料0.5か月分(税別)。■駐車場・駐輪場・バイク置場については建物管理会社への空き確認を要します。また、お申し込みは原則別途建物管理会社にお申し込み願います。■楽器使用相談物件可の物件の場合、建物管理規約等の制限があります。使用時間、音量について他の居住者様へのご配慮をお願いします。騒音苦情については、契約解除となる場合があります。■退去時にルームクリーニング、エアコンクリーニング等の費用負担があります。■インターネット回線については入居者様ご自身の責任で利用となります。ご希望の回線が建物に導入されていない場合もございます。■空き予定の場合は、先行契約となります。■空予定の物件の場合、室内写真の提供が出来ない場合があります。

新宿本店 新宿区新宿3-21-4新宿ニユートワビル1階 TEL:03-6279-2032



みずべや 水商売のお部屋



あずま通り店 新宿区歌舞伎町1-8-3良川ビル2階 TEL:03-6205-5732