

メインステージ麻布十番 1101号室

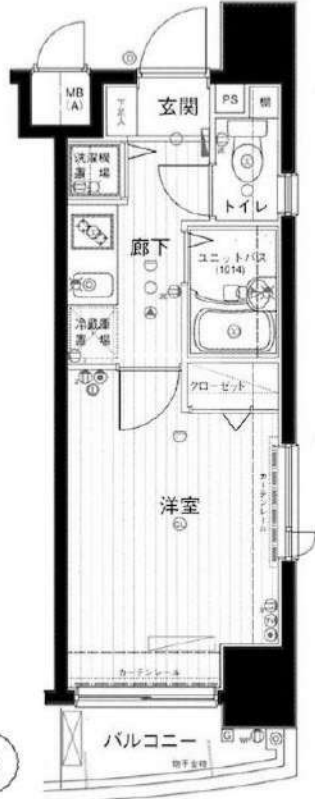


東京メトロ南北線「麻布十番」駅 徒歩 3分

都営大江戸線「赤羽橋」駅 徒歩 5分
東京メトロ日比谷線「神谷町」駅 徒歩 14分

間取り **1K** (19.98㎡) 賃料 **105,000円** (管理費10,000円)

インターネット使用料無料！人気の麻布エリア♪複数路線利用可能でアクセス良好です☆



※図面と現況に相違がある場合は現況を優先とします。
※写真については別部屋の写真を使用している可能性もございます。



【募集条件】	
所在地	東京都港区東麻布2丁目 33-10
築年月	2001年3月
構造	鉄骨鉄筋コンクリート造/全30戸
敷金・礼金	1ヶ月・1ヶ月
償却	-
契約期間	普通借家契約 2年間
現況	退去予定
入居時期	2026年08月上旬予定
更新料	1.5ヶ月 更新事務手数料 11,000円(税込)
解約予告	50日間
火災保険	要加入 2年間21,500円
契約時費用	鍵交換費 22,000円
退去時費用	ハウスクリーニング代 49,500円
設備概要	宅配BOX、敷地内ゴミ置き場、2口ガスコンロ、グリル、バス・トイレ別、エアコン、ネット使用料不要、インターホン、最上階、オートロック、室内洗濯機置場、クローゼット、シューズボックス、角住戸、2面採光
ガス種類	都市ガス
備考	二人入居：不可 楽器使用：不可 保証会社：必須 ペット飼育：不可 短期違約金：6ヶ月未満解約の場合総賃料の1ヶ月分

【周辺施設】

- 0-10 東麻布二丁目店 徒歩2分
- くすりの福太郎東麻布店 徒歩1分

新宿本店 新宿区新宿3-21-4新宿ニュータウンビル1階
TEL: 03-6279-2032



みずべや
水商売のお部屋



あずま通り店 新宿区歌舞伎町1-8-3良川ビル2階
TEL: 03-6205-5732

GENOVIA南麻布green veil 301号室

133,000円

管理費 12,000円

敷金 1ヶ月

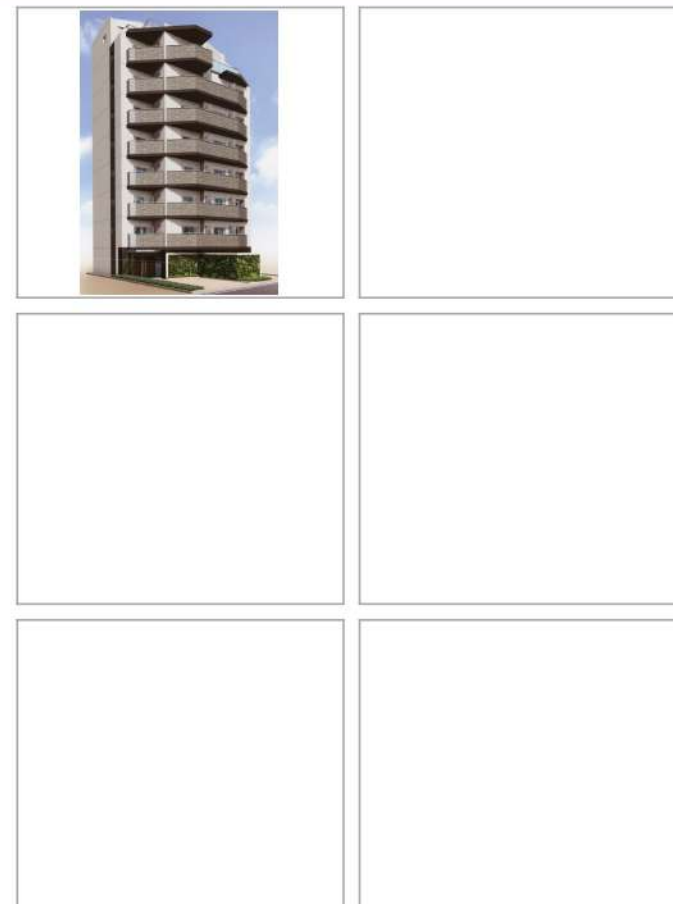
礼金 1ヶ月

東京メトロ南北線「白金高輪」徒歩10分

都営三田線「白金高輪」徒歩10分

東京メトロ日比谷線「広尾」徒歩13分

所在	東京都港区南麻布3丁目19-6		
間取詳細	洋室7.2畳		
構造・階建	RC 3階 / 9階建	物件種別	マンション
築年月	2013年7月	専有面積	25.6㎡
更新料	1.5ヶ月(新賃料)	更新手数料	0ヶ月(税込)
保険情報	要 20,000円 2年	解約予告	1ヶ月前
契約期間	2年	契約種別	普通借家
現況	空室	開口向き	北
入居可能日	相談		
保証会社	①ジャックス②③新日本信用保証)保証料(初回契約時)60%、 ①年間保証料10,000円 ②年間保証料10,000円 口振手数料 216円(税込)/月 ③クレジットカード払い 月額保証料1.6%		
その他費用	ハウスクリーニング:55,000円/税込(退去時)、エアコンクリーニング:14,300円/税込(退去時)、除菌消臭:8,800円/税込(入居時)、鍵交換代:35,200円/税込(入居時)、FAST ASSIST24:1,100円/税込(月額)		
設備等	モニタ付オートロック、ディンプルキー、ダブルロック、浴室乾燥機、シャワートイレ付き、都市ガス、エアコン1台		
備考	写真はイメージです(床やクロスの色が変更となる可能性があります)※365日以内の解約の場合、短期解約違約金 賃料(管理費込)1ヶ月分 ※民泊利用禁止 ※ペット飼育不可 ※インターネットについては建物管理会社にお問い合わせください ※先行申込物件 駐車場・駐輪場等の使用に関しては管理会社へ確認が必要です。 株式会社グッドコム 03-5338-0160		



※掲載情報と現状が異なる場合は現状が優先となります。

※内見後に仕様が変更となる場合がございます。

新宿本店

新宿区新宿3-21-4新宿ニュータワービル1階
TEL: 03-6279-2032みずべや
水商売のお部屋

あずま通り店

新宿区歌舞伎町1-8-3良川ビル2階
TEL: 03-6205-5732

南北線「麻布十番」駅 徒歩8分 日比谷線「広尾」駅 徒歩18分
山手線「田町」駅 徒歩21分

FR :

ラグディア麻布十番 301

東京都港区南麻布2丁目1-6

構造 鉄筋コンクリート6階建

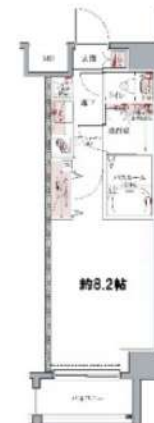
面積 25.52㎡

竣工 2017年2月

間取り 1K



退去予定日：
方角：北



セールスポイント

室内設備や機能性にこだわったマンション物件です。お仕事でパソコンを使う方に好評の光回線導入の物件です。快適な暮らしを送るためのエアコンが設置されているマンションとなっています。防犯カメラが設置されており、トラブルや犯罪への不安も和らぎます。生活する上で最も大切な住環境。港区エリアや南北線麻布十番付近であなたのライフスタイルに合ったお部屋をご紹介します。

スマートホーム

スマホアプリ「Space Core」で利用可。お部屋により設置されている機器が異なる場合や、非設置の物件もございますので現地をご確認ください。【機能】①スマートロック②スマートシーリングライト③赤外線家電操作機能④管理会社とのチャット機能など

※図面と現況が異なる場合は現況優先になります。



▼賃貸借条件

賃料	134,000円
共益費	15,000円
契約期間	2年
更新料	新賃料の1ヶ月
▼その他条件	
ペット	不可
法人	可
外国籍	社会人/大学生 敷金+1 上記以外 敷金+3 償却1

【確認事項】

- ・レジデンシャルサポート (賠償責任・火災保険、24時間駆付)
- ・法人(保証会社不可): 敷金+2ヶ月/礼金+2ヶ月
- ・水・風可: 敷金+1ヶ月
- ・2人入居: 敷金+1ヶ月
- ・不動産業者入居不可 (連保も不可)
- ・民泊転貸禁止・先行申込可・先行契約不可

▼初期費用

敷金	0ヶ月
礼金	1ヶ月
保証:イオースカート	緊急連絡先40%
保証:ルームバンク 口振手数料¥330	緊急連絡先40%
保証:GTN	GTN 外国籍の方エポスグローバルプラン 総額家賃の100% +月次費用 総額家賃の2%
その他月額費用 (詳細左記記載)	レジデンシャルサポート料 800円
室内清掃費用	55,000円
鍵交換代	44,000円
その他初期費用	書類作成代: 11,000円
入居時期	相談

新宿本店 新宿区新宿3-21-4新宿ニュータウンビル1階
TEL: 03-6279-2032



みずべや
水商売のお部屋



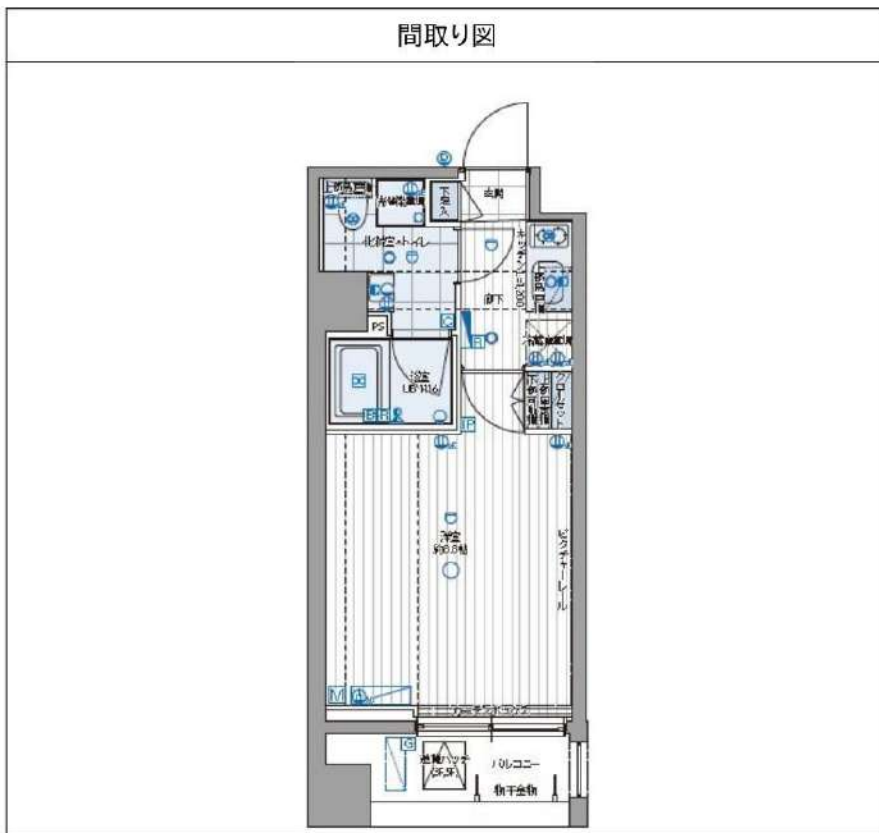
あずま通り店 新宿区歌舞伎町1-8-3良川ビル2階
TEL: 03-6205-5732

パティナー三田台 502

物件種別	間取り	賃料	管理費等
マンション	1K	135,000円	15,000円

【Wi-Fiインターネット無料!※FGBB】ペット可 高級分譲賃貸マンション ピクチャーレールでお洒落に魅せる広々8.8帖の1K!

【Wi-Fiインターネット無料!※FGBB】ペット可 高級分譲賃貸マンション ピクチャーレールでお洒落に魅せる広々8.8帖の1K!



敷金/保証金	135,000円	礼金/権利金	135,000円
敷引/償却金	135,000円	更新料	1.5ヶ月(新賃料)
更新事務手数料			
その他費用			
物件所在地	東京都港区三田4丁目17-26		
交通	都営浅草線 泉岳寺駅 徒歩7分 東京メトロ南北線 白金高輪駅 徒歩9分 山手線 高輪ゲートウェイ駅 徒歩13分		
間取り詳細			
構造	鉄筋コンクリート 5階 / 8階建		
面積	25.11㎡	向き	北西
築年月	2015年9月	契約期間	普通借家契約 2年
退去日		入居時期	2026年7月30日
駐車場	駐輪場		
設備	ネット使用料不要, システムキッチン, バス有, BS, 洗面化粧台, 洗面所独立, ユニットバス, 押入, フローリング, 照明付き, 2口コンロ, ガスコンロ, エアコン, CS, TVインターホン, トイレ有, 24時間換気システム, 2F以上, バス・トイレ別, ガスキッチン, シャワー, 温水洗浄便座, モニタ付オートロック, 室内洗濯機置場, 浴室乾燥, ガス給湯, シューズボックス, クローゼット, エレベーター, デザイナーズ, 宅配BOX, 外壁タイル張り		
入居諸条件	ペット可, 事務所不可, 二人入居可		
損害保険	要 23,000円(2年)		
保証会社	可 保証会社必須/～50%		
備考	<ul style="list-style-type: none"> ■入居中サポート/21450円 ■抗菌代/17600円 ■事務手数料/11000円 ■保証会社必須/～50% ■保険/23000円 ■鍵費用/22000円 ■契約期間(2年普借)※違約金有☆AZPの賃料+1万円でスーパーゼロプラン適用★0 ■ペット飼育時条件有 		

※図面と異なる場合は現況を優先となります。

新宿本店

新宿区新宿3-21-4新宿ニュータウンビル1階
TEL : 03-6279-2032



みずべや
水商売のお部屋

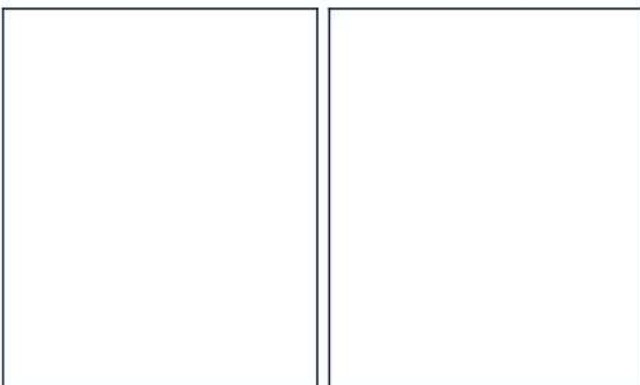
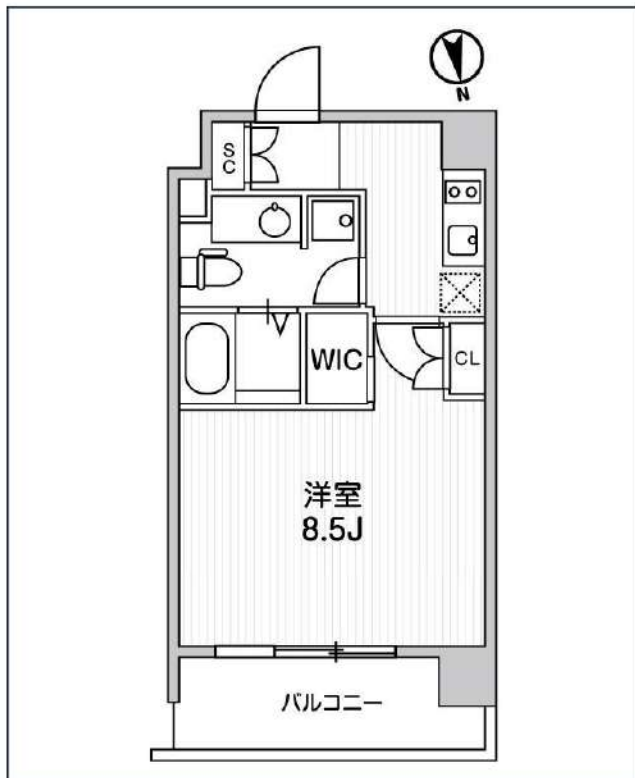
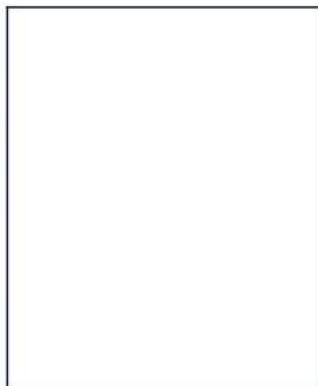


あずま通り店

新宿区歌舞伎町1-8-3良川ビル2階
TEL : 03-6205-5732

アーデン麻布十番

東京メトロ南北線「麻布十番」徒歩1分
都営大江戸線「麻布十番」徒歩1分



号室	賃料
303	166,000円

管理費	10,000円		
敷金	0円	礼金	0円
所在地	東京都港区東麻布3丁目10-1		
構造・階建	RC 3階部分 / 地上10階、地下0階		
築年月	2005年10月	総戸数	54
間取り	1K	専有面積	27.58㎡
契約期間	定借借家2年	開口向き	北
保険		連帯保証人	指定しない
保証会社			
その他費用	鍵交換費用29,700円 税込、Goodプレミアムα (24Hサポートのみ) 15,000円 税抜(入居時)、住宅総合保険(フレックス)22,000円 非課税(入居時)、Goodプレミアムα 登録料3,000円/税抜(入居時)		
入居時期	2026年7月下旬	退去予定日	—



※現況と図面に相違がある場合は、現況優先となります。

新宿本店 新宿区新宿3-21-4新宿ニューターワビル1階
TEL: 03-6279-2032



みずべや
水商売のお部屋



あずま通り店 新宿区歌舞伎町1-8-3良川ビル2階
TEL: 03-6205-5732

RENECAT導入済物件★消臭抗菌効果が半永久持続 ★家具・家電付賃貸へ変更可★すぐお住まいになれます

Access

JR山手線
「渋谷」駅徒歩 5分

京王井の頭線
「神泉」駅徒歩 3分

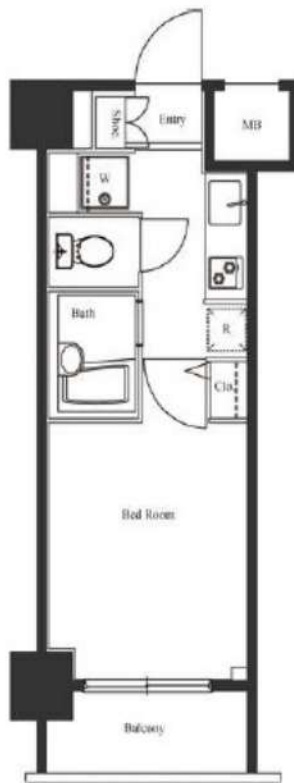


- タイル貼りの美しい外観
- TVモニター付オートロックシステム
- 共用部防犯カメラ
- 監視カメラ付エレベーター
- 防犯性の高い玄関ダブルロック
- 洋室エアコン標準装備
- 床フローリング仕様
- オリジナルシステムキッチン
- 2口ガスコンロ(グリル付)
- バスルームとトイレを独立

- ★雨天・冬も必須!浴室換気乾燥暖房機
- 洗濯機置場室内
- 室内洗濯物干し
- ★ネット使い放題(シーファイブ)
- ↑速度等詳細はTel.0120-998-886
- 24時間受取可能宅配BOX
- 駐輪場: 初回登録料5,500円
- バイク置場: 5,500円/月空要確認
- ペット可: 別途敷金1ヶ月小型1匹まで
- 2人入居・外国籍入居可能/海外審査可能



3Dヴァーチャル
908号室



24時間安心サポート

設備のトラブルに24時間365日の受付体制

医療健康サービス24

看護員が24時間365日相談可※適用条件有

※図面と現況が異なる場合、現況優先とさせていただきます。
※退去時清掃費用、更新時更新費用等がございます。
※壁紙の色は変更する場合がございます。

0609 号室 専有面積 20.14㎡

間取 1K

賃料 **183,000**円/月

共益費 20,000円/月

物件概要

所在地 / 東京都渋谷区道玄坂2丁目19-6
構造・規模 / 鉄筋コンクリート造 13階建 地下1階
総戸数 / 115 戸
築年月 / 2007年08月31日
入居日 / 2026年08月08日

契約条件

敷金0ヶ月・礼金0ヶ月

CH保証システム利用料:家賃総額55%(最低金額5.5万円)
24Hサポート料22,000円/1年・鍵交換代22,000円
室内抗菌処理代17,600円事務手数料11,000円
当社指定賃貸入居者総合保険加入の事(別途費用)
※賃料口座引落し(決済サービス料:月額550円)
普通賃貸借1年契約(更新型)※
※1、2回目の更新時5%の賃料改定あり。更新料は1回のみ。
2回目以降の更新料は無い為、安心して永くお住まいいただけます
※民泊・時間貸等不可
※アクセントクロスの色は変更する場合がございます

新宿本店 新宿区新宿3-21-4新宿ニュータウンビル1階
TEL: 03-6279-2032



みずばや
水商売のお部屋



あずま通り店 新宿区歌舞伎町1-8-3良川ビル2階
TEL: 03-6205-5732

RENECAT導入済物件★消臭抗菌効果が半永久持続
★家具・家電付賃貸へ変更可★すぐお住まいになれます

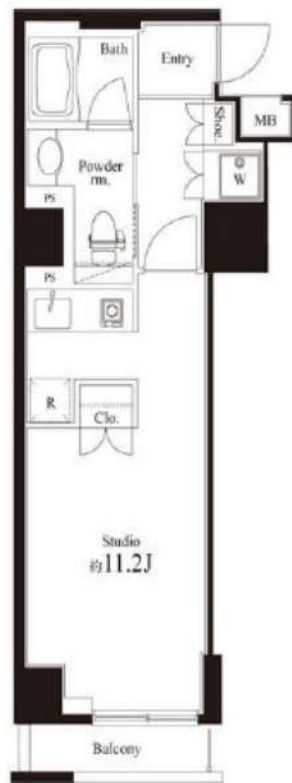
Access

JR山手線
「渋谷」駅徒歩 7分

東急東横線
「渋谷」駅徒歩 7分



- タイル貼りの美しい外観
- TVモニター付オートロック
- 共用部に防犯カメラ設置
- 監視カメラ付エレベーター
- 24時間マンションセキュリティ
- ダブルロック&ディンプルキー
- 玄関人感センサーライト
- 床フローリング仕様
- 洋室エアコン完備
- システム1口IHキッチン
- ★ネット使い放題(つなぐネット)
- ↑速度等詳細はTEL0120-359-841
- ★浴室換気乾燥機
- ★追い焚き機能付バス
- 収納便利なクローゼット
- 24時間受取可能宅配BOX
- インターネット光対応(別途費用)
- BS・CS(別途費用)
- 駐車場(空き状況含め要詳細確認)
- ペット可小型1匹まで(別途敷金1ヶ月)



0514 号室 専有面積 32.02㎡

間取 1R

賃料 **189,000** 円/月

共益費 20,000 円/月

物件概要

所在地 / 東京都渋谷区円山町5-4
構造・規模 / 鉄筋コンクリート造 14階建 地下1階
総戸数 / 218 戸
築年月 / 2004年02月25日
入居日 / 2026年08月14日

契約条件

敷金0ヶ月・礼金0ヶ月

保証システム利用料:家賃総額の55%(最低金額5.5万円)
24Hサポート料22,000円/1年・鍵交換代22,000円
室内抗菌処理代17,600円事務手数料11,000円
当社指定賃貸入居者総合保険加入の事(別途費用)
※賃料口座引落し(決済サービス料:月額550円)
普通賃貸借1年契約(更新型)※
※1、2回目の更新時5%の賃料改定あり。更新料は1回のみ。
2回目以降の更新料は無い為、安心して永くお住まいいただけます
※アクセントクロスの色は変更する場合がございます

24時間安心サポート

設備のトラブルに24時間365日の受付体制

医療健康サービス 24

看護師が24時間365日相談可※適応条件有

※図面と現況が異なる場合、現況優先とさせていただきます。
※退去時清掃費用、更新時更新費用等がございます。
※壁紙の色は変更する場合がございます。

新宿本店 新宿区新宿3-21-4新宿ニュータウンビル1階
TEL: 03-6279-2032



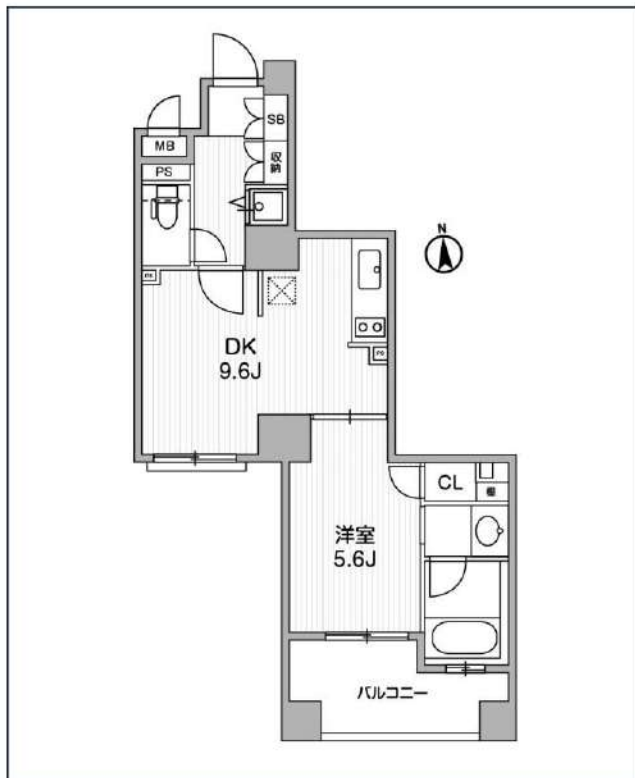
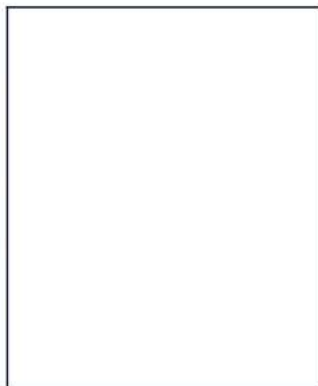
みずべや
水商売のお部屋



あずま通り店 新宿区歌舞伎町1-8-3良川ビル2階
TEL: 03-6205-5732

クリオ三田ラ・モード

都営浅草線「三田」徒歩3分
JR山手線「田町」徒歩4分



号室	賃料
1103	220,000円

管理費	15,000円		
敷金	0円	礼金	0円
所在地	東京都港区芝5丁目16-5		
構造・階建	RC 11階部分 / 地上11階、地下0階		
築年月	2004年8月	総戸数	84
間取り	1LDK	専有面積	39.03㎡
契約期間	普通借家2年	開口向き	南
保険		連帯保証人	指定しない
保証会社			
その他費用	鍵交換費用25,300円 税込、Goodプレミアムα (24Hサポートのみ) 15,000円 税抜(入居時)、住宅総合保険(フレックス)28,000円 非課税(入居時)、Goodプレミアムα 登録料3,000円/税抜(入居時)		
入居時期	2026年8月上旬	退去予定日	—



※現況と図面に相違がある場合は、現況優先となります。

新宿本店

新宿区新宿3-21-4新宿ニューパークビル1階
TEL: 03-6279-2032



みずいべや
水商売のお部屋



あずま通り店

新宿区歌舞伎町1-8-3良川ビル2階
TEL: 03-6205-5732

☆セコム対応のハイセキュリティマンション☆

★家具・家電付賃貸へ変更可★すぐお住まいになれます

Access

東京メトロ銀座線
「外苑前」駅徒歩 6分

東京メトロ半蔵門線
「表参道」駅徒歩 8分



- コンクリート打ち放しのお洒落な外観
- 安心！24時間マンションセキュリティ
- 安心！共用部には防犯カメラ4台設置
- モニター付きオートロックシステム
- 防犯性の高いダブルロック・ディンプルキー
- ★収納豊富なウォークインクローゼット
- 床フローリング仕様・エアコン装備(2基)
- お洒落なライティングレール・ダウンライト
- カウンターキッチン耐震吊戸棚・下収納有
- キッチン2口ガスコンロ(温度センサー付)
- ★ネット・Wi-Fi完備(つなぐねっと)
- ↑速度等詳細はTEL0120-359-841
- 便利で嬉しい！お湯張り機能付きバス
- ★雨天・冬は必須！浴室換気乾燥暖房涼風機
- パウダールーム独立洗面台
- ペット可：小型犬・猫1匹※別途敷金1ヶ月
- 24時間受取可能！宅配BOX
- 大型バイク(空き状況条件等要確認)
- 自転車置場：初回登録料5,500円
- 2人入居・外国籍可・海外審査も可能



0301 号室 専有面積 40.46㎡

間取 1LDK

賃料 **274,000**円/月

共益費 18,000円/月

物件概要

所在地／ 東京都渋谷区神宮前3丁目7-13
構造・規模／ 鉄筋コンクリート造 4階建 地下1階
総戸数／ 12 戸
築年月／ 2022年03月31日
入居日／ 2026年08月14日

契約条件

敷金0ヶ月・礼金0ヶ月

保証システム利用料:家賃総額の55%(最低金額5.5万円)
24Hサポート料22,000円/1年・鍵交換代22,000円
室内抗菌処理代17,600円事務手数料11,000円
当社指定賃貸入居者総合保険加入の事(別途費用)
※賃料口座引落し(決済サービス料:月額550円)
普通賃貸借1年契約(更新型)※
※1、2回目の更新時5%の賃料改定あり。更新料は1回のみ。
2回目以降の更新料は無い為、安心して永くお住まいいただけます
■セコム連絡先シート提出必須



24時間安心サポート

設備のトラブルに24時間365日の受付体制

医療健康サービス24

看護師が24時間365日相談可※適応条件有

※図面と現況が異なる場合、現況優先とさせていただきます。
※退去時清掃費用、更新時更新費用等がございます。
※壁紙の色は変更する場合がございます。

新宿本店

新宿区新宿3-21-4新宿ニューワークビル1階
TEL: 03-6279-2032



みずべや
水商売のお部屋



あずま通り店

新宿区歌舞伎町1-8-3良川ビル2階
TEL: 03-6205-5732

ZOOM広尾 411

物件種別	間取り	賃料	管理費等
マンション	1LDK	285,000円	16,000円

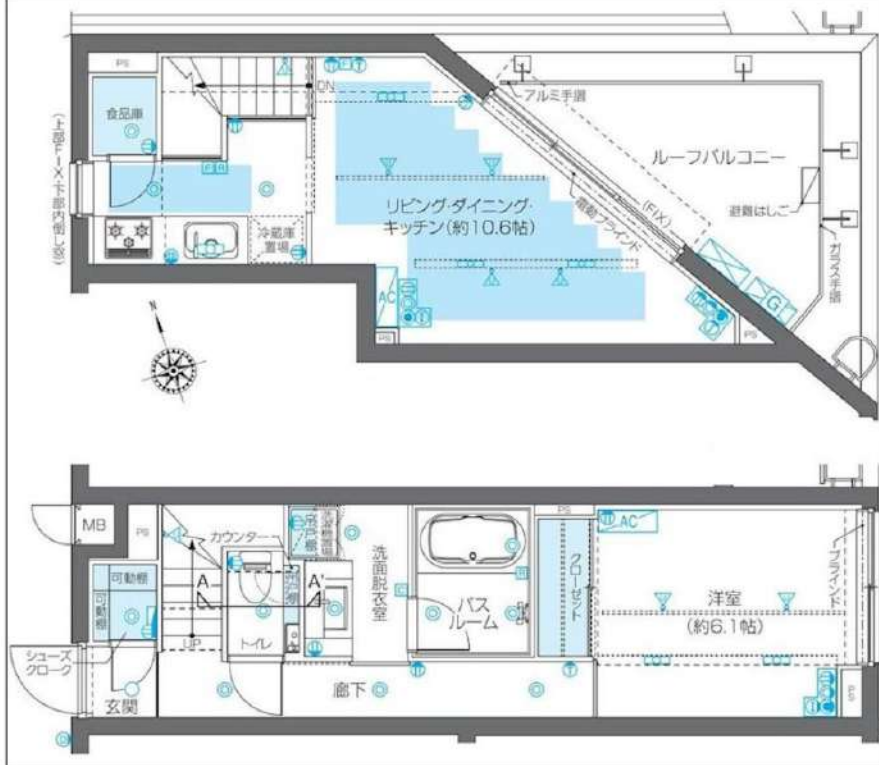
敷金/保証金	0円	礼金/権利金	285,000円
敷引/償却金		更新料	
更新事務手数料			
その他費用	<small>[-一時金] 鍵交換費用(税込): 33,000円 [月次費用] 家財保険+付帯サービス(税込): 1,835円 (備考) ■契約時: 当月分+翌月分の資料・管理費をお支払い頂きます ■ペット飼育時: 敷金1ヶ月追加(別途飼育相則参照・要申請書) ■解約時: ルームクリーニング費用及び借主負担分の原状回復費用をお支払い頂きます</small>		
物件所在地	東京都渋谷区恵比寿2丁目27番10号		
交通	東京メトロ日比谷線 広尾駅 徒歩10分 山手線 恵比寿駅 徒歩12分		
間取り詳細	4階: LDK 10.60畳, 5階: 洋室 6.10畳		
構造	鉄筋コンクリート 4階 / 6階建		
面積	51.56㎡	向き	東
築年月	2020年3月31日	契約期間	定期借家契約 2年
退去日		入居時期	即入居
駐車場	要問合せ 駐輪場 バイク置き場		
設備	3口ガス(グリル付)独立洗面台 脱衣室 浴室乾燥機 温水洗浄便座 追焚 フローリング 室内洗濯機置場		
入居諸条件	ペット可, 二人入居可		
損害保険			
保証会社	必須 トーシンライフ、オリコフォレントインシュア、全保連/保証料: 初回=賃料等×50%、月額=賃料等×1%		
備考	■住居専用 ■民泊利用不可 ■自転車: 月額500円 バイク: 月額2,000円 ※要空き確認・2年分一括払い ■部屋タイプ: N-Gm ◆内見予約は「スマート内覧」◆ ■外国籍相談可(申込条件: 在留カード必須、日本語読み書き出来る方、連帯保証人必須: 日本人又は永住者) ■定期借家2年		

外観



その他

間取り図



※図面と異なる場合は現況を優先となります。

新宿本店 新宿区新宿3-21-4新宿ニュータワービル1階
TEL: 03-6279-2032



みずべや
水商売のお部屋



あずま通り店 新宿区歌舞伎町1-8-3良川ビル2階
TEL: 03-6205-5732

賃貸マンション カーササクシード麻布十番



701号室 専有面積 **50.36**㎡
※玄関ホール含む

6/23空き予定

賃料 **330,000** 円

管理費10,000円

- ★駅近物件
- ★ペット飼育可
- ★1フロア1世帯
- ★オープンキッチンがリビングと調和した空間美
- ★ウォークインクローゼットのある暮らし



設備

- オートロック
- エレベーター
- エアコン
- 2口Hコンロ
- 温水洗浄便座
- 浴室乾燥機
- 独立洗面台
- 高温たし湯
- 電気温水器
- 玄関人感センサーライト
- モニター付インターホン
- 宅配ボックス
- BS/CS110°
- プレッツ光ネクスト(ファミリータイプの要個別契約)



※間取・設備は現況優先

都営大江戸線 『麻布十番』 駅徒歩 **2**分

QRコードを読み込むと
地図が表示されます



物件概要

■所在地/港区東麻布3-10-4 ■構造/鉄骨造地上8階建 ■築年月/2017年7月 ■間取/1LDK ■用途/住居のみ

賃貸条件

■敷金/1ヶ月分 ■礼金/1ヶ月分 ■管理費/10,000円 ■契約期間/2年間 ■更新料/新賃料の1ヶ月分 ■解約予告/2ヶ月前
■鍵交換代/初期設定料17,600円(鍵交換希望の場合66,000円) ■保険/フレックス少額短期保険月額950円~
■24時間サポート月額880円(税込)※別途初回委託保証料880円(税込)※大手法人契約は2年分一括払いの場合あり
■短期解約違約金/1年未満の解約は月額賃料及び管理費の2ヶ月分 ■保証人不要システム加入必須/【オリコフォレントインシュア】初回保証委託料は賃料等の1ヶ月分、1年毎に14,000円の保証委託料【アイシンクレント】ご所有のクレジットカードで賃料保証と家財保険を毎月決済。保証料月額賃料等の4.25%+700円 ■ペット飼育/小型犬(体高50cm且つ体重10kg以下)もしくは猫のいずれか2頭まで飼育可。飼育条件:敷金1ヶ月分積み増し、退去時償却1ヶ月分(原状回復費含まず) ※民泊・楽器不可 ※外国籍・法人契約可能

敷金

1ヶ月分

礼金

1ヶ月分

新宿本店 新宿区新宿3-21-4新宿ニューワールド1階
TEL: 03-6279-2032



みずや
水商売の部屋



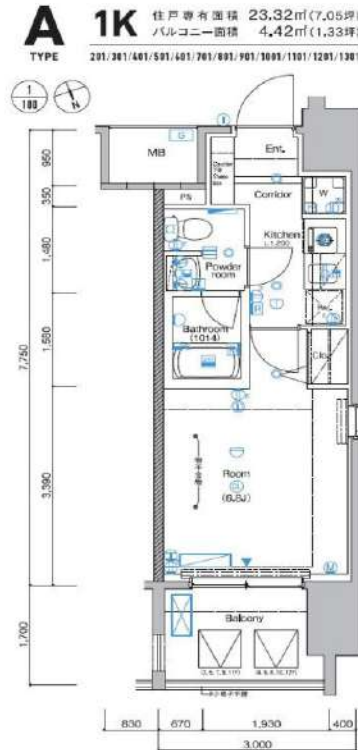
あずま通り店

新宿区歌舞伎町1-8-3浪川ビル2階
TEL: 03-6206-5732

シーフォレシティ芝浦

501 号室

ビジネスパーソンや学生さんにオススメ。充実設備の分譲賃貸マンションです。



利回りくん



【設備・条件その他】

エレベーター、宅配ボックス、バルコニー、フローリング、エアコン、BS、CS、CATV、分譲賃貸、システムキッチン、バストイレ別、浴室乾燥機、洗面所独立、洗面台、クロゼット、シューズボックス、オートロック、防犯カメラ、モニター付きオートロック、保証会社利用可、外国人可、学生向け、小型犬可、猫可

※大手法人様契約の場合も定期借家契約での契約となります。 ※図面と現況が異なる場合は現況を優先いたします。

賃料	96,000円			
	共益費	6,000円		
	敷金	1ヶ月	礼金	1ヶ月
所在地	東京都港区海岸3丁目			
交通	ゆりかもめ芝浦ふ頭駅 徒歩11分			
	京浜東北線田町駅 徒歩15分			
	山手線田町駅 徒歩15分			
建物	構造・規模	鉄筋コンクリート・13階建		
	所在階	5階	間取	1K
	築年月	2006年6月	方角	北東
	平米数	壁芯23.32㎡	バルコニー面積	4.42㎡
契約	種別	定期借家契約	契約期間	2年
	解約予告	2ヶ月前 (大手法人の場合相談可)		
	再契約料	1ヶ月	ペット	可能
その他	火災保険	20,000円	鍵交換代	33,000円
	室内清掃費	52,800円 (退去時)		
	入居者サポート	SYLAプレミアムクラブ加入 24,200円(税込)/2年更新時より 26,400円(税込)/2年		
保証会社	エルズサポート	他取り扱い有り		
	初回50%、月額保証料700円、月額事務手数料330円～			
引渡	外国籍の方	GTNを利用。初回保証料100%(最低保証料40,000円)、月額保証料1,000円		
	入居時期	期日指定2026年07月中旬		
備考	現況	賃貸中	解約予定日	2026年6月29日
	◆お申込時、当社が運営するサービス「利回りくん」にも申込情報が登録されます。入居後、本登録を行う事ですぐにサービスを利用する事ができます。※本サービスの登録は無料です。 ◆入居後鍵交換になる場合があります。 ◆ペット飼育可の場合：ペット飼育時は敷金1ヶ月積み増し。 ◆定期借家契約(再契約相談可) ◆最新の空室状況/内見のご予約/お申込はいえらふBBをご確認ください。 ◆内見開始日前の申込：先行契約のみ申込可			

新宿本店

新宿区新宿3-21-4新宿ニュータウンビル1階
TEL: 03-6279-2032



みずぺば
水商売のお部屋



あずま通り店

新宿区歌舞伎町1-8-3良川ビル2階
TEL: 03-6205-5732