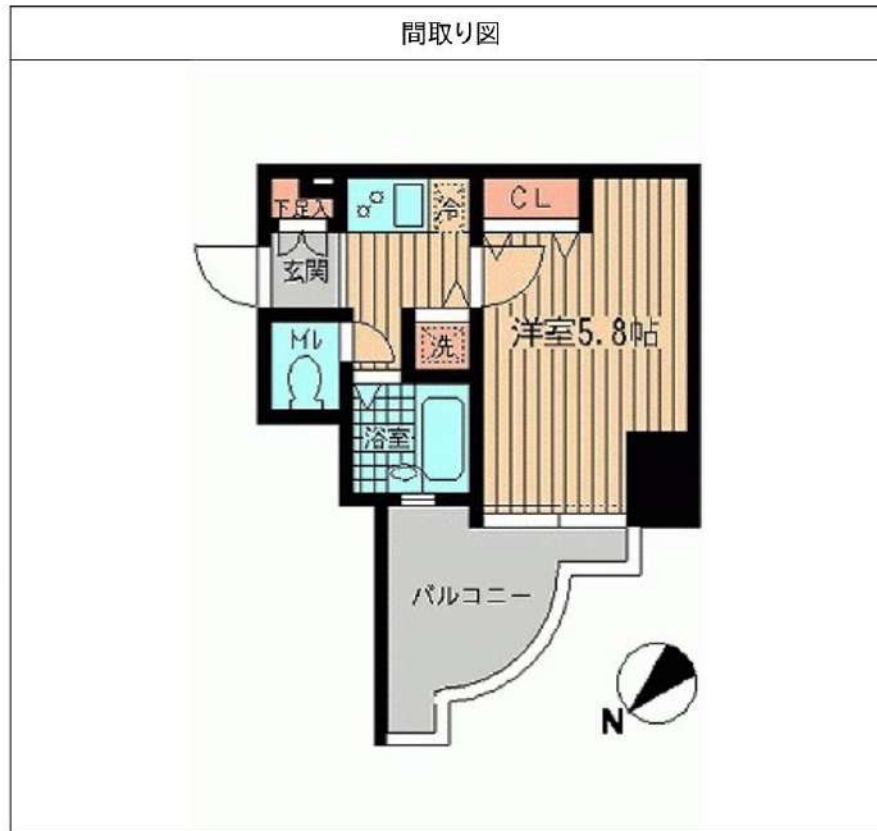


VIDA日本橋EAST 604

物件種別	間取り	賃料	管理費等
マンション	1K	94,000円	15,000円

便利な宅配ボックス!セキュリティも室内設備も充実!高級分譲賃貸マンション♪

便利な宅配ボックス!セキュリティも室内設備も充実!高級分譲賃貸マンション♪



※図面と異なる場合は現況を優先となります。

敷金/保証金	94,000円	礼金/権利金	94,000円
敷引/償却金	94,000円	更新料	1.5ヶ月(新賃料)
更新事務手数料			
その他費用			
物件所在地	東京都中央区東日本橋2丁目14-5		
交通	総武線快速 馬喰町駅 徒歩2分 都営浅草線 東日本橋駅 徒歩3分 中央・総武線各停 浅草橋駅 徒歩6分		
間取り詳細			
構造	鉄骨鉄筋コンクリート 6階 / 10階建		
面積	20.79㎡	向き	北西
築年月	2001年2月	契約期間	普通借家契約 2年
退去日		入居時期	2026年7月27日
駐車場	駐輪場		
設備	温水洗浄便座, クローゼット, エアコン, TVインターホン, 室内洗濯機置場, バス有, 押入, BS, トイレ有, オートロック, 浴室乾燥, ガスコンロ, 追い焚き風呂, ガス給湯, シューズボックス, バス・トイレ別, CS, シャワー, 2口コンロ, ガスキッチン, システムキッチン, 宅配BOX, デザイナーズ, 外壁タイル張り, エレベーター		
入居諸条件	二人入居可		
損害保険	要 22,000円(2年)		
保証会社	可 保証会社必須~50%(最低保証料5万円)		
備考	<ul style="list-style-type: none"> ■入居中サポート/21450円 ■抗菌代/17600円 ■事務手数料/11000円 ■保証会社必須~50%(最低保証料5万円) ■保険/22000円 ■鍵費用/22000円 ■契約期間(2年普借) ※違約金有 ☆AZPの賃料+1万円でスーパーゼロプラン適用★0 		

新宿本店 新宿区新宿3-21-4新宿ニューターワビル1階 TEL: 03-6279-2032
みざらべや 水商売のお部屋
あずま通り店 新宿区歌舞伎町1-8-3良川ビル2階 TEL: 03-6205-5732

パレステュディオ日本橋浜町駅前

206号室

都営新宿線

浜町駅徒歩1分



周辺環境

日比谷線人形町駅 徒歩7分

都営浅草線東日本橋駅 徒歩5分

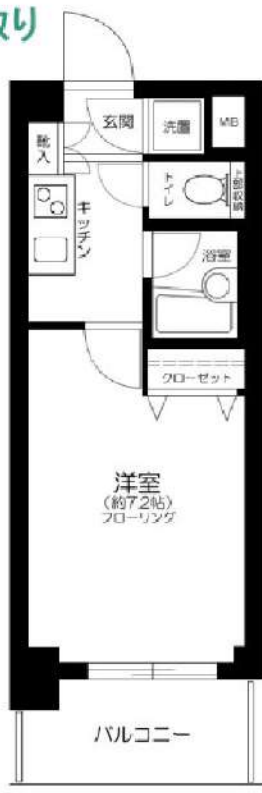
外観等



地図



間取り



駐輪場・原付置場

※要空き確認

※金額等詳細は建物管理会社へお問合せ下さい



賃料	94,000	円
共益費	9,000	円
敷金	1ヶ月	礼金
現況	6月16日退去予定	1ヶ月

物件概要

所在地	東京都中央区日本橋浜町2丁目37-5		
構造	SRC地上13階建		
種別	分譲賃貸マンション		
築年数	2001年11月	総戸数	94戸
間取り	1K	広さ	21.23㎡

必要書類・その他注意事項

身分証明書・収入証明
 (※保険証は提出時記号・保険証番号をふせてください)
 家賃口座引落 (手数料は契約者負担となります)
 入居者サポート料 2年間 22,000円
 住宅総合保険 2年間 20,000円
 解約時敷金償却 1ヶ月
 鍵交換代 18700円
 ※ディンプルキー26,400円(希望時は起算日登録迄に連絡)
 通常損耗は貸主負担です
 保証会社利用必須
 近隣トラブル解決支援サービス付保証プランあり
 契約期間: 2年
 更新料: 新賃料の1ヶ月分

① 法人申込 条件変更不可 ①

- ・ 図面記載の金額は必須
- ・ 請求から5営業日迄の振込
- ・ 入金ペースでの鍵渡し不可

建物管理会社 ※ネット環境の導入状況については事前に下記までご確認ください

株式会社クレアスコミュニティー

03-6824-9550

部屋設備

- ◆バス・トイレ別
- ◆モニター付オートロック
- ◆宅配BOX
- ◆エアコン1基(設備:洋室)
- ◆エレベーター
- ◆システムキッチン
- ◆室内洗濯
- ◆2口ガスコンロ・グリル付
- ◆クローゼット
- ◆浴室換気乾燥機

新宿本店

新宿区新宿3-21-4新宿ニートワークビル1階
 TEL: 03-6279-2032



みずおべや
 水商売のお部屋



あずま通り店

新宿区歌舞伎町1-8-3良川ビル2階
 TEL: 03-6205-5732

東武亀戸線「亀戸水神」駅 徒歩2分 総武線「亀戸」駅 徒歩12分
 総武線「平井」駅 徒歩16分

FR :

クレヴィスタ亀戸V 403

東京都江東区亀戸8丁目15-11

構造 鉄筋コンクリート6階建

面積 25.62㎡

竣工 2020年5月

間取り 1K



退去予定日：2026/06/25
 方角：南



セールスポイント

ゴミ出し日を待たずに捨てられる設備が嬉しい24時間ゴミ出しOKの物件です。エアコン付きなので、室内の温度調整が簡単です。すぐにご案内可能な空き物件ですのでお気軽に。徒歩2分に駅がある物件です。豊富な知識を持ったスタッフが、江東区や東武亀戸線亀戸水神周辺でのお部屋探しを快適にサポート致します。まずはお問い合わせください。

スマートホーム

スマホアプリ「Space Core」で利用可。お部屋により設置されている機器が異なる場合や、非設置の物件もございますので現地をご確認ください。【機能】①スマートロック②スマートシーリングライト③赤外線家電操作機能④管理会社とのチャット機能など

※図面と現況が異なる場合は現況優先になります。



▼賃貸借条件

賃料	95,000円
共益費	15,000円
契約期間	2年
更新料	新賃料の1ヶ月
▼その他条件	
ペット	不可
法人	可
外国籍	社会人/大学生 敷金+1 上記以外 敷金+3 償却1

【確認事項】

- ・レジデンシャルサポート (賠償責任・火災保険、24時間駆付)
- ・法人(保証会社不可): 敷金+2ヶ月/礼金+2ヶ月
- ・水・風可: 敷金+1ヶ月
- ・2人同居: 敷金+1ヶ月
- ・不動産業者入居不可 (連保も不可)
- ・民泊転貸禁止・先行申込可・先行契約不可

▼初期費用

敷金	0ヶ月
礼金	1ヶ月
保証:イオースカート*	緊急連絡先40%
保証:ルームバンク 口振手数料¥330	緊急連絡先40%
保証:GTN	GTN 外国籍の方エポスグローバルプラン 総額家賃の100% +月次費用 総額家賃の2%
その他月額費用 (詳細左記記載)	レジデンシャルサポート料 800円
室内清掃費用	55,000円
鍵交換代	44,000円
その他初期費用	書類作成代: 11,000円
入居時期	予定2026年7月中旬

新宿本店 新宿区新宿3-21-4新宿ニューパークビル1階
 TEL: 03-6279-2032



みずもとべぷ
 水商売のお部屋



あずま通り店 新宿区歌舞伎町1-8-3良川ビル2階
 TEL: 03-6205-5732

アルテシモ レジェンダ 402

物件種別	間取り	賃料	管理費等
マンション	1K	95,000円	15,000円

【インターネット無料!※UCOM光】ペット可 高級分譲賃貸マンション!

【インターネット無料!※UCOM光】ペット可 高級分譲賃貸マンション!

外観



その他



※図面と異なる場合は現況を優先となります。

間取り図



敷金/保証金	95,000円	礼金/権利金	95,000円
敷引/償却金	95,000円	更新料	1.5ヶ月(新賃料)
更新事務手数料			
その他費用			
物件所在地	東京都江東区亀戸4丁目36-5		
交通	中央・総武線各停 亀戸駅 徒歩9分 東武スカイツリーライン 押上駅 徒歩23分 東京メトロ半蔵門線 錦糸町駅 徒歩21分		
間取り詳細			
構造	鉄筋コンクリート 4階 / 8階建		
面積	20.73㎡	向き	北
築年月	2009年11月	契約期間	普通借家契約 2年
退去日		入居時期	2026年6月28日
駐車場	駐輪場		
設備	シャワー, BS, 洗面化粧台, 浴室乾燥, 押入, シューズボックス, システムキッチン, パス有, ガス給湯, 洗面所独立, エアコン, パス・トイレ別, CS, トイレ有, 室内洗濯機置場, IHクッキングヒーター, モニタ付オートロック, TVインターホン, 温水洗浄便座, フローリング, クローゼット, ユニットバス, ネット使用料不要, デザイナーズ, 外壁タイル張り, エレベーター, 宅配BOX		
入居諸条件	ペット可, 事務所不可, 二人入居可		
損害保険	要 23,000円 (2年)		
保証会社	可 保証会社必須/～50%		
備考	■入居中サポート/21450円 ■抗菌代/17600円 ■事務手数料/11000円 ■保証会社必須/～50% ■保険/23000円 ■鍵費用/22000円 ■契約期間(2年普借)※違約金有☆AZPの賃料+1万円でスーパーゼロプラン適用★0 ■ペット飼育時条件有		

新宿本店 新宿区新宿3-21-4新宿ニューターワビル1階
TEL: 03-6279-2032

みずべや
水商売のお部屋

あずま通り店 新宿区歌舞伎町1-8-3良川ビル2階
TEL: 03-6205-5732

総武線「亀戸」駅 徒歩12分 東武亀戸線「亀戸水神」駅 徒歩10分
東武亀戸線「小村井」駅 徒歩10分

FR：ヶ月

クレヴィスタ亀戸VI 604

東京都江東区亀戸4丁目29-6

構造 鉄筋コンクリート9階建

面積 25.50㎡

竣工 2022年7月

間取り 1K

退去予定日：2026/07/11
方角：北西



セールスポイント

クレヴィスタ亀戸VI：総武線亀戸駅にも近くて便利。近くにはファミリーマート 亀戸四丁目店(徒歩6分)がありちょっとした買い物に便利です。設備・環境ともに良い10.6万円の物件です。失敗したくないお部屋探しなら江東区や総武線亀戸付近に強い当社へご連絡ください。信頼できるスタッフが対応致します。

スマートホーム

スマホアプリ「Space Core」で利用可。お部屋により設置されている機器が異なる場合や、非設置の物件もございますので現地をご確認ください。【機能】①スマートロック②温湿度センサー③室内防犯カメラ④赤外線家電操作機能⑤管理会社とのチャット機能など

※図面と現況が異なる場合は現況優先になります。



▼賃貸借条件

賃料	106,000円
共益費	15,000円
契約期間	2年
更新料	新賃料の1ヶ月
▼その他条件	
ペット	相談
法人	可
外国籍	社会人/大学生 敷金+1 上記以外 敷金+3 償却1

【確認事項】

- ・レジデンシャルサポート (賠償責任・火災保険、24時間駆付)
- ・法人(保証会社不可):敷金+2ヶ月/礼金+2ヶ月
- ・水・風可:敷金+1ヶ月
- ・2人入居:敷金+1ヶ月
- ・ペット:小型犬+0.5ヶ月/猫+1ヶ月(償却)
- ・不動産業者入居不可(連保も不可)
- ・民泊転貸禁止・先行申込可・先行契約不可

▼初期費用

敷金	0ヶ月
礼金	1ヶ月
保証:イオースカート	緊急連絡先40%
保証:ルームバンク 口振手数料¥330	緊急連絡先40%
保証:GTN	GTN 外国籍の方エポスグローバルプラン 総額家賃の100% +月次費用 総額家賃の2%
その他月額費用 (詳細左記記載)	レジデンシャルサポート料 800円
室内清掃費用	55,000円
鍵交換代	44,000円
その他初期費用	書類作成代: 11,000円
入居時期	予定2026年8月上旬

新宿本店 新宿区新宿3-21-4新宿ニューワールドビル1階
TEL: 03-6279-2032



みずべや
水商売のお部屋



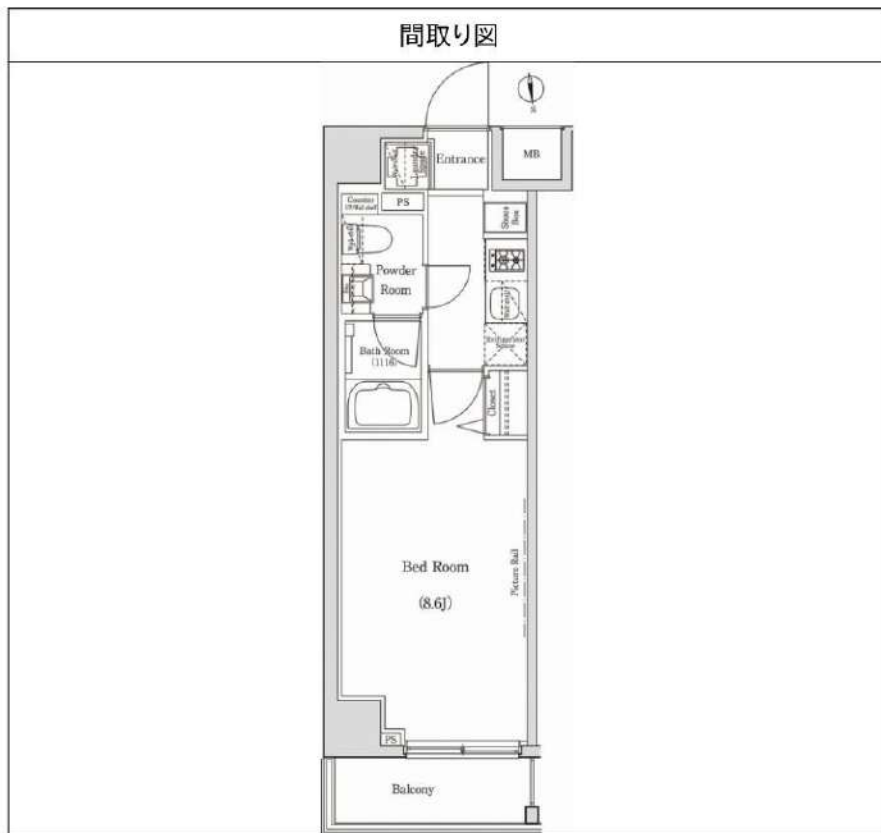
あずま通り店 新宿区歌舞伎町1-8-3良川ビル2階
TEL: 03-6205-5732

ベルグレードKS TRE 405

物件種別	間取り	賃料	管理費等
マンション	1K	109,000円	15,000円

【Wi-Fiインターネット無料!※シーファイブ】ペット可 高級賃貸マンション 追い焚き機能バスが嬉しい

【Wi-Fiインターネット無料!※シーファイブ】ペット可 高級賃貸マンション 追い焚き機能バスが嬉しい



敷金/保証金	109,000円	礼金/権利金	109,000円
敷引/償却金	109,000円	更新料	1.5ヶ月(新賃料)
更新事務手数料			
その他費用			
物件所在地	東京都江東区千石2丁目6-6		
交通	都営新宿線 住吉駅 徒歩12分 東京メトロ半蔵門線 住吉駅 徒歩12分 東京メトロ東西線 東陽町駅 徒歩16分		
間取り詳細			
構造	鉄筋コンクリート 4階 / 9階建		
面積	25.81㎡	向き	北
築年月	2018年6月	契約期間	普通借家契約 2年
退去日		入居時期	2026年7月27日
駐車場	駐輪場 バイク置き場		
設備	シャワー、BS、ガスコンロ設置済、24時間換気システム、洗面化粧台、浴室乾燥、押入、2口コンロ、シューズボックス、システムキッチン、バス有、ガス給湯、エアコン、バストイレ別、CS、ガスキッチン、トイレ有、室内洗濯機置場、モニタ付オートロック、TVインターホン、照明付き、温水洗浄便座、追い焚き風呂、ガスコンロ、フローリング、クローゼット、ユニットバス、ネット使用料不要、外壁タイル張り、風除室、デザイナーズ、エレベーター、宅配BOX		
入居諸条件	ペット可、事務所不可、二人入居可		
損害保険	要 23,000円(2年)		
保証会社	可 保証会社必須/～50%		
備考	■入居中サポート/21450円 ■抗菌代/17600円 ■事務手数料/11000円 ■保証会社必須/～50% ■保険/23000円 ■鍵費用/22000円 ■契約期間(2年普借)※違約金有☆AZPの賃料+1万円でスーパーゼロプラン適用★0 ■ペット飼育時条件有		

※図面と異なる場合は現況を優先となります。

新宿本店 新宿区新宿3-21-4新宿ニューターワビル1階 TEL: 03-6279-2032
みずべや 水商売のお部屋
あずま通り店 新宿区歌舞伎町1-8-3良川ビル2階 TEL: 03-6205-5732

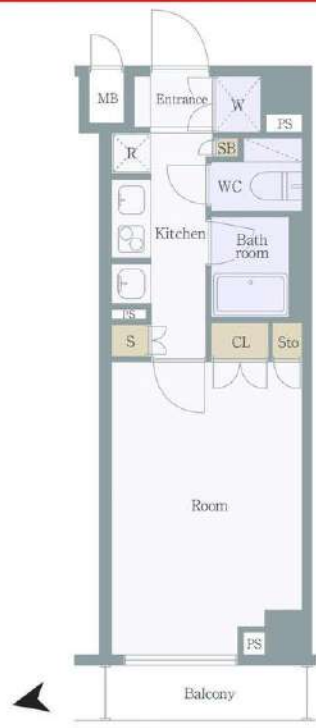
ルーブル錦糸町参番館

502号室

コンビニ：セブンイレブン江東毛利1丁目店まで 300m 徒歩 4分
 スーパー：まいばすけっと住吉駅北店まで 190m 徒歩 3分
 ドラッグストア：どらっぐばばす住吉店まで 650m 徒歩 9分

賃料 **115,000円**
 共益費 **0円**

- AUTO オートロック
- 防犯カメラ
- 駐輪場あり
- 宅配ボックス
- エアコン
- 24時間ゴミ置場
- 給湯器
- TVモニター付きインターホン
- クローゼット
- 室内洗濯機置場
- 2口コンロ
- 独立洗面台
- システムキッチン



都営新宿線「住吉」駅 徒歩5分
 JR総武線「錦糸町」駅 徒歩8分

所在地	東京都江東区毛利2-8-11	
構造	鉄筋コンクリート造 8階建	
築年月	2015年11月	
総戸数	44戸	
間取り	1K	
専有面積	25.51㎡	
バルコニー面積	2.95㎡	
敷金	1ヶ月	償却 100%
礼金	1ヶ月	
更新料	1ヶ月	更新事務手数料 22,000円(税込)
家賃債務保証会社	クレディセゾン他提携あり	
保証料	初回:家賃の50%/月額:家賃の1%	
契約事務手数料	11,000円(税込)	
鍵交換料	27,500円(税込)	
24時間サポート料	18,700円(税込)	
家財保険料	20,000円	
ペット	不可	楽器 不可 事務所使用 不可
解約予告	2ヶ月前 短期解約違約金 1年以内の解約の場合1ヶ月	

そのほかの
室内写真は
こちらから



現況	2026年7月4日退去予定	
内見開始日	2026年7月5日～予定	
入居可能日	2026年7月中旬予定	
共有設備	オートロック/防犯カメラ/駐輪場 宅配ボックス	
専有設備	エアコン/TVモニター付きインターホン 独立洗面台/室内洗濯機置場	
身分証明書(運転免許証、パスポート、マイナンバーカード)	健康保険証(入社証明書、入学証明書で代用可)	
※図面と現況が異なる場合は現況を優先させていただきます。 ※法人契約の場合条件は別途ご相談可能です。		

物件概要

専有部

賃貸条件

現況

設備

申込時
必要書類

新宿本店 新宿区新宿3-21-4新宿ニュータワービル1階
 TEL: 03-6279-2032



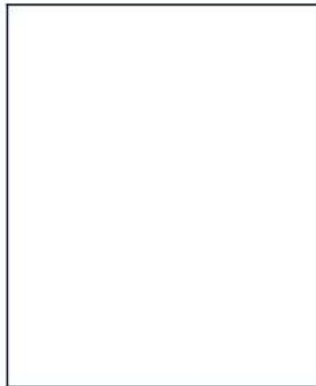
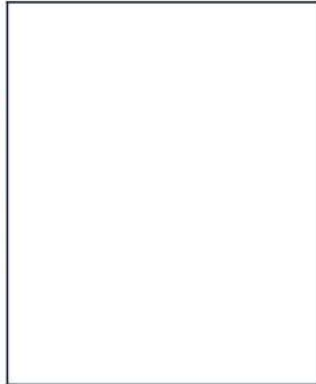
みずべや
水商売のお部屋



あずま通り店 新宿区歌舞伎町1-8-3良川ビル2階
 TEL: 03-6205-5732

・ALTERNA西大島

都営新宿線「西大島」徒歩9分



号室	賃料
901	115,000円

管理費	10,000円		
敷金	0円	礼金	0円
所在地	東京都江東区北砂3丁目3-15		
構造・階建	RC 9階部分 / 地上9階、地下0階		
築年月	2021年3月	総戸数	23
間取り	1K	専有面積	25.92㎡
契約期間	普通借家2年	開口向き	
保険		連帯保証人	指定しない
保証会社			
その他費用	鍵交換費用24,200円 税込、Goodプレミアムα (24Hサポートのみ) 15,000円 税抜(入居時)、住宅総合保険(フレックス)22,000円 非課税(入居時)、Goodプレミアムα 登録料3,000円/税抜(入居時)		
入居時期	2026年8月上旬	退去予定日	—
備考			



※現況と図面に相違がある場合は、現況優先となります。

新宿本店

新宿区新宿3-21-4新宿ニュータワービル1階
TEL: 03-6279-2032



みずばや
水商売のお部屋



あずま通り店

新宿区歌舞伎町1-8-3良川ビル2階
TEL: 03-6205-5732

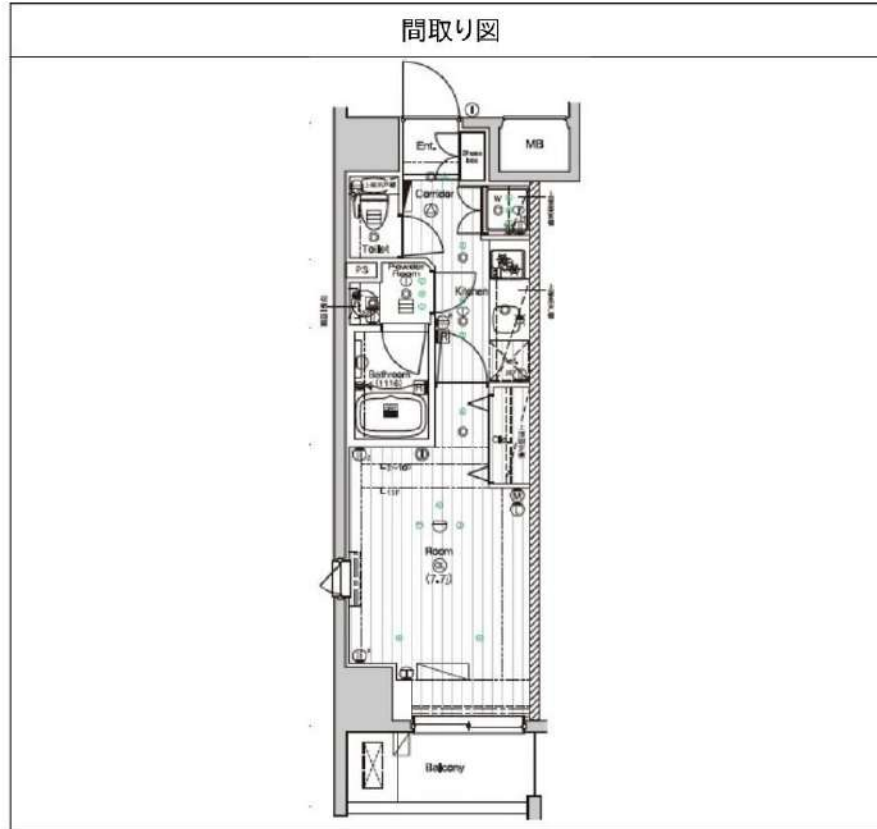
PREMIUM CUBE 日本橋浜町 501

物件種別	間取り	賃料	管理費等
マンション	1K	124,500円	16,000円

【Wi-Fiインターネット無料※シーファイブ】ペット2匹飼育可 高級分譲デザイナーズ

【Wi-Fiインターネット無料※シーファイブ】ペット2匹飼育可 高級分譲デザイナーズ

敷金/保証金	0円	礼金/権利金	0円
敷引/償却金	0円	更新料	1.5ヶ月(新賃料)
更新事務手数料			
その他費用			
物件所在地	東京都中央区日本橋浜町1丁目10-3		
交通	都営新宿線 浜町駅 徒歩4分 都営浅草線 東日本橋駅 徒歩5分 総武線快速 馬喰町駅 徒歩8分		
間取り詳細			
構造	鉄筋コンクリート 5階 / 11階建		
面積	26.10㎡	向き	南西
築年月	2016年5月	契約期間	普通借家契約 2年
退去日		入居時期	2026年5月26日
駐車場			
設備	クローゼット、ネット使用料不要、24時間換気システム、TVインターホン、ガスキッチン、エアコン、ガス給湯、バス有、2ロコンロ、ユニットバス、室内洗濯機置場、人感照明センサー、ガスコンロ、トイレ有、BS、システムキッチン、CS、洗面化粧台、シューズボックス、バス・トイレ別、浴室乾燥、追い焚き風呂、シャワー、押入、モニタ付オートロック、フローリング、温水洗浄便座、風除室、宅配BOX、外壁タイル張り、デザイナーズ、エレベーター		
入居諸条件	ペット可、事務所不可、二人入居可		
損害保険	要 23,000円(2年)		
保証会社	可 保証会社必須/～50%		
備考	■入居中サポート/21450円 ■抗菌代/17600円 ■事務手数料/11000円 ■保証会社必須/～50% ■保険/23000円 ■鍵費用/22000円 ■契約期間(2年普借)※違約金有☆AZPの賃料+1万円でスーパーゼロプラン適用★0 ■ペット飼育時条件有		



※図面と異なる場合は現況を優先となります。

新宿本店 新宿区新宿3-21-4新宿ニューターワビル1階 TEL: 03-6279-2032

みずべや 水商売のお部屋

あずま通り店 新宿区歌舞伎町1-8-3良川ビル2階 TEL: 03-6205-5732

PREMIUM CUBE 亀戸 1401

物件種別	間取り	賃料	管理費等
マンション	2K	134,000円	15,000円

【インターネット無料※シーファイブ】ペット2匹飼育可 高級分譲デザイナーズ!使い分け可能な2Kタイプのお部屋!

【インターネット無料※シーファイブ】ペット2匹飼育可 高級分譲デザイナーズ!使い分け可能な2Kタイプのお部屋!



敷金/保証金	134,000円	礼金/権利金	134,000円
敷引/償却金	134,000円	更新料	1.5ヶ月(新賃料)
更新事務手数料			
その他費用			
物件所在地	東京都江東区亀戸3丁目47-11		
交通	中央・総武線各停 亀戸駅 徒歩8分 東京メトロ半蔵門線 錦糸町駅 徒歩16分 都営浅草線 押上駅 徒歩20分		
間取り詳細	洋室 4.8畳		
構造	鉄筋コンクリート 14階 / 15階建		
面積	29.78㎡	向き	東
築年月	2022年11月	契約期間	普通借家契約 2年
退去日		入居時期	2026年7月22日
駐車場	バイク置き場		
設備	システムキッチン, 2ロコンロ, バス・トイレ別, 温水洗浄便座, バス有, 24時間換気システム, シヤワー, 防犯ガラス, シューズボックス, TVインターホン, 洗面化粧台, 押入, 人感照明センサー, フローリング, ガス給湯, ガスキッチン, CS, ネット使用料不要, クローゼット, ガスコンロ, エアコン, BS, ユニットバス, モニタ付オートロック, 室内洗濯機置場, トイレ有, 浴室乾燥, 防犯カメラ, 風除室, エレベーター, 宅配BOX, 宅配BOX, 外壁タイル張り, エレベーター, デザイナーズ		
入居諸条件	ペット可, 事務所不可, 二人入居可		
損害保険	要 23,000円(2年)		
保証会社	可 保証会社必須/～50%		
備考	■入居中サポート/21450円 ■抗菌代/17600円 ■事務手数料/11000円 ■保証会社必須/～50% ■保険/23000円 ■鍵費用/22000円 ■契約期間(2年普借)※違約金有☆AZPの賃料+1万円でスーパーゼロプラン適用★0 ■ペット飼育時条件有		

※図面と異なる場合は現況を優先となります。

新宿本店 新宿区新宿3-21-4新宿ニューターワビル1階 TEL: 03-6279-2032
みずべや 水商売のお部屋
あずま通り店 新宿区歌舞伎町1-8-3良川ビル2階 TEL: 03-6205-5732

