



# フェリーチェ桜上水A 101

物件種別	間取り	賃料	管理費等
マンション	1K	87,000円	3,000円

★ネット無料!WiFi使い放題!(100Mbps)★



敷金/保証金	87,000円	礼金/権利金	87,000円
敷引/償却金		更新料	1ヶ月(新賃料)
更新事務手数料	5,500円		
その他費用	[一時金] 鍵交換代: 33,000円, 室内消毒代: 16,500円, 全管協保険料(2年間): 16,000円 [備考] 支払手数料(毎月月額合計の1%)。退去時クリーニング費借主負担特約有(エアコン洗浄代16,500円/台含む)		
物件所在地	東京都杉並区下高井戸1丁目34-7		
交通	京王線 桜上水駅 徒歩6分 京王線 上北沢駅 徒歩7分 京王井の頭線 西永福駅 徒歩22分		
間取り詳細	洋室 5.00畳, K 3.50畳		
構造	鉄骨 1階 / 3階建		
面積	20.40㎡	向き	西
築年月	2021年10月	契約期間	普通借家契約 2年
退去日		入居時期	2026年6月下旬
駐車場	無		
設備	CATV, CATVインターネット, エアコン, オートロック, クローゼット, シューズボックス, トイレ有, ネット使用料不要, バス・トイレ別, バス有, フローリング, 温水洗浄便座, 給湯, 室内洗濯機置場, 洗面化粧台, 洗面所独立, 浴室乾燥, ガスコンロ, ガスコンロ設置済, TVインターホン, 角住戸, シャワー, 床下収納, 宅配BOX, 敷地内ゴミ置き場, メールボックス		
入居諸条件	ペット不可, 外国人不可, 楽器使用不可, 子供不可, 事務所不可, 二人入居不可, 法人可		
損害保険			
保証会社	必須 オリコフォレントインシュア 初回保証委託月額合計の60%、1年毎に継続保証委託料1万円。		
備考	全管協保険料として、16,000円(2年間分)。支払手数料(毎月月額合計の1%)。退去時クリーニング費借主負担特約有。駐輪場無。室内物干。アクセントクロス。設置されている可動式洗濯機置場にはドラム式洗濯機を設置することは出来ません。		

※図面と異なる場合は現況を優先となります。

新宿本店 新宿区新宿3-21-4新宿ニューパークビル1階  
TEL: 03-6279-2032



みずべや  
水商売のお部屋



あずま通り店 新宿区歌舞伎町1-8-3良川ビル2階  
TEL: 03-6205-5732

間取り図



基本情報

住所	東京都杉並区荻窪3丁目 46-17	号室	405		
交通	1	中央線荻窪駅 徒歩7分	間取り	1K	
	2	丸ノ内線南阿佐ヶ谷駅 徒歩10分	広さ	壁芯18.21㎡	
	3	中央線阿佐ヶ谷駅 徒歩12分	方角	北東	
築年月	2002年3月	構造	RC・6階建	現況	期日指定 2026年7月上旬

賃料等

敷金	0ヶ月	礼金	1ヶ月
賃料	104,000円	再契約料	新賃料の1ヶ月
共益費	11,000円		

■鍵交換代33,000円 ■退去時クリーンコート代55,000円 ■事務手数料22,000円 ■退去時精算手数料5,500円 (最終請求時) ■リブクラブ2,200円/月 ■SBI少額短期保険800円/月 ■指定賃貸保証加入 (総賃料100%) ■賃料等引き落とし料330円/月 ■家具家電撤去費用27,500円 (家具家電無し契約を希望の場合) ■短期解約違約金: 賃料1ヶ月分 (1年未満) ■モバイルwifi (50GB)付 ■民泊・簡易宿泊による利用及びそれに伴う広告等は一切禁止 ■法人契約の場合、普通借相談可 ■法人で保証会社加入無しの場合、敷金1か月 ■海外審査相談可 ■全物件先行契約になります。 ■事務所・SOHO利用禁止 ■外国籍の方: GTN加入要 (海外審査OK) 初回保証料: 賃料総額100% 月次手数料2,330円 (税込) ■スタンダードシリーズ

設備

エレベーター / 宅配ボックス / 家具・家電付 / カーテン付 / 冷蔵庫 / 電子レンジ / 洗濯機 / ベッド / テレビ / バストイレ別 / オートロック / 敷金不要 / 外国人可 / キャンペーン特集

建物内観



外観画像



SET UP賃貸 (家具・家電付き) 対応

[ 家具・家電付き基本内容 ] 条件をご確認ください。

- TV
- ベッド
- カーテン
- 冷蔵庫
- デスク
- その他備品
- レンジ
- チェア

※物件により異なる場合がございます。詳しくはお問合せ下さい。



新宿本店

新宿区新宿3-21-4新宿ニュータウンビル1階  
TEL: 03-6279-2032



みずべや  
水商売のお部屋



あずま通り店

新宿区歌舞伎町1-8-3良川ビル2階  
TEL: 03-6205-5732

# グランドコンシェルジュ赤堤

单身者限定

東急世田谷線「松原」徒歩3分

小田原線「豪徳寺」徒歩10分

京王線「下高井戸」徒歩12分



※建物の間取りにより  
電波状況は異なります※

★入居前に各種施工ができます★  
・防虫施工22,000円  
・光触媒コーティング33,000円



インターネット 使用料無料	オートロック	宅配ボックス	24Hゴミ置き場	浴室乾燥機	ウォシュレット	エレベーター	カードキー	独立洗面台	洗濯機部屋室内	バス・トイレ別	コンロ2口
システムキッチン	エアコン	クローゼット	駅前	閑静な住宅街	下駄箱	防犯カメラ	光ファイバー	集合ポスト	フローリング	ベランダバルコニー	外観タイル張り

※現況と図面に相違がある場合は、現況優先となります。

号室	賃料	
403	112,000円	
管理費	5,000円	敷金 1ヶ月
敷引/償却	1ヶ月(退去時)	礼金 1ヶ月
所在地	東京都世田谷区赤堤2丁目41-8	
構造・階建	RC 4階部分 / 6階	駐車場 無
築年月	2017年1月	バイク置場
ガス	都市ガス	駐輪場
契約期間	普通借家2年	開口向き 東
保険	20,000円 2年	専有面積 25.52㎡
保証会社	その他 保証料(月額)800円、初回保証料:月額費用の40%・外国籍の方はGTN使用、初回保証料50%~100%+月額1,330円(最低保証料20,000円)	
その他費用	鍵交換費用22,000円、アクト安心ライフ19,800円(入居時)、システム利用料275円(月額)	
入居時期	2026年6月中旬	退去予定日
備考	■内見可 ■更新料:新賃料1ヵ月 ■解約予告:1か月前 ペット(不可), 外国人入居(相談), 楽器使用(不可), 事務所(不可), 法人(相談) ※大手法人等、保証会社未加入の場合は敷金2ヶ月、礼金2ヶ月となります。 ※2026年5月28日時点の情報です。	

新宿本店

新宿区新宿3-21-4新宿ニュータウンビル1階  
TEL: 03-6279-2032



みずばや  
水商売のお部屋



あずま通り店

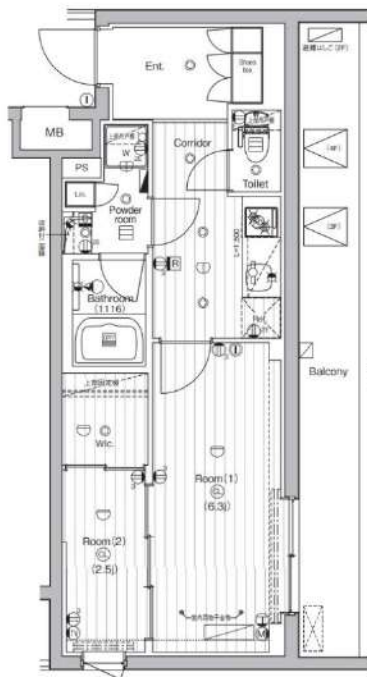
新宿区歌舞伎町1-8-3良川ビル2階  
TEL: 03-6205-5732

# 仮称) PREM UM CUBE世田谷

号室	賃料(円)	共益費(円)	敷金(償却金)	礼金	保証金
212	178,000	20,000	0 ヶ月 (0) ヶ月	0 ヶ月	0 ヶ月

【インターネット無料※CM light】新築高級マンション！ReFa標準装備

図面と現状が相違する場合、現状優先となります。



建物所在地	東京都世田谷区世田谷3丁目16-11	区分	新築
交通	東急世田谷線/世田谷 徒歩2分 小田急小田原線/豪徳寺 徒歩17分 東急田園都市線/桜新町 徒歩24分		
構造・規模	鉄筋コンクリート造 地上:4階	種別	マンション
専有面積	33.42 m <sup>2</sup>	入居時期	即入居
竣工年月	2026/1/31	方角	北
賃貸条件	<ul style="list-style-type: none"> <li>■契約/普通借家契約</li> <li>■契約期間/2年</li> <li>■解約予告/2ヶ月前</li> <li>■更新料/新賃料 1.0ヶ月</li> <li>■短期解約違約金 1年未満の解約で総賃料2ヶ月+FR期間での賃料免除相当額、1年以上2年未満の解約で総賃料1ヶ月+FR期間での賃料免除相当額 (FRは適用の場合のみ)</li> <li>■室内抗菌処理代/0円</li> <li>■事務手数料/0円</li> <li>■鍵交換代/0円</li> <li>■火災保険/25,000円</li> <li>■保証会社加入必須</li> <li>Jリースもしくはクレディセゾン</li> <li>■ペット飼育(預り)※犬・猫いずれか1匹 (成長時体長50cm以下、体重10kg以下)</li> </ul>		
特約事項	■浴室設備に関する特約事項有		
設備	システムキッチン、ゲル付2口ガス炉、バス・トイレ別、ユニットバス、温水洗浄付き暖房便座、24換気浴室換・乾・暖、室内洗濯機置場、独立洗面台、洋室、フローリング、24時間換気システム、エアコン、BS対応、CS110 <sup>+</sup> 対応、地デジ対応、インターネット無料、都市ガス、排水(公共下水)、シューズボックス、イカホ(TV)、TVE付オートロック、エレベータ、バルコニー、宅配ボックス、メールボックス、駐輪場、バイク置場、駐車場、ペット1匹飼育可		
その他設備			

新宿本店 新宿区新宿3-21-4新宿ニュータワービル1階  
TEL : 03-6279-2032



みずべや  
水商売のお部屋



あずま通り店 新宿区歌舞伎町1-8-3良川ビル2階  
TEL : 03-6205-5732

2026年3月 新築

# SIERRA GARDENS 303

小田急小田原線「千歳船橋駅」徒歩15分、「祖師ヶ谷大蔵駅」徒歩19分  
**Designers' Mansion**

一步踏み込めば、周囲の喧騒から隔たれた少し特別な、わたしたちだけの、囲まれ空間。

○スライドドアで部屋を仕切るも開放するも自在  
 ○design性だけでなく住まい手の側に沿った設備  
 収納、浴室乾燥機、ゆとりあるキッチンシンク

インターネットWIFI無料！置配システムPabbit導入物件



◎眺望良し ◎心地のよい隣緑地～  
 南西側は高い建物がなく見晴らし良好。  
 隣地の緑が心地よく、富士山も望めます。

UNIQLO/THE SPA成城/セントラルEビル/成城まで徒歩5分



物件名	<b>SIERRA GARDENS 303号室</b> (シエラガーデンズ)		
最寄駅	小田急小田原線「千歳船橋駅」徒歩15分 バス停「廻沢」徒歩1分 小田急小田原線「祖師ヶ谷大蔵駅」徒歩19分		
賃料	211,000円		
共益費	15,000円		
所在地	東京都世田谷区千歳台2-29-25		
構造・規模	RC造 地上4階建		
専有面積	51.05㎡	築年月	2026年3月
間取り	1LDK	契約形態	普通賃貸借契約
敷金	0ヶ月	礼金	1ヶ月
契約期間	2年	更新料	新賃料1.5ヶ月
火災保険	加入必須 18,000円(2年)	入居可能日	即日
設備	<ul style="list-style-type: none"> <li>・バルコニー・カウンターキッチン</li> <li>・都市ガス・オートロック・宅配ボックス・ディンプルキー</li> <li>・TVモニターホン・暖房洗浄便座・追焚き・エアコン2台</li> <li>・浴室換気乾燥暖房機・Low-Eガラス・ガス3口(グリル有)</li> <li>・Wi-Fi無料・防犯カメラ・クローゼット・エレベーター</li> <li>・駐輪場1650円/税込・月・先着。・バイク置場2750円/税込・月・先着。 ※駐車場満車 30800円/税込・月・先着 1台。</li> </ul>		
入居条件	【保証会社加入必須】 いえらぶパートナーズ保証：初回総賃料50%、1年後更新料1万円/年、引落手数料4000円/月。またはGTN選択可。 <必要書類> 個人：身分証明証、住民票、収入証明 法人：登記簿謄本(3ヶ月以内)、決算書、印鑑証明		
特記事項	<ul style="list-style-type: none"> <li>※ペット可(要相談。小型犬、猫) ペット飼育の場合：敷金2か月(1か月分は償却+退去時清掃費ご請求)</li> <li>※短期解約違約あり：2年未満1か月、1年未満2か月</li> <li>・24時間サポート税込 19800円(2年)</li> <li>・禁煙・事務所利用要相談・退去時清掃費 税込105600円(エアコン内部洗浄含む) 契約時お支払い</li> </ul>		

注) 図面と現況が異なる場合は現況を優先させていただきます。予めご了承ください。

**新宿本店** 新宿区新宿3-21-4新宿ニューワールドビル1階  
TEL: 03-6279-2032

みずべや  
水商売のお部屋

**あずま通り店** 新宿区歌舞伎町1-8-3良川ビル2階  
TEL: 03-6205-5732