

# フェニックス代々木上原 309

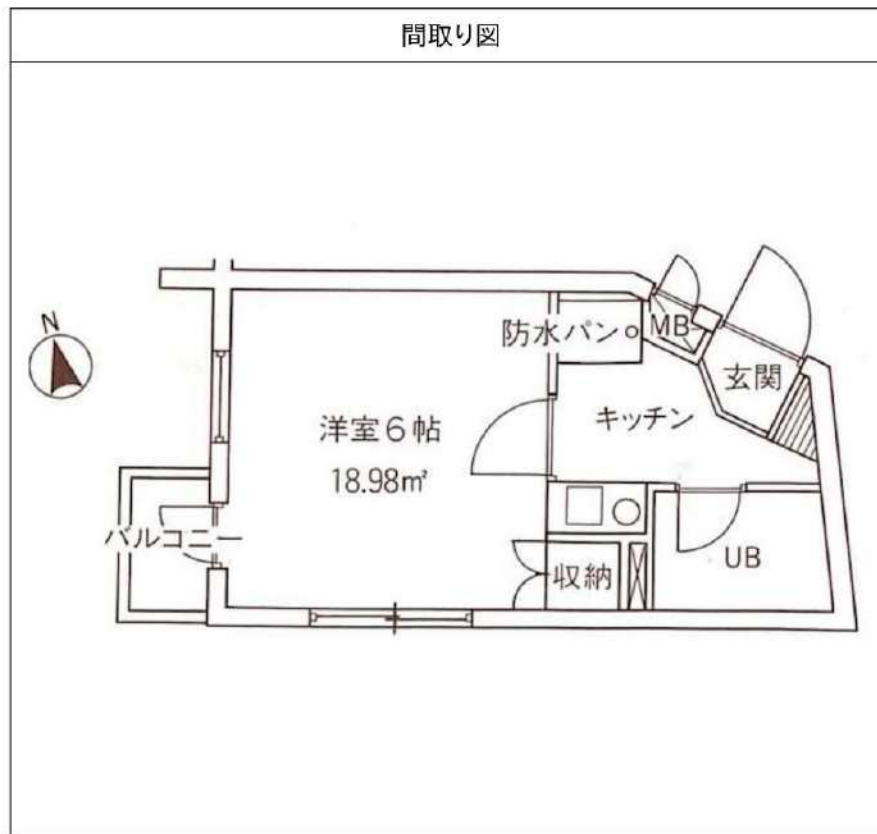
物件種別	間取り	賃料	管理費等
マンション	1K	81,000円	6,000円

敷金/保証金	81,000円	礼金/権利金	81,000円
敷引/償却金		更新料	1ヶ月(新賃料)
更新事務手数料			
その他費用	<small>[-一時金] 鍵交換費用(税込): 27,500円                  [月次費用] 家財保険+付帯サービス(税込): 1,735円                  (備考) ■契約時: 当月分+翌月分の賃料・管理費をお支払い頂きます ■解約時: ルームクリーニング費用及び借主負担分の原状回復費用をお支払い頂きます</small>		
物件所在地	東京都渋谷区上原1丁目6-12		
交通	小田急線 代々木八幡駅 徒歩6分 東京メトロ千代田線 代々木公園駅 徒歩6分 小田急線 代々木上原駅 徒歩7分		
間取り詳細	3階: 洋室 6.00畳		
構造	鉄筋コンクリート 3階 / 4階建		
面積	18.98㎡	向き	北西
築年月	1996年11月22日	契約期間	普通借家契約 2年
退去日		入居時期	相談
駐車場	駐輪場 バイク置き場		
設備	1口IHクッキングヒーター バス・トイレ同室 エアコン フローリング 室内洗濯機置場 角部屋二面採光		
入居諸条件			
損害保険			
保証会社	必須 トーシンライフ、オリコフォレントインシュア、全保連/保証料: 初回=賃料等×50%、月額=賃料等×1%		
備考	■住居専用 ■民泊利用不可 ■自転車・バイク: 無料 ※台数要確認 ■部屋タイプ: B ◆内見予約は『スマート内覧』◆ ※内装は入居までに変更となる場合がございます ■外国籍相談可(申込条件: 在留カード必須、日本語読み書き出来る方、連帯保証人必須: 日本人又は永住者)		

外観



その他



※図面と異なる場合は現況を優先となります。

**新宿本店** 新宿区新宿3-21-4新宿ニュータウンビル1階  
TEL: 03-6279-2032



**みずべや**  
水商売のお部屋

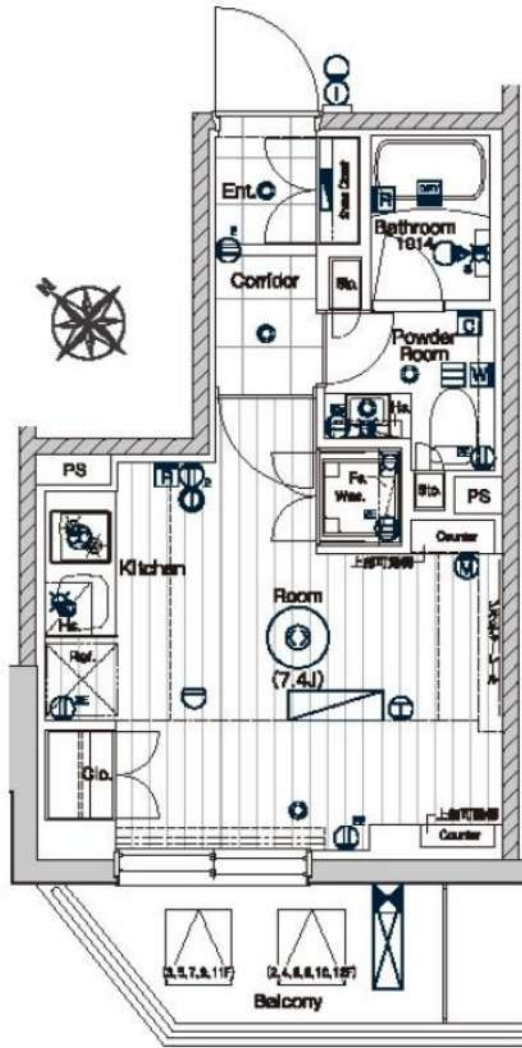


**あずま通り店** 新宿区歌舞伎町1-8-3良川ビル2階  
TEL: 03-6205-5732

賃料	118,000円
共益費	15,000円

# メイクデザイン芝公園 603号室

所在	東京都港区芝1-13-21
建物	構造：鉄筋コンクリート造 所在階：地上12階建 6階部分 総戸数：42戸 築年月：2018年2月
間取り	1R 22.29㎡ (バルコニー 3.97㎡)
賃貸条件	敷金：賃料の0ヶ月分 礼金：賃料の1ヶ月分 更新料：新賃料の1ヶ月分 更新事務手数料：新賃料の0.5ヶ月分 現況：8月30日解約予定 (先行契約) 入居日：9月中旬頃予定 火災保険：加入必須 (18,000円～) 保証会社：加入必須 (初回保証料50%～) 鍵交換：38,500円 (税込) 必須 24時間サポート：16,500円 (税込) /2年 必須 書類作成費用：11,000円 (税込) 必須
設備	オートロック、エレベーター、宅配ボックス、防犯カメラ TVモニターホン、BS/110°CS、インターネット (個別契約) 独立洗面台、室内洗濯機置場、浴室乾燥機、温水洗浄便座 ガスコンロ2口、クローゼット、エアコン、バルコニー
その他	ペット飼育不可 普通借家2年、解約予告2ヶ月前 短期解約違約金有 賃料共益費1ヶ月 (1年未満)



都営三田線・都営浅草線『三田』駅 徒歩7分

各線『浜松町』駅 徒歩10分

都営浅草線・都営大江戸線『大門』駅 徒歩10分

ゆりかもめ『日の出』駅 徒歩10分



※図面と現況が異なる場合は現況優先と致します。退去前の申込は先行契約のみの受付となります。

新宿本店

新宿区新宿3-21-4新宿ニュータウンワビル1階  
TEL: 03-6279-2032



みずいべや  
水商売のお部屋



あずま通り店

新宿区歌舞伎町1-8-3良川ビル2階  
TEL: 03-6205-5732

# ステージファースト慶應三田 501号室



山手線「田町（東京）」駅 徒歩 6分

都営浅草線「三田」駅 徒歩 5分  
都営大江戸線「赤羽橋」駅 徒歩 10分

間取り **1K** (22.90㎡) 賃料 **118,000円** (管理費15,000円)

複数路線利用可能でアクセス良好☆一人暮らしに嬉しいオートロック・宅配ボックス付きです♪



※図面と現況に相違がある場合は現況を優先とします。  
※写真については別部屋の写真を使用している可能性もございます。

## 【周辺施設】

セイムス 三田慶應義塾前薬局・・・徒歩1分  
セブンイレブン 港区芝5丁目店・・・徒歩2分



## 【募集条件】

所在地	東京都港区芝5丁目 14-17	
築年月	2002年8月	
構造	鉄骨鉄筋コンクリート造/全43戸	
敷金・礼金	1ヶ月・1ヶ月	
償却	1ヶ月	
契約期間	普通借家契約 2年間	
現況	空室	
入居時期	即入居	
更新料	1.5ヶ月	更新事務手数料 11,000円(税込)
解約予告	50日間	
火災保険	要加入 2年間21,500円	
契約時費用	鍵交換費	22,000円
	契約事務手数料	11,000円
退去時費用	ハウスクリーニング代	60,500円
設備概要	エレベーター, 宅配BOX, 敷地内ゴミ置き場, 2口ガスコンロ, グリル, バス・トイレ別, 浴室乾燥, 温水洗浄便座, エアコン, TVインターホン, オートロック, 室内洗濯機置場, クローゼット, シューズボックス, 角住戸	
ガス種類	都市ガス	
備考	二人入居:	不可
	保証会社:	必須
	外国籍:	可
	短期違約金:	6ヶ月未満解約の場合総賃料の1ヶ月分
	入居者S:	Concierge24加入必須(月額990円)
	高齢者入居:	みまもりS加入等条件有(月額3千円)

◎伝達事項あり  
アスベスト使用有

新宿本店

新宿区新宿3-21-4新宿ニューターワビル1階  
TEL: 03-6279-2032



みずべや  
水商売のお部屋



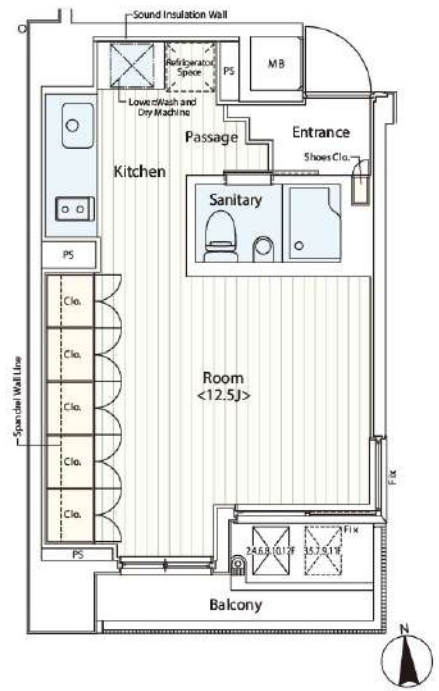
あずま通り店

新宿区歌舞伎町1-8-3良川ビル2階  
TEL: 03-6205-5732

建物種別	マンション
<b>カスターリア麻布十番II</b>	
801号室	

礼金1ヶ月!敷金1ヶ月!(保証会社利用必須)(申込月末日迄の契約始期分対象)

賃貸条件	賃料	185,000円	共益費	6,000円
	敷金	1ヶ月	礼金	1ヶ月
	契約形態	普通借家	契約期間	2年
	更新料	新賃料 1ヶ月		



所在地	東京都港区麻布十番2丁目21-2			
交通	東京メトロ南北線「麻布十番」徒歩1分 都営大江戸線「赤羽橋」徒歩10分			
建物	構造・規模	RC造 14階建		
	築年数	2006年3月	総戸数	66戸
	間取	ワンルーム	専有面積	30.03㎡
共用設備	オートロック、防犯カメラ、24時間緊急対応、機械警備、宅配ボックス、集合ポスト、エレベーターあり、専用ゴミ置き場あり、駐輪場あり			
保証会社利用必須	第1優先保証料	((株)エポスカード)保証料(初回契約時)50%、保証料(月額)1%、		
	第2優先保証料	日本セーフティー(株)初回総額賃料の50%(最低20,000円)、毎月総額賃料の1.5%(最低1,500円)、集金代行手数料毎月330円(税込)、賃料滞納時の事務手数料(1回毎)個人2,970円(税込)法人3,300円(税込)		
	第3優先保証料			
その他費用	損害保険	要 貸主指定 18,000円 2年		
	鍵交換費	27,500円(税込)		
退去時費用	室内清掃費	居室専有面積30㎡未満は一律33,000円(税込)、30㎡以上は1㎡あたり1,100円(税込)		
	エアコン清掃費	壁掛け・床置き式1台あたり11,000円(税込)、天井カセット型エアコン1台あたり27,500円(税込)		
備考	<ul style="list-style-type: none"> <li>■デザイナーズ ■宅配カード発行料 利用任意 3,300円(税込) 要別途申込</li> <li>■801号室Aタイプ ■ドラム式洗濯乾燥機 ■玄関・サニタリーのタイル(カラー・素材)は退出時の状況により変更となる場合がございます。■インターネット無料(要登録):フレッツ光ネクスト ギガマンション・スマートタイプ(0120-116-116) ※設定状況によりNTTの配線工事が必要になる場合がございます。■駐車場 要問合せ:(株)アズームTEL03-5365-1230 ■2019年2月大規模修繕工事済 ■床暖房無(床暖房、床暖房操作パネルは撤去となります。)</li> </ul>			



入居可能日	2026年9月上旬	開口向き	南
<p>〈専有設備〉 インターフォン(TVモニター付き)、ダブルロック、2面採光、角部屋、フローリング、マルチメディアコンセント、クローゼット、下駄箱、収納スペース、エアコン、システムキッチン、コンロ口数(2口)、コンロ種類(ガス)、バス・トイレ(同室)、浴室乾燥機、温水洗浄便座、洗面台、給湯、洗濯機付、ベランダ・バルコニー、BS、CS、インターネット使用料無料</p>			
<p>※入居可能日は、空き予定の場合室内状況等により延びる可能性もございます。 ※図面と現況が異なる場合は、現況優先とさせていただきます。</p>			

**新宿本店** 新宿区新宿3-21-4新宿ニューターワビル1階  
TEL: 03-6279-2032

**みずべや**  
水商売のお部屋

**あずま通り店** 新宿区歌舞伎町1-8-3良川ビル2階  
TEL: 03-6205-5732

# ZOOM渋谷神山町 401

物件種別	間取り	賃料	管理費等
マンション	1DK	204,000円	10,000円

敷金/保証金	204,000円	礼金/権利金	204,000円
敷引/償却金		更新料	
更新事務手数料			
その他費用	<small>[-一時金] 鍵交換費用(税込): 33,000円          [月次費用] 家財保険+付帯サービス(税込): 1,835円          (備考) ■契約時: 当月分+翌月分の賃料・管理費をお支払い頂きます ■ペット飼育時: 敷金1ヶ月追加(別途飼育相則参照・要申請書) ■解約時: ルームクリーニング費用及び借主負担分の原状回復費用をお支払い頂きます</small>		
物件所在地	東京都渋谷区神山町17-1		
交通	東京メトロ千代田線 代々木公園駅 徒歩8分 小田急線 代々木八幡駅 徒歩9分 東急田園都市線 渋谷駅 徒歩10分		
間取り詳細	3階: DK 7.60畳, 洋室 4.90畳		
構造	鉄筋コンクリート 4階 / 9階建		
面積	36.43㎡	向き	北西
築年月	2018年12月19日	契約期間	定期借家契約 2年
退去日		入居時期	相談
駐車場	要問合せ 駐輪場 バイク置き場		
設備	2口ガス(グリル付) 独立洗面台 脱衣室 浴室乾燥機 追焚 温水洗浄便座 エアコン 床暖房 角部屋		
入居諸条件	ペット可, 二人入居可		
損害保険			
保証会社	必須 トーシンライフ、オリコフォレントインシュア、全保連/保証料: 初回=賃料等×50%、月額=賃料等×1%		
備考	■住居専用 ■民泊利用不可 ■自転車: 月額500円 バイク: 月額2,000円 ※要空き確認・2年分一括払い ■部屋タイプ:A ■再契約可(条件未定) ◆内見予約は『スマート内覧』◆■外国籍相談可(申込条件: 在留カード必須、日本語読み書き出来る方、連帯保証人必須: 日本人又は永住者) ■一部法人保証会社未加入時: 敷金・礼金を各1ヶ月追加 ※内装は入居までに変更となる場合がございます		

外観



その他

間取り図



※図面と異なる場合は現況を優先となります。

**新宿本店**

新宿区新宿3-21-4新宿ニュータワービル1階  
TEL: 03-6279-2032



**みずべや**  
水商売のお部屋



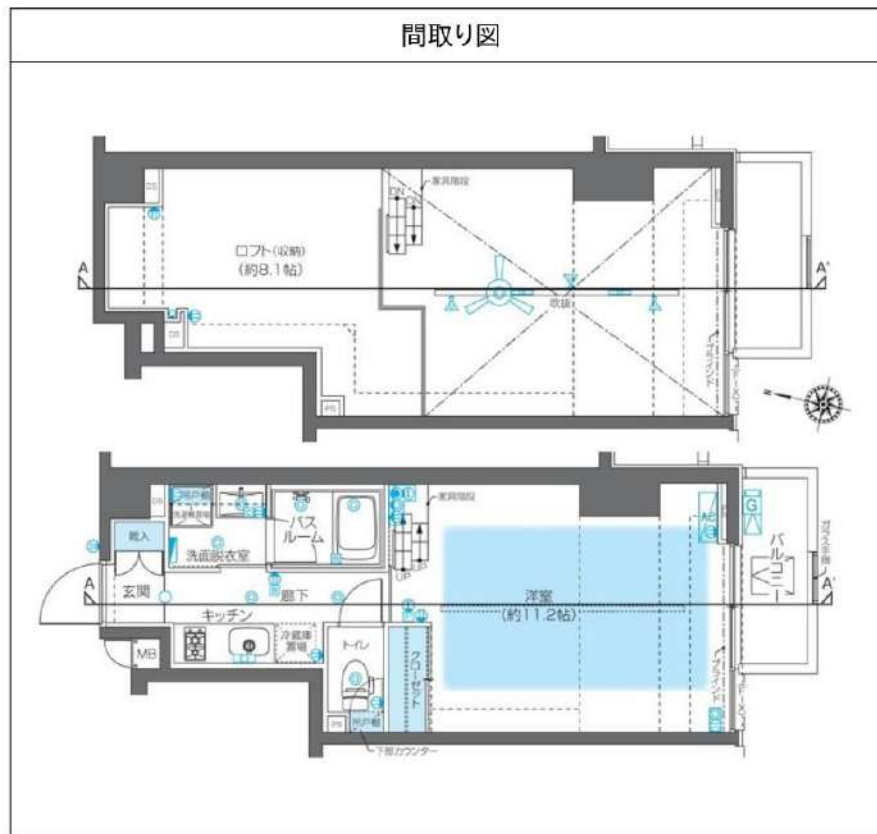
**あずま通り店**

新宿区歌舞伎町1-8-3良川ビル2階  
TEL: 03-6205-5732

# ZOOM神宮前 1202

物件種別	間取り	賃料	管理費等
マンション	1K	244,000円	5,000円

敷金/保証金	244,000円	礼金/権利金	244,000円
敷引/償却金		更新料	
更新事務手数料			
その他費用	<small>[-一時金] 鍵交換費用(税込): 33,000円                  [月次費用] 家財保険+付帯サービス(税込): 1,835円                  (備考) ■契約時: 当月分+翌月分の賃料・管理費をお支払い頂きます ■ペット飼育時: 敷金1ヶ月追加(別途飼育相則参照・要申請書) ■解約時: ルームクリーニング費用及び借主負担分の原状回復費用をお支払い頂きます</small>		
物件所在地	東京都渋谷区千駄ヶ谷2丁目28-3		
交通	東京メトロ副都心線 北参道駅 徒歩7分 中央・総武線各停 千駄ヶ谷駅 徒歩9分 都営大江戸線 国立競技場駅 徒歩9分		
間取り詳細	12階: 洋室 11.20畳, ロフト 8.10畳		
構造	鉄筋コンクリート 12階 / 13階建		
面積	34.20㎡	向き	南東
築年月	2017年10月6日	契約期間	定期借家契約 2年
退去日		入居時期	相談
駐車場	要問合せ 駐輪場 バイク置き場		
設備	2口ガス 独立洗面台 脱衣室 浴室換気乾燥機 追焚 温水洗浄便座 フローリング 室内洗濯機置場		
入居諸条件	ペット可, 二人入居可		
損害保険			
保証会社	必須 トーシンライフ、オリコフォレントインシュア、全保連/保証料: 初回=賃料等×50%、月額=賃料等×1%		
備考	■住居専用 ■民泊利用不可 ■自転車: 月額500円 バイク: 月額2,000円※要空き確認・2年分一括払い ■部屋タイプ: R ■一部法人保証会社未加入時: 敷金・礼金を各1ヶ月追加 ■再契約可(条件未定) ■外国籍相談可(申込条件: 在留カード必須、日本語読み書き出来る方、運帯保証人必須: 日本人又は永住者) ◆内見予約は「スマート内覧」◆ ※内装は入居までに変更となる場合がございます		



※図面と異なる場合は現況を優先となります。

**新宿本店** 新宿区新宿3-21-4新宿ニュータウンビル1階  
TEL: 03-6279-2032

**みずべや**  
水商売のお部屋

**あずま通り店** 新宿区歌舞伎町1-8-3良川ビル2階  
TEL: 03-6205-5732

# ZOOM渋谷富ヶ谷 1401

物件種別	間取り	賃料	管理費等
マンション	1LDK	260,000円	15,000円

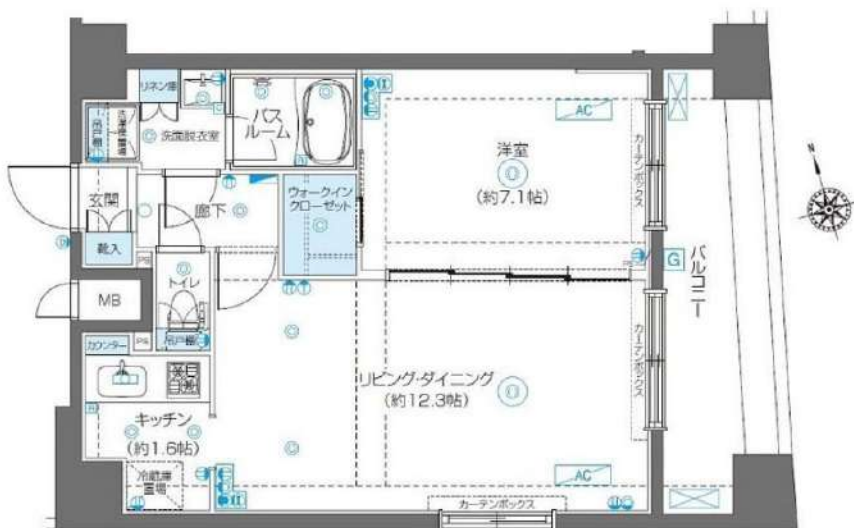
敷金/保証金	260,000円	礼金/権利金	260,000円
敷引/償却金		更新料	1ヶ月(新賃料)
更新事務手数料			
その他費用	<small>[-一時金] 鍵交換費用(税込): 33,000円                  [月次費用] 家財保険+付帯サービス(税込): 1,835円                  (備考) ■契約時: 当月分+翌月分の賃料・管理費をお支払い頂きます ■ペット飼育時: 敷金1ヶ月追加(別途飼育相則参照・要申請書) ■解約時: ルームクリーニング費用及び借主負担分の原状回復費用をお支払い頂きます</small>		
物件所在地	東京都渋谷区富ヶ谷2丁目8-2		
交通	小田急線 代々木八幡駅 徒歩8分 東京メトロ千代田線 代々木公園駅 徒歩8分		
間取り詳細	14階: LDK 13.90畳, 洋室 7.10畳		
構造	鉄筋コンクリート 14階 / 14階建		
面積	48.48㎡	向き	東
築年月	2014年3月11日	契約期間	普通借家契約 2年
退去日		入居時期	即入居
駐車場	要問合せ 駐輪場 バイク置き場		
設備	2口ガス(グリル付) 独立洗面台 脱衣室 浴室乾燥機 温水洗浄便座 フローリング 室内洗濯機置場		
入居諸条件	ペット可, 二人入居可		
損害保険			
保証会社	必須 トーシンライフ、オリコフォレントインシュア、全保連/保証料: 初回=賃料等×50%、月額=賃料等×1%		
備考	■住居専用 ■民泊利用不可 ■自転車: 月額500円 バイク: 月額2,000円(契約時2年間一括払い※台数要確認) ■部屋タイプ: G ■外国籍相談可(申込条件: 在留カード必須、日本語読み書き出来る方、連帯保証人必須: 日本人又は永住者) ■一部法人保証会社未加入時: 敷金・礼金を各1ヶ月追加 ◆内見予約は『スマート内覧』◆		

外観



その他

間取り図



※図面と異なる場合は現況を優先となります。

新宿本店

新宿区新宿3-21-4新宿ニュータウンビル1階  
TEL: 03-6279-2032



みずべや  
水商売のお部屋



あずま通り店

新宿区歌舞伎町1-8-3良川ビル2階  
TEL: 03-6205-5732



# GRAN PASEO西麻布 403

賃貸マンション



新宿本店

新宿区新宿3-21-4新宿ニュータウンビル1階  
TEL: 03-6279-2032



みずのべや  
水商売のお部屋



あずま通り店

新宿区歌舞伎町1-8-3良川ビル2階  
TEL: 03-6205-5732

複数路線利用可◎ペット飼育も可能です★

1LDK	専有面積	40.70㎡
賃料		294,000円
管理費		20,000円

礼金 - 敷金 -

入居時期 予定 2026年08月上旬

先行申込可・先行契約不可

海外審査不可



※設備と異なる場合は相応を優先となります。  
※賃料発生日は申込から原則2週間となります。

## ◆アクセス

東京メトロ日比谷線「広尾」駅徒歩 10分

東京メトロ日比谷線「六本木」駅徒歩14分 東京メトロ銀座線「表参道」駅徒歩15分

## ◆物件概要

【住所】東京都港区西麻布4丁目18-25

【構造】鉄筋コンクリート造地上階数4階 【築年数】2022年12月

【駐車場】設備 無 【設備】設備 有 【バイク置場】設備 有 ※設備有の場合は要問い合わせ

【向き】南

【契約期間】普通借家契約2年

【更新料】新賃料の1ヶ月

## ◆初期費用

①保証委託料/ファイリスの初期保証委託料: 50% 月額保証料: 1,000円

②損害保険/布引火災保険2ヶ月 23,000円

③当月分日割賃料

④翌月分賃料

⑤その他費用【一時金】安心入居サポート(税込・必須) 22,000円 鍵交換費用(税込・必須) 27,500円

## ◆入居条件

ペット(可)、ルームシェア(相談)、外国人入居(相談)、学生専用(相談)、楽器使用(不可)、高齢者(相談)、子供(相談)、事務所(不可)、性別(不可)、单身(可)、二人入居(相談)、法人(可)、未成年契約(不可)

## ◆設備

2F以上オートロックダブルロック、ダブルキー、エレベーターオートロック、最上階、南面バルコニー、デザインバス、外壁タイル張り、防犯カメラ、メールボックス、2-4階間換気システム、3口以上コンセント、B・S・C・S、インターホンをウォークロゼット、エアコンボス給湯システムキッチン、シューズボックス、ネット使用料不要、バス・トイレ別、フローリング、マルチメディアコンセント、温水洗浄便座、高速ネット対応、室内洗濯機置場、人感照明センサー、洗面化粧台、洗面所独立、洗面台、追い焚き風呂、浴室乾燥、2-4階間ゴミ出し可、エレベーター、宅配BOX、敷地内ゴミ置き場

## ◆備考

短期解約違約金: (1年未満: 賃料+管理費2ヶ月分、2年未満: 賃料+管理費1ヶ月分)

2ヶ月前解約予告

先行申込可

法人契約の場合: 礼金1ヶ月追加で法人規定ご相談可能

過去時ルームクリーニング費用(税込): 66,000円

過去時エアコン内部洗浄費用(税込): 16,500円/台

ペット: 大型犬1匹まで、小型犬または猫の場合2匹まで、1匹につき敷金1ヶ月追加、過去時併納

## ◆周辺施設

※付帯施設の一部は、現状とは異なる場合がございます。

-株式会社清水薬局 本店

-刀根歯科医院

-3-T-D HIROO

-3-T-M-T 南青山セブ丁目店