

東武東上線「ときわ台」駅 徒歩7分 東武東上線「中板橋」駅 徒歩17分  
有楽町線「小竹向原」駅 徒歩23分 「東新町一丁目」バス停下車徒歩4分

FR :

# クレヴィスタ板橋ときわ台 404

東京都板橋区東新町1丁目50-10

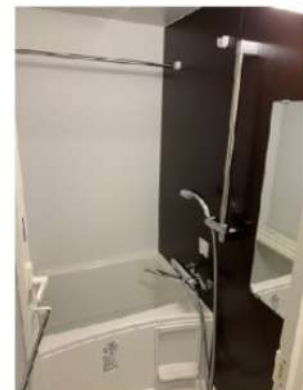
構造 鉄筋コンクリート10階建

面積 25.46㎡

竣工 2019年1月

間取り 1K

退去予定日：2026/04/21  
方角：西



### セールスポイント

「クレヴィスタ板橋ときわ台」のここがイチオシ。ファミリーマート板橋東新町二丁目店まで徒歩3分と近場にコンビニがあるのもポイント。フローリングの床で、木目調の温かな雰囲気が居心地を良くしてくれます。新しい土地で新しい生活を。魅力的なお部屋を板橋区エリアの東武東上線ときわ台近で探しましょう。きっと素敵なお部屋が見つかります。

### スマートホーム

スマホアプリ「Space Core」で利用可。お部屋により設置されている機器が異なる場合や、非設置の物件もございますので現地をご確認ください。【機能】①スマートロック②温湿度センサー③室内防犯カメラ④赤外線家電操作機能⑤管理会社とのチャット機能など

※図面と現況が異なる場合は現況優先になります。


### ▼賃貸借条件

賃料	85,000円
共益費	15,000円
契約期間	2年
更新料	新賃料の1ヶ月
その他条件	
ペット	不可
法人	可
外国籍	社会人/大学生 敷金+1 上記以外 敷金+3 償却1

【確認事項】  
・レジデンシャルサポート (賠償責任・火災保険、24時間駆付)  
・法人(保証会社不可):敷金+2ヶ月/礼金+2ヶ月  
・水・風可:敷金+1ヶ月  
・2人入居:敷金+1ヶ月  
・不動産業者入居不可 (連保も不可)  
・民泊転貸禁止・先行申込可・先行契約不可

### ▼初期費用

敷金	0ヶ月
礼金	0.5ヶ月
保証:イオースカート	緊急連絡先40%
保証:ルームバンク 口振手数料¥330	緊急連絡先40%
保証:GTN	GTN 外国籍の方エポスグローバルプラン 総額家賃の100% +月次費用 総額家賃の2%
その他月額費用 (詳細左記記載)	レジデンシャルサポート料 800円
室内清掃費用	55,000円
鍵交換代	44,000円
その他初期費用	書類作成代: 11,000円
入居時期	予定2026年5月下旬

新宿本店 新宿区新宿3-21-4新宿ニュータワービル1階  
TEL: 03-6279-2032



みずのいわや  
水商売のお部屋



あずま通り店 新宿区歌舞伎町1-8-3良川ビル2階  
TEL: 03-6205-5732

# プレール・ドゥーク豊島園

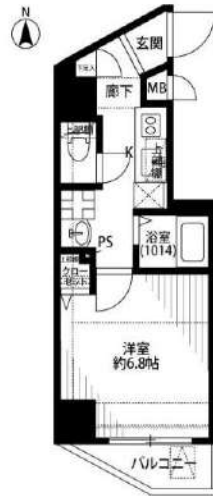
住み替え応援システムRe・Room  
家賃でポイントがたまる！  
住み替えて使ってお得！

安心管理システム24時間管理  
学生・女性にオススメ

平成20年築・南向き・角部屋、独立洗面台完備

7階のお部屋で日当たり良好♪眺望良好♪

徒歩6分にユナイテッドシネマ♪温泉施設・テーマパークも身近に！



**新生活応援**  
月額賃料 +5,000円で家電4点付きに！

かしこく！手軽に！  
**家電付**  
家賃は+5,000円

詳細はイタジジ申込フォームよりご案内

木下の賃貸 友の会  
詳細はこちら▶



※図面と現況が異なる場合には現況を優先とします。

ACCESS	
西武池袋線 練馬駅 徒歩6分	
都営大江戸線 豊島園 徒歩5分	
西武有楽町線 練馬駅 徒歩6分	
701号室	賃料 <b>87,000円</b>
	管理費 <b>8,000円</b>
	敷金 <b>0ヶ月</b> 礼金 <b>1ヶ月</b>

OUTLINE			
間取り	1K	タイプ	専有面積 24.01㎡
入居日	2026/7/3	内見	2026/6/22
「木下の賃貸」友の会費		2,530 円(税込)/月額	
所在地	東京都練馬区練馬3丁目15-14		
構造	RC造	規模	9階建7階
竣工日	2008年04月	総戸数	34戸
駐車場施設	無	空き	無
駐輪場施設	有	空き	要確認
駐車場敷金	なし	駐車場賃料	0 円/月額
ペット飼育	不可	ペット飼育の場合の敷金	
方位	南	ガス	パレットガス推奨
建物管理会社	株式会社キノシタコミュニティ		
		電気	パレット電気推奨

LEASE CONDITION			
契約期間	2年	更新料	新賃料 1.25 ヶ月
解約予告	1ヶ月前に文書で当社宛に通知		
スマートロック登録費用	27,500 円(税込)	消毒代	26,400 円(税込)
定額ルームクリーニング代	63,800 円(税込)		

EQUIPMENT			
オートロック	○	洗濯機置場	○
エレベーター	○	浴室乾燥機	○
TVモニター付きインターフォン	○	洗浄機能付暖房便座	○
宅配ボックス	○	追い焚き	○
ガスコンロ	○	居室床材フローリング	○
IHクッキングヒーター	○	エアコン	○
独立洗面台	○	浄化槽	○
		バルコニー	○
		CATV	○
		BSアンテナ	○
		CSアンテナ	○
		カーシェアリング	

**備考**

①保証会社加入必須。  
木下グループ保証：初回保証料80%、利用手数料月額550円(税込)、継続保証委託料20,000円(2年毎)

②木下の賃貸友の会加入必須。入居者補償制度(火災保険)、住まいのトラブル緊急サポート等のサービスを提供。  
単身タイプ月額2,530円(税込)、ファミリータイプ月額3,190円(税込)/法人プラン月額990円(住まいのトラブル緊急サポートのみ)

※保証会社利用の法人契約は、単身タイプまたはファミリータイプのどちらかの契約が必要です。

③12か月未満の解約時、賃料1か月分の違約金が御座います。

④CATV、BS-CS110、インターネット等(導入されているか否かは要確認)には別途契約、費用がかかります。

⑤定額ルームクリーニング費用が募集時に設定されている場合、初動時に必ずお支払い頂きます。

**新宿本店** 新宿区新宿3-21-4新宿ニュータウンビル1階 TEL: 03-6279-2032

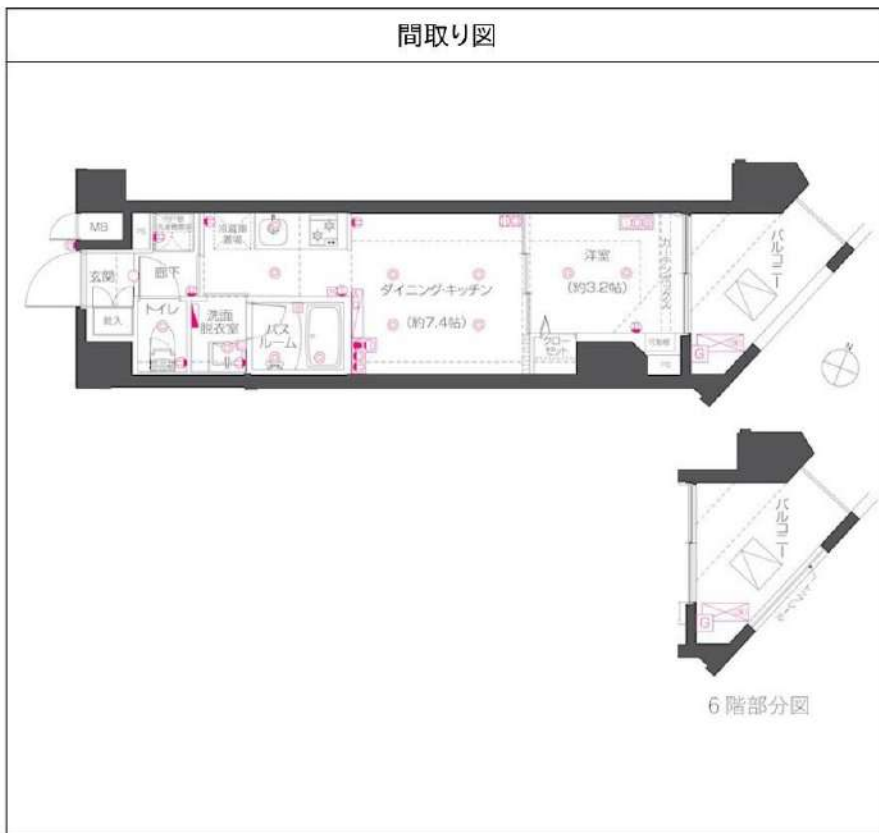
**みずべや** 水商売のお部屋

**あずま通り店** 新宿区歌舞伎町1-8-3良川ビル2階 TEL: 03-6205-5732

# ZOOM練馬高野台 602

物件種別	間取り	賃料	管理費等
マンション	1DK	101,000円	10,000円

敷金/保証金	101,000円	礼金/権利金	101,000円
敷引/償却金		更新料	1ヶ月(新賃料)
更新事務手数料			
その他費用	[月次費用]家財保険+付帯サービス(税込):1,735円 [備考] ■契約時:当月分+翌月分の賃料・管理費をお支払い頂きます ■ペット飼育時:敷金1ヶ月追加(別途飼育規則参照・要申請書) ■解約時:ルームクリーニング費用及び借主負担分の原状回復費用をお支払い頂きます		
物件所在地	東京都練馬区高野台4丁目11-23		
交通	西武池袋線 練馬高野台駅 徒歩12分 西武池袋線 石神井公園駅 徒歩16分		
間取り詳細	6階:DK 7.40畳, 洋室 3.20畳		
構造	鉄筋コンクリート 6階 / 8階建		
面積	28.21㎡	向き	北東
築年月	2026年5月15日	契約期間	普通借家契約 2年
退去日		入居時期	即入居
駐車場	駐輪場 バイク置き場		
設備	2口ガス(グリル付) 独立洗面台 脱衣室 浴室乾燥機 温水洗浄便座 フローリング 室内洗濯機置場		
入居諸条件	ペット可, 二人入居可		
損害保険			
保証会社	必須 トーシンライフ、オリコフォレントインシュア、全保連/保証料:初回=賃料等×50%、月額=賃料等×1%		
備考	■住居専用 ■民泊利用不可 ■部屋タイプ:B ■自転車:月額500円 バイク:月額2,000円(契約時2年間一括払い※台数要確認) ■一部法人保証会社未加入時:敷金・礼金を各1ヶ月追加 ■外国籍相談可(申込条件:在留カード必須、日本語読み書き出来る方、連帯保証人必須:日本人又は永住者) ■短期解約違約あり:契約開始日より1年未満に退去した場合は賃料+管理費の1ヶ月分を支払うこと		



※図面と異なる場合は現況を優先となります。

**新宿本店** 新宿区新宿3-21-4新宿ニュータウンワビル1階  
TEL: 03-6279-2032

**みずべば**  
水商売のお部屋

**あずま通り店** 新宿区歌舞伎町1-8-3良川ビル2階  
TEL: 03-6205-5732

防犯カメラ,外壁タイル張り,分譲タイプ,2F以上,オートロック,モニタ付オートロック,ディンプルキー,24時間緊急通報システム,角住戸

【外観】



【間取り図】



※図面と現状が異なる場合は現状優先となります。

賃料	103,000円		
管理費等	15,000円	間取り	1K
敷金	無	礼金	無
敷引 償却金	-	保証金	-
建物名	メインステージ板橋志村II		
物件種別	マンション	号室	0406号室
建物所在地	東京都板橋区坂下1丁目18-19		
交通	都営三田線 志村三丁目 徒歩5分 都営三田線 蓮根 徒歩13分		
間取詳細	洋室(8.1畳)		
構造・規模	鉄筋コンクリート5階建4階		
専有面積	26.28㎡	向き	北東
築年月	2012年12月28日	契約期間	2年
入居時期	2026年7月下旬予定	更新料	1.5ヶ月(新賃料)
損害保険	有 16,000円 24ヶ月		
駐車場	駐輪場,バイク置き場		
設備	エレベーター,24時間ゴミ出し可,風除室,敷地内ゴミ置き場,宅配BOX,システムキッチン,2口コンロ		
その他費用	[一時金] ハウスクリーニング費用(退去時請求):49,500円 退去時鍵交換費用(契約時請求):29,700円 AMLクラブサポート費用(契約時請求):16,500円 [備考] ①短期解約違約金有(1年未満=1ヶ月,半年未満=2ヶ月) ②エアコンクリーニング費用(1台あたり16,500円税込込み・退去時請求)		
入居諸条件	ペット可 事務所不可 楽器等の使用不可 二人相談		
保証会社	必須 家賃総額より50%~		
備考			

情報更新日 2026年5月25日

No.05720406

新宿本店

新宿区新宿3-21-4新宿ニートワークビル1階  
TEL:03-6279-2032



みずべや  
水商売のお部屋



あずま通り店

新宿区歌舞伎町1-8-3良川ビル2階  
TEL:03-6205-5732

防犯カメラ,オートロック,モニタ付オートロック,ダブルロック,ディンプルキー,24時間緊急通報システム

【外観】

【間取り図】



**E TYPE 1LDK** 213,10,460  
 専有面積 33.44㎡ (19.11坪) 4.80m  
 V型物件申込  
 03-6279-2032



※図面と現状が異なる場合は現状優先となります。

賃料	133,000円		
管理費等	15,000円	間取り	1LDK
敷金	無	礼金	無
敷引 償却金	-	保証金	-
建物名	メインステージ練馬春日町		
物件種別	マンション	号室	0410号室
建物所在地	東京都練馬区高松2丁目3-12		
交通	都営大江戸線 練馬春日町 徒歩14分		
間取詳細	洋室(3.3畳) LDK(10.2畳)		
構造・規模	鉄筋コンクリート5階建4階		
専有面積	33.44㎡	向き	西
築年月	2021年7月下旬	契約期間	2年
入居時期	2026年7月下旬予定	更新料	1.5ヶ月(新賃料)
損害保険	有 20,000円 24ヶ月		
駐車場	駐輪場,バイク置き場		
設備	エレベーター,24時間ゴミ出し可,敷地内ゴミ置き場,宅配BOX,システムキッチン,ガスコンロ設置済		
その他費用	[一時金] ハウスクリーニング費用(退去時請求):55,000円 退去時鍵交換費用(契約時請求):29,700円 AMLクラブサポート費用(契約時請求):16,500円 [備考] ①短期解約違約金有(1年未満=1ヶ月,半年未満=2ヶ月) ②エアコンクリーニング費用(1台あたり16,500円税込込み・退去時請求)		
入居諸条件	ペット可 事務所不可 楽器等の使用不可 二人相談		
保証会社	必須 家賃総額より50%~		
備考			

情報更新日 2026年5月28日

No.1180410

新宿本店 新宿区新宿3-21-4新宿ニートワークビル1階  
 TEL: 03-6279-2032



みずべや  
 水商売のお部屋



あずま通り店 新宿区歌舞伎町1-8-3良川ビル2階  
 TEL: 03-6205-5732

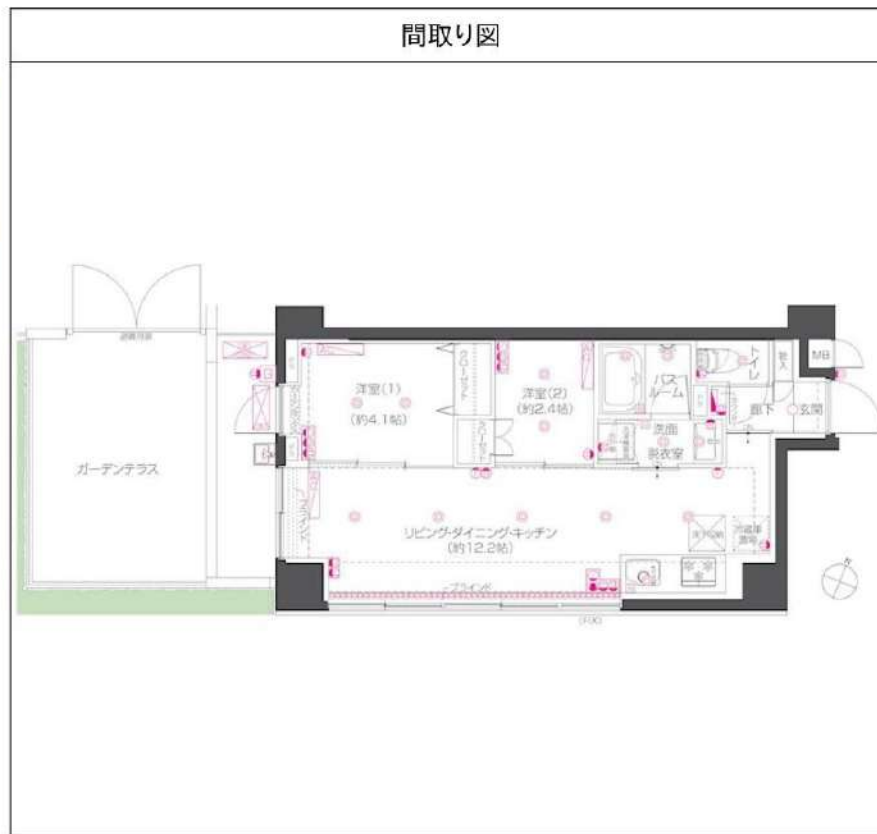
# ZOOM練馬高野台 107

物件種別	間取り	賃料	管理費等
マンション	2LDK	159,000円	15,000円

敷金/保証金	159,000円	礼金/権利金	159,000円
敷引/償却金		更新料	1ヶ月(新賃料)
更新事務手数料			
その他費用	[月次費用]家財保険+付帯サービス(税込):1,835円 [備考]■契約時:当月分+翌月分の賃料・管理費をお支払い頂きます ■ペット飼育時:敷金1ヶ月追加(別途飼育規則参照・要申請書) ■解約時:ルームクリーニング費用及び借主負担分の原状回復費用をお支払い頂きます		
物件所在地	東京都練馬区高野台4丁目11-23		
交通	西武池袋線 練馬高野台駅 徒歩12分 西武池袋線 石神井公園駅 徒歩16分		
間取り詳細	1階:LDK 12.20畳, 洋室 4.10畳, 洋室 2.40畳		
構造	鉄筋コンクリート 1階 / 8階建		
面積	42.05㎡	向き	南西
築年月	2026年5月15日	契約期間	普通借家契約 2年
退去日		入居時期	即入居
駐車場	駐輪場 バイク置き場		
設備	3口ガス(グリル付) 独立洗面台 脱衣室 浴室乾燥機 温水洗浄便座 フローリング 室内洗濯機置場		
入居諸条件	ペット可, 二人入居可		
損害保険			
保証会社	必須 トーシンライフ、オリコフォレントインシュア、全保連/保証料:初回=賃料等×50%、月額=賃料等×1%		
備考	■住居専用 ■民泊利用不可 ■部屋タイプ:J2g ■自転車:月額500円 バイク:月額2,000円(契約時2年間一括払い※台数要確認) ■一部法人保証会社未加入時:敷金・礼金を各1ヶ月追加 ■外国籍相談可(申込条件:在留カード必須、日本語読み書き出来る方、連帯保証人必須:日本人又は永住者) ■短期解約違約あり:契約開始日より1年未満に退去した場合は賃料+管理費の1ヶ月分を支払うこと		

外観

その他



※図面と異なる場合は現況を優先となります。

**新宿本店** 新宿区新宿3-21-4新宿ニューターワビル1階  
TEL: 03-6279-2032



**みずべや**  
水商売のお部屋



**あずま通り店** 新宿区歌舞伎町1-8-3良川ビル2階  
TEL: 03-6205-5732

# ルール中板橋六番館 201

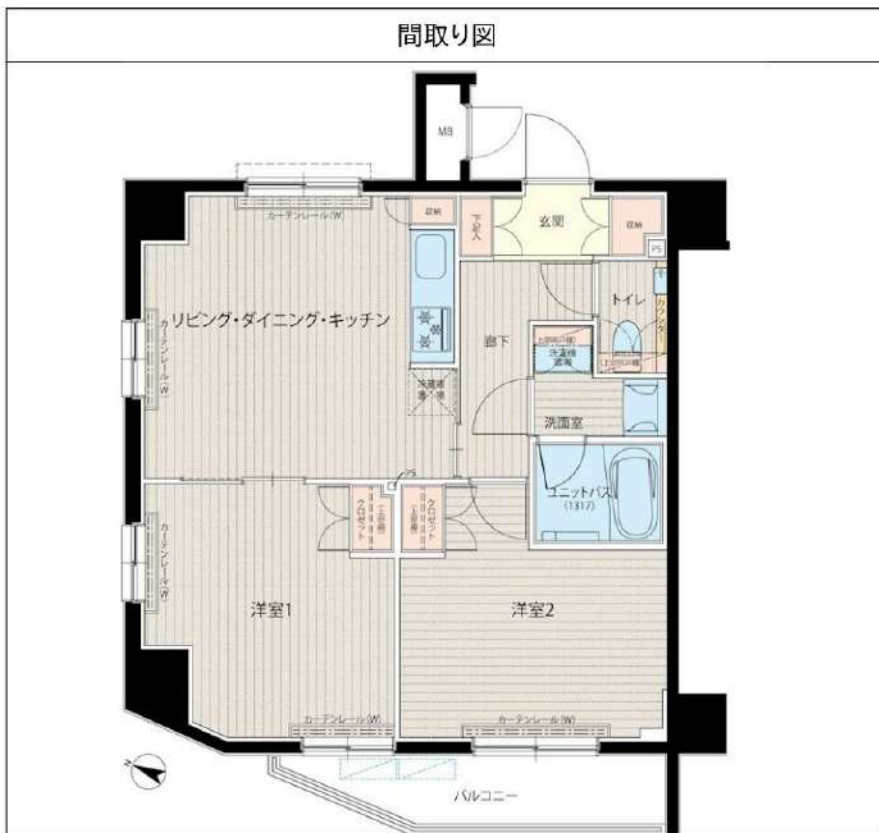
物件種別	間取り	賃料	管理費等
マンション	2LDK	185,000円	13,000円

敷金/保証金	0円	礼金/権利金	185,000円
敷引/償却金		更新料	1ヶ月(新賃料)
更新事務手数料			
その他費用	[一時金]TFDclub: 20,000円, ルームクリーニング費用(退去時): 77,000円		
物件所在地	東京都板橋区柴町8番9		
交通	東武東上線 大山駅 徒歩13分 東武東上線 中板橋駅 徒歩10分 都営三田線 板橋区役所前駅 徒歩13分		
間取り詳細	2階: LDK 10.60畳, 洋室 7.30畳, 洋室 6.80畳		
構造	鉄筋コンクリート 2階 / 9階建		
面積	56.14㎡	向き	南西
築年月	2026年3月下旬	契約期間	普通借家契約 2年
退去日		入居時期	即入居
駐車場	駐輪場		
設備	24時間緊急通報システム, BS, CATV, CS, TVインターホン, エアコン, オートロック, ガス給湯, システムキッチン, シューズボックス, ダブルデインプルキー, ダブルロック, デインプルキー, バストイレ別フロアリング, モニタ付オートロック, 温水洗浄便座, 室内洗濯機置場, 洗面化粧台, 洗面所独立, 全居室フローリング, 全室照明付き, 浴室乾燥, クローゼット, 3口以上コンロ, グリル, 追い焚き風呂, 24時間ゴミ出し可, エレベーター, 外壁コンクリート, 宅配BOX, 敷地内ゴミ置き場, 分譲タイプ, 防犯カメラ, 管理室, メールボックス		
入居諸条件			
損害保険	要 全管協少額短期保険 20,000円 (2年)		
保証会社	必須 初回保証料30%(家賃+管理費)年間保証料10,000円 ※学生初回保証料9,000円(学生契約可能)		
備考	短期解約違約金有(1年以内に借主の都合の場合、賃料及び管理費の1ヶ月分)短期解約違約金有(1年以内に借主の都合の場合、賃料及び管理費の1ヶ月分)		

外観



その他



※図面と異なる場合は現況を優先となります。

**新宿本店** 新宿区新宿3-21-4新宿ニュータワービル1階  
TEL : 03-6279-2032



**みずべや**  
水商売のお部屋



**あずま通り店** 新宿区歌舞伎町1-8-3良川ビル2階  
TEL : 03-6205-5732