

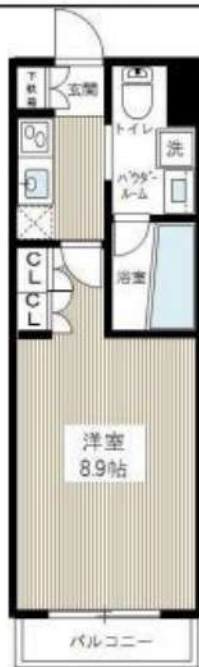
賃貸マンション

1K 25.80m<sup>2</sup>

京急空港線「荏谷」駅 徒歩 8分

京急本線「京急蒲田」駅 徒歩 12分  
京浜東北線「蒲田」駅 徒歩 19分

分譲賃貸マンション！ペット飼育可能！



※図面と異なる場合は現況優先となります。

※初期費用のお支払いにクレジットカード決済をご利用可  
※法人様契約の際の諸条件は別途お問い合わせください

AXAS南蒲田AsylCourt(アクサス南蒲田アジールコート)の物件情報です！京急空港線「荏谷」駅徒歩8分！洋室8.9帖！ペット可分譲賃貸マンション！

<設備その他>エレベーター、宅配BOX、分譲タイプ、メールボックス、敷地内ゴミ置き場、都市ガス、ガスコンロ設置済、2口コンロ、ガスキッチン、バス・トイレ別、浴室乾燥、温水洗浄便座、洗面所独立、シャワー、エアコン、BS、CS、TVインターホン、オートロック、当社管理物件、ガス給湯、フローリング、室内洗濯機置場、クローゼット、シューズボックス

■保証会社備考①学生プラン：初回保証料 10,000円～②留学生プラン(連帯保証人不要)初回保証料：毎月支払合計の100～120%(最低保証料40,000円)月額保証料 毎月支払合計の2% 外国人サポートプラン利用料 10,800円/年(初年度より) ■電気含むライフライン→取次業者からご案内有※申込自由※非対象物件有 ■退去時、貸主指定業者による室内クリーニング費(49,500円税込)・エアコン内部洗浄(16,500円税込/台)は借主様負担

物件名	AXAS南蒲田AsylCourt
号室	0310
所在地	東京都大田区南蒲田2丁目21番9号
賃料	97,000円
管理費等	管理費 8,000円
敷金/礼金	敷金： - 礼金： 1ヶ月
損保	有り 火災保険 24ヶ月 18,000円 ※保険料は目安です。ご意向確認の上でご提案いたします。
契約期間	普通借家契約 2年 築年月 2014年11月
更新	更新料 新賃料1.5ヶ月/更新事務手数料 11,000円
現況	予定 2026年05月06日退去予定
所在階	3階 向き 西
構造	鉄筋コンクリート造 地上階数 5階
ペット	可

[一時金] 文書事務手数料(税込):11000円 鍵交換費用(税込):33000円 ステージ安心サポート24(税込):19800円 [月次費用] 振替事務手数料(税込):330円 [備考]※ペット飼育時敷金+1ヶ月(小型犬・猫いずれか1匹、退去時：消臭費・建具清掃費49,500円税込・借主様負担)※短期解約違約金有(1年未満1ヵ月)※火災保険料は目安です。保証会社加入の事(エポス・ルームバンク)※保証料【初回】毎月支払合計額の50%【月額】毎月支払合計額の2% ※保証会社利用しない場合敷金2ヶ月(法人様のみ相談可)

その他費用

新宿本店 新宿区新宿3-21-4新宿ニュータワービル1階  
TEL：03-6279-2032



みずべや  
水商売のお部屋



あずま通り店 新宿区歌舞伎町1-8-3良川ビル2階  
TEL：03-6205-5732

FOR RENT

☆設備充実☆敷礼ゼロ☆ペット可☆

東急多摩川線 鵜の木 駅 徒歩 6分

/ 東急池上線 久が原駅 徒歩9分

賃料

98,000 円

1R

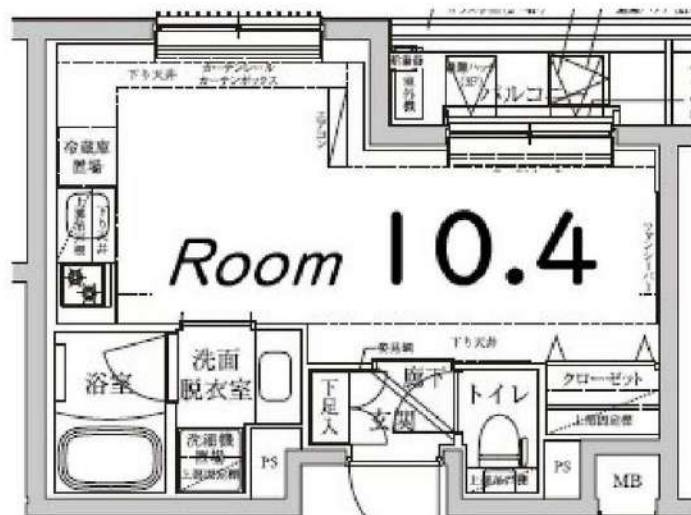
309号室 / 25.84㎡

管理費 10,000円

敷金 0 か月分

礼金 0 か月分

物件名	ルフレグランデ多摩川		
住所	東京都大田区鵜の木3-6-4		
交通	東急多摩川線 鵜の木駅 徒歩6分 東急池上線 久が原駅 徒歩9分		
構造	鉄筋コンクリート造 地上5階建て		
竣工	2021年3月		
開口向	南西	解約予告	2か月前
専有部	25.84㎡	募集現況	6/27 解約予定
更新料	新賃料 1.5か月	内見・鍵	不可
建物管理	南海ビルサービス(株) 03-3547-4102		
備考	<ul style="list-style-type: none"> <li>・家財保険料 20,000円(2年間)</li> <li>・安心サポート(月額) 1,000円(税別)</li> <li>・事務手数料 10,000円(税別)</li> <li>・鍵交換費 40,000円(税別)~(任意)</li> <li>・保証会社利用必須(家賃総額の50%~)</li> <li>更新保証料10,000円(1年間)</li> </ul> 【退去時】 <ul style="list-style-type: none"> <li>・退去時清掃費 35,000円(税別)</li> <li>・エアコン洗浄 15,000円(税別)</li> <li>・2年未満での解約:違約金総賃料1か月分</li> <li>・ペット飼育時は敷金1か月分預託要</li> </ul> ※小型犬または猫 1匹まで ※審査状況により条件変更もございます。		



- 専用ゴミ置場
- ペット可
- 室内洗濯機置場
- 温水洗浄便座
- 24時間換気システム
- システムキッチン(2口ガスコンロ)
- 独立洗面台
- ユニットバス
- 浴室換気乾燥機
- TVモニター付オートロック
- エレベーター
- 防犯カメラ
- 宅配BOX

ペット可



ペットは 小型犬 または 猫  
1匹まで  
(1匹につき敷金1か月分)

敷金・礼金

¥0

※インターネットは個別契約  
NTT東日本フレッツ光  
0120-116-116

※先行契約優先

※駐輪場等の共用部設備は  
建物管理に確認ください

外国籍・留学生応相談  
保証会社いえらぶ利用  
(初回保証料100%  
年間保証料15,000円)  
敷金2か月プラス預託  
※海外審査不可

図面と現況が異なる場合は現況を優先します

新宿本店 新宿区新宿3-21-4新宿ニューターワビル1階  
TEL: 03-6279-2032



みずべや  
水商売のお部屋



あずま通り店 新宿区歌舞伎町1-8-3良川ビル2階  
TEL: 03-6205-5732

# THE PREMIUM CUBE G 大崎 121

物件種別	間取り	賃料	管理費等
マンション	1K	120,000円	15,000円

**【Wi-Fiインターネット無料!※シーファイブ】ペット2匹可 高級賃貸マンション**

【Wi-Fiインターネット無料!※シーファイブ】ペット2匹可 高級賃貸マンション

外観

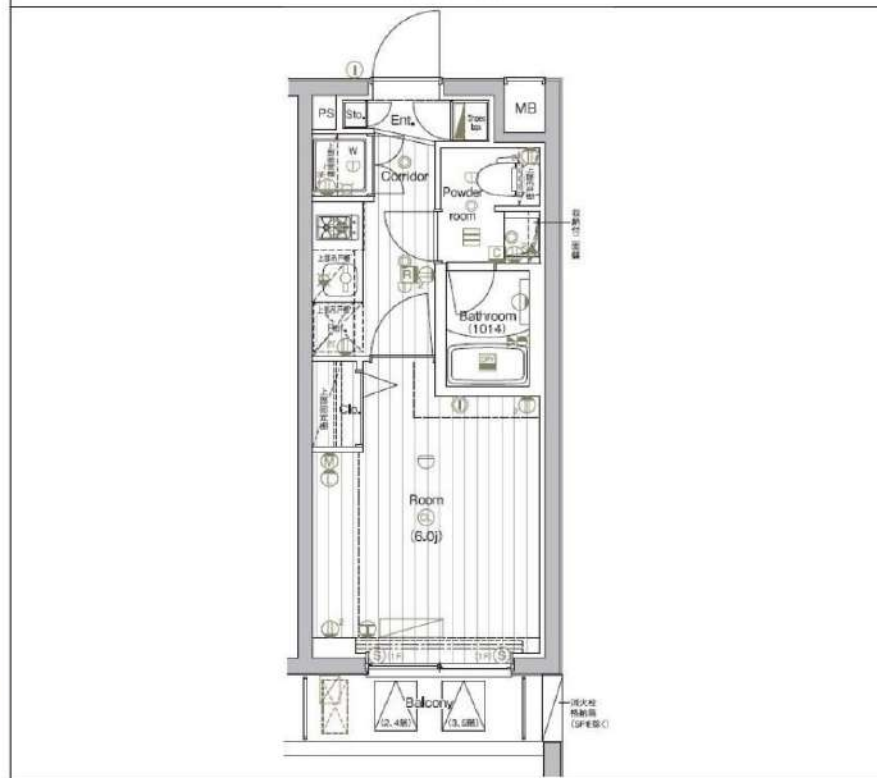


その他



※図面と異なる場合は現況を優先となります。

間取り図



敷金/保証金	120,000円	礼金/権利金	120,000円
敷引/償却金	120,000円	更新料	1.5ヶ月(新賃料)
更新事務手数料			
その他費用			
物件所在地	東京都品川区西品川2丁目2-25		
交通	山手線 大崎駅 徒歩9分 東急大井町線 下神明駅 徒歩10分 都営浅草線 戸越駅 徒歩14分		
間取り詳細			
構造	鉄筋コンクリート 1階 / 5階建		
面積	21.00㎡	向き	東
築年月	2020年4月	契約期間	普通借家契約 2年
退去日		入居時期	2026年5月13日
駐車場	駐輪場 バイク置き場		
設備	浴室乾燥, 24時間換気システム, ガス給湯, バス・トイレ別, CS, 押入, 2口コンロ, ガスキッチン, 温水洗浄便座, エアコン, 室内洗濯機置場, シャワー, BS, 人感照明センサー, モニタ付オートロック, 洗面化粧台, ネット使用料不要, クローゼット, フローリング, システムキッチン, トイレ有, ガスコンロ, ユニットバス, ガスコンロ設置済, バス有, シューズボックス, TVインターホン, エレベーター2基, デザイナーズ, 風除室, 外壁タイル張り, 宅配BOX		
入居諸条件	ペット可, 事務所不可, 二人入居可		
損害保険	要 23,000円(2年)		
保証会社	可 保証会社必須/～50%		
備考	<ul style="list-style-type: none"> <li>■入居中サポート/21450円</li> <li>■抗菌代/17600円</li> <li>■事務手数料/11000円</li> <li>■保証会社必須/～50%</li> <li>■保険/23000円</li> <li>■鍵費用/22000円</li> <li>■契約期間(2年普借)※違約金有☆AZPの賃料+1万円でスーパーゼロプラン適用★0■ペット飼育時条件有</li> </ul>		

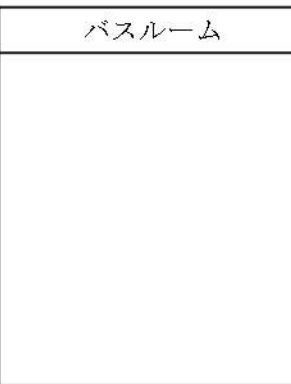
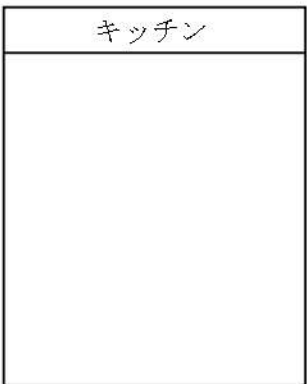
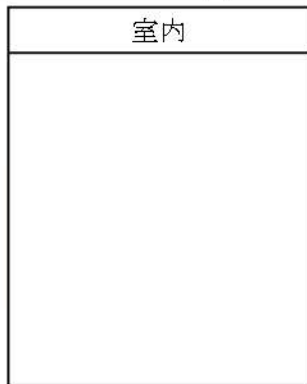
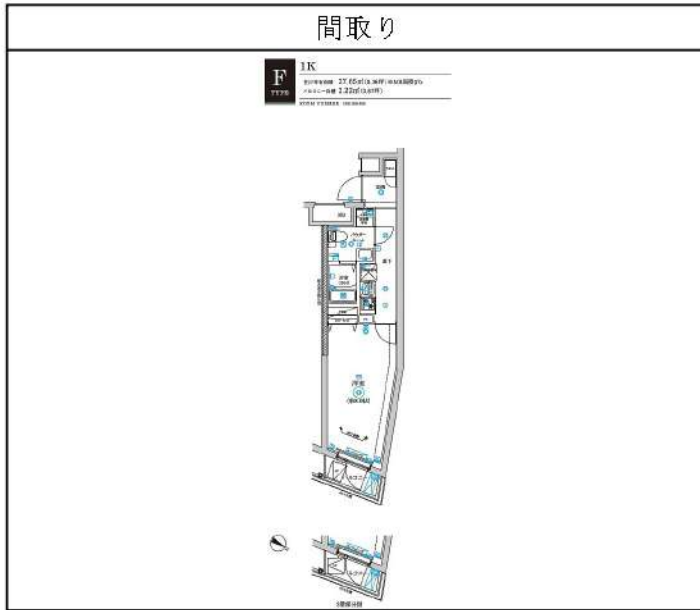
**新宿本店** 新宿区新宿3-21-4新宿ニューパークビル1階  
TEL: 03-6279-2032



**みずべや**  
水商売のお部屋



**あずま通り店** 新宿区歌舞伎町1-8-3良川ビル2階  
TEL: 03-6205-5732



※図面と現状が異なる場合は、現状が優先となります。■申込の際はITAMIDBBにてお願いします。■お部屋は原則として「クリーニング中」以外現状渡しです。■保証会社必須(エルズサポート・ジャックス・セゾンカードなど複数取扱有)。初回保証料は、賃料等の合計金額の50%~60%。年間更新料や月額保証料あり。但し、大手法人契約の場合で保証会社利用しない場合は敷金1か月分増です。■ペット飼育可の物件でペットを飼育する際は、申込書にその旨(種類・数)を記載。敷金1か月分増(退去時償却)。建物管理規約等により制限があります。また管理規約や使用細則等の違反により賃貸借契約が解除となる場合があります。■建物全館禁煙(電子タバコ含む)です。但し、専有部分においては、退去時に天井壁クロスを張替え(借主全額負担)を前提に容認します。■短期違約(1年未満・フリーレント)についての契約の場合は1年9か月未満)違約金賃料等の1か月分。■解約予告2か月前。更新料、新賃料1か月分。更新事務手数料0.5か月分(税別)。■駐車場・駐輪場・バイク置場については建物管理会社への空き確認を要します。また、お申し込みは原則別途建物管理会社にお申込み願います。■楽器使用相談物件可の物件の場合、建物管理規約等の制限があります。使用時間、音量について他の居住者様へのご配慮をお願いします。騒音苦情については、契約解除となる場合があります。■退去時にルームクリーニング、エアコンクリーニング等の費用負担があります。■インターネット回線については入居者様ご自身の責任で利用となります。ご希望の回線が建物に導入されていない場合もございます。■空き予定の場合は、先行契約となります。■空き予定の物件の場合、室内写真の提供が出来ない場合があります。

RELUXIA不動産		209	
賃料	125,000円		
管理・共益費	管理費 20,000円	共益費	0円
間取り	1K	物件種別	マンション
敷金	-	礼金	1.0ヶ月
交通	東急目黒線「不動前」駅 徒歩 6分		
物件所在地	東京都品川区西五反田四丁目27-1		
構造	鉄筋コンクリート造	地上 4階建	2階部分
専有面積	27.65㎡	向き	北東
築年月	2024年 5月	入居時期	2026年6月上旬
契約期間	2年間 (更新可)	原状回復	退去時精算
更新料	新賃料1ヶ月分	更新事務手数料	新賃料0.5ヶ月分+税
鍵交換代	30,800円	損害保険	2年 20,000円
その他費用	安心入居サポート:18700円 引越虫駆除サービス:17600円 顔認証登録費:7700円		
駐車場・駐輪場・バイク置場等の建物設備については下記建物管理会社へお問い合わせ下さい。			
建物管理会社	株式会社フューディアルコミュニティ	03-6435-5998	
保証会社	必須 (あんしん保証等)	初回保証料:50~60% (外国籍:70%) ※月額保証料あり ※詳細は申込時に保証会社プランを確認	
セールスポイント	ペット可 (成長時の体長50cm体重10kg以内の犬及び猫1匹まで)		
設備	BS CS オートロック モニター付オートロック 防犯カメラ ディンプルキー ダブルロック 分譲タイプ 管理人室 エレベーター 宅配BOX 角部屋 フローリング 風除室 クローゼット シューズボックス ガス2ロコンロ バストイレ別 温水洗浄便座 ガス給湯 室内洗濯機置場 洗面化粧台 浴室換気乾燥機 24h換気有 システムキッチン 24hゴミ出し可 敷地内ゴミ置き場 メールボックス エアコン		
備考	※インターネット使用料無料・IoT導入済		



# ハーモニーレジデンス品川大井町 403

物件種別	間取り	賃料	管理費等
マンション	1DK	129,500円	15,000円

## 【Wi-Fiインターネット無料※ファイバーゲート】築浅高級賃貸マンション

【Wi-Fiインターネット無料※ファイバーゲート】築浅高級賃貸マンション

### 外観

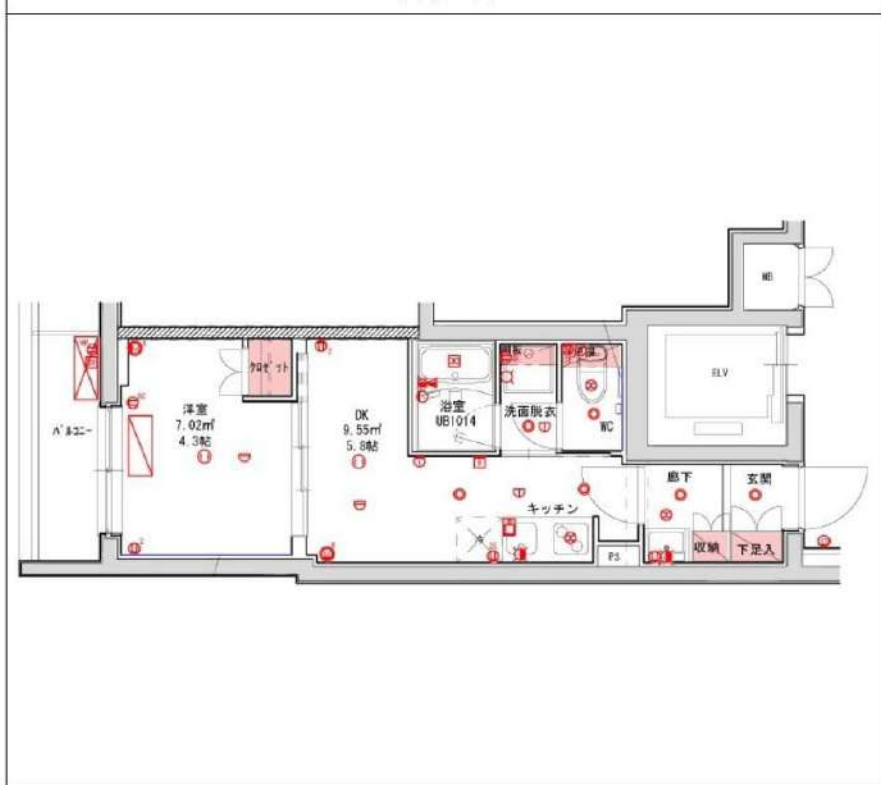


### その他



※図面と異なる場合は現況を優先となります。

### 間取り図



敷金/保証金	129,500円	礼金/権利金	129,500円
敷引/償却金	129,500円	更新料	1.5ヶ月 (新賃料)
更新事務手数料			
その他費用			
物件所在地	東京都品川区二葉1丁目3番25号		
交通	横須賀線 西大井駅 徒歩9分 東急大井町線 下神明駅 徒歩6分 京浜東北線 大井町駅 徒歩13分		
間取り詳細	DK 5.80畳		
構造	鉄筋コンクリート 4階 / 5階建		
面積	25.85㎡	向き	南西
築年月	2024年4月	契約期間	普通借家契約 2年
退去日		入居時期	2026年7月9日
駐車場	バイク置き場		
設備	浴室乾燥, ガス給湯, バス・トイレ別, CS, シャワー, 2口コンロ, ガスキッチン, 温水洗浄便座, エアコン, 室内洗濯機置場, 押入, BS, シューズボックス, モニタ付オートロック, 洗面化粧台, ネット使用料不要, クローゼット, フローリング, トイレ有, ガスコンロ, ユニットバス, バス有, システムキッチン, TVインターホン, デザイナーズ, エレベーター, 外壁タイル張り, 宅配BOX		
入居諸条件	ペット可, 事務所不可, 二人入居可		
損害保険	要 22,000円 (2年)		
保証会社	可 保証会社必須~50%(最低保証料5万円)		
備考	<ul style="list-style-type: none"> <li>■入居中サポート/21450円 ■抗菌代/17600円 ■事務手数料/11000円 ■保証会社必須~50%(最低保証料5万円) ■保険/22000円 ■鍵費用/22000円 ■契約期間(2年普借) ※違約金有</li> <li>☆AZPの賃料+1万円ですーぱーゼロプラン適用★0 ■ペット飼育時条件有</li> </ul>		

**新宿本店** 新宿区新宿3-21-4新宿ニューターワビル1階  
TEL: 03-6279-2032



**みずべば**  
水商売のお部屋



**あずま通り店** 新宿区歌舞伎町1-8-3良川ビル2階  
TEL: 03-6205-5732

# ラフィスタ品川戸越 406

物件種別	間取り	賃料	管理費等
マンション	1DK	135,000円	15,000円

**【Wi-Fiインターネット無料※シーファイブ】ペット可 アクセス良好 築浅高級分譲賃貸マンション**

【Wi-Fiインターネット無料※シーファイブ】ペット可 アクセス良好 築浅高級分譲賃貸マンション

敷金/保証金	135,000円	礼金/権利金	135,000円
敷引/償却金	135,000円	更新料	1.5ヶ月(新賃料)
更新事務手数料			
その他費用			
物件所在地	東京都品川区東中延1丁目7-1		
交通	東急池上線 荏原中延駅 徒歩4分 都営浅草線 戸越駅 徒歩7分 東急大井町線 戸越公園駅 徒歩8分		
間取り詳細	洋室 4.4畳		
構造	鉄筋コンクリート 4階 / 5階建		
面積	25.59㎡	向き	北東
築年月	2023年3月	契約期間	普通借家契約 2年
退去日		入居時期	2026年7月6日
駐車場			
設備	浴室乾燥, 24時間換気システム, ガス給湯, バストイレ別, CS, シャワー, 2ロコンロ, ガスキッチン, 温水洗浄便座, エアコン, 室内洗濯機置場, 押入, BS, 人感照明センサー, モニタ付オートロック, 洗面化粧台, ネット使用料不要, クローゼット, フローリング, トイレ有, ガスコンロ, ユニットバス, バス有, システムキッチン, シューズウォークインクローゼット, TVインターホン, デザイナーズ, エレベーター, 外壁タイル張り, 風除室, 宅配BOX		
入居諸条件	ペット可, 事務所不可, 二人入居可		
損害保険	要 23,000円(2年)		
保証会社	必須 保証会社必須/～50%		
備考	■入居中サポート/21450円 ■抗菌代/17600円 ■事務手数料/11000円 ■保証会社必須/～50% ■保険/23000円 ■鍵費用/22000円 ■契約期間(2年普借)※違約金有☆AZPの賃料+1万円でスーパーゼロプラン適用★0 ■ペット飼育時条件有		

外観

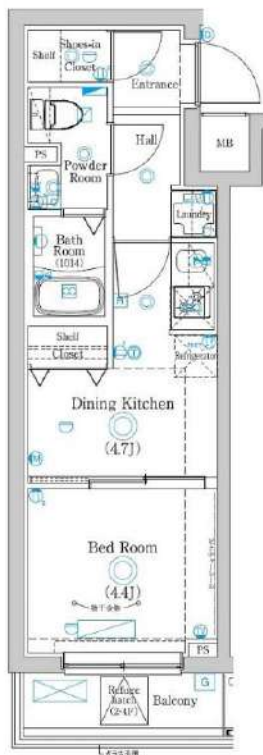


その他



※図面と異なる場合は現況を優先となります。

間取り図



**新宿本店** 新宿区新宿3-21-4新宿ニュータウンワビル1階  
TEL: 03-6279-2032



**みずべや**  
水商売のお部屋



**あずま通り店** 新宿区歌舞伎町1-8-3良川ビル2階  
TEL: 03-6205-5732