

物件種目	[住居用] マンション		
物件名	スパシエベレーザ綾瀬		
号室名	202 (2階部分)		
所在地	〒120-0006 東京都足立区谷中2丁目1-9		
交通	千代田線「北綾瀬」徒歩3分		
建築構造	鉄筋コンクリート造 地上9階 総戸数24戸		
間取タイプ	1K 洋7.4		
専有面積	24.02㎡	開口部方位	北
築年	2007年01月		
現況/入居時期	退去予定(6/21) / 2026年7月中旬		

賃料	75,000 円		
共益費・管理費	15,000円		
敷金	1.5ヶ月		
礼金	1ヶ月		
保証金		償却・敷引	1.5ヶ月
更新料	新賃料の1ヶ月		
契約期間	普通借家 2年間		
町内会費			
駐車場	なし		
	共用部の空き情報は建物管理会社へご確認ください。		

## 備考

建物管理会社(共用部): 日広管理株式会社 044-930-5775  
 ※アットホームは自動連携のため全項目は反映されておりません。必ずタンジ掲載の元図をご確認ください。  
 パルコニー面積: 2.82㎡

## 設備

【キッチン】 給湯器(ガス)・ガスコンロ(2口)・システムキッチン 【水廻り】 風呂(ユニットバス)・トイレ(水洗)・洗面台(独立)・浴室乾燥機・シャワートイレ・バス・トイレ別・洗濯機置場(室内) 【冷暖房】 エアコン(冷暖房) 【収納】 シューズボックス【放送・通信】 BS・C S・光ファイバー・ケーブルTV・インターネット対応 【セキュリティ】 オートロック・宅配BOX・防犯カメラ・インターホン(カメラ付き) 【その他】 専用ごみ置場・エレベーター(1基)・オートバイ駐輪場・自転車置場・電気・ガス(都市ガス)・水道(公営)・排水(公共下水)・バルコニー/ベランダ・分譲タイプ

## 条件

【条件】 ペット相談(小型犬、猫可)・外国人契約可能・単身者限定・保証会社利用必須



## B'タイプ



※ この資料は物件の概略紹介資料になります。写真、間取図面、設備、概要などが現況と異なる場合は現況優先となります。

## 特記事項:

webサービス広告掲載[許可]・転載事前連絡[不要]・画像の転載[可能]・間取図転載[可能]・チラシ、雑誌等掲載広告[許可]・保証会社:保証会社利用必須  
 初回40% 次年度1万円~ 申込によって異なりますのでご確認ください。・保険:保険要加入 火災保険 2年契約 20,000円 ~ ・更新事務手数料:11,000円(税込/更新時)・24ヶ月サポート(2年毎):16,500円(税込/契約時)・消臭抗菌費:16,500円(税込/契約時)・カギ交換費用:33,000円(税込/契約時)・契約事務手数料:11,000円(税込/契約時)・エアコンクリーニング費用:16,500円(税込/退去時)※敷金には含まれません(1台あたり)

## ※現況優先

## ※個人の転貸禁止

※短期解約違約金有(6ヶ月以内解約時賃料管理費の2ヶ月分、1年以内解約時賃料管理費の1ヶ月分)

## ※敷金退去時償却

※ペット飼育相談可(要相談・敷1積み増しかつ償却)

※空き予定物件はすべて先行契約のご案内となります。先行申込は受け付けておりません。

## ※海外審査不可

新宿本店 新宿区新宿3-21-4新宿ニューワークビル1階  
 TEL:03-6279-2032



みずべや  
 水商売のお部屋



あずま通り店 新宿区歌舞伎町1-8-3良川ビル2階  
 TEL:03-6205-5732

# プレール・ドゥーク梅島

住み替え応援システムRe・Room  
家賃でポイントがたまる！  
住み替えて使ってお得！

安心管理システム24時間管理  
学生・女性にオススメ

オートロック、エレベーター、宅配ボックス付き♪

インターネット月額基本使用料無料(BBM-NET)

ペット相談可(小型犬または猫1匹、敷金2ヶ月)



**新生活応援**  
月額賃料+5,000円で家電4点付きに！

かしこく！手軽に！  
**家電付**  
物件家賃+5,000円

詳細はイタジジ申込フォームよりご案内



木下の賃貸 友の会  
詳細はこちら▶



※図面と現況が異なる場合には現況を優先とします。

## ACCESS

東武伊勢崎線 梅島駅 徒歩5分

東京メトロ日比谷線 北千住 徒歩0分 東京都交通局 千住車庫前 乗車10分 徒歩10分  
東京メトロ千代田線 町屋 徒歩0分 東京都交通局 梅田町神明通り 乗車16分 徒歩6分

702号室

賃料 **84,500円**

管理費 10,000円

敷金 **0ヶ月 礼金 1ヶ月**

## OUTLINE

間取り	1K	タイプ		専有面積	25.8㎡
入居日	2026/7/9		内見	2026/6/28	
「木下の賃貸」友の会費		2,530 円(税込)/月額			
所在地	東京都足立区梅田6丁目5-16				
構造	RC造	規模	11階建7階		
竣工日	2018年11月	総戸数	45戸		
駐車場施設	無	空き	無		
駐輪場施設	有	空き	要確認		
駐車場敷金	なし	駐車場賃料	0 円/月額		
ペット飼育	相談	ペット飼育の場合の敷金	敷金2ヶ月		
方位	西	ガス	パレットガス推奨		
建物管理会社	株式会社キノシタコミュニティ	電気	パレット電気推奨		

## LEASE CONDITION

契約期間	2年	更新料	新賃料	1.25 ヶ月
解約予告	1ヶ月前に文書で当社宛に通知			
スマートロック登録費用	27,500 円(税込)	消毒代	26,400 円(税込)	
定額ルームクリーニング代	63,800 円(税込)			

## EQUIPMENT

オートロック	○	洗濯機置場	○	バルコニー	○
エレベーター	○	浴室乾燥機	○	CATV	○
TVモニター付きインターフォン	○	洗浄機能付暖房便座	○	BSアンテナ	○
宅配ボックス	○	追い焚き	○	CSアンテナ	○
ガスコンロ	○	居室床材フローリング	○	カーシェアリング	
IHキッチンヒーター	○	エアコン	○		
独立洗面台	○	浄化槽			

**備考**

①保証会社加入必須。木下グループ保証：初回保証料80%、利用手数料月額550円(税込)、継続保証委託料20,000円(2年毎)  
②木下の賃貸友の会加入必須。入居者補償制度、住まいのトラブル緊急サポート等のサービスを提供。月額2,530円(税込)~/法人プラン月額990円(住まいのトラブル緊急サポートのみ)  
③12か月未満の解約時、賃料1か月分の違約金が御座います。  
④CATV、BS-CS110\*、インターネット等(導入されているか否かは要確認)には別途契約、費用がかかります。  
⑤BBM-NET完備。月額基本使用料は無料ですがオプションサービス(物件により利用できない場合があります)には別途費用がかかります。  
※実入居者様が61歳以上の場合、弊社指定の見守りサービスへのご加入が必須となります。(月額1,800円/税別)

**新宿本店**

新宿区新宿3-21-4新宿ニュートラフビル1階  
TEL: 03-6279-2032



**みずぺや**  
水商売のお部屋



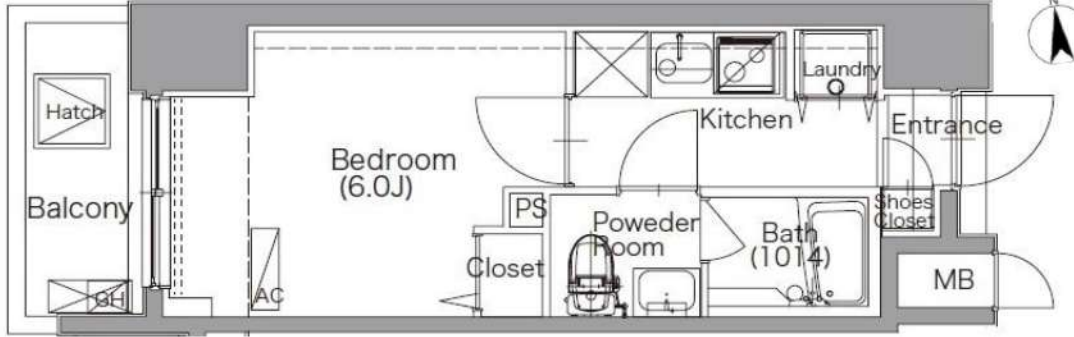
**あずま通り店**

新宿区歌舞伎町1-8-3良川ビル2階  
TEL: 03-6205-5732

# プレセダンヒルズ北千住Ⅱ

☆インターネット使用料無料 ☆ペット飼育可能

号室	賃料	管理費	敷金	礼金	保証金
401	89,000円	10,000円	0ヶ月	0ヶ月	1ヶ月
交通	東京外口日比谷線・千代田線・つくばエクスプレス等 京成本線 「北千住」駅徒歩8分 「千住大橋」駅徒歩7分				



図面・写真と現状が異なる場合は現状優先と致します。



概要	所在地	〒120-0035 東京都足立区千住中居町1-20		
構造	鉄筋コンクリート造 地上11階建			
築年数	2016年12月	契約形態	普通契約2年	
専有面積	20.31㎡	間取り	1K(6畳)	
条件	火災保険料	2,000円(税別)/月額	間取り変更料	10,000円(税別)
	24時間緊急対応料		引落手数料	10,000円(税別)
	保証会社(必須)	月額保証料: 総賃料の1% (最低1000円) ※にじいるライフ利用時 別途 引落手数料500円(税別) ※年更新料無 初回保証料: 総賃料×50% ※にじいるライフ利用時 上記は株式会社 にじいるライフ 利用の場合 ※その他保証会社取扱いあり		
専有部分	・クローゼット ・シューズボックス ・独立洗面化粧台 ・室内洗濯機置場 ・エアコン ・洗浄機能付き温水便座 ・TVモニター付きインターホン ・システムキッチン2口ガスコンロ ・浴室換気乾燥機			
共有部分	・宅配ボックス ・メールボックス ・防犯カメラ ・オートロック ・エレベーター ・BS/CS ・駐輪場 ・バイク置場 ・駐車場 ・インターネット無料(※ルーター別売)			
内見時期	7月26日	入居時期	8月中旬	
その他	・ペット飼育可能(敷金1ヶ月分追加・退去時償却) ※飼育種別は建物管理に要確認 ・短期解約違約金有り ・保証金1ヶ月分は契約時償却 ・退去時ハウスクリーニング代請求(外国籍の方は敷金から償却) ・建物管理【※にじいるライフ 西 洋 TEL: 03-6674-2694】 ・法人: 敷金1ヶ月/礼金1ヶ月/保証金0ヶ月 ・外国籍の方ご相談可能(敷金1ヶ月分追加・退去時償却)			
必要書類	申込時	身分証明書		

**新宿本店** 新宿区新宿3-21-4新宿ニュータウンビル1階  
TEL: 03-6279-2032



**みずいばや**  
水商売のお部屋



**あずま通り店** 新宿区歌舞伎町1-8-3良川ビル2階  
TEL: 03-6205-5732

物件種目	[住居用] マンション		
物件名	エルフォルテ東京EAST		
号室名	602 (6階部分)		
所在地	〒111-0021 東京都台東区日本堤2丁目20-8		
交通	日比谷線「三ノ輪」徒歩6分 常磐線「南千住」徒歩10分 都電荒川線「三ノ輪橋」徒歩9分		
建築構造	鉄筋コンクリート造 地上11階 総戸数42戸		
間取タイプ	1DK DK6.5x4.4]		
専有面積	25.35㎡	開口部方位	西
築年	2020年04月		

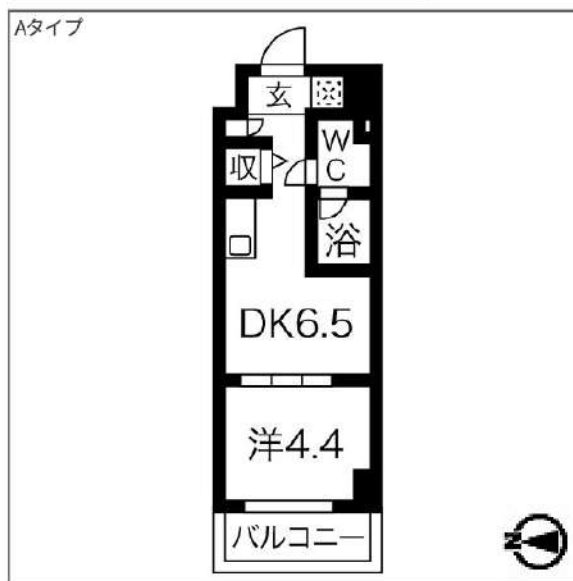


インターネット無料  
0円

ペット相談

オートロック

現況/入居時期	退去予定(5/16) / 2026年6月上旬		
賃料	103,000 円		
共益費・管理費	15,000円		
敷金	1ヶ月		
礼金	1.5ヶ月		
保証金	償却・敷引	1ヶ月	
更新料	新賃料の1ヶ月		
契約期間	普通借家 2年間		
町内会費			
駐車場	敷地内駐車場 共用部の空き情報は建物管理会社へご確認ください。		



**備考**

駐輪場:有※要確認・バイク置場:有※要確認  
 建物管理会社(共用部):Li feStyle株式会社 03-6858-4127  
 ※アットホームは自動連携のため全項目は反映されておりません。必ずイタジ掲載の元図をご確認ください。  
 バルコニー面積:3.3㎡

**設備**

【キッチン】 給湯器(都市ガス)・ガスコンロ(2口)・システムキッチン  
 【水廻り】 風呂(ユニットバス)・トイレ(水洗)・洗面台(独立)・浴室乾燥機・シャフトトイレ・バス・トイレ別・洗濯機置場(室内) 【冷暖房】  
 エアコン(冷暖房) 【収納】 シューズボックス【放送・通信】BS・CS・光ファイバー・ケーブルTV・インターネット対応・ネット使用料不要・高速ネット対応・W-Fi【セキュリティ】 オートロック・宅配BOX・防犯カメラ・インターホン(カメラ付き) 【その他】 専用ゴミ置場・エレベーター(1基)・オートバイ駐輪場・自転車置場・電気・ガス(都市ガス)・水道(公営)・排水(公共下水)・バルコニー/ベランダ・照明・24時間換気システム・分譲タイプ・フローリング

※ この資料は物件の概略紹介資料になります。写真、間取図面、設備、概要などが現況と異なる場合は現況優先となります。

特記事項:  
 webサービス広告掲載[許可]・転載事前連絡[不要]・画像の転載[可能]・間取図転載[可能]・チラシ、雑誌等掲載広告[許可]・保証会社:保証会社利用必須  
 初回40% 次年度1万円~ 申込によって異なりますのでご確認ください。・保険:保険要加入 火災保険 2年契約 20,000円 ~ ・24hサポート(2年毎):19,800円(税込/契約時)・消臭抗菌費:19,800円(税込/契約時)・更新事務手数料:11,000円(税込/更新時)・契約事務手数料:11,000円(税込/契約時)・カギ交換費用:33,000円(税込/契約時)・エアコンクリーニング費用:16,500円(税込/退去時)※敷金には含まれません(1台あたり)  
 ※現況優先※個人の転貸禁止  
 ※短期解約違約金有(6ヶ月以内解約時賃料管理費の2ヶ月分、1年以内解約時賃料管理費の1ヶ月分)  
 ※敷金退去時償却※ペット飼育相談可(要相談・敷1積み増しかつ償却)  
 ※空き予定物件はすべて先行契約でののご案内となります。先行申込は受け付けておりません。  
 ※海外審査不可

業務情報

新宿本店 新宿区新宿3-21-4新宿ニュータウンビル1階 TEL:03-6279-2032

みずべや 水商売のお部屋

あずま通り店 新宿区歌舞伎町1-8-3良川ビル2階 TEL:03-6205-5732

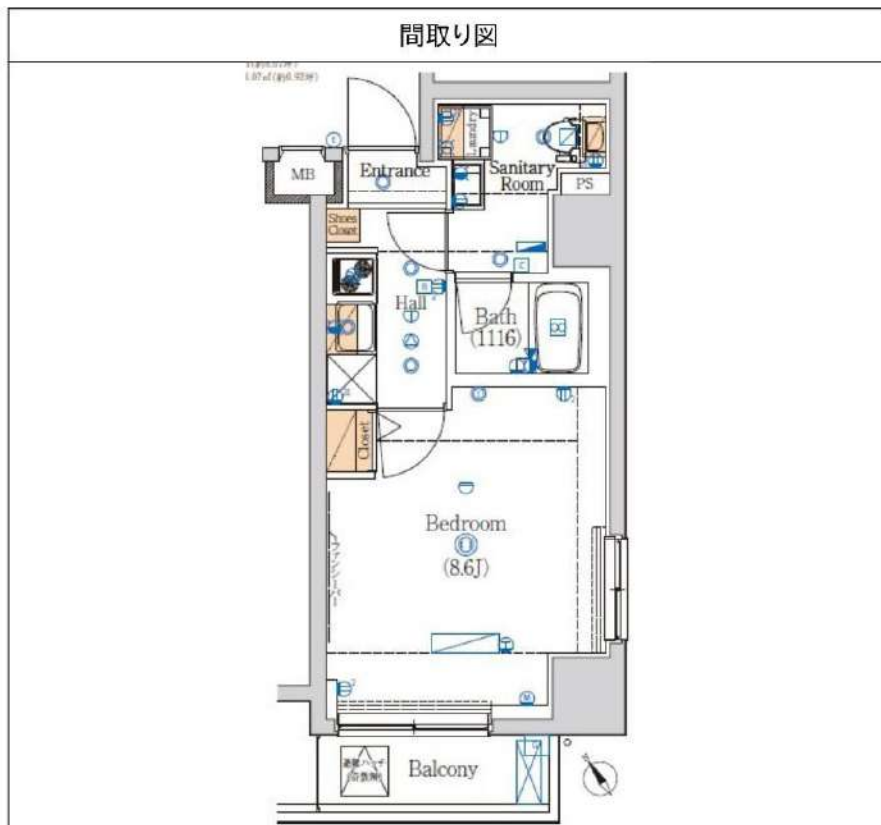
# HY's 田端II west 0804

物件種別	間取り	賃料	管理費等
マンション	1K	110,500円	8,000円

☆小型犬または猫、計1匹まで同居可能  
☆インターネットWi-Fi無料

ライブズでんき加入で電気代1ヶ月分無料

敷金/保証金	0円	礼金/権利金	110,500円
敷引/償却金		更新料	1.5ヶ月(新賃料)
更新事務手数料			
その他費用	[一時金] 事務手数料: 11,000円, 鍵交換代: 38,500円 [月次費用] naviサポート: 990円 [備考] 解約予告2ヶ月前・更新料1.5ヶ月		
物件所在地	東京都荒川区西尾久4丁目8番13号		
交通	山手線 田端駅 徒歩11分 東北本線 尾久駅 徒歩7分		
間取り詳細	洋室 8.60		
構造	鉄筋コンクリート 8階 / 11階建		
面積	26.70㎡	向き	南西
築年月	2020年3月17日	契約期間	普通借家契約 2年
退去日	2026年5月29日	入居時期	2026年6月中旬 予定
駐車場	駐輪場		
設備	24時間換気システム, 2口コンロ, BS, CS, TVインターホン, エアコン, ガスコンロ設置済, ガス給湯, クローゼット, システムキッチン, シューズボックス, ネット使用料不要, バス・トイレ別, マルチメディアコンセント, 温水洗浄便座, 火災報知機, 室内洗濯機置場, 人感照明センサー, 洗面化粧台, 浴室乾燥, 浴室暖房, エレベーター, 宅配BOX, 敷地内ゴミ置き場		
入居諸条件	ペット相談, 楽器使用不可, 事務所不可, 法人可		
損害保険	要 フレックス少額短期保険 18,000円(2年)		
保証会社	必須 初回保証料(賃料+管理費+naviサポート等)×50%、月次保証料1%、外国籍: 初回保証料(賃料+管理費+naviサポート等)×80%~, 月次保証料2%~		
備考	<ul style="list-style-type: none"> <li>・ペット飼育相談可能 小型犬または猫1匹まで(飼育時+敷金1ヶ月)</li> <li>・短期解約違約金あり(1年未満解約は賃料1ヶ月分)</li> <li>・入居者様専用アプリのご登録必須</li> </ul> <p>物件確認・内見予約・お申込みは【いい生活Square】をご確認ください</p>		



新宿本店

新宿区新宿3-21-4新宿ニュータワービル1階  
TEL: 03-6279-2032



みずべや  
水商売のお部屋



あずま通り店

新宿区歌舞伎町1-8-3良川ビル2階  
TEL: 03-6205-5732

# 貸マンション

## 入谷駅

メインステージ入谷Ⅱ 0406

間取り  
1K

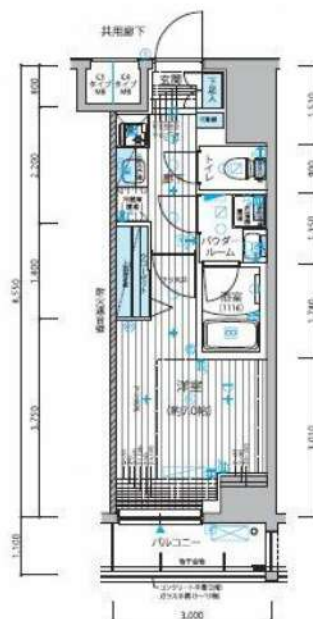
専有面積  
25.65㎡

築年月  
2020年02月



### チェックポイント！

バイク置場有,駐輪場有,主要採光面：南東向き,事務所使用不可,楽器不可,ペット相談,保証人不要,常時ゴミ出し可能,分譲タイプ,24時間換気システム,B・T別,シャワー,トイレ,温水洗浄便座,洗面台,洗面所独立,ガスコンロ付,2口コンロ,システムキッチン,クローゼット,シューズボックス,照明器具,人感センサー付照明,ダウンライト,洗濯機置場,給湯,都市ガス,エアコン,MMコンセント,インターネット対応,光ファイバー,インターネット使用料無料,ダブルロックドア,オートロック,モニタ付オートロック,モニタ付インターホン,ディンプルキー,防犯カメラ,24時間セキュリティ,バルコニー,エレベーター,宅配BOX



物件種目	貸マンション
最寄駅	入谷
間取タイプ	1K
賃貸条件	賃料 123,000円
	礼金なし 敷金なし 保証金なし

物件所在地	東京都台東区竜泉1丁目 13-2		
交通	東京メトロ日比谷線 入谷 徒歩4分		
建物	建物名	メインステージ入谷Ⅱ 0406	
	構造・規模	RC 15階建/4階部分	
	使用部分積	25.65㎡	
	間取内訳	洋室7畳	
築年月	2020年02月	契約期間	2年
管理費等	15,000円/月 共益費なし 雑費なし		
駐車場			
現況	居住中	入居可能時期	2026年8月上旬予定
設備	B・T別,シャワートイレ,温水洗浄便座,洗面台洗面所独立,ガスコンロ付,2口コンロ,システムキッチン,クローゼット,シューズボックス,照明器具,人感センサー付照明,ダウンライト,洗濯機置場給湯,都市ガス,エアコン,MMコンセント,インターネット対応,光ファイバー,インターネット使..		
保険等	要 2年16,000円		
備考	AMLクラブサポート費用(契約時請求):16,500円 ルームクリーニング費用(退去時請求):49,500円 退去時鍵交換費用(契約時請求):29,700円 更新料:新賃料1.5ヶ月 賃貸保証:加入要 家賃総額の5.0%~ 利用駅1:東京メトロ日比谷線 三ノ輪 徒歩9分 利用駅2:JR山手線 鶯谷 徒歩15分		

新宿本店 新宿区新宿3-21-4新宿ニートーワビル1階  
TEL: 03-6279-2032



みずうりべや  
水商売のお部屋



あずま通り店 新宿区歌舞伎町1-8-3良川ビル2階  
TEL: 03-6205-5732