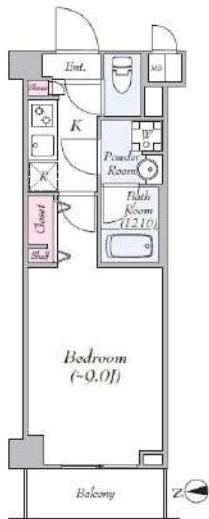


外観



間取り



アーバンヴィスタ板橋本町

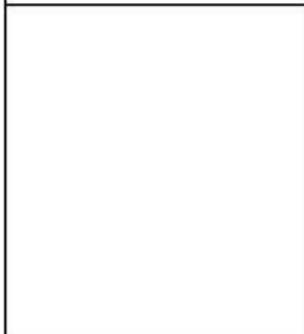
307

賃料	78,000円		
管理・共益費	管理費 15,000円	共益費	0円
間取り	1K	物件種別	マンション
敷金	0.0ヶ月	礼金	1.0ヶ月
交通	都営三田線「板橋本町」駅 徒歩 6分 東武東上線「中板橋」駅 徒歩14分		
物件所在地	東京都板橋区富士見町5-3		
構造	鉄筋コンクリート造	地上 7階建	3階部分
専有面積	27.45㎡	向き	西
築年月	2015年 9月	入居時期	2025年9月上旬
契約期間	2年間（更新可）	原状回復	退去時精算
更新料	新賃料1ヶ月分	更新事務手数料	新賃料0.5ヶ月分+税
鍵交換代	27,500円	損害保険	2年 20,000円
その他費用	安心入居サポート:17600円 引越虫駆除サービス:16500円		
駐車場・駐輪場・バイク置場等の建物設備については下記建物管理会社へお問い合わせ下さい。			
建物管理会社	株式会社エフ・ジェー・コミュニティ	03-6735-8890	
保証会社	必須 (あんしん保証等)	初回保証料、賃料等の合計金額の50% 年間更新料、10,000円	
セールスポイント			
設備	BS CS オートロック モニター付オートロック 防犯カメラ カードキー 管理人室 エレベーター 宅配BOX フローリング 風除室 ウォークインクローゼット シューズボックス ガス2ロコンロ バストイレ別 温水洗浄便座 ガス給湯 洗面化粧台 独立洗面所 浴室換気乾燥機 システムキッチン メールボックス エアコン 24hゴミ出し可 敷地内ゴミ置き場 24h換気有 人感センサー		
備考	※インターネット使用料無料・ペット飼育不可		

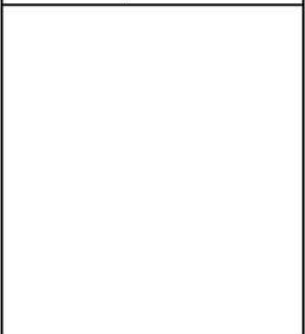
エントランス



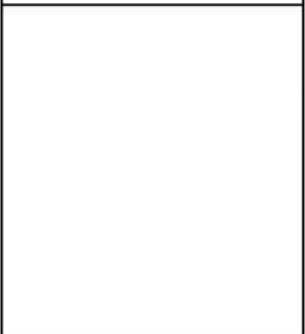
室内



キッチン



バスルーム



※図面と現状が異なる場合は、現状が優先となります。■申込の際はITAMIBBにてお願いします。■お部屋は原則として「クリーニング中」以外現状渡しです。■保証会社必須(あんしん保証・ルームバンクインシュアなど複数取扱有)。初回保証料は、賃料等の合計金額の50%。年間更新料は10,000円。但し、大手法人契約の場合で保証会社利用しない場合は敷金1か月分増です。■ペット飼育可の物件でペットを飼育する際は、申込書にその旨(種類・数)を記載。敷金1か月分増(退去時償却)。建物管理規約等により制限があります。また管理規約や使用細則等の違反により賃貸借契約が解除となる場合があります。■建物全館禁煙(電子タバコ含む)です。但し、専有部分においては、退去時に天井壁クロスを張替え(借主全額負担)を事前に容認します。■短期違約(1年未満・フリーレント)がついての契約の場合は1年9か月未満)違約金賃料等の1か月分。■解約予告2か月前。更新料、新賃料1か月分。更新事務手数料0.5か月分(税別)。■駐車場・駐輪場・バイク置場については建物管理会社への空き確認を要します。また、お申し込みは原則別途建物管理会社にお申し込み願います。■楽器使用相談物件可の物件の場合、建物管理規約等の制限があります。使用時間、音量について他の居住者様へのご配慮をお願いします。騒音苦情については、契約解除となる場合があります。■退去時にルームクリーニング、エアコンクリーニング等の費用負担があります。■インターネット回線については入居者様ご自身の責任で利用となります。ご希望の回線が建物に導入されていない場合もございます。■空き予定の場合は、先行契約となります。■空予定の物件の場合、室内写真の提供が出来ない場合があります。



外観



間取り



RELUXIA板橋西台

503

賃料	81,500円		
管理・共益費	管理費 15,000円	共益費	0円
間取り	1DK	物件種別	マンション
敷金	-	礼金	1.0ヶ月
交通	都営三田線「西台」駅 徒歩 9分		
物件所在地	東京都板橋区高島平一丁目6-9		
構造	鉄筋コンクリート造	地上 5階建	5階部分
専有面積	25.51㎡	向き	西
築年月	2021年11月	入居時期	2026年7月上旬
契約期間	2年間（更新可）	原状回復	退去時精算
更新料	新賃料1ヶ月分	更新事務手数料	新賃料0.5ヶ月分+税
鍵交換代	23,100円	損害保険	2年 20,000円
その他費用	安心入居サポート:18700円 引越虫駆除サービス:17600円		
駐車場・駐輪場・バイク置場等の建物設備については下記建物管理会社へお問い合わせ下さい。			
建物管理会社	株式会社フューディアルコミュニティ	03-6435-5998	
保証会社	必須 (あんしん保証等)	初回保証料:50~60% (外国籍:70%) ※月額保証料あり ※詳細は申込時に保証会社プランを確認	
セールスポイント	ペット可 (成長時の体長50cm体重10kg以内の犬及び猫1匹まで)		
設備	BS CS CATV オートロック モニター付オートロック 防犯カメラ ディンプルキー 分譲タイプ 管理人室 エレベーター 宅配BOX 人感センサー フローリング 風除室 クローゼット シューズボ ックス ガス2口コンロ バストイレ別 温水洗浄便座 ガス給湯 室内洗濯機置場 洗面化粧台 浴室換気乾燥機 24h換気有 システ ムキッチン 24hゴミ出し可 敷地内ゴミ置き場 メールボックス エアコン		
備考	※インターネット使用料無料・IoT導入済		

エントランス



室内



キッチン



バスルーム



※図面と現状が異なる場合は、現状が優先となります。■申込の際はITAMIBBにてお願いします。■お部屋は原則として「クリーニング中」以外現状渡しです。■保証会社必須(ヘルプサポート・ジャックス・セゾンカードなど複数取扱有)。初回保証料は、賃料等の合計金額の50%~60%。年間更新料や月額保証料あり。但し、大手法人契約の場合で保証会社利用しない場合は敷金1か月分増です。■ペット飼育可の物件でペットを飼育する際は、申込書にその旨(種類・数)を記載。敷金1か月分増(退去時償却)。建物管理規約等により制限があります。また管理規約や使用細則等の違反により賃貸借契約が解除となる場合があります。■建物全館禁煙(電子タバコ含む)です。但し、専有部分においては、退去時に天井壁クロスを張替え(借主全額負担)を前提に容認します。■短期違約(1年未満・フリーレント)についての契約の場合は1年9か月未満)違約金賃料等の1か月分。■解約予告2か月前。更新料、新賃料1か月分。更新事務手数料0.5か月分(税別)。■駐輪場・駐輪場・バイク置場については建物管理会社への空き確認を要します。また、お申し込みは原則別途建物管理会社にお申込み願います。■楽器使用相談物件可の物件の場合、建物管理規約等の制限があります。使用時間、音量について他の居住者様へのご配慮をお願いします。騒音苦情については、契約解除となる場合があります。■退去時にルームクリーニング、エアコンクリーニング等の費用負担があります。■インターネット回線については入居者様ご自身の責任で利用となります。ご希望の回線が建物に導入されていない場合もございます。■空き予定の場合は、先行契約となります。■空予定の物件の場合、室内写真の提供が出来ない場合があります。



都営大江戸線「光が丘」駅 徒歩10分 西武池袋線「練馬高野台」駅 徒歩25分
都営大江戸線「練馬春日町」駅 徒歩20分

FR :

クレヴィスタ光が丘 604

東京都練馬区高松5丁目5-24

構造 鉄筋コンクリート9階建

面積 25.50㎡

竣工 2019年7月

間取り 1K



退去予定日：2026/05/15
方角：南



セールスポイント

ぜひ一度見ていただきたい、「クレヴィスタ光が丘」です。室内設備は浴室乾燥機・洗面所独立など豊富に揃っており、過ごしやすいお部屋になっております。収納はシューズボックス・クロゼットなどが備え付けられているので、衣類や日用品の収納に重宝します。エレベーター付きの物件です。練馬区エリアと都営大江戸線光が丘付近のお部屋探しなら当社へ。あなたからのお問い合わせをスタッフ一同お待ちしております。

スマートホーム

スマホアプリ「Space Core」で利用可。お部屋により設置されている機器が異なる場合や、非設置の物件もございますので現地をご確認ください。【機能】①スマートロック②温湿度センサー③室内防犯カメラ④赤外線家電操作機能⑤管理会社とのチャット機能など

※図面と現況が異なる場合は現況優先になります。



▼賃貸借条件

賃料	94,000円
共益費	15,000円
契約期間	2年
更新料	新賃料の1ヶ月
▼その他条件	
ペット	相談
法人	可
外国籍	社会人/大学生 敷金+1 上記以外 敷金+3 償却1

【確認事項】

- ・レジデンシャルサポート (賠償責任・火災保険、24時間駆付)
- ・法人(保証会社不可):敷金+2ヶ月/礼金+2ヶ月
- ・水・風可:敷金+1ヶ月
- ・2人入居:敷金+1ヶ月
- ・ペット:小型犬+0.5ヶ月/猫+1ヶ月(償却)
- ・不動産業者入居不可(連保も不可)
- ・民泊転貸禁止・先行申込可・先行契約不可

▼初期費用

敷金	0ヶ月
礼金	1ヶ月
保証:イオースカート	緊急連絡先40%
保証:ルームバンク 口振手数料¥330	緊急連絡先40%
保証:GTN	GTN 外国籍の方エポスグローバルプラン 総額家賃の100% +月次費用 総額家賃の2%
その他月額費用 (詳細左記記載)	レジデンシャルサポート料 800円
室内清掃費用	55,000円
鍵交換代	44,000円
その他初期費用	書類作成代: 11,000円
入居時期	予定2026年6月上旬

新宿本店

新宿区新宿3-21-4新宿ニューターワビル1階
TEL: 03-6279-2032



みずべや
水商売のお部屋



あずま通り店

新宿区歌舞伎町1-8-3良川ビル2階
TEL: 03-6205-5732

有楽町線「氷川台」駅 徒歩11分 東武東上線「上板橋」駅 徒歩18分
有楽町線「平和台」駅 徒歩20分

FR :

クレヴィスタ氷川台 401

東京都練馬区氷川台2丁目22-15

構造 鉄筋コンクリート4階建

面積 25.70㎡

竣工 2023年8月

間取り 1K



退去予定日：2026/05/26
方角：東



セールスポイント

「クレヴィスタ氷川台」のここがイチオシ。室内設備は洗面所独立・浴室乾燥機など豊富に揃っており、過ごしやすいお部屋になっております。共用部にはゴミ出し24時間OK・宅配ボックスなど様々な設備やサービスが揃っているため便利です。駐輪場付きの物件です。お部屋探しをするなら、当社にご連絡下さい。注目を集めている練馬区エリアや有楽町線氷川台付近の賃貸情報を多数取り揃えております。

スマートホーム

スマホアプリ「Space Core」で利用可。お部屋により設置されている機器が異なる場合や、非設置の物件もございますので現地をご確認ください。【機能】①スマートロック②温湿度センサー③室内防犯カメラ④赤外線家電操作機能⑤管理会社とのチャット機能など

※図面と現況が異なる場合は現況優先になります。



▼賃貸借条件

賃料	96,000円
共益費	15,000円
契約期間	2年
更新料	新賃料の1ヶ月
▼その他条件	
ペット	相談
法人	可
外国籍	社会人/大学生 敷金+1 上記以外 敷金+3 償却1

【確認事項】

- ・レジデンシャルサポート (賠償責任・火災保険、24時間駆付)
- ・法人(保証会社不可):敷金+2ヶ月/礼金+2ヶ月
- ・水・風可:敷金+1ヶ月
- ・2人入居:敷金+1ヶ月
- ・ペット:小型犬0.5ヶ月/猫+1ヶ月(償却)
- ・不動産業者入居不可(連保も不可)
- ・民泊転貸禁止・先行申込可・先行契約不可

▼初期費用

敷金	0ヶ月
礼金	1ヶ月
保証:イオースカート	緊急連絡先40%
保証:ルームバンク 口振手数料¥330	緊急連絡先40%
保証:GTN	GTN 外国籍の方エポスグローバルプラン 総額家賃の100% +月次費用 総額家賃の2%
その他月額費用 (詳細左記記載)	レジデンシャルサポート料 800円
室内清掃費用	55,000円
鍵交換代	44,000円
その他初期費用	書類作成代: 11,000円
入居時期	相談

新宿本店 新宿区新宿3-21-4新宿ニューパークビル1階
TEL: 03-6279-2032

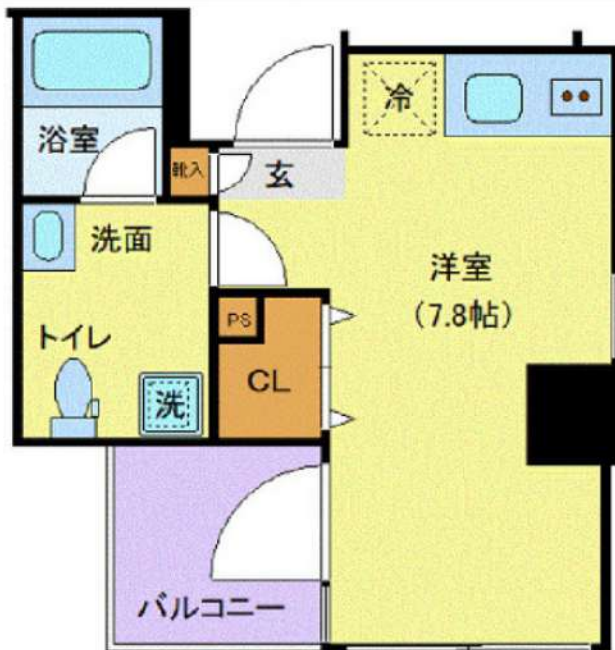


みずべや
水商売のお部屋



あずま通り店 新宿区歌舞伎町1-8-3良川ビル2階
TEL: 03-6205-5732

間取り図



基本情報

住所	東京都板橋区板橋1丁目 50-7	号室	803
交通	1 埼京線板橋駅 徒歩3分	間取り	1R
	2 都営三田線新板橋駅 徒歩2分	広さ	壁芯20㎡
	3 東武東上線下板橋駅 徒歩7分	方角	南東
築年月	2009年3月	構造	RC・11階建
		現況	即時

賃料等

敷金	0ヶ月	礼金	1ヶ月
賃料	105,000円	再契約料	新賃料の1ヶ月
共益費	11,000円		

■鍵交換代33,000円 ■退去時クリーンコート代55,000円 ■事務手数料22,000円 ■退去時精算手数料5,500円 (最終請求時) ■リブクラブ2,200円/月 ■SB1少額短期保険800円/月 ■指定賃貸保証加入 (総賃料100%) ■賃料等引き落とし料330円/月 ■家具家電撤去費用27,500円 (家具家電無し契約を希望の場合) ■短期解約違約金: 賃料1ヶ月分 (1年未満) ■モバイルwifi (50GB)付 ■民泊・簡易宿泊による利用及びそれに伴う広告等は一切禁止 ■法人契約の場合、普通借相談可 ■法人で保証会社加入無しの場合、敷金1か月 ■海外審査相談可 ■全物件先行契約になります。 ■事務所・SOHO利用禁止 ■外国籍の方: GTN加入要 (海外審査OK) 初回保証料: 賃料総額100% 月次手数料2,330円 (税込) ■エクセレントシリーズ

設備

エレベーター / 宅配ボックス / フローリング / 家具・家電付 / エアコン / TVインターホン / 分譲賃貸 / 東南向き / システムキッチン / 給湯 / バストイレ別 / 脱衣所 / 浴室乾燥機 / 温水洗浄便座 / 洗面所独立 / クロゼット / オートロック / 敷金不要 / 外国人可 / キャンペーン特集

建物内観



外観画像



SET UP賃貸 (家具・家電付き) 対応

[家具・家電付き基本内容] 条件はご確認下さい。
 ●TV ●冷蔵庫 ●レンジ
 ●ベット ●デスク ●チェア
 ●カーテン ●その他備品
 ※物件により異なる場合がございます。
 詳しくはお問合せ下さい。



新宿本店

新宿区新宿3-21-4新宿ニューターワビル1階
 TEL: 03-6279-2032



みずべや
 水商売のお部屋



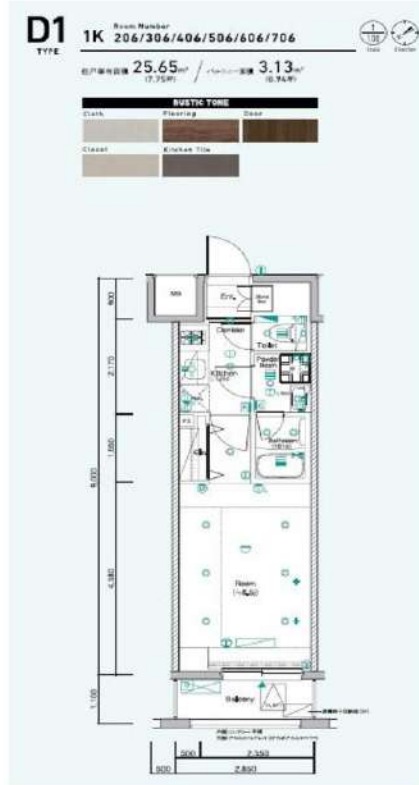
あずま通り店

新宿区歌舞伎町1-8-3良川ビル2階
 TEL: 03-6205-5732

SYFORME MINAMI-IKEBUKURO

506 号室

分譲賃貸マンション「SYFORME(シーフォルム)」シリーズならではのスタイリッシュなデザインと充実設備がポイントです。



利回りくん



【設備・条件その他】

エレベーター、宅配ボックス、敷地内ごみ置き場、バルコニー、フローリング、エアコン、BS、CS、CATV、ネット使用料不要、分譲賃貸、システムキッチン、バストイレ別、浴室乾燥機、温水洗浄便座、洗面所独立、洗面台、クローゼット、シューズボックス、オートロック、防犯カメラ、モニター付きオートロック、保証会社利用可、外国人可、学生向け

※大手法人様契約の場合も定期借家契約での契約となります。 ※図面と現況が異なる場合は現況を優先いたします。

賃料	112,000円			
	共益費	8,000円		
	敷金	1ヶ月	礼金	1ヶ月
所在地	東京都豊島区南池袋4丁目 10番4号			
交通	副都心線雑司が谷駅 徒歩4分			
	有楽町線東池袋駅 徒歩6分			
	山手線池袋駅 徒歩12分			
建物	構造・規模	鉄筋コンクリート・7階建		
	所在階	5階	間取	1K
	築年月	2018年6月	方角	北西
	平米数	壁芯25.65㎡	バルコニー面積	3.13㎡
契約	種別	定期借家契約	契約期間	2年
	解約予告	2ヶ月前 (大手法人の場合相談可)		
	再契約料	1ヵ月	ペット	不可
	火災保険	20,000円	鍵交換代	33,000円
その他	室内清掃費	52,800円 (退去時)		
	入居者サポート	SYLAプレミアムクラブ加入 24,200円(税込)/2年更新時より 26,400円(税込)/2年		
保証会社	クレディセゾン	他取り扱い有り		
	初回40%、以降10,000円/年(総賃料15万円以上:14,000円/年)~	外国籍の方 GTNを利用。初回保証料100%(最低保証料40,000円)、月額保証料1,000円		
引渡	入居時期	予定2026年07月中旬		
	現況	居住中	解約予定日	2026年6月30日
備考	<ul style="list-style-type: none"> ◆お申込時、当社が運営するサービス「利回りくん」にも申込情報が登録されます。入居後、本登録を行う事ですぐにサービスを利用する事ができます。※本サービスの登録は無料です。 ◆入居後鍵交換になる場合があります。 ◆ペット飼育可の場合: ペット飼育時は敷金1ヶ月積み増し。 ◆定期借家契約(再契約相談可) ◆最新の空室状況/内見のご予約/お申込はいえらばBBBをご確認ください。 ◆内見開始日直前の申込: 先行契約のみ申込可 			

新宿本店 新宿区新宿3-21-4新宿ニュータワービル1階
TEL : 03-6279-2032



みずべや
水商売のお部屋



あずま通り店 新宿区歌舞伎町1-8-3良川ビル2階
TEL : 03-6205-5732

RENECAT導入済物件★消臭抗菌効果が半永久持続
★家具・家電付賃貸へ変更可★すぐお住まいになれます

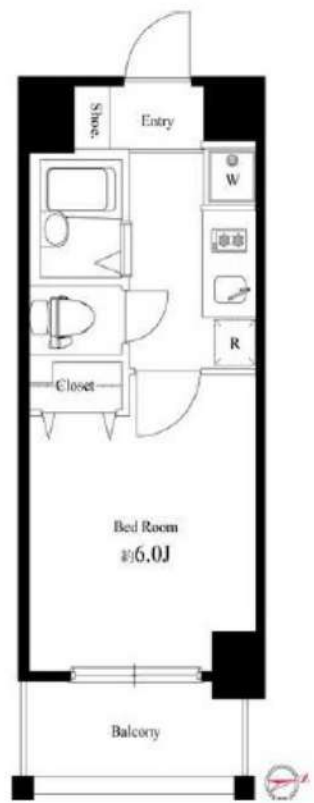
Access

JR山手線
「大塚」駅徒歩 5分

東京メトロ丸ノ内線
「新大塚」駅徒歩 12分



- タイル貼りの美しい外観
- TVモニター付オートロックシステム
- 共用部・エレベーター防犯カメラ設置
- 24時間マンションセキュリティ
- ダブルロック&ディンプルキー
- 人感センサーライト
- 床フローリング仕様
- 洋室エアコン標準装備
- オリジナルシステムキッチン
- 2口ガスコンロ
- オートストップ機能付きバス
- ★雨天・冬は必須!浴室換気乾燥暖房機
- 防犯窓センサー
- 天井埋込型スピーカー(Bluetooth)
- インターネット光対応(別途費用)
- BS・110°CS(別途費用)
- クリーニングサービス付宅配BOX
- 駐輪場(空き条件状況等、要詳細確認)
- ペット可: 別途敷金1ヵ月小型1匹まで
- 2人入居・外国籍入居可能・海外審査可能



0507 号室 専有面積 20.55㎡

間取 1K

賃料 **114,000** 円/月

共益費 15,000 円/月

物件概要

所在地 / 東京都豊島区北大塚1丁目20-21
 構造・規模 / 鉄筋コンクリート造 7階建
 総戸数 / 52 戸
 築年月 / 2014年09月30日
 入居日 / 2026年07月14日

契約条件

保証金2ヶ月 (契約時償却)

SC保証システム利用料:家賃総額55%(最低金額5.5万円)
 保証人有プラン:家賃総額の30%(最低金額3万円)
 保証金契約時償却(保証金プランで契約の場合)
 24Hサポート料22,000円/1年・鍵交換代22,000円
 室内抗菌処理代17,600円事務手数料11,000円
 当社指定火災保険(シノケン少短)加入の事(別途費用)
 ※資料口座引落し(決済サービス料別途有)
 普通賃貸借1年契約(更新型)※
 ※1、2回目の更新時5%の賃料改定あり。更新料は1回のみ。
 2回目以降の更新料は無い為、安心して永くお住まいいただけます
 ※LPガス(要担保金)
 ※アクセントクロスの色は変更する場合がございます

24時間安心サポート
 設備のトラブルに24時間365日の受付体制

医療健康サービス24
 看護師が24時間365日相談可※適応条件有

※図面と現況が異なる場合、現況優先とさせていただきます。
 ※退去時清掃費用、更新時更新費用等がございます。
 ※壁紙の色は変更する場合がございます。

新宿本店 新宿区新宿3-21-4新宿ニュータワービル1階
 TEL: 03-6279-2032



みずべや
 水商売のお部屋



あずま通り店 新宿区歌舞伎町1-8-3良川ビル2階
 TEL: 03-6205-5732

山手線「大塚」駅 徒歩8分 都電荒川線「巣鴨新田」駅 徒歩8分
有楽町線「東池袋」駅 徒歩16分

FR :

クレヴィスタ大塚 206

東京都豊島区北大塚3丁目18-6

構造 鉄筋コンクリート4階建

面積 25.56㎡

竣工 2024年10月

間取り 1K

退去予定日：2026/04/23
方角：東



セールスポイント

バルコニー付きの物件で、用途に合わせて使用できます。こちらの物件からは2駅が近くにあり、移動範囲も広がります。駐輪場付きの物件です。まさに建設中なので、汚れなどを心配する必要もありません。賃貸住宅情報をお探しの方で、お困りでしたら当社にご連絡下さい。お客様がご希望することや不明な点についてお伺いたします。

スマートホーム

スマホアプリ「Space Core」で利用可。お部屋により設置されている機器が異なる場合や、非設置の物件もございますので現地をご確認ください。【機能】①スマートロック②スマートシーリングライト③赤外線家電操作機能④管理会社とのチャット機能など

※図面と現況が異なる場合は現況優先になります。



▼賃貸借条件

賃料	120,000円
共益費	15,000円
契約期間	2年
更新料	新賃料の1ヶ月
▼その他条件	
ペット	相談
法人	可
外国籍	社会人/大学生 敷金+1 上記以外 敷金+3 償却1

【確認事項】

- ・レジデンシャルサポート (賠償責任・火災保険、24時間駆付)
- ・法人(保証会社不可): 敷金+2ヶ月/礼金+2ヶ月
- ・水・風可: 敷金+1ヶ月
- ・2人入居: 敷金+1ヶ月
- ・ペット: 小型犬+1ヶ月/猫+1.5ヶ月(償却)
- ・不動産業者入居不可(連保も不可)
- ・民泊転貸禁止・先行申込可・先行契約不可

▼初期費用

敷金	0ヶ月
礼金	1ヶ月
保証:イオースカート	緊急連絡先40%
保証:ルームバンク 口振手数料¥330	緊急連絡先40%
保証:GTN	GTN 外国籍の方エポスグローバルプラン 総額家賃の100% +月次費用 総額家賃の2%
その他月額費用 (詳細左記記載)	リビングアシスト総合保険 800円
室内清掃費用	66,000円
鍵交換代	44,000円
その他初期費用	書類作成代: 11,000円
入居時期	予定2026年5月中旬

新宿本店 新宿区新宿3-21-4新宿ニュータワービル1階
TEL: 03-6279-2032



みずべや
水商売のお部屋



あずま通り店 新宿区歌舞伎町1-8-3良川ビル2階
TEL: 03-6205-5732

ZOOM大塚 405

物件種別	間取り	賃料	管理費等
マンション	1K	124,000円	6,000円

敷金/保証金	124,000円	礼金/権利金	124,000円
敷引/償却金		更新料	1ヶ月(新賃料)
更新事務手数料			
その他費用	<small>[-一時金] 鍵交換費用(税込): 33,000円 [月次費用] 家財保険+付帯サービス(税込): 1,735円 [備考] ■契約時: 当月分+翌月分の賃料・管理費をお支払い頂きます ■解約時: ルームクリーニング費用及び借主負担分の原状回復費用をお支払い頂きます</small>		
物件所在地	東京都豊島区北大塚1丁目34-9		
交通	山手線 大塚駅 徒歩5分 都電荒川線 巣鴨新田駅 徒歩5分 都電荒川線 大塚駅前駅 徒歩5分		
間取り詳細	4階: 洋室 6.70畳		
構造	鉄筋コンクリート 4階 / 9階建		
面積	26.10㎡	向き	西
築年月	2022年3月3日	契約期間	普通借家契約 2年
退去日	2026年6月30日	入居時期	2026年7月下旬
駐車場	要問合せ 駐輪場 バイク置き場		
設備	2口ガスコンロ 独立洗面台 脱衣室 浴室換気乾燥機 追焚 温水洗浄便座 フローリング エアコン		
入居諸条件	ペット不可		
損害保険			
保証会社	必須 トーシンライフ、オリコフォレントインシュア、全保連/保証料: 初回=賃料等×50%、月額=賃料等×1%		
備考	■住居専用 ■民泊利用不可 ■自転車: 月額500円 バイク: 月額1,000円(契約時2年間一括払い※台数要確認) ■部屋タイプ:T ◆内見予約は「スマート内覧」◆■外国籍相談可(申込条件: 在留カード必須、日本語読み書き出来る方、連帯保証人必須: 日本人又は永住者)※内装は入居までに変更となる場合がございます		

外観

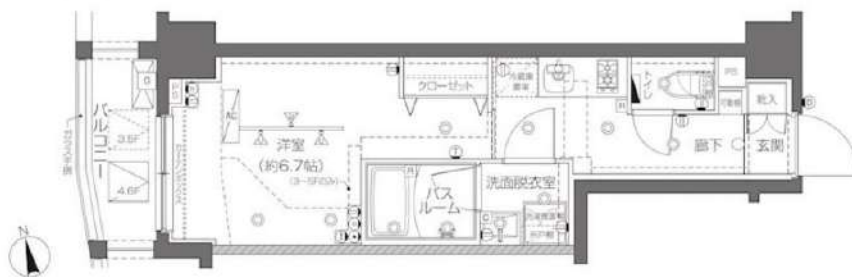


その他

間取り図

T type

専有面積26.108㎡
バルコニー面積/3.48㎡



※図面と異なる場合は現況を優先となります。

新宿本店

新宿区新宿3-21-4新宿ニューターワビル1階
TEL: 03-6279-2032



みずべや
水商売のお部屋



あずま通り店

新宿区歌舞伎町1-8-3良川ビル2階
TEL: 03-6205-5732

ZOOM池袋West 402

物件種別	間取り	賃料	管理費等
マンション	1K	132,000円	15,000円

敷金/保証金	132,000円	礼金/権利金	132,000円
敷引/償却金		更新料	1ヶ月(新賃料)
更新事務手数料			
その他費用	<small>[-一時金] 鍵交換費用(税込): 33,000円 [月次費用] 家財保険+付帯サービス(税込): 1,735円 (備考) ■契約時: 当月分+翌月分の賃料・管理費をお支払い頂きます ■ペット飼育時: 敷金1ヶ月追加(別途飼育相則参照・要申請書) ■解約時: ルームクリーニング費用及び借主負担分の原状回復費用をお支払い頂きます</small>		
物件所在地	東京都豊島区池袋3丁目3-9		
交通	東京メトロ有楽町線 池袋駅 徒歩10分 東京メトロ有楽町線 要町駅 徒歩2分 西武池袋線 椎名町駅 徒歩14分		
間取り詳細	4階: 洋室 7.50畳		
構造	鉄筋コンクリート 4階 / 12階建		
面積	25.55㎡	向き	西
築年月	2023年5月16日	契約期間	普通借家契約 2年
退去日	2026年6月18日	入居時期	2026年7月上旬
駐車場	駐輪場		
設備	2口ガス バス・トイレ別 独立洗面台 脱衣室 温水洗浄便座 エアコン フローリング 室内洗濯機置場		
入居諸条件	ペット可		
損害保険			
保証会社	必須 トーシンライフ、オリコフォレントインシュア、全保連/保証料: 初回=賃料等×50%、月額=賃料等×1%		
備考	■住居専用 ■民泊利用不可 ■自転車: 月額500円(契約時2年間一括払い※台数要確認) ■部屋タイプ: B ◆内見予約は「スマート内覧」 ◆外国人相談可(申込条件: 在留カード必須、日本語読み書き出来る方、連帯保証人必須: 日本人又は永住者) ■一部法人保証会社未加入時: 敷金・礼金を各1ヶ月追加 ※内装は入居までに変更となる場合がございます		

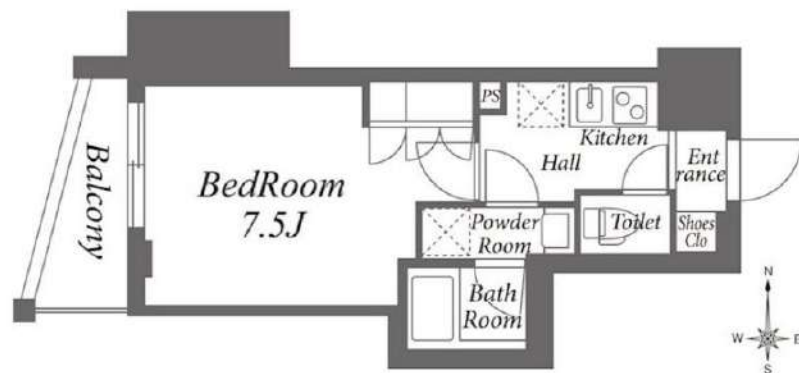
外観



その他

間取り図

B type 専有面積/25.552㎡ バルコニー面積/3.15㎡



※図面と異なる場合は現況を優先となります。

新宿本店

新宿区新宿3-21-4新宿ニュータワービル1階
TEL: 03-6279-2032



みずぺや
水商売のお部屋



あずま通り店

新宿区歌舞伎町1-8-3良川ビル2階
TEL: 03-6205-5732