

都市ガス 独立洗面台 システムキッチン 宅配ボックス 専用ゴミ置き場 駐輪場 バイク置き場 浴室乾燥機 ウォッシュレット オートロック 洗濯機置場室内 エアコン



防犯カメラ エレベーター バス・トイレ別 コンロ2口 フローリング バランダー/バルコニー クローゼット 24H換気システム 下駄箱 光ファイバー 集合ポスト

※現況と図面に相違がある場合は、現況優先となります。

東武亀戸線「亀戸水神」徒歩7分  
東武亀戸線「亀戸」徒歩9分  
東武亀戸線「東あずま」徒歩14分

号室	賃料
1002	82,000円

管理費	8,000円		
敷金	1.5ヶ月	礼金	1ヶ月
その他費用	鍵交換費用33,000円、エアコン分解清掃16,500円(退去時)、24時間生活サポート16,500円(入居時)、契約事務手数料11,000円(入居時)、室内抗菌消臭費用19,800円(入居時)		
所在地	〒136-71 東京都江東区亀戸4丁目45-9		
構造・階建	RC 10階部分 / 12階		
築年月	2009年6月	専有面積	21.36㎡
間取り	1K	開口向き	西
契約期間	普通借家2年	更新料	1ヶ月(新賃料)
保険	20,000円 2年	更新事務手数料	11000円税込
保証会社	エポスカード(ライ)、保証料(初回契約時)40%、外国籍の方 ROOMiDグローバル 初回100% 月次2%		
退去予定日	2026年5月25日	入居時期	相談
備考	・解約時敷金1.5ヶ月分償却 原状回復費用が敷金以上の場合は別途請求 ・短期解約違約金有 ⇒6ヶ月以内の解約の際は、賃料管理費総額2ヶ月分 ⇒1年以内の解約の際は、賃料管理費総額1ヶ月分 ・個人の転貸禁止 ・2人入居不可 ・解約予告1ヶ月前		

・BS/CS/CATV(要確認) ・インターネット:FGBB(要確認) ・駐輪場/バイク置場/駐車場(要空確認) ・退去前の申込みは先行契約となります ・未成年者の場合、本人名義での申込不可 ・無職、代理契約不可 ・外国籍の申込時⇒緊急連絡先は日本国内在住かつ日本人の方必須

駐輪場等の空き確認はこちらへ⇒ Life&Style株式会社 03-6858-4127

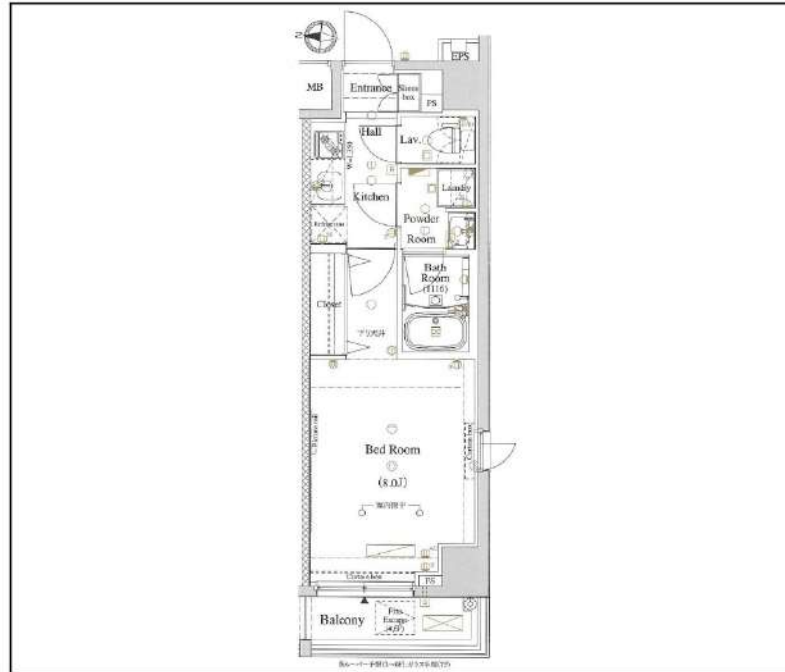
新宿本店 新宿区新宿3-21-4新宿ニューターワビル1階 TEL: 03-6279-2032
みずべや 水商売のお部屋
あずま通り店 新宿区歌舞伎町1-8-3良川ビル2階 TEL: 03-6205-5732

# AXAS-IARETH西大島

201号室

都営新宿線「西大島」徒歩4分  
JR中央・総武線「亀戸」徒歩10分

ペット相談可能!(敷金1ヶ月償却)



間取り	1K		
賃料	88,000円		
管理費/共益費	10,000円		
条件	敷金:0ヶ月 / 礼金:1ヶ月		
所在地	東京都江東区大島3丁目15-8		
構造/階建/所在階	RC / 7階 / 2階部分		
専有面積	25.51㎡		
築年数	2017年12月		
契約期間	普通借家 / 1年		
更新料	0.5ヶ月(新賃料)	更新事務手数料	0.275ヶ月税込み
保険情報	10,000円 / 1年	解約予告	2ヶ月前
退去予定日	2026年7月18日	入居時期	2026年8月上旬
保証会社	東京アハートメント保証、①初回+月額プラン(賃料総額の50%+月額1%~2%) / 年間保証料なし ②月額プラン(月額賃料総額の3%~4%) / 初回・年間保証料なし		
その他費用	契約事務手数料:5,500円(入居時)、鍵交換代:27,500円(入居時)、消臭除菌代:8,800円(入居時)、あんしんサポートα(1年間):16,500円(年額)		
設備	オートロック、防犯カメラ、宅配ボックス、駐輪場、バイク置場、24Hゴミ出し可、エレベーター1基、角部屋、インターネット使用料無料、TVモニター付きインターフォン、エアコン、浴室乾燥機、温水洗浄便座、コンロ2口設置済、独立洗面台、クローゼット、下駄箱、室内洗濯機置き場、バス・トイレ別室、2面採光、ベランダ・バルコニー、システムキッチン、24H換気システム		
備考	解約通知:2ヶ月前、1年未満解約の場合賃料1ヶ月分の違約金あり、空き予定の物件は先行契約、退去時クリーニング費用:借主負担、駐輪場・駐輪場・バイク置き場の空き状況等は下記共用部の問い合わせ先へご確認ください。		
共用部の問合せ先	株式会社エヌティーコーポレーション 03-3208-8020		

- オートロック
- エレベーター
- エアコン
- Wi-Fi 無料
- ペット相談
- 宅配ボックス
- 浴室乾燥機
- クローゼット
- 角部屋
- 独立洗面台
- 24Hゴミ置き場
- 2面採光
- コンロ2口
- 温水洗浄便座
- バス・トイレ別
- 洗濯機置き場室内

物産・内見・入居申込は  
「リアルタイム」Web受付

ITANDI BB

新宿本店 新宿区新宿3-21-4新宿ニュータワービル1階  
TEL: 03-6279-2032



みずべや  
水商売のお部屋



あずま通り店 新宿区歌舞伎町1-8-3良川ビル2階  
TEL: 03-6205-5732

# ガーラ・シティ 深川扇橋

## 203号室

半蔵門線

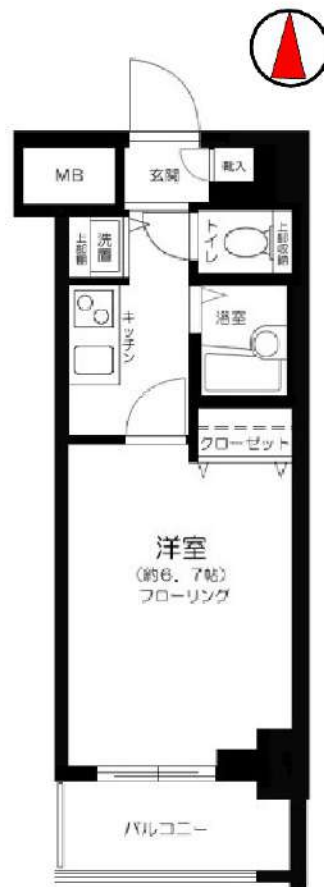
住吉駅徒歩9分

都営新宿線住吉駅 徒歩9分

駐輪場・バイク置場

※要空き確認

※金額等詳細は建物管理会社へ問合せ下さい



周辺環境



室内画像はこちら

賃料	90,000	円
共益費	10,000	円
敷金	1ヶ月	礼金
現況	6月23日退去予定	1ヶ月

## 物件概要

所在地	東京都江東区扇橋3丁目10-1		
構造	RC地上10階建		
種別	分譲賃貸マンション		
築年数	2009年1月	総戸数	36戸
間取り	1K	広さ	21.43㎡

## 必要書類・その他注意事項

身分証明書・収入証明  
 (※保険証は提出時記号・保険証番号をふせてください)  
 家賃口座引落 (手数料は契約者負担となります)  
 入居者サポート料 2年間 22,000円  
 住宅総合保険 2年間 20,000円  
 解約時敷金償却 1ヶ月  
 鍵交換代 26400円  
 通常損耗は貸主負担です  
 保証会社利用必須  
 近隣トラブル解決支援サービス付保証プランあり  
 契約期間: 2年  
 更新料: 新賃料の1ヶ月分

① 法人申込 条件変更不可 ①

- ・図面記載の金額は必須
- ・請求から5営業日迄の振込
- ・入金ベースでの鍵渡し不可

建物管理会社 ※ネット環境の導入状況については事前に下記までご確認ください

株式会社エフ・ジェー・コミュニティ  
03-6735-8890

## 部屋設備

- ◆バス・トイレ別
- ◆モニター付オートロック
- ◆宅配BOX
- ◆エアコン1基(設備:洋室)
- ◆エレベーター
- ◆システムキッチン
- ◆室内洗濯
- ◆2口ガスコンロ・グリル付
- ◆クローゼット
- ◆浴室換気乾燥機
- ◆温水洗浄便座

新宿本店

新宿区新宿3-21-4新宿ニューターワビル1階  
TEL: 03-6279-2032



みずおばや  
水商売のお部屋



あずま通り店

新宿区歌舞伎町1-8-3良川ビル2階  
TEL: 03-6205-5732

# 貸マンション

## 南砂町駅

MAXIV南砂町 605

間取り  
1K

専有面積  
25.61㎡

築年月  
2024年03月



### チェックポイント！

主要採光面：西向き、ペット相談 小型犬可 猫可(総賃料1ヶ月増(償却))、保証人不要、常時ゴミ出し可能、分譲タイプ、B・T別、シャワー、浴室乾燥機、トイレ、温水洗浄便座、洗面所独立、システムキッチン、クローゼット、ウォークインクローゼット、シューズボックス、室内洗濯機置場、都市ガス、エアコン、インターネット使用料無料、オートロック、モニター付インターホン、バルコニー、エレベーター、宅配BOX



物件種目	貸マンション
最寄駅	南砂町
間取タイプ	1K
賃料条件	賃料 98,000円
	礼金なし 敷金なし 保証金なし

物件所在地	東京都江東区北砂4丁目 35-12		
交通	東京メトロ東西線 南砂町 徒歩12分		
建物	建物名	MAXIV南砂町 605	
	構造・規模	RC 10階建/6階部分	
	使用部分積	25.61㎡	
	間取内訳	洋6	
築年月	2024年03月	契約期間	2年
管理費等	10,000円/月		
駐車場			
現況	居住中 2026年06月11日退去予定	入居可能時期	2026年6月下旬予定
設備	B・T別、シャワー、浴室乾燥機、トイレ、温水洗浄便座、洗面所独立、システムキッチン、クローゼット、ウォークインクローゼット、シューズボックス、室内洗濯機置場、都市ガス、エアコン、インターネット使用料無料、オートロック、モニター付インターホン、バルコニー、エレベーター、宅配BOX		
保険等	要 2年20,000円		
備考	駐輪場等の確認は共用部管理会社にお問い合わせください。(株)メイブリリビングサービス 03-5489-4344 申込・確認はいらぶから。広告掲載不可。既存インターネットのみ利用可能。クリーニング費用：55,000円 24時間サポート：16,500円 事務手数料：11,000円 賃貸保証：加入要 保証会社：いえらぶ安心保証 初回保証料：総賃料の50% 更新保証料：1万円 口座振替手数料：440円 鍵交換代等：有 33,000円～ 利用駅1：都営新宿線 大島 徒歩18分		

新宿本店

新宿区新宿3-21-4新宿ニューターワビル1階  
TEL: 03-6279-2032



みずべや  
水商売のお部屋



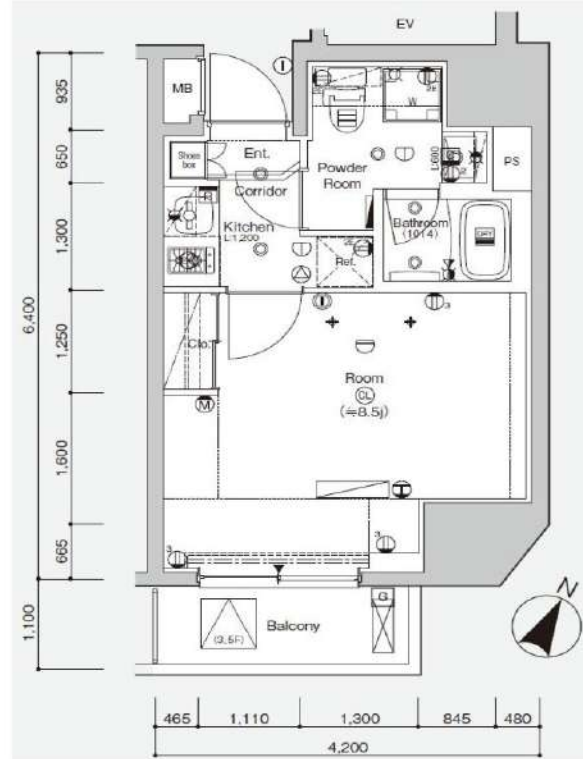
あずま通り店

新宿区歌舞伎町1-8-3良川ビル2階  
TEL: 03-6205-5732

# SYFORME JIMBOCHO

## 401 号室

分譲賃貸マンション「SYFORME(シーフォルム)」シリーズならではのスタイリッシュなデザインと充実設備がポイントです。



利回りくん



【設備・条件その他】

エレベーター、宅配ボックス、敷地内ごみ置き場、バルコニー、フローリング、エアコン、BS、CS、ネット使用料不要、分譲賃貸、システムキッチン、バストイレ別、浴室乾燥機、温水洗浄便座、洗面所独立、洗面台、24時間換気システム、クローゼット、シューズボックス、オートロック、ディンプルキー、防犯カメラ、モニター付きオートロック、保証会社利用可、外国人可、学生向け

※大手法人様契約の場合も定期借家契約での契約となります。 ※図面と現況が異なる場合は現況を優先いたします。

賃料

131,000円			
共益費	8,000円		
敷金	1ヶ月	礼金	1ヶ月

所在地

東京都千代田区神田神保町1丁目 34番14号

交通

半蔵門線神保町駅 徒歩3分  
中央線御茶ノ水駅 徒歩8分  
総武線御茶ノ水駅 徒歩8分

建物

構造・規模	鉄筋コンクリート・13階建		
所在階	4階	間取	1K
築年月	2015年12月	方角	南東
平米数	壁芯25.68㎡	バルコニー面積	3.16㎡

契約

種別	定期借家契約	契約期間	2年
解約予告	2ヶ月前 (大手法人の場合相談可)		
再契約料	1ヵ月	ペット	不可

その他

火災保険	20,000円	鍵交換代	33,000円
室内清掃費	52,800円 (退去時)		
入居者サポート	SYLAプレミアムクラブ加入 24,200円(税込)/2年 更新時より 26,400円(税込)/2年		

保証会社

クレディセゾン 他取り扱い有り  
初回40%、以降10,000円/年(総賃料15万円以上:14,000円/年)~  
外国籍の方 GTNを利用。初回保証料100%(最低保証料40,000円)、月額保証料1,000円

引渡

入居時期	予定2025年08月上旬		
現況	賃貸中	解約予定日	2026年7月20日

備考

- ◆お申込時、当社が運営するサービス「利回りくん」にも申込情報が登録されます。入居後、本登録を行う事ですぐにサービスを利用する事ができます。※本サービスの登録は無料です。
- ◆入居後鍵交換になる場合があります。
- ◆ペット飼育可の場合: ペット飼育時は敷金1ヶ月積み増し。
- ◆定期借家契約(再契約相談可)
- ◆最新の空室状況/内見のご予約/お申込はいえらぶBBをご確認ください。
- ◆内見開始日直前の申込: 先行契約のみ申込可



# ZOOM月島 903

物件種別	間取り	賃料	管理費等
マンション	1K	138,000円	10,000円

敷金/保証金	0円	礼金/権利金	0円
敷引/償却金		更新料	1ヶ月(新賃料)
更新事務手数料			
その他費用	<small>[-一時金] 鍵交換費用(税込): 33,000円          [月次費用] 家財保険+付帯サービス(税込): 1,735円          (備考) ■契約時: 当月分+翌月分の賃料・管理費をお支払い頂きます ■ペット飼育時: 敷金1ヶ月追加(別途飼育相則参照・要申請書) ■解約時: ルームクリーニング費用及び借主負担分の原状回復費用をお支払い頂きます</small>		
物件所在地	東京都中央区月島3丁目24-4		
交通	都営大江戸線 月島駅 徒歩6分 東京メトロ有楽町線 月島駅 徒歩6分 都営大江戸線 勝どき駅 徒歩8分		
間取り詳細	9階: 洋室 7.30畳		
構造	鉄筋コンクリート 9階 / 9階建		
面積	25.69㎡	向き	北西
築年月	2021年2月22日	契約期間	普通借家契約 2年
退去日		入居時期	即入居
駐車場	駐輪場 バイク置き場		
設備	2口ガス 独立洗面台 脱衣室 フローリング 追焚 浴室乾燥機 室内洗濯機置場 温水洗浄便座 角部屋		
入居諸条件	ペット可		
損害保険			
保証会社	必須 トーシンライフ、オリコフォレントインシュア、全保連/保証料: 初回=賃料等×50%、月額=賃料等×1%		
備考	■住居専用 ■民泊利用不可 ■自転車: 月額500円 バイク: 月額2,000円(契約時2年間一括払い※台数要確認) ■部屋タイプ: F2※間取りはF1の反転タイプです ■外国籍相談可(申込条件: 在留カード必須、日本語読み書き出来る方、連帯保証人必須: 日本人又は永住者) ◆内見予約は『スマート内覧』◆		

外観



その他

間取り図



\*F2typeはF1 typeの反転タイプ

※図面と異なる場合は現況を優先となります。

新宿本店 新宿区新宿3-21-4新宿ニューターワビル1階  
TEL: 03-6279-2032



みずべや  
水商売のお部屋



あずま通り店 新宿区歌舞伎町1-8-3良川ビル2階  
TEL: 03-6205-5732

【新築】ガリシア森下VI

賃貸条件(賃貸居住用)			
賃料	157,500円 ~162,000円	敷金	0ヶ月
共益費	18,000円	礼金	0ヶ月
間取	1DK※1201のみ2LDK	更新料	新賃料1ヶ月分
専有面積	一覧参照	更新事務手数料	0.5ヶ月分
契約期間	2年間(普通賃貸借)	※1201は賃料295,000円、共益費25,000円 敷金1か月 礼金1か月	

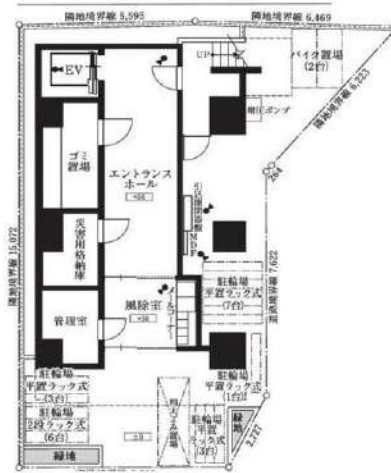
物件概要	
物件所在地	東京都江東区森下二丁目18番2号
交通状況	都営新宿線・都営大江戸線「森下」駅 徒歩2分 東京メトロ半蔵門線・都営大江戸線「清澄白河」駅 徒歩9分 都営新宿線「菊川」駅 徒歩9分
建物構造 / 総戸数	鉄筋コンクリート造 地上12階建 募集戸数21戸
築年月	2026年4月末
向き	全戸 南西向き
駐輪場 / 駐車場	駐輪場有 建物管理会社へ確認(駐車場無) (BRIコミュニティ/03-5786-7660)
共用設備	電気・都市ガス・公共上下水道・オートロック・エレベーター・防犯カメラ・24時間ゴミ出し可能な敷地内ゴミ置き場・駐輪場・バイク庫・置き配対応・宅配ボックス・メールボックス・地上デジタル放送・BS・CS110対応アンテナ・インターネット(ギガプライズ・最大1Gbps)
専用設備	ガスコンロ(1DKは2口・2LDKは3口&グリル)・レンジフード・システムキッチン・戸戸専・シングルレバー混合水栓・室内洗濯機置場・B・トイレ別・独立洗面台・24時間換気機付き浴室暖房乾燥機・温水洗浄便座・LEDエアコン・給湯機(2LDKは追い炊き機能付きオート・バックス)・MMJコンセント(TV/LAN/電話)・ネットWi-Fi無料・視察ガラス・サッシ・カーモニター付きインターホン・収納付き洗面化粧台・フローリング・クローゼット・シューズボックス・ワークインクローゼット(2LDKのみ)・シンク下収納・室内物干・床暖房(LDKのみ)
取引態様	代理
現況	新築未入居
入居時期	即入居
備考	賃貸保証：株式会社ジャックス[VICCS-ONE] (初回保証料50% 月間保証料1% 年間保証料10,500円) 株式会社エスカード【ROOM ID】 (初回保証料50% 月間保証料1.5% ※年間保証料無し※法人契約も可) 外国人保証 ▶ 日本インシュア WAKULUS転貸システム (初回保証料100% 月間保証料2% 敷金返却1ヶ月 ※学生の場合はさらに追加1ヶ月) ※保証会社利用必須(一部法人契約除く・敷金礼金1~2ヶ月積み増し) ペット飼育可 敷金積み増し 1匹につき1ヶ月 短期契約予約食有 1年以内の契約で賃料+共益費2ヶ月分 契約時費用：前家賃・BRIプライムプラスのみ※前保証料は即日請求 ハウスクリーニング費用一式・退去時精算
特記事項	外国人留学生、外国人海外審査可 BRIプライムプラス加入必須 月額2,530円(税込) ▶BRIプライムプラスとは ・家財保険(借家人賠償補償付)・24h365日駆け付け ・入居者優待(クラブオフ・セレクトギフト)・近隣トラブル解決支援 サービス

内見可能なお部屋  
201, 302, 801, 902, 1201

※内覧部屋はお申込できません。



FLOOR PLAN 1階平面図



**Aタイプ/1DK**  
住戸専有面積/28.51㎡(約8.62坪)  
バルコニー面積/3.44㎡(約1.04坪)

**Bタイプ/1DK**  
住戸専有面積/28.51㎡(約8.62坪)  
バルコニー面積/3.44㎡(約1.04坪)

**Cタイプ/2LDK**  
住戸専有面積/57.02㎡(約17.24坪)  
バルコニー面積/6.89㎡(約2.08坪)

全戸南西向き



- ・ペット飼育可能  
※敷金積み増し有り
- ・2人入居可能
- ・SOHO利用相談
- ・外国人の海外審査OK



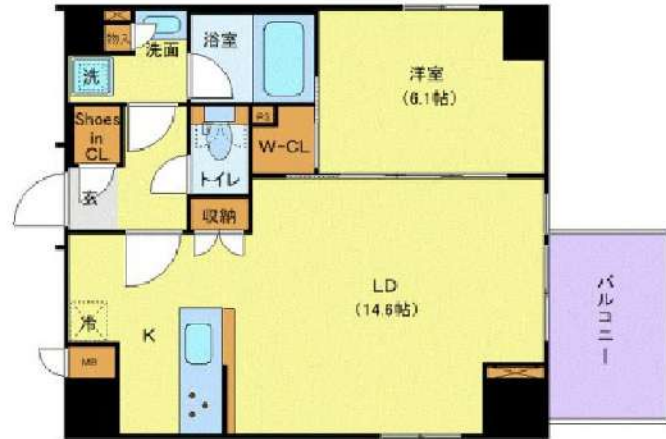
※お申込、ご内覧のご予約の際は  
イタジBBよりお願いいたします

共益費 18,000円 ※1201のみ25,000円	
12F	C Type 2LDK 57.02㎡ 295,000
11F	A Type 1DK 28.51㎡ 162,000 B Type 1DK 28.51㎡ 162,000
10F	A Type 1DK 28.51㎡ 161,500 B Type 1DK 28.51㎡ 161,500
9F	A Type 1DK 28.51㎡ 161,000 B Type 1DK 28.51㎡ 161,000
8F	A Type 1DK 28.51㎡ 160,500 B Type 1DK 28.51㎡ 160,500
7F	A Type 1DK 28.51㎡ 160,000 B Type 1DK 28.51㎡ 160,000
6F	A Type 1DK 28.51㎡ 159,500 B Type 1DK 28.51㎡ 159,500
5F	A Type 1DK 28.51㎡ 159,000 B Type 1DK 28.51㎡ 159,000
4F	A Type 1DK 28.51㎡ 158,500 B Type 1DK 28.51㎡ 158,500
3F	A Type 1DK 28.51㎡ 158,000 B Type 1DK 28.51㎡ 158,000
2F	A Type 1DK 28.51㎡ 157,500 B Type 1DK 28.51㎡ 157,500
1F	エントランス

C 1201	
12F	A 1101 B 1102
11F	A 1001 B 1002
10F	A 901 B 902
9F	A 801 B 802
8F	A 701 B 702
7F	A 601 B 602
6F	A 501 B 502
5F	A 401 B 402
4F	A 301 B 302
3F	A 201 B 202
2F	A 101 B 102
1F	



## 間取り図



## 基本情報

住所	東京都中央区築地7丁目 12-4	号室	804
交通	1 日比谷線築地駅 徒歩5分	間取り	1LDK
	2 有楽町線新富町駅 徒歩8分	広さ	壁芯46.39㎡
	3 都営大江戸線築地市場駅 徒歩14分	方角	西
築年月	2015年3月	構造	RC・11階建
現況	期日指定 2026年6月中旬		

## 賃料等

敷金	0ヶ月	礼金	1ヶ月
賃料	272,000円	再契約料	新賃料の1ヶ月
共益費	11,000円		

■鍵交換代33,000円 ■退去時クリーンコート代99,000円 ■事務手数料22,000円 ■退去時精算手数料5,500円 (最終請求時) ■リクラブ2,200円/月 ■SBI少額短期保険800円/月 ■指定賃貸保証加入 (総賃料100%) ■賃料等引き落とし料330円/月 ■家具家電撤去費用49,500円 (家具家電無し契約を希望の場合) ■短期解約違約金: 賃料1ヶ月分 (1年未満) ■モバイルwifi (50GB)付 ■民泊・簡易宿泊による利用及びそれに伴う広告等は一切禁止 ■法人契約の場合、普通借相談可 ■法人で保証会社加入無しの場合、敷金1か月 ■海外審査相談可 ■全物件先行契約になります。 ■事務所・SOHO利用禁止 ■外国籍の方: GTN加入要 (海外審査OK) 初回保証料: 賃料総額100% 月次手数料2,330円 (税込) ■ラグジュアリーシリーズ

## 設備

エレベーター / 宅配ボックス / フローリング / 家具・家電付 / エアコン / ネット使用料不要 / TVインターホン / システムキッチン / グリル付 / 給湯 / バストイレ別 / 脱衣所 / 浴室乾燥機 / 追い焚き / 温水洗浄便座 / 洗面所独立 / 暖房便座 / ウォークインクローゼット / オートロック / 敷金不要 / 外国人可 / キャンペーン特集

## 建物内観



## 外観画像



## SET UP賃貸 (家具・家電付き) 対応

[ 家具・家電付き基本内容 ] 条件はご確認下さい。  
 ●TV ●冷蔵庫 ●レンジ  
 ●ベット ●デスク ●チェア  
 ●カーテン ●その他備品  
 ※物件により異なる場合がございます。  
 詳しくはお問合せ下さい。

