

# 賃貸アパート 《ヴィラ仲六郷》

事務所相談可!

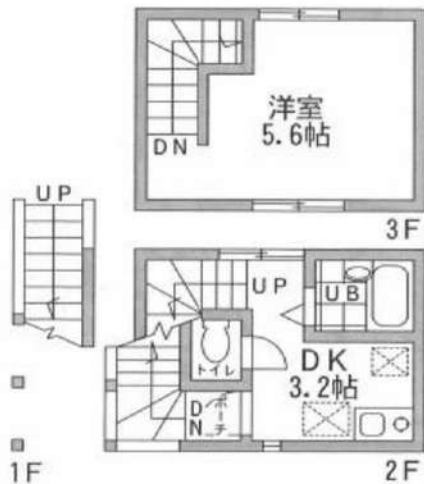
※詳細はご連絡下さい。  
事務所使用時  
敷金+1ヶ月、総賃料+税  
を記する場合  
礼金+1ヶ月



- ☆品川駅まで電車14分! ☆羽田空港まで電車16分
- ☆デザイナーズアパート ☆バストイレ別
- ☆オートロック ☆宅配BOX
- ☆浴室乾燥機 ☆ゆらぎのシャワー
- ☆シャワートイレ ☆洗濯機付き
- ☆IHシステムキッチン ☆室内物干し

## 設備充実! デザイナーズアパート

**205号** 21.33㎡  
1DK(メゾネット)



### 《周辺環境》

- ・ファミリーマート ...徒歩約4分
- ・セブンイレブン ...徒歩約5分
- ・マックスバリュ ...徒歩約5分
- ・まいばすけっと ...徒歩約2分
- ・OKストア ...徒歩約7分
- ・オリジン弁当 ...徒歩約5分

### 現地案内図



※図面と現況が異なる場合は現況を優先とします。※保証会社必須: ライフ安心保証 初回1万円+月額総賃料1.89% or Casa 初回総賃料50%+年間1万円

物件種目	賃貸アパート
最寄駅	六郷土手駅 徒歩7分
間取り	205号室 1DK
賃貸条件	賃料 75,000円
	礼金0ヶ月 敷金0ヶ月

所在地	大田区仲六郷4-7-1		
交通	京浜急行線「六郷土手」駅徒歩7分		
	京浜急行線「雑色」駅徒歩13分		
建物	建物名	ヴィラ仲六郷	
	構造・規模	木造3階建	
	専有面積	21.33㎡	
	間取り	1DK	
築年月	2013年7月	契約期間	2年
管理費等	4,000円/月		
駐車場	なし		
現状	空き	入居日	6月中旬
建物設備	オートロック、宅配BOX、駐輪場、都市ガス		
各戸設備	バストイレ別、浴室乾燥機、シャワートイレ		
備考	家財保険(2年契約): 13,000円 くらしど24(2年): 16,500円 保証会社必須: 10,000円~ クリーニング費: 44,000円(契約時) 顔写真付身分証明書コピー 2年未満の退去は、1ヶ月のペナルティ		

新宿本店 新宿区新宿3-21-4新宿ニューワールドビル1階  
TEL: 03-6279-2032



みずべや  
水商売のお部屋



あずま通り店 新宿区歌舞伎町1-8-3良川ビル2階  
TEL: 03-6205-5732

# クレシア西小山 101号室

## 83,500円

管理費 12,000円

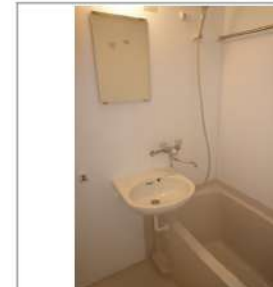
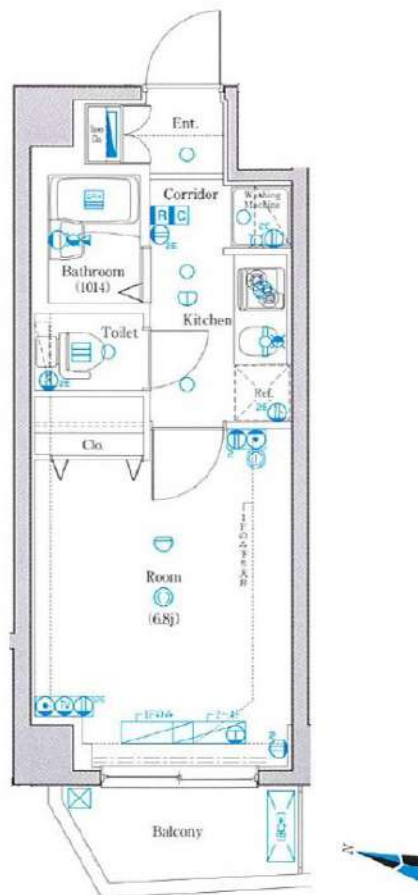
敷金 1ヶ月

礼金 1ヶ月

東急目黒線「西小山」徒歩8分

東急目黒線「武蔵小山」徒歩11分

所在	東京都品川区荏原4丁目17-18		
間取詳細	洋室6.8畳		
構造・階建	RC 1階 / 7階建	物件種別	マンション
築年月	2009年1月	専有面積	22.87㎡
更新料	1ヶ月(新賃料)	更新手数料	0.5ヶ月(税込)
保険情報	要 20,000円 2年	解約予告	1ヶ月前
契約期間	2年	契約種別	普通借家
現況	2026年6月22日退去	開口向き	西
入居可能日	2026年7月中旬		
保証会社	①ジャックス②③新日本信用保証)保証料(初回契約時)60%、 ①年間保証料10,000円 ②年間保証料10,000円 口振手数料 216円(税込)/月 ③クレジットカード払い 月額保証料1.6%		
その他費用	ハウスクリーニング:44,000円/税込(退去時)、エアコンクリーニング: 14,300円/税込(退去時)、除菌消臭:8,800円/税込(入居 時)、鍵交換代:35,200円/税込(入居時)、FAST ASSIST24: 1,100円/税込(月額)		
設備等	モニタ付オートロック、ディンプルキー、ダブルロック、浴室乾燥機、 シャワートイレ付き、都市ガス、エアコン1台		
備考	写真はイメージです(床やクロスの色が変更となる可能性があります) ※365日以内の解約の場合、短期解約違約金 賃料(管理費 込)1ヶ月分 ※民泊利用禁止 ※ペット飼育不可 ※インターネットに ついては建物管理会社にお問い合わせください 駐車場・駐輪場等の使用に関しては管理会社へ確認が必要です。 株式会社レーベンコミュニティ 0120-583-660		



※掲載情報と現状が異なる場合は現状が優先となります。

※内見後に仕様が変更となる場合がございます。

新宿本店

新宿区新宿3-21-4新宿ニュータワービル1階  
TEL: 03-6279-2032



みずべや  
水商売のお部屋



あずま通り店

新宿区歌舞伎町1-8-3良川ビル2階  
TEL: 03-6205-5732

# プレール・ドゥーク東品川

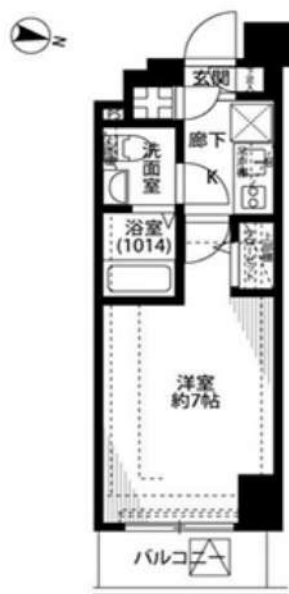
住み替え応援システムRe・Room  
家賃でポイントがたまる！  
住み替えで使ってお得！

安心管理システム24時間管理  
学生・女性にオススメ

「天王洲アイル」駅より徒歩8分☆洋室約7.0帖☆東向き

インターネット(BBM-NET)月額基本使用料無料

宅配ボックス☆24時間対応ゴミ置き場



※図面と現況が異なる場合には現況を優先とします。

## ACCESS

りんかい線 天王洲アイル駅 徒歩8分

京急本線 北品川 徒歩9分  
JR山手線 品川 徒歩14分

602号室

賃料 98,000円

管理費 10,000円

敷金 0ヶ月 礼金 1ヶ月

## OUTLINE

間取り 1K タイプ 専有面積 20.89㎡

入居日 2026年06月上旬 内見 可

「木下の賃貸」友の会費 2,530 円(税込)/月額

所在地 東京都品川区東品川1丁目12-5

構造 RC造 規模 7階建6階

竣工日 2012年12月 総戸数 27戸

駐車場施設 有 空き 要確認

駐輪場施設 有 空き 要確認

駐車場敷金 なし 駐車場賃料 要確認 円/月額

ペット飼育相談 ペット飼育の場合の敷金 敷金2ヶ月

方位 東 ガス バレットガス推奨

建物管理会社 株式会社キノシタコミュニティ 電気 バレット電気推奨

## LEASE CONDITION

契約期間 2年 更新料 新賃料 1.25 ヶ月

解約予告 1ヶ月前に文書で当社宛に通知

スマートロック登録費用 27,500 円(税込) 消毒代 26,400 円(税込)

定額ルームクリーニング代 63,800 円(税込)

## EQUIPMENT

オートロック	○	洗濯機置場	○	バルコニー	○
エレベーター	○	浴室乾燥機	○	CATV	○
TVモニター付きインターフォン	○	洗浄機能付暖房便座	○	BSアンテナ	○
宅配ボックス	○	追い焚き	○	CSアンテナ	○
ガスコンロ	○	居室床材フローリング	○	カーシェアリング	○
IHキッチンヒーター	○	エアコン	○		
独立洗面台	○	浄化槽	○		

①保証会社加入必須。  
木下グループ保証：初回保証料80%、利用手数料月額550円(税込)、継続保証委託料20,000円(2年毎)  
②木下の賃貸友の会加入必須。入居者補償制度(火災保険)、住まいのトラブル緊急サポート等のサービスを提供。  
単身タイプ月額2,530円(税込)～2,640円(税込)/法人プラン月額990円(住まいのトラブル緊急サポートのみ)  
③12か月未満の解約時、賃料1か月分の違約金が御座います。  
④CATV、BS・CS110”、インターネット等(導入されているか否かは要確認)には別途契約、費用がかかります。  
⑤定額ルームクリーニング費用が募集時に設定されている場合、契約時にお支払い頂きます。※突入居者様が61歳以上の場合、弊社指定の見守りサービスへのご加入が必須となります。(月額

新宿本店 新宿区新宿3-21-4新宿ニュータワービル1階  
TEL: 03-6279-2032



みずべや  
水商売のお部屋



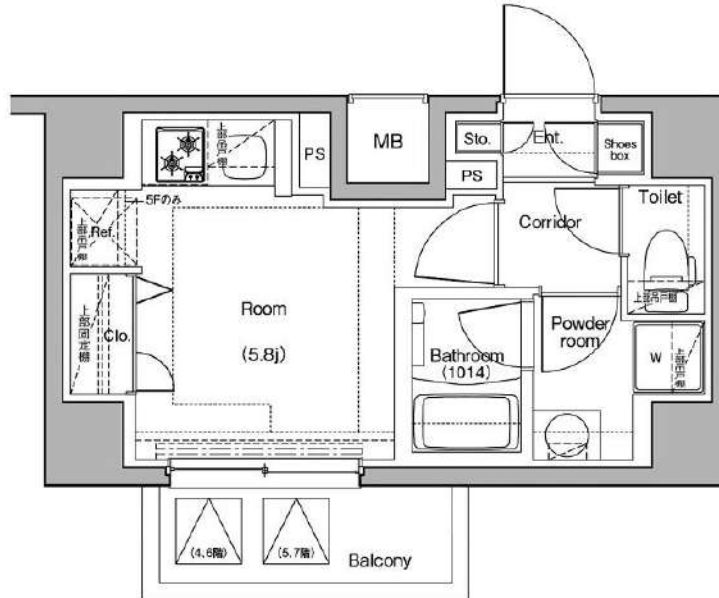
あずま通り店 新宿区歌舞伎町1-8-3良川ビル2階  
TEL: 03-6205-5732

# プレミアムキューブ品川戸越

号室	賃料(円)	共益費(円)	敷金(償却金)	礼金	保証金
603	104,000	15,000	1ヶ月 (1ヶ月)	1ヶ月	0ヶ月

【W-Fiインターネット無料! ※シーファイブ】 ペット可 高級分譲賃貸マンション

図面と現状が相違する場合、現状優先となります。



建物所在地	東京都品川区戸越6丁目20番17	区分	
交通	都営浅草線/中延 徒歩4分 東急大井町線/戸越公園 徒歩5分 J R横須賀線/西大井 徒歩12分		
構造・規模	鉄筋コンクリート造 地上:8階	種別	マンション
専有面積	20.74 m <sup>2</sup>	入居時期	07/01
竣工年月	2016/11/25	方角	北
賃貸条件	<ul style="list-style-type: none"> <li>■契約/普通借家契約</li> <li>■契約期間/2年</li> <li>■解約予告/2ヶ月前</li> <li>■更新料/新賃料 1.5ヶ月</li> <li>■更新事務手数料 22,000円(税込)</li> <li>■短期解約違約金 敷料プラン時(1年未満の解約時総賃料の1ヶ月)AZP・SZPプラン時(1年未満の解約時総賃料2ヶ月分、1年以上2年未満の解約時総賃料1ヶ月分)</li> <li>■入居中サポート/21,450円</li> <li>■室内抗菌処理代/17,600円</li> <li>■事務手数料/11,000円</li> <li>■鍵交換代/22,000円(入居時費用)</li> <li>■火災保険/23,000円</li> <li>■保証会社加入必須</li> <li>ルームバンクインシュア 他</li> <li>■ペット飼育1匹の場合共益費+3500円追加、2匹の場合共益費+3500円追加及び敷金1ヶ月追加(償却※犬・猫いずれか2匹(成長時体長50cm以下、体重10kg以下))</li> </ul>		
特約事項	■指定電力案内有(契約自由)		
設備	システムキッチン、2口ガスキッチン、バス・トイレ別、ユニットバス、温水洗浄付き暖房便座、24換気浴室換・乾・暖、室内洗濯機置場、独立洗面台、洋室、フローリング、24時間換気システム、人感センサー付き玄関照明、角部屋、エアコン、BS対応、CS110° 対応、地デジ対応、インターネット無料、都市ガス、排水(公共下水)、シューズボックス、イタホン(TV)、TVモニター付オーディオ、エレベータ、バルコニー、宅配ボックス、メールボックス、駐輪場、バイク置場、駐車場、ペット2匹飼育可		
その他設備			

■口振手数料: ~660円 ■保証会社の更新料: 10,000円~  
 ■クリーニング費用: ~30m<sup>2</sup>/66,000円 (SZP成約時: +鍵交換代22,000円)  
 ■2人以上入居の場合、共益費1,000円増額  
 ※上記費用は物件によって異なる場合がございます。詳細は直接お問い合わせください。

**新宿本店** 新宿区新宿3-21-4新宿ニュータウンビル1階  
TEL: 03-6279-2032



**みずべや**  
水商売のお部屋



**あずま通り店** 新宿区歌舞伎町1-8-3良川ビル2階  
TEL: 03-6205-5732

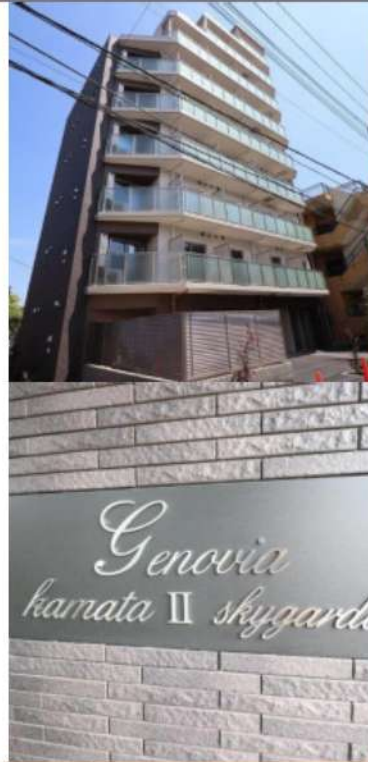
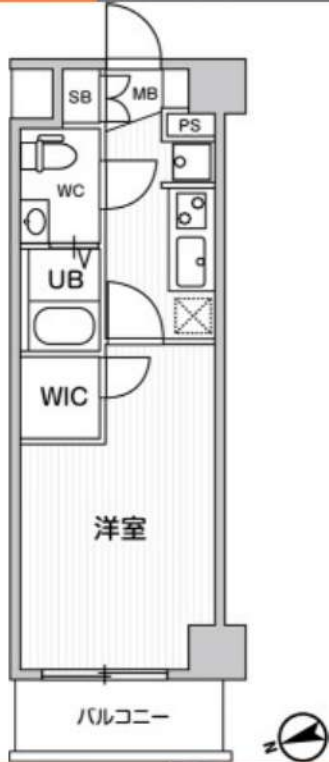
賃貸マンション  
1K

# ジェノヴィア蒲田IIスカイ ガーデン

## 803

京急本線 京急蒲田駅 徒歩7分  
京急空港線 糀谷駅 徒歩9分  
JR京浜東北線 蒲田駅 徒歩14分

築年月日 2021年7月  
専有面積 25.45㎡  
所在階 8階



所在地	東京都大田区南蒲田2丁目11-23			
構造	鉄筋コンクリート 9階建	総戸数	34戸	
入居可能時期	相談	契約期間	2年	
		解約予告	2ヶ月前	
賃料	<b>122,000円</b>		敷金/保証金	0円
			礼金	0円
管理費	共益費	15,000円	敷引・償却	
保証会社	必須(エポスカード 初回保証料：保証人有・・・総賃料の30% 無・・・総賃料の40%)		保証人	
		更新料：14,000円/年		

更新事務手数料	鍵交換費用	27,500円(税込み)	室内清掃費用	33,000円(税込み)	
町会費	火災保険料	18,000円	CATV		
<b>P</b> 駐車場	あり	<b>🚲</b> バイク置場	毎月 4,000円	<b>🚲</b> 駐輪場	あり
<b>🐾</b> ペット	可	<b>🎹</b> 楽器相談	不明	<b>🏢</b> 事務所利用	不明

### 設備・詳細

水道公営、都市ガス、バス・トイレ別、温水洗浄便座、浴室乾燥機、独立洗面台、室内洗濯機置場、システムキッチン、2口コンロ、エアコン、収納スペース、ウォークインクローゼット、インターネット無料、オートロック、防犯カメラ、エレベーター、バルコニー、駐輪場、フリーレント、宅配BOX、ペット対応、外国籍可

### 備考

- ※更新料 新賃料1ヶ月
- ※1年未満の短期解約は短期違約金総賃料の2か月分
- ※ペット飼育の場合敷金1ヶ月(償却なし)犬・猫2匹(犬種要相談)1匹あたり15kgまで目安
- ※エアコンクリーニング1台につき税別15,000円(退去時精算)
- ※フリーレント1ヶ月(賃料・共益費)

※現況と異なる場合は現況を優先させていただきます

新宿本店 新宿区新宿3-21-4新宿ニュータウンビル1階  
TEL: 03-6279-2032



みずべや  
水商売のお部屋



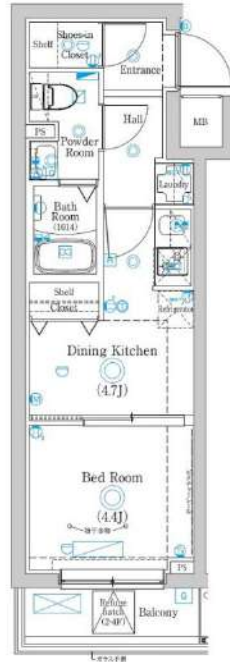
あずま通り店 新宿区歌舞伎町1-8-3良川ビル2階  
TEL: 03-6205-5732

# ラフィスタ品川戸越

号室	賃料(円)	共益費(円)	敷金(償却金)	礼金	保証金
406	135,000	15,000	1ヶ月 (1)	1ヶ月	0ヶ月

【W-Fiインターネット無料※シーファイブ】ペット可 アクセス良好 築浅高級分譲賃貸マンション

図面と現状が相違する場合、現状優先となります。



建物所在地	東京都品川区東中延1丁目7-1	区分	
交通	東急池上線/ 荏原中延 徒歩4分 都営浅草線/ 戸越 徒歩7分 東急大井町線/ 戸越公園 徒歩8分		
構造・規模	鉄筋コンクリート造 地上:5階	種別	マンション
専有面積	25.59 m <sup>2</sup>	入居時期	07/06
竣工年月	2023/3/7	方角	北東
賃貸条件	<ul style="list-style-type: none"> <li>■契約/普通借家契約</li> <li>■契約期間/2年</li> <li>■解約予告/2ヶ月前</li> <li>■更新料/新賃料 1.5ヶ月</li> <li>■更新事務手数料 22,000円(税込)</li> <li>■短期解約違約金 敷礼プラン時(1年未満の解約時総賃料の1ヶ月) AZP・SZPプラン時(1年未満の解約時総賃料2ヶ月分 1年以上2年未満の解約時総賃料1ヶ月分)</li> <li>■入居中サポート/21,450円</li> <li>■室内抗菌処理代/17,600円</li> <li>■事務手数料/11,000円</li> <li>■鍵交換代/22,000円(入居時費用)</li> <li>■火災保険/23,000円</li> <li>■保証会社加入必須</li> <li>ルームバンクインシュア 他</li> <li>■ペット飼育費(ペット飼育時共益費3500円追加※犬・猫いずれか1匹 成長時体長50cm以下、体高30cm以下)</li> </ul>		
特約事項	■指定電力案内有(契約自由)		
設備	システムキッチン、2口ガスキッチン、バス・トイレ別、ユニットバス、温水洗浄付き暖房便座、24時間換気浴室換・乾・暖、室内洗濯機置場、独立洗面台、洋室、フローリング、24時間換気システム、人感センサー付き玄関照明、角部屋、エアコン、BS対応、CS110°対応、地デジ対応、インターネット無料、都市ガス、排水(公共下水)、シューズボックス、イタホン(TV)、TVモニター付オートロック、エレベーター、バルコニー、宅配ボックス、メールボックス、ペット1匹飼育可		
その他設備			

■口振手数料：～660円 ■保証会社の更新料：10,000円～  
 ■クリーニング費用：～30㎡/66,000円 (SZP成約時：+鍵交換代22,000円)  
 ■2人以上入居の場合、共益費1,000円増額  
 ※上記費用は物件によって異なる場合がございます。詳細は直接お問い合わせください。

新宿本店 新宿区新宿3-21-4新宿ニュータウンビル1階  
TEL: 03-6279-2032



みずべや  
水商売のお部屋



あずま通り店 新宿区歌舞伎町1-8-3良川ビル2階  
TEL: 03-6205-5732