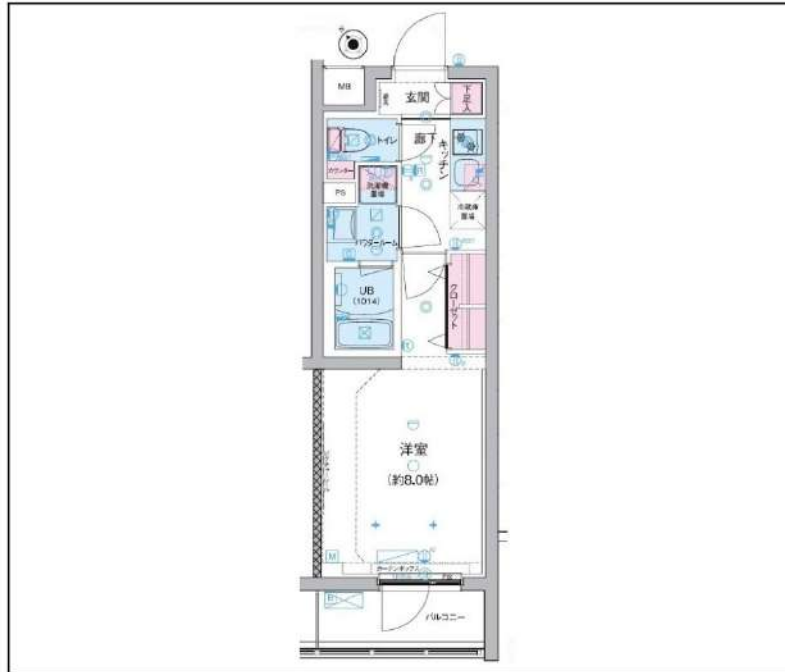


# GENOVIA三軒茶屋 green veil

102号室

東急田園都市線「三軒茶屋」徒歩8分  
東急世田谷線「西太子堂」徒歩3分

ペット相談可能!(敷金1ヶ月償却)



間取り	1K		
賃料	118,000円		
管理費/共益費	10,000円		
条件	敷金:0ヶ月 / 礼金:1ヶ月		
所在地	東京都世田谷区若林1丁目37-5		
構造/階建/所在階	RC / 5階 / 1階部分		
専有面積	26.10㎡		
築年数	2017年11月		
契約期間	普通借家 / 1年		
更新料	0.5ヶ月(新賃料)	更新事務手数料	0.275ヶ月税込み
保険情報	10,000円 / 1年	解約予告	2ヶ月前
退去予定日	2026年7月18日	入居時期	2026年8月上旬
保証会社	東京Aハートメント保証、①初回+月額プラン(賃料総額の50%+月額1%~2%) / 年間保証料なし ②月額プラン(月額賃料総額の3%~4%) / 初回・年間保証料なし		
その他費用	契約事務手数料:5,500円(入居時)、鍵交換代:27,500円(入居時)、消臭除菌代:8,800円(入居時)、あんしんサポートα(1年間):16,500円(年額)		
設備	オートロック、防犯カメラ、宅配ボックス、駐輪場、バイク置場、24Hゴミ出し可、エレベーター1基、TVモニター付きインターフォン、エアコン、浴室乾燥機、温水洗浄便座、コンロ2口設置済、独立洗面台、クローゼット、下駄箱、室内洗濯機置き場、バス・トイレ別室、ベランダ・バルコニー、システムキッチン、24H換気システム、BS、CS		
備考	解約通知:2ヶ月前、1年未満解約の場合賃料1ヶ月分の違約金あり、空き予定の物件は先行契約、退去時クリーニング費用:借主負担、駐輪場・駐輪場・バイク置き場の空き状況等は下記共用部の問い合わせ先へご確認ください。		
共用部の問合せ先	株式会社グッドコム 03-5338-0160		



※現況と図面に相違がある場合は、現況優先となります。 ※入居可能日は変更となる可能性がございます。

※空き予定の物件は先行契約になります。

新宿本店 新宿区新宿3-21-4新宿ニュータウンビル1階  
TEL: 03-6279-2032



みずまべや  
水商売のお部屋



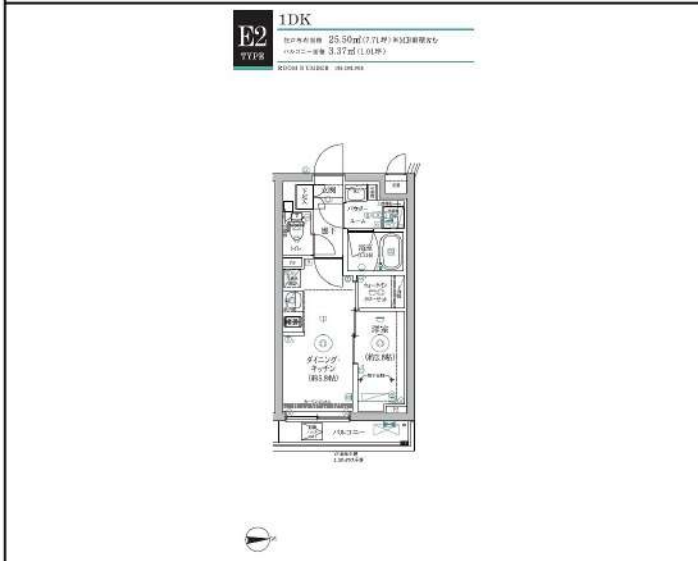
あずま通り店 新宿区歌舞伎町1-8-3良川ビル2階  
TEL: 03-6205-5732

FOR RENT 【分譲賃貸マンション】

外観



間取り

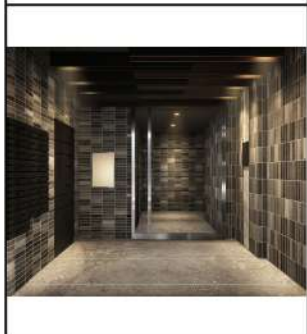


RELUXIA 三軒茶屋

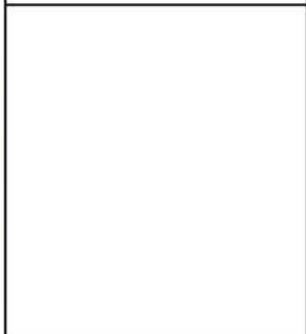
208

賃料	125,000円		
管理・共益費	管理費 20,000円	共益費 0円	
間取り	1DK	物件種別	マンション
敷金	-	礼金	1.0ヶ月
交通	東急田園都市線・東急世田谷線「三軒茶屋」駅 徒歩 10分		
物件所在地	東京都世田谷区太子堂三丁目24番12号		
構造	鉄筋コンクリート造	地上 5階建	2階部分
専有面積	25.50㎡	向き	東
築年月	2024年 5月	入居時期	2026年8月下旬
契約期間	2年間（更新可）	原状回復	退去時精算
更新料	新賃料1ヶ月分	更新事務手数料	新賃料0.5ヶ月分+税
鍵交換代	30,800円	損害保険	2年 20,000円
その他費用	安心入居サポート:18700円 引越虫駆除サービス:17600円 顔認証登録費:7700円		
駐車場・駐輪場・バイク置場等の建物設備については下記建物管理会社へお問い合わせ下さい。			
建物管理会社	株式会社フューディアルコミュニティ		03-6435-5998
保証会社	必須 (あんしん保証等)	初回保証料:50~60% (外国籍:70%) ※月額保証料あり ※詳細は申込時に保証会社プランを確認	
セールスポイント	ペット可 (成長時の体長50cm体重10kg以内の犬及び猫1匹まで)		
設備	BS CS オートロック モニター付オートロック 防犯カメラ ダブルロック 分譲タイプ 管理人室 エレベーター 宅配BOX 角部屋 人感センサー フローリング 風除室 ウォークインクローゼット シューズボックス ガス2ロコンロ パストイレ別 温水洗浄便座 ガス給湯 室内洗濯機置場 洗面化粧台 独立洗面所 浴室換気乾燥機 24h換気有 システムキッチン 24hゴミ出し可 敷地内ゴミ置き場 メールボックス エアコン		
備考	※インターネット使用料無料・IoT導入済		

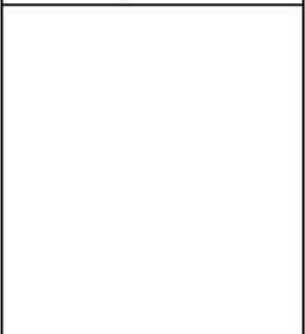
エントランス



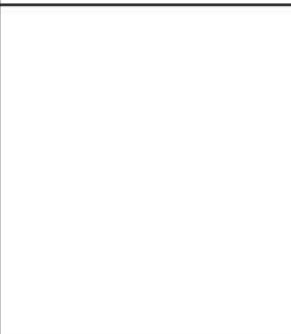
室内



キッチン



バスルーム



※図面と現況が異なる場合は、現況が優先となります。■申込の際はITAMIDBBにてお願いします。■お部屋は原則として「クリーニング中」以外現状渡しです。■保証会社必須 (エルズサポート・ジャックス・セゾンカードなど複数取扱有)。初回保証料は、賃料等の合計金額の50%~60%。年間更新料や月額保証料あり。但し、大手法人契約の場合で保証会社利用しない場合は敷金1か月分増です。■ペット飼育可の物件でペットを飼育する際は、申込書にその旨(種類・数)を記載。敷金1か月分増(退去時償却)。建物管理規約等により制限があります。また管理規約や使用細則等の違反により賃貸借契約が解除となる場合があります。■建物全館禁煙(電子タバコ含む)です。但し、専有部分においては、退去時に天井壁クロスを張替え(借主全額負担)を前提に容認します。■短期違約(1年未満・フリーレント)がついての契約の場合は1年9か月未満)違約金賃料等の1か月分。■解約予告2か月前。更新料、新賃料1か月分。更新事務手数料0.5か月分(税別)。■駐車場・駐輪場・バイク置場については建物管理会社への空き確認を要します。また、お申し込みは原則別途建物管理会社にお申込み願います。■楽器使用相談物件可の物件の場合、建物管理規約等の制限があります。使用時間、音量について他の居住者様へのご配慮をお願いします。騒音苦情については、契約解除となる場合があります。■退去時にルームクリーニング、エアコンクリーニング等の費用負担があります。■インターネット回線については入居者様ご自身の責任で利用となります。ご希望の回線が建物に導入されていない場合もございます。■空き予定の場合は、先行契約となります。■空予定の物件の場合、室内写真の提供が出来ない場合があります。

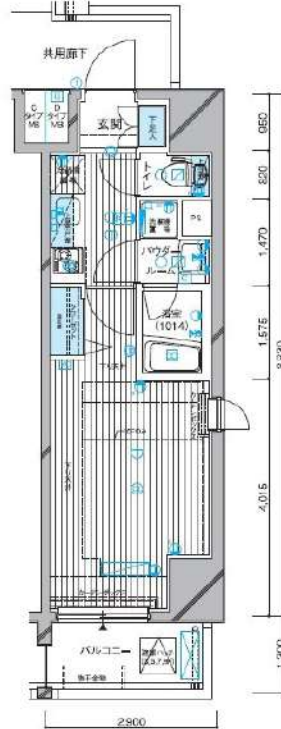


防犯カメラ,外壁タイル張り,分譲タイプ,2F以上,オートロック,モニタ付オートロック,ダブルロック,ディンプルキー,ダブルディンプルキー,24時間緊急通報システム,角住戸

【外観】



【間取り図】



※図面と現状が異なる場合は現状優先となります。

賃料	125,000円		
管理費等	15,000円	間取り	1K
敷金	無	礼金	1ヶ月
敷引 償却金	- -	保証金	-
建物名	メインステージ西荻窪駅前ソレイユ		
物件種別	マンション	号室	0504号室
建物所在地	東京都杉並区西荻南3丁目8-10		
交通	中央・総武線各停 西荻窪 徒歩1分		
間取詳細	洋室(8.2畳)		
構造・規模	鉄筋コンクリート12階建5階		
専有面積	25.6㎡	向き	南
築年月	2013年2月下旬	契約期間	2年
入居時期	2026年7月中旬予定	更新料	1.5ヶ月(新賃料)
損害保険	有 16,000円 24ヶ月		
駐車場	駐輪場,バイク置き場		
設備	エレベーター,24時間ゴミ出し可,風除室,敷地内ゴミ置き場,宅配BOX,システムキッチン,2口コンロ		
その他費用	[一時金] ハウスクリーニング費用(退去時請求):49,500円 退去時鍵交換費用(契約時請求):29,700円 AMLクラブサポート費用(契約時請求):16,500円 [備考] ①短期解約違約金有(1年未満=1ヶ月,半年未満=2ヶ月) ②エアコンクリーニング費用(1台あたり16,500円税込み・退去時請求)		
入居諸条件	ペット可 事務所不可 楽器等の使用不可 学生可		
保証会社	必須 家賃総額より50%~		
備考	ペット可(敷1) 保証会社必須(セゾン) 退去時要清掃代 引越業者当社指定 解約予告50日前 電力会社指定有		

情報更新日 2026年5月25日

No.05760504

新宿本店

新宿区新宿3-21-4新宿ニューワールドビル1階  
TEL:03-6279-2032



みずおばや  
水商売のお部屋



あずま通り店

新宿区歌舞伎町1-8-3良川ビル2階  
TEL:03-6205-5732

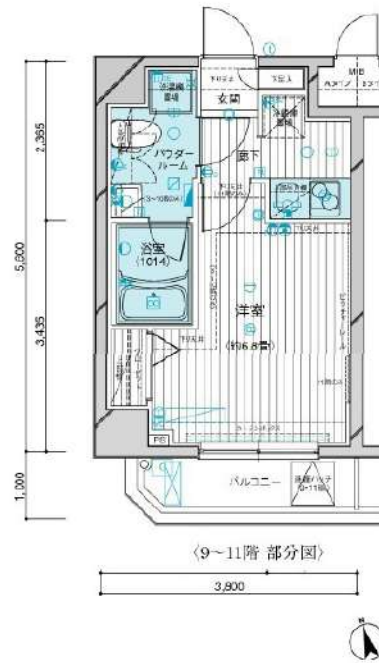
防犯カメラ,外壁タイル張り,分譲タイプ,駅前,南面バルコニー,2F以上,オートロック,モニタ付オートロック,ディンプルキー,角住戸

【外観】



【間取り図】

**A TYPE Studio**  
 ■ 住居専有面積 22.04㎡ (6.66坪)  
 ■ バルコニー面積 3.26㎡



※図面と現状が異なる場合は現状優先となります。

賃料	127,500円		
管理費等	15,000円	間取り	1K
敷金	無	礼金	無
敷引 償却金	-	保証金	-
建物名	メインステージ西荻窪駅前		
物件種別	マンション	号室	1101号室
建物所在地	東京都杉並区西荻北3丁目18-2		
交通	中央線 西荻窪 徒歩1分 京王井の頭線 三鷹台 徒歩25分		
間取詳細	洋室(6.8畳)		
構造・規模	鉄筋コンクリート12階建 10階		
専有面積	22.04㎡	向き	南
築年月	2007年8月1日	契約期間	2年
入居時期	2026年7月下旬予定	更新料	1.5ヶ月(新賃料)
損害保険	有 16,000円 24ヶ月		
駐車場	駐輪場		
設備	エレベーター, 24時間ゴミ出し可, 風除室, 敷地内ゴミ置き場, 宅配BOX, システムキッチン, 2口コンロ		
その他費用	[一時金] ハウスクリーニング費用(退去時請求): 49,500円 退去時鍵交換費用(契約時請求): 29,700円 AMLクラブサポート費用(契約時請求): 16,500円 [備考] ①短期解約違約金有(1年未満=1ヶ月, 半年未満=2ヶ月) ②エアコンクリーニング費用(1台あたり16,500円税込み・退去時請求)		
入居諸条件	ペット不可 事務所不可 楽器等の使用不可 学生可		
保証会社	必須 家賃総額より50%~		
備考	引越業者当社指定 保証会社必須(クレディセゾン) 退去時要清掃代 ネット込(ギガプライズ) 電力会社指定有		

情報更新日 2026年5月25日

No.04401101

**新宿本店** 新宿区新宿3-21-4新宿ニューターワビル1階  
TEL: 03-6279-2032



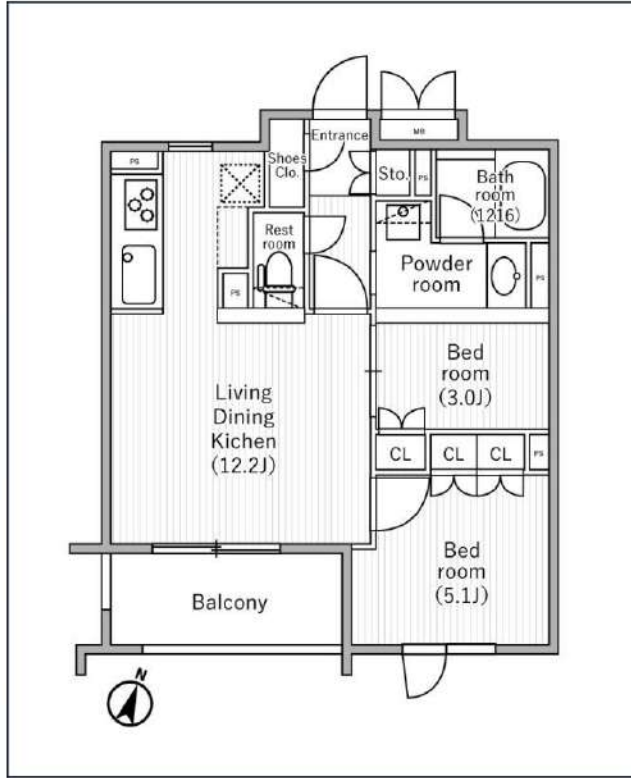
**みずばや**  
水商売のお部屋



**あずま通り店** 新宿区歌舞伎町1-8-3良川ビル2階  
TEL: 03-6205-5732

# nido SAKURAGAOKA

小田原線「千歳船橋」徒歩6分



号室	賃料
407	244,000円

管理費	20,000円		
敷金	0円	礼金	0円
所在地	東京都世田谷区桜丘5丁目37-21		
構造・階建	RC 4階部分 / 地上4階、地下0階		
築年月	2025年7月	総戸数	45
間取り	2LDK	専有面積	47.74㎡
契約期間	普通借家2年	開口向き	南東
保険		連帯保証人	指定しない
保証会社			
その他費用	Goodプレミアムα (24Hサポートのみ) 15,000円 税抜(入居時)、住宅総合保険(フレックス)28,000円 非課税(入居時)、Goodプレミアムα登録料3,000円/税抜(入居時)		
入居時期	即入居可	退去予定日	—
備考	* / ■キャンペーン■FR1ヶ月(家賃のみ)【1年未満で解約の場合、短期解約違約金+FR期間分の違約金が発生します。】■成約いただいた仲介担当者様へ商品券5万円■AD→商品券への振替可		

インターネット 使用料無料	オートロック	宅配ボックス	専用ゴミ置き場	浴室乾燥機	追い焚き	ウォシュレット	エレベーター	礼金0	新築	洗面所独立	グリル
洗濯機置場室内	バス・トイレ別	コンロ3口	システムキッチン	エアコン	24H換気システム	下駄箱	防犯カメラ	光ファイバー	集合ポスト	即入居可	フローリング

※現況と図面に相違がある場合は、現況優先となります。

**新宿本店** 新宿区新宿3-21-4新宿ニューターワビル1階  
TEL: 03-6279-2032



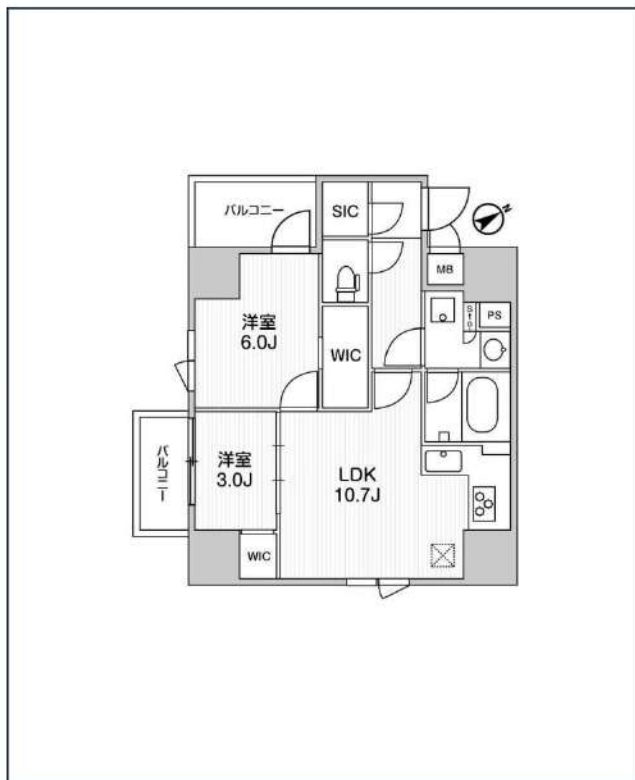
**みずべや**  
水商売のお部屋



**あずま通り店** 新宿区歌舞伎町1-8-3良川ビル2階  
TEL: 03-6205-5732

# ALTERNA三軒茶屋

東急田園都市線「駒沢大学」徒歩9分  
東急田園都市線「三軒茶屋」徒歩10分



号室	賃料
703	293,000円

管理費	20,000円		
敷金	0円	礼金	0円
所在地	東京都世田谷区上馬1丁目15-4		
構造・階建	RC 7階部分 / 地上15階、地下0階		
築年月	2025年6月	総戸数	37
間取り	2LDK	専有面積	50.07㎡
契約期間	普通借家2年	開口向き	南西
保険		連帯保証人	指定しない
保証会社			
その他費用	鍵交換費用24,200円 税込、Goodプレミアムα (24Hサポートのみ) 15,000円 税抜(入居時)、住宅総合保険(フレックス)28,000円 非課税(入居時)、Goodプレミアムα 登録料3,000円/税抜(入居時)		
入居時期	2026年6月上旬	退去予定日	—



※現況と図面に相違がある場合は、現況優先となります。

**新宿本店** 新宿区新宿3-21-4新宿ニューターワビル1階  
TEL: 03-6279-2032



**みずべや**  
水商売のお部屋



**あずま通り店** 新宿区歌舞伎町1-8-3良川ビル2階  
TEL: 03-6205-5732