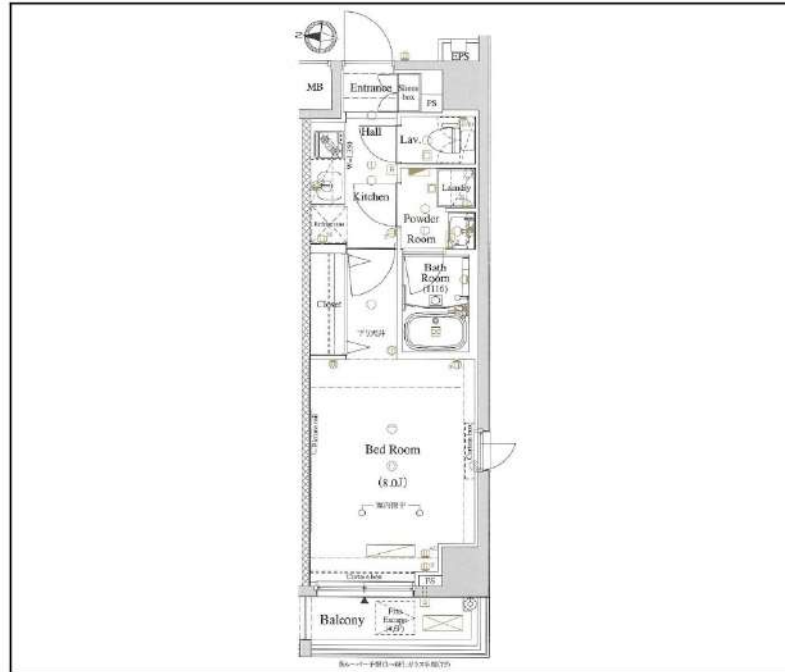


AXAS-IARETH西大島

201号室

都営新宿線「西大島」徒歩4分
JR中央・総武線「亀戸」徒歩10分

ペット相談可能!(敷金1ヶ月償却)



間取り	1K		
賃料	88,000円		
管理費/共益費	10,000円		
条件	敷金:0ヶ月 / 礼金:1ヶ月		
所在地	東京都江東区大島3丁目15-8		
構造/階建/所在階	RC / 7階 / 2階部分		
専有面積	25.51㎡		
築年数	2017年12月		
契約期間	普通借家 / 1年		
更新料	0.5ヶ月(新賃料)	更新事務手数料	0.275ヶ月税込み
保険情報	10,000円 / 1年	解約予告	2ヶ月前
退去予定日	2026年7月18日	入居時期	2026年8月上旬
保証会社	東京アハートメント保証、①初回+月額プラン(賃料総額の50%+月額1%~2%) / 年間保証料なし ②月額プラン(月額賃料総額の3%~4%) / 初回・年間保証料なし		
その他費用	契約事務手数料:5,500円(入居時)、鍵交換代:27,500円(入居時)、消臭除菌代:8,800円(入居時)、あんしんサポートα(1年間):16,500円(年額)		
設備	オートロック、防犯カメラ、宅配ボックス、駐輪場、バイク置場、24Hゴミ出し可、エレベーター1基、角部屋、インターネット使用料無料、TVモニター付きインターフォン、エアコン、浴室乾燥機、温水洗浄便座、コンロ2口設置済、独立洗面台、クローゼット、下駄箱、室内洗濯機置き場、バス・トイレ別室、2面採光、ベランダ・バルコニー、システムキッチン、24H換気システム		
備考	解約通知:2ヶ月前、1年未満解約の場合賃料1ヶ月分の違約金あり、空き予定の物件は先行契約、退去時クリーニング費用:借主負担、駐輪場・駐輪場・バイク置き場の空き状況等は下記共用部の問い合わせ先へご確認ください。		
共用部の問合せ先	株式会社エヌティーコーポレーション 03-3208-8020		



物産・内見・入居申込は
「リアルタイム」Web受付

ITANDI BB

※現況と図面に相違がある場合は、現況優先となります。 ※入居可能日は変更となる可能性がございます。 ※空き予定の物件は先行契約になります。

新宿本店 新宿区新宿3-21-4新宿ニューターワビル1階
TEL: 03-6279-2032



みずべや
水商売のお部屋



あずま通り店 新宿区歌舞伎町1-8-3良川ビル2階
TEL: 03-6205-5732

ルールル 亀戸天神前 310

物件種別	間取り	賃料	管理費等
マンション	1K	102,500円	14,500円

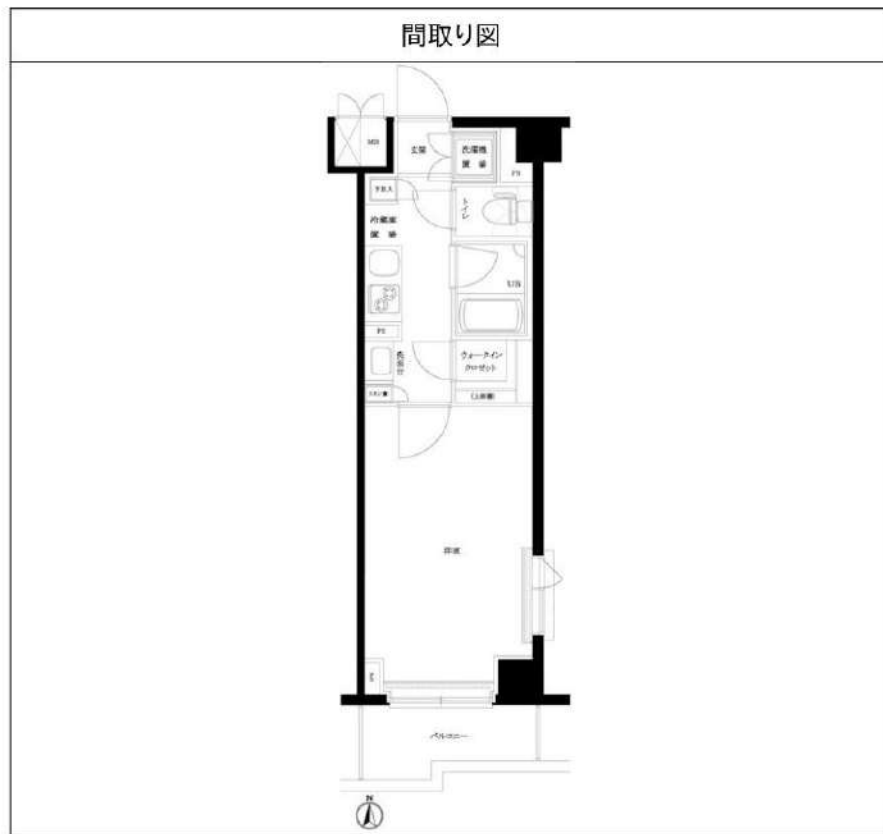
2F以上,2面採光,オートロック,ダブルロック,ディンプルキー,モニタ付オートロック,外壁タイル張り,分譲タイプ

外観



その他





敷金/保証金	0円	礼金/権利金	102,500円
敷引/償却金		更新料	1ヶ月(新賃料)
更新事務手数料			
その他費用	[一時金]TFDclub: 20,000円, 鍵交換費用: 27,500円, ルームクリーニング費用(退去時): 55,000円		
物件所在地	東京都江東区亀戸3丁目9-2		
交通	総武線快速 錦糸町駅 徒歩14分 東京メトロ半蔵門線 錦糸町駅 徒歩11分		
間取り詳細	3階: 洋室 6.50畳, K 2.50畳		
構造	鉄筋コンクリート 3階 / 9階建		
面積	25.48㎡	向き	南
築年月	2014年4月下旬	契約期間	普通借家契約 2年
退去日	2026年6月13日	入居時期	2026年7月中旬
駐車場	駐輪場		
設備	24時間換気システム, 2口コンロ, BS, CS, TVインターホン, ウォークインクローゼット, エアコン, ガスコンロ設置済, ガス給湯, システムキッチン, シャワー, シューズボックス, トイレ有, バス・トイレ別, バス有, フローリング, ユニットバス, 温水洗浄便座, 光ファイバー, 照明付き, 洗面化粧台, 洗面台, 浴室乾燥, 24時間ゴミ出し可, エレベーター, 宅配BOX, 敷地内ゴミ置き場		
入居諸条件			
損害保険	要 全菅協少額短期保険株式会社 18,000円 (2年)		
保証会社	必須 初回保証料30%(家賃+共益費) 年間保証料10000円 ※学生初回保証料9000円		
備考	エアコン エレベーター オートロック ニロガス 室内洗濯機置場 バス・トイレ別シャワートイレ 独立洗面台 浴室乾燥機 ハンズフリーインターホン ウォークインクローゼット フローリング 宅配BOX イン		

※図面と異なる場合は現況を優先となります。

新宿本店 新宿区新宿3-21-4新宿ニューターワビル1階
TEL: 03-6279-2032



みずばや
水商売のお部屋

あずま通り店 新宿区歌舞伎町1-8-3良川ビル2階
TEL: 03-6205-5732

ルールル清澄白河参番館 217

物件種別	間取り	賃料	管理費等
マンション	1K	104,500円	10,500円

敷金/保証金	0円	礼金/権利金	104,500円
敷引/償却金		更新料	1ヶ月(新賃料)
更新事務手数料			
その他費用	[一時金] ルームクリーニング費用(退去時): 55,000円, 鍵交換費用: 27,500円, TFDclub: 20,000円		
物件所在地	東京都江東区三好4丁目7-21		
交通	東京メトロ半蔵門線 清澄白河駅 徒歩10分 都営大江戸線 清澄白河駅 徒歩12分 都営新宿線 菊川駅 徒歩13分		
間取り詳細	2階: 洋室 6.50畳, K 2.50畳		
構造	鉄筋コンクリート 2階 / 8階建		
面積	25.57㎡	向き	西
築年月	2013年10月中旬	契約期間	普通借家契約 2年
退去日	2026年6月2日	入居時期	2026年7月上旬
駐車場			
設備	24時間換気システム, 2口コンロ, BS, CS, TVインターホン, エアコン, ガス給湯, クローゼット, システムキッチン, シューズボックス, トイレ有, バス・トイレ別, バス有, フローリング, ユニットバス, 温水洗浄便座, 光ファイバー, 室内洗濯機置場, 収納有, 洗面所独立, 洗面台, 浴室乾燥, 24時間ゴミ出し可, エレベーター, 宅配BOX, 敷地内ゴミ置き場		
入居諸条件			
損害保険	要 全管協少額短期保険株式会社 18,000円 (2年)		
保証会社	必須 初回保証料30% (家賃+管理費) 年間保証料10,000円 ※学生初回保証料9,000円 (学生契約可能)		
備考			

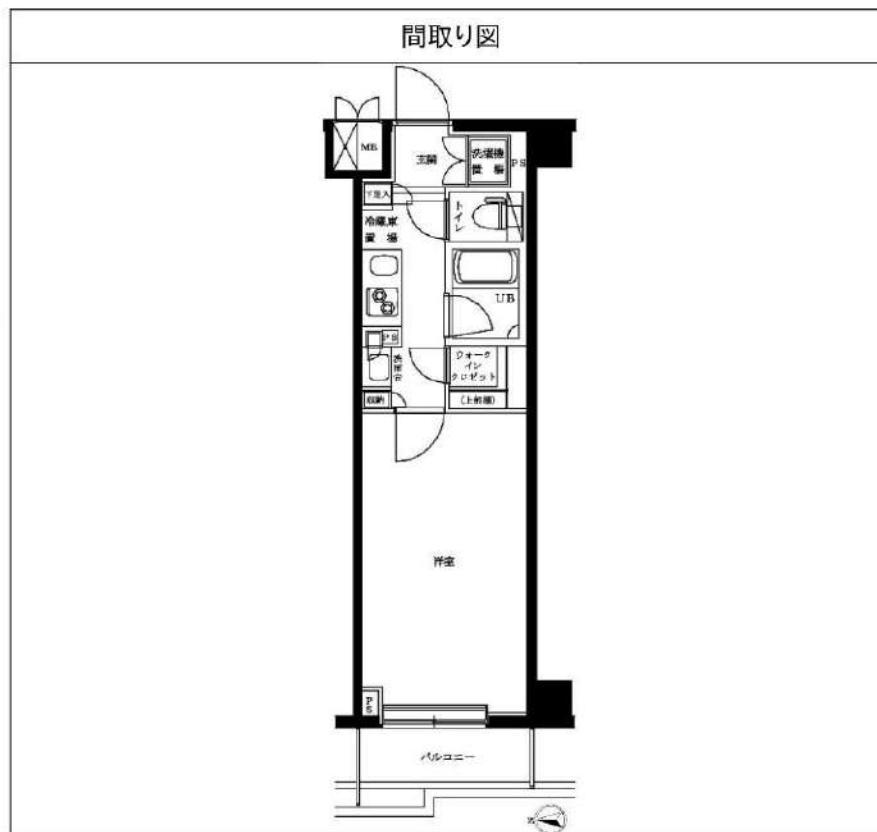
2F以上, 2面採光, オートロック, ダブルディンブルキー, ダブルロック, モニタ付オートロック, 角住戸, 外壁タイル張り, 分譲タイプ

外観



その他





※図面と異なる場合は現況を優先となります。

新宿本店 新宿区新宿3-21-4新宿ニューワークビル1階
TEL: 03-6279-2032



みずべや
水商売のお部屋



あずま通り店 新宿区歌舞伎町1-8-3良川ビル2階
TEL: 03-6205-5732

プレール・ドゥーク潮見Ⅱ

住み替え応援システムRe・Room
家賃でポイントがたまる！
住み替えで使ってお得！

安心管理システム24時間管理
学生・女性にオススメ

駅徒歩4分！最上階・南向き！洋室約8.2帖

インターネット月額基本使用料無料(BBM-NET)

ペット相談可(小型犬または猫1匹、敷金2ヶ月)



新生活応援
月額賃料+5,000円で家電4点付きに！

新生活応援
月額賃料+5,000円
家電4点付きに！

新生活応援
月額賃料+5,000円
家電4点付きに！

詳細はイタダシ申込フォームよりご案内

木下の賃貸 友の会
詳細はこちら▶



※図面と現況が異なる場合には現況を優先とします。

ACCESS

JR京葉線 潮見駅 徒歩4分

東京メトロ有楽町線 辰巳 徒歩27分

りんかい線 新木場 徒歩28分

701号室

賃料 106,000円

管理費 10,000円

敷金 0ヶ月 礼金 1ヶ月

OUTLINE

間取り	1K	タイプ		専有面積	27.41㎡
入居日	2026年06月下旬		内見	不可	
「木下の賃貸」友の会費		2,530 円(税込)/月額			
所在地	東京都江東区潮見2丁目9-17				
構造	RC造		規模	7階建7階	
竣工日	2013年03月		総戸数	43戸	
駐車場施設	有		空き	要確認	
駐輪場施設	有		空き	要確認	
駐車場敷金	なし		駐車場賃料	27,500 円/月額	
ペット飼育	相談		ペット飼育の場合の敷金	敷金2ヶ月	
方位	南		ガス	パレットガス推奨	
建物管理会社	株式会社キノシタコミュニティ		電気	パレット電気推奨	

LEASE CONDITION

契約期間	2年	更新料	新賃料	1.25	ヶ月
解約予告	1ヶ月前に文書で当社宛に通知				
鍵交換代	27,500 円(税込)	消毒代	26,400 円(税込)		
定額ルームクリーニング代	63,800 円(税込)				

EQUIPMENT

オートロック	○	洗濯機置場	○	バルコニー	○
エレベーター	○	浴室乾燥機	○	CATV	○
TVモニター付きインターフォン	○	洗浄機能付暖房便座	○	BSアンテナ	○
宅配ボックス	○	追い焚き	○	CSアンテナ	○
ガスコンロ	○	居室床材フローリング	○	カーシェアリング	○
IHクッキングヒーター	○	エアコン	○		
独立洗面台	○	浄化槽			

備考

①保証会社加入必須。木下グループ保証：初回保証料80%、利用手数料月額550円(税込)、継続保証委託料20,000円(2年毎)

②木下の賃貸友の会加入必須。入居者補償制度、住まいのトラブル緊急サポート等のサービスを提供。月額2,530円(税込)~/法人プラン月額990円(住まいのトラブル緊急サポートのみ)

③12か月未満の解約時、賃料1か月分の違約金が御座います。

④CATV、BS・CS110°、インターネット等(導入されているか否かには要確認)には別途契約、費用がかかります。

⑤BBM-NET完備。月額基本使用料は無料ですがオプションサービス(物件により利用できない場合があります)には別途費用がかかります。

※実入居者様が61歳以上の場合、弊社指定の見守りサービスへのご加入が必須となります。(月額1,800円/税別)

新宿本店 新宿区新宿3-21-4新宿ニューターワビル1階 TEL: 03-6279-2032

みざや 水商売のお部屋

あずま通り店 新宿区歌舞伎町1-8-3良川ビル2階 TEL: 03-6205-5732

賃貸 マンション 1K

都営新宿線「住吉（東京）」駅 徒歩 8分

東京メトロ東西線「東陽町」駅 徒歩 20分
東京メトロ半蔵門線「清澄白河」駅 徒歩 20分

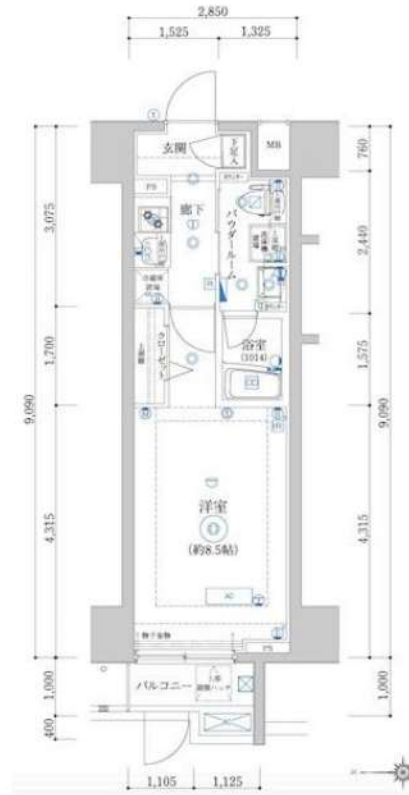
インターネット使用料無料！ペット飼育相談可！

防犯カメラ, 管理室, 敷地内ゴミ置き場, エレベーター, 宅配BOX, 外壁タイル張り, 風除室, デザイナーズ, メールボックス



- ペット飼育1匹のみ可能（猫は敷金1ヶ月追加）
- 図面と異なる場合は現況を優先となります。
- 退去前の物件は先行契約となります。

写真準備中



物件名	アルテシモラート 103		
所在地	東京都江東区千田 6-6		
賃料	109,000円		
管理費等	管理費 10,000円		
敷金	1ヶ月	礼金	1ヶ月
所在階	1階	築年月	2018年1月
専有面積	25.90㎡	向き	西
契約期間	普通借家契約 2年	入居時期	予定 2026年07月12日
構造	鉄筋コンクリート造 地上階数 15階		
損害保険	有り 家財保険 24ヶ月 20,000円		
更新	新賃料1ヶ月 更新事務手数料20,000円		
駐輪場等	駐輪場の空き確認は共用部管理会社へお問合わせください。 【G&GCommunity TEL : 03-6844-6070】		
保証会社	※「エポス」初回保証料 5.0% (月額保証料総賃料 1%) ※「ジェイリース」初回保証料 5.0% (月額保証料総賃料 1%) ※外国籍プラン：初回保証料 1.0%		
設備	システムキッチン, 2口コンロ, ガスキッチン, バス・トイレ別, 浴室乾燥, 浴室暖房, 温水洗浄便座, 洗面化粧台, バス有, トイレ有, 洗面台, シャワー, エアコン, B S, C S, ネット使用料不要, インターホン, オートロック, ダブルロック, デインプルキー, モニタ付オートロック, 給湯, ガス給湯, 24時間換気システム, 冷房, 暖房, フローリング, 室内洗濯機置場, クローゼット, シューズボックス, 収納有, 暖房便座		
備考	解約予告 2ヶ月前 24時間緊急サポート: 20000円 事務手数料: 20000円 鍵交換代: 25000円 退去時クリーニング代 70,000円 (税別) ※退去時請求※ 短期解約違約金あり: 1年未満解約時: 賃料 1ヶ月分 (※料金はすべて税別表記です)		

プレール・ドゥーク住吉Ⅳ

住み替え応援システムRe・Room
家賃でポイントがたまる！
住み替えて使ってお得！

安心管理システム24時間管理
学生・女性にオススメ

築浅！住吉駅徒歩9分！角部屋・洋室約8.0帖

インターネット月額基本使用料無料(BBM-NET)

ペット相談可(小型犬または猫1匹、敷金2ヶ月)



新生活応援
月額賃料+5,000円で家電4点付きに！

4点
かまど、洗濯機、冷蔵庫、テレビ

家電付
家賃+5,000円

詳細はイタダシ申込フォームよりご案内

木下の賃貸 友の会
詳細はこちら▶



※図面と現況が異なる場合には現況を優先とします。

ACCESS

東京メトロ半蔵門線 住吉駅 徒歩9分

東京メトロ東西線 東陽町 徒歩16分

801号室	賃料	110,000円
	管理費	10,000円
	敷金 0ヶ月 礼金 1ヶ月	

OUTLINE

間取り	1K	タイプ		専有面積	25.76㎡
入居日	2026年06月下旬		内見	不可	
「木下の賃貸」友の会費		2,530 円(税込)/月額			
所在地	東京都江東区千田6-13				
構造	RC造	規模	13階建8階		
竣工日	2022年02月	総戸数	59戸		
駐車場施設	有	空き	◆建物管理会社へ要確認		
駐輪場施設	有	空き	(株)キノシタコミュニティ		
駐車場敷金	なし	駐車場賃料	TEL:03-5908-2257		
ペット飼育	相談	ペット飼育の場合の敷金	敷金2ヶ月		
方位	東	ガス	パレットガス推奨		
建物管理会社	株式会社キノシタコミュニティ		電気	パレット電気推奨	

LEASE CONDITION

契約期間	2年	更新料	新賃料	1.25	ヶ月
解約予告	1ヶ月前に文書で当社宛に通知				
鍵交換代	27,500 円(税込)	消毒代	26,400 円(税込)		
定額ルームクリーニング代	63,800 円(税込)				

EQUIPMENT

オートロック	○	洗濯機置場	○	バルコニー	○
エレベーター	○	浴室乾燥機	○	CATV	○
TVモニター付きインターフォン	○	洗浄機能付暖房便座	○	BSアンテナ	○
宅配ボックス	○	追い焚き	○	CSアンテナ	○
ガスコンロ	○	居室床材フローリング	○	カーシェアリング	○
IHクッキングヒーター	○	エアコン	○		
独立洗面台	○	浄化槽			

備考

①保証会社加入必須。木下グループ保証：初回保証料80%、利用手数料月額550円(税込)、継続保証委託料20,000円(2年毎)

②木下の賃貸友の会加入必須。入居者補償制度、住まいのトラブル緊急サポート等のサービスを提供。月額2,530円(税込)～/法人プラン月額990円(住まいのトラブル緊急サポートのみ)

③12か月未満の解約時、賃料1か月分の違約金が御座います。

④CATV、BS・CS110[※]、インターネット等(導入されているか否かには要確認)には別途契約、費用がかかります。

⑤BBM-NET完備。月額基本使用料は無料ですがオプションサービス(物件により利用できない場合があります)には別途費用がかかります。

※実入居者様が61歳以上の場合、弊社指定の見守りサービスへのご加入が必須となります。(月額1,800円/税別)



間取り図



基本情報

住所	東京都中央区日本橋堀留町2丁目 4-4	号室	204
交通	1 日比谷線小伝馬町駅 徒歩2分	間取り	1K
	2 都営新宿線馬喰横山駅 徒歩5分	広さ	壁芯23.24㎡
	3 都営浅草線人形町駅 徒歩6分	方角	北東
築年月	2004年9月	構造	SRC・13階建
現況	期日指定 2026年6月下旬		

賃料等

敷金	0ヶ月	礼金	1ヶ月
賃料	123,000円	再契約料	新賃料の1ヶ月
共益費	11,000円		

■鍵交換代33,000円 ■退去時クリーンコート代55,000円 ■事務手数料22,000円 ■退去時精算手数料5,500円 (最終請求時) ■リクラブ2,200円/月 ■SBI少額短期保険800円/月 ■指定賃貸保証加入 (総賃料100%) ■賃料等引き落とし料330円/月 ■家具家電撤去費用27,500円 (家具家電無し契約を希望の場合) ■短期解約違約金: 賃料1ヶ月分 (1年未満) ■モバイルwifi (50GB)付 ■民泊・簡易宿泊による利用及びそれに伴う広告等は一切禁止 ■法人契約の場合、普通借相談可 ■法人で保証会社加入無しの場合、敷金1か月 ■海外審査相談可 ■全物件先行契約になります。 ■事務所・SOHO利用禁止 ■外国籍の方: GTN加入要 (海外審査OK) 初回保証料: 賃料総額100% 月次手数料2,330円 (税込) ■エクセレントシリーズ

設備

エレベーター / 宅配ボックス / フローリング / 家具・家電付 / エアコン / TVインターホン / システムキッチン / バストイレ別 / 脱衣所 / 浴室乾燥機 / 温水洗浄便座 / 洗面所独立 / クロゼット / シューズボックス / オートロック / 敷金不要 / 外国人可 / キャンペーン特集

建物内観



外観画像



SET UP賃貸 (家具・家電付き) 対応

[家具・家電付き基本内容] 条件はご確認下さい。
 ●TV ●冷蔵庫 ●レンジ
 ●ベット ●デスク ●チェア
 ●カーテン ●その他備品
 ※物件により異なる場合がございます。
 詳しくはお問合せ下さい。

The images show a TV, a desk with a chair, a refrigerator, a microwave, and a bed.



SYFORME SUMIYOSHI II

602 号室

小型犬・猫2匹まで飼育可能、猿江恩賜公園徒歩4分！2路線2駅利用可能な好立地です！



【設備・条件その他】

エレベーター、宅配ボックス、敷地内ごみ置き場、バルコニー、フローリング、エアコン、BS、CS、ネット使用料不要、駐輪場、バイク置場、システムキッチン、バストイレ別、浴室乾燥機、追い焚き、温水洗浄便座、洗面所独立、洗面台、クロゼット、シューズボックス、オートロック、防犯カメラ、モニター付きオートロック、敷金・礼金不要、保証会社利用可、外国人可、学生向け、小型犬可、猫可

※図面と現況が異なる場合は現況を優先いたします。

賃料	126,000円			
	共益費	10,000円		
敷金	0ヶ月	礼金	0ヶ月	
	所在地			
交通	東京都江東区大島2丁目 18-14			
	都営新宿線住吉駅 徒歩7分			
	都営新宿線西大島駅 徒歩4分			
建物	半蔵門線住吉駅 徒歩8分			
	構造・規模	鉄筋コンクリート・13階建		
	所在階	6階	間取	1DK
	築年月	2024年3月	方角	北
契約	平米数	壁芯25.64㎡	バルコニー面積	3.72㎡
	種別	普通借家契約	契約期間	2年
	解約予告	2ヶ月前（大手法人の場合相談可）		
その他	更新料	1ヶ月	ペット	可能
	火災保険	20,000円	鍵交換代	33,000円
	室内清掃費	52,800円（退去時）		
	設備	駐輪500円＋税 バイク置き場3,500円＋税 駐車場5/26時点満車		
保証会社	クレディセゾン	他取り扱い有り		
	初回40%、以降10,000円/年（総賃料15万円以上：14,000円/年）～	外国籍の方		
引渡	入居時期	相談		
	現況	空家	解約予定日	-
備考	<ul style="list-style-type: none"> ◆契約金のクレジットカード決済不可。 ◆入居後鍵交換になる場合があります。 ◆小型犬もしくは猫 計2匹まで飼育可能 ◆ペット飼育可の場合：ペット飼育時は敷金1ヶ月積み増し。 ◆最新の空室状況/内見のご予約/お申込はいえらぶBBをご確認ください。 ◆内見開始日直前の申込：先行契約のみ申込可 			

新宿本店 新宿区新宿3-21-4新宿ニュータワービル1階
TEL：03-6279-2032



みずべや
水商売のお部屋



あずま通り店 新宿区歌舞伎町1-8-3良川ビル2階
TEL：03-6205-5732

墨田区緑1-4-17

RC造 地上11階建て (2014年11月築)

賃料: 130,000円 / 管理費: 10,000円

敷金: 1ヶ月(ペット飼育時2ヶ月/償却1ヶ月)

礼金: ゼロ

総合保険サポート(必須): 1,000円/月

緊急駆け付けサポート(必須): 15,000円(税別)

契約事務手数料(必須): 25,000円(税別)

鍵交換代金(必須): 30,000円(税別)

保証会社 個人(日本国籍)初回: 賃料等の50%・月次1%

保証会社 法人(日本国籍)初回: 賃料等の50%・年1万円

保証会社 個人(外国籍)初回: 賃料等の100%・月次3%

※賃免月の日割分と翌月の賃料等を契約金として
お支払いいただきます。

その他条件等

先行契約のみ 法人契約可能

外国籍の方、入居可能 / 海外居住者・留学生の審査OK

外国籍の方 賃料=(賃料・管理費の合計額)に変更

外国籍の方 保証金1.5ヶ月追加(解約時償却)

(緊急連絡先 / 日本国内・母国 1名ずつ必要)

包括保険利用可 / 大手法人申込以外保険は貸主指定

短期解約違約金の設定あり

(1年以内2ヶ月 / 2年以内1ヶ月)

共用部

駐車場・バイク置場・駐輪場あり

空き状況、使用方法、使用料については下記
共用部管理会社にお問い合わせください。

共用部管理会社 : (株)シノケンファシリティーズ
03-6860-3110

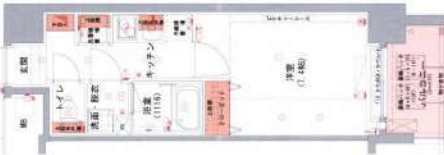
外観



Hermony Residence MORISHITA STATION FRONT

間取り

1K / 26.25㎡(洋室7.4帖)



最寄り駅

都営新宿線・大江戸線 森下駅 徒歩1分
東京メトロ半蔵門線 清澄白河駅 徒歩10分

契約期間/更新

契約期間: 2年(普通賃貸借契約) 解約予告: 2カ月前
更新: 新賃料1ヶ月分 更新事務手数料: 25,000円(税別)

現況

居住中 / 入居時期: 7月下旬 / 内見: 現地対応

室内

※広告有効期限 2026年9月末まで※ご入居の際は使用細則を十分に理解しご使用いただきます。※現況と図面に差異がある場合現況を優先します。

エントランス



仕様 / 制限

オール電化

ペット飼育可(犬/猫1匹のみ) ※体高40cm未満・体重10kg未満、犬は小型犬のみ

モニター付きオートロック・ディンプルキー・ドアツーロック

システムキッチン・2口IHコンロ・レンジフード・フローリング

バス/トイレ別・独立洗面台・浴室乾燥機・温水洗浄便座・室内洗濯機置場

バルコニー・火災報知器・クローゼット・エアコン・宅配BOX・エレベーター

BS・CS・24時間ゴミ出し可・防犯カメラ・24時間セキュリティシステム



新宿本店 新宿区新宿3-21-4新宿ニューターワビル1階
TEL: 03-6279-2032



みずばや
水商売のお部屋



あずま通り店 新宿区歌舞伎町1-8-3良川ビル2階
TEL: 03-6205-5732

賃貸 マンション 1K



東京メトロ有楽町線「新富町（東京）」駅 徒歩 3分

東京メトロ日比谷線「八丁堀（東京）」駅 徒歩 3分
東京メトロ日比谷線「築地」駅 徒歩 7分

角部屋/ネット使用料無料/ペット飼育相談可！

エレベーター, 外壁タイル張り, 宅配BOX, 敷地内ゴミ置き場, 風除室, 防犯カメラ, デザイナーズ, メールボックス



○ペット飼育1匹のみ可能（猫は敷金1ヶ月追加）
○図面と異なる場合は現況を優先となります。
○退去前の物件は先行契約となります。



物件名	アルテシモポルト 501		
所在地	東京都中央区入船2丁目 2-3		
賃料	135,000円		
管理費等	管理費 10,000円		
敷金	1ヶ月	礼金	1ヶ月
所在階	5階	築年月	2016年5月
専有面積	27.04㎡	向き	北
契約期間	普通借家契約 2年	入居時期	予定 2026年06月31日
構造	鉄筋コンクリート造 地上階数 12階		
損害保険	有り 家財保険 24ヶ月 20,000円		
更新	新賃料1ヶ月 更新事務手数料20,000円		
駐輪場等	駐輪場等の空き確認は共用部管理会社へお問合せください。 【G&GCommunity TEL : 03-6844-6070】		
保証会社	«エポス»初回保証料 50% (月額保証料総賃料 1%) «ジェイリース»初回保証料 50% (月額保証料総賃料 1%) ※外国籍プラン : 初回保証料 100%		
設備	システムキッチン, 2口コンロ, ガスキッチン, バス・トイレ別, 脱衣所, 違い抜き風呂, 浴室乾燥, 浴室暖房, 温水洗浄便座, 洗面所独立, 洗面所にドア, 洗面化粧台, バス有, トイレ有, 洗面台, シャワー, エアコン, BS, CS, ネット使用料不要, インターホン, 2F以上 オートロック, グルロック, デイジーキー, モニタ付オートロック, 給湯, ガス給湯, 24時間換気システム, 冷蔵庫, フローリング, 室内洗濯機置場, 洗濯機置場, クローゼット, シューズボックス, 収納有, 角住戸, 専用便座		
備考	解約予告2ヶ月前 24時間緊急駆けつけ対応: 20,000円 事務手数料: 20,000円 鍵交換代: 25,000円 退去時クリーニング代70,000円 (税別) ※退去時請求※ (※料金はすべて税別表記です)		