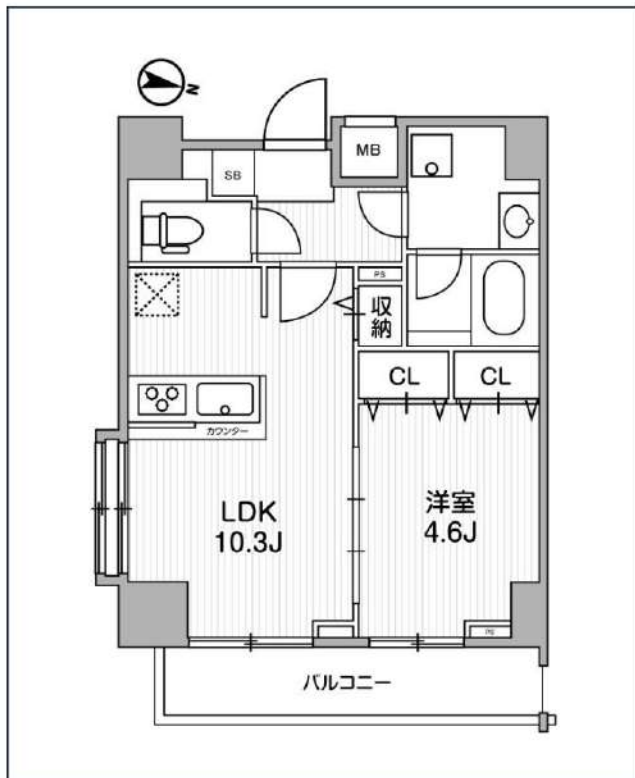
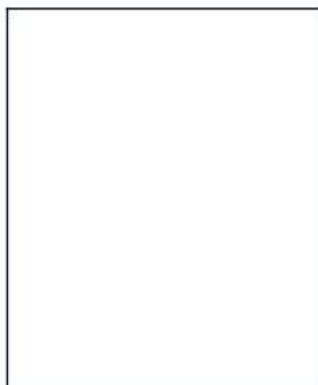
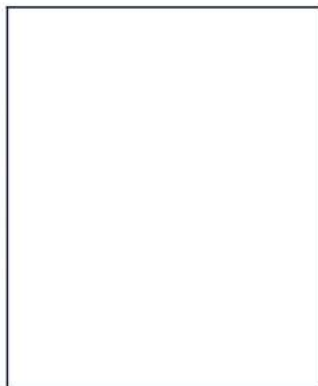


LUNIQ錦糸町

都営新宿線「菊川」徒歩8分
JR中央・総武線「錦糸町」徒歩12分
東京メトロ半蔵門線「住吉」徒歩12分



号室	賃料
501	190,000円

管理費	20,000円		
敷金	0円	礼金	0円
所在地	東京都墨田区立川4丁目16-7		
構造・階建	RC 5階部分 / 地上7階、地下0階		
築年月	2021年11月	総戸数	34
間取り	1LDK	専有面積	40.81㎡
契約期間	普通借家2年	開口向き	東
保険		連帯保証人	指定しない
保証会社			
その他費用	鍵交換費用24,200円 税込、Goodプレミアムα (24Hサポートのみ) 15,000円 税抜(入居時)、住宅総合保険(フレックス)28,000円 非課税(入居時)、Goodプレミアムα 登録料3,000円/税抜(入居時)		
入居時期	即入居可	退去予定日	—

インターネット 使用料無料	オートロック	宅配ボックス	専用ゴミ置き場	浴室乾燥機	追い焚き	ウォシュレット	エレベーター	礼金0	独立洗面台	洗面所独立	シャワーブース
グリル	洗濯機置場室内	バス・トイレ別	コンロ3口	システムキッチン	エアコン	24時間システム	下駄箱	防犯カメラ	光ファイバー	集合ポスト	即入居可

※現況と図面に相違がある場合は、現況優先となります。

新宿本店 新宿区新宿3-21-4新宿ニュータワービル1階
TEL: 03-6279-2032



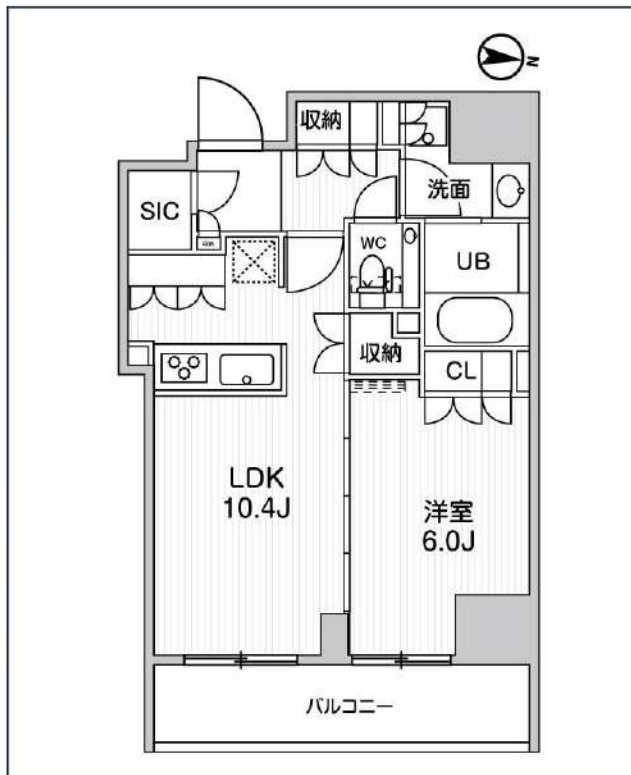
みずべや
水商売のお部屋



あずま通り店 新宿区歌舞伎町1-8-3良川ビル2階
TEL: 03-6205-5732

ガリシア森下V

都営大江戸線「森下」徒歩4分



号室	賃料
705	209,000円

管理費	15,000円		
敷金	0円	礼金	0円
所在地	東京都墨田区千歳3丁目12-7		
構造・階建	RC 7階部分 / 地上12階、地下0階		
築年月	2021年12月	総戸数	48
間取り	1LDK	専有面積	42.56㎡
契約期間	普通借家2年	開口向き	東
保険		連帯保証人	指定しない
保証会社			
その他費用	鍵交換費用24,200円 税込、Goodプレミアムα (24Hサポートのみ) 15,000円 税抜(入居時)、住宅総合保険(フレックス)28,000円 非課税(入居時)、Goodプレミアムα 登録料3,000円/税抜(入居時)		
入居時期	即入居可	退去予定日	—

インターネット 使用料無料	オートロック	宅配ボックス	専用ゴミ置き場	エレベーター	礼金0	洗面所独立	洗濯機置場室内	バス・トイレ別	コンロ3口	システムキッチン	エアコン	
下駄箱	防犯カメラ	集合ポスト	即入居可	フローリング	バルコニー/バルコニー							

※現況と図面に相違がある場合は、現況優先となります。

新宿本店 新宿区新宿3-21-4新宿ニューターワビル1階
TEL: 03-6279-2032



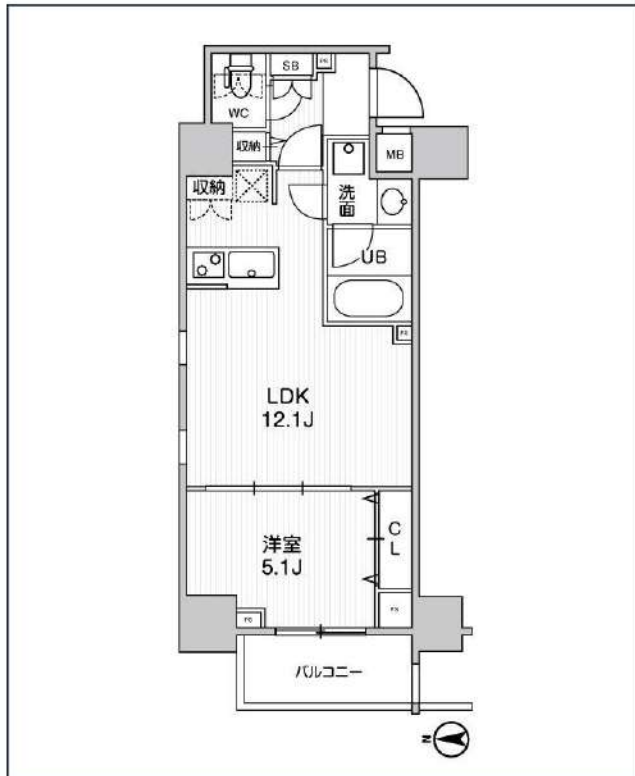
みずべや
水商売のお部屋



あずま通り店 新宿区歌舞伎町1-8-3良川ビル2階
TEL: 03-6205-5732

ステージグランド錦糸町 II

JR中央・総武線「錦糸町」徒歩9分
都営新宿線「菊川」徒歩11分
都営大江戸線「両国」徒歩11分



号室	賃料
201	184,000円

管理費	15,000円		
敷金	0円	礼金	0円
所在地	東京都墨田区緑4丁目27-2		
構造・階建	RC 2階部分 / 地上14階、地下0階		
築年月	2021年2月	総戸数	78
間取り	1LDK	専有面積	41.06㎡
契約期間	普通借家2年	開口向き	南
保険		連帯保証人	指定しない
保証会社			
その他費用	鍵交換費用24,200円 税込、Goodプレミアムα (24Hサポートのみ) 15,000円 税抜(入居時)、住宅総合保険(フレックス)28,000円/非課税(入居時)		
入居時期	即入居可	退去予定日	-



※現況と図面に相違がある場合は、現況優先となります。

備考			
----	--	--	--

新宿本店 新宿区新宿3-21-4新宿ニューターワビル1階
TEL: 03-6279-2032



みずべや
水商売のお部屋



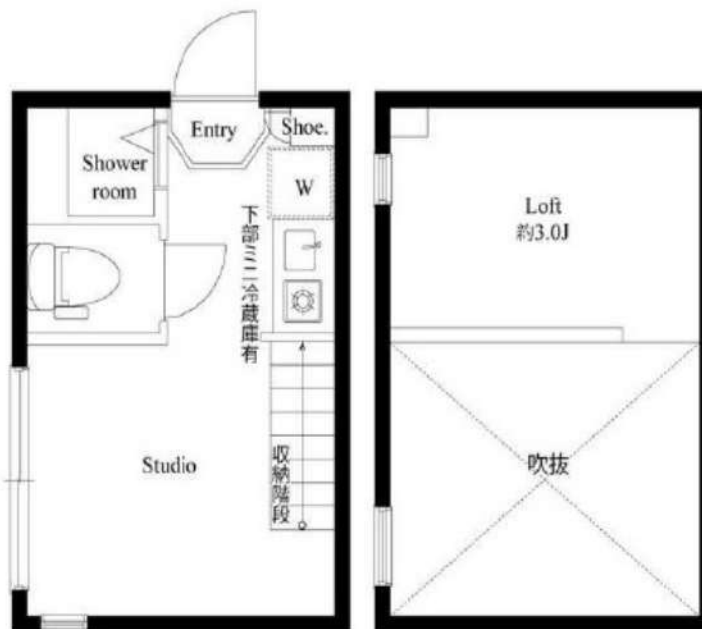
あずま通り店 新宿区歌舞伎町1-8-3良川ビル2階
TEL: 03-6205-5732

IoT × 鉄骨(S造)・スマートロック対応
 ★家具・家電付賃貸へ変更可★すぐお住まいになれます

Access

JR総武線
 「小岩」駅徒歩 6分

京成本線
 「京成小岩」駅徒歩 10分



0201 号室 専有面積 11.00㎡

間取 1R+ロフト

賃料 **75,000** 円/月

共益費 4,000 円/月

物件概要

所在地 / 東京都江戸川区西小岩5丁目10-4
 構造・規模 / 鉄骨造 2階建
 総戸数 / 12 戸
 築年月 / 2021年07月07日
 入居日 / 2026年06月20日

契約条件

敷金0ヶ月・礼金0ヶ月

SC保証システム利用料:家賃総額55%(最低金額5.5万円)
 保証人付プラン:家賃総額の30%(最低金額3万円)
 24Hサポート料22,000円/1年・鍵保守代22,000円
 室内抗菌処理代17,600円事務手数料11,000円
 当社指定賃貸火災保険(シノケン少短)加入の事(別途費用)
 ※資料口座引落とし(決済サービス料別途有)
 普通賃貸借1年契約(更新型)※
 ※1、2回目の更新時5%の賃料改定あり。更新料は1回のみ。
 2回目以降の更新料は無い為、安心して永くお住まいいただけます
 ※LPガス(要担保金)/共益費金額変更不可
 ※スマートフォン・アイフォンをお持ちの方が対象



24時間安心サポート

設備のトラブルに24時間365日の受付体制

医療健康サービス 24

看護師が24時間365日相談可※通院条件有

※図面と現況が異なる場合、現況優先とさせていただきます。
 ※退去時清掃費用、更新時更新費用等がございます。
 ※壁紙の色は変更する場合がございます。

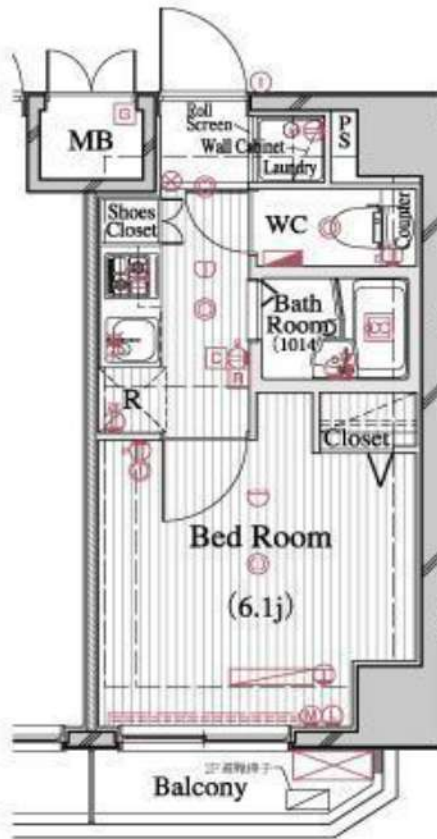


IoT 対応 イメージ動画





ペット2匹飼育可!
(小型犬・猫)



名称 : ル・リオン菊川Ⅱ 401
 所在地 : 東京都墨田区立川3-11-11
 交通 : 都営新宿線「菊川」駅 徒歩5分
 都営大江戸線「森下」 徒歩12分
 JR総武・中央緩行線「錦糸町」 徒歩15分

構造 : RC造 地上 7階 地下1階建て
 築年月 : 2010年 3月
 契約期間 : 普通借家2年間 (更新料 : 新賃料の1.5ヶ月分)

賃料 : 108,000円
 管理費 : 0円
 礼金 : 1ヶ月
 敷金 : 1ヶ月
 入居日 : 2026年6月28日退去予定/7月12日入居可能予定
 面積 : 20.02㎡
 備考 : ・フレックス少額短期保険/2年
 (¥23,000~¥30,000のプランからお選び下さい。)
 ・Bリリース (24時間安心サービス) /2年 20,000円+税
 ・鍵交換費用 35,000円+税
 ・保証会社加入必須 (Casaから審査をかけさせていただきます)
 Casa : 総賃料の50% (500円+税/月) (10,000円/年)
 ※審査結果により、保証会社の変更をお願いする場合があります。
 ・解約予告2ヶ月前 (短期解約違約金有り)
 ペット飼育 : 小型犬 (敷金+1ヶ月) /猫 (敷金+1.5ヶ月)
 ※図面と現況が異なった場合現況を優先いたします。
 ※契約書発行後のキャンセルは33,000円の手数料が発生します。



オートロック/防犯カメラ/宅配ボックス
 TVモニター付インターホン
 グリル付き2口ガスシステムキッチン
 浴室換気乾燥機/温水洗浄便座

※掲載写真は本物件別住戸のものです。

[建物管理]
 株式会社レーベンコミュニティ
 TEL 03-6880-1980
 駐車場 有 (空要確認)
 バイク置場 有 (空要確認)
 駐輪場 有 (空要確認)

新宿本店 新宿区新宿3-21-4新宿ニュータウンビル1階
 TEL : 03-6279-2032



みずべや
 水商売のお部屋



あずま通り店 新宿区歌舞伎町1-8-3良川ビル2階
 TEL : 03-6205-5732