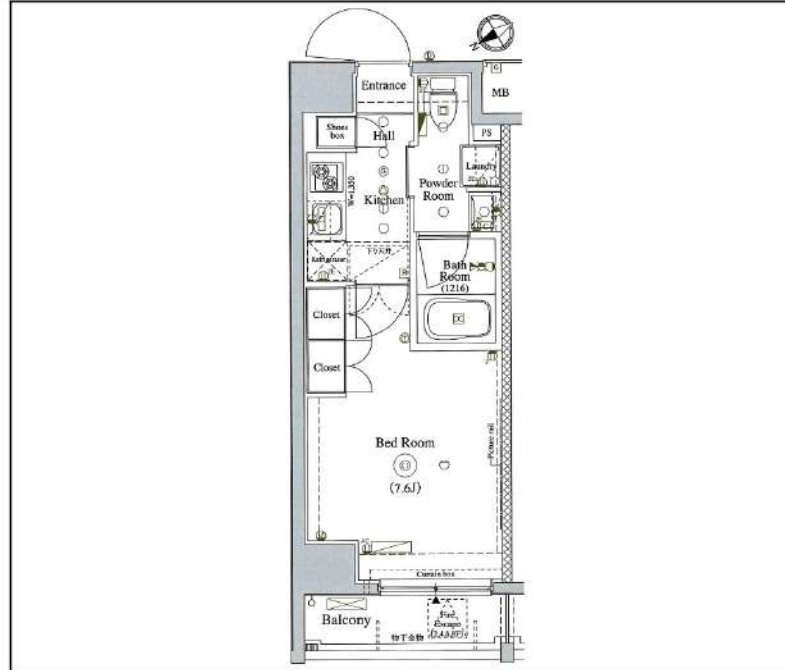


APRECIOUS上板橋

707号室

東武東上線「上板橋」徒歩9分
東武東上線「ときわ台」徒歩10分

ペット相談可能!(敷金1ヶ月償却)



間取り	1K		
賃料	79,500円		
管理費/共益費	10,000円		
条件	敷金:0ヶ月 / 礼金:1ヶ月		
所在地	東京都板橋区東新町1丁目33-13		
構造/階建/所在階	RC / 12階 / 7階部分		
専有面積	25.60㎡		
築年数	2014年7月		
契約期間	普通借家 / 1年		
更新料	0.5ヶ月(新賃料)	更新事務手数料	0.275ヶ月税込み
保険情報	10,000円 / 1年	解約予告	2ヶ月前
退去予定日	2026年7月18日	入居時期	2026年8月上旬
保証会社	東京Aハートメント保証、①初回+月額プラン(賃料総額の50%+月額1%~2%) / 年間保証料なし ②月額プラン(月額賃料総額の3%~4%) / 初回・年間保証料なし		
その他費用	契約事務手数料:5,500円(入居時)、鍵交換代:27,500円(入居時)、消臭除菌代:8,800円(入居時)、あんしんサポートα(1年間):16,500円(年額)		
設備	オートロック、防犯カメラ、宅配ボックス、駐輪場、バイク置場、24Hゴミ出し可、エレベーター1基、角部屋、TVモニター付きインターフォン、エアコン1基、浴室乾燥機、温水洗浄便座、コンロ2口設置済、独立洗面台、クローゼット、下駄箱、室内洗濯機置き場、バス・トイレ別室、ベランダ・バルコニー、システムキッチン、24H換気システム、BS、CS		
備考	解約通知:2ヶ月前、1年未満解約の場合賃料1ヶ月分の違約金あり、空き予定の物件は先行契約、退去時クリーニング費用:借主負担、駐輪場・駐輪場・バイク置き場の空き状況等は下記共用部の問い合わせ先へご確認ください。		
共用部の問合せ先	株式会社アセットコミュニティ 03-5322-3366		

- オートロック
- エレベーター
- エアコン
- ペット相談
- 宅配ボックス
- 浴室乾燥機
- クローゼット
- 角部屋
- 独立洗面台
- 24Hゴミ置き場
- コンロ2口
- 温水洗浄便座
- バス・トイレ別
- 洗濯機置き場室内
- システムキッチン
- 24H換気システム

物産・内見・入居申込は
「リアルタイム」Web受付

ITANDI BB

新宿本店 新宿区新宿3-21-4新宿ニューターワビル1階
TEL : 03-6279-2032



みずべや
水商売のお部屋

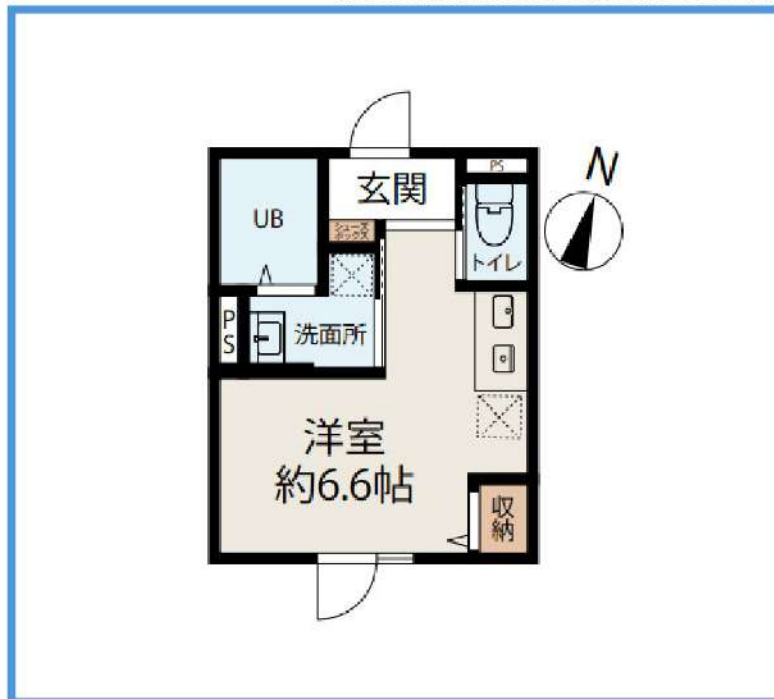


あずま通り店 新宿区歌舞伎町1-8-3良川ビル2階
TEL : 03-6205-5732

CLS板橋蓮根のセールスポイント



※図面と現況が異なる場合は現況を優先いたします。



CLS板橋蓮根のオススメポイント



種別	賃貸 マンション			
交通	都営三田線蓮根駅 徒歩11分			
その他交通	埼京線浮間舟渡駅 徒歩15分			
	都営三田線西台駅 徒歩15分			
賃料	7万9,000円			
	敷金/保証金	0ヶ月/-		
	礼金	0ヶ月		
	敷金増し			
	敷引	-	保証金償却	-
	更新料	1ヶ月	雑費	-
所在	〒174-0043 東京都板橋区坂下3丁目 23-1			
建物	建物名	CLS板橋蓮根 201		
	所在階	2階	間取 1R	
	間取内訳			
	使用部分面積	20.03㎡	管理費	5,000円
	構造	RC・5階建		
	築年月	2023年3月	契約期間	-
入居日	相談	現況	居住中	
駐車場	無 -	賃貸借契約	普通借家	
駐輪場	無	バイク置場	無	
保険(または共済)	有 2年 フレックス少額短期保険 2万円			
施設費用 1	LPP - LS (月額) 1,650円			
その他費用	退去時クリーニング費: 4万1,800円 鍵交換代3万8,500			
設備	宅配ボックス / フローリング / 全居室フローリング / エアコン / BS-CS / ネット使用料不要 / TVインターホン / システムキッチン / バストイレ別 / 浴室乾燥機 / 温水洗浄便座 / 洗面所独立 / 24時間換気システム / オートロック / 防犯カメラ			
備考	- 保証会社加入義務: 必加入 保証会社: JACCS 保証会社詳細:			

新宿本店 新宿区新宿3-21-4新宿ニュータワービル1階
TEL: 03-6279-2032



みずべや
水商売のお部屋



あずま通り店 新宿区歌舞伎町1-8-3良川ビル2階
TEL: 03-6205-5732

FOR RENT 【分譲賃貸マンション】

外観



間取り



スカイコートパレス板橋

301

賃料	87,000円		
管理・共益費	管理費 15,000円	共益費 0円	
間取り	1K	物件種別	マンション
敷金	-	礼金	1.0ヶ月
交通	JR埼京線「板橋」駅 徒歩 4分 都営地下鉄三田線「新板橋」駅 徒歩 4分		
物件所在地	東京都板橋区板橋一丁目28-8		
構造	鉄筋コンクリート造	地上 9階建	3階部分
専有面積	25.58㎡	向き	北東
築年月	2017年11月	入居時期	2026年8月中旬
契約期間	2年間（更新可）	原状回復	退去時精算
更新料	新賃料1ヶ月分	更新事務手数料	新賃料0.5ヶ月分+税
鍵交換代	30,800円	損害保険	2年 20,000円
その他費用	安心入居サポート:18700円 引越虫駆除サービス:17600円		
駐車場・駐輪場・バイク置場等の建物設備については下記建物管理会社へお問い合わせ下さい。			
建物管理会社	スカイサービス株式会社	03-6733-1451	
保証会社	必須 (あんしん保証等)	初回保証料:50~60% (外国籍:70%) ※月額保証料あり ※詳細は申込時に保証会社プランを確認	
セールスポイント			
設備	BS CS オートロック モニター付オートロック 防犯カメラ ディンプルキー ダブルロック 管理人室 エレベーター 宅配BOX 角部屋 人感センサー フローリング 風除室 クローゼット シューズボックス ガス2口コンロ パストイレ別 温水洗浄便座 ガス給湯 室内洗濯機置場 洗面化粧台 独立洗面所 浴室換気乾燥機 24h換気システムキッチン 敷地内ゴミ置き場 メールボックス エアコン		
備考	※ペット飼育不可		

エントランス



室内



キッチン



バスルーム



※図面と現状が異なる場合は、現状が優先となります。■申込の際はITAMIDIBBにてお願いします。■お部屋は原則として「クリーニング中」以外現状渡しです。■保証会社必須(エルズサポート・ジャックス・セゾンカードなど複数取扱有)。初回保証料は、賃料等の合計金額の50%~60%。年間更新料や月額保証料あり。但し、大手法人契約の場合で保証会社利用しない場合は敷金1か月分増です。■ペット飼育可の物件でペットを飼育する際は、申込書にその旨(種類・数)を記載。敷金1か月分増(退去時償却)。建物管理規約等により制限があります。また管理規約や使用細則等の違反により賃貸借契約が解除となる場合があります。■建物全館禁煙(電子タバコ含む)です。但し、専有部分においては、退去時に天井壁クロスを張替え(借主全額負担)を前提に容認します。■短期違約(1年未満・フリーレント)についての契約の場合は1年9か月未満)違約金賃料等の1か月分。■解約予告2か月前。更新料、新賃料1か月分。更新事務手数料0.5か月分(税別)。■駐車場・駐輪場・バイク置場については建物管理会社への空き確認を要します。また、お申し込みは原則別途建物管理会社にお申込み願います。■楽器使用相談物件可の物件の場合、建物管理規約等の制限があります。使用時間、音量について他の居住者様へのご配慮をお願いします。騒音苦情については、契約解除となる場合があります。■退去時にルームクリーニング、エアコンクリーニング等の費用負担があります。■インターネット回線については入居者様ご自身の責任で利用となります。ご希望の回線が建物に導入されていない場合もございます。■空き予定の場合は、先行契約となります。■空予定の物件の場合、室内写真の提供が出来ない場合があります。



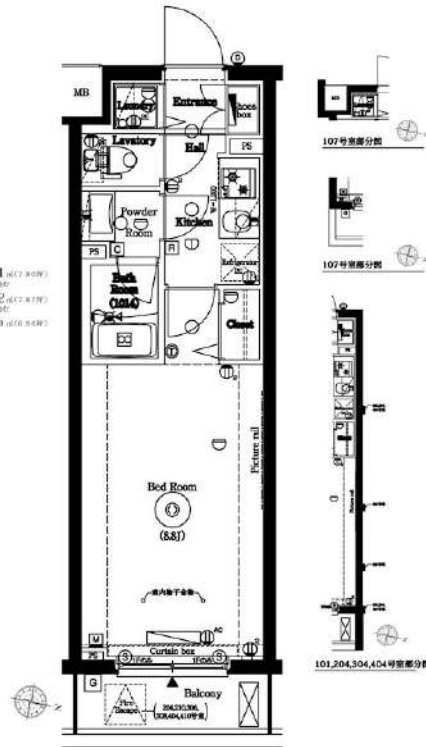
AXAS上板橋 408号室



※掲載情報と現状が異なる場合は現状が優先となります

A
TYPE
1K

専有面積/25.81㎡(73.99坪)
管理費/15,000円
107号室面積/26.02㎡(77.87坪)
146号室面積/25.19㎡(76.94坪)



-  オートロック
-  ティンブルキー
-  ダブルロック
-  防犯カメラ
-  宅配BOX
-  浴室乾燥機
-  独立洗面台
-  温水洗浄便座
-  エアコン
-  室内洗濯機置場
-  ネット無料
-  二人入居可
-  ペット

東武東上線「上板橋」徒歩9分

賃料	92,500円
管理費	15,000円
敷金 礼金	敷金 0ヶ月・礼金 0ヶ月

所在	東京都練馬区錦1丁目7-17		
間取詳細	1K (K2畳×洋室8.8畳)		
構造・階建	RC 4階 / 4階	物件種別	マンション
築年月	2019年6月	専有面積	25.81㎡
現況	退去予定	入居時期	2026年7月下旬
更新料	1ヶ月(新賃料)	更新事務手数料	
損保	要 18,000円 2年	開口向き	東
契約期間	2年 更新可		
保証会社	新日本信用保証、50%またはルームバンクインシュア40%		
駐車場	無	バイク置き場	有
駐輪場	有		
その他費用	クラブアセットα(2年毎)20,000円(入居時)、ルームクリーニング費用49,500円(退去時)、鍵交換費用38,500円(退去時)、エアコン内部洗浄費用/台13,200円(退去時)		
設備	バストイレ別、システムキッチン、24H換気システム、洗面所独立、クローゼット、フローリング、バルコニー、BS、CS、都市ガス、エレベーター、外観タイル張り、24時間緊急対応		
備考	引越業者指定有り/その他費用は審査状況により先払いのケース有り/法人契約の場合、敷金礼金各1ヶ月分追加/12ヶ月未満の解約の場合、短期解約違約金は月額賃料の1ヶ月分/インターネット無料		

新宿本店 新宿区新宿3-21-4新宿ニュータウンビル1階
TEL: 03-6279-2032



みずべや
水商売のお部屋



あずま通り店 新宿区歌舞伎町1-8-3良川ビル2階
TEL: 03-6205-5732

有楽町線「氷川台」駅 徒歩11分 東武東上線「上板橋」駅 徒歩18分
有楽町線「平和台」駅 徒歩20分

FR :

クレヴィスタ氷川台 204

東京都練馬区氷川台2丁目22-15

構造 鉄筋コンクリート4階建

面積 25.51㎡

竣工 2023年8月

間取り 1K



退去予定日：2026/06/30
方角：東



セールスポイント

歩いて6分の場所に、むさしの薬局平和台店があります。室内設備はエアコン・フローリングなど大変充実しております。ペット相談可能です。お気軽にご相談ください。練馬区エリアで新たな生活を始めたいとお考えの方。賃貸情報のことなら当社にお任せ下さい。地域に密着しておりますので、確かな地域情報と賃貸情報をご紹介します。お気軽にお問い合わせ下さい。

スマートホーム

スマホアプリ「Space Core」で利用可。お部屋により設置されている機器が異なる場合や、非設置の物件もございますので現地をご確認ください。【機能】①スマートロック②温湿度センサー③室内防犯カメラ④赤外線家電操作機能⑤管理会社とのチャット機能など

※図面と現況が異なる場合は現況優先になります。



▼賃貸借条件

賃料	95,000円
共益費	15,000円
契約期間	2年
更新料	新賃料の1ヶ月
▼その他条件	
ペット	相談
法人	可
外国籍	社会人/大学生 敷金+1 上記以外 敷金+3 償却1

【確認事項】

- ・レジデンシャルサポート (賠償責任・火災保険、24時間駆付)
- ・法人(保証会社不可):敷金+2ヶ月/礼金+2ヶ月
- ・水・風可:敷金+1ヶ月
- ・2人入居:敷金+1ヶ月
- ・ペット:小型犬+0.5ヶ月/猫+1ヶ月(償却)
- ・不動産業者入居不可(連保も不可)
- ・民泊転貸禁止・先行申込可・先行契約不可

▼初期費用

敷金	0ヶ月
礼金	1ヶ月
保証:イオースカート	緊急連絡先40%
保証:ルームバンク 口振手数料¥330	緊急連絡先40%
保証:GTN	GTN 外国籍の方エポスグローバルプラン 総額家賃の100% +月次費用 総額家賃の2%
その他月額費用 (詳細左記記載)	レジデンシャルサポート料 800円
室内清掃費用	55,000円
鍵交換代	44,000円
その他初期費用	書類作成代: 11,000円
入居時期	相談

新宿本店

新宿区新宿3-21-4新宿ニューターワビル1階
TEL: 03-6279-2032



みずべや
水商売のお部屋



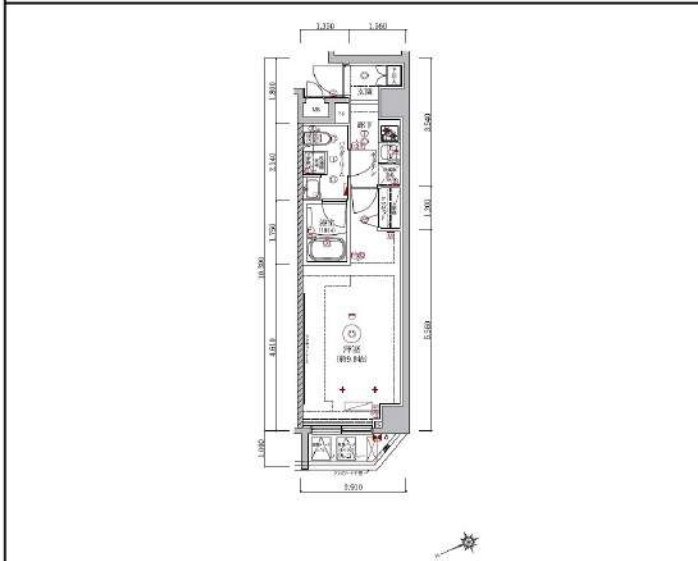
あずま通り店

新宿区歌舞伎町1-8-3良川ビル2階
TEL: 03-6205-5732

外観



間取り



RELUXIA成増

601

賃料	97,000円		
管理・共益費	管理費 15,000円	共益費	0円
間取り	1K	物件種別	マンション
敷金	-	礼金	1.0ヶ月
交通	東武東上線「成増」駅 徒歩 7分 東京メトロ有楽町線・副都心線「地下鉄成増」駅 徒歩11分		
物件所在地	東京都板橋区赤塚三丁目15-11		
構造	鉄筋コンクリート造	地上 9階建	6階部分
専有面積	28.53㎡	向き	北西
築年月	2018年 4月	入居時期	2026年7月下旬
契約期間	2年間（更新可）	原状回復	退去時精算
更新料	新賃料1ヶ月分	更新事務手数料	新賃料0.5ヶ月分+税
鍵交換代	30,800円	損害保険	2年 20,000円
その他費用	安心入居サポート:18700円 引越虫駆除サービス:17600円		
駐車場・駐輪場・バイク置場等の建物設備については下記建物管理会社へお問い合わせ下さい。			
建物管理会社	日神管財株式会社	03-5360-2081	
保証会社	必須 (あんしん保証等)	初回保証料:50~60% (外国籍:70%) ※月額保証料あり ※詳細は申込時に保証会社プランを確認	
セールスポイント	ペット可 (成長時の体長50cm体重10kg以内の犬及び猫1匹まで)		
設備	BS CS オートロック モニター付オートロック 防犯カメラ ディンプルキー ダブルロック 管理人室 エレベーター 宅配BOX 角部屋 人感センサー フローリング 風除室 クローゼット シューズボックス ガス2口コンロ パストイレ別 温水洗浄便座 ガス給湯 室内洗濯機置場 洗面化粧台 浴室換気乾燥機 24h換気有 システムキッチン 24hゴミ出し可 敷地内ゴミ置き場 メールボックス エアコン		
備考	※インターネット使用料無料		

エントランス



室内



キッチン



バスルーム



※図面と現況が異なる場合は、現況が優先となります。■申込の際はITAMIDBBにてお願いします。■お部屋は原則として「クリーニング中」以外現状渡しです。■保証会社必須(エルズサポート・ジャックス・セゾンカードなど複数取扱有)。初回保証料は、賃料等の合計金額の50%~60%。年間更新料や月額保証料あり。但し、大手法人契約の場合で保証会社利用しない場合は敷金1か月分増です。■ペット飼育可の物件でペットを飼育する際は、申込書にその旨(種類・数)を記載。敷金1か月分増(退去時償却)。建物管理規約等により制限があります。また管理規約や使用細則等の違反により賃貸借契約が解除となる場合があります。■建物全館禁煙(電子タバコ含む)です。但し、専有部分においては、退出時に天井壁クロスを張替え(借主全額負担)を前提に容認します。■短期違約(1年未満・フリーレントが適用される場合は1年9か月未満)違約金賃料等の1か月分。■解約予告2か月前。更新料、新賃料1か月分。更新事務手数料0.5か月分(税別)。■駐車場・駐輪場・バイク置場については建物管理会社への空き確認を要します。また、お申し込みは原則別途建物管理会社にお申し込み願います。■楽器使用相談物件可の物件の場合、建物管理規約等の制限があります。使用時間、音量について他の居住者様へのご配慮をお願いします。騒音苦情については、契約解除となる場合があります。■退去時にルームクリーニング、エアコンクリーニング等の費用負担があります。■インターネット回線については入居者様ご自身の責任で利用となります。ご希望の回線が建物に導入されていない場合もございます。■空き予定の場合は、先行契約となります。■空予定の物件の場合、室内写真の提供が出来ない場合があります。



ZOOM上板橋 408

物件種別	間取り	賃料	管理費等
マンション	1LDK	103,000円	9,000円

敷金/保証金	103,000円	礼金/権利金	103,000円
敷引/償却金		更新料	1ヶ月(新賃料)
更新事務手数料			
その他費用	<small>[-一時金] 鍵交換費用(税込): 33,000円 [月次費用] 家財保険+付帯サービス(税込): 1,835円 (備考) ■契約時: 当月分+翌月分の賃料・管理費をお支払い頂きます ■ペット飼育時: 敷金1ヶ月追加(別途飼育相則参照・要申請書) ■解約時: ルームクリーニング費用及び借主負担分の原状回復費用をお支払い頂きます</small>		
物件所在地	東京都板橋区上板橋2丁目10番7号		
交通	東武東上線 上板橋駅 徒歩6分		
間取り詳細	4階: LDK 9.30畳, 洋室 3.60畳		
構造	鉄筋コンクリート 4階 / 8階建		
面積	35.49㎡	向き	南西
築年月	2015年2月6日	契約期間	普通借家契約 2年
退去日		入居時期	即入居
駐車場	要問合せ 駐輪場 バイク置き場		
設備	3口ガス(グリル付) 独立洗面台 脱衣室 浴室乾燥機 温水洗浄便座 フローリング 室内洗濯機置場		
入居諸条件	ペット可, 二人入居可		
損害保険			
保証会社	必須 トーシンライフ、オリコフォレントインシュア、全保連/保証料: 初回=賃料等×50%、月額=賃料等×1%		
備考	■住居専用 ■民泊利用不可 ■自転車: 月額500円 バイク: 月額2,000円 ※要空き確認・2年分一括払い ■部屋タイプ: K ◆内見予約は『スマート内覧』◆■外国籍相談可(申込条件: 在留カード必須、日本語読み書き出来る方、連帯保証人必須: 日本人又は永住者) ■一部法人保証会社未加入時: 敷金・礼金を各1ヶ月追加		

外観



その他

間取り図



※図面と異なる場合は現況を優先となります。

新宿本店

新宿区新宿3-21-4新宿ニューターワビル1階
TEL: 03-6279-2032



みずぺや
水商売のお部屋



あずま通り店

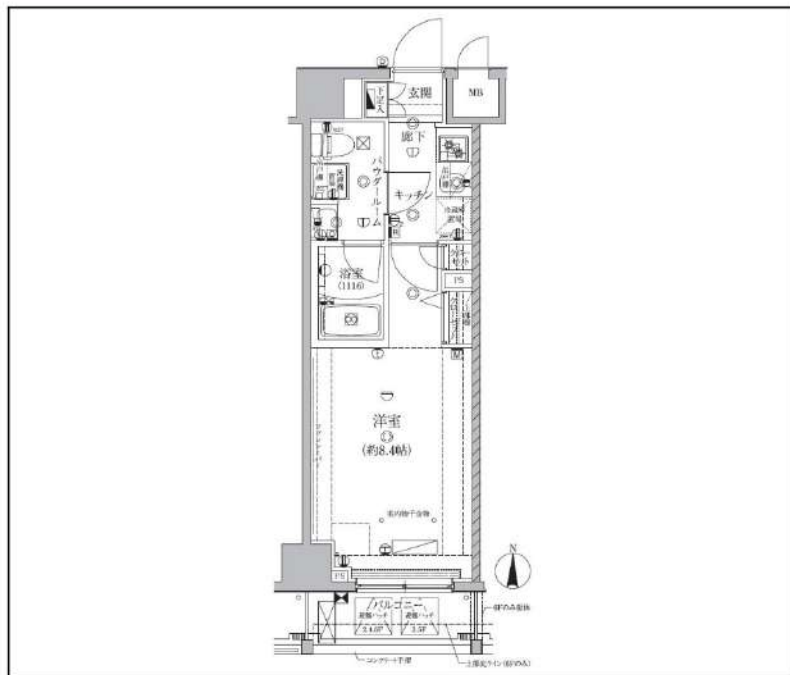
新宿区歌舞伎町1-8-3良川ビル2階
TEL: 03-6205-5732

レアライズ巣鴨

204号室

JR山手線「巣鴨」徒歩9分
都営三田線「西巣鴨」徒歩9分
都電荒川線「新庚申塚」徒歩6分

インターネット&Wi-Fi無料!



間取り	1K		
賃料	104,000円		
管理費/共益費	10,000円		
条件	敷金:0ヶ月 / 礼金:1ヶ月		
所在地	東京都豊島区巣鴨5丁目8-3		
構造/階建/所在階	RC / 7階 / 2階部分		
専有面積	25.52㎡		
築年数	2019年3月		
契約期間	普通借家 / 1年		
更新料	0.5ヶ月(新賃料)	更新事務手数料	0.275ヶ月税込み
保険情報	10,000円 / 1年	解約予告	2ヶ月前
退去予定日	2026年6月30日	入居時期	2026年7月中旬
保証会社	東京A [®] -トット保証、①初回+月額プラン(賃料総額の50%+月額1%~2%) / 年間保証料なし ②月額プラン(月額賃料総額の3%~4%) / 初回・年間保証料なし		
その他費用	契約事務手数料:5,500円(入居時)、鍵交換代:27,500円(入居時)、消臭除菌代:8,800円(入居時)、あんしんサポートα(1年間):16,500円(年額)		
設備	オートロック、防犯カメラ、宅配ボックス、駐輪場、バイク置場、24Hゴミ出し可、エレベーター1基、インターネット使用料無料、TVモニター付きインターフォン、エアコン、浴室乾燥機、温水洗浄便座、コンロ2口設置済、独立洗面台、クローゼット、下駄箱、室内洗濯機置き場、バス・トイレ別室、ベランダ・バルコニー、システムキッチン、24H換気システム、BS、CS		
備考	解約通知:2ヶ月前、1年未満解約の場合賃料1ヶ月分の違約金あり、空き予定の物件は先行契約、退去時クリーニング費用:借主負担、駐輪場・駐輪場・バイク置き場の空き状況等は下記共用部の問い合わせ先へご確認ください。		
共用部の問合せ先	株式会社レアリンク 03-6271-0909		

- オートロック
- エレベーター
- エアコン
- Wi-Fi 無料
- 宅配ボックス
- 浴室乾燥機
- クローゼット
- 独立洗面台
- 24Hゴミ置き場
- コンロ2口
- 温水洗浄便座
- バス・トイレ別
- 洗濯機置場室内
- システムキッチン
- 24H換気システム
- フローリング

物産・内見・入居申込は
「リアルタイム」Web受付

ITANDI BB

新宿本店 新宿区新宿3-21-4新宿ニューターワビル1階
TEL : 03-6279-2032



みずべや
水商売のお部屋



あずま通り店 新宿区歌舞伎町1-8-3良川ビル2階
TEL : 03-6205-5732

リヴシティ成増ミュージオ式番館 404号室



所在地	東京都板橋区成増2丁目36-8		
交通	東京メトロ有楽町線 地下鉄成増駅 徒歩7分 東京メトロ副都心線 地下鉄成増駅 徒歩7分		
賃料	132,000円	管理費・共益費	10,000円
間取り	1LDK	専有面積	35.4㎡
敷金/礼金/保証金	なし / 1ヶ月 / -	敷引償却	-
築年数	2022年12月	物件種別	マンション
構造	鉄筋コンクリート	階建/総戸数	5階建 / -
所在階	4階	主要採光面	北西向き
現況	居住中	入居可能時期	相談
契約期間	2年間	解約予告	-
駐車場	空きなし 敷地内	駐車場代	なし
保険加入	なし	更新料	1.5ヶ月
保証会社	利用必須, 株式会社じいろインシュア, (初回) 総賃料の80%~ (月額) 総賃料の1%~ (決済サービス料) 500円(税抜)/月		
その他費用	鍵交換費用: 38,500円		
設備	水道公営, 都市ガス, 排水下水, 専用バス, バス・トイレ別, 温水洗浄便座, シャワー, 浴室乾燥機, 独立洗面台, 室内洗濯機置場, システムキッチン, 2口コンロ, ガスコンロ, 給湯, エアコン, シューズボックス, BS端子, CS, インターネット無料, オートロック, モニタ付インターホン, 防犯カメラ, フローリング, エレベーター, バルコニー, 駐輪場, バイク置き場, 分譲タイプ, 宅配BOX, 敷地内ごみ置き場, ペット相談, 楽器相談, 二人入居可, 保証人不要		
備考	短期解約違約金あり、解約予告期間2ヶ月前。指定の引越業者・電力会社あり。クリーニング代、退去時別途(賃料1ヶ月+消費税)。楽器使用可、ペット可(礼金1ヶ月追加)、ネット使用料無料。図面と現況が異なる場合は、現況が優先。先行契約のため申込後の内見は契約・入金後のご案内。株式会社じいろサポート24(火災保険付き) 月額2,000円(税別)。事務所・SOHO 利用不可。2026/6/1解約 契約事務手数料:5500円 室内消毒代:22000円		



MAP

出力日: 2026/05/27 09:58

*この資料は物件情報の一部を抜粋して掲載しております。現況と異なる場合は現況が優先になります。

新宿本店

新宿区新宿3-21-4新宿ニートーワビル1階
TEL: 03-6279-2032



みずべば
水商売のお部屋



あずま通り店

新宿区歌舞伎町1-8-3良川ビル2階
TEL: 03-6205-5732

間取り図



基本情報

住所	東京都豊島区南大塚3丁目 28-12	号室	901		
交通	1	山手線大塚駅 徒歩3分	間取り	1LDK	
	2	丸ノ内線新大塚駅 徒歩9分	広さ	壁芯41.4㎡	
	3	有楽町線東池袋駅 徒歩13分	方角	南東	
築年月	2025年9月	構造	RC・9階建	現況	期日指定 2026年6月下旬

賃料等

敷金	0ヶ月	礼金	1ヶ月
賃料	257,000円	再契約料	新賃料の1ヶ月
共益費	11,000円		

■鍵交換代33,000円 ■退去時クリーンコート代99,000円 ■事務手数料22,000円 ■退去時精算手数料5,500円 (最終請求時) ■リクラブ2,200円/月 ■SBI少額短期保険800円/月 ■指定賃貸保証加入 (総賃料100%) ■賃料等引き落とし料330円/月 ■家具家電撤去費用49,500円 (家具家電無し契約を希望の場合) ■短期解約違約金: 賃料1ヶ月分 (1年未満) ■モバイルwifi (50GB)付 ■民泊・簡易宿泊による利用及びそれに伴う広告等は一切禁止 ■法人で保証会社加入無しの場合、敷金1か月 ■海外審査相談可 ■全物件先行契約になります。 ■事務所・SOHO利用禁止 ■外国籍の方: GTN加入要 (海外審査OK) 初回保証料: 賃料総額100% 月次手数料2,330円 (税込) ■プレミアムシリーズ

設備

エレベーター / 宅配ボックス / フローリング / 家具・家電付 / エアコン / TVインターホン / 東南向き / システムキッチン / 給湯 / バストイレ別 / 脱衣所 / 浴室乾燥機 / 追い焚き / 温水洗浄便座 / 洗面所独立 / 暖房便座 / クロゼット / オートロック / 最上階 / 敷金不要 / 外国人可 / キャンペーン特集

建物内観



外観画像



SET UP賃貸 (家具・家電付き) 対応

[家具・家電付き基本内容] 条件をご確認下さい。
 ●TV ●冷蔵庫 ●レンジ
 ●ベッド ●デスク ●チェア
 ●カーテン ●その他備品
 ※物件により異なる場合がございます。
 詳しくはお問合せ下さい。



新宿本店 新宿区新宿3-21-4新宿ニュータウンビル1階
 TEL: 03-6279-2032



みずや
 水商売のお部屋



あずま通り店 新宿区歌舞伎町1-8-3良川ビル2階
 TEL: 03-6205-5732