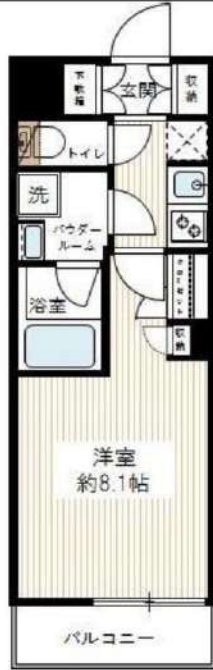


賃貸マンション 1K 25.80m²

中央・総武線各停「亀戸」駅 徒歩 10分

東武亀戸線「亀戸水神」駅 徒歩 5分

ペット可！インターネット無料！分譲賃貸マンション！



※図面と異なる場合は現況優先となります。

※初期費用のお支払いにクレジットカード決済をご利用可
※法人様契約の際の諸条件は別途お問い合わせください

『ARTESSIMO SIRIUS(アルテシモ シリウス)』！ペット可！分譲賃貸マンション！JR総武線「亀戸」駅徒歩10分！インターネット無料！

＜設備その他＞エレベーター、宅配BOX、分譲タイプ、メールボックス、敷地内ゴミ置き場、都市ガス、ガスコンロ設置済、2口コンロ、グリル、ガスキッチン、バス・トイレ別、浴室乾燥、温水洗浄便座、洗面所独立、シャワー、エアコン、BS、CS、ネット使用料不要、TVインターホン、オートロック、当社管理物件、ガス給湯、フローリング、室内洗濯機置場、クローゼット、シューズボックス

■保証会社備考①学生プラン：初回保証料 10,000円～②留学生プラン(連帯保証人不要)初回保証料：毎月支払合計の100～120%(最低保証料 40,000円)月額保証料 毎月支払合計の2% 外国人サポートプラン利用料 10,800円/年(初年度より) ■電気含むライフライン取次業者からご案内有※申込自由※非対象物件有 ■退去時、貸主指定業者による室内クリーニング費(49,500円税込)・エアコン内部洗浄(16,500円税込/台)は借主様負担

物件名	ARTESSIMO SIRIUS	
号室	0505	
所在地	東京都江東区亀戸4丁目46番15号	
賃料	97,500円	
管理費等	管理費 8,000円	
敷金/礼金	敷金： -	礼金： 1ヶ月
損保	有り 火災保険料 24ヶ月 18,000円 <small>※保険料は目安です。ご意向確認の上ご提案いたします。</small>	
契約期間	普通借家契約 2年 築年月 2014年9月	
更新	更新料 新賃料1.5ヶ月/ 更新事務手数料 11,000円	
現況	予定	2026年06月30日退去予定
所在階	5階	向き 南
構造	鉄筋コンクリート造 地上階数 11階	ペット 可
フリーレント	無	

■【一時金】文書事務手数料(税込):11000円 鍵交換費(税込):33000円
ステージ安心サポート24(税込):19800円
【月次費用】振替事務手数料(税込):330円 【備考】※ペット飼育時敷金+1ヶ月(小型犬・猫いずれか1匹、退去時：消臭費・建具清掃費49,500円税込・借主様負担)
※短期解約違約金有(1年未満1ヵ月)※火災保険料は目安です。■保証会社加入の事(エポス・ルームバンク)※保証料【初回】毎月支払合計額の50%【月額】毎月支払合計額の2%※保証会社社利用しない場合敷金2ヶ月(法人様のみ相談可)

その他費用

新宿本店 新宿区新宿3-21-4新宿ニューターワビル1階
TEL: 03-6279-2032

みずまべや
水商売のお部屋

あずま通り店 新宿区歌舞伎町1-8-3良川ビル2階
TEL: 03-6205-5732

プレール・ドゥーク東陽町Ⅱ

住み替え応援システムRe・Room
家賃でポイントがたまる！
住み替えで使ってお得！

安心管理システム24時間管理
学生・女性にオススメ

インターネット(BBM-NET)月額基本使用料無料

ペット相談可(小型犬または猫1匹、敷金2ヶ月追加)

温水洗浄暖房便座、西向き、独立洗面台付



新生活応援
月額家賃+5,000円で家電4点付きに！

かしこく！身軽に！
家電付
物件家賃+5,000円

詳細はイタジシ申込フォームよりご案内

木下の賃貸友の会
詳細はこちら▶



※図面と現況が異なる場合には現況を優先とします。

ACCESS

東京メトロ東西線 木場駅 徒歩7分

東京メトロ東西線 東陽町 徒歩8分
都営大江戸線 門前仲町 徒歩20分

905号室

賃料 99,000円

管理費 8,000円

敷金 0ヶ月 礼金 1ヶ月

OUTLINE

間取り	1K	タイプ		専有面積	25.77㎡
入居日	2026年07月上旬		内見	2026/6/29	
「木下の賃貸」友の会費		2,530円(税込)/月額			
所在地	東京都江東区東陽1丁目26-11				
構造	RC造	規模	9階建9階		
竣工日	2014年02月	総戸数	41戸		
駐車場施設	有	空き	要確認		
駐輪場施設	有	空き	要確認		
駐車場敷金	なし	駐車場賃料	-		
ペット飼育	相談	ペット飼育の場合の敷金	敷金2ヶ月		
方位	西	ガス	バルレットガス推奨		
備品等	株式会社キノシタコミュニティ	電気	バルレット電気推奨		

LEASE CONDITION

契約期間	2年	更新料	新賃料	1.25	ヶ月
解約予告	1ヶ月前に文書で当社宛に通知				
スマートロック登録費用	27,500円(税込)	消毒代	26,400円(税込)		
定額ルームクリーニング代	63,800円(税込)				

EQUIPMENT

オートロック	○	洗濯機置場	○	バルコニー	○
エレベーター	○	浴室乾燥機	○	CATV	○
TVモニター付きインターフォン	○	洗浄機能付暖房便座	○	BSアンテナ	○
宅配ボックス	○	追い焚き	○	CSアンテナ	○
ガスコンロ	○	居室床材フローリング	○	カーシェアリング	○
IHクッキングヒーター	○	エアコン	○		
独立洗面台	○	浄化槽	○		

備考

①保証会社加入必須。木下グループ保証:初回保証料80%、利用手数料月額550円(税込)、継続保証委託料20,000円(2年毎)

②木下の賃貸友の会加入必須。入居者補償制度、住まいのトラブル緊急サポート等のサービスを提供。月額2,530円(税込)~/法人プラン月額990円(住まいのトラブル緊急サポートのみ)

③12か月未満の解約時、賃料1か月分の違約金が御座います。

④CATV、BS・CS110°、インターネット等(導入されているか否かは要確認)には別途契約、費用がかかります。

⑤BBM-NET完備。月額基本使用料は無料ですがオプションサービス(物件により利用できない場合があります)には別途費用がかかります。

※実入居者様が61歳以上の場合、弊社指定の見守りサービスへのご加入が必須となります。(月額1,800円/税別)

新宿本店

新宿区新宿3-21-4新宿ニューターワビル1階
TEL: 03-6279-2032



みずびや
水商売のお部屋



あずま通り店

新宿区歌舞伎町1-8-3良川ビル2階
TEL: 03-6205-5732

プレール・ドゥーク木場駅前

506号室

東西線

木場駅徒歩2分

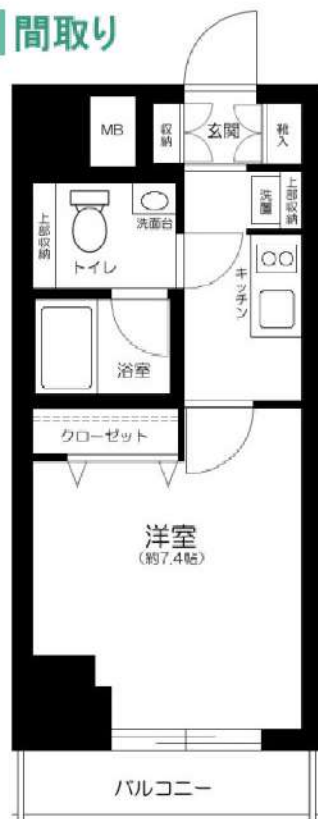


※家具・小物はイメージです。



周辺環境

間取り



賃料	110,000	円
共益費	10,000	円
敷金	1ヶ月	礼金
現況	6月23日退去予定	1ヶ月

物件概要

所在地	東京都江東区東陽3丁目4-4		
構造	RC地上14階建		
種別	分譲賃貸マンション		
築年数	2013年7月	総戸数	87戸
間取り	1K	広さ	25.67㎡

必要書類・その他注意事項

身分証明書・収入証明
 (※保険証は提出時記号・保険証番号をふせてください)
 家賃口座引落 (手数料は契約者負担となります)
 入居者サポート料 2年間 22,000円
 住宅総合保険 2年間 20,000円
 解約時敷金償却 1ヶ月
 鍵交換代 26400円
 通常損耗は貸主負担です
 保証会社利用必須
 近隣トラブル解決支援サービス付保証プランあり
 契約期間：2年
 更新料：新賃料の1ヶ月分

① 法人申込 条件変更不可 ①

- ・図面記載の金額は必須
- ・請求から5営業日迄の振込
- ・入金ベースでの鍵渡し不可

建物管理会社 ※ネット環境の導入状況については事前に下記までご確認ください
 株式会社キノシタコミュニティ
 03-5908-2257

部屋設備

- ◆バス・トイレ別
- ◆モニター付オートロック
- ◆宅配BOX
- ◆エアコン1基(設備:洋室)
- ◆エレベーター
- ◆クローゼット・収納
- ◆室内洗濯
- ◆システムキッチン
- ◆2口ガスコンロ
- ◆洗面台
- ◆浴室換気乾燥機
- ◆追焚機能付

外観等



地図



新宿本店 新宿区新宿3-21-4新宿ニートーワビル1階
 TEL: 03-6279-2032



みずべや
 水商売のお部屋



あずま通り店 新宿区歌舞伎町1-8-3良川ビル2階
 TEL: 03-6205-5732

アヴァンティーク銀座東 903

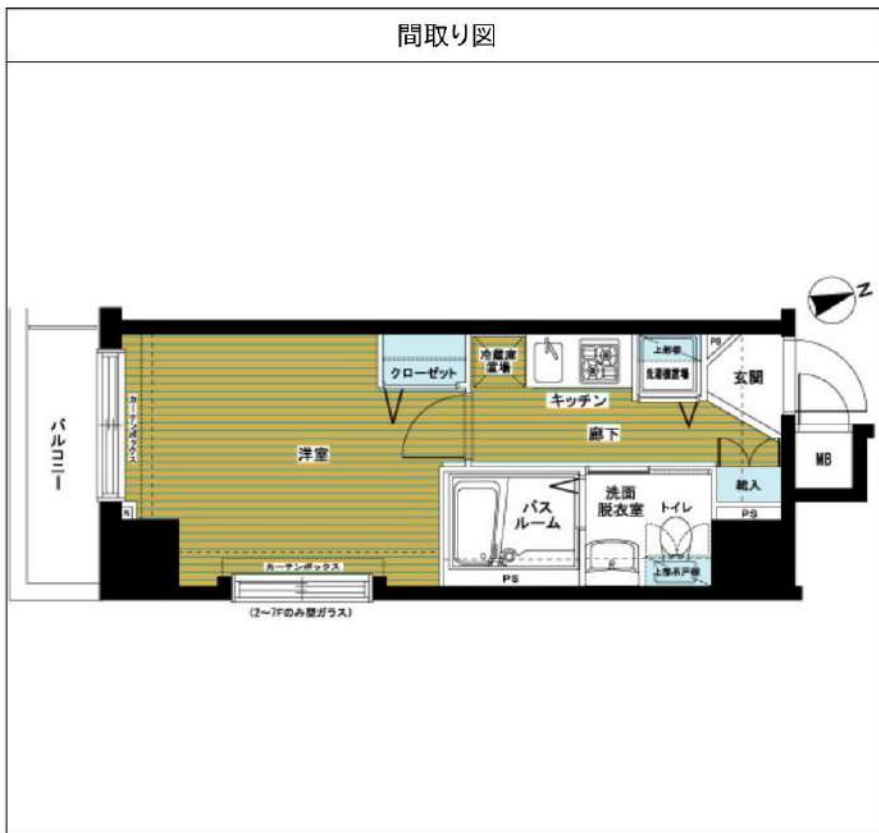
物件種別	間取り	賃料	管理費等
マンション	1K	119,000円	6,000円

敷金/保証金	119,000円	礼金/権利金	119,000円
敷引/償却金		更新料	1ヶ月(新賃料)
更新事務手数料			
その他費用	<small>[-一時金] 鍵交換費用(税込): 27,500円 [月次費用] 家財保険+付帯サービス(税込): 1,735円 (備考) ■契約時: 当月分+翌月分の賃料・管理費をお支払い頂きます ■解約時: ルームクリーニング費用及び借主負担分の原状回復費用をお支払い頂きます</small>		
物件所在地	東京都中央区湊3丁目5-8		
交通	東京メトロ有楽町線 新富町駅 徒歩4分 東京メトロ日比谷線 築地駅 徒歩7分 京葉線 八丁堀駅 徒歩8分		
間取り詳細	9階: 洋室 6.70畳		
構造	鉄骨鉄筋コンクリート 9階 / 14階建		
面積	23.53㎡	向き	南
築年月	2003年12月17日	契約期間	普通借家契約 2年
退去日	2026年6月12日	入居時期	2026年7月上旬
駐車場	駐輪場 バイク置き場		
設備	2口ガス バス・トイレ別 浴室換気乾燥機 エアコン フローリング 室内洗濯機置場 角部屋二面採光		
入居諸条件			
損害保険			
保証会社	必須 トーシンライフ、オリコフォレントインシュア、全保連/保証料: 初回=賃料等×50%、月額=賃料等×1%		
備考	■住居専用 ■民泊利用不可 ■自転車: 月額1,000円 バイク: 月額2,000円(契約時2年間一括払い※台数要確認) ■部屋タイプ: C ※内装は入居までに変更となる場合がございます ■外国籍相談可(申込条件: 在留カード必須、日本語読み書き出来る方、連帯保証人必須: 日本人又は永住者) ※内装は入居までに変更となる場合がございます ◆内見予約は『スマート内覧』◆		

外観



その他



※図面と異なる場合は現況を優先となります。

新宿本店

新宿区新宿3-21-4新宿ニューターワビル1階
TEL: 03-6279-2032



みずべや

水商売のお部屋

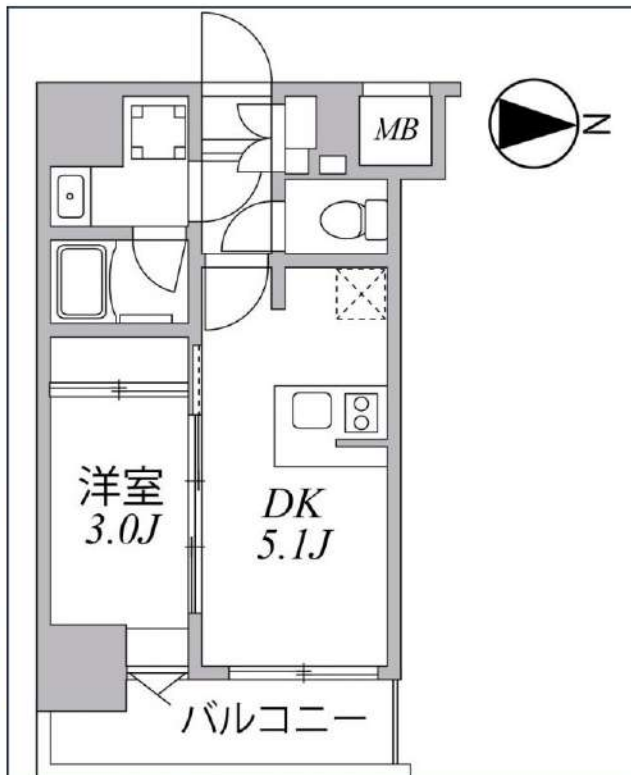


あずま通り店

新宿区歌舞伎町1-8-3良川ビル2階
TEL: 03-6205-5732

SYFORME住吉

東京メトロ半蔵門線「住吉」徒歩8分
都営新宿線「住吉」徒歩8分



号室	賃料
701	132,000円

管理費	10,000円		
敷金	0円	礼金	0円
所在地	東京都江東区大島1丁目5-9		
構造・階建	RC 7階部分 / 地上10階、地下0階		
築年月	2021年8月	総戸数	79
間取り	1DK	専有面積	25.87㎡
契約期間	普通借家2年	開口向き	東
保険		連帯保証人	指定しない
保証会社			
その他費用	鍵交換費用24,200円 税込、Goodプレミアムα (24Hサポートのみ) 15,000円 税抜(入居時)、住宅総合保険(フレックス)22,000円 非課税(入居時)、Goodプレミアムα 登録料3,000円/税抜(入居時)		
入居時期	2026年8月中旬	退去予定日	—

インターネット 使用料無料	オートロック	宅配ボックス	専用ゴミ置き場	浴室乾燥機	ウォシュレット	エレベーター	礼金0	洗面所独立	洗濯機置場室内	バス・トイレ別	コンロ2口
システムキッチン	エアコン	防犯カメラ	集合ポスト	フローリング	ベランダ/バルコニー						

※現況と図面に相違がある場合は、現況優先となります。

新宿本店 新宿区新宿3-21-4新宿ニュータウンビル1階
TEL: 03-6279-2032



みずもや
水商売のお部屋



あずま通り店 新宿区歌舞伎町1-8-3良川ビル2階
TEL: 03-6205-5732

ZOOM九段下 1201

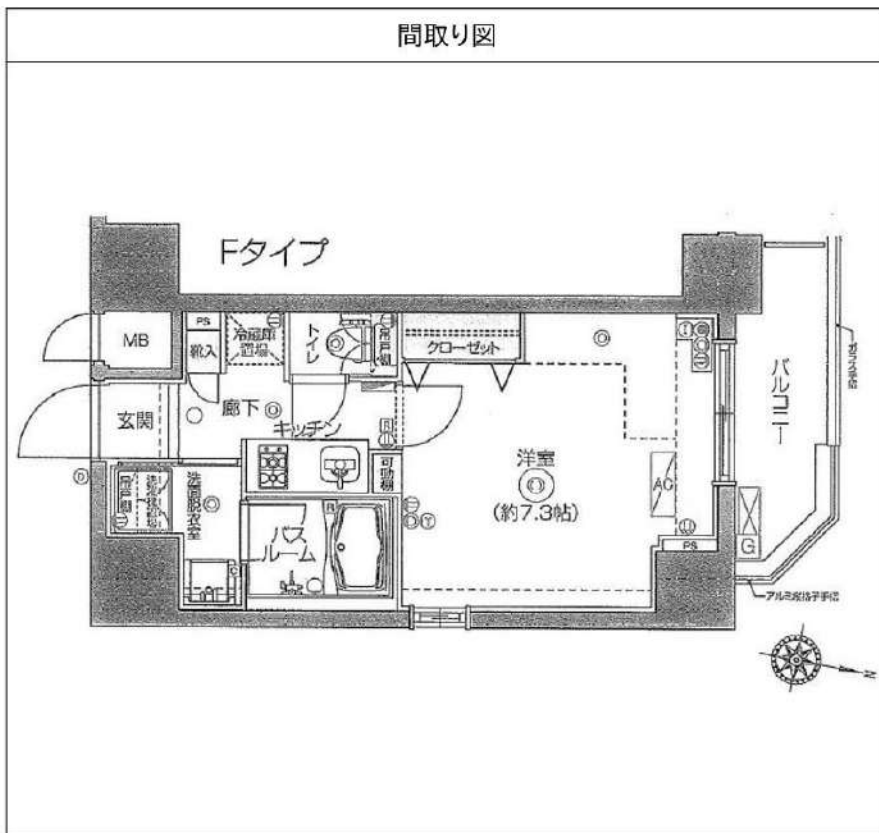
物件種別	間取り	賃料	管理費等
マンション	1K	137,000円	10,000円

敷金/保証金	137,000円	礼金/権利金	137,000円
敷引/償却金		更新料	1ヶ月(新賃料)
更新事務手数料			
その他費用	<small>[-一時金] 鍵交換費用(税込): 33,000円 [月次費用] 家財保険+付帯サービス(税込): 1,735円 (備考) ■契約時: 当月分+翌月分の賃料・管理費をお支払い頂きます ■ペット飼育時: 敷金1ヶ月追加(別途飼育相則参照・要申請書) ■解約時: ルームクリーニング費用及び借主負担分の原状回復費用をお支払い頂きます</small>		
物件所在地	東京都千代田区九段北1丁目7-10		
交通	東京メトロ東西線 九段下駅 徒歩3分 東京メトロ半蔵門線 神保町駅 徒歩6分 東京メトロ東西線 飯田橋駅 徒歩8分		
間取り詳細	12階: 洋室 7.30畳		
構造	鉄筋コンクリート 12階 / 13階建		
面積	25.74㎡	向き	北
築年月	2013年9月5日	契約期間	普通借家契約 2年
退去日		入居時期	即入居
駐車場	駐輪場		
設備	2口ガス 独立洗面台 脱衣室 浴室乾燥機 エアコン 追焚 温水洗浄便座 フローリング 室内洗濯機置場		
入居諸条件	ペット可		
損害保険			
保証会社	必須 トーシンライフ、オリコフォレントインシュア、全保連/保証料: 初回=賃料等×50%、月額=賃料等×1%		
備考	■住居専用 ■民泊利用不可 ■自転車: 月額500円 ※要空き確認・2年分一括払い ■部屋タイプ: F ◆内見予約は『スマート内覧』◆ ■外国籍相談可(申込条件: 在留カード必須、日本語読み書き出来る方、連帯保証人必須: 日本人又は永住者)		

外観



その他



※図面と異なる場合は現況を優先となります。

複数路線利用可能で利便性◎周辺には便利施設多数★ネット無料です！



1K	専有面積	25.51㎡
賃料	138,000円	
管理費	12,000円	
礼金	-	敷金 -
入居時期	予定 2026年06月下旬	
先行申込可・先行契約不可 海外審査不可		

◆アクセス 東京メトロ東西線「門前仲町」駅徒歩 5分

都営大江戸線「門前仲町」駅徒歩5分 京葉線「越中島」駅徒歩3分

◆物件概要

- ・住所/東京都江東区古石場1丁目 1-4
- ・構造/鉄筋コンクリート造地上階数 14階
- ・築年数/2017年12月
- ・駐車場/無・駐輪場/設備 有・バイク置き場/設備 有 ※設備有の場合は要問い合わせ
- ・向き/北東
- ・契約期間/普通借家契約 2年
- ・更新料/新賃料の 1.5 ヶ月+更新事務手数料16,500円(税込)

◆初期費用

- ①保証委託料/にじいる◎月額保証料：賃料+管理費の1%※最低保証料1,000円 ◎初回保証委託料：賃料+管理費の80%
- ◎決済手数料：毎月550円(税込)
- ②当月分日割賃料
- ③翌月分賃料
- ④その他費用/鍵交換費用(税込・必須):33,000円 安心入居サポート(必須):月額 2,200円

◆入居諸条件

ペット(不可), ルームシェア(相談), 外国人入居(相談), 学生専用(相談), 楽器使用(相談), 高齢者(相談), 子供(不可), 事務所(不可), 性別(不問), 単身(可), 二人入居(相談), 法人(可), 未成年契約(不可)

◆設備

2F以上,オートロック,ダブルロック,ティンブルキー,モニタ付オートロック,デザイナーズ,外壁タイル張り,防犯カメラ,メールボックス,24時間換気システム,2ロコンロ,B.S.C.S,インターホン,エアコン,ガスコンロ設置済,ガス給湯,クローゼット,システムキッチン,シューズボックス,トイレ有,ネット使用料不要,バス・トイレ別,バス有,マルチメディアコンセント,ユニットバス,温水洗浄便座,給湯,高速ネット対応,室内洗濯機置場,人感照明センサー,洗面化粧台,洗面台,暖房,浴室乾燥,エレベーター,宅配BOX,敷地内ゴミ置き場

◆備考

短期解約違約金有(1年未満解約:賃料+管理費1.5ヶ月分)
2ヶ月前解約予告

先行申込可

法人契約:礼金1.5ヶ月追加

契約時ルームクリーニング費用(税込):44,000円

契約時エアコン内部洗浄費用(税込):16,500円/台

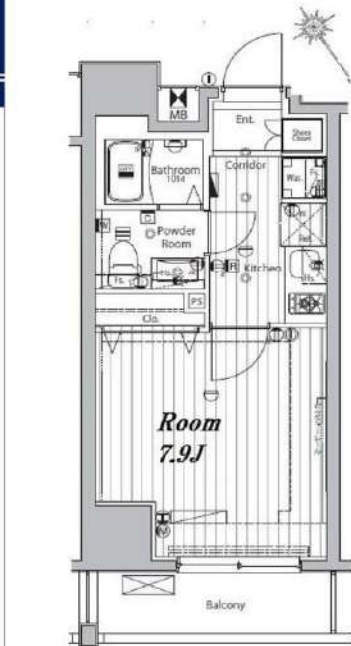
ネット無料:Wiz 全戸一括型、使用時の状況により速度が低下する場合は有

ペット飼育:不可

楽器:相談 但し消音機能付・アップライトピアノ、ドラム、音楽不可・居住者よりクレームがあった場合即時使用中止

◆周辺施設

- ・ファミリーマート 牡丹一丁目店
 - ・セゾンプロ 江東牡丹1丁目店
 - ・おびき 門前仲町店
 - ・くすりの福太郎 門前仲町店
- ※作成時データの為、現状とは異なる場合がございます。



※図面と異なる場合は現況を優先となります。
※賃料発生日は申込から原則2週間となります。

メイクスデザイン門前仲町リバープレイス 1002

賃貸マンション



新宿本店

新宿区新宿3-21-4新宿ニューターワビル1階
TEL:03-6279-2032



みざらべや
水商売のお部屋



あずま通り店

新宿区歌舞伎町1-8-3良川ビル2階
TEL:03-6205-5732

RENECAT導入済物件★消臭抗菌効果が半永久持続
★家具・家電付賃貸へ変更可★すぐお住まいになれます

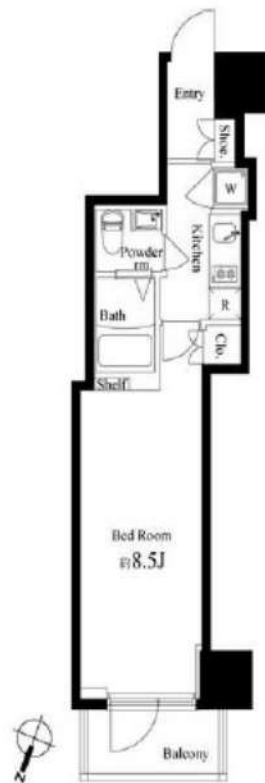
Access

JR山手線
「神田」駅徒歩 6分



JR山手線
「秋葉原」駅徒歩 9分

- タイル貼りの美しい外観
- TVモニター付オートロックシステム
- 共用部防犯カメラ設置
- エレベーター内防犯カメラ
- 防犯性に優れたディンプルキー
- エアコン標準装備
- オリジナルシステムキッチン
- 2口ガスコンロ
- 床フローリング仕様
- ★浴室換気暖房乾燥機
- パウダールーム洗面台
- 収納便利なクローゼット
- BS・110°CS(別途費用)
- 東京ケーブルネットワーク(別途費用)
- 24時間利用可能ゴミ置場
- 24時間受取可能宅配BOX
- 駐輪場(空き条件状況等、要詳細確認)
- バイク・駐車場(空き条件等含め要確認)
- ペット可:別途敷金1ヶ月/小型1匹まで
- 2人入居・外国籍入居可能・海外審査可能



0704 号室 専有面積 25.07㎡

間取 1K

賃料 **144,000** 円/月

共益費 15,000 円/月

物件概要

所在地 / 東京都千代田区岩本町2丁目1-7
構造・規模 / 鉄筋コンクリート造 14階建
総戸数 / 71 戸
築年月 / 2014年03月07日
入居日 / 2026年06月25日

契約条件

敷金0ヶ月・礼金0ヶ月

SC保証システム利用料:家賃総額55%(最低金額5.5万円)
保証人付プラン:家賃総額の30%(最低金額3万円)
24Hサポート料22,000円/1年・鍵交換代22,000円
室内抗菌処理代17,600円事務手数料11,000円
当社指定火災保険(シノケン少短)加入の事(別途費用)
※賃料口座引落し(決済サービス料別途有)
普通賃貸借1年契約(更新型)※
※1、2回目の更新時5%の賃料改定あり。更新料は1回のみ。
2回目以降の更新料は無い為、安心して永くお住まいいただけます

24時間安心サポート

設備のトラブルに24時間365日の受付体制

医療健康サービス 24

看護師が24時間365日相談可※適応条件有

※図面と現況が異なる場合、現況優先とさせていただきます。
※退去時清掃費用、更新時更新費用等がございます。
※壁紙の色は変更する場合がございます。

新宿本店 新宿区新宿3-21-4新宿ニュータウンビル1階
TEL: 03-6279-2032



みずべや
水商売のお部屋

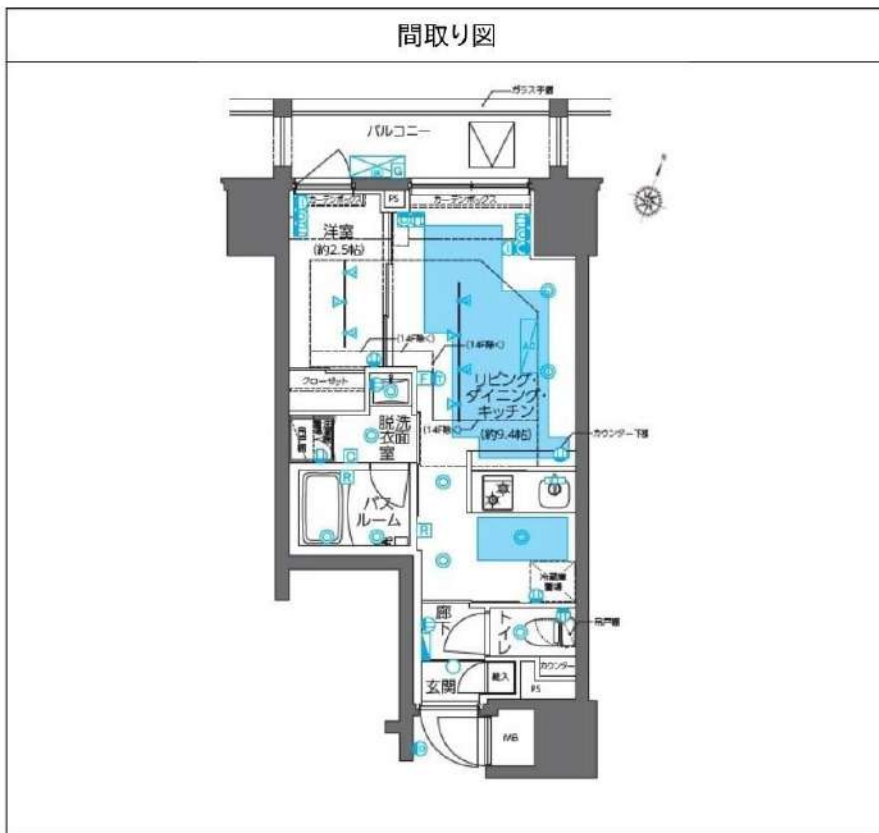


あずま通り店 新宿区歌舞伎町1-8-3良川ビル2階
TEL: 03-6205-5732

ZOOM神田 1002

物件種別	間取り	賃料	管理費等
マンション	1LDK	183,000円	10,000円

敷金/保証金	183,000円	礼金/権利金	183,000円
敷引/償却金		更新料	1ヶ月(新賃料)
更新事務手数料			
その他費用	<small>[-一時金] 鍵交換費用(税込): 33,000円 [月次費用] 家財保険+付帯サービス(税込): 1,835円 [備考] ■契約時: 当月分+翌月分の賃料・管理費をお支払い頂きます ■ペット飼育時: 敷金1ヶ月追加(別途飼育相則参照・要申請書) ■解約時: ルームクリーニング費用及び借主負担分の原状回復費用をお支払い頂きます</small>		
物件所在地	東京都千代田区岩本町1丁目1-8		
交通	東京メトロ日比谷線 小伝馬町駅 徒歩4分 総武線快速 新日本橋駅 徒歩5分 都営新宿線 岩本町駅 徒歩6分		
間取り詳細	10階: LDK 9.40畳, 洋室 2.50畳		
構造	鉄筋コンクリート 10階 / 14階建		
面積	30.40㎡	向き	北西
築年月	2025年1月28日	契約期間	普通借家契約 2年
退去日	2026年6月10日	入居時期	2026年7月上旬
駐車場	駐輪場 バイク置き場		
設備	2口ガス 独立洗面台 脱衣室 浴室換気乾燥機 追焚 温水洗浄便座 フローリング 室内洗濯機置場		
入居諸条件	ペット可, 二人入居可		
損害保険			
保証会社	必須 トーシンライフ、オリコフォレントインシュア、全保連/保証料: 初回=賃料等×50%、月額=賃料等×1%		
備考	■住居専用 ■民泊利用不可 ■自転車: 月額500円 バイク: 月額2,000円(契約時2年間一括払い※台数要確認) ■部屋タイプ: G ■一部法人保証会社未加入時: 敷金・礼金を各1ヶ月追加 ■外国籍相談可(申込条件: 在留カード必須、日本語読み書き出来る方、連帯保証人必須: 日本人又は永住者) ◆内見予約は『スマート内覧』◆ ※内装は入居までに変更となる場合がございます		



※図面と異なる場合は現況を優先となります。

新宿本店 新宿区新宿3-21-4新宿ニューターワビル1階 TEL: 03-6279-2032
みずべや 水商売のお部屋
あずま通り店 新宿区歌舞伎町1-8-3良川ビル2階 TEL: 03-6205-5732