

貸マンション

錦糸町駅

メインステージ錦糸町アヴァンセ 505

間取り
1K

専有面積
25.57㎡

築年月
2011年09月



定期借家

チェックポイント！

主要採光面：南向き,事務所使用不可,楽器不可,B・T別,浴室乾燥機,トイレ,温水洗浄便座,ガスコンロ可,2口コンロ,家具付き,家電付,室内洗濯機置場,洗濯機置場,エアコン,インターネット対応,オートロック,モニタ付オートロック,モニタ付インターホン,エレベーター,宅配BOX



物件種目	貸マンション
最寄駅	錦糸町
間取タイプ	1K
賃貸条件	賃料 111,000円 礼金1ヶ月 敷金なし 保証金なし

物件所在地	東京都墨田区亀沢4丁目19-5		
交通	J R 総武・中央緩行線 錦糸町 徒歩10分		
建物	建物名	メインステージ錦糸町アヴァンセ 505	
	構造・規模	RC 7階建/5階部分	
	使用部分積	25.57㎡	
	間取内訳		
築年月	2011年09月	契約期間	2年
管理費等	11,000円/月 共益費なし 雑費なし		
駐車場			
現況	居住中 2026年07月17日退去予定	入居可能時期	2026年7月下旬予定
設備	B・T別浴室乾燥機,トイレ,温水洗浄便座,ガスコンロ可,2口コンロ,家具付き,家電付,室内洗濯機置場,洗濯機置場,エアコン,インターネット対応,オートロック,モニタ付オートロック,モニタ付インターホン,エレベーター,宅配BOX		
保険等	要		
備考	<small> ■建交代33,000円 ■退去時クリーニング代55,000円 ■事務手数料22,000円 ■退去時精算手数料5,500円 (前払金時) ■リフクラフ2,200円/月 ■SBI少額定期預金800円/月 ■税込貸付保証加入 (保証料100%) ■貸料等引き落とし料330円/月 ■家具家電撤去費用27,500円 (家具家電無し契約を希望の場合) ■短期解約違約金: 賃料1ヶ月分 (1年未満) ■モバイルwifI (50GB) 付 ■民泊・商易宿泊による利用及びそれに伴う広告等は一切禁止 ■法人契約の場合、普通借居印で書出で保証会社入無しの場合、敷金1ヶ月 ■海外居住可能 ■空物件先行予約になります。 ■事務所・SOHO利用禁止 ■外住の方:GIN加入要 (海外居住OK) 初回保証料: 賃料(税込)100% 月次手数料2,330円 (税込) ■エクセレントシリーズ 事務手数料: 22,000円 退去時精算手数料: 5,500円 室内清掃費用: 55,000円 リフクラフ: 2,200円/月 SBI少額定期預金: 800円/月 更新料: 新賃料1ヶ月 貸付保証: 加入要 初回保証料: 総賃料の100% 更新料: 20,000円/年 締切時代等: 有 33,000円~ 利用駅1: J R 総武本線 錦糸町 徒歩10分 利用駅2: 東武メトロ半蔵門線 錦糸町 徒歩10分 </small>		

新宿本店 新宿区新宿3-21-4新宿ニュータワービル1階
TEL: 03-6279-2032



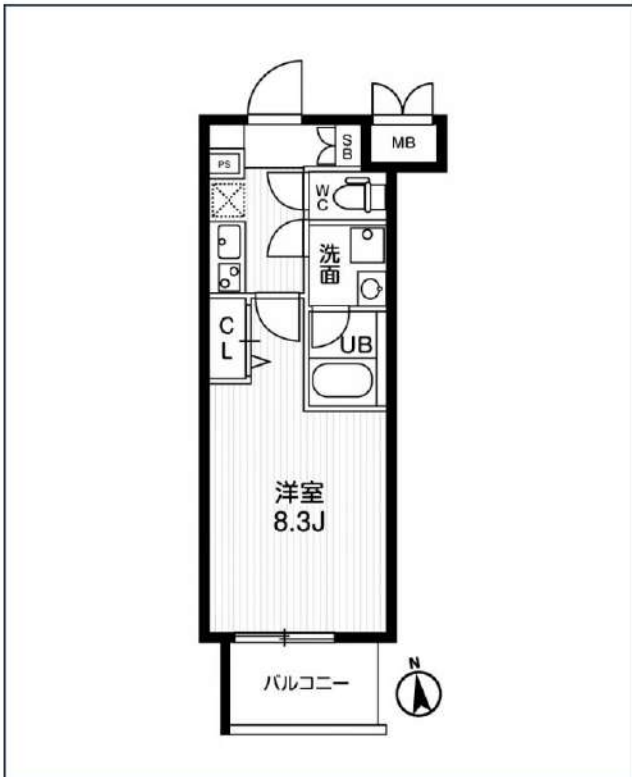
みずべや
水商売のお部屋



あずま通り店 新宿区歌舞伎町1-8-3良川ビル2階
TEL: 03-6205-5732

・AR向島

東京メトロ半蔵門線「押上」徒歩10分
東武伊勢崎・大師線「曳舟」徒歩8分
都営浅草線「押上」徒歩10分



号室	賃料
306	116,000円

管理費	15,000円		
敷金	0円	礼金	0円
所在地	東京都墨田区向島5丁目33-7		
構造・階建	RC 3階部分 / 地上11階、地下0階		
築年月	2021年10月	総戸数	70
間取り	1K	専有面積	25.5㎡
契約期間	普通借家2年	開口向き	東
保険		連帯保証人	指定しない
保証会社			
その他費用	鍵交換費用24,200円 税込、Goodプレミアムα (24Hサポートのみ) 15,000円 税抜(入居時)、住宅総合保険(フレックス)22,000円 非課税(入居時)、Goodプレミアムα 登録料3,000円/税抜(入居時)		
入居時期	2026年8月上旬	退去予定日	—



※現況と図面に相違がある場合は、現況優先となります。

新宿本店 新宿区新宿3-21-4新宿ニュータワービル1階
TEL: 03-6279-2032



みずべや
水商売のお部屋



あずま通り店 新宿区歌舞伎町1-8-3良川ビル2階
TEL: 03-6205-5732

貸マンション

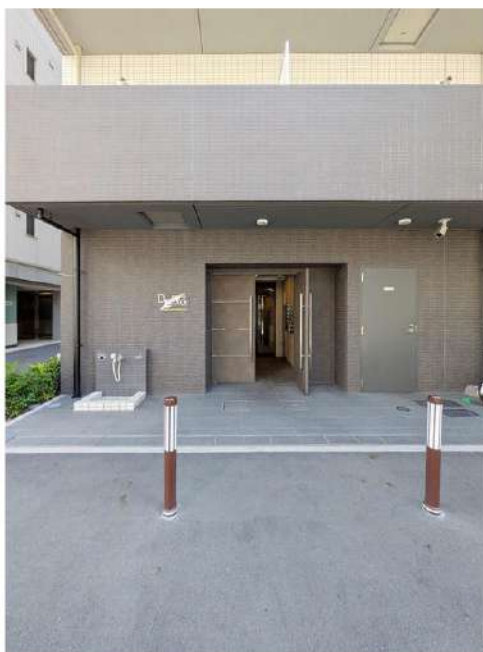
両国駅

プレール・ドゥーク両国Ⅲ 0201

間取り
1K

専有面積
25.95㎡

築年月
2023年07月



チェックポイント！

主要採光面：北向き、ペット相談、B・T別、シャワー、浴室乾燥機、トイレ、温水洗浄便座、洗面所独立、2口コンロ、システムキッチン、クローゼット、シューズボックス、室内洗濯機置場、給湯都市ガス、フローリング、ダブルロックドア、オートロック、モニター付オートロック、モニター付インターホン、防犯カメラ、バルコニー、エレベーター、宅配BOX



物件種目	貸マンション
最寄駅	両国
間取タイプ	1K
賃料条件	賃料 125,000円
	礼金なし 敷金なし 保証金なし

物件所在地	東京都墨田区緑3丁目13番5号		
交通	都営大江戸線 両国 徒歩8分		
建物	建物名	プレール・ドゥーク両国Ⅲ 0201	
	構造・規模	RC 12階建/2階部分	
	使用部分積	25.95㎡	
	間取内訳	洋7	
築年月	2023年07月	契約期間	2年
管理費等	なし 共益費 10,000円/月 雑費なし		
駐車場	なし		
現況	居住中	入居可能時期	2026年6月2日予定
設備	B・T別、シャワー、浴室乾燥機、トイレ、温水洗浄便座、洗面所独立、2口コンロ、システムキッチン、クローゼット、シューズボックス、室内洗濯機置場、給湯都市ガス、フローリング、ダブルロックドア、オートロック、モニター付オートロック、モニター付インターホン、防犯カメラ、バルコニー、エレベーター...		
保険等	要 2年18,000円		
備考	■解約予告2ヶ月前(日割) ■鍵代：30,800円(入居時) ■退去時ルームクリーニング費36,300円 24時間対応サービス：770円/月 更新料：新賃料1ヶ月 賃貸保証：加入要 ジェイリース株式会社 ①ジェイリース 初回：総賃料の50% 更新10,000円/年 口座振替手数料：利用駅1：JR総武・中央線 両国 徒歩13分 利用駅2：JR総武本線 錦糸町 徒歩15分		

新宿本店 新宿区新宿3-21-4新宿ニュータワービル1階
TEL：03-6279-2032



みずべや
水商売のお部屋



あずま通り店 新宿区歌舞伎町1-8-3良川ビル2階
TEL：03-6205-5732

貸マンション

鐘ヶ淵駅

GENOVIA 鐘ヶ淵 514

間取り
1LDK

専有面積
41.30㎡

築年月
2023年06月

チェックポイント！

主要採光面：北西向き、事務所使用不可、楽器不可、ペット相談、保証人不要、二人入居可、常時ゴミ出し可能、分譲タイプ、24時間換気システム、B・T別、追焚機能、浴室乾燥機、トイレ、温水洗浄便座、洗面所、洗面台、洗面所独立、ガスコンロ可、3口以上コンロ、システムキッチン、収納スペース、クローゼット、シューズボックス、室内洗濯機置場、洗濯機置場、都市ガス、フローリング、エアコン、インターネット対応、インターネット使用料無料、オートロック、モニタ付オートロック、モニタ付インターホン、防犯カメラ、バルコニー、エレベーター、宅配BOX



物件種目	貸マンション
最寄駅	鐘ヶ淵
間取タイプ	1LDK
賃貸条件	賃料 136,000円 礼金1ヶ月 敷金なし 保証金なし

物件所在地	東京都墨田区墨田2丁目9-11		
交通	東武伊勢崎・大師線 鐘ヶ淵 徒歩3分		
建物	建物名	GENOVIA 鐘ヶ淵 514	
	構造・規模	RC 9階建/5階部分	
	使用部分積	41.30㎡	
	間取内訳	LDK10.4、洋6	
築年月	2023年06月	契約期間	2年
管理費等	30,000円/月 共益費なし 雑費なし		
駐車場			
現況	居住中 2026年07月21日退去予定	入居可能時期	2026年8月上旬予定
設備	B・T別、追焚機能、浴室乾燥機、トイレ、温水洗浄便座、洗面所、洗面台、洗面所独立、ガスコンロ可、3口以上コンロ、システムキッチン、収納スペース、クローゼット、シューズボックス、室内洗濯機置場、洗濯機置場、都市ガス、フローリング、エアコン、インターネット対応、インターネット使用料無料、オ...		
保険等	要 2年20,000円		
備考	近くにはサブインレブ 墨田5丁目(徒歩1分)がありちょっとした買い物に便利です。セキュリティ面は、オートロック・TVインターホンなど充実しているので、防犯対策もばっちりです。住まいを楽しむ、そうすれば、より快適な生活を送ることができるよう。快適な住まいをお客様と共に提供致します。■ペット飼育可能な物件の場合、飼育可能種別は1ヶ月/償却■半年以内に解約の場合、0.5ヶ月分の短期解約料(金庫)■クリーニング費用(契約時支払い)■物件内設備不可■敷金を予定の物件は発行手数料(保証人契約)■高層利用可能■3ヶ月保証(金庫不可)■解約予告：2ヶ月前■契約事務手数料：5,000円(税別)■更新事務手数料：5,000円(税別)■Smile Support 24:22,000円 契約事務手数料：5,500円 室内清掃費用：44,000円 更新料：新賃料1ヶ月 賃貸保証：加入要 いえらぶ安心保証 月払費用従価率の50%~ ※口座振替手数料：月々440円/年(貸更新料)：10,000円 ※5年度まではクレディセゾン、にしているライフへ変更 鍵交換代等：有 33,000円~ 利用駅1：東武伊勢崎・大師線 徒歩14分 利用駅2：京成押上線 八広 徒歩18分		

新宿本店 新宿区新宿3-21-4新宿ニューターワビル1階
TEL: 03-6279-2032



みずのべや
水商売のお部屋



あずま通り店 新宿区歌舞伎町1-8-3良川ビル2階
TEL: 03-6205-5732

貸マンション

亀戸水神駅

アンベリール亀戸パーク 804

間取り
1LDK

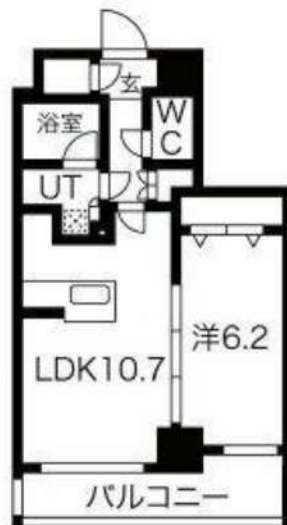
専有面積
41.64㎡

築年月
2018年05月



チェックポイント！

バイク置場有,駐輪場有,主要採光面：東向き,二人入居可,角部屋,B・T別,浴室乾燥機,トイレ,温水洗浄便座,洗面台,洗面所独立,ガスコンロ付,3口以上コンロ,カウンターキッチン,システムキッチン,シューズボックス,照明器具,室内洗濯機置場,洗濯機置場,給湯,都市ガス,フローリング,冷房,エアコン,C.S,B.S端子,インターネット使用料無料,オートロック,モニター付インターホン,防犯カメラ,バルコニー,エレベーター,宅配BOX



物件種目	貸マンション
最寄駅	亀戸水神
間取タイプ	1LDK
賃貸条件	賃料 142,000円
	礼金1ヶ月 敷金1ヶ月 敷引1ヶ月 保証金なし

物件所在地	東京都墨田区立花3丁目 3-12		
交通	東武亀戸線 亀戸水神 徒歩5分		
建物	建物名	アンベリール亀戸パーク 804	
	構造・規模	RC 9階建/8階部分	
	使用部分積	41.64㎡	
	間取内訳	10.7 x 6.2	
築年月	2018年05月	契約期間	2年
管理費等	18,000円/月 共益費なし 雑費なし		
駐車場	空家		
現況	空家	入居可能時期	即時
設備	B・T別,浴室乾燥機,トイレ,温水洗浄便座,洗面台,洗面所独立,ガスコンロ付,3口以上コンロ,カウンターキッチン,システムキッチン,シューズボックス,照明器具,室内洗濯機置場,洗濯機置場,給湯,都市ガス,フローリング,冷房,エアコン,C.S,B.S端子,インターネット使用料無料,オートロック...		
保険等	要 2年20,000円		
備考	※アットホームは自動連携のため全項目は反映されておりません。必ずイタダシ掲載の元図をご確認ください。、更新事務手数料(更新時) 11000円 契約事務手数料:11,000円 24Hサポート(2年毎):19,800円 消臭抗菌費:19,800円 更新料:新賃料1ヶ月 賃貸保証:加入要 初回40% 次年度1.4万円~申込によって異なりますのでご確認ください。 鍵交換代等:有 33,000円~		

新宿本店

新宿区新宿3-21-4新宿ニュータワービル1階
TEL: 03-6279-2032



みずばや
水商売のお部屋



あずま通り店

新宿区歌舞伎町1-8-3良川ビル2階
TEL: 03-6205-5732

