



HOMETACT



西武新宿線「井荻」駅徒歩10分

読み放題マンション
雑誌800誌、旅行ガイド300冊、マンガ6万冊が読み放題

Akuvox

〈Akuvox(アキュボックス)〉は顔認証機能を備えたスマートインターフォン。居住者は顔認証でエントランスと住戸玄関を解錠できることはもちろん、来訪者が集合玄関機で部屋番号を押したときに、お使いのスマートフォンにつながり、通話をしたり、外出先からもドアを開けることもできます。

顔認証集合玄関機

集合玄関機は顔認証をはじめ、暗証番号、アプリ、ICカードやQRコードでも解錠できます。また、7インチのタッチスクリーンで操作性にも優れています。



顔認証集合玄関機

ひとつのアプリで完結

スマホアプリ「ホームタクト」と連携

スマホアプリ「ホームタクト」で、顔認証の登録やドアの解錠、インターホン通話や来訪者用一時キーの作成などが簡単に行えます。



アプリを使って来訪者とスマートフォンで通話が可能。外出先からでも必ず対応・解錠できます。

顔認証玄関子機 室内モニター

玄関子機は顔認証をはじめ、暗証番号、アプリ、ICカードやQRコードでも解錠できます。室内には、タッチスクリーンの7インチ室内モニターを設置。



顔認証玄関子機

6/16から内見・入居可 電子契約 顔認証機能付スマートホーム物件

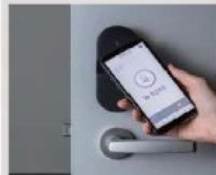
駅を出ると親しみやすい商店街が並び、少し歩くと伸びやかな邸宅街が広がる。新宿へ直結する交通利便性を享受して、穏やかに軽やかな暮らしを描く住舞台。東京、杉並ならではの日常がここにある。

| 賃料表 | | A | | | | | | | | | | B | | | | | | | | | | C | | | | | | | | | | D | | | | | | | | | | | | | | | | | | | | | |
|------|-----|--------|--------|--------|--------|---------------------|--------|-----------------------------------|---|---|---|----|---|----|--|--|--|--------|--------|--------|--------|--------|--------|--------|--------|--------|--------|--------|--------|--------|--------|--------|--------|--------|--------|--------|--------|--------|--------|--------|--------|--------|--------|--------|--------|--------|--------|--------|--------|--------|--------|--------|--------|
| 5F | | 501 | 502 | 503 | 504 | 505 | 506 | 新宿をはじめ、池袋、渋谷から大手町まで、40分アクセス圏内を実現。 | | | | | | | | | | 507 | 508 | 509 | 510 | 511 | 512 | 513 | 514 | 515 | 516 | 517 | 518 | 519 | 520 | 521 | 522 | 523 | 524 | 525 | 526 | 527 | 528 | 529 | 530 | 531 | 532 | 533 | 534 | 535 | 536 | | | | | | |
| | | 88,600 | 88,100 | 88,100 | 88,100 | 88,100 | 88,600 | | | | | | | | | | | 88,100 | 87,600 | 87,600 | 87,600 | 87,600 | 87,600 | 88,100 | 87,100 | 86,600 | 86,600 | 86,600 | 87,100 | 87,600 | 87,100 | 87,100 | 87,100 | 87,100 | 87,100 | 87,600 | 88,100 | 87,600 | 87,100 | 87,100 | 87,100 | 87,100 | 87,100 | 87,600 | 88,100 | 87,600 | 87,100 | 87,100 | 87,100 | 87,100 | 87,100 | 87,600 | 88,100 |
| 4F | 401 | 402 | 403 | 404 | 405 | 406 | 407 | | | | | | | | | | | 408 | 409 | 410 | 411 | 412 | | | | | | | | | | | | | | | | | | | | | | | | | | | | | | | |
| | | 88,100 | 87,600 | 87,600 | 87,600 | 87,600 | 87,600 | 88,100 | | | | | | | | | | | 87,100 | 86,600 | 86,600 | 86,600 | 87,100 | | | | | | | | | | | | | | | | | | | | | | | | | | | | | | |
| 3F | 301 | 302 | 303 | 304 | 305 | 306 | 307 | | | | | | | | | | | 308 | 309 | 310 | 311 | 312 | 313 | | | | | | | | | | | | | | | | | | | | | | | | | | | | | | |
| | | 87,600 | 87,100 | 87,100 | 87,100 | 87,100 | 87,100 | 87,600 | | | | | | | | | | | 86,600 | 86,100 | 86,100 | 86,100 | 86,100 | 86,600 | | | | | | | | | | | | | | | | | | | | | | | | | | | | | |
| 2F | 201 | 202 | 203 | 204 | 205 | 206 | 207 | | | | | | | | | | | 208 | 209 | 210 | 211 | 212 | 213 | | | | | | | | | | | | | | | | | | | | | | | | | | | | | | |
| | | 87,100 | 86,600 | 86,600 | 86,600 | 86,600 | 86,600 | 87,100 | | | | | | | | | | | 86,100 | 85,600 | 85,600 | 85,600 | 85,600 | 86,100 | | | | | | | | | | | | | | | | | | | | | | | | | | | | | |
| 1F | 101 | 102 | 103 | 104 | 105 | 杉並の邸宅街に描く、真愛なる東京ライフ | | | | | | | | | | | | | | | | | | | | | | | | | | | | | | | | | | | | | | | | | | | | | | | |
| | | 84,600 | 84,100 | 84,100 | 84,100 | 84,600 | | | | | | | | | | | | | | | | | | | | | | | | | | | | | | | | | | | | | | | | | | | | | | | |
| Type | | A | B | B' | B | B' | B | B' | C | D | B | B' | A | A' | | | | | | | | | | | | | | | | | | | | | | | | | | | | | | | | | | | | | | | |
| 方角 | | 南向き | | | | | 北向き | | | | | | | | | | | | | | | | | | | | | | | | | | | | | | | | | | | | | | | | | | | | | | |

〔概要〕名称/クレヴィスタ井荻 構造/RC造5階建 所在/東京都杉並区今川1-17-19 建築年月/2026.6.15
 〔条件〕賃料/上記記載 共益費/月額15,000円 敷金/0ヶ月 礼金/1ヶ月 清掃費/55,000円※契約時払
 書類作成代/11,000円 更新料/1ヶ月
 レジデンシャルサポート料/月額800円※賠償責任・火災保険、24時間駆け付けサポート付
 保証料:保証会社加入要 賃料共益費合計額の40~100%
 ☆ペット可...敷金・償却追加(小型犬+0.5ヶ月、猫+1ヶ月) ☆犬手法人契約...敷金2ヶ月・礼金2ヶ月
 ☆外国籍の方...保証会社エゴスグローバル加入要(海外審査OK) 保証料総額家賃1ヶ月+月次手数料料料等2%
 日本語学校・各種専門・短大/上記+コング代+敷金3ヶ月内償却1ヶ月
 〔設備〕カラーモニター付オートロック(顔認証集合玄関機・顔認証玄関子機・室内モニター)、メールBOX、宅配BOX、防犯カメラ、24時間セキュリティ、エアコン、EV
 浴室換気乾燥機、24時間利用ゴミ置場、自動火災報知機、BS・CS110°アンテナ有、増圧直結給水方式、24時間換気、給湯器、レンジフード、駐輪場1台無料先着順、ネット無料
 スマートホームデバイス(シーリングライト・スマートロック含む)、ダブルロック錠(鍵の貸与なし)、洗面化粧台、システムキッチン、2口コンロ、温水洗浄トイレ、ドアスコープ
 〔注意事項〕
 ①本物件はスマホを持っている方のみ入居可能です。また、本物件の入居には、スマートロックを利用するために、スマホアプリ「HOMETACT」の登録が必要になります。
 ②本物件のお部屋の鍵はスマホ・登録したパスワード・登録したICカードで開錠できますので、物理キーは貸与致しません。
 ③本物件が売却・マンション管理会社の変更による当社管理外となつたとき、またマンション管理組合が顔認証機能付オートロック設備を廃止した場合は、スマートホーム機能(スマートロック含む)はご利用いただけなくなります。その際は、物理キーを貸与いたします。



停電時など、顔認証機能が使えない場合でも解錠・施錠OK



スマートロック「OPELO」

玄関錠は、登録したスマートフォン(おサイフケータイ/Apple Pay対応機種)をセンサーにかざすことで解錠、施錠することができるスマートロック「OPELO」を採用しました。



物理キーが不要!

-三軒茶屋に住まう贅沢-生活至便に優れた街並と環境
★海外審査も大歓迎★家具・家電付に変更も可能！

Access

東急田園都市線
「三軒茶屋」駅徒歩 8分

東急田園都市線
「駒沢大学」駅徒歩 15分



- カラーTVモニター付オートロックシステム
- 防犯に優れたディンプルキー採用
- プライバシーを配慮した共用部内廊下
- ダイヤル式メールボックス
- 遮音性に優れた床フローリング仕様
- 配置便利可動式クローゼット
- 室内を快適に保つエアコン標準装備
- 置き型1口IHコンロキッチン
- 清潔な暖房便座付き温水シャワートイレ
- 室内洗濯機置場あり

- ★インターネット無料(手続き必須)
- ↑速度等詳細はTEL0120-109-199
- ↑お早目のご連絡をおすすめします
- 鏡裏収納付き独立洗面台
- お湯張り機能付きバス
- 先着！自転車置場:登録料5,500円
- 24時間受取可能宅配BOX
- 敷地内ゴミ置き場有
- ■2人入居・外国籍入居可能
- ■海外審査可能



24時間安心サポート

設備のトラブルに24時間365日の受付体制

医療健康サービス24

看護師が24時間365日相談可※適応条件有

※図面と現況が異なる場合、現況優先とさせていただきます。
※退去時清掃費用、更新時更新費用等がございます。
※壁紙の色は変更する場合がございます。

0102 号室 専有面積 17.71㎡

間取 1R

賃料 **99,000** 円/月

共益費 8,000 円/月

物件概要

所在地 / 東京都世田谷区上馬1丁目36-10
構造・規模 / 鉄筋コンクリート造 4階建
総戸数 / 12 戸
築年月 / 2017年08月09日
入居日 / 2026年08月20日

契約条件

敷金0ヶ月・礼金0ヶ月

C保証システム利用料:家賃総額55%~(最低金額5.5万円)
24Hサポート料22,000円/2年・鍵交換代22,000円
室内抗菌処理代17,600円事務手数料11,000円
当社指定賃貸入居者総合保険加入の事(別途費用)
※賃料口座引落し(決済サービス料:月額550円)
普通賃貸借2年契約
※ネット開通手続き必須(0120-109-199)
↑お早目のご連絡をお勧めします。

新宿本店 新宿区新宿3-21-4新宿ニューワールドビル1階
TEL: 03-6279-2032



みずべや
水商売のお部屋



あずま通り店 新宿区歌舞伎町1-8-3良川ビル2階
TEL: 03-6205-5732

ガーラ・アヴェニュー明大前 601号室

108,000円

管理費 12,000円

敷金 1ヶ月

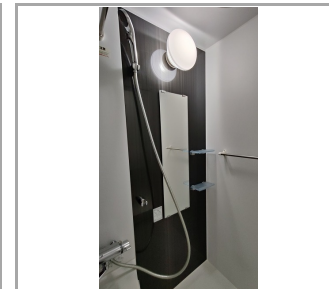
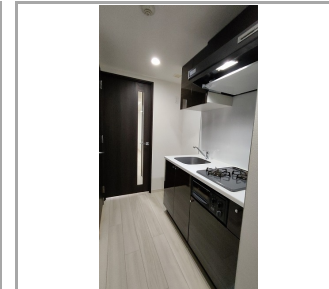
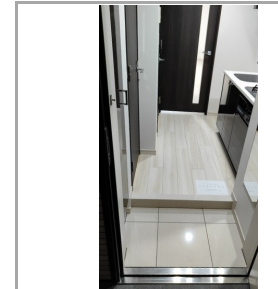
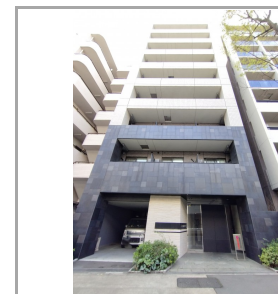
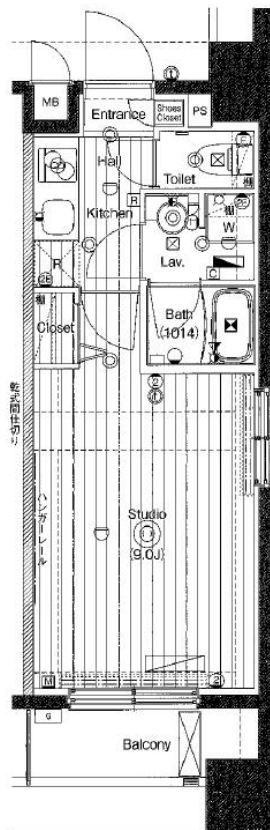
礼金 1ヶ月

京王線「明大前」徒歩3分

京王井の頭線「明大前」徒歩3分

京王線「下高井戸」徒歩9分

| | | | |
|-------|---|-------|-----------|
| 所在 | 東京都世田谷区松原2丁目39-10 | | |
| 間取詳細 | 洋室9畳 | | |
| 構造・階建 | RC 6階 / 9階建 | 物件種別 | マンション |
| 築年月 | 2014年5月 | 専有面積 | 25.35㎡ |
| 更新料 | 1ヶ月(新賃料) | 更新手数料 | 0.5ヶ月(税込) |
| 保険情報 | 要 20,000円 2年 | 解約予告 | 1ヶ月前 |
| 契約期間 | 2年 | 契約種別 | 普通借家 |
| 現況 | 2026年6月16日退去 | 開口向き | 北西 |
| 入居可能日 | 2026年7月上旬 | | |
| 保証会社 | (①ジャックス②③新日本信用保証) 保証料(初回契約時)60%、 ①年間保証料10,000円 ②年間保証料10,000円 口振手数料 216円(税込)/月 ③クレジットカード払い 月額保証料1.6% | | |
| その他費用 | ハウスクリーニング:55,000円/税込(退去時)、エアコンクリーニング: 14,300円/税込(退去時)、除菌消臭:8,800円/税込(入居 時)、鍵交換代:35,200円/税込(入居時)、FAST ASSIST24: 1,100円/税込(月額) | | |
| 設備等 | モニタ付オートロック、カードキー、浴室乾燥機、シャワートイレ付き、 都市ガス、グリル、エアコン1台 | | |
| 備考 | 写真はイメージです(床やクロスの色が変更となる可能性があります) ※365日以内の解約の場合、短期解約違約金 賃料(管理費 込)1ヶ月分 ※民泊利用禁止 ※ペット飼育不可 ※インターネットに ついては建物管理会社にお問い合わせください 駐車場・駐輪場等の使用に関しては管理会社へ確認が必要です。 株式会社エフ・ジェー・コミュニティ 03-6735-8890 | | |



※掲載情報と現状が異なる場合は現状が優先となります。
※内見後に仕様が変更となる場合がございます。

新宿本店 新宿区新宿3-21-4新宿ニュータウンビル1階
TEL: 03-6279-2032



みずぺや
水商売のお部屋



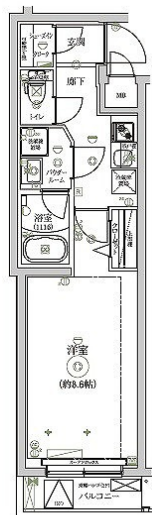
あずま通り店 新宿区歌舞伎町1-8-3良川ビル2階
TEL: 03-6205-5732

FOR RENT 【分譲賃貸マンション】

外観



間取り



RELUXIA三宿池尻

302

| | | | |
|---|---|--|-------------|
| 賃料 | 122,000円 | | |
| 管理・共益費 | 管理費 20,000円 | 共益費 0円 | |
| 間取り | 1K | 物件種別 | マンション |
| 敷金 | - | 礼金 | 1.0ヶ月 |
| 交通 | 東急田園都市線「池尻大橋」駅 徒歩 6分 東急田園都市線「三軒茶屋」駅 徒歩15分 | | |
| 物件所在地 | 東京都世田谷区池尻三丁目16-24 | | |
| 構造 | 鉄筋コンクリート造 | 地上 5階建 | 3階部分 |
| 専有面積 | 28.40㎡ | 向き | 東 |
| 築年月 | 2022年 6月 | 入居時期 | 2026年8月中旬 |
| 契約期間 | 2年間 (更新可) | 原状回復 | 退去時精算 |
| 更新料 | 新賃料1ヶ月分 | 更新事務手数料 | 新賃料0.5ヶ月分+税 |
| 鍵交換代 | 30,800円 | 損害保険 | 2年 20,000円 |
| その他費用 | 安心入居サポート:18700円 引越虫駆除サービス:17600円 | | |
| 駐車場・駐輪場・バイク置場等の建物設備については下記建物管理会社へお問い合わせ下さい。 | | | |
| 建物管理会社 | 株式会社フュディアルコミュニティ | 03-6435-5998 | |
| 保証会社 | 必須 (あんしん保証等) | 初回保証料:50~60% (外国籍:70%) ※月額保証料あり ※詳細は申込時に保証会社プランを確認 | |
| セールスポイント | ペット可 (成長時の体長50cm体重10kg以内の犬及び猫1匹まで) | | |
| 設備 | BS CS オートロック モニター付オートロック 防犯カメラ ディンプルキー ダブルロック 管理人室 エレベーター 宅配BOX 角部屋 人感センサー フローリング 風除室 クローゼット シューズインクローゼット ガス2口コンロ バストイレ別 温水洗浄便座 ガス給湯 室内洗濯機置場 洗面化粧台 独立洗面所 浴室換気乾燥機 24h換気有 システムキッチン 24hゴミ出し可 敷地内ゴミ置き場 メールボックス エアコン | | |
| 備考 | ※インターネット使用料無料・IoT導入済 | | |

エントランス



室内



キッチン



バスルーム



※図面と現状が異なる場合は、現状が優先となります。■申込の際はITANDIBBにてお願いします。■お部屋は原則として「クリーニング中」以外現状渡しです。■保証会社必須(エールサポート・ジャックス・セゾンカードなど複数取扱有)。初回保証料は、賃料等の合計金額の50%~60%。年間更新料や月額保証料あり。但し、大手法人契約の場合で保証会社利用しない場合は敷金1か月分増です。■ペット飼育可の物件でペットを飼育する際は、申込書にその旨(種類・数)を記載。敷金1か月分増(退去時償却)。建物管理規約等により制限があります。また管理規約や使用細則等の違反により賃貸借契約が解除となる場合があります。■建物全館禁煙(電子タバコ含む)です。但し、専有部分においては、退去時に天井壁クロスを張替え(借主全額負担)を前提に容認します。■短期違約(1年未満・フリーレントがついての契約の場合は1年9か月未満)違約金賃料等の1か月分。■解約予告2か月前。更新料、新賃料1か月分。更新事務手数料0.5か月分(税別)。■駐車場・駐輪場・バイク置場については建物管理会社への空き確認を要します。また、お申し込みは原則別途建物管理会社にお申込み願います。■楽器使用相談物件可の物件の場合、建物管理規約等の制限があります。使用時間、音量について他の居住者様へのご配慮をお願いします。騒音苦情については、契約解除となる場合があります。■退去時にルームクリーニング、エアコンクリーニング等の費用負担があります。■インターネット回線については入居者様ご自身の責任で利用となります。ご希望の回線が建物に導入されていない場合もございます。■空き予定の場合は、先行契約となります。■空予定の物件の場合、室内写真の提供が出来ない場合があります。



更新時、エアコン・水回り清掃無料でサービスします！
インターネット無料でリモートワークにも最適な間取り

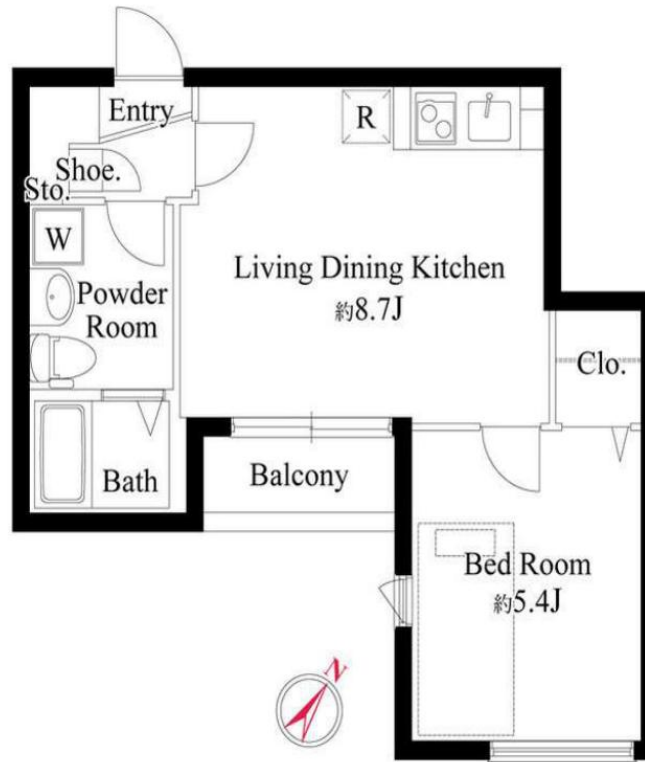
Access

東急田園都市線
「三軒茶屋」 駅徒歩 9分

東急田園都市線
「駒沢大学」 駅徒歩 11分



- 外観コンクリート打放しデザイナーズ
- カラーTVモニター付オートロックシステム
- 防犯に優れたダブルロック・ディンプルキー
- 開け閉めしやすい玄関プッシュプルハンドル
- 遮音性に優れた床フローリング仕様
- 室内を快適に保つエアコン標準装備(1基)
- 収納便利なクローゼット
- システムキッチン(吊戸棚・下収納有)
- お掃除しやすい！キッチン2口IHコンロ
- 清潔な暖房便座付きトイレ
- ★Wi-Fiインターネット無料
- ↑速度等詳細はTEL0120-109-199
- お化粧・身支度もしやすい独立洗面台
- ★雨天・冬は必須！浴室換気乾燥暖房涼風機
- 雨天・外出時に便利で嬉しい！室内物干し
- 収納力のあるトル型シューズBOX
- ペット可：小型犬・猫1匹※別途敷金1ヶ月
- CATV：イツコム※要別途契約・費用
- 24時間受取可能宅配BOX
- 先着！自転車置場8台：登録料5,500円



24時間安心サポート

設備のトラブルに24時間365日の受付体制

医療健康サービス 24

看護師が24時間365日相談可※適応条件有

※図面と現況が異なる場合、現況優先とさせていただきます。
※退去時清掃費用、更新時更新費用等がございます。
※壁紙の色は変更する場合がございます。

0202 号室 専有面積 31.72㎡

間取 1LDK

賃料 172,000 円/月

共益費 15,000 円/月

物件概要

所在地／ 東京都世田谷区上馬1丁目11-11
構造・規模／ 鉄筋コンクリート造 5階建
総戸数／ 12 戸
築年月／ 2022年10月16日
入居日／ 2026年06月24日

契約条件

保証金1ヶ月 (契約時償却)

M保証システム利用料:家賃総額55%
保証金契約時償却
24Hサポート料22,000円/2年・鍵交換代22,000円
室内抗菌処理代17,600円事務手数料11,000円
当社指定賃貸入居者総合保険加入の事(別途費用)
※賃料口座引落し(決済サービス料:月額550円)
普通賃貸借2年契約
※喫煙者不可
※ネット開通手続き必須(0120-109-199)
↑お早目のご連絡をお勧めします。

新宿本店 新宿区新宿3-21-4新宿ニュータウンビル1階
TEL : 03-6279-2032



みずべや
水商売のお部屋



あずま通り店 新宿区歌舞伎町1-8-3良川ビル2階
TEL : 03-6205-5732