

プレール・ドゥーク中野富士見町

住み替え応援システムRe・Room
家賃でポイントがたまる！
住み替えで使ってお得！

安心管理システム24時間管理
学生・女性にオススメ

分譲賃貸マンション 中野富士見町駅 徒歩7分

インターネット(BBM-NET)月額基本使用料無料・Wi-Fi 有！

ペット相談可(小型犬または猫1匹、敷金2ヶ月追加)



新生活応援
月額家賃 5,000円 家電4点付きに！

かしこく！身軽に！
家電付 家賃+5,000円

詳細はイタシジ申込フォームよりご案内



木下の賃貸 友の会
詳細はこちら▶



※図面と現況が異なる場合には現況を優先とします。

ACCESS

東京メトロ丸ノ内線 中野富士見町駅 徒歩7分

都営大江戸線 西新宿五丁目 徒歩21分

京王線 笹塚 徒歩22分

1001号室

賃料 118,000円

管理費 8,000円

敷金 0ヶ月 礼金 1ヶ月

OUTLINE

間取り 1K タイプ 専有面積 25.32㎡

入居日 2026年06月中旬 内見 5/29~

「木下の賃貸」友の会費 2,530 円(税込)/月額

所在地 東京都中野区弥生町5丁目11-27

構造 RC造 規模 12階建10階

竣工日 2020年08月 総戸数 0戸

駐車場施設 無 空き 無

駐輪場施設 有 空き 要確認

駐車場敷金 なし 駐車場賃料 0 円/月額

ペット飼育相談 ペット飼育の場合の敷金 敷金2ヶ月

方位 東 ガス バレットガス推奨

管理会社 株式会社キノシタコミュニティ 電気 バレット電気推奨

LEASE CONDITION

契約期間 2年 更新料 新賃料 1.25 ヶ月

解約予告 1ヶ月前に文書で当社宛に通知

スマート物件登録費用 27,500 円(税込) 消毒代 26,400 円(税込)

定額ルームクリーニング代 63,800 円(税込)

EQUIPMENT

| | | | | | |
|-----------------|---|------------|---|----------|---|
| オートロック | ○ | 洗濯機置場 | ○ | バルコニー | ○ |
| エレベーター | ○ | 浴室乾燥機 | ○ | CATV | ○ |
| TVモニター付きインターフォン | ○ | 洗浄機能付暖房便座 | ○ | BSアンテナ | ○ |
| 宅配ボックス | ○ | 追い焚き | ○ | CSアンテナ | ○ |
| ガスコンロ | ○ | 居室床材フローリング | ○ | カーシェアリング | ○ |
| BHクッキングヒーター | ○ | エアコン | ○ | | |
| 独立洗面台 | ○ | 浄化槽 | ○ | | |

①保証会社加入必須。木下グループ保証：初回保証料80%、利用手数料月額550円(税込)、継続保証委託料20,000円(2年毎)

②木下の賃貸友の会加入必須。入居者補償制度、住まいのトラブル緊急サポート等のサービスを提供。月額2,530円(税込)~/法人プラン月額990円(住まいのトラブル緊急サポートのみ)

③12か月未満の解約時、賃料1か月分の違約金が御座います。

④CATV、BS-CS110、インターネット等(導入されているか否かは要確認)には別途契約、費用がかかります。

⑤BBM-NET完備。月額基本使用料は無料ですがオプションサービス(物件により利用できない場合があります)には別途費用がかかります。

※実入居者様が61歳以上の場合、弊社指定の見守りサービスへのご加入が必須となります。(月額1,800円/税別)

備考

新宿本店

新宿区新宿3-21-4新宿ニュータワービル1階
TEL: 03-6279-2032



みずべや
水商売のお部屋



あずま通り店

新宿区歌舞伎町1-8-3良川ビル2階
TEL: 03-6205-5732

プレール・ドゥーク笹塚Ⅱ

住み替え応援システムRe+Room
家賃でポイントがたまる！
住み替えて使ってお得！

安心管理システム24時間管理
学生・女性にオススメ



インターネット(BBM-NET)月額基本使用料無料

ペット相談可(小型犬または猫1匹、敷金2ヶ月)

笹塚駅・代田橋駅から徒歩10分圏内！



新生活応援
月額家賃 + 5,000円で家電4点付きに！

4点
かしこく身軽に！
家電付
家賃に+5,000円

詳細はイタジシ申込フォームよりご案内

木下の賃貸 友の会
詳細はこちら▶



※図面と現況が異なる場合には現況を優先とします。

ACCESS

京王線 笹塚駅 徒歩8分

京王線 代田橋 徒歩6分

602号室

賃料 102,000円

管理費 8,000円

敷金 0ヶ月 礼金 1ヶ月

OUTLINE

| | | | | | |
|---------------------|----------------|----------------|-------------|----------|--------|
| 間取り | 1K | タイプ | | 専有面積 | 21.27㎡ |
| 入居日 | 2026年07月上旬 | | 内見 | 不可 | |
| 「木下の賃貸」友の会費 | | 2,530 円(税込)/月額 | | | |
| 所在地 東京都渋谷区笹塚2丁目27-8 | | | | | |
| 構造 | RC造 | | 規模 | 14階建6階 | |
| 竣工日 | 2013年01月 | | 総戸数 | 40戸 | |
| 駐車場施設 | 有 | | 空き | 要確認 | |
| 駐輪場施設 | 有 | | 空き | 要確認 | |
| 駐車場敷金 | なし | | 駐車場賃料 | 要確認 円/月額 | |
| ペット飼育相談 | 可 | | ペット飼育の場合の敷金 | 敷金2ヶ月 | |
| 方位 | 南 | | ガス | パレットガス推奨 | |
| 建物管理会社 | 株式会社キノシタコミュニティ | | 電気 | パレット電気推奨 | |

LEASE CONDITION

| | | | | | |
|--------------|----------------|-------|-----|--------|-------|
| 契約期間 | 2年 | 更新料 | 新賃料 | 1.25 | ヶ月 |
| 解約予告 | 1ヶ月前に文書で当社宛に通知 | | | | |
| スマートロック登録費用 | 27,500 | 円(税込) | 消毒代 | 26,400 | 円(税込) |
| 定額ルームクリーニング代 | 63,800 | 円(税込) | | | |

EQUIPMENT

| | | | | | |
|-----------------|---|------------|---|----------|---|
| オートロック | ○ | 洗濯機置場 | ○ | バルコニー | ○ |
| エレベーター | ○ | 浴室乾燥機 | ○ | CATV | ○ |
| TVモニター付きインターフォン | ○ | 洗浄機能付暖房便座 | ○ | BSアンテナ | ○ |
| 宅配ボックス | ○ | 追い焚き | ○ | CSアンテナ | ○ |
| ガスコンロ | ○ | 居室床材フローリング | ○ | カーシェアリング | ○ |
| IHクッキングヒーター | ○ | エアコン | ○ | | |
| 独立洗面台 | ○ | 浄化槽 | ○ | | |

備考

①保証会社加入必須。木下グループ保証：初回保証料80%、利用手数料月額550円(税込)、継続保証委託料20,000円(2年毎)

②木下の賃貸友の会加入必須。入居者補償制度、住まいのトラブル緊急サポート等のサービスを提供。月額2,530円(税込)～/法人プラン月額990円(住まいのトラブル緊急サポートのみ)

③12ヵ月未満の解約時、賃料1ヵ月分の違約金が御座います。

④CATV、BS・CS110'、インターネット等(導入されているか否かは要確認)には別途契約、費用がかかります。

⑤BBM-NET完備。月額基本使用料は無料ですがオプションサービス(物件により利用できない場合があります)には別途費用がかかります。

※実入居者様が61歳以上の場合、弊社指定の見守りサービスへのご加入が必須となります。(月額1,800円/税別)

新宿本店 新宿区新宿3-21-4新宿ニューパークビル1階
TEL: 03-6279-2032

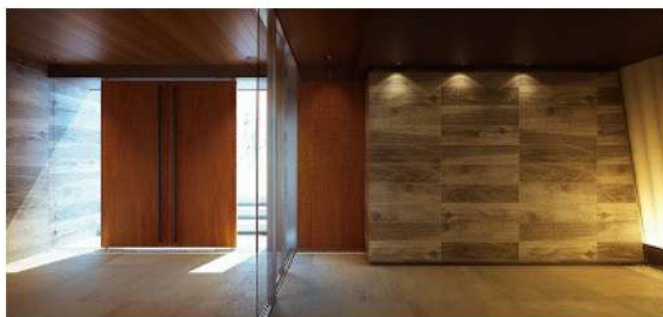


みずべや
水商売のお部屋

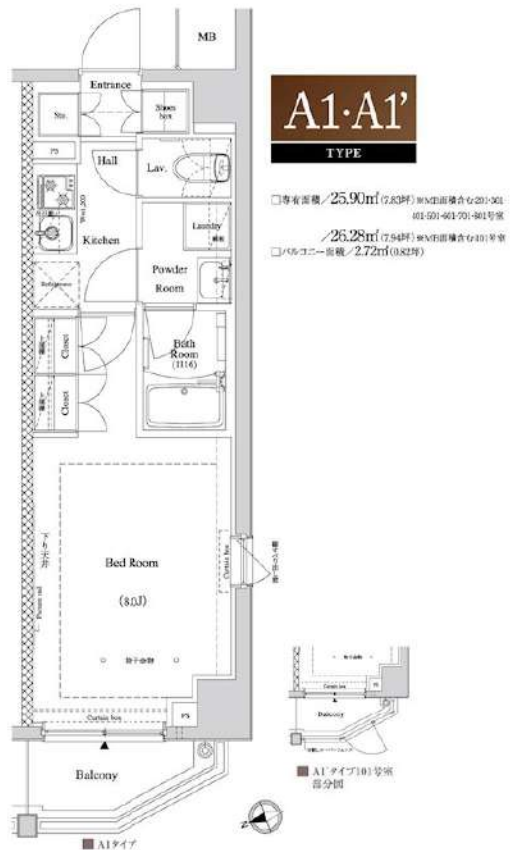


あずま通り店 新宿区歌舞伎町1-8-3良川ビル2階
TEL: 03-6205-5732

AXAS神楽坂 601号室



※掲載情報と現状が異なる場合は現状が優先となります



- 角部屋
- 2面採光
- オートロック
- チンブルキー
- ダブルロック
- 防犯カメラ
- 宅配BOX
- 浴室乾燥機
- 独立洗面台
- 温水洗浄便座
- エアコン
- 室内洗濯機置場
- ネット無料
- 二人入居可
- ペット

東京メトロ東西線「神楽坂」徒歩10分
東京メトロ有楽町線「江戸川橋」徒歩4分

| | |
|-------|---------------|
| 賃料 | 122,000円 |
| 管理費 | 15,000円 |
| 敷金 礼金 | 敷金 0ヶ月・礼金 1ヶ月 |

| | | | |
|-------|--|---------|-----------|
| 所在 | 東京都新宿区山吹町360-10 | | |
| 間取詳細 | 1K (K2畳×洋室8畳) | | |
| 構造・階建 | RC 6階 / 8階 | 物件種別 | マンション |
| 築年月 | 2018年3月 | 専有面積 | 25.9㎡ |
| 現況 | 退去予定 | 入居時期 | 2026年6月中旬 |
| 更新料 | 1ヶ月(新賃料) | 更新事務手数料 | |
| 損保 | 要 18,000円 2年 | 開口向き | 北西 |
| 契約期間 | 2年 更新可 | | |
| 保証会社 | 新日本信用保証、50%またはルームバンクインシュア40% | | |
| 駐車場 | 無 | バイク置き場 | 有 |
| 駐輪場 | 有 | | |
| その他費用 | クラブアセットα(2年毎)20,000円(入居時)、ルームクリーニング費用49,500円(退去時)、鍵交換費用38,500円(退去時)、エアコン内部洗浄費用/台13,200円(退去時) | | |
| 設備 | バストイレ別、システムキッチン、24H換気システム、洗面所独立、クローゼット、フローリング、バルコニー、BS、CS、都市ガス、エレベーター、外観タイル張り、24時間緊急対応 | | |
| 備考 | 引越業者指定有り/その他費用は審査状況により先払いのケース有り/法人契約の場合、敷金礼金各1ヶ月分追加/12ヶ月未満の解約の場合、短期解約違約金は月額賃料の1ヶ月分/インターネット無料 | | |

新宿本店

新宿区新宿3-21-4新宿ニューターワビル1階
TEL: 03-6279-2032



みずえびす
水商売のお部屋



あずま通り店

新宿区歌舞伎町1-8-3良川ビル2階
TEL: 03-6205-5732

《駅前生活》設備充実RC造・ペット可マンション！
【設備充実×快適生活】インターネット使用料無料！！

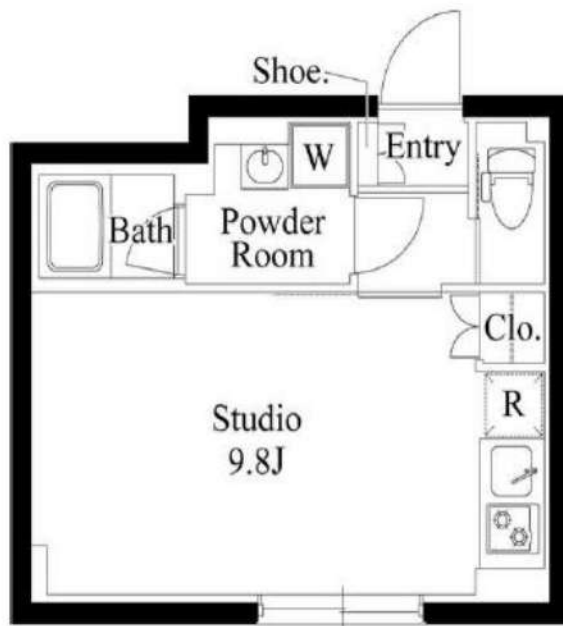
Access

東京メトロ丸ノ内線
「中野新橋」駅徒歩 2分

東京メトロ丸ノ内線
「新中野」駅徒歩 11分



- 外観お洒落なコンクリート打ち出し
- カラーTVモニター付オートロック
- 防犯に優れたダブルロック
- 夜間の帰宅でも安心な人感センサーライト
- 遮音性に優れたフローリング仕上げ
- 室内を快適に保つエアコン設置(1基)
- 2口ガスコンロシステムキッチン
- ↑収納付・シングルレバー水栓
- ★雨天・冬は必須！浴室換気乾燥暖房機
- 24時間常時定風量換気システム
- ★毎月ネット使い放題※手続き必須
- ↑速度等詳細は0120-999-000
- CATV:J-COM(別途費用)
- 収納便利なクローゼット
- 清潔な暖房付き温水シャワートイレ
- スポットライト付ライティングレール
- ペット飼育可(敷金1ヶ月)
- ↑(猫若しくは小型犬1匹まで)
- 24時間利用可能な宅配ボックス
- 敷地内ゴミ置き場有



0302 号室 専有面積 25.59㎡

間取 1R

賃料 124,000 円/月

共益費 10,000 円/月

物件概要

所在地 / 東京都中野区本町5丁目3-以下未定
構造・規模 / 鉄筋コンクリート造 5階建
総戸数 / 11 戸
築年月 / 2026年05月29日
入居日 / 2026年06月13日

契約条件

保証金1ヶ月 (契約時償却)

- A保証システム利用料(家賃総額の50%)
- ↑エボス保証にて成約となった場合、年次保証料2万円
- 保証金契約時償却
- 24Hサポート料22,000円/2年・鍵交換代22,000円
- 室内抗菌処理代17,600円事務手数料11,000円
- 当社指定賃貸入居者総合保険加入の事(別途費用)
- ※賃料口座引落し
- ★外国籍の方可能★
- ↑条件:日本語で意思疎通が取れる方限定
- ※エボス以外の保証会社利用時、敷金1ヵ月追加
- ※永福引越センター指定

24時間安心サポート

設備のトラブルに24時間365日の受付体制

医療健康サービス 24

看護団が24時間365日相談可※適応条件有

※図面と現況が異なる場合、現況優先とさせていただきます。
※退去時清掃費用、更新時更新費用等がございます。
※壁紙の色は変更する場合がございます。

新宿本店 新宿区新宿3-21-4新宿ニュータワービル1階
TEL: 03-6279-2032

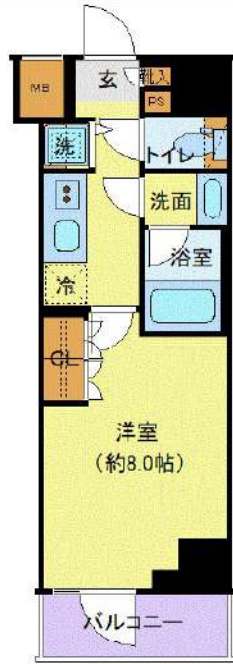


みずべや
水商売のお部屋



あずま通り店 新宿区歌舞伎町1-8-3良川ビル2階
TEL: 03-6205-5732

間取り図



基本情報

| | | | | | |
|-----|------------------|------------------|--------|----------|----|
| 住所 | 東京都中野区白鷺2丁目 1-21 | 号室 | 403 | | |
| 交通 | 1 | 西武新宿線鷺ノ宮駅 徒歩9分 | 間取り | 1K | |
| | 2 | 西武新宿線都立家政駅 徒歩15分 | 広さ | 壁芯25.47㎡ | |
| | 3 | 中央線阿佐ヶ谷駅 徒歩18分 | 方角 | 東 | |
| 築年月 | 2019年7月 | 構造 | RC・9階建 | 現況 | 即時 |

賃料等

| | | | |
|-----|----------|------|---------|
| 敷金 | 0ヶ月 | 礼金 | 1ヶ月 |
| 賃料 | 125,000円 | 再契約料 | 新賃料の1ヶ月 |
| 共益費 | 11,000円 | | |

■鍵交換代33,000円 ■退去時クリーンコート代55,000円 ■事務手数料22,000円 ■退去時精算手数料5,500円 (最終請求時) ■リクラブ2,200円/月 ■SBI少額短期保険800円/月 ■指定賃貸保証加入 (総賃料100%) ■賃料等引き落とし料330円/月 ■家具家電撤去費用27,500円 (家具家電無し契約を希望の場合) ■短期解約違約金: 賃料1ヶ月分 (1年未満) ■モバイルwifi (50GB)付 ■民泊・簡易宿泊による利用及びそれに伴う広告等は一切禁止 ■法人契約の場合、普通借相談可 ■法人で保証会社加入無しの場合、敷金1か月 ■ペット可 (小型犬または猫1匹) ■ペット飼育時敷金1ヶ月追加 (退去時全額償却) ■海外審査相談可 ■全物件先行契約になります。 ■事務所・SOHO利用禁止 ■外国籍の方: GTN加入要 (海外審査OK) 初回保証料: 賃料総額100% 月次手数料2,330円 (税込) ■エクセレントシリーズ

設備

エレベーター / 宅配ボックス / フローリング / 家具・家電付 / エアコン / ネット使用料不要 / TVインターホン / 分譲賃貸 / システムキッチン / 給湯 / バストイレ別 / 脱衣所 / 浴室乾燥機 / 追い焚き / 温水洗浄便座 / 洗面所独立 / 暖房便座 / クロゼット / オートロック / 敷金不要 / 外国人可 / キャンペーン特集

建物内観



外観画像



SET UP賃貸 (家具・家電付き) 対応

[家具・家電付き基本内容] 条件をご確認下さい。
 ●TV ●冷蔵庫 ●レンジ
 ●ペット ●デスク ●チェア
 ●カーテン ●その他備品
 ※物件により異なる場合がございます。
 詳しくはお問合せ下さい。



新宿本店 新宿区新宿3-21-4新宿ニュータウンビル1階
 TEL: 03-6279-2032



みずべや
 水商売のお部屋



あずま通り店 新宿区歌舞伎町1-8-3良川ビル2階
 TEL: 03-6205-5732

プレール・ドゥーク東中野

住み替え応援システムRe・Room
家賃でポイントがたまる！
住み替えで使ってお得！

安心管理システム24時間管理
学生・女性にオススメ

分譲賃貸マンション 東中野駅 徒歩5分

インターネット月額基本使用料無料(BBM-NET)

ペット相談可(小型犬または猫1匹、敷金1ヶ月追加)



新生活応援
月額家賃 5,000円 家電4点付きに！

かしこく！身軽に！
家電付
家賃+5,000円

詳細はイタジシ申込フォームよりご案内



木下の賃貸 友の会
詳細はこちら▶



※図面と現況が異なる場合には現況を優先とします。

ACCESS

JR中央線 東中野駅 徒歩5分

都営大江戸線 東中野 徒歩8分

東京メトロ丸ノ内線 中野坂上 徒歩11分

311号室

賃料 130,000円

管理費 8,000円

敷金 0ヶ月 礼金 1ヶ月

OUTLINE

| | | | | | |
|----------------------|----------------|----------------|-----------|------|--------|
| 間取り | 1K | タイプ | | 専有面積 | 25.28㎡ |
| 入居日 | 2026年05月下旬 | 内見 | | 可 | |
| 「木下の賃貸」友の会費 | | 2,530 円(税込)/月額 | | | |
| 所在地 東京都中野区東中野1丁目38-3 | | | | | |
| 構造 | RC造 | 規模 | 4階建3階 | | |
| 竣工日 | 2016年05月 | 総戸数 | 51戸 | | |
| 駐車場施設 | 無 | 空き | 無 | | |
| 駐輪場施設 | 有 | 空き | 要確認 | | |
| 駐車場敷金 | なし | 駐車場賃料 | 0 円/月額 | | |
| ペット飼育 | 相談 | ペット飼育の場合の敷金 | 敷金2ヶ月 | | |
| 方位 | 東 | ガス | バルレットガス推奨 | | |
| 管理会社 | 株式会社キノシタコミュニティ | 電気 | バルレット電気推奨 | | |

LEASE CONDITION

| | | | | | |
|--------------|----------------|-----|--------------|------|----|
| 契約期間 | 2年 | 更新料 | 新賃料 | 1.25 | ヶ月 |
| 解約予告 | 1ヶ月前に文書で当社宛に通知 | | | | |
| スマート物件登録費用 | 27,500 円(税込) | 消毒代 | 26,400 円(税込) | | |
| 定額ルームクリーニング代 | 63,800 円(税込) | | | | |

EQUIPMENT

| | | | | | |
|-----------------|---|------------|---|----------|---|
| オートロック | ○ | 洗濯機置場 | ○ | バルコニー | ○ |
| エレベーター | ○ | 浴室乾燥機 | ○ | CATV | ○ |
| TVモニター付きインターフォン | ○ | 洗淨機能付暖房便座 | ○ | BSアンテナ | ○ |
| 宅配ボックス | ○ | 追い焚き | ○ | CSアンテナ | ○ |
| ガスコンロ | ○ | 居室床材フローリング | ○ | カーシェアリング | |
| DHクッキングヒーター | ○ | エアコン | ○ | | |
| 独立洗面台 | ○ | 浄化槽 | | | |

備考

①保証会社加入必須。木下グループ保証:初回保証料80%、利用手数料月額550円(税込)、継続保証委託料20,000円(2年毎)
②木下の賃貸友の会加入必須。入居者補償制度、住まいのトラブル緊急サポート等のサービスを提供。月額2,530円(税込)~/法人プラン月額990円(住まいのトラブル緊急サポートのみ)
③12ヶ月未満の解約時、賃料1ヶ月分の違約金が御座います。
④CATV、BS・CS110*、インターネット等(導入されているか否かは要確認)には別途契約、費用がかかります。
⑤BBM-NET完備。月額基本使用料は無料ですがオプションサービス(物件により利用できない場合があります)には別途費用がかかります。
※実入居者様が61歳以上の場合、弊社指定の見守りサービスへのご加入が必須となります。(月額1,800円/税別)

新宿本店

新宿区新宿3-21-4新宿ニューターワビル1階
TEL:03-6279-2032



みぎや
水商売のお部屋



あずま通り店

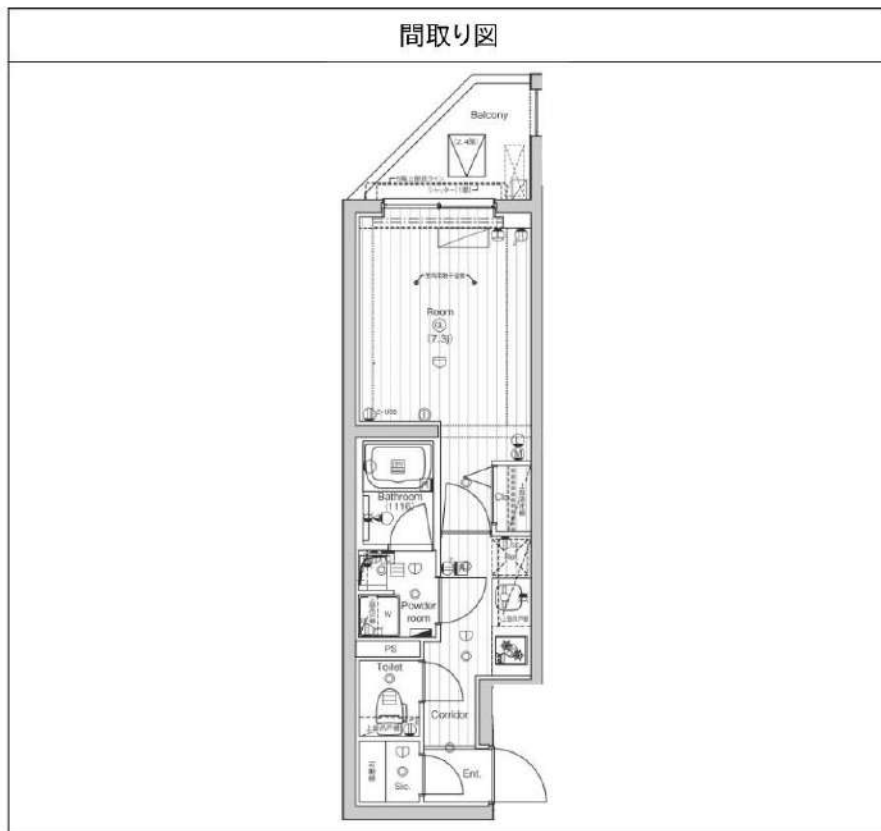
新宿区歌舞伎町1-8-3良川ビル2階
TEL:03-6205-5732

PREMIUM CUBE 東中野 201

| 物件種別 | 間取り | 賃料 | 管理費等 |
|-------|-----|----------|---------|
| マンション | 1K | 134,000円 | 15,000円 |

【Wi-Fiインターネット無料※シーファイブ】ペット2匹可 高級デザイナーズ賃貸 洗面所完全独立タイプ

【Wi-Fiインターネット無料※シーファイブ】ペット2匹可 高級デザイナーズ賃貸 洗面所完全独立タイプ



| | | | |
|---------|--|--------|------------|
| 敷金/保証金 | 0円 | 礼金/権利金 | 134,000円 |
| 敷引/償却金 | 0円 | 更新料 | 1.5ヶ月(新賃料) |
| 更新事務手数料 | | | |
| その他費用 | | | |
| 物件所在地 | 東京都新宿区北新宿4丁目27-7 | | |
| 交通 | 中央・総武線各停 東中野駅 徒歩7分 東京メトロ東西線 落合駅 徒歩9分 山手線 新宿駅 徒歩28分 | | |
| 間取り詳細 | | | |
| 構造 | 鉄筋コンクリート 2階 / 5階建 | | |
| 面積 | 26.14㎡ | 向き | 北 |
| 築年月 | 2021年3月 | 契約期間 | 普通借家契約 2年 |
| 退去日 | | 入居時期 | 2026年5月24日 |
| 駐車場 | バイク置き場 | | |
| 設備 | 浴室乾燥, 24時間換気システム, ガス給湯, バス・トイレ別, CS, シャワー, 2口コンロ, ガスキッチン, 温水洗浄便座, エアコン, 室内洗濯機置場, 押入, BS, CATV, 人感照明センサー, モニタ付オートロック, 洗面化粧台, ネット使用料不要, クローゼット, フローリング, トイレ有, ガスコンロ, ユニットバス, バス有, 追い風き風呂, システムキッチン, シューズウォーキングローゼット, TVインターホン, エレベーター, 宅配BOX, デザイナーズ, 風除室, 外壁タイル張り | | |
| 入居諸条件 | ペット可, 事務所不可, 二人入居可 | | |
| 損害保険 | 要 23,000円(2年) | | |
| 保証会社 | 必須 保証会社必須/～50% | | |
| 備考 | ■入居中サポート/21450円 ■抗菌代/17600円 ■事務手数料/11000円 ■保証会社必須/～50% ■保険/23000円 ■鍵費用/22000円 ■契約期間(2年普借)※違約金有☆AZPの賃料+1万円でスーパーゼロプラン適用★0 ■ペット飼育時条件有 | | |

新宿本店 新宿区新宿3-21-4新宿ニューターワビル1階 TEL: 03-6279-2032
 
みずべや 水商売のお部屋
 
あずま通り店 新宿区歌舞伎町1-8-3良川ビル2階 TEL: 03-6205-5732

3駅利用可能な好立地。渋谷行バス停まで徒歩7分！！
【ペット飼育可能】設備充実RC造マンション！！

Access

京王線
「初台」駅徒歩 5分

都営大江戸線
「西新宿五丁目」駅徒歩 13分



- 外観お洒落なコンクリート打ち放し
- カラーTVモニター付オートロック
- 防犯に優れたダブルロック・ディンプルキー
- プライバシーが守られる共用部内廊下
- 遮音性に優れたフローリング仕上げ
- 室内を快適に保つエアコン設置(2基)
- 2口ガスコンロシステムキッチン
- ↑収納付・スライドシャワー水栓
- ★雨天・冬は必須！浴室換気乾燥暖房機
- 24時間常時定風量換気システム
- ★毎月ネット使い放題※手続き必須
- ↑速度等詳細は0120-109-199
- BS/110°CS(別途費用)
- オープンクローゼット・シューズボックス
- 清潔な暖房付き温水シャワートイレ
- お湯張り機能付きバス
- ペット飼育可(敷金1ヶ月)
- ↑(猫若しくは小型犬1匹まで)
- 24時間利用可能な宅配ボックス
- スポットライト付ライティングレール



0102 号室 専有面積 29.62㎡

間取 1DK

賃料 150,000 円/月

共益費 10,000 円/月

物件概要

所在地／ 東京都渋谷区本町2丁目8-1
構造・規模／ 鉄筋コンクリート造 5階建
総戸数／ 14 戸
築年月／ 2026年04月24日
入居日／ 2026年05月11日

契約条件

保証金1ヶ月 (契約時償却)

A保証システム利用料(家賃総額の50%)
↑工ボス保証にて成約となった場合、年次保証料2万円
保証金契約時償却
24Hサポート料22,000円/2年・鍵交換代22,000円
室内抗菌処理代17,600円事務手数料11,000円
当社指定賃貸入居者総合保険加入の事(別途費用)
※賃料口座引落し
普通賃貸借2年契約
★外国籍の方可能★
↑条件:日本語で意思疎通が取れる方限定
※工ボス以外の保証会社利用時、敷金1ヵ月追加
※永福引越センター指定

24時間安心サポート

設備のトラブルに24時間365日の受付体制

医療健康サービス24

看護師が24時間365日相談可※適応条件有

※図面と現況が異なる場合、現況優先とさせていただきます。
※退去時清掃費用、更新時更新費用等がございます。
※壁紙の色は変更する場合がございます。

新宿本店 新宿区新宿3-21-4新宿ニュータワービル1階
TEL: 03-6279-2032



みずべや
水商売のお部屋



あずま通り店 新宿区歌舞伎町1-8-3良川ビル2階
TEL: 03-6205-5732

貸マンション

若松河田駅

メインステージ若松河田(メインステージワカマツカワダ) 0802

間取り
1K

専有面積
25.81㎡

築年月
2017年04月



チェックポイント!

バイク置場有、駐輪場有、主要採光面：南西向き、事務所使用不可、楽器不可、ペット相談、保証人不要、外観タイル張り、常時ゴミ出し可能分譲タイプ24時間換気システム、B・T別浴室暖房浴室乾燥機、トイレ温水洗浄便座、洗面台洗面所独立ガスコンロ付、2口コンロ、システムキッチン、クローゼットシューズボックス、照明器具、人感センサー付照明、ダウンライト、室内洗濯機置場、洗濯機置場、給湯都市ガス、エアコン、C S、B S端子インターネット使用料無料、ダブルロックドアオートロック、モニター付オートロック、モニター付インターホン、ディンプルキー、防犯カメラ24時間セキュリティ、バルコニーエレベーター、宅配BOX



| | |
|-------|--------------------------------|
| 物件種目 | 貸マンション |
| 最寄駅 | 若松河田 |
| 間取タイプ | 1K |
| 賃貸条件 | 賃料 154,000円 礼金なし 敷金なし 保証金なし |

| | | | |
|-------|---|----------------------------------|-------------|
| 物件所在地 | 東京都新宿区若松町 3 4-8 | | |
| 交通 | 都営大江戸線 若松河田 徒歩4分 | | |
| 建物 | 建物名 | メインステージ若松河田(メインステージワカマツカワダ) 0802 | |
| | 構造・規模 | RC 13階建/8階部分 | |
| | 使用部分積 | 25.81㎡ | |
| | 間取内訳 | 洋室7.7畳 | |
| 築年月 | 2017年04月 | 契約期間 | 2年 |
| 管理費等 | 15,000円/月 共益費なし 雑費なし | | |
| 駐車場 | | | |
| 現況 | 居住中 | 入居可能時期 | 2026年6月中旬予定 |
| 設備 | B・T別浴室暖房浴室乾燥機、トイレ温水洗浄便座、洗面台洗面所独立ガスコンロ付、2口コンロ、システムキッチン、クローゼット、シューズボックス、照明器具、人感センサー付照明、ダウンライト、室内洗濯機置場、洗濯機置場、給湯都市ガス、エアコン、C S、B S端子、インターネット使用料無... | | |
| 保険等 | 要 2年16,000円 | | |
| 備考 | 引越業者当社指定ベット可(敷1)引越業者当社指定保証会社必須退去時要清掃代解約予告50日前ネット込 ハウスクリーニング費用(退去時請求):49,500円 退去時鍵交換費用(契約時請求):29,700円 AMLクラブサポート費用(契約時請求):16,500円 更新料:新賃料1.5ヶ月 賃貸保証:加入要家賃総額より50%~ 利用駅1:東京メトロ東西線早稲田徒歩8分 | | |

新宿本店 新宿区新宿3-21-4新宿ニートーワビル1階
TEL: 03-6279-2032



みずべや
水商売のお部屋



あずま通り店 新宿区歌舞伎町1-8-3良川ビル2階
TEL: 03-6205-5732