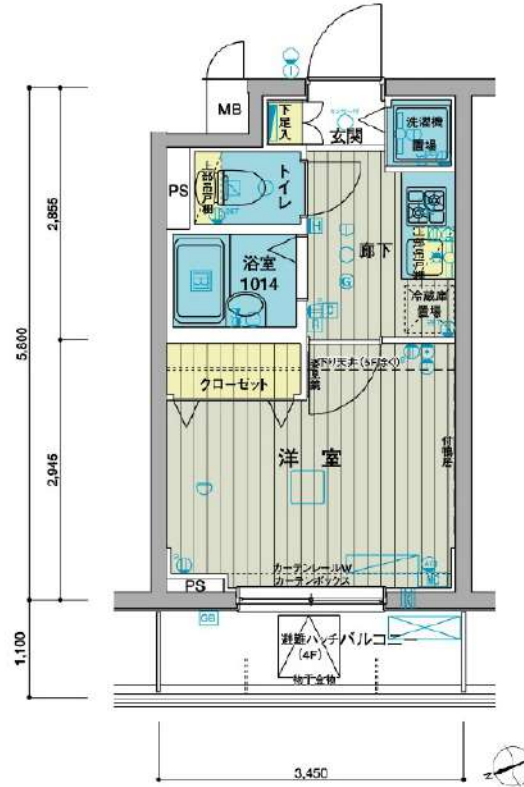


防犯カメラ,外壁タイル張り,分譲タイプ,2F以上,オートロック,モニタ付オートロック,24時間緊急通報システム

【外観】

【間取り図】



※図面と現状が異なる場合は現状優先となります。

賃料	84,500円		
管理費等	15,000円	間取り	1K
敷金	無	礼金	1ヶ月
敷引 償却金	- -	保証金	-
建物名	メインステージときわ台II		
物件種別	マンション	号室	0410号室
建物所在地	東京都板橋区東山町 35-2		
交通	東武東上線 ときわ台(東京) 徒歩10分 東武東上線 中板橋 徒歩14分		
間取詳細			
構造・規模	鉄筋コンクリート6階建4階		
専有面積	19.68㎡	向き	北西
築年月	2005年10月28日	契約期間	2年
入居時期	2026年6月下旬予定	更新料	1.5ヶ月(新賃料)
損害保険	有 16,000円 24ヶ月		
駐車場	駐輪場,バイク置き場		
設備	エレベーター,24時間ゴミ出し可,風除室,敷地内ゴミ置き場,宅配BOX,システムキッチン,2口コンロ		
その他費用	[一時金] ハウスクリーニング費用(退去時請求):38,500円 退去時鍵交換費用(契約時請求):29,700円 AMLクラブサポート費用(契約時請求):16,500円 [備考] ①短期解約違約金有(1年未満=1ヶ月,半年未満=2ヶ月) ②エアコンクリーニング費用(1台あたり16,500円税込み・退去時請求)		
入居諸条件	ペット不可 事務所不可 楽器等の使用不可 法人可		
保証会社	必須 家賃総額より50%~		
備考			

情報更新日 2026年5月22日

No.03380410

新宿本店

新宿区新宿3-21-4新宿ニートワビル1階
TEL:03-6279-2032



みずぺや
水商売のお部屋



あずま通り店

新宿区歌舞伎町1-8-3良川ビル2階
TEL:03-6205-5732

都営三田線「西台」駅 徒歩10分 都営三田線「高島平」駅 徒歩9分
都営三田線「蓮根」駅 徒歩20分

FR :

クレヴィスタ板橋西台III 510

東京都板橋区高島平9丁目25-2

構造 鉄筋コンクリート10階建

面積 25.51㎡

竣工 2018年3月

間取り 1K



退去予定日：2026/06/11
方角：南



※タイプにより床・建具の色が異なりますので必ず現地をご確認ください。

セールスポイント

多くの方からご好評頂いているクレヴィスタ板橋西台IIIのご紹介です。室内設備は浴室乾燥機・洗面所独立など大変充実しております。セキュリティ面は、オートロック・TVインターホンなど充実しているので安心して生活できます。賃貸物件です。室内環境も整っています。ここから実現させましょう。新たな住まい探しを楽しみながら始めていきませんか。快適な環境を作りのお手伝いをして参ります。

スマートホーム

スマホアプリ「Space Core」で利用可。お部屋により設置されている機器が異なる場合や、非設置の物件もございますので現地をご確認ください。【機能】①スマートロック②温湿度センサー③室内防犯カメラ④赤外線家電操作機能⑤管理会社とのチャット機能など

※図面と現況が異なる場合は現況優先になります。



▼賃貸借条件

賃料	85,500円
共益費	15,000円
契約期間	2年
更新料	新賃料の1ヶ月
▼その他条件	
ペット	不可
法人	可
外国籍	社会人/大学生 敷金+1 上記以外 敷金+3 償却1

【確認事項】

- ・レジデンシャルサポート (賠償責任・火災保険、24時間駆付)
- ・法人(保証会社不可):敷金+2ヶ月/礼金+2ヶ月
- ・水・風可:敷金+1ヶ月
- ・2人入居:敷金+1ヶ月
- ・ペット:小型犬+1ヶ月/猫+1.5ヶ月(償却)
- ・不動産業者入居不可(連保も不可)
- ・民泊転貸禁止・先行申込可・先行契約不可

▼初期費用

敷金	0ヶ月
礼金	1ヶ月
保証:イオースカート	緊急連絡先40%
保証:ルームバンク 口振手数料¥330	緊急連絡先40%
保証:GTN	GTN 外国籍の方エポスグローバルプラン 総額家賃の100% +月次費用 総額家賃の2%
その他月額費用 (詳細左記記載)	レジデンシャルサポート料 800円
室内清掃費用	55,000円
鍵交換代	44,000円
その他初期費用	書類作成代: 11,000円
入居時期	予定2026年7月上旬

新宿本店

新宿区新宿3-21-4新宿ニューワークビル1階
TEL: 03-6279-2032



みずべや
水商売のお部屋



あずま通り店

新宿区歌舞伎町1-8-3良川ビル2階
TEL: 03-6205-5732

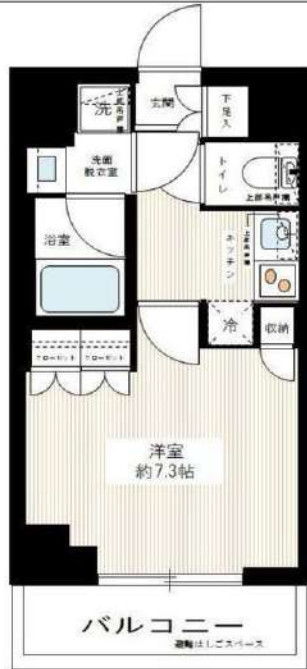
賃貸マンション

1K 25.76m²

東武東上線 「東武練馬」 駅 徒歩 7分

東武東上線「下赤塚」駅 徒歩 20分
 東京メトロ有楽町線「地下鉄赤塚」駅 徒歩 23分

ペット可分譲賃貸マンション！ネット無料！



※初期費用のお支払いにクレジットカード決済をご利用可
 ※法人様契約の際の諸条件は別途お問い合わせください

※図面と異なる場合は現況優先となります。

MAXIV東武練馬の物件情報です！東武東上線「東武練馬」駅徒歩7分！ペット可分譲賃貸マンション！ネット無料！浴室乾燥機能付き！

<設備その他>エレベーター、宅配BOX、敷地内ゴミ置き場、分譲タイプ、メールボックス、都市ガス、ガスコンロ設置済、2口コンロ、ガスキッチン、バス・トイレ別、浴室乾燥、温水洗浄便座、洗面所独立、シャワー、エアコン、BS、CS、ネット使用料不要、TVインターホン、オートロック、当社管理物件、ガス給湯、フローリング、室内洗濯機置場、クローゼット、シューズボックス

■保証会社備考①学生プラン：初回保証料 10,000円～②留学生プラン（連帯保証人不要）初回保証料：毎月支払合計の100～120%（最低保証料 40,000円）月額保証料 毎月支払合計の2% 外国人サポートプラン利用料 10,800円/年（初年度より）■電気含むライフライン→取次業者からご案内有※申込自由※非対象物件有■退去時、貸主指定業者による室内クリーニング費（49,500円税込）・エアコン内部洗浄（16,500円税込/台）は借主様負担

物件名	MAXIV東武練馬	
号室	0208	
所在地	東京都板橋区徳丸3丁目26番12号	
賃料	90,000円	
管理費等	管理費 8,000円	
敷金/礼金	敷金： -	礼金： 1ヶ月
損保	有り 火災保険 24ヶ月 18,000円 ※保険料は目安です。ご意向確認の上ご提案いたします。	
契約期間	普通借家契約 2年 築年月 2019年4月	
更新	更新料 新賃料1.5ヶ月/ 更新事務手数料 11,000円	
現況	予定	2026年06月20日退去予定
所在階	2階	向き 北
構造	鉄筋コンクリート造 地上階数 6階	ペット 可
フリーレント	無	

■[一時金] 文書事務手数料(税込):11000円 鍵交換費用(税込):33000円 ステージ安心サポート24(税込):19800円 [月次費用] 振替事務手数料(税込):330円 [備考]※ペット飼育時敷金+1ヶ月(小型犬・猫2匹まで、退去時：消臭費・建具清掃費49,500円税込・借主様負担)※短期解約違約金有(1年未満1ヵ月)※火災保険料は目安です。
 ■保証会社加入の事(エポス・ルームバンク)※保証料【初回】毎月支払合計額の50%【月額】毎月支払合計額の2%※保証会社利用しない場合敷金2ヶ月(法人様のみ相談可)

その他費用




新宿本店 新宿区新宿3-21-4新宿ニューワークビル1階 TEL: 03-6279-2032
みずべや 水商売のお部屋
あずま通り店 新宿区歌舞伎町1-8-3良川ビル2階 TEL: 03-6205-5732

ルーブル板橋東新町式番館 702

物件種別	間取り	賃料	管理費等
マンション	1K	98,000円	7,000円

敷金/保証金	0円	礼金/権利金	98,000円
敷引/償却金		更新料	1ヶ月(新賃料)
更新事務手数料			
その他費用	[一時金]TFDclub: 20,000円, 鍵交換費用: 27,500円, ルームクリーニング費用(退去時): 55,000円		
物件所在地	東京都板橋区東新町1丁目1-12		
交通	東武東上線ときわ台駅 徒歩8分		
間取り詳細	7階: 洋室 7.50畳, K 2.00畳		
構造	鉄筋コンクリート 7階 / 11階建		
面積	25.73㎡	向き	北西
築年月	2020年2月下旬	契約期間	普通借家契約 2年
退去日	2026年6月22日	入居時期	2026年7月下旬
駐車場	駐輪場		
設備	24時間換気システム, 2口コンロ, BS, CS, TV-インターホン, エアコン, ガスコンロ設置済, ガス給湯, クローゼット2ヶ所, システムキッチン, シャワー, シューズボックス, ダウンライト, トイレ有, バスト, トイレ別, パス有, フローリング, ユニットバス, 温水洗浄便座, 光ファイバー, 室内洗濯機置場, 収納有, 縦型照明付洗面化粧台, 照明付き, 人感照明センサー, 洗面所にドア, 洗面所独立, 全室照明付き, 浴室乾燥, 浴室暖房, 24時間ゴミ出し可, エレベーター, 宅配BOX, 敷地内ゴミ置き場		
入居諸条件	外国人不可, 二人入居不可, 法人可		
損害保険	要 全管協少額短期保険株式会社 18,000円 (2年)		
保証会社	必須 初回保証料30%(家賃+管理費) 年間保証料10,000円 ※学生初回保証料9,000円(学生契約可能)		
備考			

24時間緊急通報システム, 2F以上, オートロック, ダブルディンプルキー, ダブルロック, モニタ付オートロック, 外壁タイル張り, 防犯カメラ, メールボックス



※図面と異なる場合は現況を優先となります。

新宿本店 新宿区新宿3-21-4新宿ニュータワービル1階
TEL: 03-6279-2032



みずべや
水商売のお部屋



あずま通り店 新宿区歌舞伎町1-8-3良川ビル2階
TEL: 03-6205-5732

ZOOM練馬高野台 602

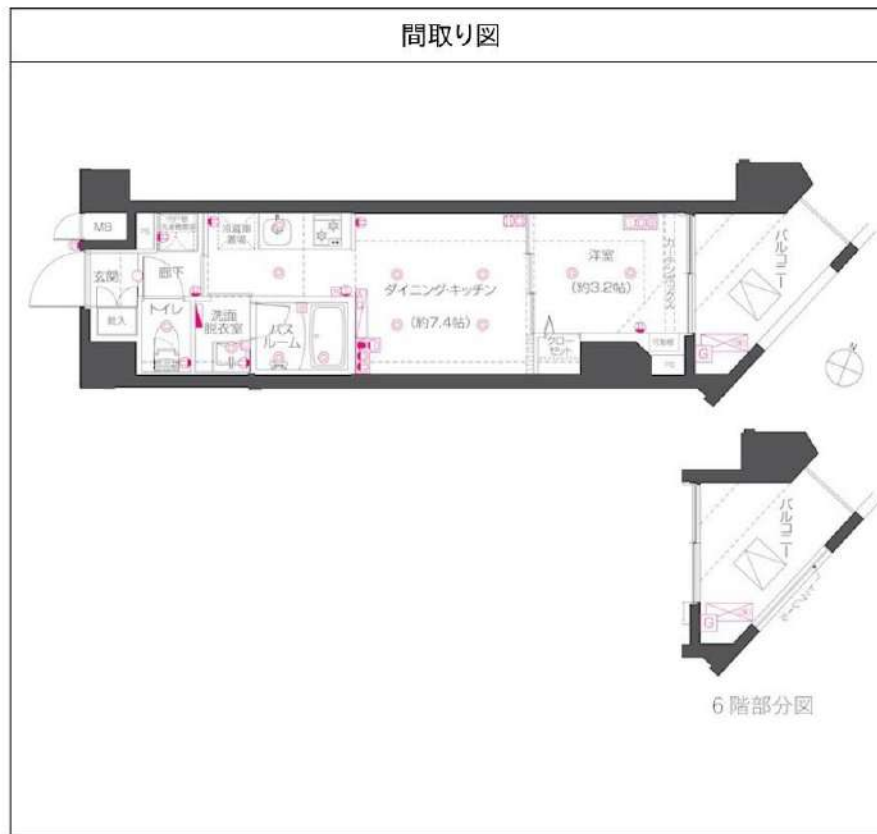
物件種別	間取り	賃料	管理費等
マンション	1DK	101,000円	10,000円

敷金/保証金	101,000円	礼金/権利金	101,000円
敷引/償却金		更新料	1ヶ月(新賃料)
更新事務手数料			
その他費用	[月次費用]家財保険+付帯サービス(税込):1,735円 [備考] ■契約時:当月分+翌月分の賃料・管理費をお支払い頂きます ■ペット飼育時:敷金1ヶ月追加(別途飼育規則参照・要申請書) ■解約時:ルームクリーニング費用及び借主負担分の原状回復費用をお支払い頂きます		
物件所在地	東京都練馬区高野台4丁目11-23		
交通	西武池袋線 練馬高野台駅 徒歩12分 西武池袋線 石神井公園駅 徒歩16分		
間取り詳細	6階:DK 7.40畳, 洋室 3.20畳		
構造	鉄筋コンクリート 6階 / 8階建		
面積	28.21㎡	向き	北東
築年月	2026年5月15日	契約期間	普通借家契約 2年
退去日		入居時期	即入居
駐車場	駐輪場 バイク置き場		
設備	2口ガス(グリル付) 独立洗面台 脱衣室 浴室乾燥機 温水洗浄便座 フローリング 室内洗濯機置場		
入居諸条件	ペット可, 二人入居可		
損害保険			
保証会社	必須 トーシンライフ、オリコフォレントインシュア、全保連/保証料:初回=賃料等×50%、月額=賃料等×1%		
備考	■住居専用 ■民泊利用不可 ■部屋タイプ:B ■自転車:月額500円 バイク:月額2,000円(契約時2年間一括払い※台数要確認) ■一部法人保証会社未加入時:敷金・礼金を各1ヶ月追加 ■外国籍相談可(申込条件:在留カード必須、日本語読み書き出来る方、連帯保証人必須:日本人又は永住者) ■短期解約違約あり:契約開始日より1年未満に退去した場合は賃料+管理費の1ヶ月分を支払うこと		

外観



その他



※図面と異なる場合は現況を優先となります。

新宿本店

新宿区新宿3-21-4新宿ニュータワービル1階
TEL: 03-6279-2032



みずべや

水商売のお部屋



あずま通り店

新宿区歌舞伎町1-8-3良川ビル2階
TEL: 03-6205-5732

FOR RENT

グラントゥールス巣鴨 904号室

山手線巣鴨駅 徒歩2分

都営三田線巣鴨駅 徒歩2分
丸ノ内線新大塚駅 徒歩17分

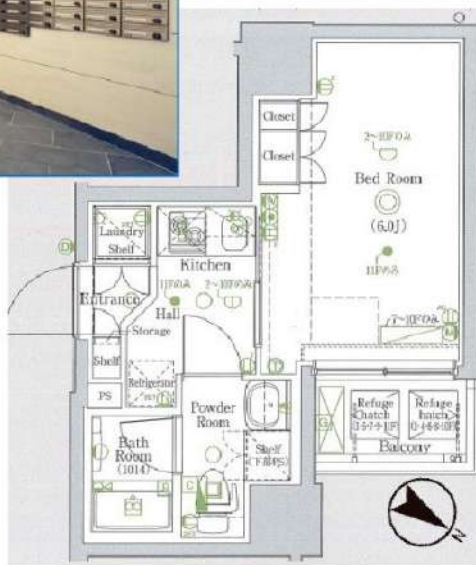
角部屋

TVモニター付
オートロック浴室
乾燥機宅配
ボックス付共用部
VR内見専有部
VR内見ペット飼育可能
犬・猫可(小型2匹まで)※保証金
1ヶ月追加

洗面台独立

エアコン
付き

専有部のVR内見はマンション内の
別タイプの別部屋です。
間取り・建具の色等が実際の部屋と
異なる場合があります。



※図面と現況が異なる場合は、現況を優先致します。

分譲賃貸マンション	
賃料	117,000円
管理費	12,000円
フレックスあんしんサポート(月額:税込)	1,100円

間取	1K	専有面積	壁芯21.71㎡
保証金	1ヵ月	礼金	1ヵ月
敷金	0ヵ月	更新料	1.5ヵ月

住居表示	東京都豊島区巣鴨1丁目27-10		
建築構造 所在階	鉄筋コンクリート地上12階	所在階 9階	
入居日	即時		
現況	空家	建物竣工	2012年4月
退去予定日	-	ペット飼育	可能
火災保険料	少額短期保険 2年18,000円~	鍵交換代 (税込)	24,200円

設備									
	オートロック	浄水浄水器	エレベーター付	ペット可	エアコン付	鍵交換代	乾燥機	インターネット	ペット可

備考	■インターネット「Ucom光」(別途契約)		
	■保証会社必須		
	■解約2ヶ月前予告 ■短期解約違約金有		
	■ペット飼育の場合保証金1ヶ月追加		
	■入居審査後、インターネット・電気・ガス・水道のご利用に 関し、業者よりお電話させていただきます。 ■居住中・完成前の物件は全て先行契約になります。 ■駐輪場・駐車場の確認は共用部管理会社へお問い合わせせ ください。 ■共用部管理会社: 株式会社日本コミュニティ 03-5366-1222		

保証会社 第1候補	【初回】賃料+管理費合計の50% : 65,050円 【月次】賃料+管理費合計の1.5% : 1,952円
短期違約金	1年未満: 総賃料1ヶ月分 (129,000円)

原状回復
要項

- 貸室内の清掃(基本料金(別途消費税)~30㎡: 48,000円、~50㎡: 63,000円、~60㎡: 73,000円、61㎡~: 専有面積に応じる)
- エアコンクリーニング(1台: 13,000円税別)
- ペット飼育可能物件の場合はペット飼育のお客様退去時、消臭消毒費用(15,000円税別)はご負担いただけます。
- 保証金は貸主受領時に全額償却されます。預かり金ではありません。退去時原状回復で借主が負担すべき費用の内、保証金の額までは貸主負担に変更することとし、借主への請求から差し引かれま
す。

新宿本店 新宿区新宿3-21-4新宿ニュータウンビル1階
TEL: 03-6279-2032



みずべや
水商売のお部屋



あずま通り店 新宿区歌舞伎町1-8-3良川ビル2階
TEL: 03-6205-5732

SYFORME ITABASHI Ⅲ

I 都営三田線『新板橋駅』徒歩2分

JA JR埼京線『板橋』駅徒歩6分

702号室/802号室
1101号室/1201号室 限定
リファインバブルU新設
※設備です、色味は選べません。



水商売の方もご相談可能です！

FR2ヵ月

※賃料のみ、2年未満で2ヵ月の短期解約違約金あり

SYFORME ITABASHI Ⅲ

302号室モデルルーム設置！

	1301	G	natural	ash
13F	327,400		ルーバルコニー	
	56.23	31.26		
12F	285,500		280,500	
	56.81	12.06	55.34	9.90
11F	284,500		279,500	
	56.81	12.06	55.34	9.90
10F	283,500		278,500	
	56.81	12.06	55.34	9.90
9F	282,500		277,500	
	56.81	12.06	55.34	9.90
8F	881 E	802 D	885 B	884 A
	133,500	213,500	136,000	135,000
	59.86	7.52	41.2	5.27
	781 E	702 D	785 B	784 A
7F	133,000	213,000	135,500	134,500
	59.86	8.16	41.2	5.27
	581 E	602 D	585 B	584 A
6F	132,500	212,500	135,000	134,000
	59.86	8.16	41.2	5.27
	561 E	502 D	565 B	564 A
5F	132,000	212,000	134,500	133,500
	59.86	8.16	41.2	5.27
	481 E	402 B	485 B	484 A
4F	131,500	211,500	134,000	133,000
	59.86	8.16	41.2	5.27
	381 E	302 D	385 B	384 A
3F	131,000	モデルルーム	133,500	132,500
	59.86	8.16	41.2	5.27
	281 E	202 D	285 B	284 A
2F	130,500	210,500	133,000	132,000
	59.86	8.16	41.2	5.27
1F	101		共用部	
	店舗部分			



動画視聴やゲームをする方におすすめ！
遅延時間帯でもインターネットがスムーズ！

無料高速インターネット

物件名: SYFORME ITABASHI Ⅲ (シーフォルムイタバシスリー)
住 所: 東京都板橋区板橋1丁目47番10号
構 造: 鉄筋コンクリート造・地上13階建
竣 工: 2025年9月末予定
現 況: 完成済み
入居日: 即時

ご家族様も嬉しい
駐輪場・ミニバイク置き場完備

平置き: 月額550円/5台
ラック式屋内19台 屋外16台
上段月額330円/下段月額550円

ミニバイク置き場
月額3,300円 屋根なし2台

【賃貸条件】
賃料: 左図参照
共益費: A/B/Ctype: 10,000円 Dtype: 12,000円
E/F/Gtype: 15,000円
敷金 / 礼金: 0ヶ月
契約: 普通借家契約 2年間
更新料: 新賃料1ヶ月
解約予告: 2ヶ月前 (大手法人の場合相談可)

- ◆貸主指定保証会社利用
クレディセゾン・他取り扱いあり: 初回保証料40%、以降年間保証料10,000円～(総賃料15万円以上は14,000円～)
(外国籍の方: エポスGTNを利用可。初回保証料60%、月額保証料2%、年間保証料無し、海外審査可)
- ◆ルームクリーニング代(退去時)
A/B/Ctype: 52,800円(税込) D/E/F/Gtype: 82,500円(税込)
- ◆火災保険料: A/B/Ctype: 20,000円/2年 D/E/F/Gtype: 24,000円
- ◆ペット飼育: 小型犬または猫2匹まで可(敷金1ヶ月追加)
- ◆全室追焚き機能付き ◆D/E/F/Gtype: 食器洗い乾燥機付き ※現況優先