

外観



間取り



ルモーデ亀戸

1005

賃料	85,000円		
管理・共益費	管理費 15,000円	共益費 0円	
間取り	1R	物件種別	マンション
敷金	-	礼金	1.0ヶ月
交通	東武亀戸線「亀戸水神」駅 徒歩7分 JR中央・総武線・東武亀戸線「亀戸」駅 徒歩10分		
物件所在地	東京都江東区亀戸七丁目38-11		
構造	鉄筋コンクリート造	地上12階建	10階部分
専有面積	25.95㎡	向き	南
築年月	2008年9月	入居時期	2026年8月下旬
契約期間	2年間（更新可）	原状回復	退去時精算
更新料	新賃料1ヶ月分	更新事務手数料	新賃料0.5ヶ月分+税
鍵交換代	30,800円	損害保険	2年 20,000円
その他費用	安心入居サポート:18700円 引越虫駆除サービス:17600円		
駐車場・駐輪場・バイク置場等の建物設備については下記建物管理会社へお問い合わせ下さい。			
建物管理会社	ジェイレックス・コーポレーション株式会社 03-3345-6096		
保証会社	必須 (あんしん保証等)	初回保証料:50~60% (外国籍:70%) ※月額保証料あり ※詳細は申込時に保証会社プランを確認	
セールスポイント			
設備	BS CS CATV オートロック モニター付オートロック 防犯カメラ ディンプルキー ダブルロック 管理人室 エレベーター 宅配BOX X フローリング 風除室 クローゼット シューズボックス IH2口 コンロ バストイレ別 温水洗浄便座 ガス給湯 室内洗濯機置場 洗面化粧台 浴室換気乾燥機 24h換気有 システムキッチン 敷地 内ゴミ置き場 メールボックス エアコン		
備考	※ペット飼育不可		

エントランス



室内



キッチン



バスルーム



※図面と現況が異なる場合は、現況が優先となります。■申込の際はITAMIDBBにてお願いします。■お部屋は原則として「クリーニング中」以外現状渡しです。■保証会社必須(ヘルプサポート・ジャックス・セゾンカードなど複数取扱有)。初回保証料は、賃料等の合計金額の50%~60%。年間更新料や月額保証料あり。但し、大手法人契約の場合で保証会社利用しない場合は敷金1か月分増です。■ペット飼育可の物件でペットを飼育する際は、申込書にその旨(種類・数)を記載。敷金1か月分増(退去時償却)。建物管理規約等により制限があります。また管理規約や使用細則等の違反により賃貸借契約が解除となる場合があります。■建物全館禁煙(電子タバコ含む)です。但し、専有部分においては、退去時に天井壁クロスを張替え(借主全額負担)を前提に容認します。■短期違約(1年未満・フリーレントが1年9か月未満)違約金賃料等の1か月分。■解約予告2か月前。更新料、新賃料1か月分。更新事務手数料0.5か月分(税別)。■駐輪場・駐輪場・バイク置場については建物管理会社への空き確認を要します。また、お申し込みは原則別途建物管理会社にお申し込み願います。■楽器使用相談物件可の物件の場合、建物管理規約等の制限があります。使用時間、音量について他の居住者様へのご配慮をお願いします。騒音苦情については、契約解除となる場合があります。■退去時にルームクリーニング、エアコンクリーニング等の費用負担があります。■インターネット回線については入居者様ご自身の責任で利用となります。ご希望の回線が建物に導入されていない場合もございます。■空き予定の場合は、先行契約となります。■空予定の物件の場合、室内写真の提供が出来ない場合があります。



ARTESSIMO RILLIA 302

物件種別	間取り	賃料	管理費等
マンション	1K	104,000円	15,000円

【インターネット無料!※UCOM】ペット可 高級分譲賃貸マンション

【インターネット無料!※UCOM】ペット可 高級分譲賃貸マンション

外観



その他



※図面と異なる場合は現況を優先となります。

間取り図



敷金/保証金	104,000円	礼金/権利金	104,000円
敷引/償却金	104,000円	更新料	1.5ヶ月(新賃料)
更新事務手数料			
その他費用			
物件所在地	東京都江東区亀戸4丁目26-2		
交通	中央・総武線各停 亀戸駅 徒歩9分 東武亀戸線 亀戸水神駅 徒歩12分 東京メトロ半蔵門線 錦糸町駅 徒歩19分		
間取り詳細			
構造	鉄筋コンクリート 3階 / 11階建		
面積	25.85㎡	向き	西
築年月	2013年2月	契約期間	普通借家契約 2年
退去日		入居時期	2026年8月12日
駐車場	駐輪場 バイク置き場		
設備	浴室乾燥, ガス給湯, バス・トイレ別, CS, シャワー, 2口コンロ, ガスキッチン, 温水洗浄便座, エアコン, 洗面所独立, 室内洗濯機置場, 押入, BS, シューズボックス, モニタ付オートロック, 洗面化粧台, ネット使用料不要, クローゼット, フローリング, トイレ有, ガスコンロ, ユニットバス, バス有, システムキッチン, TVインターホン, デザイナーズ, エレベーター, 外壁タイル張り, 宅配BOX		
入居諸条件	ペット可, 事務所不可, 二人入居可		
損害保険	要 23,000円 (2年)		
保証会社	必須 保証会社必須/～50%		
備考	■入居中サポート/21450円 ■抗菌代/17600円 ■事務手数料/11000円 ■保証会社必須/～50% ■保険/23000円 ■鍵費用/22000円 ■契約期間(2年普借)※違約金有 ☆AZPの賃料+1万円でスーパーゼロプラン適用 ★0 ■ペット飼育時条件有		

新宿本店 新宿区新宿3-21-4新宿ニューターワビル1階 TEL: 03-6279-2032

みずべや 水商売のお部屋

あずま通り店 新宿区歌舞伎町1-8-3良川ビル2階 TEL: 03-6205-5732

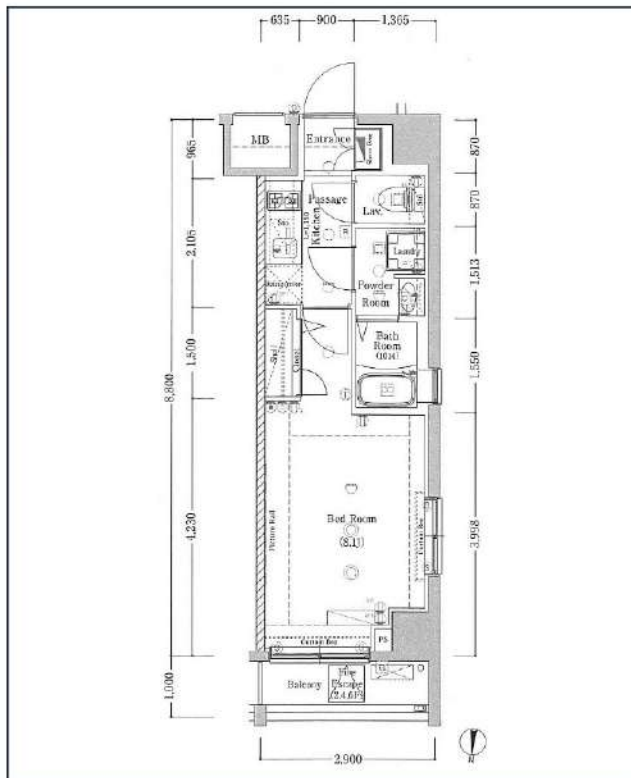
XEBEC亀戸

インターネット使用料無料・2人入居・ペット相談可能!

東武亀戸線「亀戸水神」徒歩4分

東武亀戸線「亀戸」徒歩8分

JR中央・総武線「亀戸」徒歩8分



号室	賃料
601	119,000円

管理費	15,000円		
敷金	0ヶ月	礼金	1ヶ月
所在地	東京都江東区亀戸5丁目27-10		
構造・階建	RC 6階部分 / 8階		
築年月	2015年3月	専有面積	25.52㎡
間取り	1K	開口向き	北
契約期間	普通借家2年	更新料	1ヶ月(新賃料)
保険	18,000円 2年	連帯保証人	不要
保証会社	エポスカード 保証料(初回契約時)100%、保証料(月額)1%、※エポス非承認の場合:その他保証会社利用可		
入居条件	子供可、二人入居可、外国籍可、分譲タイプ、IT重説 対応物件、LGBTフレンドリー、留学生、ペット相談、ルームシェア相談		
その他費用	鍵交換費用33,000円、ハウスクリーニング49,500円(退去時)、24時間緊急サポート料1,000円(月額)、契約事務手数料5,500円(入居時)、除菌消臭費用13,200円(入居時)		
内見可能日	2026年6月19日	入居時期	2026年7月上旬
備考	解約予告:1ヶ月前/更新事務手数料:0.55ヵ月/法人契約:敷金1ヶ月/ペット飼育時:敷金1ヶ月(退去時償却)/短期解約違約金有(1年未満:総賃料1か月分)		



洗濯機置場室内 バス・トイレ別 コンロ2口 システムキッチン エアコン クローゼット 閑静な住宅街 24時間換気システム 下駄箱 防犯カメラ 集合ポスト ペット相談

※現況と図面に相違がある場合は、現況優先となります。

駐車場	有	バイク置場	有	駐輪場	有
空き状況・詳細確認先	(株)アイティ・ロハティ 03-6712-0237				

新宿本店

新宿区新宿3-21-4新宿ニューワールドビル1階
TEL: 03-6279-2032



みずべや
水商売のお部屋



あずま通り店

新宿区歌舞伎町1-8-3良川ビル2階
TEL: 03-6205-5732

プレール・ドゥーク門前仲町Ⅲ
703号室

賃料 120,000円
共益費 10,000円
敷金 0ヶ月 礼金 1ヶ月

東西線門前仲町駅 徒歩6分
半蔵門線清澄白河駅 徒歩13分
京葉線越中島駅 徒歩15分

所在	東京都江東区福住1丁目11-2		
間取	1K	洋室 6.6畳	
構造・階建	鉄筋コンクリート地上10階		7階 703
専有面積	26.66㎡	建物種別	マンション
築年月	2020年10月 中古	開口向き	南東
入居時期	予定2026年06月下旬	更新料	1.5ヶ月
契約期間	普通借家契約 2年		
駐車場	-/-/-		
ペット飼育	-		
保証会社	【 いえらぶ安心保証 】 初回保証料:賃料等の50%(最低2.5万)、更新料:1.2万/年、口振:550円 ※ナビトワーカーのみ初回保証料:賃料等の100% ※外国籍・留学生・海外審査OK(条件等の変更無し) ※生活保護受給者・高齢者・法人契約は要相談		
賠償保険	有 2年 ホーブズ額短期保険 2万円		
鍵交換	44,000円		
その他	月額費用	あんしんサポート24	1,100円
	初期費用	書類作成費	11,000円
		虫駆除サービス(任意)	16,500円
		除菌サービス(任意)	16,500円
設備	公営水道、公共下水、都市ガス、バス専用、トイレ専用、室内洗濯機置場、ガスコンロ、二口 エレベーター、宅配ボックス、敷地内ごみ置き場、バルコニー、南面バルコニー、エアコン、TVインターホン、東南向き、駐輪場、バイク置場、システムキッチン、バストイレ別、浴室乾燥機、シャワー、温水洗浄便座、洗面所独立、洗面台、洗面化粧台、浴槽、クローゼット、ウォークインクローゼット、シューズボックス、収納豊富、オートロック、3駅以上利用可、3浴線以上利用可		
備考	※先行契約 ※案内・申込は『いえらぶBB』 ※申込時にいえらぶBBの条件を要確認 ※火災保険は保証委託契約と一体型のプラン ※解約時のルームクリーニング・エアコンクリーニングは借主負担 ※短期解約違約金(6ヶ月未満賃料等2ヶ月分、1年未満賃料等1ヶ月分) ※広告掲載はレインズ、ATBB、アットホーム以外OK(連絡不要)		






新宿本店 新宿区新宿3-21-4新宿ニューターワビル1階 TEL: 03-6279-2032
みずばや 水商売のお部屋
あずま通り店 新宿区歌舞伎町1-8-3良川ビル2階 TEL: 03-6205-5732

プレール・ドゥーク京橋

303号室

山手線

東京駅徒歩8分

都営浅草線宝町駅 徒歩5分
銀座線京橋駅 徒歩6分

外観等



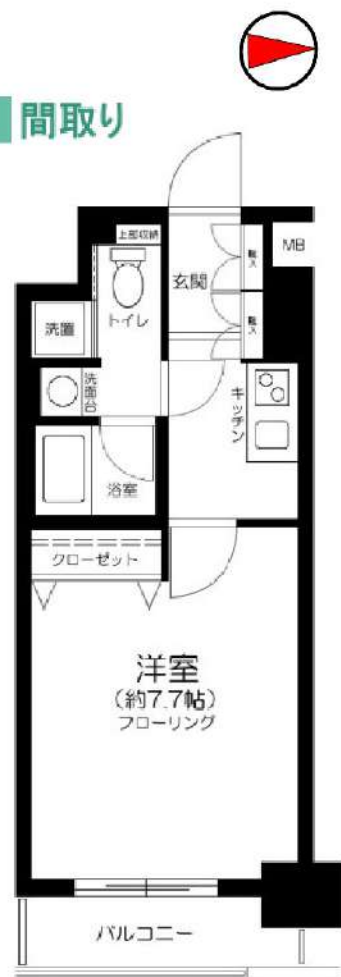
地図



周辺環境



間取り



賃料	121,000	円
共益費	10,000	円
敷金	1ヶ月	礼金
現況	7月21日退去予定	1ヶ月

物件概要

所在地	東京都中央区京橋1丁目18-2		
構造	SRC地下1階地上15階建		
種別	分譲賃貸マンション		
築年数	2004年6月	総戸数	57戸
間取り	1K	広さ	24.58㎡

必要書類・その他注意事項

身分証明書・収入証明
(※保険証は提出時記号・保険証番号をふせてください)
家賃口座引落 (手数料は契約者負担となります)
入居者サポート料 2年間 22,000円
住宅総合保険 2年間 20,000円
解約時敷金償却 1ヶ月
鍵交換代 26400円
通常損耗は貸主負担です
保証会社利用必須
近隣トラブル解決支援サービス付保証プランあり
解約予告 2ヶ月前
契約期間: 2年
更新料: 新賃料の1ヶ月分

① 法人申込 条件変更不可 ①

- ・図面記載の金額は必須
- ・請求から5営業日迄の振込
- ・入金ベースでの鍵渡し不可

建物管理会社 ※ネット環境の導入状況については事前に下記までご確認ください
株式会社キノシタコミュニティ
03-5908-2257

部屋設備

- ◆バス・トイレ別
- ◆モニター付オートロック
- ◆宅配BOX
- ◆エアコン1基(設備:洋室)
- ◆エレベーター
- ◆システムキッチン
- ◆室内洗濯
- ◆クローゼット
- ◆2口ガスコンロ
- ◆洗面台

新宿本店 新宿区新宿3-21-4新宿ニューターワビル1階
TEL: 03-6279-2032



みずべや
水商売のお部屋

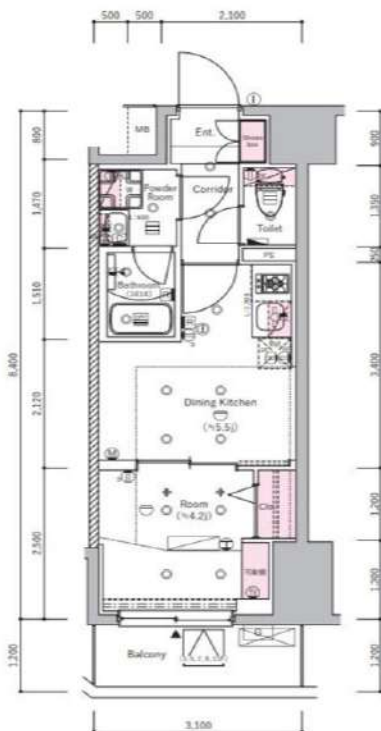


あずま通り店 新宿区歌舞伎町1-8-3良川ビル2階
TEL: 03-6205-5732

SYFORME SUMIYOSHI II

203 号室

小型犬・猫2匹まで飼育可能、猿江恩賜公園徒歩4分！2路線2駅利用可能な好立地です！



利回りくん



【設備・条件その他】

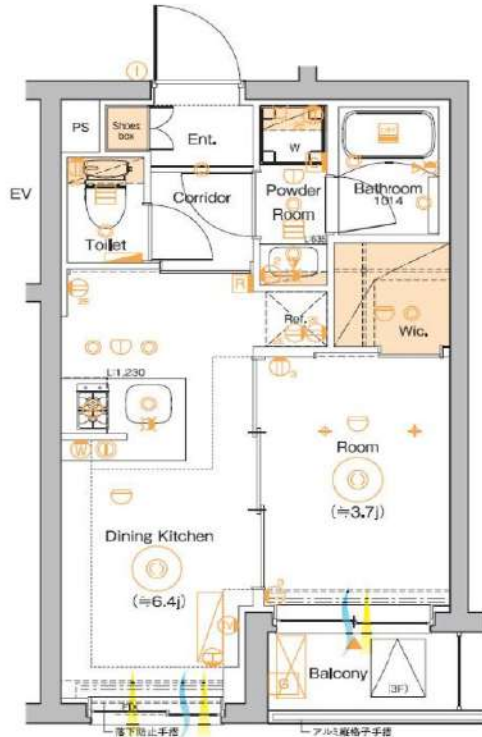
エレベーター、宅配ボックス、敷地内ごみ置き場、バルコニー、フローリング、エアコン、BS、CS、ネット使用料不要、駐輪場、バイク置場、システムキッチン、バストイレ別、浴室乾燥機、追い焚き、温水洗浄便座、洗面所独立、洗面台、クロゼット、シューズボックス、オートロック、防犯カメラ、モニター付きオートロック、敷金・礼金不要、保証会社利用可、外国人可、学生向け、小型犬可、猫可

※図面と現況が異なる場合は現況を優先いたします。

賃料	122,000円		
	共益費	10,000円	
敷金	0ヶ月	礼金	0ヶ月
	所在地 東京都江東区大島2丁目 18-14		
交通	都営新宿線住吉駅 徒歩7分		
	都営新宿線西大島駅 徒歩4分		
	半蔵門線住吉駅 徒歩8分		
建物	構造・規模	鉄筋コンクリート・13階建	
	所在階	2階	間取 1DK
	築年月	2024年3月	方角 北
	平米数	壁芯25.64㎡	バルコニー面積 3.72㎡
契約	種別	普通借家契約	契約期間 2年
	解約予告	2ヶ月前 (大手法人の場合相談可)	
	更新料	1ヶ月	ペット 可能
その他	火災保険	20,000円	鍵交換代 33,000円
	室内清掃費	52,800円 (退去時)	
	設備	駐輪500円+税 バイク置き場3,500円+税 駐車場5/22時点満車	
保証会社	クレディセゾン	他取り扱い有り	
	初回40%、以降10,000円/年(総賃料15万円以上:14,000円/年)~	外国籍の方 GTNを利用。初回保証料100%(最低保証料40,000円)、月額保証料1,000円	
引渡	入居時期	相談	
	現況	空家	解約予定日 -
備考	<ul style="list-style-type: none"> ◆契約金のクレジットカード決済不可 ◆入居後鍵交換になる場合があります。 ◆ペット飼育可の場合:ペット飼育時は敷金1ヶ月積み増し。 ◆最新の空室状況/内見のご予約/お申込はいえらぶBBをご確認ください。 		

SYFORME MONZEN-NAKACHO 402 号室

分譲賃貸マンション「SYFORME(シーフォルム)」シリーズならではのスタイリッシュなデザインと充実設備がポイントです。



利回りくん



特別ご優待サービス
SYLA PREMIUM Club Off
SYLA PREMIUM SUPPORT
住まいのトラブルや困りごとに対応いたします。

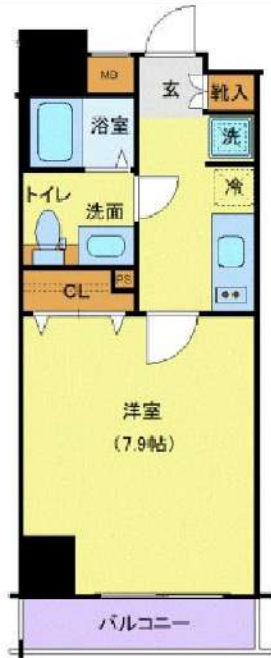
【設備・条件その他】

エレベーター、宅配ボックス、敷地内ごみ置き場、バルコニー、フローリング、エアコン、BS、CS、CATV、ネット使用料不要、分譲賃貸、システムキッチン、カウンターキッチン、バストイレ別、浴室乾燥機、温水洗浄便座、洗面所独立、洗面台、ウォークインクローゼット、シューズボックス、オートロック、防犯カメラ、モニター付きオートロック、保証会社利用可、外国人可、学生向け、小型犬可、猫可

※大手法人様契約の場合も定期借家契約での契約となります。 ※図面と現況が異なる場合は現況を優先いたします。

賃料	127,000円			
	共益費	10,000円		
敷金	1ヶ月	礼金	1ヶ月	
	所在地 東京都江東区永代2丁目 7番6号			
交通	東西線門前仲町駅 徒歩5分			
	京葉線越中島駅 徒歩10分			
	都営大江戸線門前仲町駅 徒歩5分			
建物	構造・規模	鉄筋コンクリート・5階建		
	所在階	4階	間取	1DK
	築年月	2020年7月	方角	北東
	平米数	壁芯25.74㎡	バルコニー面積	2㎡
契約	種別	定期借家契約	契約期間	2年
	解約予告	2ヶ月前 (大手法人の場合相談可)		
その他	再契約料	1ヵ月	ペット	可能
	火災保険	20,000円	鍵交換代	33,000円
	室内清掃費	52,800円 (退去時)		
	入居者サポート	SYLAプレミアムクラブ加入 24,200円(税込)/2年 更新時より 26,400円(税込)/2年		
保証会社	クレディセゾン	他取り扱い有り		
	初回40%、以降10,000円/年(総賃料15万円以上:14,000円/年)~	外国籍の方	GTNを利用。初回保証料100%(最低保証料40,000円)、月額保証料1,000円	
引渡	入居時期	期日指定2026年08月上旬		
	現況	賃貸中	解約予定日	2026年7月19日
備考	<ul style="list-style-type: none"> ◆お申込時、当社が運営するサービス「利回りくん」にも申込情報が登録されます。入居後、本登録を行う事ですぐにサービスを利用する事ができます。※本サービスの登録は無料です。 ◆入居後鍵交換になる場合があります。 ◆ペット飼育可の場合: ペット飼育時は敷金1ヶ月積み増し。 ◆定期借家契約(再契約相談可) ◆最新の空室状況/内見のご予約/お申込はいえらぶBBをご確認ください。 ◆内見開始日前の申込: 先行契約のみ申込可 			

間取り図



基本情報

住所	東京都江東区古石場 1丁目 1-4	号室	1202
交通	1 京葉線越中島駅 徒歩3分	間取り	1K
	2 東西線門前仲町駅 徒歩5分	広さ	壁芯25.51㎡
	3 都営大江戸線門前仲町駅 徒歩5分	方角	北東
築年月	2017年12月	構造	RC・14階建
現況	期日指定 2026年6月下旬		

賃料等

敷金	0ヶ月	礼金	1ヶ月
賃料	143,000円	再契約料	新賃料の1ヶ月
共益費	11,000円		

■鍵交換代33,000円 ■退去時クリーンコート代55,000円 ■事務手数料22,000円 ■退去時精算手数料5,500円 (最終請求時) ■リクラブ2,200円/月 ■SBI少額短期保険800円/月 ■指定賃貸保証加入 (総賃料100%) ■賃料等引き落とし料330円/月 ■家具家電撤去費用38,500円 (家具家電無し契約を希望の場合) ■短期解約違約金: 賃料1ヶ月分 (1年未満) ■モバイルwifi (50GB)付 ■民泊・簡易宿泊による利用及びそれに伴う広告等は一切禁止 ■法人契約の場合、普通借相談可 ■法人で保証会社加入無しの場合、敷金1か月 ■海外審査相談可 ■全物件先行契約になります。 ■事務所・SOHO利用禁止 ■外国籍の方: GTN加入要 (海外審査OK) 初回保証料: 賃料総額100% 月次手数料2,330円 (税込) ■プレミアムシリーズ

設備

エレベーター / 宅配ボックス / フローリング / 家具・家電付 / エアコン / ネット使用料不要 / TVインターホン / 分譲賃貸 / システムキッチン / 給湯 / バストイレ別 / 脱衣所 / 浴室乾燥機 / 温水洗浄便座 / 洗面所独立 / 暖房便座 / クロゼット / オートロック / 敷金不要 / 外国人可 / キャンペーン特集

建物内観



外観画像



SET UP賃貸 (家具・家電付き) 対応

[家具・家電付き基本内容] 条件はご確認下さい。

- TV ●冷蔵庫 ●レンジ
- ベット ●デスク ●チェア
- カーテン ●その他備品

※物件により異なる場合がございます。詳しくはお問合せ下さい。

