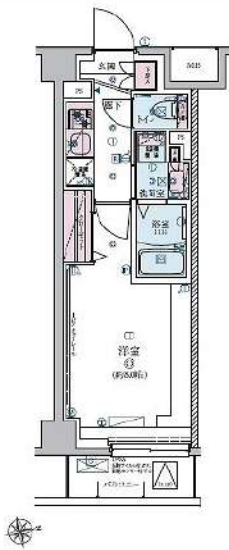


外観



間取り



リヴシティ成増ミュージオ

103

賃料	83,000円		
管理・共益費	管理費 15,000円	共益費	0円
間取り	1K	物件種別	マンション
敷金	-	礼金	1.0ヶ月
交通	東京メトロ副都心線・有楽町線「地下鉄成増」駅 徒歩 9分 東武東上線「成増」駅 徒歩12分		
物件所在地	東京都練馬区旭町三丁目11-17		
構造	鉄筋コンクリート造	地上 6階建	1階部分
専有面積	26.40㎡	向き	東
築年月	2019年11月	入居時期	2026年8月中旬
契約期間	2年間（更新可）	原状回復	退去時精算
更新料	新賃料1ヶ月分	更新事務手数料	新賃料0.5ヶ月分+税
鍵交換代	30,800円	損害保険	2年 20,000円
その他費用	安心入居サポート:18700円 引越虫駆除サービス:17600円		
駐車場・駐輪場・バイク置場等の建物設備については下記建物管理会社へお問い合わせ下さい。			
建物管理会社	株式会社リヴビルディング	03-6434-0673	
保証会社	必須 (あんしん保証等)	初回保証料:50~60% (外国籍:70%) ※月額保証料あり ※詳細は申込時に保証会社プランを確認	
セールスポイント			
設備	BS CS オートロック モニター付オートロック 防犯カメラ 分譲タイプ 管理人室 エレベーター 宅配BOX 人感センサー プロテクト 風除室 クローゼット シューズボックス ガス2ロコンロ バストイレ別 温水洗浄便座 ガス給湯 室内洗濯機置場 洗面化粧台 独立洗面所 浴室換気乾燥機 24h換気有 システムキッチン 敷地内ゴミ置き場 メールボックス エアコン		
備考	※インターネット使用料無料・ペット飼育不可		

エントランス



室内



キッチン



防音設備完備

防音床

二重床構造による防音効果

防音壁

防音材を使用した壁構造

防音設備あり

建物付防音設備のため、入居者による撤去・改造・移設・廃棄はできません。

※図面と現状が異なる場合は、現状が優先となります。■申込の際はITAMIBBにてお願いします。■お部屋は原則として「クリーニング中」以外現状渡しです。■保証会社必須(ヘルプサポート・ジャックス・セゾンカードなど複数取扱有)。初回保証料は、賃料等の合計金額の50%~60%。年間更新料や月額保証料あり。但し、大手法人契約の場合で保証会社利用しない場合は敷金1か月分増です。■ペット飼育可の物件でペットを飼育する際は、申込書にその旨(種類・数)を記載。敷金1か月分増(退去時償却)。建物管理規約等により制限があります。また管理規約や使用細則等の違反により賃貸借契約が解除となる場合があります。■建物全館禁煙(電子タバコ含む)です。但し、専有部分においては、退去時に天井壁クロスを張替え(借主全額負担)を前提に容認します。■短期違約(1年未満・フリーレント)についての契約の場合は1年9か月未満)違約金賃料等の1か月分。■解約予告2か月前。更新料、新賃料1か月分。更新事務手数料0.5か月分(税別)。■駐車場・駐輪場・バイク置場については建物管理会社への空き確認を要します。また、お申し込みは原則別途建物管理会社にお申込み願います。■楽器使用相談物件可の物件の場合、建物管理規約等の制限があります。使用時間、音量について他の居住者様へのご配慮をお願いします。騒音苦情については、契約解除となる場合があります。■退去時にルームクリーニング、エアコンクリーニング等の費用負担があります。■インターネット回線については入居者様ご自身の責任で利用となります。ご希望の回線が建物に導入されていない場合もございます。■空き予定の場合は、先行契約となります。■空予定の物件の場合、室内写真の提供が出来ない場合があります。



パティナー池袋 413

物件種別	間取り	賃料	管理費等
マンション	1K	84,000円	15,000円

敷金/保証金	84,000円	礼金/権利金	84,000円
敷引/償却金	84,000円	更新料	1.5ヶ月(新賃料)
更新事務手数料			
その他費用			
物件所在地	東京都豊島区上池袋3丁目11-6		
交通	山手線 池袋駅 徒歩18分 東武東上線 北池袋駅 徒歩5分 埼京線 板橋駅 徒歩11分		
間取り詳細			
構造	鉄筋コンクリート 4階 / 5階建		
面積	20.38㎡	向き	北西
築年月	2008年5月	契約期間	普通借家契約 2年
退去日		入居時期	2026年7月22日
駐車場	駐輪場		
設備	BS, 2口コンロ, ガス給湯, フローリング, ユニットバス, 浴室乾燥, バス・トイレ別, 人感照明センサー, 室内洗濯機置場, クローゼット, シューズボックス, システムキッチン, ガスコンロ設置済, エアコン, 押入, モニタ付オートロック, バス有, TVインターホン, 温水洗浄便座, シャワー, トイレ有, ガスコンロ, CS, ガスキッチン, 外壁タイル張り, 宅配BOX, デザイナーズ, エレベーター		
入居諸条件	二人入居可		
損害保険	要 23,000円(2年)		
保証会社	必須 保証会社必須/～50%		
備考	■入居中サポート/21450円 ■抗菌代/17600円 ■事務手数料/11000円 ■保証会社必須/～50% ■保険/23000円 ■鍵費用/22000円 ■契約期間(2年普借)※違約金有☆AZPの賃料+1万円でスーパーゼロプラン適用★0		

設備もセキュリティも充実!高級分譲賃貸マンション

設備もセキュリティも充実!高級分譲賃貸マンション



※図面と異なる場合は現況を優先となります。

新宿本店

新宿区新宿3-21-4新宿ニュータワービル1階
TEL: 03-6279-2032



みずべや
水商売のお部屋



あずま通り店

新宿区歌舞伎町1-8-3良川ビル2階
TEL: 03-6205-5732

フュージョナル浮間舟渡 402

物件種別	間取り	賃料	管理費等
マンション	1K	92,000円	15,000円

【Wi-Fiインターネット無料※シーファイブ】築浅分譲賃貸マンション

【Wi-Fiインターネット無料※シーファイブ】築浅分譲賃貸マンション！



外観



その他



敷金/保証金	0円	礼金/権利金	92,000円
敷引/償却金	0円	更新料	1.5ヶ月 (新賃料)
更新事務手数料			
その他費用			
物件所在地	東京都板橋区舟渡3丁目13-6		
交通	埼京線 浮間舟渡駅 徒歩10分		
間取り詳細			
構造	鉄筋コンクリート 4階 / 7階建		
面積	25.77㎡	向き	北東
築年月	2023年3月	契約期間	普通借家契約 2年
退去日		入居時期	2026年6月23日
駐車場	バイク置き場		
設備	防犯ガラス、洗面化粧台、TVインターホン、システムキッチン、ガス給湯、2F以上、ユニットバス、浴室乾燥、ガスキッチン、ガスコンロ、室内洗濯機置場、シューズボックス、温水洗浄便座、クローゼット、フローリング、モニター付オートロック、24時間換気システム、BS、バス有、CATV、ネット使用料不要、押入、2ロコンロ、人感照明センサー、エアコン、CS、バス・トイレ別、シャワー、トイレ有、風除室、毛配BOX、デザイナーズ、デザイナーズ、エレベーター、防犯カメラ		
入居諸条件	ペット可、事務所不可、二人入居可		
損害保険	要 23,000円 (2年)		
保証会社	必須 保証会社必須/～50%		
備考	■入居中サポート/21450円 ■抗菌代/17600円 ■事務手数料/11000円 ■保証会社必須/～50% ■保険/23000円 ■鍵費用/22000円 ■契約期間(2年普借)※違約金有☆AZPの賃料+1万円でスーパーゼロプラン適用★0 ■ペット飼育時条件有		

※図面と異なる場合は現況を優先となります。

新宿本店 新宿区新宿3-21-4新宿ニュータウンビル1階
TEL: 03-6279-2032



みずべや
水商売のお部屋



あずま通り店 新宿区歌舞伎町1-8-3良川ビル2階
TEL: 03-6205-5732

クレイシアIDZ板橋本町アーバンレジデンス 602号室

97,000円

管理費 12,000円

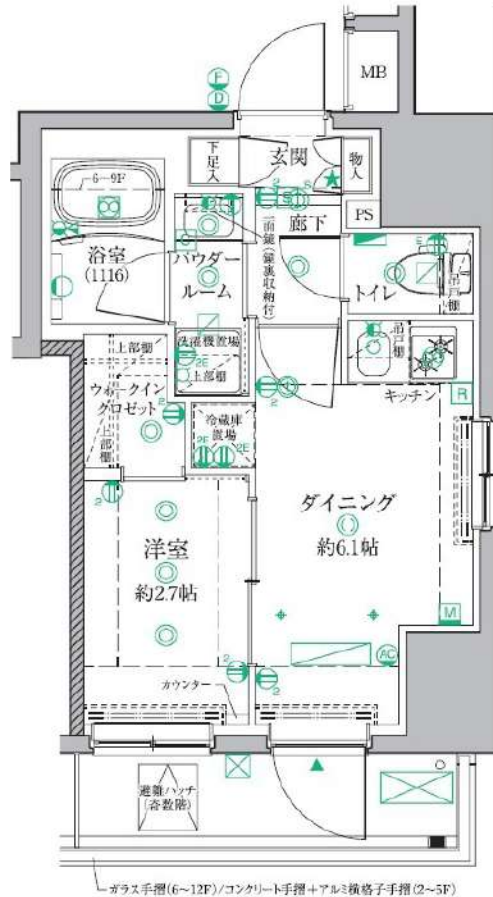
敷金 1ヶ月

礼金 1ヶ月

都営三田線「板橋本町」徒歩5分

都営三田線「板橋区役所前」徒歩10分

所在	東京都板橋区大和町6-12		
間取詳細	洋室2.7畳×DK6.1畳		
構造・階建	RC 6階 / 13階建	物件種別	マンション
築年月	2023年3月	専有面積	25.66㎡
更新料	1ヶ月(新賃料)	更新手数料	0.5ヶ月(税込)
保険情報	要 20,000円 2年	解約予告	1ヶ月前
契約期間	2年	契約種別	普通借家
現況	2026年6月28日退去	開口向き	西
入居可能日	2026年7月下旬		
保証会社	(①ジャックス②③新日本信用保証) 保証料(初回契約時)60%、 ①年間保証料10,000円 ②年間保証料10,000円 口振手数料 216円(税込)/月 ③クレジットカード払い 月額保証料1.6%		
その他費用	ハウスクリーニング:55,000円/税込(退去時)、エアコンクリーニング: 14,300円/税込(退去時)、カードキー発行:16,500円/税込 (入居時)、FAST ASSIST24:1,100円/税込(月額)		
設備等	二人入居可、インターネット使用料無料、モニター付オートロック、電子 キー、ウォークインクローゼット、浴室乾燥機、シャワートイレ付き、都 市ガス、エアコン1台		
備考	写真はイメージです(床やクロスの色が変更となる可能性があります) ※365日以内の解約の場合、短期解約違約金 賃料(管理費 込)1ヶ月分 ※民泊利用禁止 ※ペット飼育不可 ※インターネットは ギガプライズのみ利用可 ※電子錠の為 開錠には通電が必要とな ります 駐車場・駐輪場等の使用に関しては管理会社へ確認が必要です。 プロパティエージェント株式会社 MM課 03-6302-3626		



※掲載情報と現状が異なる場合は現状が優先となります。

※内見後に仕様が変更となる場合がございます。

新宿本店 新宿区新宿3-21-4新宿ニュータワービル1階
TEL: 03-6279-2032



みずべや
水商売のお部屋



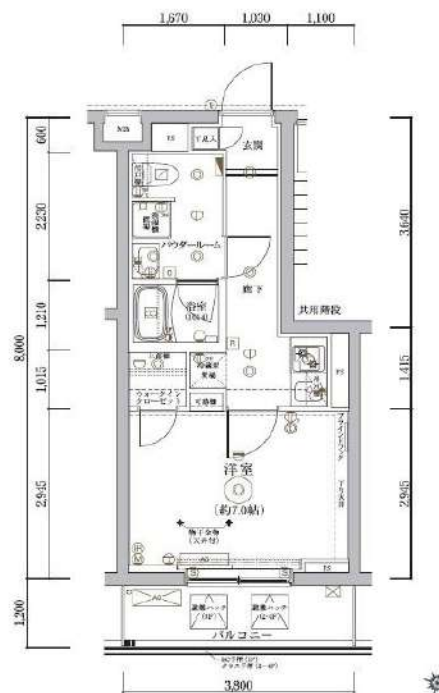
あずま通り店 新宿区歌舞伎町1-8-3良川ビル2階
TEL: 03-6205-5732

賃貸 マンション 1K

都営三田線 「板橋区役所前」 駅 徒歩 9分

都営三田線 「板橋本町」 駅 徒歩 9分
東武東上線 「中板橋」 駅 徒歩 17分

インターネット使用料無料/ペット相談可/ウォークインクローゼット
防犯カメラ, 外壁タイル張り, 風除室, エレベーター, 宅配BOX, メールボックス, デザイナーズ



○ペット飼育1匹のみ可能 (猫は敷金1ヶ月追加)
○図面と異なる場合は現況を優先となります。
○退去前の物件は先行契約となります。

物件名	アルテシモデューズ 307		
所在地	東京都板橋区氷川町 22-19		
賃料	105,000円		
管理費等	管理費 10,000円		
敷金	1ヶ月	礼金	1ヶ月
所在階	3階	築年月	2019年2月
専有面積	26.59㎡	向き	南東
契約期間	普通借家契約 2年	入居時期	予定 2026年07月10日
構造	鉄筋コンクリート造 地上階数 4階		
損害保険	有り 家財保険 24ヶ月 20,000円		
更新	新賃料1ヶ月 更新事務手数料20,000円		
駐輪場等	駐輪場の空き確認は共有部管理会社にご連絡ください。 プロパティエージェント株式会社 (TEL)03-6302-3011		
保証会社	※「エポス」初回保証料 5.0% (月額保証料総賃料 1%) □ ※「ジェイリース」初回保証料 5.0% (月額保証料総賃料 1%) ※外国籍プラン: 初回保証料 1.0%		
設備	システムキッチン, 2口コンロ, ガスキッチン, バス・トイレ別, 浴室乾燥, 浴室暖房, 温水洗浄便座, 洗面化粧台, バス有, トイレ有, 洗面台, シャワー, エアコン, B S, C S, ネット使用料不要, インターホン, 2 F以上, オートロック, ダブルロック, ディンプルキー, モニタ付オートロック, 給湯, ガス給湯, 24時間換気システム, 冷暖, 暖房, フローリング, 室内洗濯機置場, クローゼット, ウォークインクローゼット, シューズボックス, 収納有		
備考	解約予告 2ヶ月前 事務手数料: 20000円 24時間緊急駆けつけ対応: 20000円 鍵交換代: 25000円 クリーニング費用 70000円 (退去時請求) 短期解約違約金あり: 1年未満解約時: 賃料 1ヶ月分 ※料金はすべて税別表記です		

新宿本店 新宿区新宿3-21-4新宿ニュータワービル1階
TEL: 03-6279-2032



みずべや
水商売のお部屋



あずま通り店 新宿区歌舞伎町1-8-3良川ビル2階
TEL: 03-6205-5732

RENECAT導入済物件★消臭抗菌効果が半永久持続 リビングと寝室を分けれる喜び！こだわりのお洒落空間

Access

西武新宿線
「武蔵関」駅徒歩 3分



0402 号室 専有面積 26.98㎡

間取 1LDK

賃料 **115,000** 円/月

共益費 15,000 円/月

物件概要

所在地 / 東京都練馬区関町北2丁目31-11
 構造・規模 / 鉄筋コンクリート造 11階建
 総戸数 / 29 戸
 築年月 / 2024年09月01日
 入居日 / 2026年06月13日

契約条件

保証金1ヶ月 (契約時償却)

SC保証システム利用料:家賃総額55%(最低金額5.5万円)
 保証人有プラン:家賃総額の30%(最低金額3万円)
 保証金契約時償却(保証金プランで契約の場合)
 24Hサポート料22,000円/1年・鍵交換代22,000円
 室内抗菌処理代17,600円事務手数料11,000円
 当社指定火災保険(シノケン少短)加入の事(別途費用)
 ※資料口座引落し(決済サービス料別途有)
 普通賃貸借1年契約(更新型)※
 ※1、2回目の更新時5%の賃料改定あり。更新料は1回のみ。
 2回目以降の更新料は無い為、安心して永くお住まいいただけます
 ※LPガス(要担保金)

- セントラル警備保障24時間セキュリティ
- モニター付きオートロックシステム
- 共用部防犯カメラ(19台)
- 防犯窓・カメラ付きエレベーター
- 防犯性の高いダブルロック・ディンプルキー
- 夜間の帰宅でも安心な人感センサーライト
- エアコン標準装備(1基)
- 遮音性に優れた床フローリング仕様
- ★雨天・冬は必須!浴室換気乾燥暖房機
- 便利!お湯張り機能付きバス
- ★使い放題インターネット・Wi-Fi完備
- ↑速度等詳細はTEL0120-955-740
- オリジナルシステムキッチン2口ガスコンロ
- 暖房便座付温水シャワートイレ
- 嬉しい独立洗面台
- 24時間利用可能なゴミ置き場
- 24時間利用可能宅配ボックス
- ペット可:小型犬・猫1匹迄敷金1ヶ月預かり
- 駐輪場(空き条件等含め要詳細確認)
- バイク置き場(空き条件等含め要詳細確認)

24時間安心サポート

設備のトラブルに24時間365日の受付体制

医療健康サービス24

看護師が24時間365日相談可※通院条件有

※図面と現況が異なる場合、現況優先とさせていただきます。
 ※退去時清掃費用、更新時更新費用等がございます。
 ※壁紙の色は変更する場合がございます。

新宿本店 新宿区新宿3-21-4新宿ニューパークビル1階
 TEL: 03-6279-2032



みずべや
 水商売のお部屋



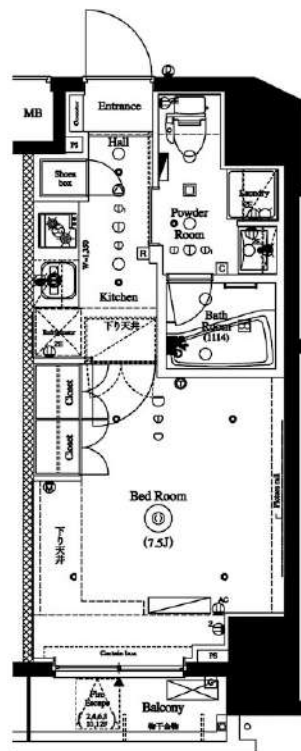
あずま通り店 新宿区歌舞伎町1-8-3良川ビル2階
 TEL: 03-6205-5732

AXAS目白アジュールコート 1302号室

東京メトロ副都心線「雑司が谷」徒歩5分
都電荒川線「鬼子母神前」徒歩5分



※掲載情報と現状が異なる場合は現状が優先となります



B TYPE 1K

□床面積: 25.42㎡(㎡換算) (2021年6月現在)
○付帯設備: 2.65㎡(689坪)

- オートロック
- ディンプルキー
- ダブルロック
- 防犯カメラ
- 宅配BOX
- 浴室乾燥機
- 独立洗面台
- 温水洗浄便座
- エアコン
- 室内洗濯機置場
- ネット無料
- 二人入居可
- ペット

賃料	115,000円
管理費	15,000円
敷金 礼金	敷金0ヶ月・礼金1ヶ月

所在	東京都豊島区雑司が谷3丁目10-5		
間取詳細	1K (K2畳×洋室7.5畳)		
構造・階建	RC 13階 / 14階	物件種別	マンション
築年月	2018年6月	専有面積	25.42㎡
現況	退去予定	入居時期	2026年6月中旬
更新料	1ヶ月(新賃料)	更新事務手数料	
損保	要 18,000円 2年	開口向き	北東
契約期間	2年 更新可		
保証会社	新日本信用保証、50%またはルームバンクインシュア40%		
駐車場	無	バイク置き場	有
駐輪場	有		
その他費用	クラブアセットα(2年毎)20,000円(入居時)、ルームクリーニング費用49,500円(退去時)、鍵交換費用38,500円(退去時)、エアコン内部洗浄費用/台13,200円(退去時)		
設備	バストイレ別、システムキッチン、24H換気システム、クローゼット、フローリング、バルコニー、BS、CS、都市ガス、エレベーター、外観タイル張り、24時間緊急対応		
備考	引越業者指定有り/その他費用は審査状況により先払いのケース有り/法人契約の場合、敷金礼金各1ヶ月分追加/12ヶ月未満の解約の場合、短期解約違約金は月額賃料の1ヶ月分/インターネット無料		

新宿本店 新宿区新宿3-21-4新宿ニューターワビル1階
TEL: 03-6279-2032



みずべや
水商売のお部屋



あずま通り店 新宿区歌舞伎町1-8-3良川ビル2階
TEL: 03-6205-5732

ハーモニーレジデンス池袋ウエスト 303

物件種別	間取り	賃料	管理費等
マンション	2K	126,500円	15,000円

【Wi-Fiインターネット無料※FGBB※】ペット1匹飼育可能!バス・トイレ別!独立洗面台や完全個室のトイレも嬉しいポイントです♪

【Wi-Fiインターネット無料※FGBB※】ペット1匹飼育可能!バス・トイレ別!独立洗面台や完全個室のトイレも嬉しいポイントです♪

外観

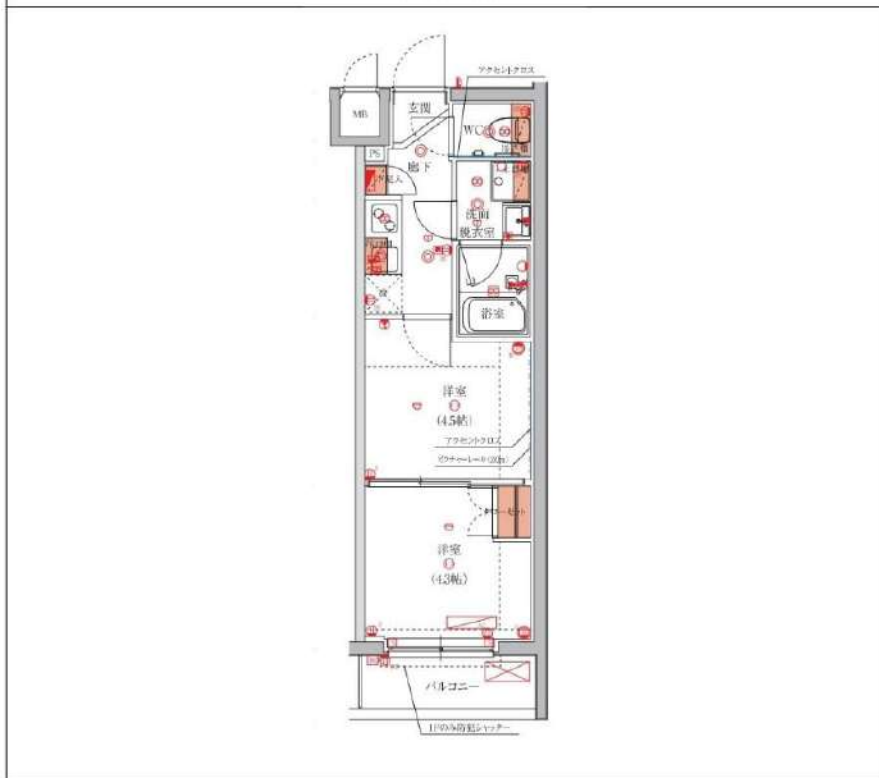


その他



※図面と異なる場合は現況を優先となります。

間取り図



敷金/保証金	126,500円	礼金/権利金	126,500円
敷引/償却金	126,500円	更新料	1.5ヶ月 (新賃料)
更新事務手数料			
その他費用			
物件所在地	東京都豊島区西池袋4丁目8-2		
交通	山手線 池袋駅 徒歩14分 西武池袋線 椎名町駅 徒歩9分 東京メトロ有楽町線 要町駅 徒歩11分		
間取り詳細	洋室 4.3畳		
構造	鉄筋コンクリート 3階 / 5階建		
面積	25.88㎡	向き	北西
築年月	2021年12月	契約期間	普通借家契約 2年
退去日		入居時期	2026年6月29日
駐車場	バイク置き場		
設備	24時間換気システム, 浴室乾燥, ガス給湯, バス・トイレ別, CS, シャワー, 2口コンロ, ガスキッチン, 温水洗浄便座, エアコン, 室内洗濯機置場, 押入, BS, 人感照明センサー, モニタ付オートロック, 洗面化粧台, ネット使用料不要, クローゼット, フローリング, システムキッチン, トイレ有, ガスコンロ, 防犯ガラス, ユニットバス, バス有, シューズボックス, TVインターホン, 防犯カメラ, デザイナーズ, エレベーター, 分譲タイプ, 外壁タイル張り, 風除室, 宅配BOX		
入居諸条件	ペット可, 事務所不可, 二人入居可		
損害保険	要 22,000円 (2年)		
保証会社	必須 保証会社必須~50%(最低保証料5万円)		
備考	<ul style="list-style-type: none"> ■入居中サポート/21450円 ■抗菌代/17600円 ■事務手数料/11000円 ■保証会社必須~50%(最低保証料5万円) ■保険/22000円 ■鍵費用/22000円 ■契約期間(2年普借) ※違約金有 ☆AZPの賃料+1万円ですーぱーゼロプラン適用★0 ■ペット飼育時条件有 		

新宿本店 新宿区新宿3-21-4新宿ニュータワービル1階
TEL: 03-6279-2032



みずべや
水商売のお部屋



あずま通り店 新宿区歌舞伎町1-8-3良川ビル2階
TEL: 03-6205-5732

ラフィスタときわ台 606

物件種別	間取り	賃料	管理費等
マンション	1LDK	137,000円	15,000円

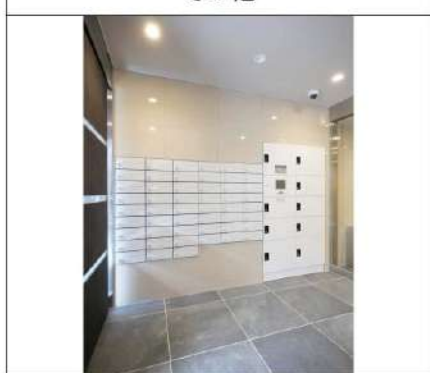
【Wi-Fiインターネット無料※シーファイブ】ペット2匹飼育可! 築浅高級分譲賃貸マンション

【Wi-Fiインターネット無料※シーファイブ】ペット2匹飼育可! 築浅高級分譲賃貸マンション

外観

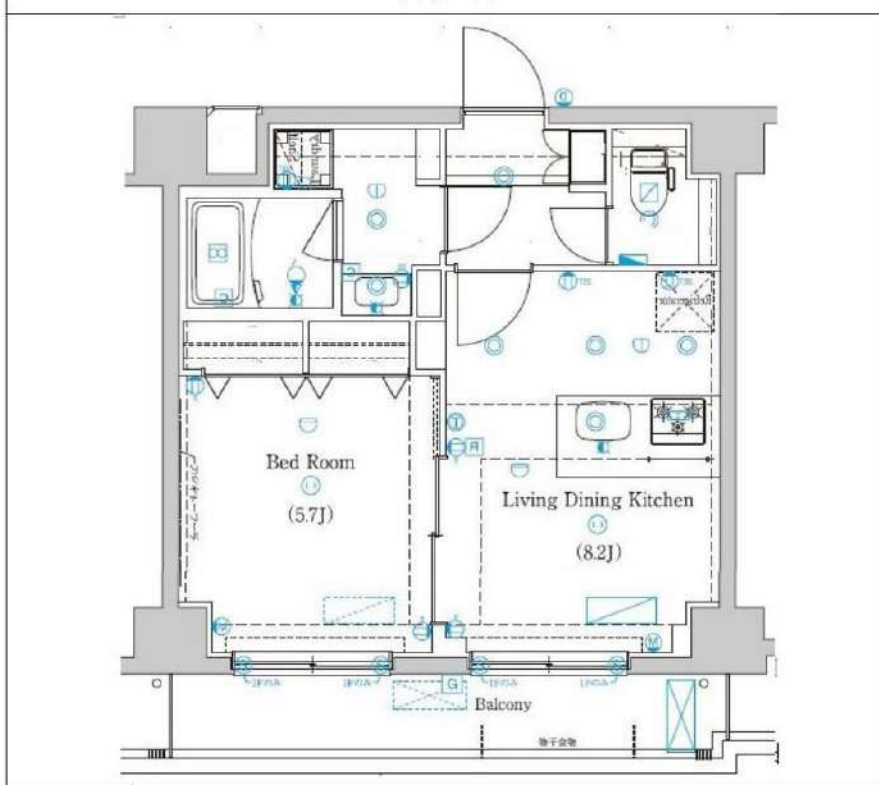


その他



※図面と異なる場合は現況を優先となります。

間取り図



敷金/保証金	137,000円	礼金/権利金	137,000円
敷引/償却金	137,000円	更新料	1.5ヶ月(新賃料)
更新事務手数料			
その他費用			
物件所在地	東京都板橋区前野町2丁目35-24		
交通	東武東上線ときわ台駅 徒歩10分 都営三田線 本連沼駅 徒歩18分 都営三田線 板橋本町駅 徒歩19分		
間取り詳細	LDK 8.20畳		
構造	鉄筋コンクリート 6階 / 8階建		
面積	36.28㎡	向き	南西
築年月	2024年7月	契約期間	普通借家契約 2年
退去日		入居時期	2026年7月25日
駐車場	バイク置き場		
設備	温水洗浄便座、バス有、カウンターキッチン、クローゼット、TVインターホン、人感照明センサー、ユニットバス、ガス給湯、バス・トイレ別、3口以上コンロ、ガスコンロ、2F以上、BS、トイレ有、シューズボックス、浴室乾燥、エアコン、押入、フローリング、追い焚き風呂、ガスキッチン、モニター付オートロック、CS、24時間換気システム、室内洗濯機置場、シャワー、ネット使用料不要、洗面化粧台、デザイナーズ、エレベーター、外壁タイル張り、デザイナーズ、宅配BOX、風除室、エレベーター		
入居諸条件	ペット可、事務所不可、二人入居可		
損害保険	要 25,000円(2年)		
保証会社	必須 保証会社必須/～50%		
備考	■入居中サポート/21450円 ■抗菌代/17600円 ■事務手数料/11000円 ■保証会社必須/～50% ■保険/25000円 ■鍵費用/25300円 ■契約期間(2年普借)※違約金有☆AZPの賃料+1万円でスーパーゼロプラン適用★0 ■ペット飼育時条件有		

新宿本店 新宿区新宿3-21-4新宿ニュータウンビル1階
TEL: 03-6279-2032



みずべや
水商売のお部屋

あずま通り店 新宿区歌舞伎町1-8-3良川ビル2階
TEL: 03-6205-5732

☆タイムズカーシェア設置済☆

★家具・家電付賃貸へ変更可★すぐお住まいになれます

Access

JR山手線
「池袋」駅徒歩 5分

JR山手線
「目白」駅徒歩 6分



- デザイナーズ賃貸マンション
- TVモニター付オートロックシステム
- 共用部防犯カメラ設置
- 24時間マンションセキュリティ
- ダブルロック&ディンプルキー
- 床フローリング仕様
- エアコン標準装備
- オリジナルシステムキッチン
- 2口IHコンロ
- バスルームとトイレを独立
- ★自動お湯張り・追い焚き機能付バス
- ★雨天・冬は必須!浴室換気乾燥暖房機
- 収納便利なクローゼット
- お洒落なダウンライト
- インターネット利用可(別途費用)
- BS・110°CS・CATV(別途費用)
- 駐輪場初回登録料5,500円/1台
- 駐輪場(空き状況条件含め、要詳細確認)
- 24時間受取可能宅配BOX
- ◆バルコニー物を置くことは禁止(洗濯物等)



0406 号室 専有面積 38.23㎡

間取 1K

賃料 **195,000** 円/月

共益費 20,000 円/月

物件概要

所在地 / 東京都豊島区南池袋1丁目15-23
 構造・規模 / 鉄筋コンクリート造 11階建
 総戸数 / 69 戸
 築年月 / 2015年12月25日
 入居日 / 2026年07月31日

契約条件

敷金0ヶ月・礼金0ヶ月

CH保証システム利用料:家賃総額55%(最低金額5.5万円)
 24Hサポート料22,000円/1年・鍵交換代22,000円
 室内抗菌処理代17,600円事務手数料11,000円
 当社指定賃貸入居者総合保険加入の事(別途費用)
 ※賃料口座引落し(決済サービス料:月額550円)
 普通賃貸借1年契約(更新型)※
 ※1、2回目の更新時5%の賃料改定あり。更新料は1回のみ。
 2回目以降の更新料は無い為、安心して永くお住まいいただけます
 ※指定電力会社(ラストワンマイル)
 鍵追加の場合:22,000円/1本
 ※日本語不可NG



24時間安心サポート

設備のトラブルに24時間365日の受付体制

医療健康サービス24

看護師が24時間365日相談可※適応条件有

※図面と現況が異なる場合、現況優先とさせていただきます。
 ※退去時清掃費用、更新時更新費用等がございます。
 ※壁紙の色は変更する場合がございます。

新宿本店 新宿区新宿3-21-4新宿ニューパークビル1階
 TEL: 03-6279-2032



みずべや
水商売のお部屋



あずま通り店 新宿区歌舞伎町1-8-3良川ビル2階
 TEL: 03-6205-5732