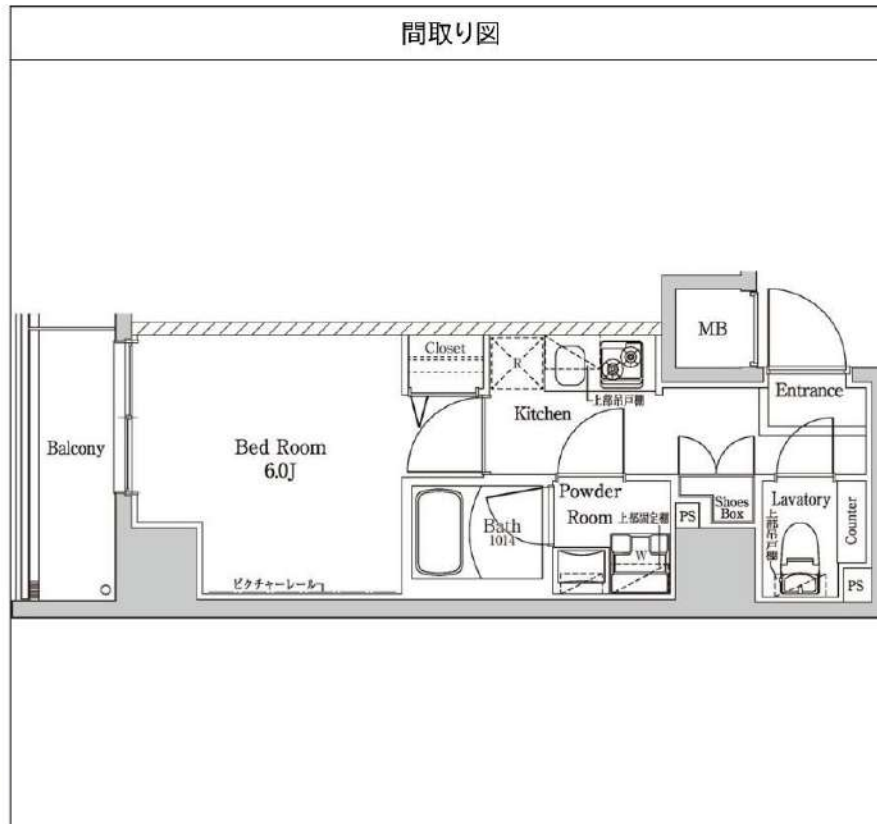


ラフィスタ大師前Ⅲ 706

物件種別	間取り	賃料	管理費等
マンション	1K	81,500円	15,000円

【Wi-Fiインターネット無料※シーファイブ】ペット可 高級分譲賃貸マンション!

【Wi-Fiインターネット無料※シーファイブ】ペット可 高級分譲賃貸マンション!



敷金/保証金	81,500円	礼金/権利金	81,500円
敷引/償却金	81,500円	更新料	1.5ヶ月(新賃料)
更新事務手数料			
その他費用			
物件所在地	東京都足立区西新井本町2丁目2-23		
交通	東武大師線 大師前駅 徒歩6分 日暮里・舎人ライナー 江北駅 徒歩11分 東武スカイツリーライン 西新井駅 徒歩17分		
間取り詳細			
構造	鉄筋コンクリート 7階 / 11階建		
面積	23.60㎡	向き	西
築年月	2018年1月	契約期間	普通借家契約 2年
退去日		入居時期	2026年5月22日
駐車場	駐輪場 バイク置き場		
設備	浴室乾燥, 24時間換気システム, ガス給湯, バス・トイレ別, CS, 押入, 2口コンロ, 照明付き, ガスキッチン, 温水洗浄便座, エアコン, 室内洗濯機置場, シャワー, BS, モニタ付オートロック, システムキッチン, ネット使用料不要, クローゼット, フローリング, トイレ有, ガスコンロ, ユニットバス, ガスコンロ設置済, バス有, シューズボックス, 洗面化粧台, TVインターホン, セキュリティ会社加入済, デザイナーズ, メールボックス, エレベーター, 外壁タイル張り, 風除室, 管理室, 宅配BOX		
入居諸条件	ペット可, 事務所不可, 二人入居可		
損害保険	要 23,000円(2年)		
保証会社	可 保証会社必須/～50%		
備考	■入居中サポート/21450円 ■抗菌代/17600円 ■事務手数料/11000円 ■保証会社必須/～50% ■保険/23000円 ■鍵費用/22000円 ■契約期間(2年普借) ※違約金有 ☆AZPの賃料+1万円でスーパーゼロプラン適用 ★0 ■ペット飼育時条件有		

新宿本店 新宿区新宿3-21-4新宿ニュータウンビル1階 TEL: 03-6279-2032
 
みずべや 水商売のお部屋
 
あずま通り店 新宿区歌舞伎町1-8-3良川ビル2階 TEL: 03-6205-5732

貸マンション

北千住駅

メインステージ千住中居町(メインステージセンジュナカイチョウ) 0804

間取り
1K

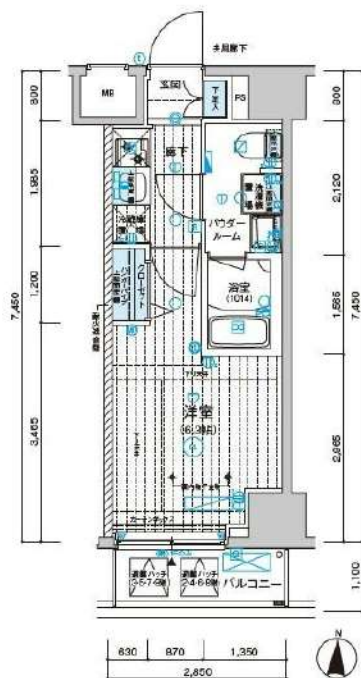
専有面積
21.23㎡

築年月
2018年03月



チェックポイント!

事務所使用不可,楽器不可,ペット相談,保証人不要,常時ゴミ出し可能分譲タイプ,24時間換気システム,B・T別,浴室暖房,浴室乾燥機,トイレ,洗面台,洗面所独立,ガスコンロ付,2口コンロ,システムキッチン,クローゼット,シューズボックス,照明器具,室内洗濯機置場,洗濯機置場,給湯,都市ガス,エアコン,C S, B S端子,インターネット使用料無料,ダブルロックドア,オートロック,モニタ付オートロック,モニタ付インターホン,ディンプルキー,防犯カメラ,24時間セキュリティ,バルコニー,エレベーター,宅配BOX



物件種目	貸マンション
最寄駅	北千住
間取タイプ	1K
賃貸条件	賃料 98,500円 礼金0.5ヶ月 敷金なし 保証金なし

物件所在地	東京都足立区千住中居町 12-18		
交通	東京メトロ千代田線 北千住 徒歩9分		
建物	建物名	メインステージ千住中居町(メインステージセンジュナカイチョウ) 0804	
	構造・規模	RC 9階建/8階部分	
	使用部分積	21.23㎡	
	間取内訳	洋室6.3畳	
築年月	2018年03月	契約期間	2年
管理費等	15,000円/月 共益費なし 雑費なし		
駐車場			
現況	空家	入居可能時期	2026年5月7日予定
設備	B・T別,浴室暖房,浴室乾燥機,トイレ,洗面台,洗面所独立,ガスコンロ付,2口コンロ,システムキッチン,クローゼット,シューズボックス,照明器具,室内洗濯機置場,洗濯機置場,給湯,都市ガス,エアコン,C S, B S端子,インターネット使用料無料,ダブルロックドア,オートロック,モニタ付オー...		
保険等	要 2年16,000円		
備考	ハウスクリーニング費用(退去時請求):49,500円 退去時鍵交換費用(契約時請求):29,700円 AMLクラブサポート費用(契約時請求):16,500円 更新料:新賃料1.5ヶ月 賃貸保証:加入要 家賃総額より50%~ 利用駅1:京成本線千住大橋徒歩11分 利用駅2:JR常磐線南千住徒歩25分		

新宿本店

新宿区新宿3-21-4新宿ニュータウンビル1階
TEL: 03-6279-2032



みずばや
水商売のお部屋



あずま通り店

新宿区歌舞伎町1-8-3良川ビル2階
TEL: 03-6205-5732

外観



間取り



RELUXIA北千住

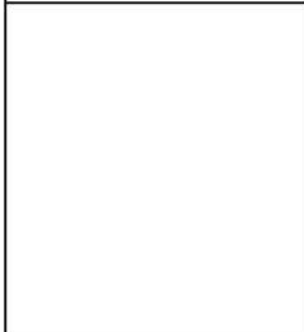
203

賃料	101,500円		
管理・共益費	管理費 15,000円	共益費 0円	
間取り	1K	物件種別	マンション
敷金	-	礼金	1.0ヶ月
交通	JR常磐線・上野東京ライン・つくばエクスプレス「北千住」駅 徒歩 10分 東京メトロ日比谷線・千代田線「北千住」駅 徒歩 10分		
物件所在地	東京都足立区千住寿町34-3		
構造	鉄筋コンクリート造	地上10階建	2階部分
専有面積	25.87㎡	向き	東
築年月	2025年 5月	入居時期	2026年7月下旬
契約期間	2年間（更新可）	原状回復	退去時精算
更新料	新賃料1ヶ月分	更新事務手数料	新賃料0.5ヶ月分+税
鍵交換代	30,800円	損害保険	2年 20,000円
その他費用	安心入居サポート:18700円 引越虫駆除サービス:17600円 顔認証登録費:7700円		
駐車場・駐輪場・バイク置場等の建物設備については下記建物管理会社へお問い合わせ下さい。			
建物管理会社	株式会社フューディアルコミュニティ	03-6435-5998	
保証会社	必須 (あんしん保証等)	初回保証料:50~60% (外国籍:70%) ※月額保証料あり ※詳細は申込時に保証会社プランを確認	
セールスポイント	ペット可 (成長時の体長50cm体重10kg以内の犬及び猫1匹まで)		
設備	BS CS オートロック モニター付オートロック 防犯カメラ ディンプルキー ダブルロック 分譲タイプ 管理人室 エレベーター 宅配BOX 角部屋 人感センサー フローリング 風除室 クローゼット シューズボックス ガス2口コンロ パストイレ別 温水洗浄便座 ガス給湯 室内洗濯機置場 洗面化粧台 独立洗面所 浴室換気乾燥機 24h換気有 システムキッチン 24hゴミ出し可 敷地内ゴミ置き場 メールボックス エアコン		

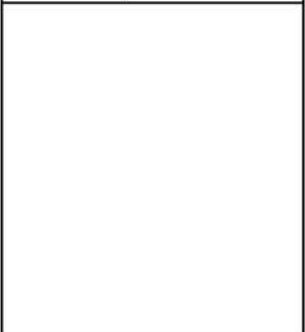
エントランス



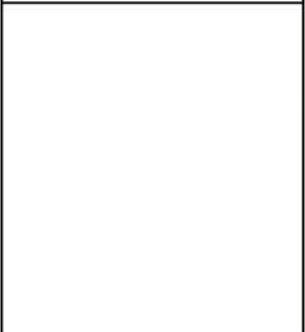
室内



キッチン



バスルーム



※図面と現状が異なる場合は、現状が優先となります。■申込の際はITAMIDBBにてお願いします。■お部屋は原則として「クリーニング中」以外現状渡しです。■保証会社必須(エールサポート・ジャックス・セゾンカードなど複数取扱有)。初回保証料は、賃料等の合計金額の50%~60%。年間更新料や月額保証料あり。但し、大手法人契約の場合で保証会社利用しない場合は敷金1か月分増です。■ペット飼育可の物件でペットを飼育する際は、申込書にその旨(種類・数)を記載。敷金1か月分増(退去時償却)。建物管理規約等により制限があります。また管理規約や使用細則等の違反により賃貸借契約が解除となる場合があります。■建物全館禁煙(電子タバコ含む)です。但し、専有部分においては、退出時に天井壁クロスを張替え(借主全額負担)を前提に容認します。■短期違約(1年未満・フリーレントがついての契約の場合は1年9か月未満)違約金賃料等の1か月分。■解約予告2か月前。更新料、新賃料1か月分。更新事務手数料0.5か月分(税別)。■駐車場・駐輪場・バイク置場については建物管理会社への空き確認を要します。また、お申し込みは原則別途建物管理会社にお申し込み願います。■楽器使用相談物件可の物件の場合、建物管理規約等の制限があります。使用時間、音量について他の居住者様へのご配慮をお願いします。騒音苦情については、契約解除となる場合があります。■退去時にルームクリーニング、エアコンクリーニング等の費用負担があります。■インターネット回線については入居者様ご自身の責任で利用となります。ご希望の回線が建物に導入されていない場合もございます。■空き予定



ジェノヴィア浅草Ⅲグリーンヴェール 903

物件種別	間取り	賃料	管理費等
マンション	1K	105,000円	15,000円

セキュリティ充実!浴室乾燥機、独立洗面台付!ペット可 高級分譲賃貸マンション!

セキュリティ充実!浴室乾燥機、独立洗面台付!ペット可 高級分譲賃貸マンション!

敷金/保証金	105,000円	礼金/権利金	105,000円
敷引/償却金	105,000円	更新料	1.5ヶ月(新賃料)
更新事務手数料			
その他費用			
物件所在地	東京都台東区千束3丁目27番13号		
交通	つくばエクスプレス 浅草[つくばEXP]駅 徒歩12分 東京メトロ日比谷線 三ノ輪駅 徒歩11分 東京メトロ日比谷線 入谷駅 徒歩13分		
間取り詳細			
構造	鉄筋コンクリート 9階 / 10階建		
面積	25.73㎡	向き	南東
築年月	2016年8月	契約期間	普通借家契約 2年
退去日		入居時期	2026年5月14日
駐車場	駐輪場 バイク置き場		
設備	押入、トイレ石、ガスコンロ、ユニットバス、フローリング、TVインターホン、シャワー、CS、2口コンロ、2F以上、洗面所独立、バス・トイレ別、室内洗濯機置場、温水洗浄便座、クローゼット、BS、照明付き、ガスコンロ設置済、モータ付オートロック、シューズボックス、24時間換気システム、ガス給湯、洗面化粧台、システムキッチン、バス有、エアコン、ガスキッチン、浴室乾燥、毛配BOX、風除室、エレベーター、管理室、メールボックス、デザイナーズ、セキュリティ会社加入済、外壁タイル張り		
入居諸条件	ペット可、事務所不可、二人入居可		
損害保険	要 23,000円(2年)		
保証会社	必須 保証会社必須/～50%		
備考	■入居中サポート/21450円 ■抗菌代/17600円 ■事務手数料/11000円 ■保証会社必須/～50% ■保険/23000円 ■鍵費用/22000円 ■契約期間(2年普借)※違約金有☆AZPの賃料+1万円でスーパーゼロプラン適用★0 ■ペット飼育時条件有		

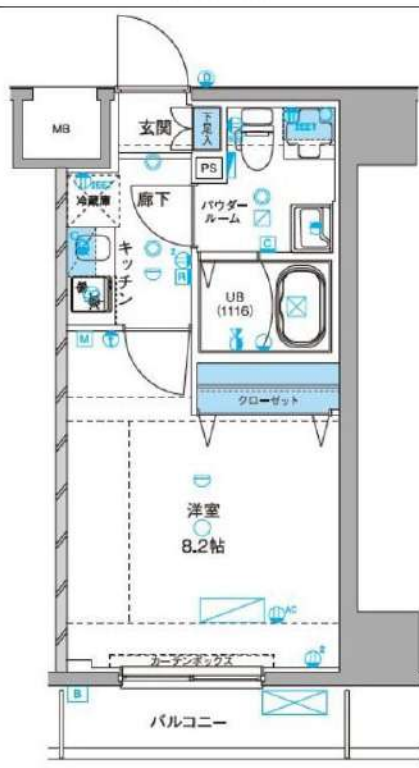
外観



その他



間取り図



新宿本店 新宿区新宿3-21-4新宿ニュータワービル1階
TEL: 03-6279-2032



みずべや
水商売のお部屋



あずま通り店 新宿区歌舞伎町1-8-3良川ビル2階
TEL: 03-6205-5732

貸マンション

入谷駅

アルテシモラルゴ(アルテシモラルゴ) 801

間取り
1K

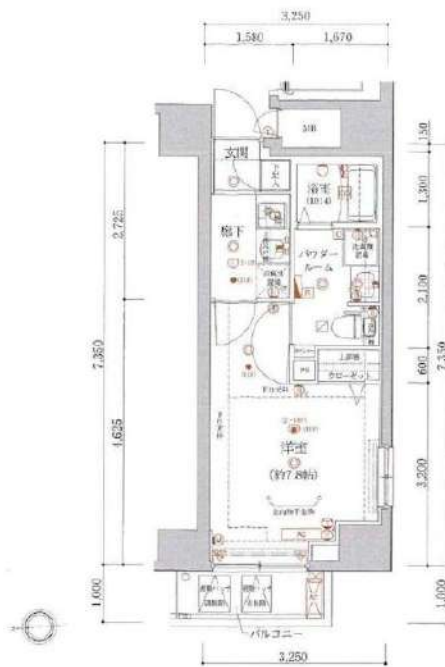
専有面積
25.18㎡

築年月
2014年10月



チェックポイント!

駐輪場有,主要採光面:西向き,事務所使用不可,楽器不可,ペット相談,ルームシェア不可,二人入居可,2面採光,デザイナーズ,外観タイル張り,角部屋,24時間換気システム,B・T別,シャワー,浴室暖房,浴室乾燥機,トイレ,温水洗浄便座,洗面台,洗面所独立,ガスコンロ可,2口コンロ,システムキッチン,収納スペース,クローゼット,シューズボックス,室内洗濯機置場,給湯,都市ガス,フローリング,冷房,暖房,エアコン,C S,B S端子,インターネット使用料無料,ダブルロックドア,オートロック,モニタ付オートロック,ディンプルキー,防犯カメラ,バルコニー,エレベーター,宅配BOX



物件種目	貸マンション
最寄駅	入谷
間取タイプ	1K
賃貸条件	賃料 105,000円 礼金1ヶ月 敷金1ヶ月 保証金なし

物件所在地	東京都台東区入谷2丁目 22-6		
交通	東京メトロ日比谷線 入谷 徒歩5分		
建物	建物名	アルテシモラルゴ(アルテシモラルゴ) 801	
	構造・規模	RC 11階建/8階部分	
	使用部分積	25.18㎡	
	間取内訳	洋室7.8畳	
築年月	2014年10月	契約期間	2年
管理費等	10,000円/月 共益費なし 雑費なし		
駐車場			
現況	居住中	入居可能時期	2026年6月16日予定
設備	B・T別,シャワー,浴室暖房,浴室乾燥機,トイレ,温水洗浄便座,洗面台洗面所独立,ガスコンロ可,2口コンロ,システムキッチン,収納スペース,クローゼット,シューズボックス,室内洗濯機置場,給湯,都市ガス,フローリング,冷房,暖房,エアコン,C S,B S端子,インターネット使用料無料,ダ...		
保険等	要 2年20,000円		
備考	建交換費25,000円(税別)/退去時クリーニング代70,000円(税別)※退去時請求※(※料金はすべて税別表記です) 駐輪場の空き確認は共有部管理会社にご連絡ください。【プロパティエージェント株式会社 TEL:03-6302-3011】 24時間緊急サポート:20,000円 事務手数料:20,000円 建交換代:25,000円 更新料:新賃料1ヶ月 賃貸保証:加入要《エボス》初回保証料50%(月額保証料総賃料1%)《ジェイリース》初回保証料50%(月額保証料総賃料1%)※外国籍プラン:初回保証料100% 利用駅1:JR京浜東北・根岸線 鶯谷 徒歩13分 利用駅2:つくばエクスプレス 浅草 徒歩13分		

新宿本店

新宿区新宿3-21-4新宿ニューターワビル1階
TEL:03-6279-2032



みずえびす
水商売のお部屋



あずま通り店

新宿区歌舞伎町1-8-3良川ビル2階
TEL:03-6205-5732

高級分譲賃貸マンション

東武伊勢崎線『浅草』駅徒歩3分
東京メトロ銀座線『浅草』駅徒歩5分

XEBEC ID 浅草



ペット飼育可能

小型犬・猫いずれか1匹
※飼育時は敷金プラス1ヶ月（預かり）
退去時：消臭費・建具清掃費49,500円（税込）
借主様負担となります。

■物件概要

- 名称 / XEBEC ID 浅草
- 所在地 / 東京都台東区花川戸2-4-15
- 構造 / 鉄筋コンクリート造 地上13階建
- 竣工 / 2009年8月
- 交通 / 東武伊勢崎線『浅草』駅徒歩3分
東京メトロ銀座線『浅草』駅徒歩5分
つくばエクスプレス『浅草』駅徒歩10分

■賃貸条件

- 礼金 / 1ヶ月
- 敷金 / 0ヶ月
- 更新料 / 新賃料1.5ヶ月分・更新事務手数料 11,000円（税込）
- 火災保険 / 18,000円～/2年
- 条件 / 文書事務手数料 11,000円（税込）
鍵交換費用 33,000円（税込）
振替事務手数料 330円（税込）/月
短期解約違約金有り(1年未満1ヶ月)
ステージ安心サポート24 19,800円(税込) /2年

- その他 / 保証会社加入のご
～ご利用保証会社～
エポスROOM ID・ルームバンクインシュア
初回保証料：毎月支払合計額の50%
(学生プラン有：初回保証料 10,000円～)
月額保証料：毎月支払合計額の2%
※保証人不要プランご相談可能
(保証会社利用しない場合は、敷金2ヶ月)

※初期費用のお支払いにクレジットカード決済をご利用可
※法人様契約の際の諸条件は別途お問い合わせください

留学生プラン有（連帯保証人不要）

初回保証料：毎月支払い合計額の100～120%
(最低保証料 40,000円)
※初回 120%の場合、we chat pay/銀聯カードでの決済可
(別途、賃料+管理費の2%の手数料がかかります。)
月額保証料 毎月支払合計額の2%
外国人サポートプラン利用料 10,800円/年（初年度より）

■設備概要

- ◇カラーTVEモニター付オートロック
- ◇インターネット (NTT)
- ◇エアコン基 ※個別契約 ※他回線不可
- ◇独立洗面台
- ◇BS/CS/CATV (J-COM)
- ◇バス・トイレ別
- ◇エレベーター
- ◇室内洗濯機置場
- ◇敷地内ゴミ置き場
- ◇2口ガスシステムキッチン
- ◇駐輪場
- ◇宅配ボックス・メールボックス ※空き・料金要確認



【募集条件】

号室	賃料	間取り	専有面積	現況
602	105,000円	1K	25.10㎡	5/3退去予定
管理費 10,000円				



新宿本店

新宿区新宿3-21-4新宿ニューターワビル1階
TEL: 03-6279-2032



みずべや
水商売のお部屋



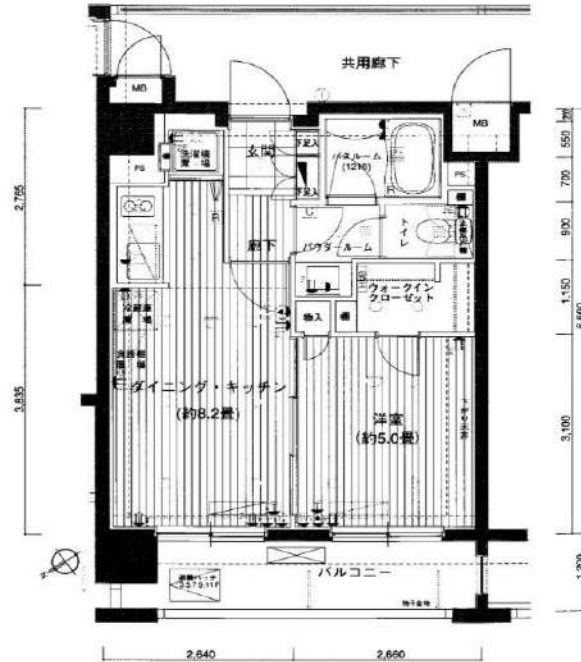
あずま通り店

新宿区歌舞伎町1-8-3良川ビル2階
TEL: 03-6205-5732

LA.スイート上野

502 号室

ビジネスパーソンや学生さんにオススメ。充実設備の駅近分譲賃貸マンションです。



利回りくん



【設備・条件その他】

エレベーター、宅配ボックス、敷地内ごみ置き場、バルコニー、フローリング、エアコン、BS、CS、CATV、ネット使用料不要、分譲賃貸、システムキッチン、バストイレ別、浴室乾燥機、温水洗浄便座、洗面所独立、洗面台、24時間換気システム、ウォークインクローゼット、シューズボックス、オートロック、防犯カメラ、モニター付きオートロック、保証会社利用可、外国人可、学生向け、カップル向け、新婚さん向け

※大手法人様契約の場合も定期借家契約での契約となります。 ※図面と現況が異なる場合は現況を優先いたします。

賃料	147,000円			
	共益費	18,000円		
	敷金	1ヶ月	礼金	1ヶ月
所在地	東京都台東区北上野1丁目			
交通	日比谷線入谷駅 徒歩4分			
建物	構造・規模	鉄骨鉄筋コンクリート・13階建		
	所在階	5階	間取	1DK
	築年月	2006年3月	方角	北西
	平米数	壁芯34.71㎡	バルコニー面積	6.12㎡
契約	種別	定期借家契約	契約期間	2年
	解約予告	2ヶ月前 (大手法人の場合相談可)		
	再契約料	1ヵ月	ペット	不可
その他	火災保険	20,000円	鍵交換代	33,000円
	室内清掃費	59,400円 (退去時)		
	入居者サポート	SYLAプレミアムクラブ加入 24,200円(税込)/2年 更新時より 26,400円(税込)/2年		
保証会社	エルズサポート	他取り扱い有り		
	初回50%、月額保証料700円、月額事務手数料330円～			
	外国籍の方	GTNを利用。初回保証料100%(最低保証料40,000円)、月額保証料1,000円		
引渡	入居時期	期日指定2026年07月上旬		
	現況	賃貸中	解約予定日	2026年6月25日
備考	<ul style="list-style-type: none"> ◆お申込時、当社が運営するサービス「利回りくん」にも申込情報が登録されます。入居後、本登録を行う事ですぐにサービスを利用する事ができます。※本サービスの登録は無料です。 ◆入居後鍵交換になる場合があります。 ◆共用部お問い合わせ先: 株式会社Progress management(電話番号はお調べください) ◆定期借家契約(再契約相談可) ◆最新の空室状況/内見のご予約/お申込はいえらぶBBをご確認ください。 ◆内見開始日前の申込: 先行契約のみ申込可 			

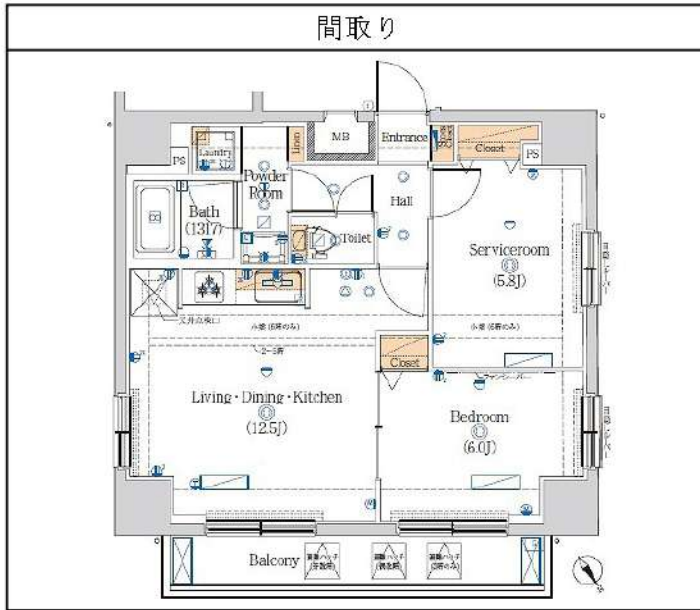
新宿本店 新宿区新宿3-21-4新宿ニュータウンビル1階
TEL: 03-6279-2032



みずぺや
水商売のお部屋

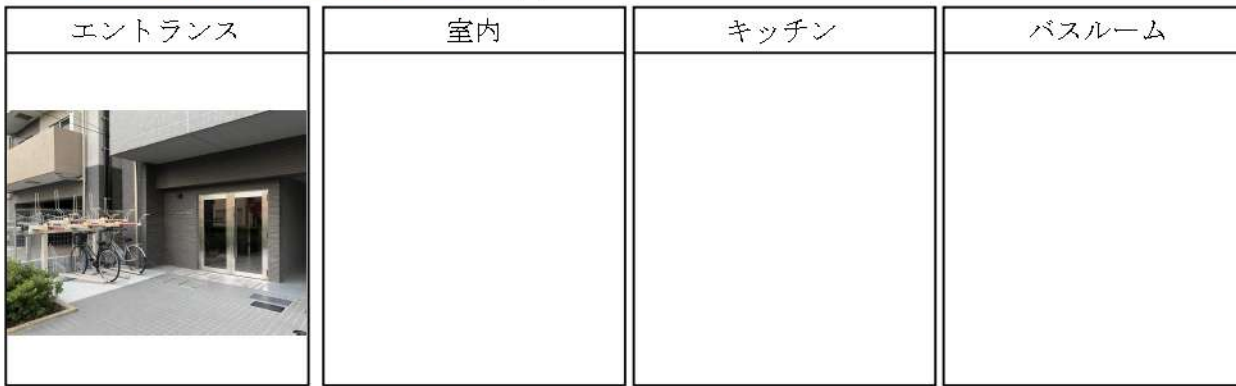


あずま通り店 新宿区歌舞伎町1-8-3良川ビル2階
TEL: 03-6205-5732



HY's田端II west		401
---------------	--	-----

賃料	162,000円		
管理・共益費	管理費 20,000円	共益費 0円	
間取り	1LDK+S	物件種別	マンション
敷金	-	礼金	1.0ヶ月
交通	JR宇都宮線・JR高崎線・JR東北本線「尾久」駅 徒歩 7分 JR山手線・JR京浜東北線「田端」駅 徒歩11分		
物件所在地	東京都荒川区西尾久四丁目8-13		
構造	鉄筋コンクリート造	地上11階建	4階部分
専有面積	55.62㎡	向き	北東
築年月	2020年 3月	入居時期	2026年7月中旬
契約期間	2年間（更新可）	原状回復	退去時精算
更新料	新賃料1ヶ月分	更新事務手数料	新賃料0.5ヶ月分+税
鍵交換代	30,800円	損害保険	2年 22,000円
その他費用	安心入居サポート:18700円 引越虫駆除サービス:17600円		



駐車場・駐輪場・バイク置場等の建物設備については下記建物管理会社へお問い合わせ下さい。

建物管理会社	株式会社メイプルリビングサービス	03-5489-4344
保証会社	必須 (あんしん保証等)	初回保証料:50~60% (外国籍:70%) ※月額保証料あり ※詳細は申込時に保証会社プランを確認
セールスポイント	ペット可 (成長時の体長50cm体重10kg以内の犬及び猫1匹まで)	
設備	BS CS オートロック モニター付オートロック 防犯カメラ デイ ンブルキー ダブルロック 管理人室 エレベーター 宅配BOX 角 部屋 人感センサー フローリング 風除室 クローゼット シュー ズボックス ガス3口コンロ パストイレ別 温水洗浄便座 ガス給 湯 室内洗濯機置場 洗面化粧台 独立洗面所 浴室換気乾燥機 24 h換気有 システムキッチン 敷地内ゴミ置き場 メールボックス エアコン	
備考	※インターネット使用料無料	

※図面と現状が異なる場合は、現状が優先となります。■申込の際はITAMIDBBにてお願いします。■お部屋は原則として「クリーニング中」以外現状渡しです。■保証会社必須 (エルズサポート・ジャックス・セゾンカードなど複数取扱有)。初回保証料は、賃料等の合計金額の50%~60%。年間更新料や月額保証料あり。但し、大手法人契約の場合で保証会社利用しない場合は敷金1か月分増です。■ペット飼育可の物件でペットを飼育する際は、申込書にその旨(種類・数)を記載。敷金1か月分増(退去時償却)。建物管理規約等により制限があります。また管理規約や使用細則等の違反により賃貸借契約が解除となる場合があります。■建物全館禁煙(電子タバコ含む)です。但し、専有部分においては、退去時に天井壁クロスを張替え(借主全額負担)を前提に容認します。■短期違約(1年未満・フリーレントがの契約の場合は1年9か月未満)違約金賃料等の1か月分。■解約予告2か月前。更新料、新賃料1か月分。更新事務手数料0.5か月分(税別)。■駐車場・駐輪場・バイク置場については建物管理会社への空き確認を要します。また、お申し込みは原則別途建物管理会社にお申し込み願います。■楽器使用相談物件可の物件の場合、建物管理規約等の制限があります。使用時間、音量について他の居住者様へのご配慮をお願いします。騒音苦情については、契約解除となる場合があります。■退去時にルームクリーニング、エアコンクリーニング等の費用負担があります。■インターネット回線については入居者様ご自身の責任で利用となります。ご希望の回線が建物に導入されていない場合もございます。■空き予定の場合は、先行契約となります。■空予定の物件の場合、室内写真の提供が出来ない場合があります。

新宿本店 新宿区新宿3-21-4新宿ニュータウンビル1階 TEL: 03-6279-2032
みずべや 水商売のお部屋
あずま通り店 新宿区歌舞伎町1-8-3良川ビル2階 TEL: 03-6205-5732