

築浅賃貸アパート

ティ・アーモ中井 303号室

1K

西武新宿線
大江戸線

『中井』 駅 徒歩 4 分

【物件概要】

所在地： 東京都新宿区中井1-4-3
構造： 木造3階建て
築年月： 2025年3月

【賃貸条件】

別紙一覧表参照
詳細は下記連絡先へお問い合わせ下さい。



礼金 0 ヶ月・敷金 0 ヶ月 共益費：3,000円

号室	301	302	303
面積	約18.94㎡	約20.09㎡	約16.65㎡
賃料			83,000
号室	201	202	203
面積	約18.94㎡	約16.57㎡	約16.65㎡
賃料			
号室	101	102	103
面積	約18.94㎡	約16.57㎡	約16.65㎡
賃料			



現地案内図



☆災害時、2方向避難通路あり☆

- ★オートロック完備 (タッチパネル式)
- ★音声転送式防犯カメラ設置
- ★カラーTVモニター付インターフォン
- ★バス・トイレセパレート
- ★システムガス2口
- ★独立洗面台 ★浴室乾燥機
- ★温水洗浄便座
- ★エアコン完備
- ★室内洗濯機置場
- ★シューズボックス
- ★宅配ボックス
- ★無料インターネット



※図面と現況が相違している場合は現況優先にてご了承下さい。

新宿本店 新宿区新宿3-21-4新宿ニューワールドビル1階
TEL：03-6279-2032



みずいべや
水商売のお部屋



あずま通り店 新宿区歌舞伎町1-8-3良川ビル2階
TEL：03-6205-5732

サンテミリオン飯田橋 211



賃料	100,000円		
共益費	10,000円		
敷金	1ヶ月	礼金	1ヶ月
所在地	東京都新宿区新小川町5-6		
路線1	有楽町線「飯田橋」駅 徒歩6分		
種別	賃貸マンション		
構造	鉄筋コンクリート 地上7階地下1階建て 2階部分		
築年月	2004年7月	総戸数	60戸
契約内容	普通借家	物件番号	1212543
間取り	1K	向き	北
専有面積	22.31㎡	契約期間	2年
鍵交換代	22,000円	保険	有 18,000円 2年
更新料	新賃料の1.5ヶ月		
入居時期	予定2026年6月中旬		
設備	公共下水、都市ガス、専用バス、専用トイレ、室内洗濯機置き場、ガスコンロ、コンロ二口		
設備条件	エアコン、温水洗浄便座、オートロック、宅配ボックス、浴室乾燥機、エレベーター、バストイレ別、ネット使用料不要、TVインターホン		
その他	建物管理会社：田園調布ライフサポート TEL：03-6912-9328 駐車場・駐輪場・バイク置場、インターネット等の共用設備は建物管理会社へご確認下さい。 駐車場：無／駐輪場：有／バイク置場：無 クリーニング費（退去時支払）：47,300円（税込） エアコンクリーニング費用（退去時支払）：11,000円（税込） インターネット無料：J:COM 賃料引落手数料（月額）440円		

※図面と現況が異なる場合は、現況優先となります。情報掲載日 2026/4/10

●保証会社必須

日本国籍の方：初回保証料【賃料+管理費】の50%

外国籍の方：初回保証料【賃料+管理費】の70%

（更新保証料：1年ごと10,000円）

※学生特典：初回・更新保証料無料（日本国籍の方）

※海外審査可能（外国籍の方）

※一部法人契約は、保証会社未加入相談可能（礼金1カ月積増）

●申込時必要書類

日本国籍の方：顔写真付身分証

外国籍の方：在留カード・パスポート（顔写真ページ）

※申込者様の属性により追加書類をご提出いただく場合がございます。

●短期解約違約金：1年未満解約は総賃料（賃料+管理費）

1ヵ月分です。

●入居者安心サポート：無料

弊社営業時間外は、夜間緊急センターと提携しており、24時間365日サポートしております。



新宿本店 新宿区新宿3-21-4新宿ニューワールドビル1階
TEL：03-6279-2032



みずべや
水商売のお部屋



あずま通り店 新宿区歌舞伎町1-8-3良川ビル2階
TEL：03-6205-5732

キャッスルステージ四谷

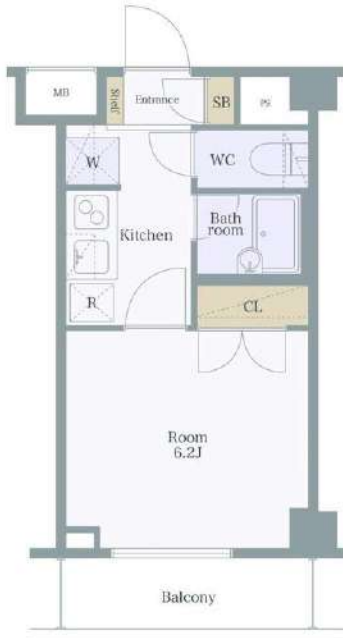
303号室

コンビニ：ローソン四谷一丁目店まで
 スーパー：まいばすけっと新宿三栄町店まで
 ドラッグストア：ココカラファイン四谷店まで

130m 徒歩 2分
 120m 徒歩 2分
 350m 徒歩 5分

賃料 **105,000円**
 共益費 **10,000円**

- オートロック
- 防犯カメラ
- 駐輪場あり
- 宅配ボックス
- 24時間ゴミ置場
- エアコン
- TVモニター付きインターホン
- 給湯器
- 温水洗浄便座
- 室内洗濯機置場
- 浴室換気乾燥機
- システムキッチン
- クローゼット
- 2口コンセント



JR中央線快速・JR総武線・東京メトロ南北線
 「四ツ谷」駅 徒歩5分

所在地	東京都新宿区四谷三栄町16-11	
構造	鉄筋コンクリート造 5階建	
築年月	2007年12月	
総戸数	30戸	
間取り	1K	
専有面積	21.93㎡	
バルコニー面積	3.74㎡	
敷金	1ヶ月	償却 100%
礼金	1ヶ月	
更新料	1ヶ月	更新事務手数料 22,000円(税込)
家賃債務保証会社	クレディセゾン他提携あり	
保証料	初回：家賃の50%/月額：家賃の1%	
契約事務手数料	11,000円(税込)	
鍵交換料	27,500円(税込)	
24時間サポート料	18,700円(税込)	
家財保険料	20,000円	
ペット	不可	楽器 不可 事務所使用 不可
解約予告	2ヶ月前 短期解約違約金 1年以内の解約の場合1ヶ月	
現況	2026年4月21日退去予定	
内見開始日	2026年4月22日～予定	
入居可能日	2026年5月上旬予定	
共有設備	オートロック/防犯カメラ/駐輪場 宅配ボックス	
専有設備	エアコン/TVモニター付インターホン 室内洗濯機置場/温水洗浄便座	

身分証明書(運転免許証、パスポート、マイナンバーカード)
 健康保険証(入社証明書、入学証明書で代用可)

※図面と現況が異なる場合は現況を優先させていただきます。
 ※法人契約の場合条件は別途ご相談可能です。

物件概要

専有部

賃貸条件

現況

設備

申込時
 必要書類

新宿本店 新宿区新宿3-21-4新宿ニューワールドビル1階
 TEL：03-6279-2032



みずのや
 水商売のお部屋



あずま通り店 新宿区歌舞伎町1-8-3良川ビル2階
 TEL：03-6205-5732

丸ノ内方南支線「中野新橋」駅 徒歩2分

丸ノ内方南支線「中野富士見町」駅 徒歩8分 丸ノ内線「新中野」駅 徒歩13分

FR :

クレヴィスタ中野新橋 II 802

東京都中野区弥生町2丁目39-9

構造 鉄筋コンクリート9階建

面積 25.53㎡

竣工 2024年8月

間取り 1K



退去予定日：2026/06/06
方角：北



セールスポイント

共用部にはゴミ出し24時間OK・宅配ボックスなど様々な設備やサービスが揃っているので便利です。収納はシューズボックス・クロゼットなど豊富なので、広々と空間を利用することも可能です。室内設備は洗面所独立・浴室乾燥機などが揃っているので、快適に過ごしやすいお部屋になります。

スマートホーム

スマホアプリ「Space Core」で利用可。お部屋により設置されている機器が異なる場合や、非設置の物件もございますので現地をご確認ください。【機能】①スマートロック②スマートシーリングライト③赤外線家電操作機能④管理会社とのチャット機能など

※図面と現況が異なる場合は現況優先になります。



▼賃貸借条件

賃料	121,500円
共益費	15,000円
契約期間	2年
更新料	新賃料の1ヶ月
▼その他条件	
ペット	相談
法人	可
外国籍	社会人/大学生 敷金+1 上記以外 敷金+3 償却1

【確認事項】

- ・レジデンシャルサポート (賠償責任・火災保険、24時間駆付)
- ・法人(保証会社不可):敷金+2ヶ月/礼金+2ヶ月
- ・水・風可:敷金+1ヶ月
- ・2人入居:敷金+1ヶ月
- ・ペット:小型犬+0.5ヶ月/猫+1ヶ月(償却)
- ・不動産業者入居不可(連保も不可)
- ・民泊転貸禁止・先行申込可・先行契約不可

▼初期費用

敷金	0ヶ月
礼金	1ヶ月
保証:イオースカート	緊急連絡先40%
保証:ルームバンク 口振手数料¥330	緊急連絡先40%
保証:GTN	GTN 外国籍の方エポスグローバルプラン 総額家賃の100% +月次費用 総額家賃の2%
その他月額費用 (詳細左記記載)	レジデンシャルサポート料 800円
室内清掃費用	66,000円
鍵交換代	44,000円
その他初期費用	書類作成代: 11,000円
入居時期	予定2026年6月下旬

新宿本店 新宿区新宿3-21-4新宿ニュータワービル1階
TEL: 03-6279-2032



みずべや
水商売のお部屋



あずま通り店 新宿区歌舞伎町1-8-3良川ビル2階
TEL: 03-6205-5732

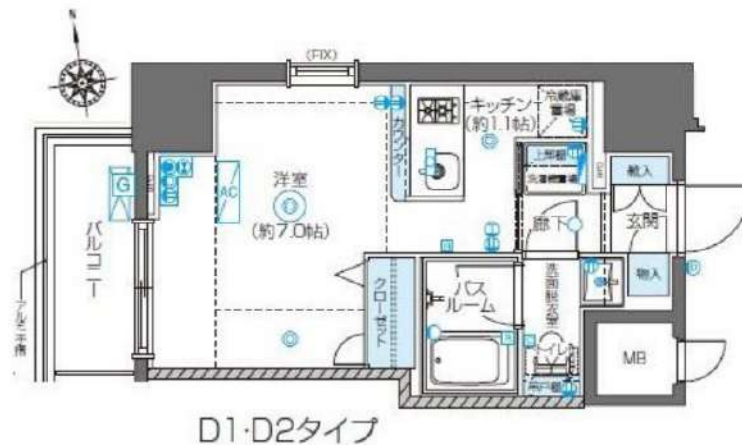
ZOOM東新宿

1104号室

TVモニタ付オートロック 宅配ボックス インターネット無料 エレベーター
 【ペット可】 【デザイナーズマンション】 ◆内見予約は『スマート内覧』◆

【外観】

【間取り図】



※図面と現状が異なる場合は現状優先となります。

賃料	127,000円		
管理費等	10,000円	間取り	1R
敷金	1ヶ月	礼金	1ヶ月
償却金	-	保証金	-
物件種別	マンション		
建物所在地	東京都新宿区大久保1丁目3-17		
交通	東京メトロ副都心線 東新宿 徒歩1分 都営大江戸線 東新宿 徒歩2分		
間取詳細	洋室(8.1畳)		
構造・規模	鉄筋コンクリート 13階建 11階		
専有面積	25.57㎡	向き	西
築年月	2014年1月21日	契約期間	2年
入居時期	2026年5月中旬	更新料	1ヶ月(新賃料)
設備	2口ガス 独立洗面台 脱衣室 浴室換気乾燥機 追焚 温水洗淨便座 フローリング 角部屋 二面採光		
その他費用	[一時金] 鍵交換費用(税込): 33,000円 [月次費用] 家財保険+付帯サービス(税込): 1,735円 [備考] ■契約時: 当月分+翌月分の賃料・管理費をお支払い頂きます ■ペット飼育時: 敷金1ヶ月追加(別途飼育細則参照・要申請書) ■解約時: ルームクリーニング費用及び借主負担分の原状回復費用をお支払い頂きます		
保証会社	必須 トーシンライフ、オリコフォレントインシュア、全保連 保証料: 初回=賃料等×50%、月額=賃料等×1%		
備考	■住居専用 ■民泊利用不可 ■自転車: 月額500円 バイク: 月額2,000円(契約時2年間一括払い※台数要確認) ■部屋タイプ: D2 ■外国籍相談可(申込条件: 在留カード必須、日本語読み書き出来る方、連帯保証人必須: 日本人又は永住者) ※内装は入居までに変更となる場合がございます		

情報更新日 2026年4月11日

新宿本店

新宿区新宿3-21-4新宿ニューワークビル1階
TEL: 03-6279-2032



みずべや
水商売のお部屋



あずま通り店

新宿区歌舞伎町1-8-3良川ビル2階
TEL: 03-6205-5732

間取り図



基本情報

住所	東京都新宿区大久保1丁目 1-7	号室	405
交通	1 副都心線東新宿駅 徒歩3分	間取り	1DK
	2 丸ノ内線新宿三丁目駅 徒歩8分	広さ	壁芯25.51㎡
	3 山手線新大久保駅 徒歩12分	方角	西
築年月	2018年12月	構造	RC・5階建
		現況	即時

賃料等

敷金	0ヶ月	礼金	1ヶ月
賃料	180,000円	再契約料	新賃料の1ヵ月
共益費	11,000円		

■鍵交換代33,000円 ■退去時クリーンコート代55,000円 ■事務手数料22,000円 ■退去時精算手数料5,500円 (最終請求時) ■リクラブ2,200円/月 ■SB1少額短期保険800円/月 ■指定賃貸保証加入 (総賃料100%) ■賃料等引き落とし料330円/月 ■家具家電撤去費用49,500円 (家具家電無し契約を希望の場合) ■短期解約違約金: 賃料1ヶ月分 (1年未満) ■モバイルwifi (50GB)付 ■民泊・簡易宿泊による利用及びそれに伴う広告等は一切禁止 ■法人で保証会社加入無しの場合、敷金1か月 ■海外審査相談可 ■全物件先行契約になります。 ■事務所・SOHO利用禁止 ※連帯保証人必須となります ※※ ■外国籍の方: GTN加入要 (海外審査OK) 初回保証料: 賃料総額100% 月次手数料2,330円 (税込) ■ラグジュアリーシリーズ

設備

エレベーター / 宅配ボックス / フローリング / 家具・家電付 / エアコン / ネット使用料不要 / TVインターホン / 分譲賃貸 / システムキッチン / 給湯 / バストイレ別 / 脱衣所 / 浴室乾燥機 / 温水洗浄便座 / 洗面所独立 / クロゼット / オートロック / 敷金不要 / 外国人可 / キャンペーン特集

建物内観



外観画像



SET UP賃貸 (家具・家電付き) 対応

[家具・家電付き基本内容] 条件をご確認下さい。

- TV
- 冷蔵庫
- レンジ
- ベット
- デスク
- チェア
- カーテン
- その他備品

※物件により異なる場合がございます。詳しくはお問合せ下さい。



新宿本店

新宿区新宿3-21-4新宿ニューワークビル1階
TEL: 03-6279-2032



みずべや
水商売のお部屋



あずま通り店

新宿区歌舞伎町1-8-3良川ビル2階
TEL: 03-6205-5732

ZOOM北新宿

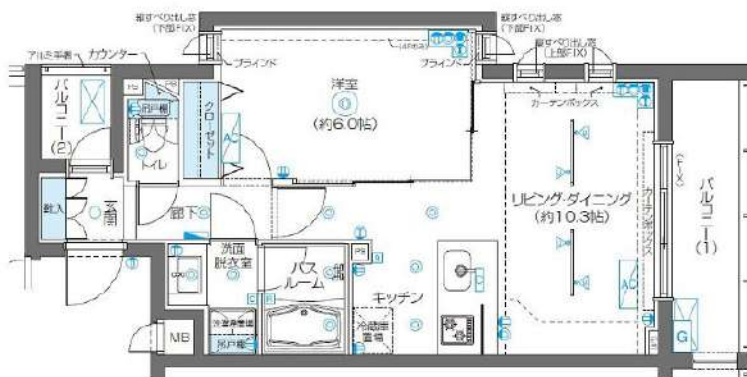
309号室

TVモニター付オートロック 宅配ボックス インターネット無料 CATV導入 エレベーター

【2019年度グッドデザイン賞】【ペット可】【二人入居可】◆内見予約は『スマート内覧』◆

【外観】

【間取り図】



北新宿/平面詳細図/E1・E2タイプ



※図面と現状が異なる場合は現状優先となります。

賃料	202,000円		
管理費等	18,000円	間取り	1LDK
敷金	1ヶ月	礼金	1ヶ月
償却金	-	保証金	-
物件種別	マンション		
建物所在地	東京都新宿区北新宿1丁目6-15		
交通	中央・総武線各停 大久保(東京) 徒歩4分 山手線 新大久保 徒歩8分		
間取詳細	洋室(6畳) LDK(10.3畳)		
構造・規模	鉄筋コンクリート5階建3階		
専有面積	40.53㎡	向き	南東
築年月	2014年8月27日	契約期間	2年
入居時期	相談	更新料	1ヶ月(新賃料)
設備	2口ガス 独立洗面台 脱衣室 浴室換気乾燥機 追焚 温水洗淨便座 フローリング 室内洗濯機置場		
その他費用	[一時金] 鍵交換費用(税込): 33,000円 [月次費用] 家財保険+付帯サービス(税込): 1,835円 [備考] ■契約時: 当月分+翌月分の賃料・管理費をお支払い頂きます ■ペット飼育時: 敷金1ヶ月追加(別途飼育細則参照・要申請書) ■解約時: ルームクリーニング費用及び借主負担分の原状回復費用をお支払い頂きます		
保証会社	必須 トーシンライフ、オリコフォレントインシュア、全保連/保証料: 初回=賃料等×50%、月額=賃料等×1%		
備考	■住居専用 ■民泊利用不可 ■自転車: 月額500円 バイク: 月額2,000円(契約時2年分一括払い※台数要確認) ■部屋タイプ: E2 ■外国籍相談可(申込条件: 在留カード必須、日本語読み書き出来る方、連帯保証人必須: 日本人又は永住者) ※内装は入居までに変更となる場合がございます		

情報更新日 2026年4月11日

新宿本店

新宿区新宿3-21-4新宿ニューワークビル1階
TEL: 03-6279-2032



みずべや
水商売のお部屋



あずま通り店

新宿区歌舞伎町1-8-3良川ビル2階
TEL: 03-6205-5732