

ZESTY西新宿Ⅲ

| 号室 | 賃料 |
|------|----------|
| 0206 | 102,000円 |

■敷金無し！



- ◆外観コンクリート打ちっ放し
- ◆TVモニター付オートロック
- ◆防犯カメラ
- ◆宅配BOX
- ◆ウォールスルーメールBOX
- ◆安心のカードキー
- ◆ドアガード
- ◆2口ガスシステムキッチン
- ◆フローリング
- ◆エアコン
- ◆バス・トイレ別温水洗浄便座
- ◆お洒落なライティングレール
- ◆スタイリッシュな洗面台（ミラーキャビネット）
- ◆クローゼット
- ◆ワイドスイッチ
- ◆インターネット対応（フレッツ光別契約）
- ◆電気契約は貸主指定「ENSプラン」となります。
- ◆《重要》再開発のHPを必ずご確認ください。
- ◆当該マンション敷地は、市街地再開発（西新宿三丁目西地区第一種市街地再開発事業）の都市計画区域に含まれております。

【申込審査時必要書類】

個人：顔写真付身分証明 源泉徴収票等
 法人：会社概要 会社謄本 決算書 入居者身分証
 ※その他必要に応じて請求させていただきます。

図面が現状と異なる場合は現状優先とします。
 更新料：新賃料の1ヶ月分

| | | | |
|------|---|-------|-------|
| 管理費 | 13,000円 | | |
| 敷金 | 0ヶ月 | 礼金 | 0.5ヶ月 |
| 所在地 | 東京都新宿区 西新宿3丁目18-14 | | |
| 交通 | 京王新線 初台 徒歩4分 JR山手線 新宿 徒歩17分 都営大江戸線 都庁前 徒歩14分 | | |
| 構造 | 鉄筋コンクリート(RC造) 4階建 | | |
| 専有面積 | 25.89㎡ | 開口部方位 | 南西 |
| 総戸数 | 29戸 | 間取り | 1K |
| 築年月 | 2006/01 | 契約期間 | 2年 |
| 駐車場等 | 駐車場有り、バイク置き場無し、駐輪場有り ※空き状況要確認 | | |
| 入居日 | 06/19 内見06/19～ | | |
| 設備等 | 都市ガス、公共下水、オートロック、宅配BOX、B・T別、浴室乾燥機、洗濯機置き場室内、ガスコンロ、コンロ2口、フローリング、エアコン、地デジ対応、防犯カメラ、温水洗浄便座、洗面台、収納、インターネット種類光、外装コンクリート打、敷地内ごみ置き場 | | |
| 備考 | 保証会社及び火災保険に加入必須 <small>・「E+カード」（初回40%+月次保証料960円）は別途火災保険費用 ・「E+カード」は火災保険費用含む（月額4,256円+700円） 入居時に鍵交換費用（16,500円）をご負担頂きます。 ※1年未満の解約時、賃料1ヶ月分の違約金あり。 ※申込情報を再開発事業者へ共有する必要があります。 ※2027年7月以降に本物件の取壊しが予定されております。 ※入居日が変更になる場合がございます。</small> | | |

新宿本店 新宿区新宿3-21-4新宿ニュータウンビル1階
 TEL: 03-6279-2032



みずべや
 水商売のお部屋



あずま通り店 新宿区歌舞伎町1-8-3良川ビル2階
 TEL: 03-6205-5732

| | | | |
|-------|------------------------------|-------|---|
| 物件種目 | [住居用] マンション | | |
| 物件名 | スパシエ新中野カステール | | |
| 号室名 | 702 (7階部分) | | |
| 所在地 | 〒164-0012 東京都中野区本町6丁目26-7 | | |
| 交通 | 丸ノ内線「新中野」徒歩5分 | | |
| 建築構造 | 鉄筋コンクリート造 地上9階 総戸数29戸 | | |
| 間取タイプ | 1K 洋7.3] | | |
| 専有面積 | 26.4㎡ | 開口部方位 | 西 |
| 築年 | 2005年12月 | | |

| | | | |
|---------|------------------------------------|-------|-----|
| 現況/入居時期 | 退去予定(4/30) / 2026年5月下旬 | | |
| 賃料 | 110,000 円 | | |
| 共益費・管理費 | 10,000円 | | |
| 敷金 | 1ヶ月 | | |
| 礼金 | 1ヶ月 | | |
| 保証金 | | 償却・敷引 | 1ヶ月 |
| 更新料 | 新賃料の1ヶ月 | | |
| 契約期間 | 普通借家 2年間 | | |
| 町内会費 | | | |
| 駐車場 | 敷地内駐車場 共用部の空き情報は建物管理会社へご確認ください。 | | |

備考

駐輪場:有※要確認
 建物管理会社(共用部):大京アステージ 0120-264-406
 ※アットホームは自動連携のため全項目は反映されておりません。必ずイタダシ掲載の元図をご確認ください。
 バルコニー面積:3.34㎡

設備

【位置】角部屋【キッチン】給湯器(ガス)・ガスコンロ(2口)【水廻り】風呂(ユニットバス)・トイレ(水洗)・洗面台(独立)・浴室乾燥機・シャワートイレ・バス・トイレ別・洗濯機置場(室内)【冷暖房】エアコン(冷暖房)【収納】シューズボックス【放送・通信】BS・CS・インターネット対応【セキュリティ】オートロック・宅配BOX・防犯カメラ・インターホン(カメラ付き)【その他】専用ごみ置場・エレベーター(1基)・自転車置場・ペット足洗い場・電気・ガス(都市ガス)・水道(公営)・排水(公共下水)・バルコニー/ベランダ・分譲タイプ

条件

【条件】ペット相談(小型犬、猫可)・外国人契約可能・単身者限定・保証会社利用必須



ペット相談



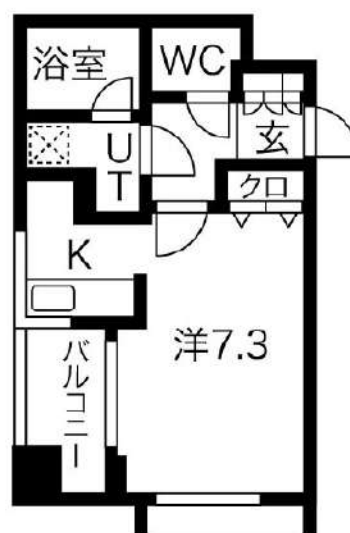
宅配ボックス



オートロック



Bタイプ



※ この資料は物件の概略紹介資料になります。写真、間取図面、設備、概要などが現況と異なる場合は現況優先となります。

特記事項:

webサービス広告掲載[許可]・転載事前連絡[不要]・画像の転載[可能]・間取図転載[可能]・チラシ、雑誌等掲載広告[許可]・保証会社:保証会社利用必須
 初回40% 次年度1万円~ 申込によって異なりますのでご確認ください。・保険:保険要加入 火災保険 2年契約 20,000円 ~ ・更新事務手数料:11,000円(税込/更新時)・24ヶ月ポート(2年毎):19,800円(税込/契約時)・消臭抗菌費:19,800円(税込/契約時)・カギ交換費用:33,000円(税込/契約時)・契約事務手数料:11,000円(税込/契約時)・エアコンクリーニング費用:16,500円(税込/退去時)※敷金には含まれません(1台あたり)

※現況優先※個人の転賃禁止

※短期解約違約金有(6ヶ月以内解約時賃料管理費の2ヶ月分、1年以内解約時賃料管理費の1ヶ月分)

※敷金退去時償却※ペット飼育相談可(要相談・敷1積み増しかつ償却)

※空き予定物件はすべて先行契約でのご案内となります。先行申込は受け付けておりません。

※海外審査不可

新宿本店 新宿区新宿3-21-4新宿ニューワールドビル1階
 TEL: 03-6279-2032



みずべや
 水商売のお節屋



あずま通り店 新宿区歌舞伎町1-8-3良川ビル2階
 TEL: 03-6205-5732

物件ID:4343*29

木下の賃貸
KINOSHITA GROUP

プレール・ドゥーク東新宿Ⅱ

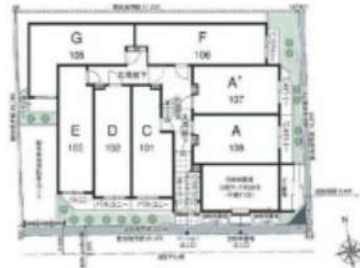
住み替え応援システムRe+Room
家賃でポイントがたまる！
住み替えて使ってお得！

安心管理システム24時間管理
学生・女性にオススメ

※別タイプの参考写真です※

東新宿駅徒歩4分★新大久保駅徒歩8分

洋室約9畳・東向き・角部屋・二面採光



新生活応援
月額賃料・5,000円で家電4点付きに！

かしこく！身軽に！
家電付
物件
家賃に+5,000円

4点
冷蔵庫、洗濯機、テレビ、エアコン

詳細はイタンジ申込フォームよりご案内

木下の賃貸 友の会
詳細はこちら▶



※図面と現況が異なる場合には現況を優先とします。

| ACCESS | | |
|---|---------------|----------|
| 都営大江戸線 東新宿駅 徒歩4分 | | |
| JR山手線 新大久保 徒歩8分 | | |
| 西武新宿線 西武新宿 徒歩9分 | | |
| 409号室 | 賃料 118,000円 | |
| | 管理費 8,000円 | |
| | 敷金 0ヶ月 礼金 1ヶ月 | |
| OUTLINE | | |
| 間取り | 1K タイプ | |
| 専有面積 | 26.44㎡ | |
| 入居日 | 2026年05月下旬 | |
| 内見 | 不可 | |
| 「木下の賃貸」友の会費 2,530 円(税込)/月額 | | |
| 所在地 東京都新宿区大久保1丁目7-1 | | |
| 構造 | RC造 | |
| 規模 | 4階建4階 | |
| 竣工日 | 2006年09月 | |
| 総戸数 | 29戸 | |
| 駐車場施設 | 無 | |
| 空 | 無 | |
| 駐輪場施設 | 有 | |
| 空 | 要確認 | |
| 駐車場敷金なし | 駐車場賃料 0 円/月額 | |
| ペット飼育 | 不可 | |
| ペット飼育の場合の敷金 | | |
| 方位 | 東 | |
| ガス | パレットガス推奨 | |
| 電気 | パレット電気推奨 | |
| LEASE CONDITION | | |
| 契約期間 | 2年 | |
| 更新料 | 新賃料 1.25 ヶ月 | |
| 解約予告 1ヶ月前 に文書で当社宛に通知 | | |
| スタートの敷金費用 | 27,500 円(税込) | |
| 消毒代 | 26,400 円(税込) | |
| 定額ルームクリーニング代 | 63,800 円(税込) | |
| EQUIPMENT | | |
| オートロック | 洗濯機置場 | バルコニー |
| エレベーター | 浴室乾燥機 | CATV |
| TVモニター付きインターフォン | 洗浄機能付暖房便座 | BSアンテナ |
| 宅配ボックス | 追い焚き | CSアンテナ |
| ガスコンロ | 居室床材フローリング | カーシェアリング |
| IHクッキングヒーター | エアコン | |
| 独立洗面台 | 浄化槽 | |
| 備考 | | |
| ①保証会社加入必須。木下グループ保証：初回保証料80%、利用手数料月額550円(税込)、継続保証委託料20,000円(2年毎) | | |
| ②木下の賃貸友の会加入必須。入居者補償制度、住まいのトラブル緊急サポート等のサービスを提供。月額2,530円(税込)～/法人プラン月額990円(住まいのトラブル緊急サポートのみ) | | |
| ③12か月未満の解約時、賃料1か月分の違約金が御座います。 | | |
| ④CATV、BS・CS110 ⁺ 、インターネット等(導入されているか否かは要確認)には別途契約、費用がかかります。 | | |
| ※突入居居様が61歳以上の場合、弊社指定の見守りサービスへのご加入が必須となります。(月額1,800円/税別) | | |

新宿本店

新宿区新宿3-21-4新宿ニューワールドビル1階
TEL: 03-6279-2032



みずべや
水商売のお部屋



あずま通り店

新宿区歌舞伎町1-8-3良川ビル2階
TEL: 03-6205-5732

クレシア新宿 1002号室

123,000円

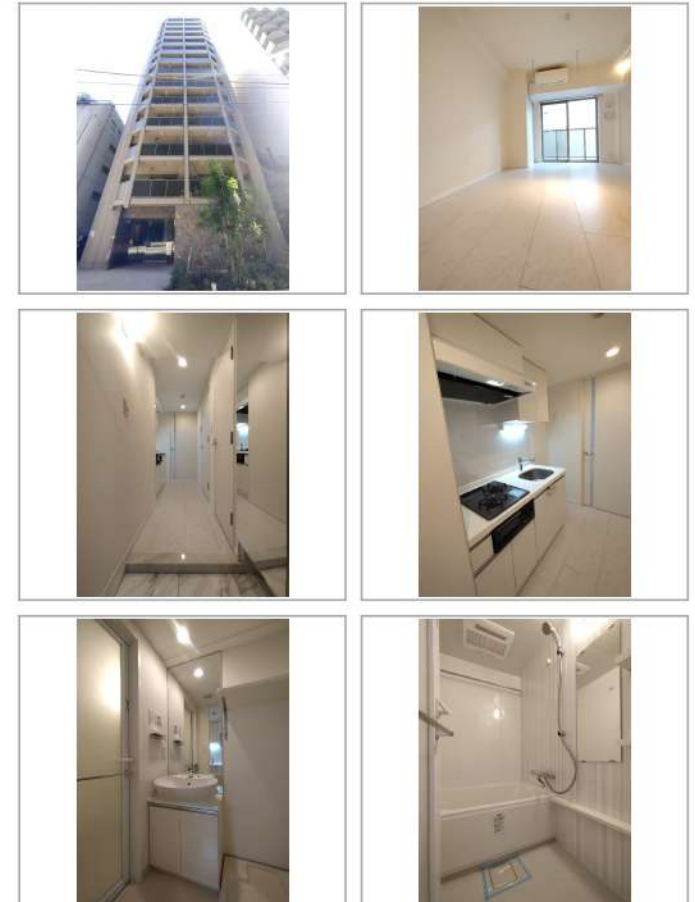
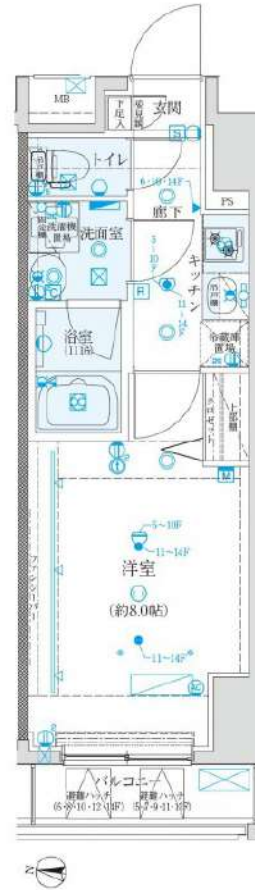
管理費 12,000円
敷金 1ヶ月 礼金 1ヶ月

東京メトロ丸ノ内線「新宿三丁目」徒歩3分

東京メトロ丸ノ内線「新宿」徒歩10分

東京メトロ丸ノ内線「新宿御苑前」徒歩6分

| | | | |
|-------|---|-------|-----------|
| 所在 | 東京都新宿区新宿5丁目8-5 | | |
| 間取詳細 | 洋室8畳 | | |
| 構造・階建 | RC 10階 / 16階建 | 物件種別 | マンション |
| 築年月 | 2016年3月 | 専有面積 | 25.41㎡ |
| 更新料 | 1ヶ月(新賃料) | 更新手数料 | 0.5ヶ月(税込) |
| 保険情報 | 要 20,000円 2年 | 解約予告 | 1ヶ月前 |
| 契約期間 | 2年 | 契約種別 | 普通借家 |
| 現況 | 2026年5月20日退去 | 開口向き | 西 |
| 入居可能日 | 2026年6月中旬 | | |
| 保証会社 | ①ジャックス②③新日本信用保証)保証料(初回契約時)60%、 ①年間保証料10,000円 ②年間保証料10,000円 口振手数料 216円(税込)/月 ③クレジットカード払い 月額保証料1.6% | | |
| その他費用 | ハウスクリーニング:55,000円/税込(退去時)、エアコンクリーニング: 14,300円/税込(退去時)、除菌消臭:8,800円/税込(入居時)、鍵交換代: 35,200円/税込(入居時)、FAST ASSIST24: 1,100円/税込(月額) | | |
| 設備等 | インターネット使用料無料、モニタ付オートロック、ディンプルキー、 ダブルロック、浴室乾燥機、シャワートイレ付き、都市ガス、グリル、エ アコン1台 | | |
| 備考 | 写真はイメージです(床やクロスの色が変更となる可能性があります) ※365日以内の解約の場合、短期解約違約金 賃料(管理費 込)1ヶ月分 ※民泊利用禁止 ※ペット飼育不可 ※インターネットは ギガプライズのみ利用可 駐車場・駐輪場等の使用に関しては管理会社へ確認が必要です。 プロパティエージェント株式会社 MM課 03-6302-3626 | | |



※掲載情報と現状が異なる場合は現状が優先となります。
※内見後に仕様が変更となる場合がございます。

新宿本店 新宿区新宿3-21-4新宿ニューワークビル1階
TEL: 03-6279-2032



みずいべや
水商売のお部屋



あずま通り店 新宿区歌舞伎町1-8-3良川ビル2階
TEL: 03-6205-5732

ZOOM高田馬場

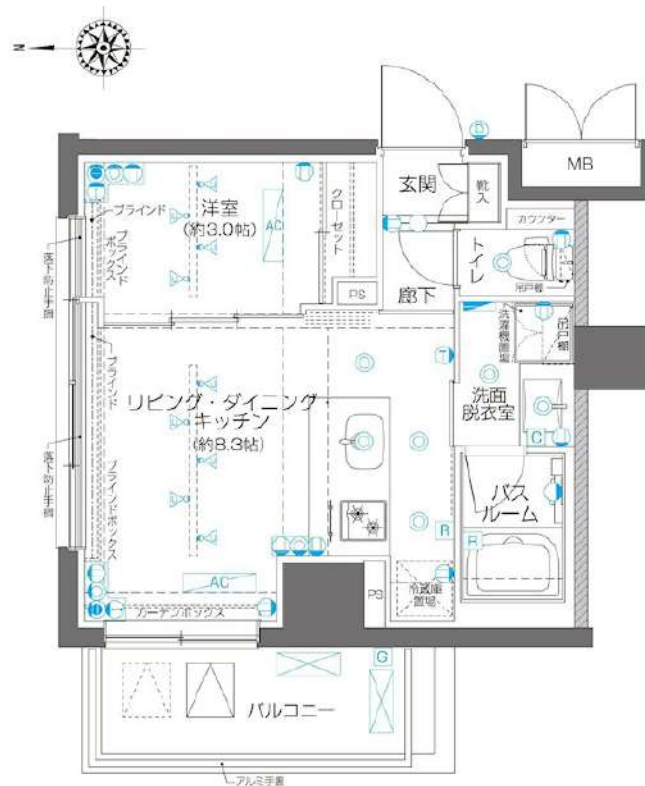
209号室

TVモニター付オートロック 宅配ボックス インターネット無料 Wi-Fi完備 CATV導入
 【ペット可】 【二人入居可】 【デザイナーズマンション】 ◆内見予約は『スマート内覧』◆

【外観】



【間取り図】



※図面と現状が異なる場合は現状優先となります。

| | | | |
|-------|---|------|----------|
| 賃料 | 137,000円 | | |
| 管理費等 | 8,000円 | 間取り | 1LDK |
| 敷金 | 1ヶ月 | 礼金 | 1ヶ月 |
| 償却金 | - | 保証金 | - |
| 物件種別 | マンション | | |
| 建物所在地 | 東京都新宿区下落合1丁目11-6 | | |
| 交通 | 山手線 高田馬場 徒歩9分 東京メトロ東西線 高田馬場 徒歩9分 | | |
| 間取詳細 | 洋室(3畳) LDK(8.3畳) | | |
| 構造・規模 | 鉄筋コンクリート 10階建 2階 | | |
| 専有面積 | 30.51㎡ | 向き | 西 |
| 築年月 | 2022年1月31日 | 契約期間 | 2年 |
| 入居時期 | 即時 | 更新料 | 1ヶ月(新賃料) |
| 設備 | 2口ガスコンロ 浴室換気乾燥機 追焚き機能 独立洗面台 温水洗浄便座 脱衣室 エアコン | | |
| その他費用 | [一時金] 鍵交換費用(税込): 33,000円 [月次費用] 家財保険+付帯サービス(税込): 1,835円 [備考] ■契約時: 当月分+翌月分の賃料・管理費をお支払い頂きます ■ペット飼育時: 敷金1ヶ月追加(別途飼育細則参照・要申請書) ■解約時: ルームクリーニング費用及び借主負担分の原状回復費用をお支払い頂きます | | |
| 保証会社 | 必須 トーシンライフ、オリコフォレントインシュア、全保連 /保証料: 初回=賃料等×50%、月額=賃料等×1% | | |
| 備考 | ■住居専用 ■民泊利用不可 ■自転車: 月額500円 バイク: 月額2,000円(契約時2年間一括払い※台数要確認) ■部屋タイプ: H ■外国籍相談可(申込条件: 在留カード必須、日本語読み書き出来る方、連帯保証人必須: 日本人又は永住者) ■一部法人保証会社未加入時: 敷金・礼金を各1ヶ月追加 | | |

情報更新日 2026年4月15日

新宿本店

新宿区新宿3-21-4新宿ニューターワビル1階
TEL: 03-6279-2032



みずべや
水商売のお部屋



あずま通り店

新宿区歌舞伎町1-8-3良川ビル2階
TEL: 03-6205-5732

ZOOM新宿南First

1301号室

TVモニター付オートロック 宅配ボックス インターネット無料 エレベーター
 【デザイナーズマンション】 【ペット可】 【二人入居可】 ◆内見予約は『スマート内覧』◆

【外観】

【間取り図】



ZOOM新宿南First/平面詳細図/A1・A2タイプ

| | | | |
|-------|--|------|----------|
| 賃料 | 167,000円 | | |
| 管理費等 | 11,000円 | 間取り | 1K |
| 敷金 | 1ヶ月 | 礼金 | 1ヶ月 |
| 償却金 | - | 保証金 | - |
| 物件種別 | マンション | | |
| 建物所在地 | 東京都渋谷区千駄ヶ谷5丁目31番2号 | | |
| 交通 | 山手線 代々木 徒歩5分 東京メトロ丸ノ内線 新宿三丁目 徒歩5分 | | |
| 間取詳細 | 洋室(10.4畳) | | |
| 構造・規模 | 鉄筋コンクリート 13階建 13階 | | |
| 専有面積 | 33.71㎡ | 向き | 西 |
| 築年月 | 2014年11月25日 | 契約期間 | 2年 |
| 入居時期 | 相談 | 更新料 | 1ヶ月(新賃料) |
| 設備 | 2口ガス 独立洗面台 脱衣室 浴室換気乾燥機 追焚 温水洗浄便座 エアコン フローリング 角部屋 | | |
| その他費用 | [一時金] 鍵交換費用(税込): 33,000円 [月次費用] 家財保険+付帯サービス(税込): 1,835円 [備考] ■契約時: 当月分+翌月分の賃料・管理費をお支払い頂きます ■ペット飼育時: 敷金1ヶ月追加(別途飼育細則参照・要申請書) ■解約時: ルームクリーニング費用及び借主負担分の原状回復費用をお支払い頂きます | | |
| 保証会社 | 必須 トーシンライフ、オリコフォレントインシュア、全保連 保証料: 初回=賃料等×50%、月額=賃料等×1% | | |
| 備考 | ■住居専用 ■民泊利用不可 ■自転車: 月額500円(契約時2年分一括払い※台数要確認) ■部屋タイプ: A1 ■外国籍相談可(申込条件: 在留カード必須、日本語読み書き出来る方、連帯保証人必須: 日本人又は永住者) ■一部法人保証会社未加入時: 敷金・礼金を各1ヶ月追加 ※内装は入居までに変更となる場合がございます | | |

※図面と現状が異なる場合は現状優先となります。

情報更新日 2026年4月14日

新宿本店

新宿区新宿3-21-4新宿ニュータウンビル1階
TEL: 03-6279-2032



みずべや
水商売のお部屋



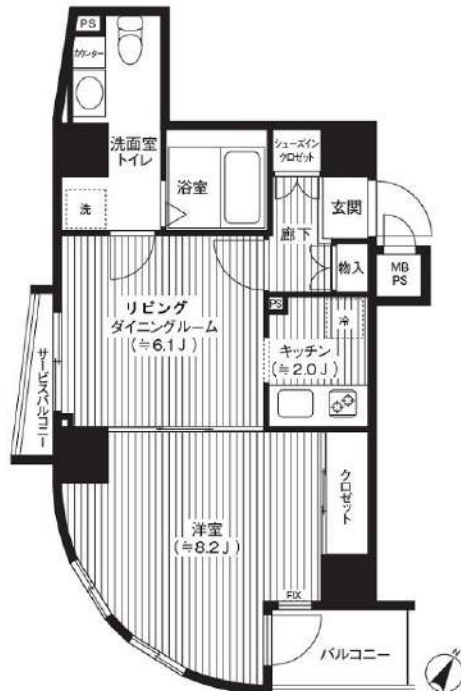
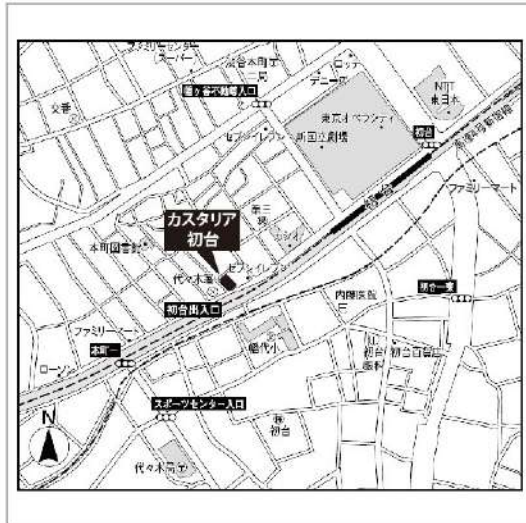
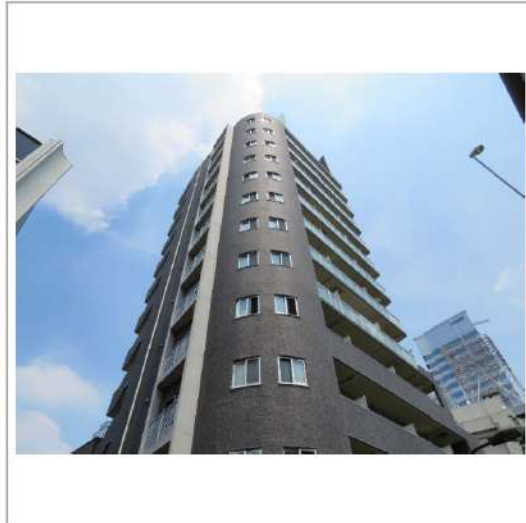
あずま通り店

新宿区歌舞伎町1-8-3良川ビル2階
TEL: 03-6205-5732

| | |
|----------------|-------|
| 建物種別 | マンション |
| カスタリア初台 | |
| 301号室 | |

礼金1ヶ月!敷金1ヶ月!(保証会社利用必須)(申込月末日迄の契約始期分対象)

| | | | | |
|------|------|----------|------|--------|
| 賃貸条件 | 賃料 | 180,000円 | 共益費 | 8,000円 |
| | 敷金 | 1ヶ月 | 礼金 | 1ヶ月 |
| | 契約形態 | 普通借家 | 契約期間 | 2年 |
| | 更新料 | 新賃料1ヶ月 | | |



| | | | |
|--|-----------|------|----|
| 入居可能日 | 2026年6月中旬 | 開口向き | 南東 |
| <p>〈専有設備〉 インターフォン(TVモニター付き)、ダブルロック、2面採光、角部屋、フローリング、クローゼット、シューズウォークインクローゼット、収納スペース、エアコン、システムキッチン、コンロ口数(2口)、コンロ種類(ガス)、グリル、バス・トイレ(別室)、追い焚き、浴室乾燥機、温水洗浄便座、洗面台、給湯、洗濯置き場(室内)、ベランダ・バルコニー、サービスバルコニー、BS、CS、インターネット使用料無料</p> | | | |
| <p>※入居可能日は、空き予定の場合室内状況等により延びる可能性もございます。 ※図面と現況が異なる場合は、現況優先とさせていただきます。</p> | | | |

| | | | |
|----------|--|---|-------------|
| 所在地 | 東京都渋谷区本町1丁目10-3 | | |
| 交通 | 京王線「初台」徒歩4分 京王線「幡ヶ谷」徒歩9分 | | |
| 建物 | 構造・規模 | RC造 14階建 | |
| | 築年数 | 2006年11月 | 総戸数 81戸 |
| | 間取 | 1LDK | 専有面積 42.14㎡ |
| 共用設備 | オートロック、防犯カメラ、24時間緊急対応、機械警備、宅配ボックス、集合ポスト、エレベーターあり、専用ゴミ置き場あり、駐輪場あり、バイク置き場あり | | |
| 保証会社利用必須 | 第1優先保証料 | ((株)エポスカード)保証料(初回契約時)50%、保証料(月額)1%、 | |
| | 第2優先保証料 | 日本セーフティー(株)初回総額賃料の50%(最低20,000円)、毎月総額賃料の1.5%(最低1,500円)、集金代行手数料毎月330円(税込)、賃料滞納時の事務手数料(1回毎)個人2,970円(税込)法人3,300円(税込) | |
| | 第3優先保証料 | | |
| その他費用 | 損害保険 | 要 貸主指定 22,000円 2年 | |
| | 鍵交換費 | 27,500円(税込み) | |
| 退去時費用 | 室内清掃費 | 居室専有面積30㎡未満は一律33,000円(税込)、30㎡以上は1㎡あたり1,100円(税込) | |
| | エアコン清掃費 | 壁掛け・床置き式1台あたり11,000円(税込)、天井カセット型エアコン1台あたり27,500円(税込) | |
| 備考 | <p>■301号室Fタイプ ■インターネット無料(要登録):UCOM光レジデンス(0120-359-841) ※登録状況により初期費用が掛かる場合があります。 ■駐輪場 要問合せ:(株)アズム TEL03-5365-1230 ■バイク置場 要問合せ:(株)エリア・パーキング TEL03-5259-8884 ■2020年2月大規模修繕工事済</p> | | |

新宿本店 新宿区新宿3-21-4新宿ニューターワビル1階 TEL: 03-6279-2032

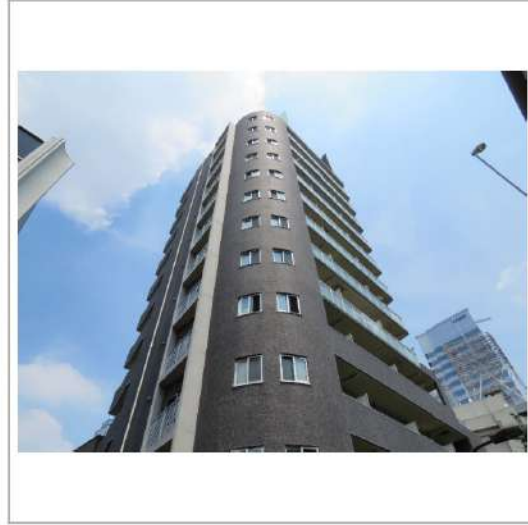
みずのや
水商売のお部屋

あずま通り店 新宿区歌舞伎町1-8-3良川ビル2階 TEL: 03-6205-5732

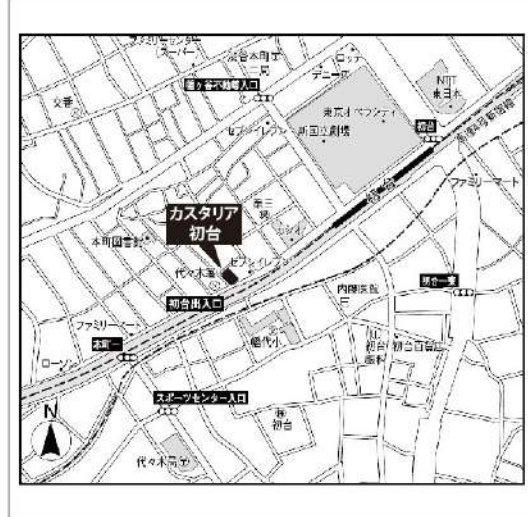
| | |
|----------------|-------|
| 建物種別 | マンション |
| カスタリア初台 | |
| 1005号室 | |

礼金1ヶ月!敷金1ヶ月!(保証会社利用必須)(申込月末日迄の契約始期分対象)

| | | | | |
|------|------|----------|------|--------|
| 賃貸条件 | 賃料 | 188,000円 | 共益費 | 8,000円 |
| | 敷金 | 1ヶ月 | 礼金 | 1ヶ月 |
| | 契約形態 | 普通借家 | 契約期間 | 2年 |
| | 更新料 | 新賃料1ヶ月 | | |



| | | | | |
|----------|--|---|------|--------|
| 所在地 | 東京都渋谷区本町1丁目10-3 | | | |
| 交通 | 京王線「初台」徒歩4分 京王線「幡ヶ谷」徒歩9分 | | | |
| 建物 | 構造・規模 | RC造 14階建 | | |
| | 築年数 | 2006年11月 | 総戸数 | 81戸 |
| | 間取 | 1LDK | 専有面積 | 45.77㎡ |
| 共用設備 | オートロック、防犯カメラ、24時間緊急対応、機械警備、宅配ボックス、集合ポスト、エレベーターあり、専用ゴミ置き場あり、駐輪場あり、バイク置き場あり | | | |
| 保証会社利用必須 | 第1優先保証料 | ((株)エポスカード)保証料(初回契約時)50%、保証料(月額)1%、 | | |
| | 第2優先保証料 | 日本セーフティー(株)初回総額賃料の50%(最低20,000円)、毎月総額賃料の1.5%(最低1,500円)、集金代行手数料毎月330円(税込)、賃料滞納時の事務手数料(1回毎)個人2,970円(税込)法人3,300円(税込) | | |
| | 第3優先保証料 | | | |
| その他費用 | 損害保険 | 要 貸主指定 22,000円 2年 | | |
| | 鍵交換費 | 27,500円(税込み) | | |
| 退去時費用 | 室内清掃費 | 居室専有面積30㎡未満は一律33,000円(税込)、30㎡以上は1㎡あたり1,100円(税込) | | |
| | エアコン清掃費 | 壁掛け・床置き式1台あたり11,000円(税込)、天井カセット型エアコン1台あたり27,500円(税込) | | |
| 備考 | <ul style="list-style-type: none"> ■1005号室D2タイプ ■インターネット無料(要登録):UCOM光レジデンス(0120-359-841)※登録状況により初期費用が掛かる場合があります。 ■駐車場 要問合せ:(株)アズムTEL03-5365-1230 ■バイク置き場 要問合せ:(株)エリア・パーキングTEL03-5259-8884 ■2020年2月大規模修繕工事済 ■室内写真モデルルーム | | | |



| | | | |
|--|-----------|------|----|
| 入居可能日 | 2026年9月上旬 | 開口向き | 北西 |
| <p>〈専有設備〉 インターフォン(TVモニター付き)、ダブルロック、2面採光、角部屋、フローリング、クローゼット、下駄箱、収納スペース、エアコン、システムキッチン、コンロ口数(3口)、コンロ種類(ガス)、グリル、バス・トイレ(別室)、追い焚き、浴室乾燥機、温水洗浄便座、洗面台、洗面所独立、脱衣所、給湯、洗濯置き場(室内)、ベランダ・バルコニー、BS、CS、インターネット使用料無料</p> | | | |
| <p>※入居可能日は、空き予定の場合室内状況等により延びる可能性もございます。 ※図面と現況が異なる場合は、現況優先とさせていただきます。</p> | | | |

みずべや
水商売のお部屋

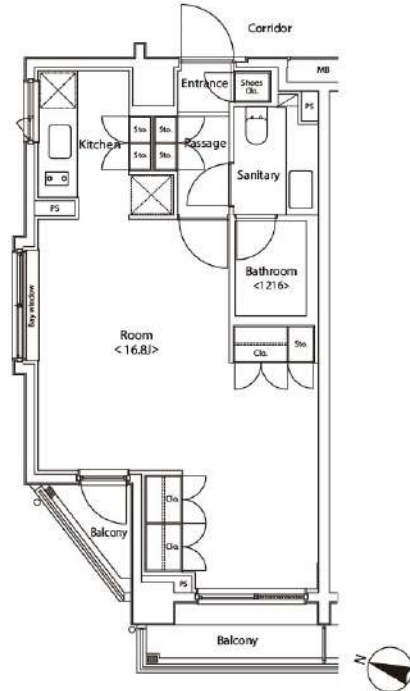
新宿本店 新宿区新宿3-21-4新宿ニューワールドビル1階 TEL: 03-6279-2032

あずま通り店 新宿区歌舞伎町1-8-3良川ビル2階 TEL: 03-6205-5732

| | |
|-------------------|-------|
| 建物種別 | マンション |
| カスタリア新宿夏目坂 | |
| 306号室 | |

礼金1ヶ月!敷金1ヶ月!(保証会社利用必須)(申込月末日迄の契約始期分対象)

| | | | | |
|------|------|----------|------|--------|
| 賃貸条件 | 賃料 | 210,000円 | 共益費 | 8,000円 |
| | 敷金 | 1ヶ月 | 礼金 | 1ヶ月 |
| | 契約形態 | 普通借家 | 契約期間 | 2年 |
| | 更新料 | 新賃料 1ヶ月 | | |



| | | | | |
|--------------|---|---|------|--------|
| 所在地 | 東京都新宿区喜久井町10 | | | |
| 交通 | 東京メトロ東西線「早稲田」徒歩2分 都営大江戸線「若松河田」徒歩10分 | | | |
| 建物 | 構造・規模 | RC造 7階建 | | |
| | 築年数 | 2006年2月 | 総戸数 | 40戸 |
| | 間取 | ワンルーム | 専有面積 | 40.67㎡ |
| 共用設備 | 外観タイル張り、オートロック、防犯カメラ、24時間緊急対応、機械警備、宅配ボックス、集合ポスト、エレベーターあり、専用ゴミ置き場あり、駐輪場あり | | | |
| 保証会社 利用必須 | 第1優先 保証料 | ((株)エポスカード) 保証料(初回契約時) 50%、保証料(月額) 1%、 | | |
| | 第2優先 保証料 | 日本セーフティー(株) 初回総額賃料の50%(最低20,000円)、毎月総額賃料の1.5%(最低1,500円)、集金代行手数料毎月330円(税込)、賃料滞納時の事務手数料(1回毎)個人2,970円(税込) 法人3,300円(税込) | | |
| | 第3優先 保証料 | | | |
| その他費用 | 損害保険 | 要 貸主指定 22,000円 2年 | | |
| | 鍵交換費 | 27,500円(税込み) | | |
| 退去時費用 | 室内清掃費 | 居室専有面積30㎡未満は一律33,000円(税込)、30㎡以上は1㎡あたり1,100円(税込) | | |
| | エアコン 清掃費 | 壁掛け・床置き式1台あたり11,000円(税込)、天井カセット型エアコン1台あたり27,500円(税込) | | |
| 備考 | <p>■デザイナーズ ■宅配カード発行料 任意 3,300円(税込) 要別途申込 ■306号室Dタイプ ■ドラム式洗濯乾燥機 ■インターネット無料(要登録): フレッツ光ネクスト ギガマンション・スマートタイプ(0120-116-116) ※設定状況によりNTTの配線工事が必要になる場合がございます。 ■フローリングカラーは退去時の状況により、変更となる場合がございます。 ■2020年2月大規模修繕工事済 ■床暖房無(床暖房、床暖房操作パネルは撤去となります。)</p> | | | |



| | | | |
|---|-----------|------|---|
| 入居可能日 | 2026年7月下旬 | 開口向き | 西 |
| <p>〈専有設備〉 インターフォン(TVモニター付き)、デインプルキー、2面採光、角部屋、フローリング、マルチメディアコンセント、クローゼット、下駄箱、収納スペース、エアコン、システムキッチン、コンロ口数(2口)、コンロ種類(ガス)、キッチンに窓、バス・トイレ(別室)、追い焚き、浴室乾燥機、温水洗浄便座、タンクレストイレ、洗面台、給湯、洗濯機付、ベランダ・バルコニー、BS、CS、インターネット使用料無料</p> | | | |
| <p>※入居可能日は、空き予定の場合室内状況等により延びる可能性もございます。 ※図面と現況が異なる場合は、現況優先とさせていただきます。</p> | | | |

新宿本店 新宿区新宿3-21-4新宿ニュータウンビル1階
TEL: 03-6279-2032



みずべや
水商売のお部屋



あずま通り店 新宿区歌舞伎町1-8-3良川ビル2階
TEL: 03-6205-5732