

パレステュディオ新宿御苑駅前 206号室

95,000円

管理費 12,000円

敷金 1ヶ月

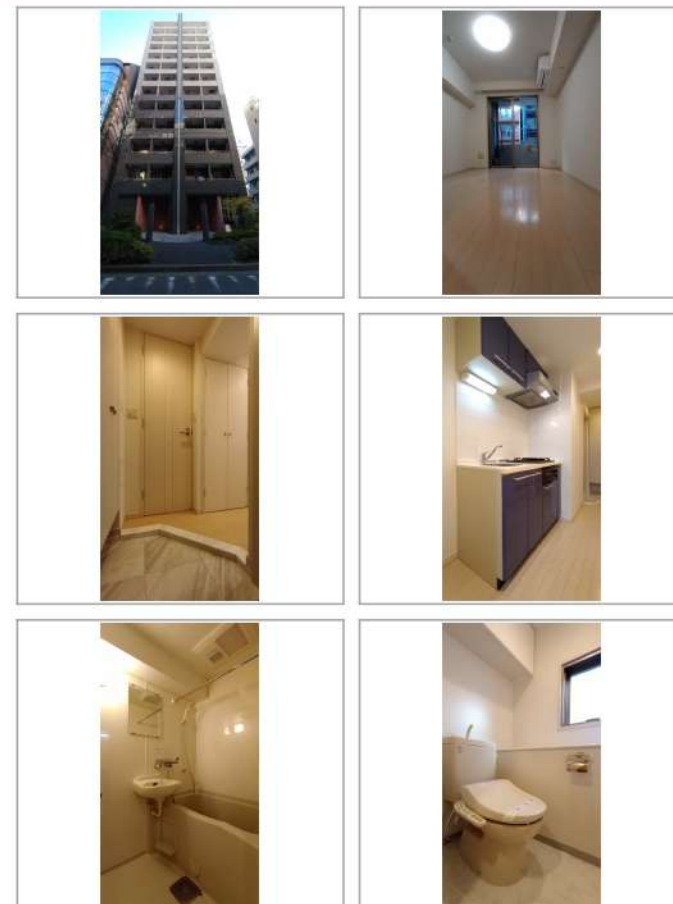
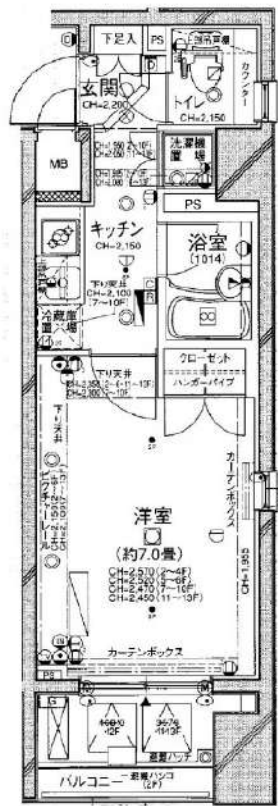
礼金 1ヶ月

東京メトロ丸ノ内線「新宿御苑前」徒歩3分

都営新宿線「新宿三丁目」徒歩7分

東京メトロ丸ノ内線「四谷三丁目」徒歩12分

所在	東京都新宿区新宿1丁目18-12		
間取詳細	洋室7畳		
構造・階建	RC 2階 / 14階建	物件種別	マンション
築年月	2004年10月	専有面積	23.25㎡
更新料	1ヶ月(新賃料)	更新手数料	0.5ヶ月(税込)
保険情報	要 20,000円 2年	解約予告	1ヶ月前
契約期間	2年	契約種別	普通借家
現況	空室	開口向き	北東
入居可能日	2026年5月下旬		
保証会社	①ジャックス②③新日本信用保証)保証料(初回契約時)60%、 ①年間保証料10,000円 ②年間保証料10,000円 ③口振手数料 216円(税込)/月 ③クレジットカード払い 月額保証料1.6%		
その他費用	ハウスクリーニング:44,000円/税込(退去時)、エアコンクリーニング: 14,300円/税込(入居時)、除菌消臭:8,800円/税込(入居 時)、鍵交換代:35,200円/税込(入居時)、FAST ASSIST24: 1,100円/税込(月額)		
設備等	モニター付オートロック、ディンプルキー、ダブルロック、浴室乾燥機、 シャワートイレ付き、都市ガス、グリル、エアコン1台		
備考	写真はイメージです(床やクロスの色が変更となる可能性があります) ※365日以内の解約の場合、短期解約違約金 賃料(管理費 込)1ヶ月分 ※民泊利用禁止 ※ペット飼育不可 ※インターネットに ついては建物管理会社にお問い合わせください 駐車場・駐輪場等の使用に関しては管理会社へ確認が必要です。 株式会社クreasコミュニティ 03-6824-9550		



※掲載情報と現状が異なる場合は現状が優先となります。

※内見後に仕様が変更となる場合がございます。

新宿本店 新宿区新宿3-21-4新宿ニュータウンビル1階
TEL: 03-6279-2032



みずいべや
水商売のお部屋



あずま通り店 新宿区歌舞伎町1-8-3良川ビル2階
TEL: 03-6205-5732

クレシア新宿中落合 202号室

103,000円

管理費 12,000円
敷金 1ヶ月 礼金 1ヶ月

西武新宿線「下落合」徒歩9分

西武池袋線「椎名町」徒歩9分

都営大江戸線「落合南長崎」徒歩11分

所在	東京都新宿区中落合2丁目21-12		
間取詳細	洋室8畳		
構造・階建	RC 2階 / 9階建	物件種別	マンション
築年月	2020年3月	専有面積	25.35㎡
更新料	1ヶ月(新賃料)	更新手数料	0.5ヶ月(税込)
保険情報	要 20,000円 2年	解約予告	1ヶ月前
契約期間	2年	契約種別	普通借家
現況	2026年5月3日退去	開口向き	東
入居可能日	2026年6月上旬		
保証会社	①ジャックス②③新日本信用保証)保証料(初回契約時)60%、 ①年間保証料10,000円②年間保証料10,000円 口振手数料 216円(税込)/月 ③クレジットカード払い 月額保証料1.6%		
その他費用	ハウスクリーニング:55,000円/税込(退去時)、エアコンクリーニング: 14,300円/税込(退去時)、除菌消臭:8,800円/税込(入居時)、鍵交換代: 35,200円/税込(入居時)、FAST ASSIST24: 1,100円/税込(月額)		
設備等	インターネット使用料無料、モニタ付オートロック、ディンプルキー、 ダブルロック、浴室乾燥機、シャワートイレ付き、都市ガス、グリル、エ アコン1台		
備考	写真はイメージです(床やクロスの色が変更となる可能性があります) ※365日以内の解約の場合、短期解約違約金 賃料(管理費込) 1ヶ月分 ※民泊利用禁止 ※ペット飼育不可 ※無料インター ネットはギガプライズのみ利用可・NURO光可(借主負担) 駐車場・駐輪場等の使用に関しては管理会社へ確認が必要です。 プロパティエージェント株式会社 MM課 03-6302-3626		



※掲載情報と現状が異なる場合は現状が優先となります。
※内見後に仕様が変更となる場合がございます。

新宿本店 新宿区新宿3-21-4新宿ニュータウンビル1階
TEL: 03-6279-2032



みずべや
水商売のお部屋



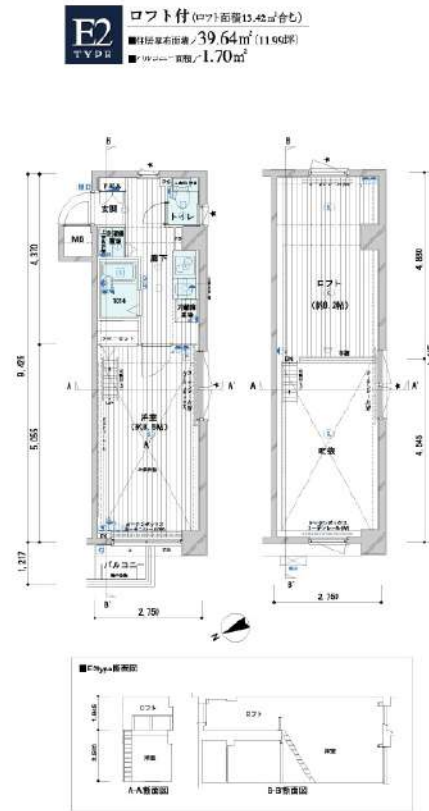
あずま通り店 新宿区歌舞伎町1-8-3良川ビル2階
TEL: 03-6205-5732

防犯カメラ,外壁タイル張り,分譲タイプ,2F以上,モニタ付オートロック,ディンプルキー,ロフト,3方角住戸

【外観】



【間取り図】



※図面と現状が異なる場合は現状優先となります。

賃料	120,000円		
管理費等	20,000円	間取り	1K+納戸
敷金	無	礼金	1ヶ月
敷引 償却金	- -	保証金	-
建物名	メインステージ野方駅前		
物件種別	マンション	号室	0307号室
建物所在地	東京都中野区若宮1丁目56-1		
交通	西武新宿線 野方 徒歩4分 西武新宿線 都立家政 徒歩9分		
間取詳細	洋室(8.5畳) 納戸(8.2畳)		
構造・規模	鉄筋コンクリート6階建3階		
専有面積	39.64㎡	向き	北西
築年月	2006年3月31日	契約期間	2年
入居時期	2026年5月下旬予定	更新料	1.5ヶ月
損害保険	有 20,000円 24ヶ月		
駐車場			
設備	エレベーター, 24時間ゴミ出し可, 風除室, 敷地内ゴミ置き場, 宅配BOX, システムキッチン, 2口コンロ		
その他費用	[一時金] ハウスクリーニング費用 (退去時請求) : 55,000円 退去時鍵交換費用 (契約時請求) : 29,700円 AMLクラブサポート費用 (契約時請求) : 16,500円 [備考] ①短期解約違約金有 (1年未満=1ヶ月, 半年未満=2ヶ月) ②エアコンクリーニング費用(1台あたり16,500円税込み・退去時請求)		
入居諸条件	ペット不可 事務所不可 楽器等の使用可 二人相談		
保証会社	必須 家賃総額より50%~		
備考	引越業者当社指定 保証会社利用必須 退去時要清掃代 解約予告50日前 電力会社指定有		

情報更新日 2026年4月8日

No.03610307

新宿本店

新宿区新宿3-21-4新宿ニュータウンワビル1階
TEL: 03-6279-2032



みずいべや
水商売のお部屋



あずま通り店

新宿区歌舞伎町1-8-3良川ビル2階
TEL: 03-6205-5732

都営大江戸線「若松河田」駅 徒歩2分

都営大江戸線「牛込柳町」駅 徒歩8分 東西線「早稲田」駅 徒歩12分

FR :

Leaf Village 新宿若松 204

東京都新宿区若松町28-35

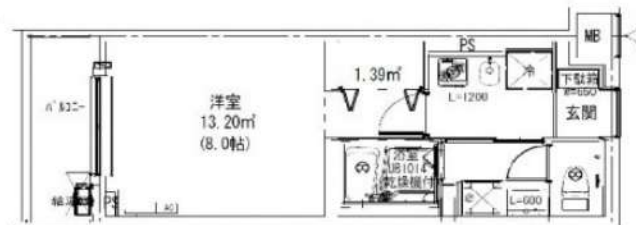
構造 鉄筋コンクリート4階建

面積 25.96㎡

竣工 2024年1月

間取り 1K

退去予定日：2026/04/26
方角：西



セールスポイント

セキュリティ面は、オートロック・TVインターホンなど充実しているので安心して生活できます。共用部には宅配ボックス・ゴミ出し24時間OKなど様々な設備やサービスが揃っているので便利です。一人暮らしで料理もできるキッチンが快適な1K。新宿区に特化した当社は、確かな地域情報と豊富な賃貸情報を取り扱っています。知識をあまりお持ちでない方にも親切にサポート致しますので、ぜひお部屋探しは当社にお任せ下さい。

備考

室内設備は洗面所独立・浴室乾燥機などが揃っているので、快適に過ごしやすいお部屋になります。こちらの物件は、落ち着いた室内が魅力的です。交通アクセスを重視するならば、都営大江戸線周辺が適しているでしょう。この機会にぜひお引っ越しをご検討ください。

※図面と現況が異なる場合は現況優先になります。

▼賃貸借条件

賃料	126,500円
共益費	7,000円
契約期間	2年
更新料	新賃料の1ヶ月
その他条件	
ペット	不可
法人	可
外国籍	社会人/大学生 敷金+1 上記以外 敷金+3 償却1

【確認事項】

- ・レジデンシャルサポート (賠償責任・火災保険、24時間駆付)
- ・法人(保証会社不可):敷金+2ヶ月/礼金+2ヶ月
- ・水・風可:敷金+1ヶ月
- ・2人入居:敷金+1ヶ月
- ・ペット:小型犬+1ヶ月/猫+1.5ヶ月(償却)
- ・不動産業者入居不可(連保も不可)
- ・民泊転貸禁止・先行申込可・先行契約不可

▼初期費用

敷金	0ヶ月
礼金	0.5ヶ月
保証:イオースカート	緊急連絡先40%
保証:ルームバンク 口振手数料¥330	緊急連絡先40%
保証:GTN	GTN 外国籍の方エポスグローバルプラン 総額家賃の100% +月次費用 総額家賃の2%
その他月額費用 (詳細左記記載)	レジデンシャルサポート料 800円
室内清掃費用	55,000円
鍵交換代	44,000円
その他初期費用	書類作成代: 11,000円
入居時期	相談2026年5月中旬

新宿本店 新宿区新宿3-21-4新宿ニューワールドビル1階
TEL: 03-6279-2032

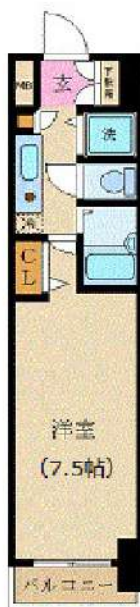


みずべや
水商売のお部屋



あずま通り店 新宿区歌舞伎町1-8-3良川ビル2階
TEL: 03-6205-5732

間取り図



基本情報

住所	東京都新宿区新宿2丁目 6-11	号室	903		
交通	1	山手線新宿駅 徒歩8分	間取り	1K	
	2	副都心線新宿三丁目駅 徒歩2分	広さ	壁芯23.26㎡	
	3	丸ノ内線新宿御苑前駅 徒歩3分	方角	南	
築年月	2008年2月	構造	RC・15階建	現況	期日指定 2026年5月上旬

賃料等

敷金	0ヶ月	礼金	1ヶ月
賃料	142,000円	再契約料	新賃料の1ヵ月
共益費	11,000円		

■鍵交換代33,000円 ■退去時クリーンコート代55,000円 ■事務手数料22,000円 ■退去時精算手数料5,500円 (最終請求時) ■リクラブ2,200円/月 ■SBI少額短期保険800円/月 ■指定賃貸保証加入 (総賃料100%) ■賃料等引き落とし料330円/月 ■家具家電撤去費用27,500円 (家具家電無し契約を希望の場合) ■短期解約違約金: 賃料1ヶ月分 (1年未満) ■モバイルwifi (50GB)付 ■民泊・簡易宿泊による利用及びそれに伴う広告等は一切禁止 ■法人契約の場合、普通借相談可 ■法人で保証会社加入無しの場合、敷金1ヵ月 ■海外審査相談可 ■全物件先行契約になります。 ■事務所・SOHO利用禁止 ■外国籍の方: GTN加入要 (海外審査OK) 初回保証料: 賃料総額100% 月次手数料2,330円 (税込) ■エクセレントシリーズ ■駐車場あります。お問合せください。

設備

家具・家電付 / カーテン付 / 冷蔵庫 / 電子レンジ / 洗濯機 / ベッド / テレビ / 南向き / バストイレ別 / 温水洗浄便座 / オートロック / 敷金不要 / 外国人可 / キャンペーン特集

建物内観



外観画像



SET UP賃貸 (家具・家電付き) 対応

[家具・家電付き基本内容] 条件をご確認ください。

- TV
- ベッド
- カーテン
- 冷蔵庫
- デスク
- その他備品
- レンジ
- チェア

※物件により異なる場合がございます。詳しくはお問合せ下さい。



新宿本店

新宿区新宿3-21-4新宿ニューワークビル1階
TEL: 03-6279-2032



みずいべや
水商売のお部屋



あずま通り店

新宿区歌舞伎町1-8-3良川ビル2階
TEL: 03-6205-5732

ザ・パークワズ渋谷本町 405号室

コンビニ：ローソンストア100 渋谷本町三丁目店まで 94m 徒歩 2分
 スーパー：スーパーマーケットリコス渋谷本町3丁目店まで 100m 徒歩 2分
 ドラッグストア：トモズ西新宿五丁目店まで 450m 徒歩 6分

賃料 **168,000円**
 共益費 **0円**

- AUTO オートロック
- 防犯カメラ
- 駐輪場あり
- 宅配ボックス
- 24時間ゴミ置場
- エアコン
- TVモニター付きインターホン
- 給湯器
- 追い焚き
- 室内洗濯機置場
- 浴室換気乾燥機
- ウォークインクローゼット
- 独立洗面台
- 2口コンセント



都営大江戸線「西新宿五丁目」駅 徒歩5分
 京王新線「初台」駅 徒歩10分

所在地	東京都渋谷区本町3-49-17	
構造	鉄筋コンクリート造 14階建	
築年月	2018年9月	
総戸数	118戸	
間取り	1DK	
専有面積	33.15㎡	
バルコニー面積	4.44㎡	
敷金	1ヶ月	償却 100%
礼金	1ヶ月	
更新料	1ヶ月	更新事務手数料 22,000円(税込)
家賃債務保証会社	クレディセゾン他提携あり	
保証料	初回:家賃の50%/月額:家賃の1%	
契約事務手数料	11,000円(税込)	
鍵交換料	27,500円(税込)	
24時間サポート料	18,700円(税込)	
家財保険料	20,000円	
ペット	不可	楽器 不可 事務所使用 不可
解約予告	2ヶ月前 短期解約違約金 1年以内の解約の場合1ヶ月	
現況	2026年4月11日退去予定	
内見開始日	2026年4月12日～予定	
入居可能日	2026年4月下旬予定	
共有設備	オートロック/防犯カメラ/駐輪場 宅配ボックス	
専有設備	エアコン/TVモニター付インターホン 追い焚き/浴室換気乾燥機	

身分証明書(運転免許証、パスポート、マイナンバーカード)
 健康保険証(入社証明書、入学証明書で代用可)
 ※図面と現況が異なる場合は現況を優先させていただきます。
 ※法人契約の場合条件は別途ご相談可能です。

物件概要
 専有部
 賃貸条件
 現況
 設備
 申込時
 必要書類

新宿本店 新宿区新宿3-21-4新宿ニューワールドビル1階
 TEL: 03-6279-2032



みずべや
 水商売のお部屋



あずま通り店 新宿区歌舞伎町1-8-3良川ビル2階
 TEL: 03-6205-5732